

Latvijas ekonomiskā sadarbība ar Krieviju

KOPSAVILKUMS PAR ĀRĒJO TIRDZniecĪBU UN INVESTĪCIJĀM

Latvija / Valsts		2018 milj. EUR	2019 milj. EUR	IZMAINĀS, %	ĪPATSVARS, %	Vieta
Kopējais	Eksports	1589.4	1702.7	7	9.2	3
	Imports	1543.7	1328.7	-14	7.0	5
	Apgrozījums	3133.1	3031.4	-3	8.1	4
	Saldo	45.8	374.0	717		
Preces	Eksports	1135.4	1184.7	4	9.1	3
	Imports	1321.7	1080.7	-18	6.8	5
Pakalpojumi	Eksports	454	518	14	9.3	2
	Imports	222	248	12	7.8	2
Ārvalstu tiešās investīcijas	ĀTI Latvijā	1701	1607	-6	10.1	3
	Latvijas uzņēmumu pamatkapitālā	671.2	494.0	5091 uzņēmums		7
	Latvijas ĀTI	101	144	43	7.4	3

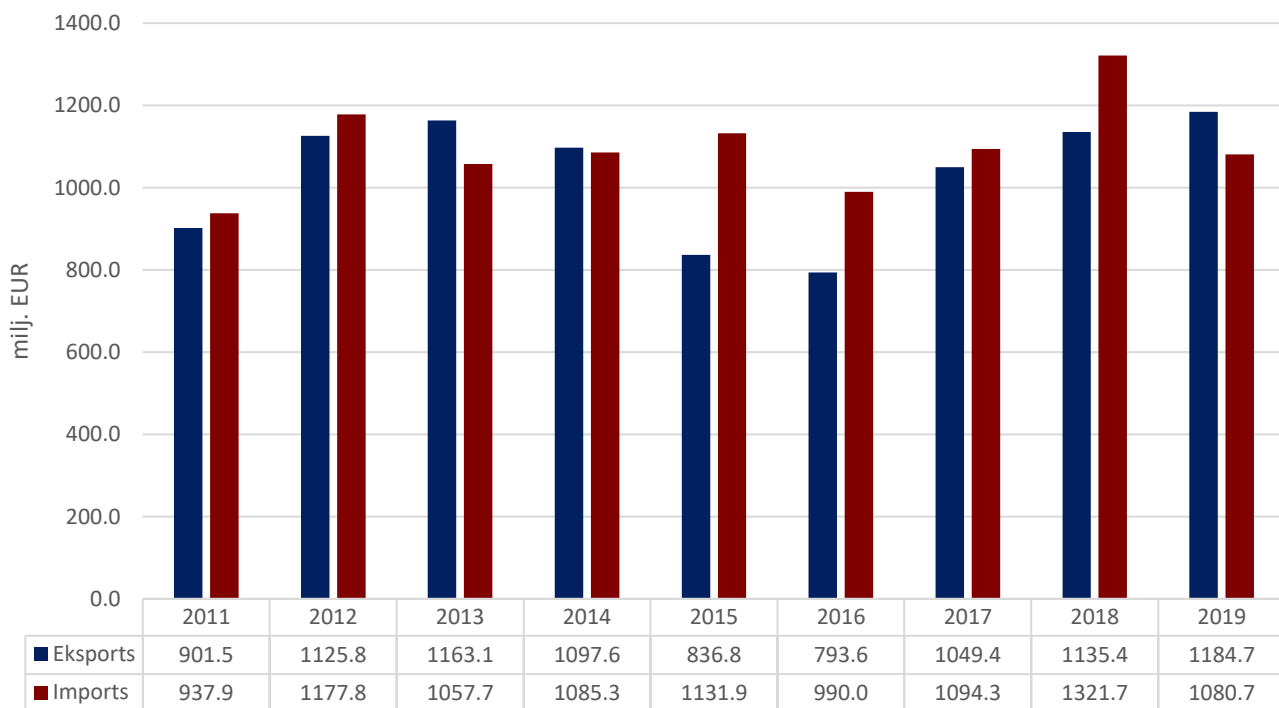
- **2019. gadā** Latvijas kopējais **preču un pakalpojumu tirdzniecības apgrozījums** ar Krieviju bija **3 miljardi EUR**, kas ierindoja Krieviju 4.vietā Latvijas ārējās tirdzniecības partneru starpā. **Kopējais preču un pakalpojumu eksports** uz Krieviju bija **1,7 miljardi EUR**, kas veido 9,2% no Latvijas kopējā eksporta, savukārt **preču un pakalpojumu imports** – **1,3 miljardi EUR**, kas veido 7% no Latvijas importa. Salīdzinājumā ar 2018. gadu eksports ir pieaudzis par 7%, bet imports ir krities par 14%. 2019. gadā Krievija bija Latvijas **3. nozīmīgākais eksporta** un **5. nozīmīgākais importa** partneris. **Tirdzniecības bilance** ar Krieviju bija **pozitīva (374 milj. EUR)**.
- **2019. gadā** Latvijas **preču eksports** uz Krieviju bija **1,2 miljardi EUR**, kas ir par 4% vairāk nekā 2018. gadā, bet **imports no Krievijas** – **1,1 miljards EUR**, samazinoties par 18% salīdzinājumā ar iepriekšējo gadu.
- **2019. gadā** Latvijas **pakalpojumu eksports** uz Krieviju bija **518 milj. EUR**, augot par 14%, bet **pakalpojumu imports** – **248 milj. EUR**, kas pieauga par 12% salīdzinājumā ar 2018. gadu.
- **2019. gada beigās** Krievijas uzkrātās tiešās investīcijas Latvijā bija **1,6 miljardi EUR**. Savukārt **Latvijas uzkrātās tiešās investīcijas** Krievijā bija **144 milj. EUR**.
- **2019. gada beigās** pēc investīcijām Latvijā reģistrēto uzņēmumu pamatkapitālā Krievija ierindojās **7. vietā** ar kopējo investīciju apjomu **494 milj. EUR** un **5091 uzņēmumu**.

PREČU TIRDZNIECĪBA

PREČU EKSPORTA – IMPORTA DINAMIKA (MILJ. EUR)

Avots: Centrālā statistikas pārvalde

	2011	2012	2013	2014	2015	2016	2017	2018	2019	2019 I-VI	2020 I-VI
Eksports	901,5	1125,8	1163,1	1097,6	836,8	793,6	1049,4	1135,4	1184,7	486,5	475,8
Pieaugums, %		25	3	-6	-24	-5	32	8	4		-2
Imports	937,9	1177,8	1057,7	1085,3	1131,9	990,0	1094,3	1321,7	1080,7	526,1	444,2
Pieaugums, %		26	-10	3	4	-13	11	21	-18		-16
Saldo	-36,4	-52,0	105,4	12,3	-295,1	-196,4	-45,0	-186,2	104,0	-39,6	31,7



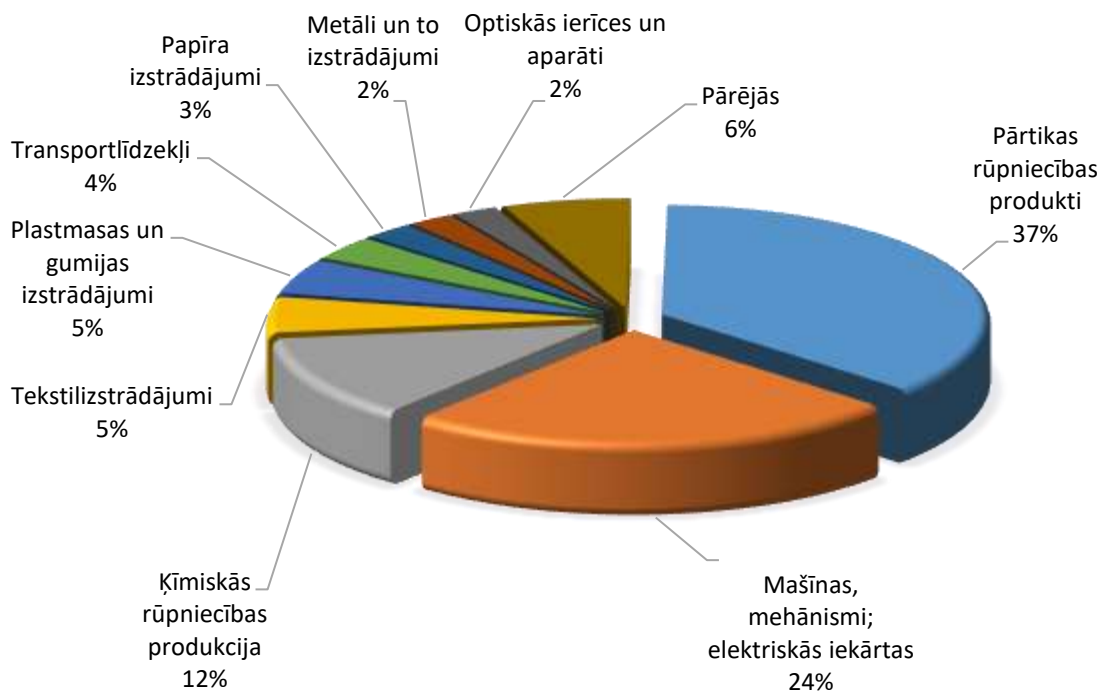
PREČU EKSPORTS SADALĪJUMĀ PA PREČU GRUPĀM (TŪKST. EUR)

Avots: Centrālā statistikas pārvalde

Preču grupa	2016	2017	2018	2019	2019 I-VI	2020 I-VI	Izmaiņas, %
Pārtikas rūpniecības produkti	256075	409740	413889	431780	162107	147454	-9
Mašīnas, mehānismi; elektriskās iekārtas	181517	243824	277534	287360	132547	127339	-4
Ķīmiskās rūpniecības produkcija	109242	130517	132852	142128	59507	48818	-18
Tekstilizstrādājumi	25584	35702	35906	61431	17456	30254	73
Plastmasas un gumijas izstrādājumi	50583	55634	58966	60433	29070	25923	-11
Transportlīdzekļi	27452	36197	39509	41714	19957	13100	-34
Papīra izstrādājumi	17775	20658	19657	30043	13212	15401	17
Metāli un to izstrādājumi	23894	27971	33609	27072	12277	12088	-2
Optiskās ierīces un aparāti	29885	17694	54932	26888	10226	9392	-8
Dažādas rūpniecības preces	16784	14492	17335	18746	8531	9114	7
Augu valsts produkti	22635	25602	21069	15039	7300	13861	90
Būvmateriāli	11297	11227	11520	10993	5076	5038	-1
Apavi, galvassegas un citi priekšmeti	2067	1867	1673	9937	1649	7833	375
Dārgakmeņi un dārgmetāli	7335	6526	6469	8686	4000	2495	-38
Ādas izstrādājumi	3268	2669	1273	5770	669	4753	610
Koksne un tās izstrādājumi	3857	3838	4420	2687	1226	751	-39
Minerālie produkti	2611	3268	1921	2163	514	690	34
Tauki un eļļas	162	795	2087	821	705	567	-20
Mākslas un antikvārie priekšmeti	782	418	435	584	277	407	47
Dzīvnieki un lopkopības produkcija	349	323	256	352	147	91	-39
Ieroči un municija	153	58	55	94	41	48	17
Pārējās preces	337	335	65	7	7	418	5772
KOPĀ	793644	1049355	1135432	1184727	486502	475832	-2

PREČU EKSPORTS SADALĪJUMĀ PA PREČU GRUPĀM 2019. GADĀ

Avots: Centrālā statistikas pārvalde



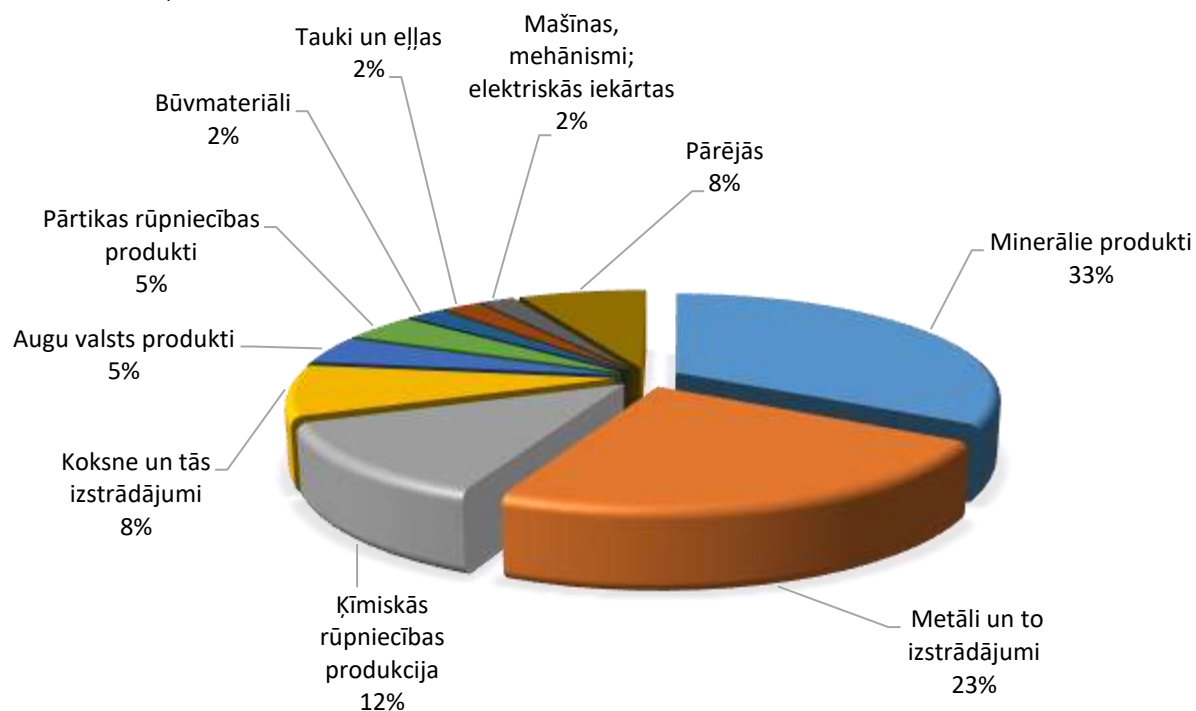
PREČU IMPORTS SADALĪJUMĀ PA PREČU GRUPĀM (TŪKST. EUR)

Avots: Centrālā statistikas pārvalde

Preču grupa	2016	2017	2018	2019	2019 I-VI	2020 I-VI	Izmaiņas, %
Minerālie produkti	422652	489858	512459	359063	158133	93319	-41
Metāli un to izstrādājumi	205886	232294	347820	249363	140227	130791	-7
Ķīmiskās rūpniecības produkcija	100294	113635	103024	133226	56883	70293	24
Koksne un tās izstrādājumi	79640	89617	107200	90116	49106	39319	-20
Augu valsts produkti	33910	21194	102045	48323	29223	15901	-46
Pārtikas rūpniecības produkti	33908	34758	42900	47070	23061	20733	-10
Būvmateriāli	13743	17047	21038	24302	11603	10818	-7
Tauki un eļļas	10328	12809	8028	23992	9377	12440	33
Mašīnas, mehānismi; elektriskās iekārtas	32459	27313	16103	22857	9277	15429	66
Plastmasas un gumijas izstrādājumi	11618	14366	13721	20459	10395	10504	1
Papīra izstrādājumi	15230	14210	16871	18069	8296	8713	5
Transportlīdzekļi	10785	6998	8451	11551	6739	5745	-15
Dārgakmeņi un dārgmetāli	8634	8226	7795	11324	4619	2029	-56
Dažādas rūpniecības preces	5043	4415	5093	7264	3578	4517	26
Dzīvnieki un lopkopības produkcija	59	315	538	5189	1599	209	-87
Tekstilizstrādājumi	3407	4665	4394	4847	2376	1677	-29
Optiskās ierīces un aparāti	1977	1957	3555	2847	1306	1320	1
Apavi, galvassegas un citi priekšmeti	288	299	309	455	154	131	-15
Ādas izstrādājumi	42	178	195	204	143	178	24
Ieroči un munīcija	116	116	114	161	52	109	108
Mākslas un antikvārie priekšmeti	10	47	2	24	0	2	580
KOPĀ	990031	1094316	1321655	1080706	526149	444177	-16

PREČU IMPORTS SADALĪJUMĀ PA PREČU GRUPĀM 2019. GADĀ

Avots: Centrālā statistikas pārvalde

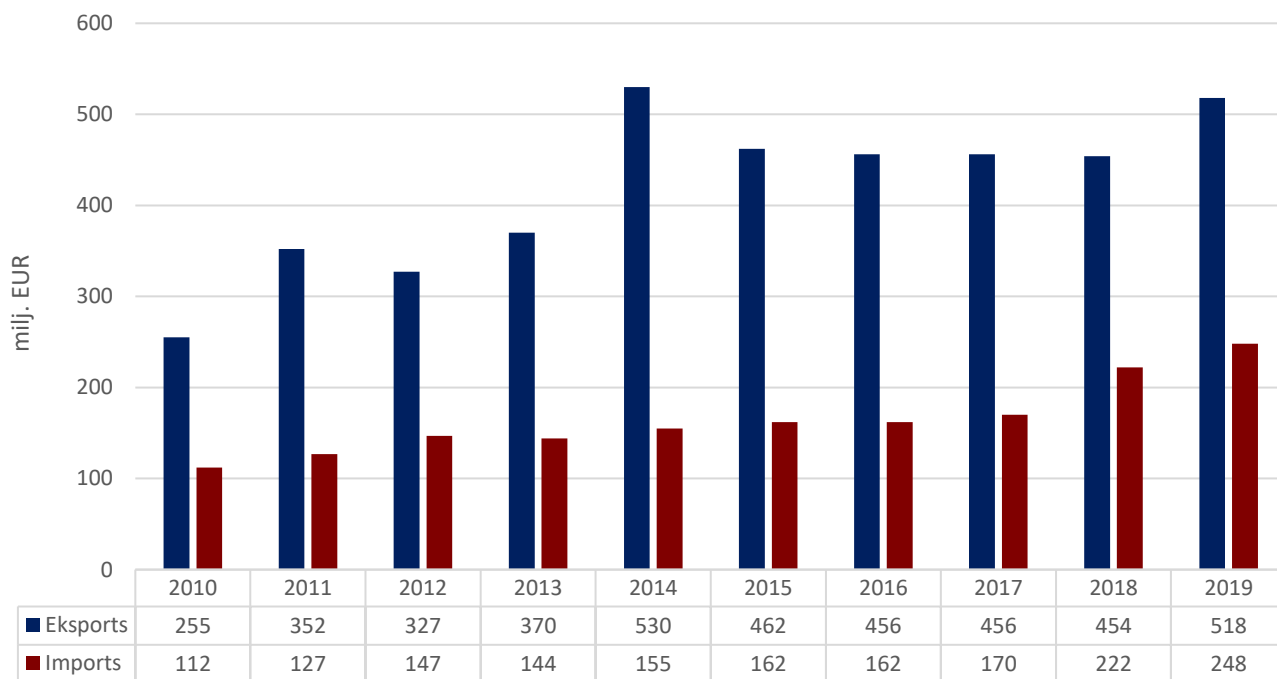


PAKALPOJUMU TIRDZNIECĪBA

PAKALPOJUMU EKSPORTA – IMPORTA DINAMIKA (MILJ. EUR)

Avots: Latvijas Banka

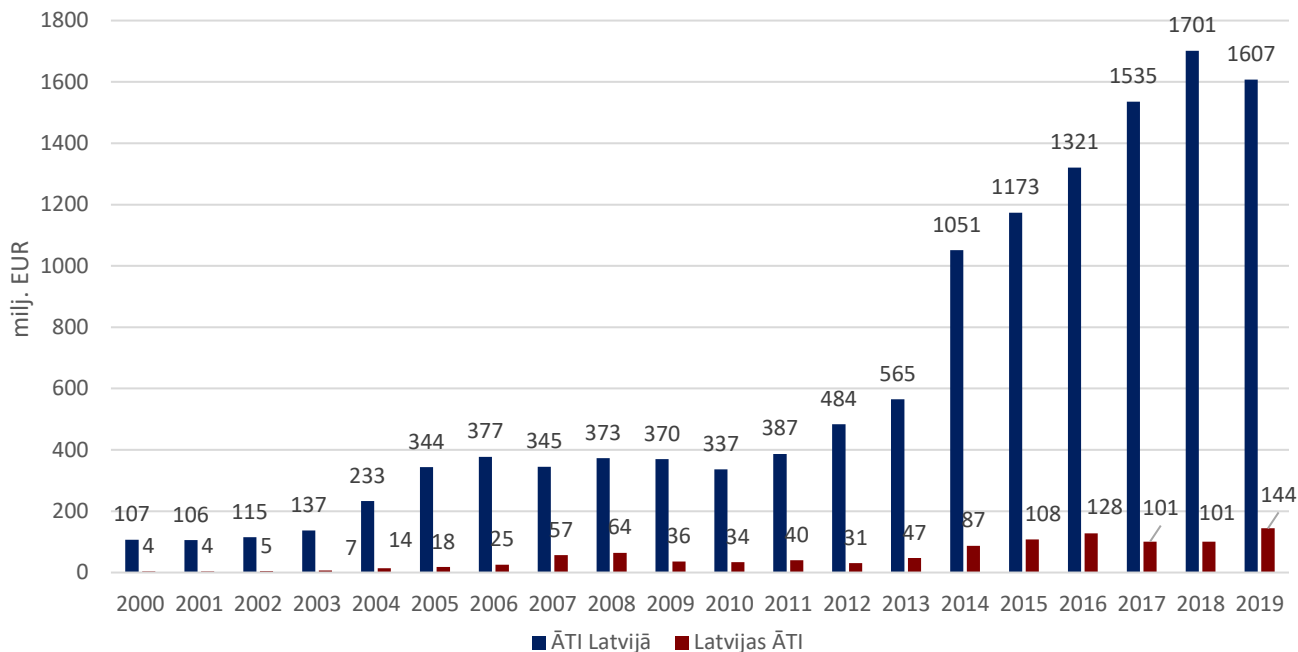
	2010	2011	2012	2013	2014	2015	2016	2017	2018	2019	2019 I-VI	2020 I-VI
Eksports	255	352	327	370	530	462	456	456	454	518	223	168
Pieaugums, %		38	-7	13	43	-13	-1	0	0	14		-25
Imports	112	127	147	144	155	162	162	170	222	248	117	71
Pieaugums, %		13	16	-2	8	5	0	5	31	12		-39
Saldo	143	225	180	226	375	300	294	286	232	270	106	97



INVESTĪCIJAS

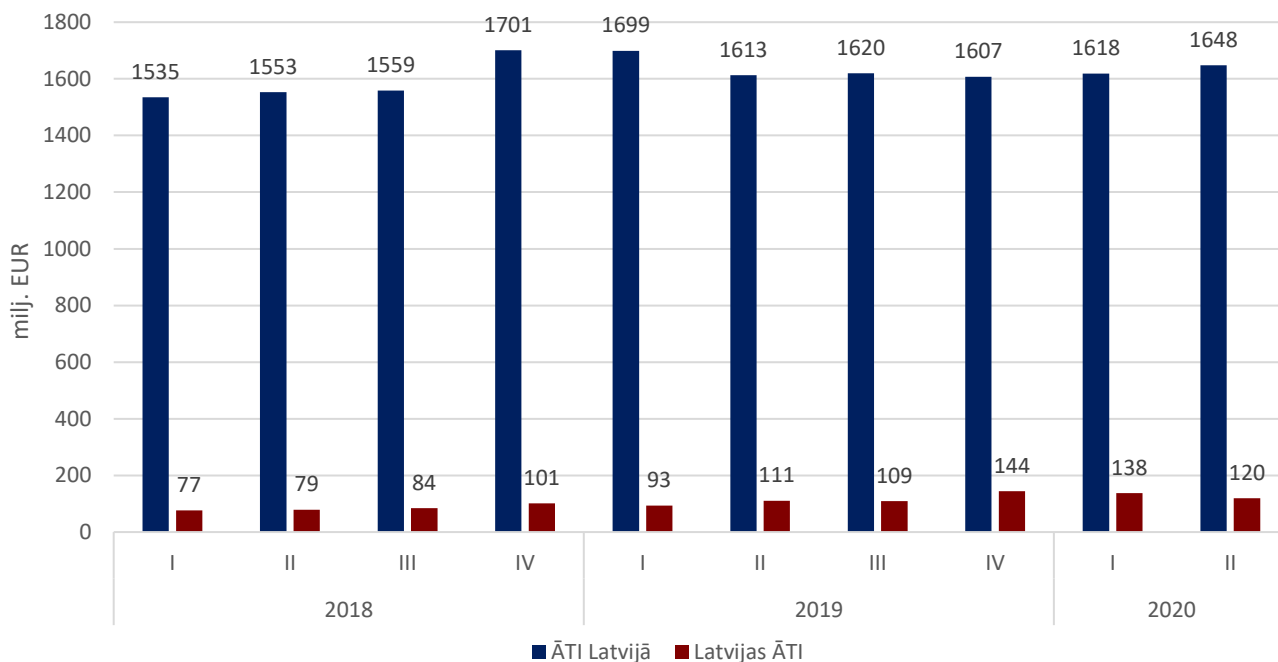
KRIEVIJAS – LATVIJAS UZKRĀTĀS TIEŠĀS INVESTĪCIJAS PA GADIEM (MILJ. EUR)

Avots: Latvijas Banka



KRIEVIJAS – LATVIJAS UZKRĀTĀS TIEŠĀS INVESTĪCIJAS PA CETURKŠNIEM (MILJ. EUR)

Avots: Latvijas Banka



KRIEVIJAS UZKRĀTĀS TIEŠĀS INVESTĪCIJAS LATVIJAS UZŅĒMUMU PAMATKAPITĀLĀ (MILJ. EUR)

Avots: Lursoft (Dati aktualizēti 09.2020.)

