

# Latvijas ekonomiskā sadarbība ar Japānu

## KOPSAVILKUMS PAR ĀRĒJO TIRDZniecību UN INVESTĪCIJĀM

Latvija / Valsts		2018 milj. EUR	2019 milj. EUR	IZMAIŅAS, %	ĪPATSVARŠ, %	Vieta
Kopējais	Eksports	57.3	61.6	7	0.3	34
	Imports	34.7	41.0	18	0.2	35
	Apgrozījums	92.0	102.6	12	0.3	37
	Saldo	22.7	20.6	-9		
Preces	Eksports	53.3	56.6	6	0.4	28
	Imports	25.7	28.0	9	0.2	35
Pakalpojumi	Eksports	4	5	25	0.1	51
	Imports	9	13	44	0.4	33
Ārvalstu tiešās investīcijas	ĀTI Latvijā	0	0			
	Latvijas uzņēmumu pamatkapitālā	1.0	1.3	11 uzņēmumi		55
	Latvijas ĀTI	0	0			

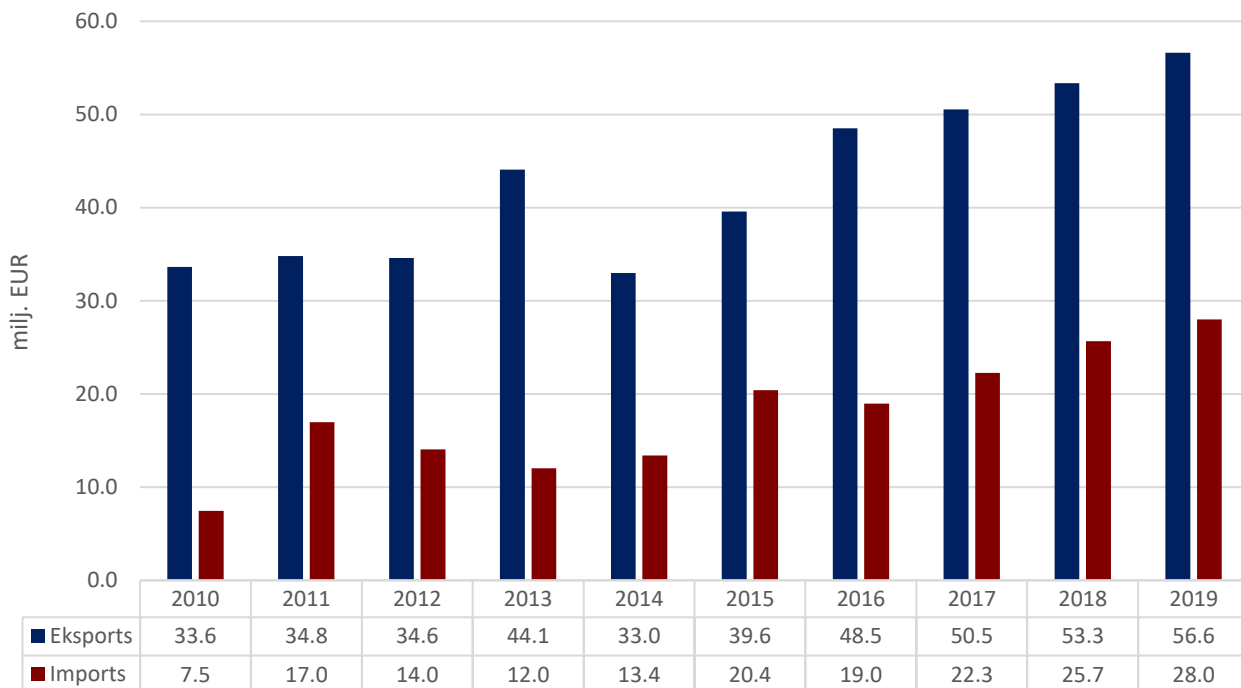
- **2019. gadā** Latvijas kopējais **preču un pakalpojumu tirdzniecības apgrozījums** ar Japānu bija **102,6 milj. EUR**, kas ierindoja Japānu 37. vietā Latvijas ārējās tirdzniecības partneru starpā. **Kopējais preču un pakalpojumu eksports** uz Japānu bija **61,6 milj. EUR**, kas veido 0,3% no Latvijas kopējā eksporta, savukārt **preču un pakalpojumu imports** – **41 milj. EUR**, kas veido 0,2% no Latvijas importa. Salīdzinājumā ar 2018. gadu eksports ir pieaudzis par 7%, bet imports ir audzis par 18%. 2019. gadā Japāna bija Latvijas **34. nozīmīgākais eksporta** un **35. nozīmīgākais importa** partneris. **Tirdzniecības balance** ar Japānu bija **pozitīva (20,6 milj. EUR)**.
- **2019. gadā** Latvijas **preču eksports** uz Japānu bija **56,6 milj. EUR**, kas ir par 6% vairāk nekā 2018. gadā, bet **imports no Japānas** – **28 milj. EUR**, palielinoties par 9% salīdzinājumā ar iepriekšējo gadu.
- **2019. gadā** Latvijas **pakalpojumu eksports** uz Japānu bija **5 milj. EUR**, palielinoties par 25%, bet **pakalpojumu imports** – **13 milj. EUR**, pieaugot par 44% salīdzinājumā ar 2018. gadu.
- **2019. gada beigās** Japānas uzkrātās tiešās investīcijas Latvijā un Latvijas uzkrātās investīcijas Japānā netika reģistrētas, vai arī investīciju apjoms bija mazāks par 1 milj. EUR.
- **2019. gada beigās** pēc investīcijām Latvijā reģistrēto **uzņēmumu pamatkapitālā** Japāna ierindojas **55. vietā** ar kopējo investīciju apjomu **1,3 milj. EUR** un **11 uzņēmumiem**.

# PREČU TIRDZNIECĪBA

## PREČU EKSPORTA – IMPORTA DINAMIKA (MILJ. EUR)

Avots: Centrālā statistikas pārvalde

	2010	2011	2012	2013	2014	2015	2016	2017	2018	2019	2019 I-VI	2020 I-VI
<b>Eksports</b>	33.6	34.8	34.6	44.1	33.0	39.6	48.5	50.5	53.3	56.6	28.9	24.6
Pieaugums, %		3	-1	27	-25	20	23	4	6	6		-15
<b>Imports</b>	7.5	17.0	14.0	12.0	13.4	20.4	19.0	22.3	25.7	28.0	11.7	10.7
Pieaugums, %		127	-17	-14	11	52	-7	17	15	9		-9
<b>Saldo</b>	26.2	17.8	20.6	32.0	19.6	19.2	29.5	28.2	27.7	28.6	17.2	13.9



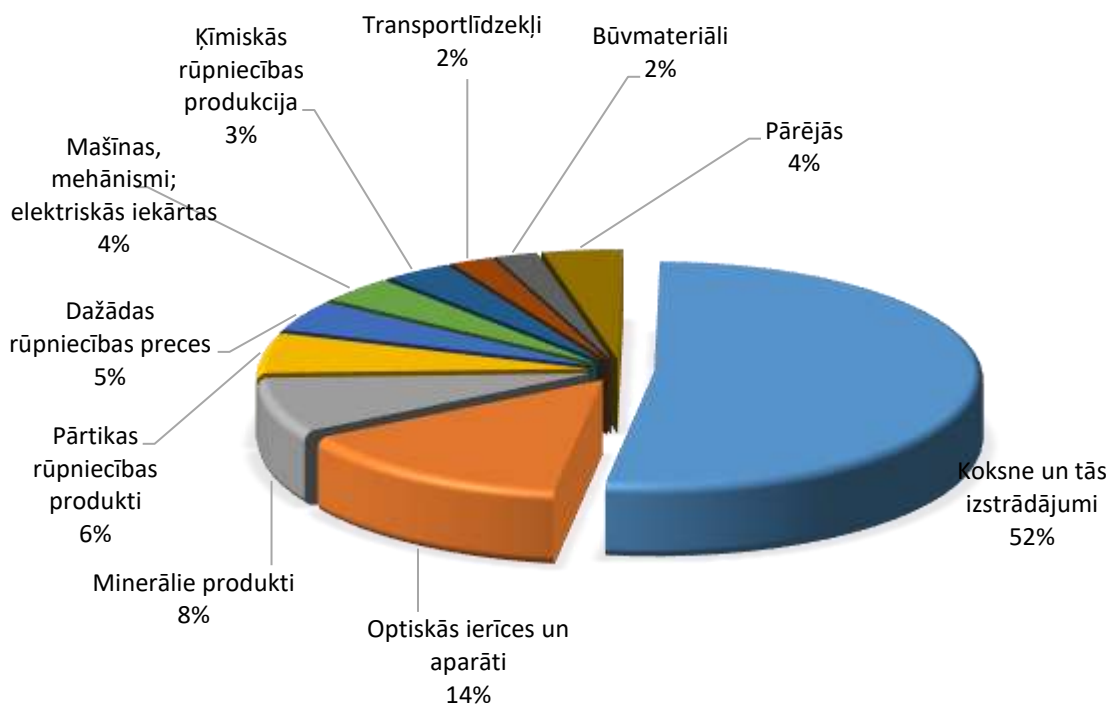
## PREČU EKSPORTS SADALĪJUMĀ PA PREČU GRUPĀM (TŪKST. EUR)

Avots: Centrālā statistikas pārvalde

Preču grupa	2016	2017	2018	2019	2019 I-VI	2020 I-VI	Izmaiņas, %
Koksne un tās izstrādājumi	29645	26454	26803	29499	16425	12943	-21
Optiskās ierīces un aparāti	4456	7149	7786	7931	3665	3181	-13
Minerālie produkti	3639	4115	4542	4544	2242	2465	10
Pārtikas rūpniecības produkti	1897	2587	2417	3302	1259	1491	18
Dažādas rūpniecības preces	1663	2001	2403	2548	1255	743	-41
Mašīnas, mehānismi; elektriskās iekārtas	1345	2226	1808	2184	873	1136	30
Ķīmiskās rūpniecības produkcija	2030	2389	3367	1951	1210	877	-28
Transportlīdzekļi	257	175	271	1214	712	314	-56
Būvmateriāli	1468	1610	1380	1197	570	793	39
Augu valsts produkti	766	669	677	940	344	392	14
Dzīvnieki un lopkopības produkcija	590	564	1358	551	0	11	
Tekstilizstrādājumi	534	428	344	337	85	121	43
Plastmasas un gumijas izstrādājumi	146	44	75	203	113	24	-79
Dārgakmeņi un dārgmetāli	0	49	71	100	98	25	-74
Metāli un to izstrādājumi	44	37	14	97	40	30	-24
Papīra izstrādājumi	21	13	13	22	7	0	-93
Ādas izstrādājumi	0	5	6	8	1	9	1292
Mākslas un antikvārie priekšmeti	0	0	0	6	0	0	
Apavi, galvassegas un citi priekšmeti	3	0	1	4	1	3	187
Pārējās preces	0	0	0	0	0	0	
Ieroči un munīcija	23	10	9	0	0	0	
<b>KOPĀ</b>	<b>48524</b>	<b>50526</b>	<b>53343</b>	<b>56637</b>	<b>28899</b>	<b>24561</b>	<b>-15</b>

## PREČU EKSPORTS SADALĪJUMĀ PA PREČU GRUPĀM 2019. GADĀ

Avots: Centrālā statistikas pārvalde



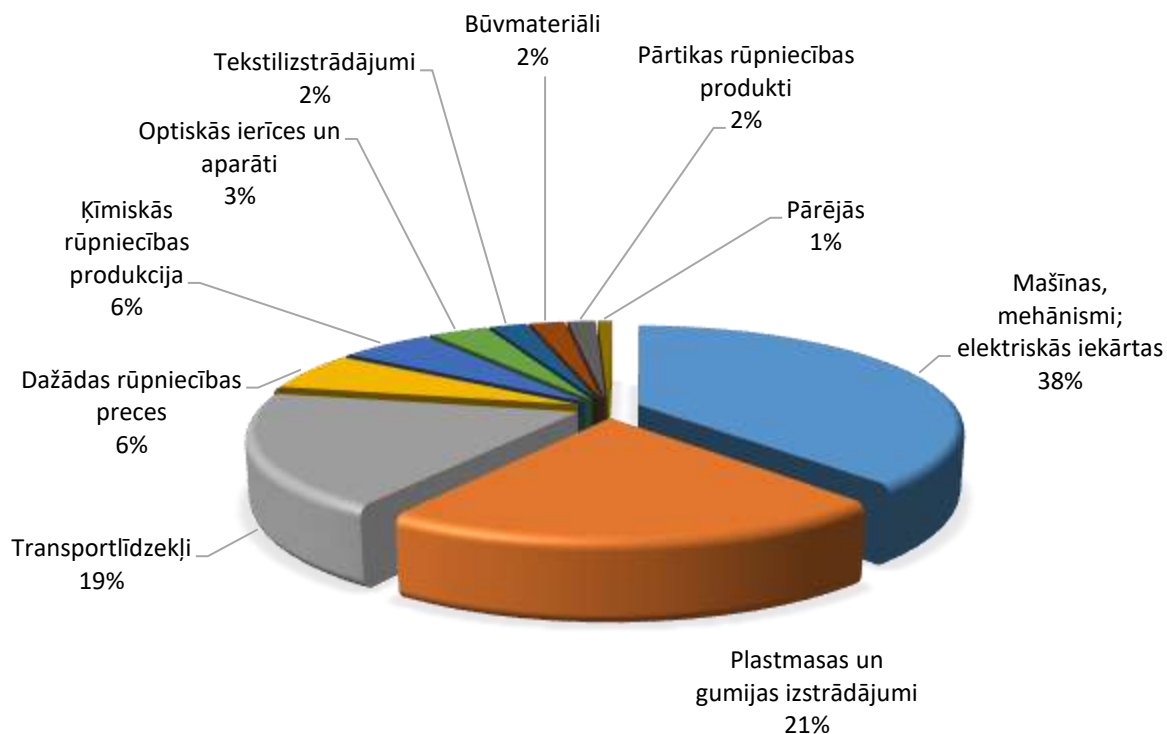
## PREČU IMPORTS SADALĪJUMĀ PA PREČU GRUPĀM (TŪKST. EUR)

Avots: Centrālā statistikas pārvalde

Preču grupa	2016	2017	2018	2019	2019 I-VI	2020 I-VI	Izmaiņas, %
Mašīnas, mehānismi; elektriskās iekārtas	2660	4067	5318	10640	3655	2366	-35
Plastmasas un gumijas izstrādājumi	3776	5957	6730	5905	2250	3613	61
Transportlīdzekļi	6638	6539	6388	5262	2979	1311	-56
Dažādas rūpniecības preces	1571	1406	2025	1751	1011	1260	25
Ķīmiskās rūpniecības produkcija	1751	1868	1702	1554	663	923	39
Optiskās ierīces un aparāti	457	436	1852	973	324	424	31
Tekstilizstrādājumi	855	1048	658	616	211	185	-12
Būvmateriāli	929	401	511	585	307	283	-8
Pārtikas rūpniecības produkti	148	204	170	473	229	188	-18
Metāli un to izstrādājumi	57	315	260	119	55	30	-45
Papīra izstrādājumi	20	16	30	80	22	51	137
Augu valsts produkti	84	5	4	15	12	4	-61
Dārgakmeņi un dārgmetāli	1	0	5	9	7	3	-49
Ieroči un munīcija	0	0	0	8	8	0	-100
Ādas izstrādājumi	1	3	2	3	1	3	95
Apavi, galvassegas un citi priekšmeti	0	2	3	3	0	2	486
Mākslas un antikvārie priekšmeti	20	0	2	2	2	1	-58
Koksne un tās izstrādājumi	1	0	1	1	0	9	3315
Minerālie produkti	4	12	7	0	0	0	-100
Tauki un eļļas	0	0	0	0	0	1	
<b>KOPĀ</b>	<b>18974</b>	<b>22282</b>	<b>25668</b>	<b>27999</b>	<b>11735</b>	<b>10657</b>	<b>-9</b>

## PREČU IMPORTS SADALĪJUMĀ PA PREČU GRUPĀM 2019. GADĀ

Avots: Centrālā statistikas pārvalde

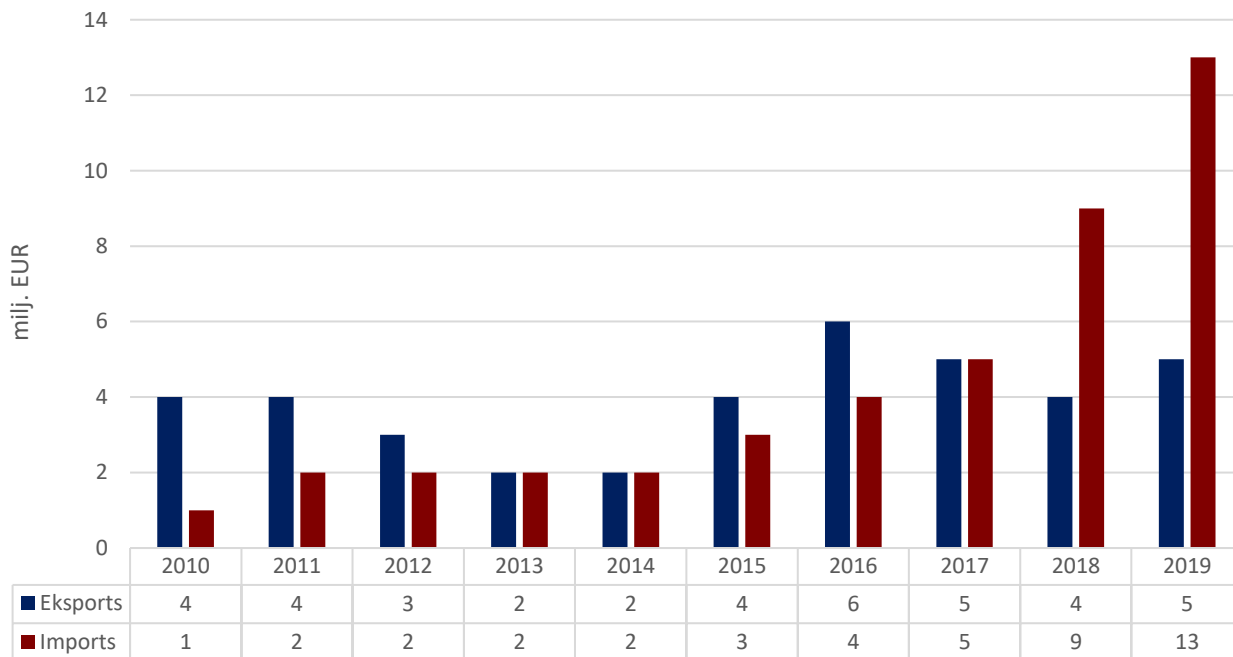


# PAKALPOJUMU TIRDZNIECĪBA

## PAKALPOJUMU EKSPORTA – IMPORTA DINAMIKA (MILJ. EUR)

Avots: Latvijas Banka

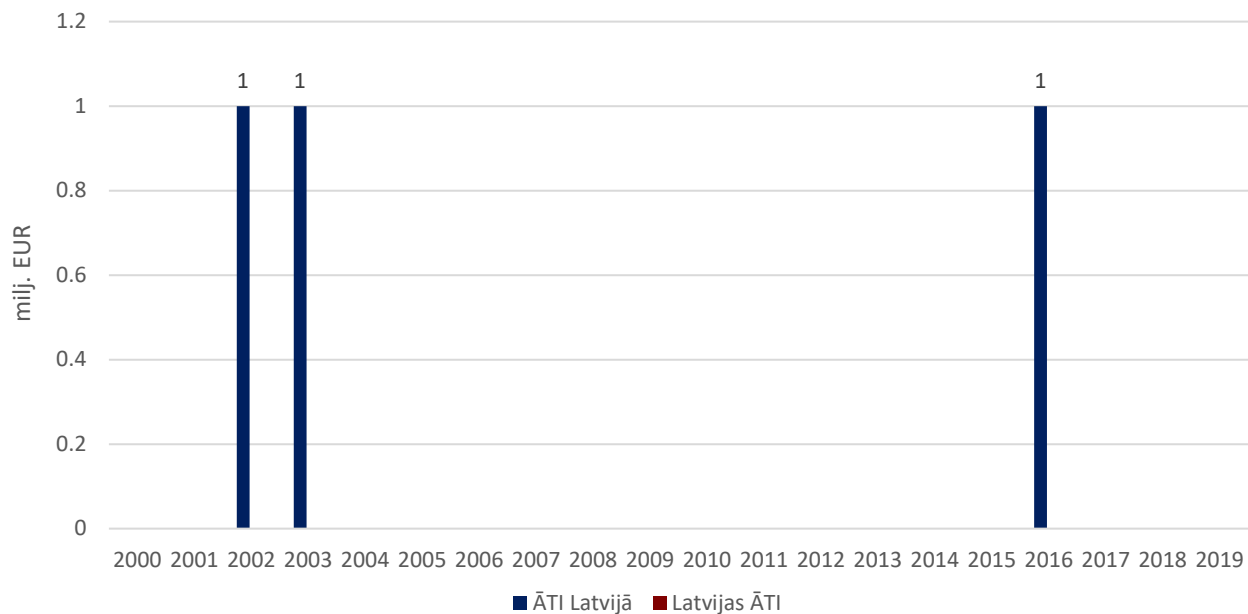
	2010	2011	2012	2013	2014	2015	2016	2017	2018	2019	2019 I-VI	2020 I-VI
Eksports	4	4	3	2	2	4	6	5	4	5	3	2
Pieaugums, %		0	-25	-33	0	100	50	-17	-20	25		-33
Imports	1	2	2	2	2	3	4	5	9	13	6	5
Pieaugums, %		100	0	0	0	50	33	25	80	44		-17
Saldo	3	2	1	0	0	1	2	0	-5	-8	-3	-3



# INVESTĪCIJAS

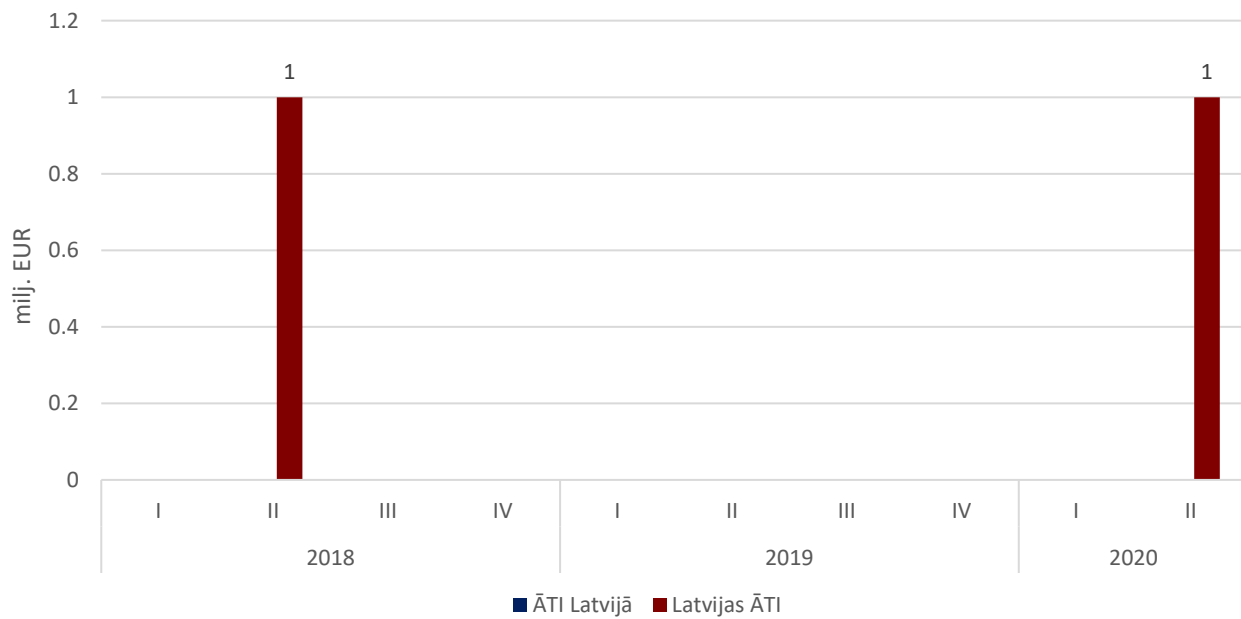
## JAPĀNAS UN LATVIJAS UZKRĀTĀS TIEŠĀS INVESTĪCIJAS PA GADIEM (MILJ. EUR)

Avots: Latvijas Banka



## JAPĀNAS UN LATVIJAS UZKRĀTĀS TIEŠĀS INVESTĪCIJAS PA CETURKŠŅIEM (MILJ. EUR)

Avots: Latvijas Banka



## JAPĀNAS UZKRĀTĀS TIEŠĀS INVESTĪCIJAS LATVIJAS UZŅĒMUMU PAMATKAPITĀLĀ (MILJ. EUR)

Avots: Lursoft (Dati aktualizēti 09.2020.)

