

# Latvijas ekonomiskā sadarbība ar Franciju

## KOPSAVILKUMS PAR ĀRĒJO TIRDZniecību UN INVESTĪCIJĀM

Latvija / Valsts		2018 milj. EUR	2019 milj. EUR	IZMAIŅAS, %	ĪPATSVARŠ, %	Vieta
Kopējais	Eksports	437.0	453.7	4	2.4	12
	Imports	319.2	347.0	9	1.8	15
	Apgrozījums	756.2	800.7	6	2.1	12
	Saldo	117.8	106.6	-10		
Preces	Eksports	226.0	249.7	10	1.9	12
	Imports	277.2	294.0	6	1.8	15
Pakalpojumi	Eksports	211	204	-3	3.7	9
	Imports	42	53	26	1.7	17
Ārvalstu tiešās investīcijas	ĀTI Latvijā	148	127	-14	0.8	19
	Latvijas uzņēmumu pamatkapitālā	42.5	41.5	306 uzņēmumi		20
	Latvijas ĀTI	20	24	20	1.2	16

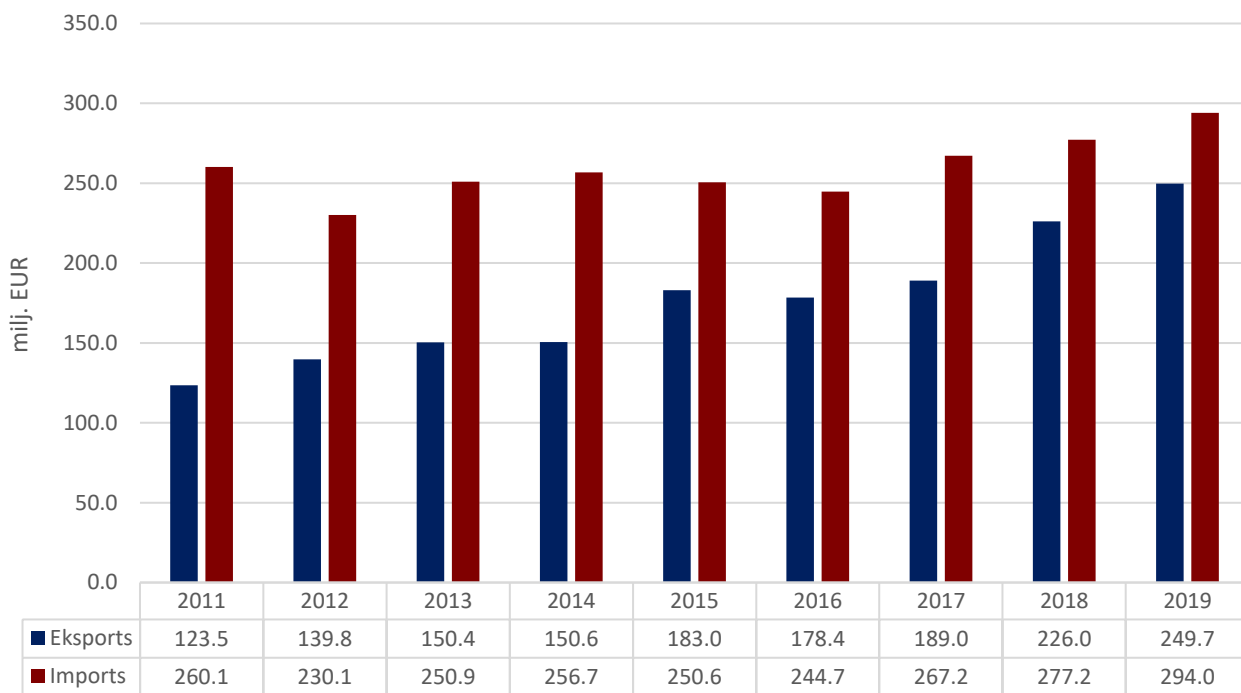
- **2019. gadā** Latvijas kopējais **preču un pakalpojumu tirdzniecības apgrozījums** ar Franciju bija **800,7 milj. EUR**, kas ierindoja Franciju **12. vietā** Latvijas ārējās tirdzniecības partneru starpā. **Kopējais preču un pakalpojumu eksports** uz Franciju bija **453,7 milj. EUR**, kas veido 2,4% no Latvijas kopējā eksporta, savukārt **preču un pakalpojumu imports** – **347 milj. EUR**, kas veido 1,8% no Latvijas importa. Salīdzinājumā ar 2018. gadu eksports ir palielinājies par 4%, imports ir pieaudzis par 9%. 2019. gadā Francija bija Latvijas **12. nozīmīgākais eksporta** un **15. nozīmīgākais importa** partneris. **Tirdzniecības bilance** ar Franciju bija **pozitīva (106,6 milj. EUR)**.
- **2019. gadā** Latvijas **preču eksports** uz Franciju bija **249,7 milj. EUR**, kas ir par 10% vairāk nekā 2018. gadā, bet **imports no Francijas** – **294 milj. EUR**, pieaugot par 6% salīdzinājumā ar iepriekšējo gadu.
- **2019. gadā** Latvijas **pakalpojumu eksports** uz Franciju bija **204 milj. EUR**, samazinoties par 3%, bet **pakalpojumu imports** – **53 milj. EUR**, palielinoties par 26% salīdzinājumā ar 2018. gadu.
- **2019. gada beigās** Francijas uzkrātās tiešās investīcijas Latvijā bija **127 milj. EUR**, savukārt **Latvijas uzkrātās tiešās investīcijas** Francijā bija **24 milj. EUR**.
- **2019. gada beigās** pēc investīcijām Latvijā reģistrēto uzņēmumu pamatkapitālā Francija ierindojas **20. vietā** ar kopējo investīciju apjomu **41,5 milj. EUR** un **306 aktīviem uzņēmumiem**.

# PREČU TIRDZNIECĪBA

## PREČU EKSPORTA – IMPORTA DINAMIKA (MILJ. EUR)

Avots: Centrālā statistikas pārvalde

	2011	2012	2013	2014	2015	2016	2017	2018	2019	2019 I-VI	2020 I-VI
Eksports	123.5	139.8	150.4	150.6	183.0	178.4	189.0	226.0	249.7	129.4	129.0
Pieaugums, %		13	8	0	21	-3	6	20	10		-0.3
Imports	260.1	230.1	250.9	256.7	250.6	244.7	267.2	277.2	294.0	136.6	125.7
Pieaugums, %		-12	9	2	-2	-2	9	4	6		-8
Saldo	-136.6	-90.4	-100.5	-106.1	-67.6	-66.3	-78.2	-51.2	-44.4	-7.2	3.4



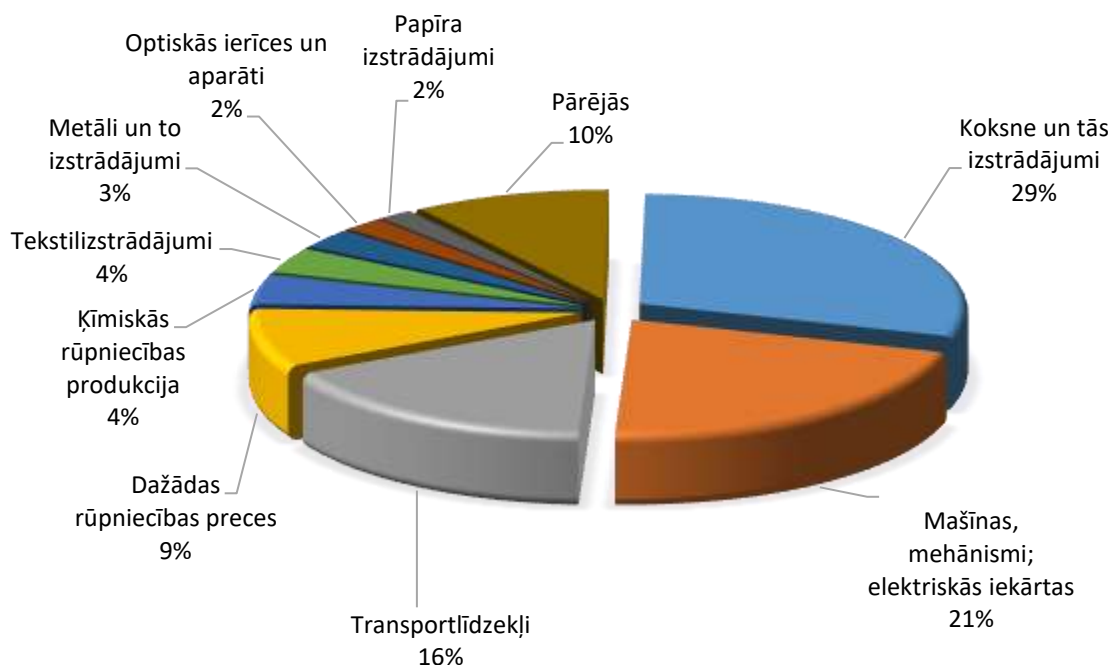
## PREČU EKSPORTS SADALĪJUMĀ PA PREČU GRUPĀM (TŪKST. EUR)

Avots: Centrālā statistikas pārvalde

Preču grupa	2016	2017	2018	2019	2019 I-VI	2020 I-VI	Izmaiņas, %
Koksne un tās izstrādājumi	57150	59478	65198	73512	42481	37807	-11
Mašīnas, mehānismi; elektriskās iekārtas	39798	39324	54398	52627	26270	27456	5
Transportlīdzekļi	12386	26324	37721	40771	18235	20187	11
Dažādas rūpniecības preces	15399	20220	19351	21168	11140	9621	-14
Ķīmiskās rūpniecības produkcija	6559	7751	8303	10792	5157	4807	-7
Tekstilizstrādājumi	7621	7211	7774	9279	4546	5413	19
Metāli un to izstrādājumi	4286	5071	6011	7339	3544	4482	26
Optiskās ierīces un aparāti	2169	2017	3293	5112	2198	2280	4
Papīra izstrādājumi	1949	2262	2688	4421	2128	1626	-24
Minerālie produkti	3787	3659	3557	4404	2757	1926	-30
Plastmasas un gumijas izstrādājumi	3164	3959	5496	4258	2292	3277	43
Pārtikas rūpniecības produkti	1652	2827	3589	3496	1855	2850	54
Augu valsts produkti	11384	2585	1849	3494	2273	3204	41
Būvmateriāli	1980	1641	2958	3375	1610	1642	2
Dzīvnieki un lopkopības produkcija	6451	2690	2908	3239	1715	1417	-17
Tauki un eļļas	2541	1826	777	2219	1105	995	-10
Ieroči un munīcija	38	30	20	68	51	0	-100
Apavi, galvassegas un citi priekšmeti	42	69	75	56	25	29	18
Ādas izstrādājumi	2	4	22	25	5	9	75
Pārējās preces	56	21	15	3	0	0	
Mākslas un antikvārie priekšmeti	2	0	4	2	1	0	-100
Dārgakmeņi un dārgmetāli	0	0	1	1	0	6	1586
<b>KOPĀ</b>	<b>178416</b>	<b>188968</b>	<b>226008</b>	<b>249662</b>	<b>129388</b>	<b>129036</b>	<b>-0.3</b>

## PREČU EKSPORTS SADALĪJUMĀ PA PREČU GRUPĀM 2019. GADĀ

Avots: Centrālā statistikas pārvalde



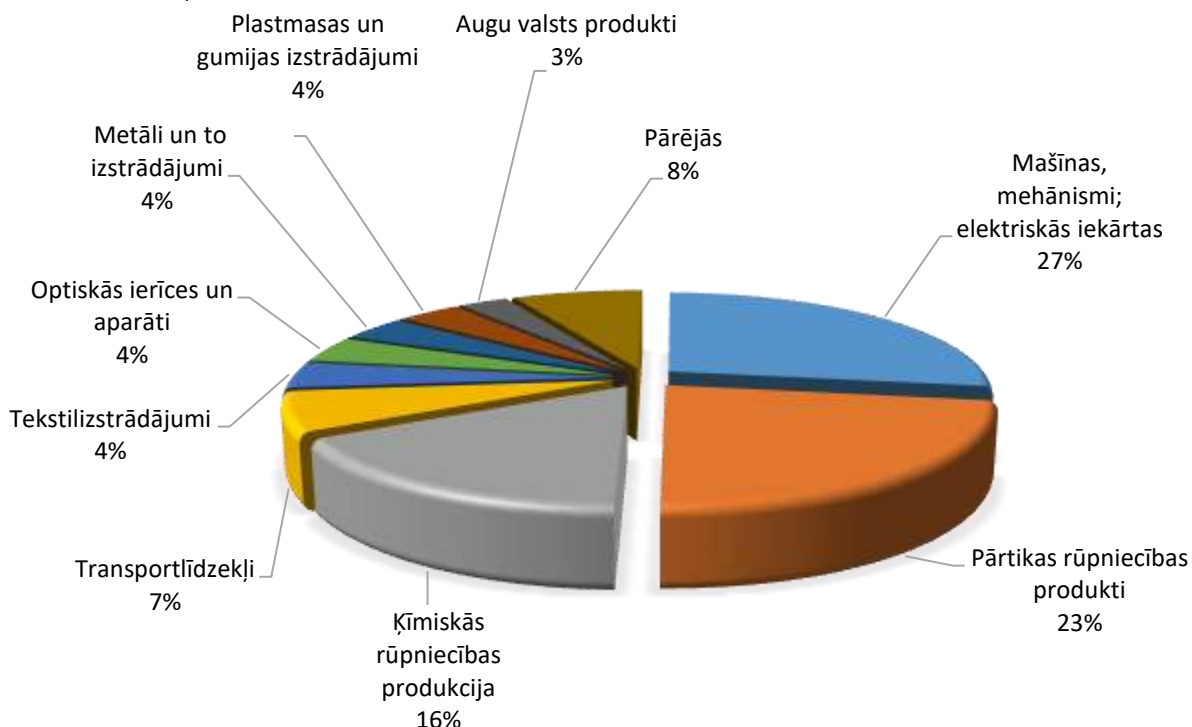
## PREČU IMPORTS SADALĪJUMĀ PA PREČU GRUPĀM (TŪKST. EUR)

Avots: Centrālā statistikas pārvalde

Preču grupa	2016	2017	2018	2019	2019 I-VI	2020 I-VI	Izmaiņas, %
Mašīnas, mehānismi; elektriskās iekārtas	73892	77085	77553	79902	35892	32807	-9
Pārtikas rūpniecības produkti	39735	68048	67132	67406	26304	26689	1
Ķīmiskās rūpniecības produkcija	35189	35465	40058	48369	23214	20803	-10
Transportlīdzekļi	24656	13476	21392	19067	13447	7224	-46
Tekstilizstrādājumi	11469	9699	10036	12406	4499	4589	2
Optiskās ierīces un aparāti	14969	10803	11042	12351	6746	4082	-39
Metāli un to izstrādājumi	8800	12158	14646	11748	6160	6188	0
Plastmasas un gumijas izstrādājumi	10440	12447	10797	11148	5526	5164	-7
Augu valsts produkti	3230	5046	3568	8660	3723	8866	138
Dažādas rūpniecības preces	6012	6177	5273	6653	3117	2558	-18
Dzīvnieki un lopkopības produkcija	3362	5112	3491	4400	2073	1629	-21
Papīra izstrādājumi	4133	3440	4163	3801	2097	1593	-24
Būvmateriāli	2874	2662	2119	3018	1466	1215	-17
Minerālie produkti	1233	1011	1238	1228	685	604	-12
Ādas izstrādājumi	1343	1675	1573	1127	452	360	-20
Apavi, galvassegas un citi priekšmeti	1518	983	1502	1119	486	577	19
Koksne un tās izstrādājumi	756	680	593	1013	469	468	0
Dārgakmeņi un dārgmetāli	846	881	742	325	155	124	-20
Tauki un eļļas	184	278	227	261	110	123	12
Ieroči un munīcija	53	67	17	18	17	4	-76
Mākslas un antikvārie priekšmeti	0	12	0	6	2	0	-99
<b>KOPĀ</b>	<b>244694</b>	<b>267203</b>	<b>277163</b>	<b>294026</b>	<b>136637</b>	<b>125668</b>	<b>-8</b>

## PREČU IMPORTS SADALĪJUMĀ PA PREČU GRUPĀM 2019. GADĀ

Avots: Centrālā statistikas pārvalde

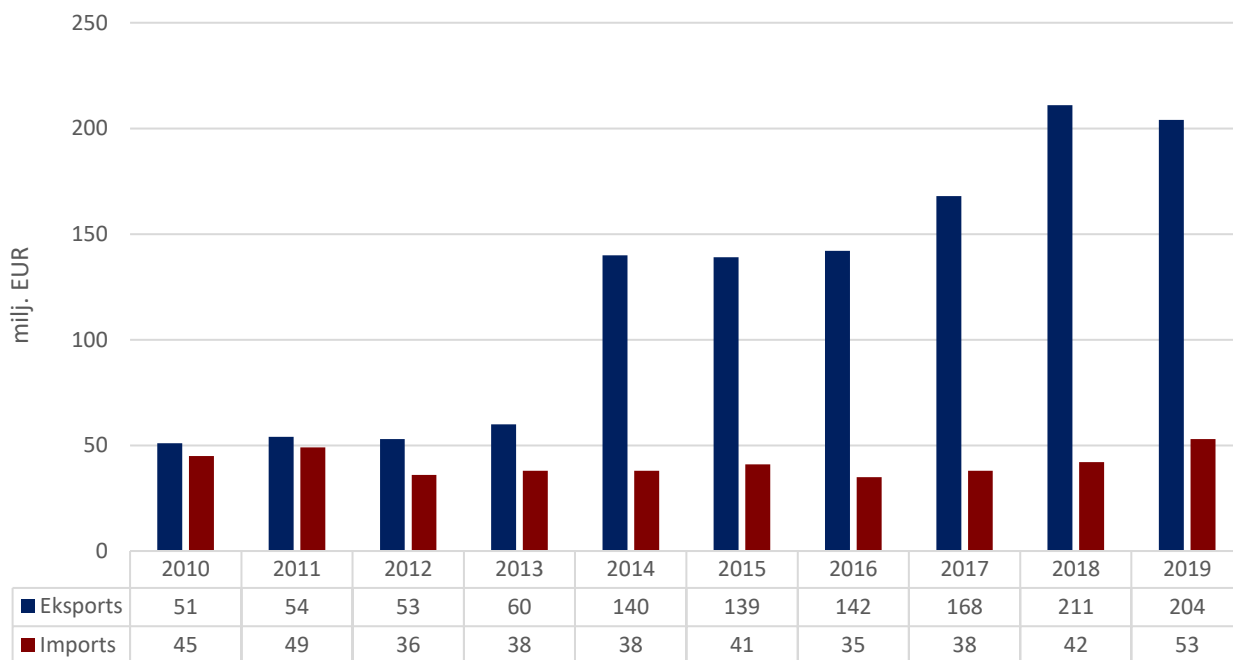


# PAKALPOJUMU TIRDZNIECĪBA

## PAKALPOJUMU EKSPORTA – IMPORTA DINAMIKA (MILJ. EUR)

Avots: Latvijas Banka

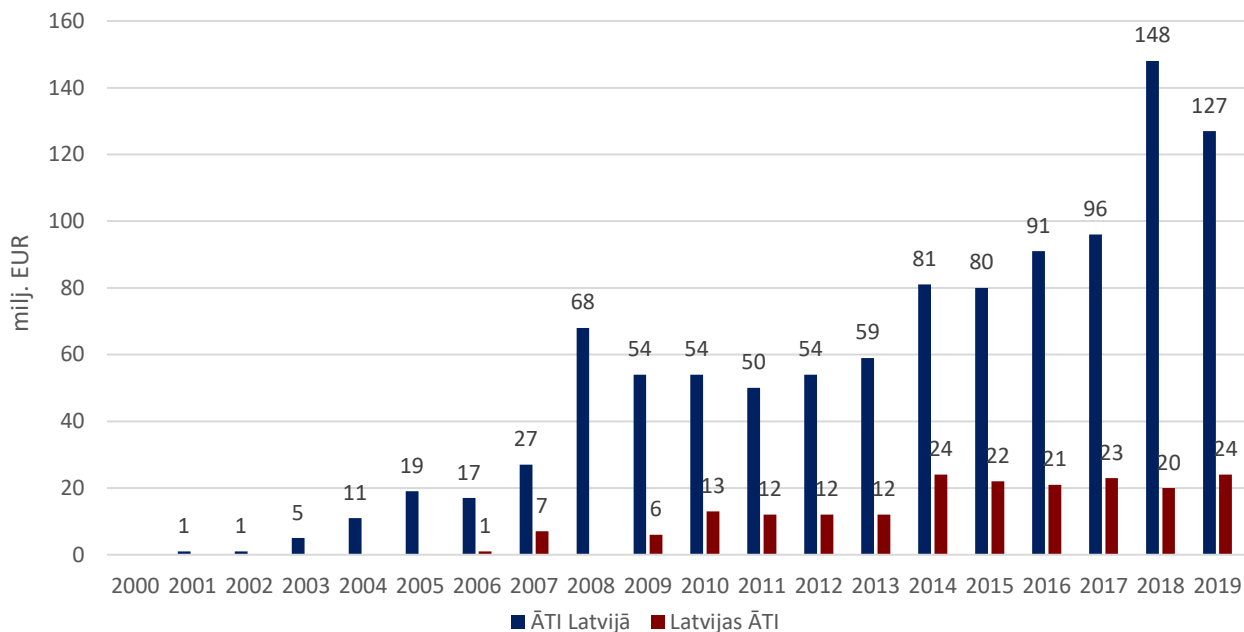
	2010	2011	2012	2013	2014	2015	2016	2017	2018	2019	2019 I-VI	2020 I-VI
Eksports	51	54	53	60	140	139	142	168	211	204	98	82
Pieaugums, %		6	-2	13	133	-1	2	18	26	-3		-16
Imports	45	49	36	38	38	41	35	38	42	53	22	17
Pieaugums, %		9	-27	6	0	8	-15	9	11	26		-23
Saldo	6	5	17	22	102	98	107	130	169	151	76	65



# INVESTĪCIJAS

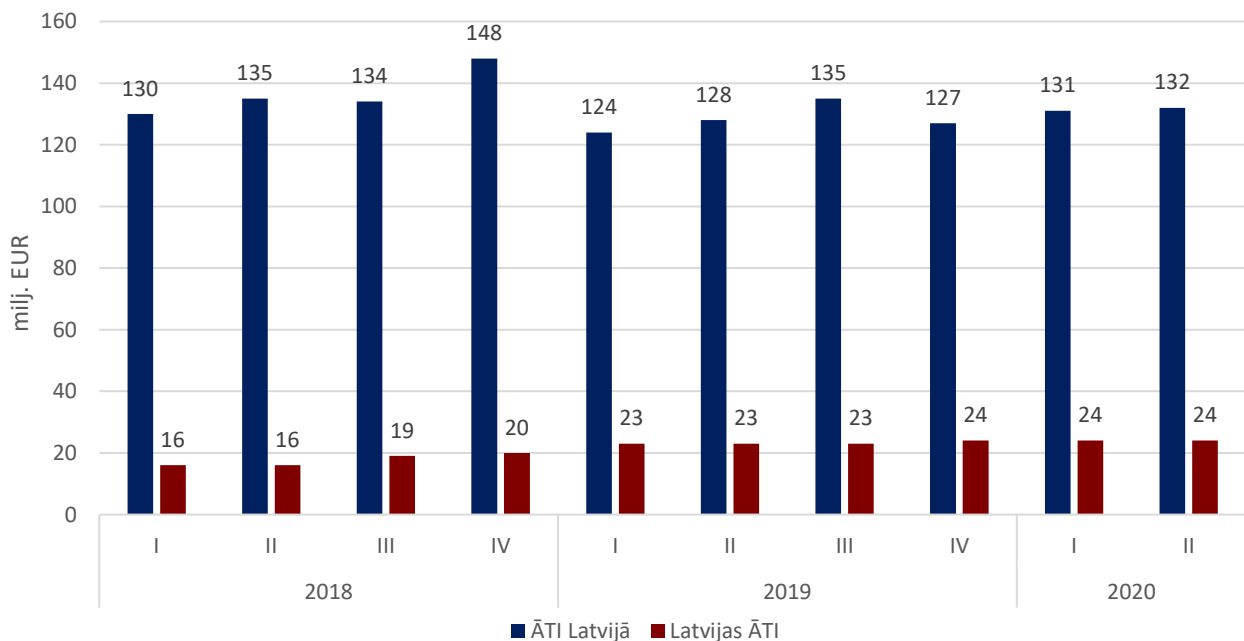
## LATVIJAS UN FRANCIJAS UZKRĀTĀS TIEŠĀS INVESTĪCIJAS PA GADIEM (MILJ. EUR)

Avots: Latvijas Banka



## LATVIJAS UN FRANCIJAS UZKRĀTĀS TIEŠĀS INVESTĪCIJAS PA CETURKŠŅIEM (MILJ. EUR)

Avots: Latvijas Banka



## FRANCIJAS UZKRĀTĀS TIEŠĀS INVESTĪCIJAS LATVIJAS UZŅĒMUMU PAMATKAPITĀLĀ (MILJ. EUR)

Avots: Lursoft (Dati aktualizēti 09.2020.)

