

Latvijas ekonomiskā sadarbība ar Šveici

KOPSAVILKUMS PAR ĀRĒJO TIRDZniecību UN INVESTĪCIJĀM

Latvija / Valsts		2018 milj. EUR	2019 milj. EUR	IZMAIŅAS, %	ĪPATSVARŠ, %	Vieta
Kopējais	Eksports	372.5	320.7	-14	1.7	14
	Imports	156.5	139.0	-11	0.7	27
	Apgrozījums	529.0	459.6	-13	1.2	23
	Saldo	216.1	181.7	-16		
Preces	Eksports	63.5	45.7	-28	0.4	33
	Imports	96.5	86.0	-11	0.5	27
Pakalpojumi	Eksports	309	275	-11	4.9	7
	Imports	60	53	-12	1.7	16
Ārvalstu tiešās investīcijas	ĀTI Latvijā	242	210	-13	1.3	14
	Latvijas uzņēmumu pamatkapitālā	121.1	153.1	177 uzņēmumi		14
	Latvijas ĀTI	42	61	45	3.1	11

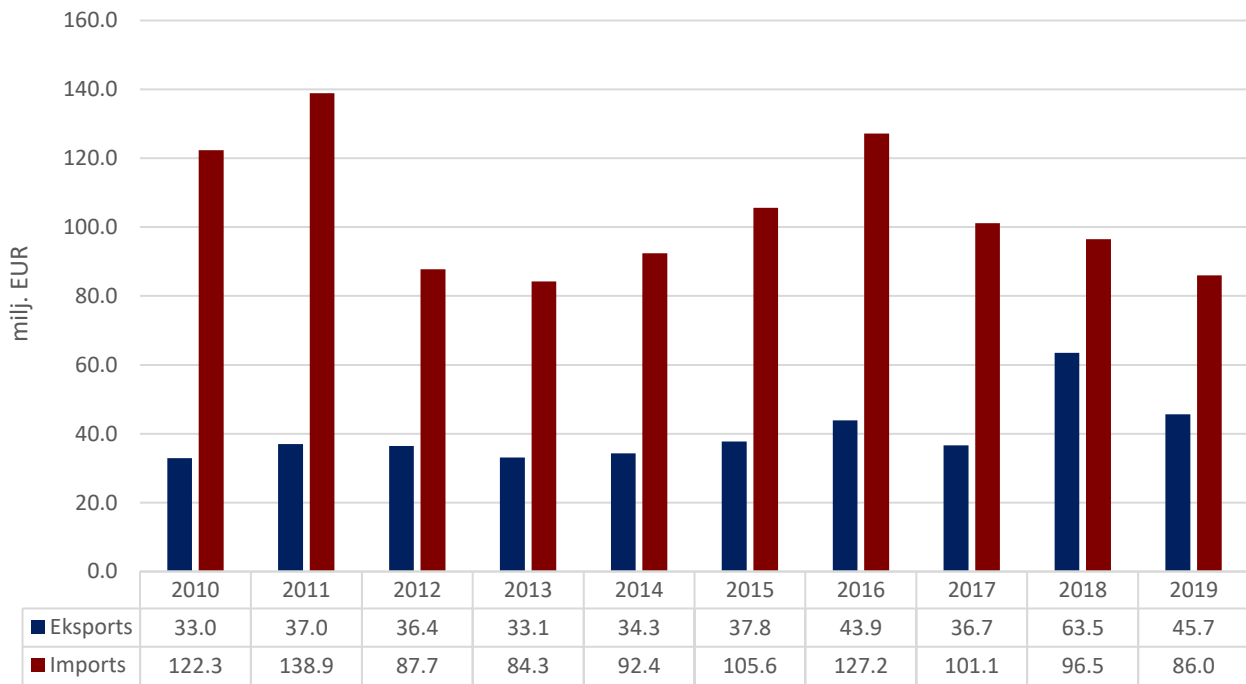
- **2019. gadā** Latvijas kopējais **preču un pakalpojumu tirdzniecības apgrozījums** ar Šveici bija **459,6 milj. EUR**, kas ierindoja Šveici 23. vietā Latvijas ārējās tirdzniecības partneru starpā. **Kopējais preču un pakalpojumu eksports** uz Šveici bija **320,7 milj. EUR**, kas veido 1,7% no Latvijas kopējā eksporta, savukārt **preču un pakalpojumu imports** – **139 milj. EUR**, kas veido 0,7% no Latvijas importa. Salīdzinājumā ar 2018. gadu eksports ir samazinājies par 14%, bet imports ir krities par 11%. 2019. gadā Šveice bija Latvijas **14. nozīmīgākais eksporta** un **27. nozīmīgākais importa** partneris. **Tirdzniecības bilance** ar Šveici bija **pozitīva (181,7 milj. EUR)**.
- **2019. gadā** Latvijas **preču eksports** uz Šveici bija **45,7 milj. EUR**, kas ir par 28% mazāk nekā 2018. gadā, bet **imports no Šveices** – **86 milj. EUR**, samazinoties par 11% salīdzinājumā ar iepriekšējo gadu.
- **2019. gadā** Latvijas **pakalpojumu eksports** uz Šveici bija **275 milj. EUR**, krītot par 11%, bet **pakalpojumu imports** – **53 milj. EUR**, kas saruka par 12% salīdzinājumā ar 2018. gadu.
- **2019. gada beigās** Šveices uzkrātās tiešās investīcijas Latvijā bija **210 milj. EUR**, savukārt Latvijas uzkrātās tiešās investīcijas Šveicē bija **61 milj. EUR**.
- **2019. gada beigās** pēc investīcijām Latvijā reģistrēto uzņēmumu pamatkapitālā Šveice ierindojas **14. vietā** ar kopējo investīciju apjomu **153,1 milj. EUR** un **177** uzņēmumiem.

PREČU TIRDZNIECĪBA

PREČU EKSPORTA – IMPORTA DINAMIKA (MILJ. EUR)

Avots: Centrālā statistikas pārvalde

	2010	2011	2012	2013	2014	2015	2016	2017	2018	2019	2019 I-VI	2020 I-VI
Eksports	33.0	37.0	36.4	33.1	34.3	37.8	43.9	36.7	63.5	45.7	22.1	32.6
Pieaugums, %		12	-2	-9	4	10	16	-16	73	-28		48
Imports	122.3	138.9	87.7	84.3	92.4	105.6	127.2	101.1	96.5	86.0	41.9	44.9
Pieaugums, %		14	-37	-4	10	14	20	-20	-5	-11		7
Saldo	-89.3	-101.9	-51.3	-51.2	-58.1	-67.8	-83.3	-64.5	-32.9	-40.3	-19.9	-12.3



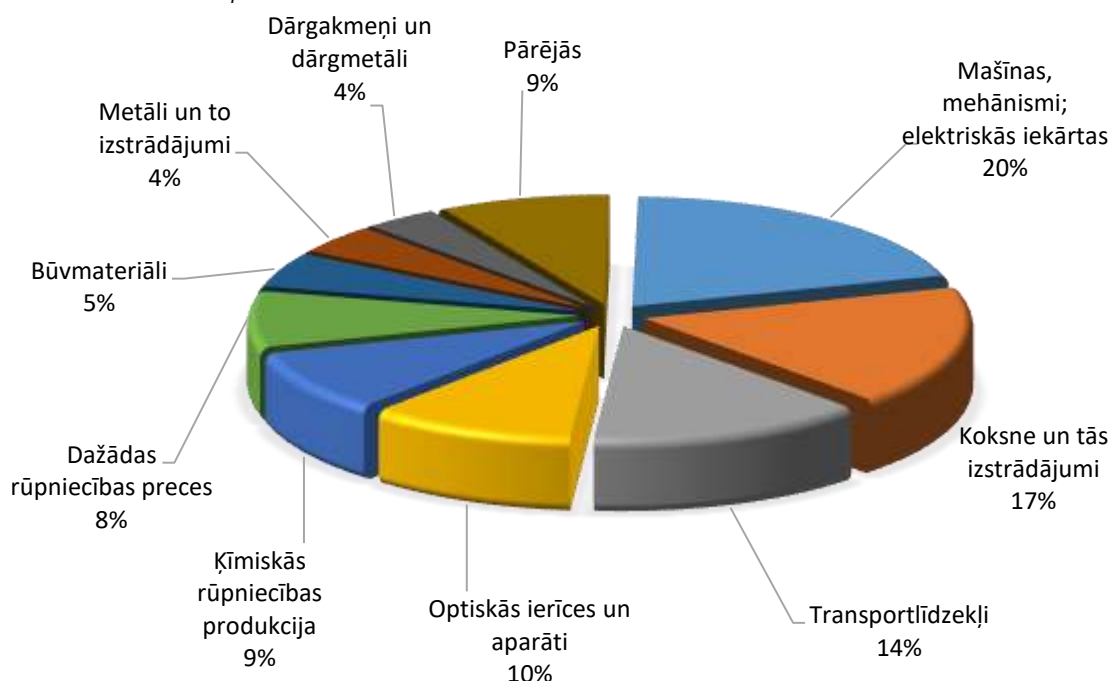
PREČU EKSPORTS SADALĪJUMĀ PA PREČU GRUPĀM (TŪKST. EUR)

Avots: Centrālā statistikas pārvalde

Preču grupa	2016	2017	2018	2019	2019 I-VI	2020 I-VI	Izmaiņas, %
Mašīnas, mehānismi; elektriskās iekārtas	7807	5019	16863	9229	4737	5056	7
Koksne un tās izstrādājumi	4731	5660	7744	7946	4271	3390	-21
Transportlīdzekļi	10951	7198	6584	6174	2098	3151	50
Optiskās ierīces un aparāti	1555	2819	2756	4618	2530	2762	9
Ķīmiskās rūpniecības produkcija	2482	3899	4306	4080	1559	2377	52
Dažādas rūpniecības preces	3195	3414	3362	3714	1650	1725	5
Būvmateriāli	2380	2272	2557	2338	1276	790	-38
Metāli un to izstrādājumi	706	778	1425	1953	1192	1191	0
Dārgakmeņi un dārgmetāli	6818	1339	13663	1703	631	586	-7
Minerālie produkti	768	1059	1576	1383	662	486	-27
Tekstilizstrādājumi	451	629	553	647	392	653	67
Pārtikas rūpniecības produkti	338	967	490	625	211	374	77
Papīra izstrādājumi	767	766	760	590	488	302	-38
Plastmasas un gumijas izstrādājumi	666	531	579	431	212	368	74
Apavi, galvassegas un citi priekšmeti	121	126	86	130	118	44	-63
Pārējās preces	29	12	43	42	29	18	-39
Augu valsts produkti	0	57	83	28	7	9273	124853
Mākslas un antikvārie priekšmeti	9	15	12	15	1	12	1470
Ādas izstrādājumi	95	6	7	9	2	9	377
Dzīvnieki un lopkopības produkcija	0	73	79	9	9	25	186
Ieroči un munīcija	0	14	0	5	0	8	
KOPĀ	43870	36653	63527	45670	22076	32599	48

PREČU EKSPORTS SADALĪJUMĀ PA PREČU GRUPĀM 2019. GADĀ

Avots: Centrālā statistikas pārvalde



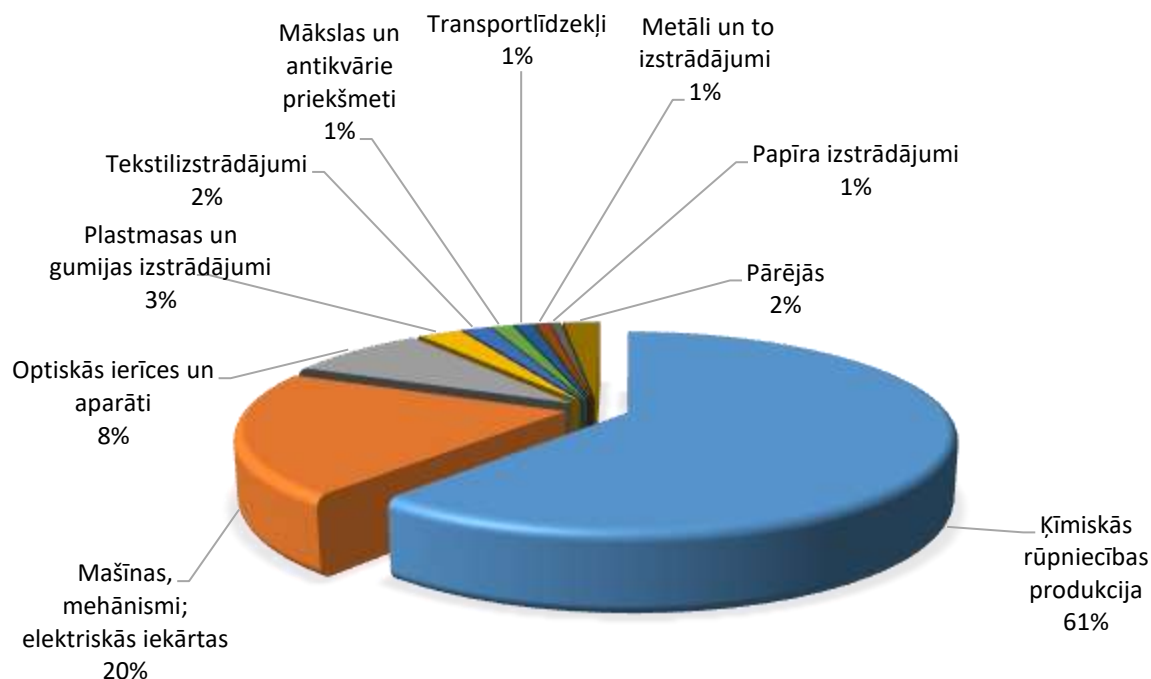
PREČU IMPORTS SADALĪJUMĀ PA PREČU GRUPĀM (TŪKST. EUR)

Avots: Centrālā statistikas pārvalde

Preču grupa	2016	2017	2018	2019	2019 I-VI	2020 I-VI	Izmaiņas, %
Ķīmiskās rūpniecības produkcija	96594	75270	57291	52405	23415	28845	23
Mašīnas, mehānismi; elektriskās iekārtas	6676	6378	20331	17532	11650	6832	-41
Optiskās ierīces un aparāti	8830	8289	6428	7193	3468	3753	8
Plastmasas un gumijas izstrādājumi	978	1378	2476	2165	889	1170	32
Tekstilizstrādājumi	1405	1729	2367	1407	619	705	14
Mākslas un antikvārie priekšmeti	16	14	12	1104	61	0	-99
Transportlīdzekļi	917	3197	1448	999	454	351	-23
Metāli un to izstrādājumi	989	850	1212	714	318	440	38
Papīra izstrādājumi	865	531	216	553	212	203	-4
Būvmateriāli	386	227	971	466	204	261	28
Apavi, galvassegas un citi priekšmeti	202	247	242	367	107	154	44
Minerālie produkti	213	364	305	285	158	84	-47
Dažādas rūpniecības preces	216	249	287	242	136	222	63
Pārtikas rūpniecības produkti	219	159	158	172	147	111	-24
Dārgakmeņi un dārgmetāli	8466	1934	2456	103	3	8	127
Ādas izstrādājumi	126	159	138	81	54	46	-13
Dzīvnieki un lopkopības produkcija	3	17	9	69	5	76	1550
Augu valsts produkti	1	47	74	50	0	1	188
Koksne un tās izstrādājumi	20	32	31	44	22	10	-56
Ieroči un munīcija	69	51	15	25	9	1586	18168
KOPĀ	127190	101121	96467	85977	41930	44858	7

PREČU IMPORTS SADALĪJUMĀ PA PREČU GRUPĀM 2019. GADĀ

Avots: Centrālā statistikas pārvalde

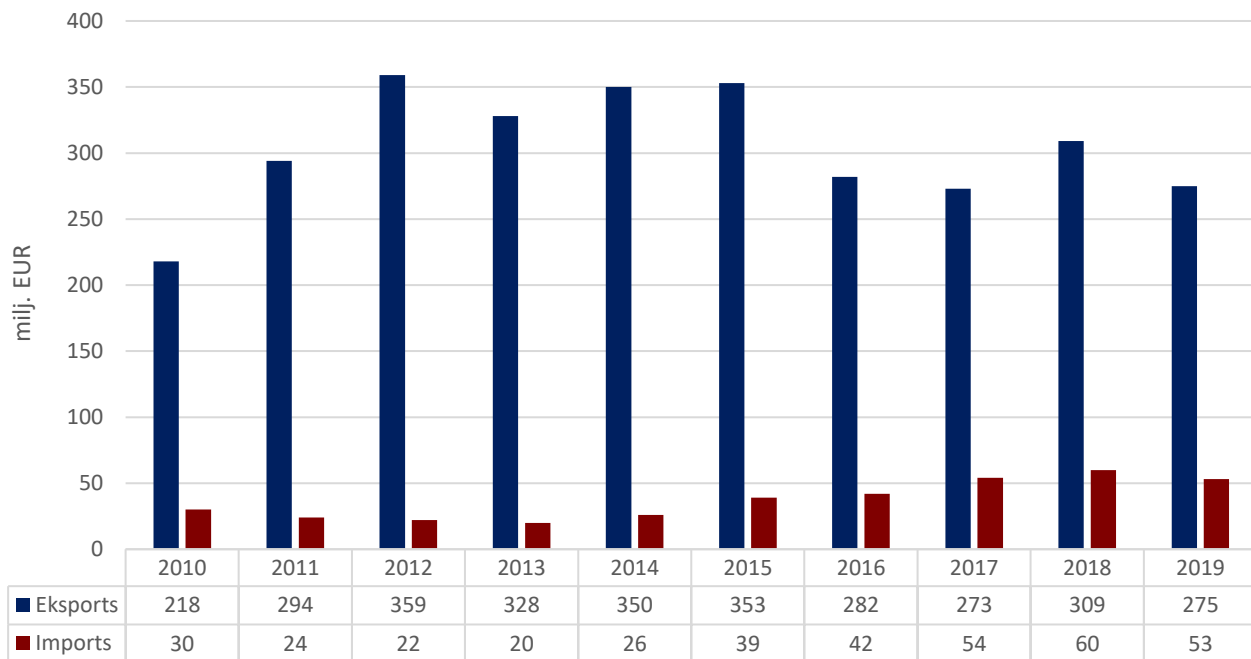


PAKALPOJUMU TIRDZNIECĪBA

PAKALPOJUMU EKSPORTA – IMPORTA DINAMIKA (MILJ. EUR)

Avots: Latvijas Banka

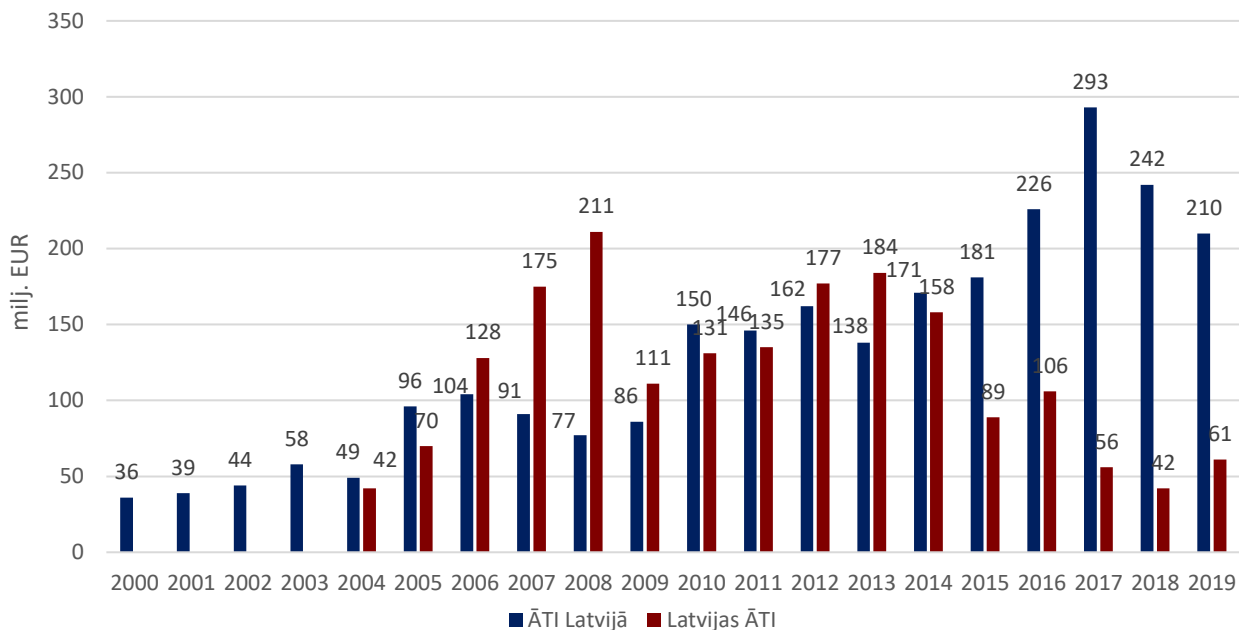
	2010	2011	2012	2013	2014	2015	2016	2017	2018	2019	2019 I-VI	2020 I-VI
Eksports	218	294	359	328	350	353	282	273	309	275	156	67
Pieaugums, %		35	22	-9	7	1	-20	-3	13	-11		-57
Imports	30	24	22	20	26	39	42	54	60	53	24	20
Pieaugums, %		-20	-8	-9	30	50	8	29	11	-12		-17
Saldo	188	270	337	308	324	314	240	219	249	222	132	47



INVESTĪCIJAS

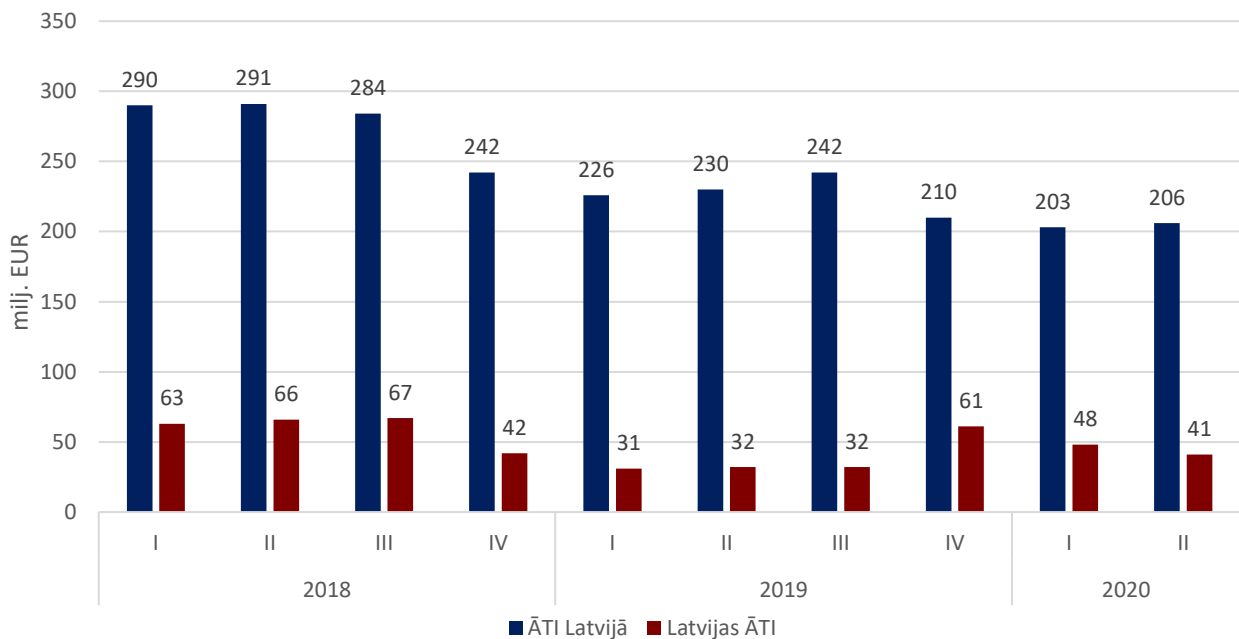
ŠVEICES UN LATVIJA UZKRĀTĀS TIEŠĀS INVESTĪCIJAS PA GADIEM (MILJ. EUR)

Avots: Latvijas Banka



ŠVEICES UN LATVIJA UZKRĀTĀS TIEŠĀS INVESTĪCIJAS PA CETURKŠŅIEM (MILJ. EUR)

Avots: Latvijas Banka



ŠVEICES UZKRĀTĀS TIEŠĀS INVESTĪCIJAS LATVIJAS UZŅĒMUMU PAMATKAPITĀLĀ (MILJ. EUR)

Avots: Lursoft (Dati aktualizēti 09.2020.)

