

Latvijas ekonomiskā sadarbība ar Spāniju

KOPSAVILKUMS PAR ĀRĒJO TIRDZniecĪBU UN INVESTĪCIJĀM

Latvija / Valsts		2018 milj. EUR	2019 milj. EUR	IZMAIŅAS, %	ĪPATSVARS, %	Vieta
Kopējais	Eksports	194.9	231.6	19	1,2	19
	Imports	275.0	295.1	7	1,5	17
	Apgrozījums	469.8	526.6	12	1,4	19
	Saldo	-80.1	-63.5	-21		
Preces	Eksports	157.9	178.6	13	1,4	16
	Imports	210.0	238.1	13	1,5	18
Pakalpojumi	Eksports	37	53	43	0,9	20
	Imports	65	57	-12	1,8	15
Ārvalstu tiešās investīcijas	ĀTI Latvijā	198	10	-95	0,1	47
	Latvijas uzņēmumu pamatkapitālā	293,6	5,5	86 uzņēmumi		42
	Latvijas ĀTI	11	12	9	0,6	25

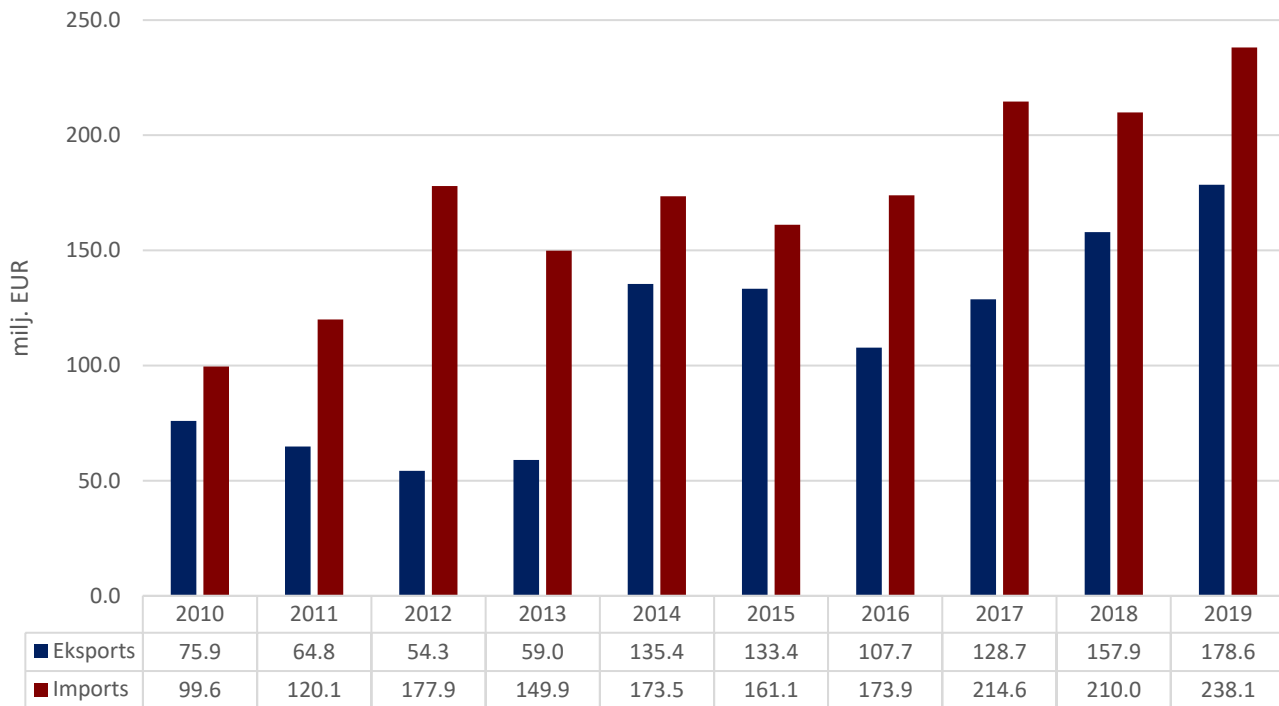
- **2019. gadā** Latvijas kopējais **preču un pakalpojumu tirdzniecības apgrozījums** ar Spāniju bija **526,6 milj. EUR**, kas ierindoja Spāniju 19.vietā Latvijas ārējās tirdzniecības partneru starpā. **Kopējais preču un pakalpojumu eksports** uz Spāniju bija **231,6 milj. EUR**, kas veido 1,2% no Latvijas kopējā eksporta, savukārt **preču un pakalpojumu imports – 295,1 milj. EUR**, kas veido 1,5% no Latvijas importa. Salīdzinājumā ar 2018. gadu eksports ir palielinājies par 19%, bet imports ir pieaudzis par 7%. 2019. gadā Spānija bija Latvijas **19. nozīmīgākais eksporta un 17. nozīmīgākais importa** partneris. **Tirdzniecības bilance** ar Spāniju bija **negatīva (-63,5 milj. EUR)**.
- **2019. gadā** Latvijas **preču eksports** uz Spāniju bija **178,6 milj. EUR**, kas ir par 13% vairāk nekā 2018. gadā, bet **imports no Spānijas – 238,1 milj. EUR**, kas palielinājās par 13%.
- **2019. gadā** Latvijas **pakalpojumu eksports** uz Spāniju bija **53 milj. EUR**, palielinoties par 43%, bet **pakalpojumu imports – 57 milj. EUR**, krītot par 12% salīdzinājumā ar 2018. gadu.
- **2019. gada beigās** Spānijas uzkrātās tiešās investīcijas Latvijā bija **10 milj. EUR**. Latvijas tiešās investīcijas Spānijā bija **12 milj. EUR**.
- **2019. gada beigās** pēc investīcijām Latvijā reģistrēto uzņēmumu pamatkapitālā Spānija ierindoja **42. vietā** ar kopējo investīciju apjomu **5,5 milj. EUR** un **86 aktīviem uzņēmumiem**.

PREČU TIRDZNIECĪBA

PREČU EKSPORTA – IMPORTA DINAMIKA (MILJ. EUR)

Avots: Centrālā statistikas pārvalde

	2010	2011	2012	2013	2014	2015	2016	2017	2018	2019	2019 I-VI	2020 I-VI
Eksports	75.9	64.8	54.3	59.0	135.4	133.4	107.7	128.7	157.9	178.6	76.8	63.5
Pieaugums, %		-15	-16	9	130	-1	-19	19	23	13		-17
Imports	99.6	120.1	177.9	149.9	173.5	161.1	173.9	214.6	210.0	238.1	114.4	105.1
Pieaugums, %		21	48	-16	16	-7	8	23	-2	13		-8
Saldo	-23.7	-55.2	-123.6	-90.9	-38.2	-27.7	-66.2	-85.9	-52.1	-59.5	-37.6	-41.6



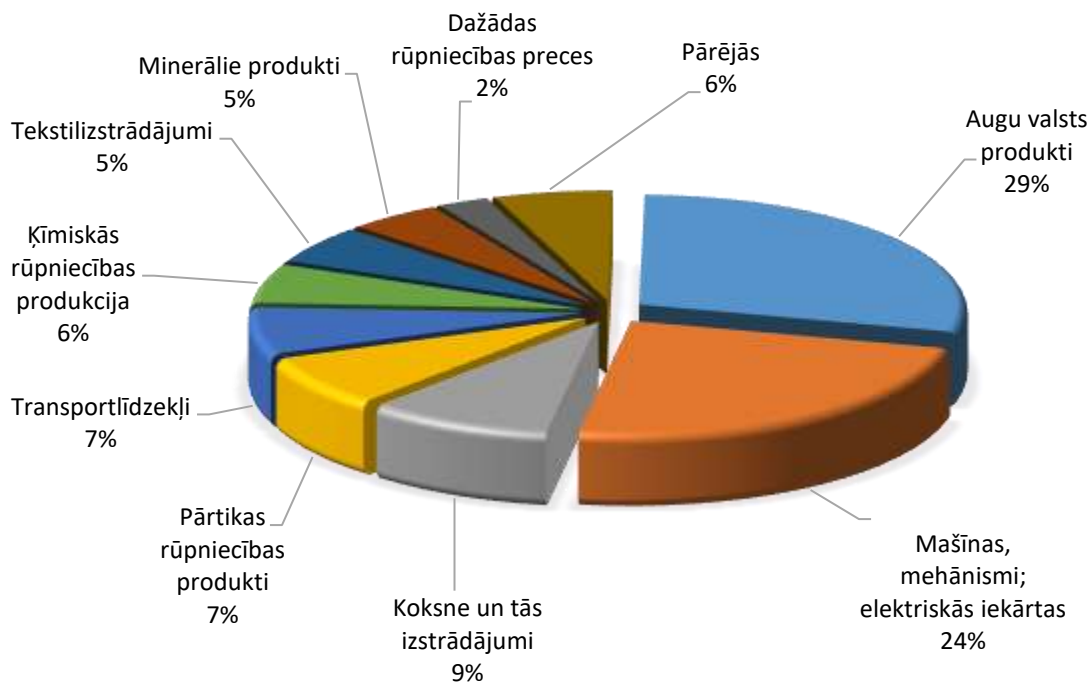
PREČU EKSPORTS SADALĪJUMĀ PA PREČU GRUPĀM (TŪKST. EUR)

Avots: Centrālā statistikas pārvalde

Preču grupa	2016	2017	2018	2019	2019 I-VI	2020 I-VI	Izmaiņas, %
Augu valsts produkti	43318	41510	50102	51208	16718	285	-98
Mašīnas, mehānismi; elektriskās iekārtas	20143	28317	34890	42089	16840	26590	58
Koksne un tās izstrādājumi	7986	11346	16440	16257	9037	6376	-29
Pārtikas rūpniecības produkti	7718	9840	9216	13258	6439	4862	-24
Transportlīdzekļi	4409	6495	13047	12137	5281	2373	-55
Ķīmiskās rūpniecības produkcija	4447	7551	7489	10164	5250	5184	-1
Tekstilizstrādājumi	2612	5161	7630	9900	4945	5667	15
Minerālie produkti	6916	6860	7385	8344	4634	4446	-4
Dažādas rūpniecības preces	2276	2251	3201	4587	2180	1487	-32
Metāli un to izstrādājumi	1136	2626	1969	4234	1998	2601	30
Būvmateriāli	401	844	1480	1813	1003	690	-31
Plastmasas un gumijas izstrādājumi	433	811	825	1183	612	657	7
Optiskās ierīces un aparāti	786	999	1121	980	541	530	-2
Tauki un eļļas	1223	1231	956	938	532	346	-35
Dzīvnieki un lopkopības produkcija	3222	2170	1545	750	456	827	81
Papīra izstrādājumi	315	359	310	387	138	171	24
Apavi, galvassegas un citi priekšmeti	202	172	157	211	91	85	-6
Pārējās preces	76	165	83	67	52	26	-50
Ādas izstrādājumi	62	24	32	39	20	268	1227
Dārgakmeņi un dārgmetāli	8	2	3	2	1	1	-18
Mākslas un antikvārie priekšmeti	1	0	1	1	1	0	-100
Ieroči un munīcija	43	4	0	0	0	0	
KOPĀ	107736	128740	157884	178550	76770	63471	-17

PREČU EKSPORTS SADALĪJUMĀ PA PREČU GRUPĀM 2019. GADĀ

Avots: Centrālā statistikas pārvalde



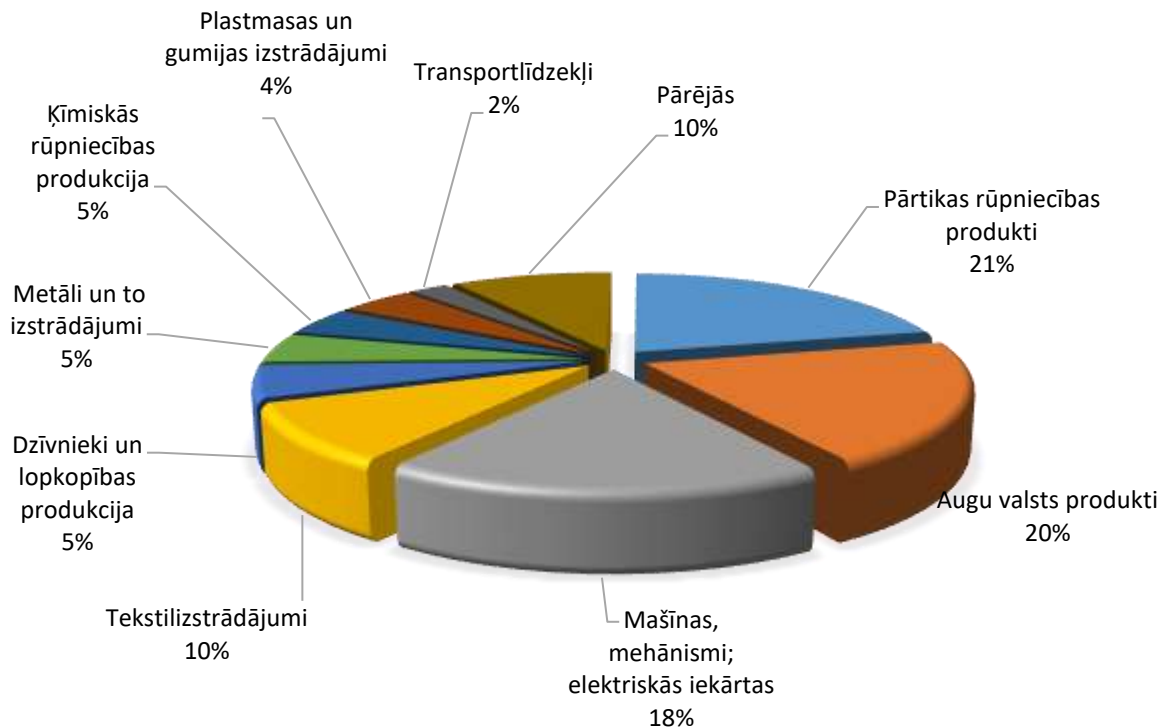
PREČU IMPORTS SADALĪJUMĀ PA PREČU GRUPĀM (TŪKST. EUR)

Avots: Centrālā statistikas pārvalde

Preču grupa	2016	2017	2018	2019	2019 I-VI	2020 I-VI	Izmaiņas, %
Pārtikas rūpniecības produkti	34120	56719	52428	50152	22729	22115	-3
Augu valsts produkti	44644	40001	39671	47437	27368	27909	2
Mašīnas, mehānismi; elektriskās iekārtas	19037	21337	29636	43649	18254	17885	-2
Tekstilizstrādājumi	20043	21475	18528	22743	9759	6968	-29
Dzīvnieki un lopkopības produkcija	7206	17019	17583	12653	6916	2131	-69
Metāli un to izstrādājumi	6526	7182	4907	11382	5145	3296	-36
Ķīmiskās rūpniecības produkcija	7826	8686	9448	10860	5290	7158	35
Plastmasas un gumijas izstrādājumi	6787	9934	10652	10669	5224	4997	-4
Transportlīdzekļi	8004	13245	7685	5604	3254	2223	-32
Dažādas rūpniecības preces	3545	4669	3901	4606	2456	1710	-30
Papīra izstrādājumi	2308	2599	2296	4495	1621	1213	-25
Būvmateriāli	4566	3689	5479	3493	1624	1689	4
Optiskās ierīces un aparāti	2619	1811	1397	2359	1513	803	-47
Apavi, galvassegas un citi priekšmeti	2418	2312	1503	2330	834	1642	97
Ieroči un munīcija	69	400	394	1772	827	1194	44
Tauki un eļļas	1636	1308	1480	1279	572	1034	81
Ādas izstrādājumi	1278	1044	1120	1075	444	512	15
Dārgakmeņi un dārgmetāli	639	511	602	744	330	121	-63
Koksne un tās izstrādājumi	221	377	381	398	184	359	95
Minerālie produkti	442	290	863	387	32	143	352
Mākslas un antikvārie priekšmeti	0	0	2	0	0	0	78
KOPĀ	173934	214607	209956	238086	114375	105104	-8

PREČU IMPORTS SADALĪJUMĀ PA PREČU GRUPĀM 2019. GADĀ

Avots: Centrālā statistikas pārvalde

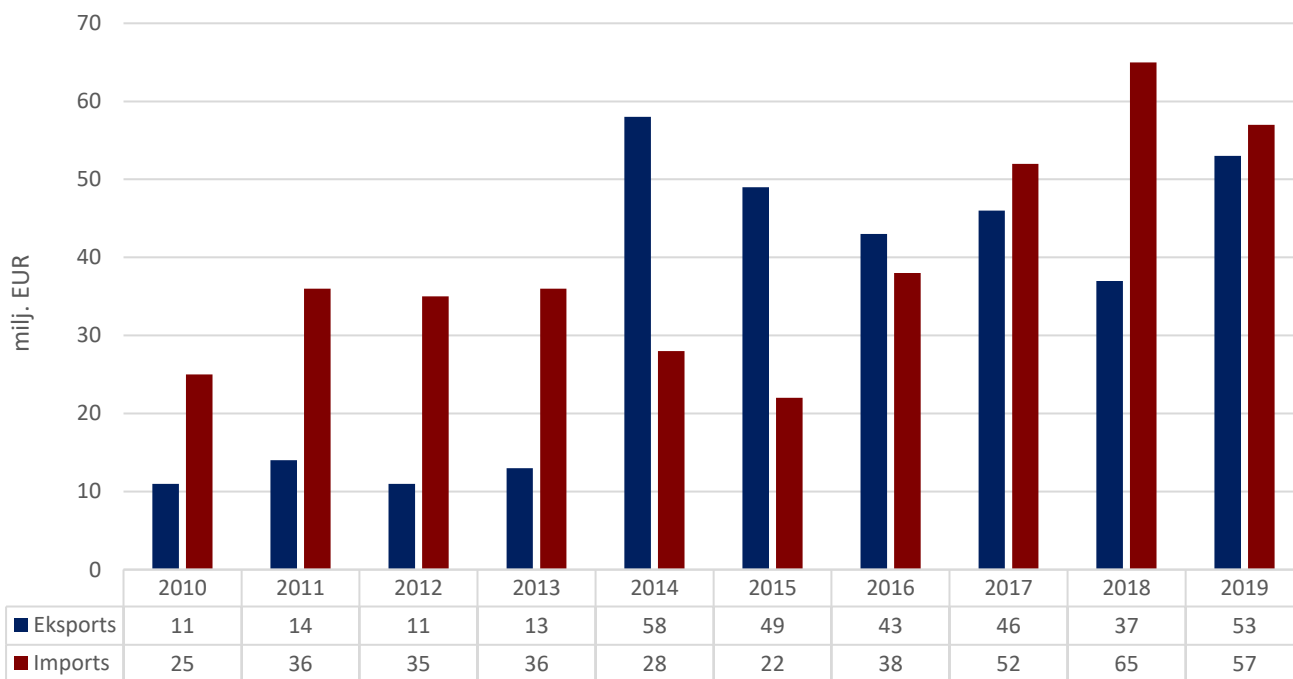


PAKALPOJUMU TIRDZNIECĪBA

PAKALPOJUMU EKSPORTA – IMPORTA DINAMIKA (MILJ. EUR)

Avots: Latvijas Banka

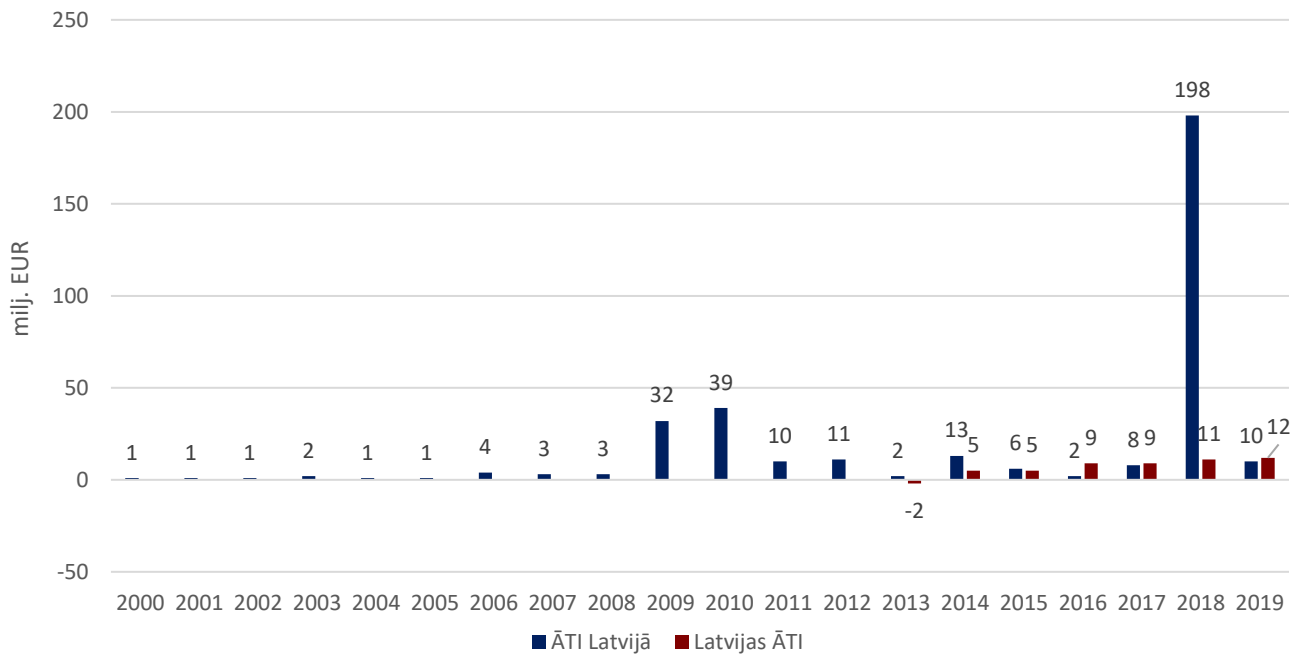
	2010	2011	2012	2013	2014	2015	2016	2017	2018	2019	2019 I-VI	2020 I-VI
Eksports	11	14	11	13	58	49	43	46	37	53	25	28
Pieaugums, %		27	-21	18	346	-16	-12	7	-20	43		12
Imports	25	36	35	36	28	22	38	52	65	57	32	19
Pieaugums, %		44	-3	3	-22	-21	73	37	25	-12		-41
Saldo	-14	-22	-24	-23	30	27	5	-6	-28	-4	-7	9



INVESTĪCIJAS

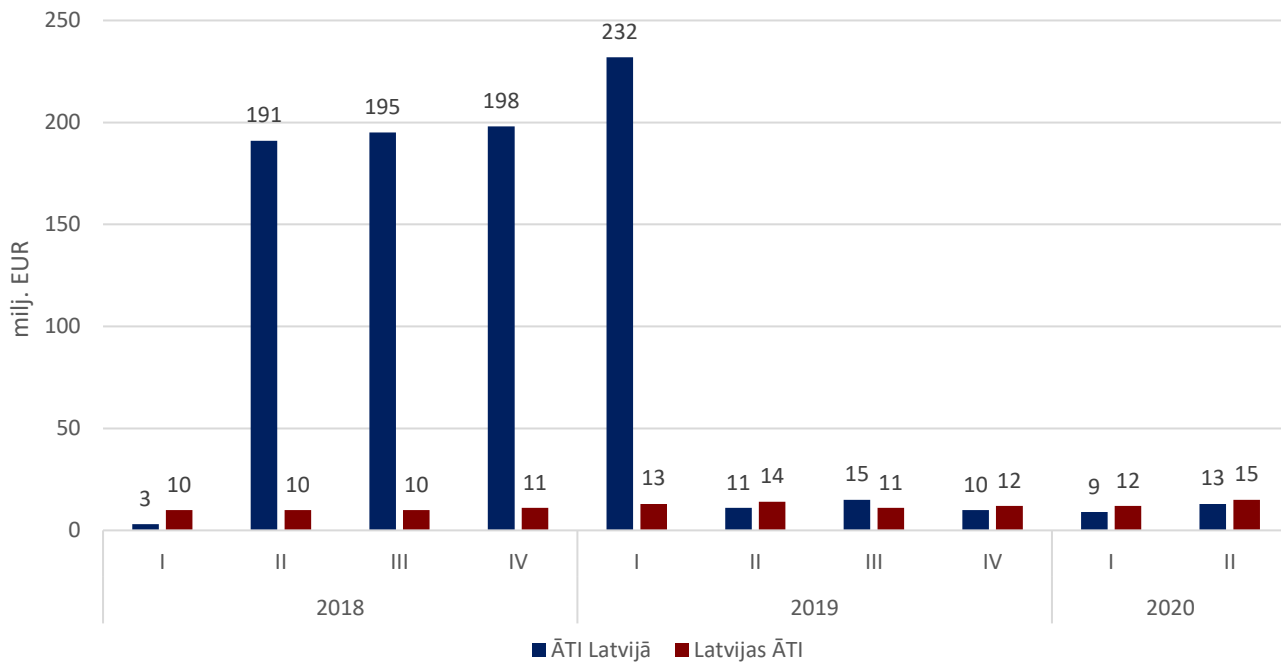
SPĀNIJAS UN LATVIJAS UZKRĀTĀS TIEŠĀS INVESTĪCIJAS PA GADIEM (MILJ. EUR)

Avots: Latvijas Banka



SPĀNIJAS UN LATVIJAS UZKRĀTĀS TIEŠĀS INVESTĪCIJAS PA CETURKŠŅIEM (MILJ. EUR)

Avots: Latvijas Banka



SPĀNIJAS UZKRĀTĀS TIEŠĀS INVESTĪCIJAS LATVIJAS UZŅĒMUMU PAMATKAPITĀLĀ (MILJ. EUR)

Avots: Lursoft (Dati aktualizēti 09.2020.)

