

# Latvijas ekonomiskā sadarbība ar Indiju

## KOPSAVILKUMS PAR ĀRĒJO TIRDZniecĪBU UN INVESTĪCIJĀM

Latvija / Valsts		2018 milj. EUR	2019 milj. EUR	IZMAIŅAS, %	ĪPATSVARŠ, %	Vieta
Kopējais	Eksports	49.0	51.6	5	0.3	37
	Imports	82.2	68.3	-17	0.4	31
	Apgrozījums	131.2	119.9	-9	0.3	31
	Saldo	-33.1	-16.6	-50		
Preces	Eksports	33.0	28.6	-13	0.2	43
	Imports	71.2	58.3	-18	0.4	31
Pakalpojumi	Eksports	16	23	44	0.4	31
	Imports	11	10	-9	0.3	42
Ārvalstu tiešās investīcijas	ĀTI Latvijā	2	6	200	0.04	51
	Latvijas uzņēmumu pamatkapitālā	1,7	1,9	282 uzņēmumi		49
	Latvijas ĀTI	0	0			

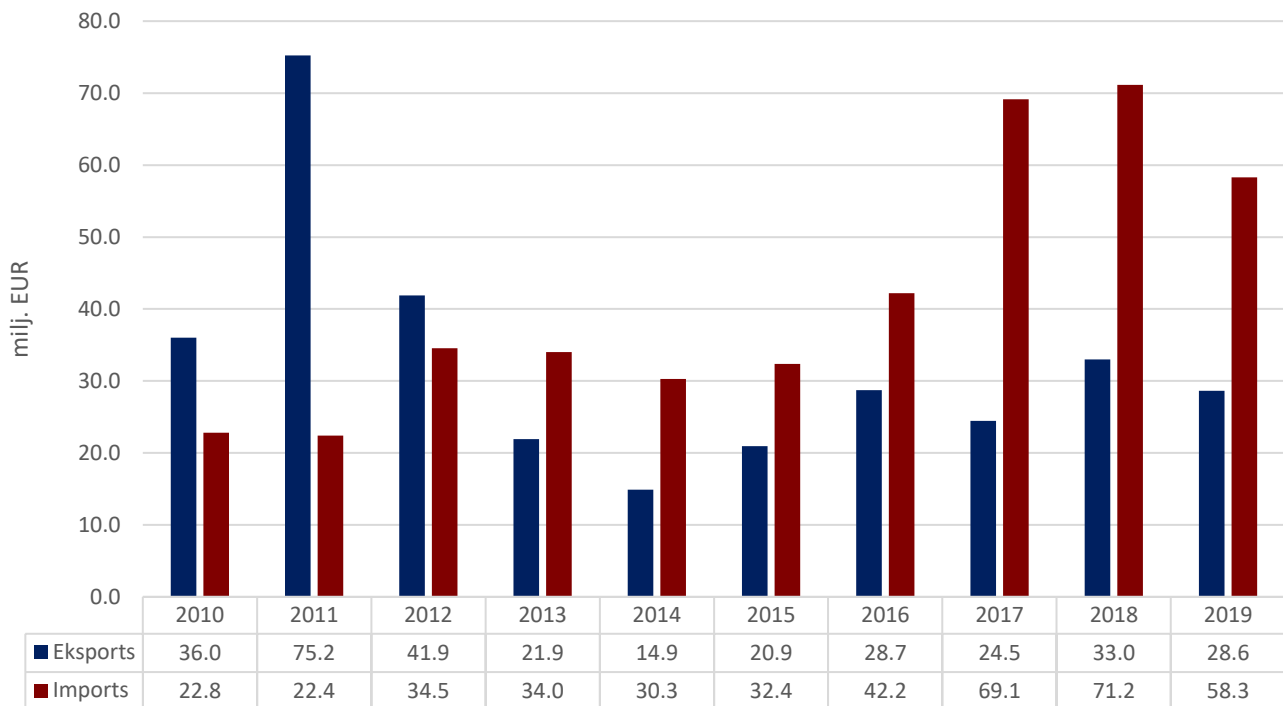
- **2019. gadā** Latvijas kopējais **preču un pakalpojumu tirdzniecības apgrozījums** ar Indiju bija **119,9 milj. EUR**, kas ierindoja Indiju 31. vietā Latvijas ārējās tirdzniecības partneru starpā. **Kopējais preču un pakalpojumu eksports** uz Indiju bija **51,6 milj. EUR**, kas veido 0,3% no Latvijas kopējā eksporta, savukārt **preču un pakalpojumu imports** – **68,3 milj. EUR**, kas veido 0,4% no Latvijas importa. Salīdzinājumā ar 2018. gadu eksports ir palielinājies par 5%, bet imports samazinājies par 17%. 2019. gadā Indija bija Latvijas **37. nozīmīgākais eksporta** un **31. nozīmīgākais importa** partneris. **Tirdzniecības bilance** ar Indiju bija **negatīva (-16,6 milj. EUR)**.
- **2019. gadā** Latvijas **preču eksports** uz Indiju bija **28,6 milj. EUR**, kas ir par 13% mazāk nekā 2018. gadā, bet **imports no Indijas** – **58,3 milj. EUR**, krītot par 18% salīdzinājumā ar iepriekšējo gadu.
- **2019. gadā** Latvijas **pakalpojumu eksports** uz Indiju bija **23 milj. EUR**, pieaugot par 44%, bet **pakalpojumu imports** – **10 milj. EUR**, samazinoties par 9% salīdzinājumā ar 2018. gadu.
- **2019. gada beigās** Indijas uzkrātās tiešās investīcijas Latvijā bija **6 milj. EUR**. Latvijas uzkrātās investīcijas Indijā nav reģistrētas, vai arī to kopapjoms bija mazāks par 1 milj. EUR.
- **2019. gada beigās** pēc investīcijām Latvijā reģistrēto uzņēmumu pamatkapitālā Indija ierindojas **49. vietā** ar kopējo investīciju apjomu **1,9 milj. EUR** un **282 aktīviem uzņēmumiem**.

# PREČU TIRDZNIECĪBA

## PREČU EKSPORTA – IMPORTA DINAMIKA (MILJ. EUR)

Avots: Centrālā statistikas pārvalde

	2010	2011	2012	2013	2014	2015	2016	2017	2018	2019	2019 I-VI	2020 I-VI
Eksports	36,0	75,2	41,9	21,9	14,9	20,9	28,7	24,5	33,0	28,6	14,4	8,7
Pieaugums, %		109	-44	-48	-32	41	37	-15	35	-13		-40
Imports	22,8	22,4	34,5	34,0	30,3	32,4	42,2	69,1	71,2	58,3	31,0	27,1
Pieaugums, %		-2	54	-2	-11	7	30	64	3	-18		-13
Saldo	13,2	52,8	7,3	-12,1	-15,4	-11,4	-13,4	-44,7	-38,1	-29,6	-16,6	-18,4



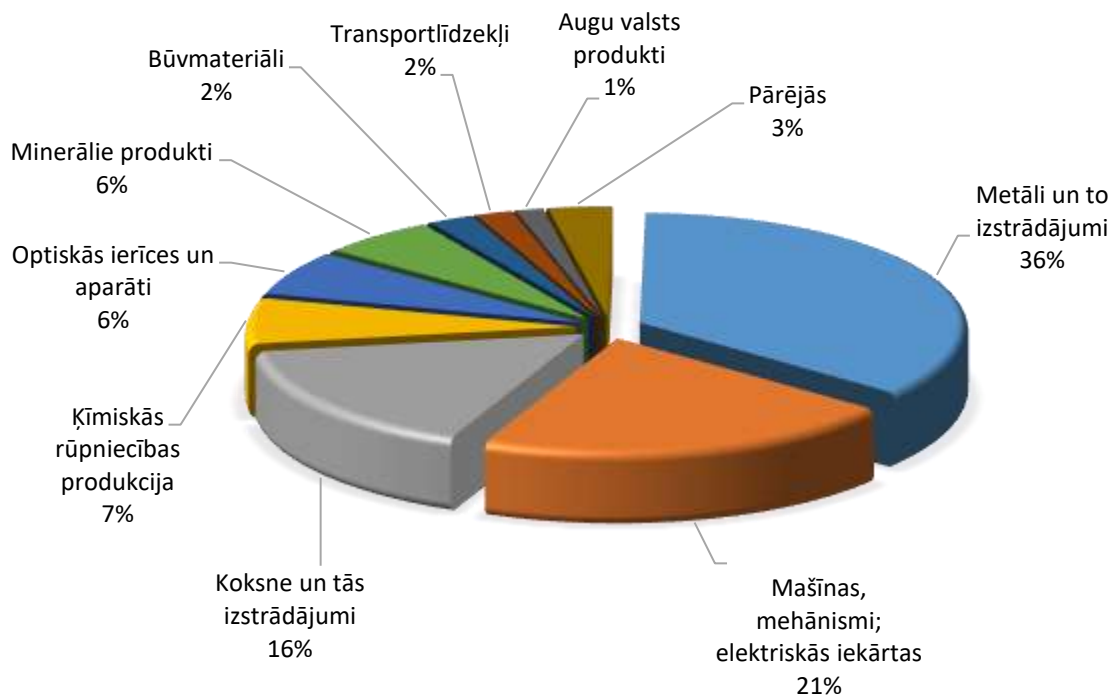
## PREČU EKSPORTS SADALĪJUMĀ PA PREČU GRUPĀM (TŪKST. EUR)

Avots: Centrālā statistikas pārvalde

Preču grupa	2016	2017	2018	2019	2019	2020	Izmaiņas, %
					I-VI	I-VI	
Metāli un to izstrādājumi	5414	4780	11763	10182	5724	1588	-72
Mašīnas, mehānismi; elektriskās iekārtas	9704	6384	6029	5933	2513	2901	15
Koksne un tās izstrādājumi	1839	2336	2262	4587	2106	1384	-34
Ķīmiskās rūpniecības produkcija	978	1374	1583	1898	858	905	6
Optiskās ierīces un aparāti	1730	4949	2920	1865	776	495	-36
Minerālie produkti	589	696	1542	1658	1113	558	-50
Būvmateriāli	316	1160	762	654	493	227	-54
Transportlīdzekļi	467	1393	3345	543	446	153	-66
Augu valsts produkti	6802	17	270	402	92	57	-38
Pārtikas rūpniecības produkti	107	207	337	282	120	48	-60
Tekstilizstrādājumi	358	784	1534	281	58	301	418
Dažādas rūpniecības preces	62	74	522	149	70	35	-50
Plastmasas un gumijas izstrādājumi	219	128	130	139	40	17	-58
Dzīvnieki un lopkopības produkcija	1	1	0	71	0	0	
Papīra izstrādājumi	146	182	11	0	0	1	2084
Pārējās preces	12	0	0	0	0	0	
Dārgakmeņi un dārgmetāli	0	4	0	0	0	0	
<b>KOPĀ</b>	<b>28743</b>	<b>24470</b>	<b>33010</b>	<b>28644</b>	<b>14410</b>	<b>8671</b>	<b>-40</b>

## PREČU EKSPORTS SADALĪJUMĀ PA PREČU GRUPĀM 2019. GADĀ

Avots: Centrālā statistikas pārvalde



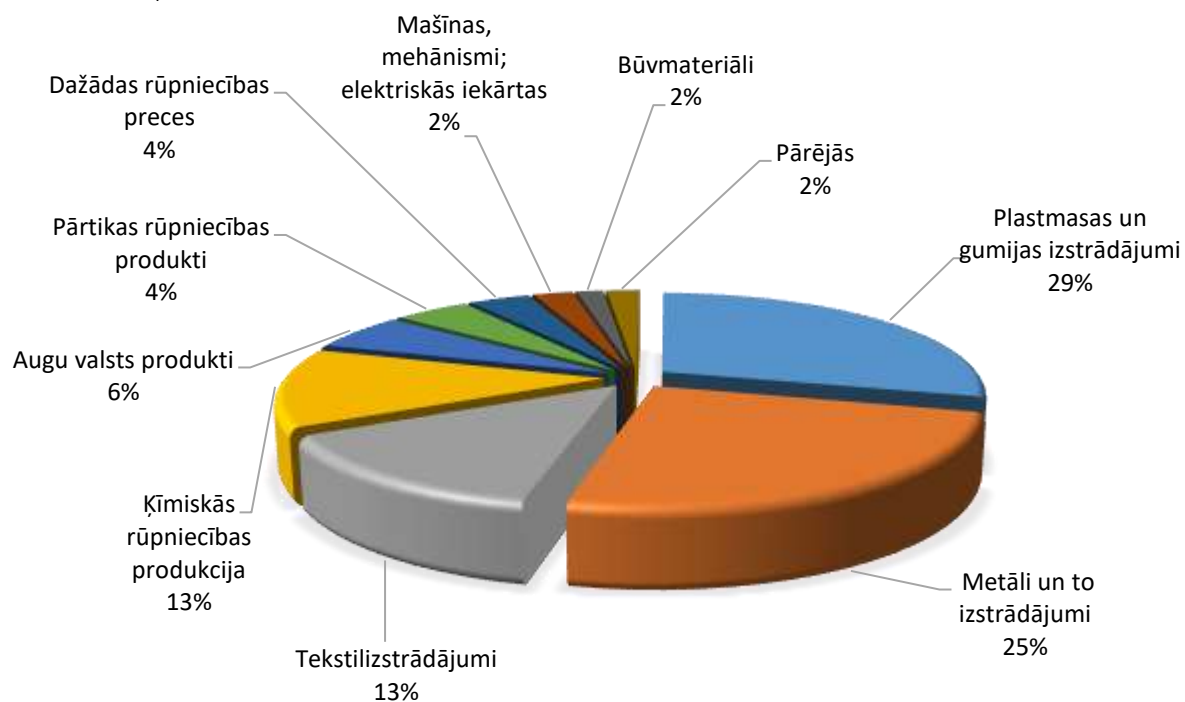
## PREČU IMPORTS SADALĪJUMĀ PA PREČU GRUPĀM (TŪKST. EUR)

Avots: Centrālā statistikas pārvalde

Preču grupa	2016	2017	2018	2019	2019 I-VI	2020 I-VI	Izmaiņas, %
Plastmasas un gumijas izstrādājumi	11087	12289	15926	16790	9892	8269	-16
Metāli un to izstrādājumi	8866	32231	30597	14326	7575	6638	-12
Tekstilizstrādājumi	5416	7180	7026	7857	3990	2682	-33
Ķīmiskās rūpniecības produkcija	7779	8756	7382	7508	3030	4093	35
Augu valsts produkti	1775	2039	2996	3464	2681	1435	-46
Pārtikas rūpniecības produkti	2497	2703	2321	2658	1087	1452	34
Dažādas rūpniecības preces	1019	872	2246	2141	1276	705	-45
Mašīnas, mehānismi; elektriskās iekārtas	2316	1942	1030	1397	531	593	12
Būvmateriāli	666	334	465	948	361	491	36
Dārgakmeņi un dārgmetāli	174	214	303	327	119	21	-82
Optiskās ierīces un aparāti	253	146	168	301	157	123	-22
Transportlīdzekļi	16	83	214	239	88	269	205
Ādas izstrādājumi	49	152	293	136	80	31	-61
Papīra izstrādājumi	81	77	50	78	46	93	102
Tauki un eļļas	51	31	40	39	38	2	-94
Minerālie produkti	106	38	79	36	5	25	389
Koksne un tās izstrādājumi	28	18	16	11	5	3	-32
Mākslas un antikvārie priekšmeti	2	30	0	9	5	0	-100
Apavi, galvassegas un citi priekšmeti	4	0	1	8	4	10	170
Dzīvnieki un lopkopības produkcija	0	0	0	0	0	138	
Ieroči un munīcija	1	0	0	0	0	0	
<b>KOPĀ</b>	<b>42185</b>	<b>69135</b>	<b>71153</b>	<b>58274</b>	<b>30968</b>	<b>27075</b>	<b>-13</b>

## PREČU IMPORTS SADALĪJUMĀ PA PREČU GRUPĀM 2019. GADĀ

Avots: Centrālā statistikas pārvalde

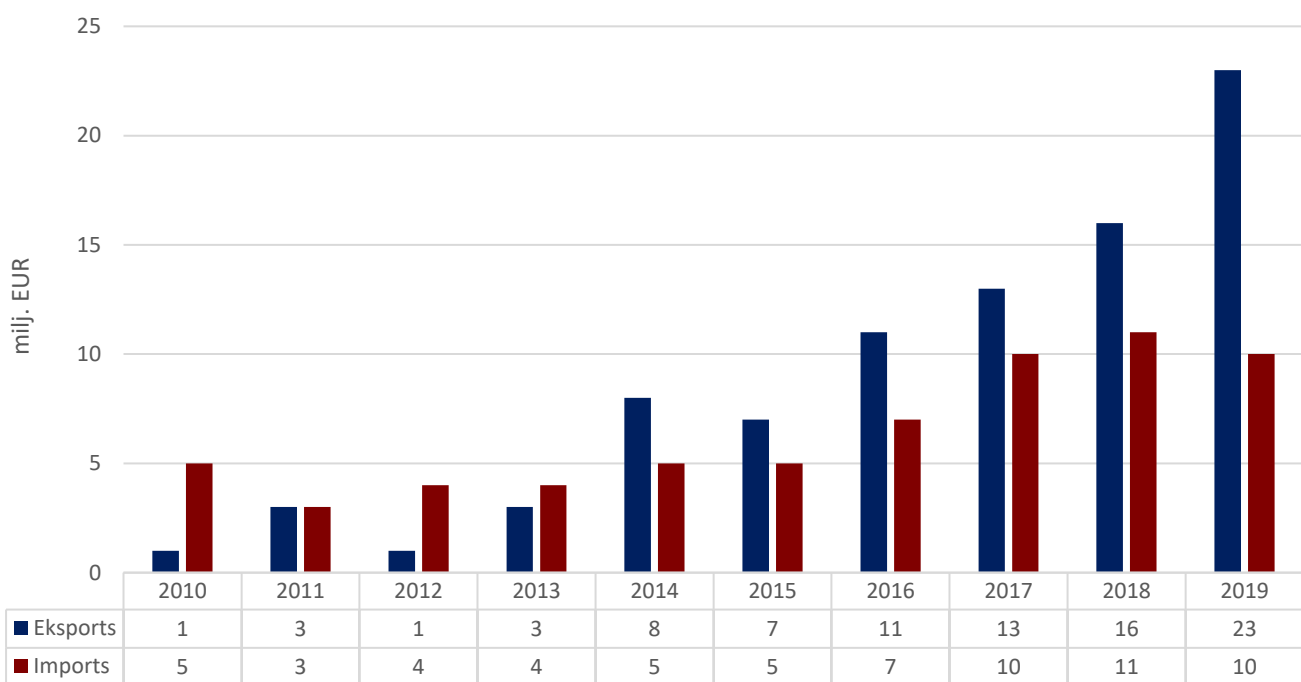


# PAKALPOJUMU TIRDZNIECĪBA

## PAKALPOJUMU EKSPORTA – IMPORTA DINAMIKA (MILJ. EUR)

Avots: Latvijas Banka

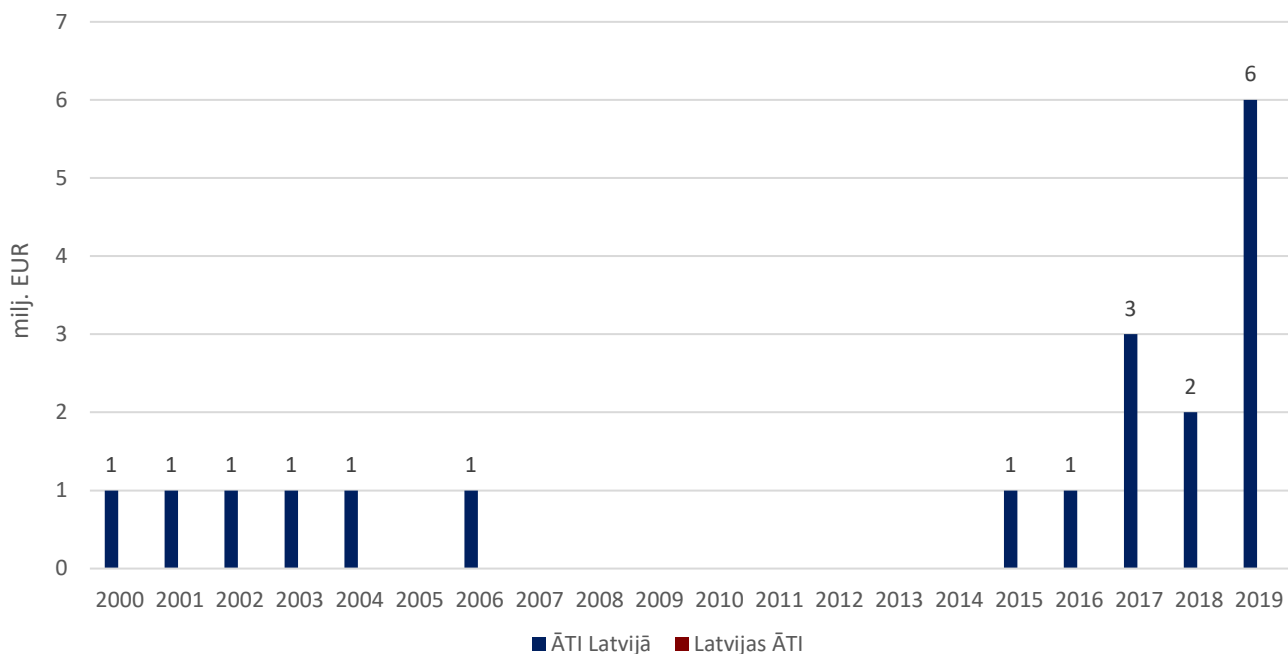
	2010	2011	2012	2013	2014	2015	2016	2017	2018	2019	2019 I-VI	2020 I-VI
Eksports	1	3	1	3	8	7	11	13	16	23	12	12
Pieaugums, %		200	-67	200	167	-13	57	18	23	44		0
Imports	5	3	4	4	5	5	7	10	11	10	5	6
Pieaugums, %		-40	33	0	25	0	40	43	10	-9		20
Saldo	-4	0	-3	-1	3	2	4	3	5	13	7	6



# INVESTĪCIJAS

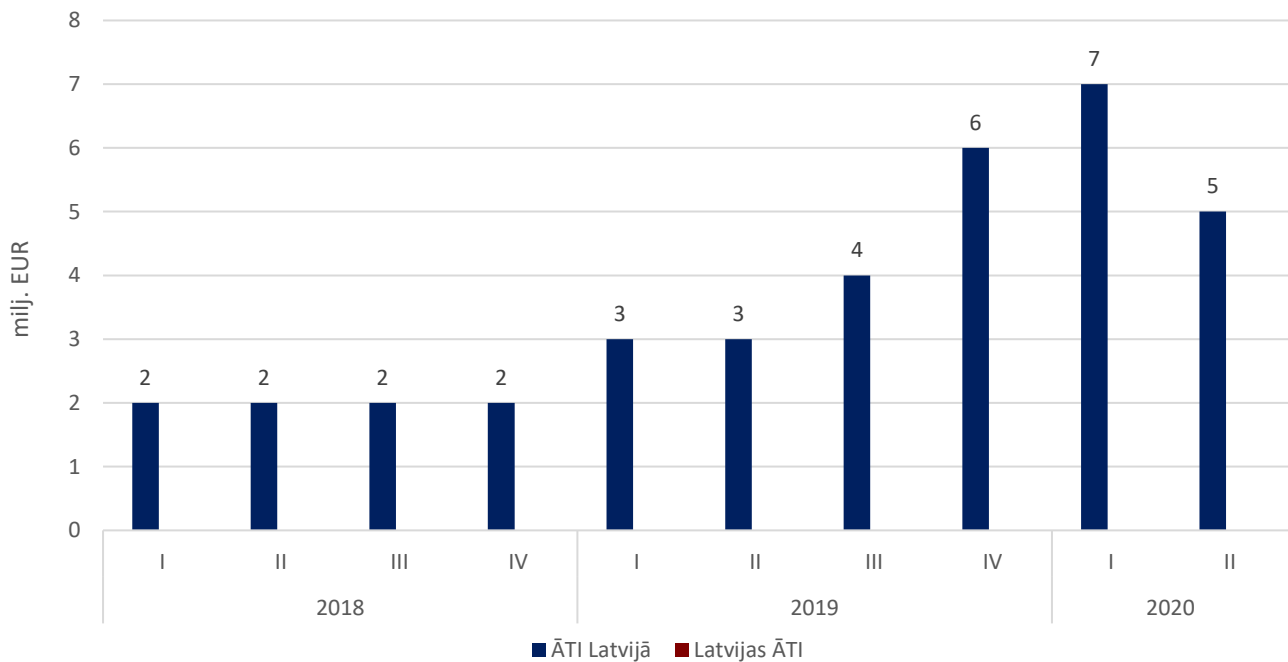
## INDIJAS UN LATVIJAS UZKRĀTĀS TIEŠĀS INVESTĪCIJAS PA GADIEM (MILJ. EUR)

Avots: Latvijas Banka



## INDIJAS UN LATVIJAS UZKRĀTĀS TIEŠĀS INVESTĪCIJAS PA CETURKŠŅIEM (MILJ. EUR)

Avots: Latvijas Banka



# INDIJAS UZKRĀTĀS TIEŠĀS INVESTĪCIJAS LATVIJAS UZŅĒMUMU PAMATKAPITĀLĀ (MILJ. EUR)

Avots: Lursoft (Dati aktualizēti 09.2020.)

