

# Latvijas ekonomiskā sadarbība ar Igauniju

## KOPSAVILKUMS PAR ĀRĒJO TIRDZniecību UN INVESTĪCIJĀM

Latvija / Valsts		2018 milj. EUR	2019 milj. EUR	IZMAIŅAS, %	ĪPATSVARŠ, %	Vieta
Kopējais	Eksports	1777,8	1872,7	5	10,1	2
	Imports	1588,3	1593,0	0,3	8,3	4
	Apgrozījums	3366,1	3465,8	3	9,2	2
	Saldo	189,4	279,7	48		
Preces	Eksports	1405,8	1527,7	9	11,8	2
	Imports	1354,3	1346,0	-1	8,5	4
Pakalpojumi	Eksports	372	345	-7	6,2	6
	Imports	234	247	6	7,8	3
Ārvalstu tiešās investīcijas	ĀTI Latvijā	1519	2159	42	13,6	2
	Latvijas uzņēmumu pamatkapitālā	493,2	622,2	1885 uzņēmumi		4
	Latvijas ĀTI	201	241	20	12,4	2

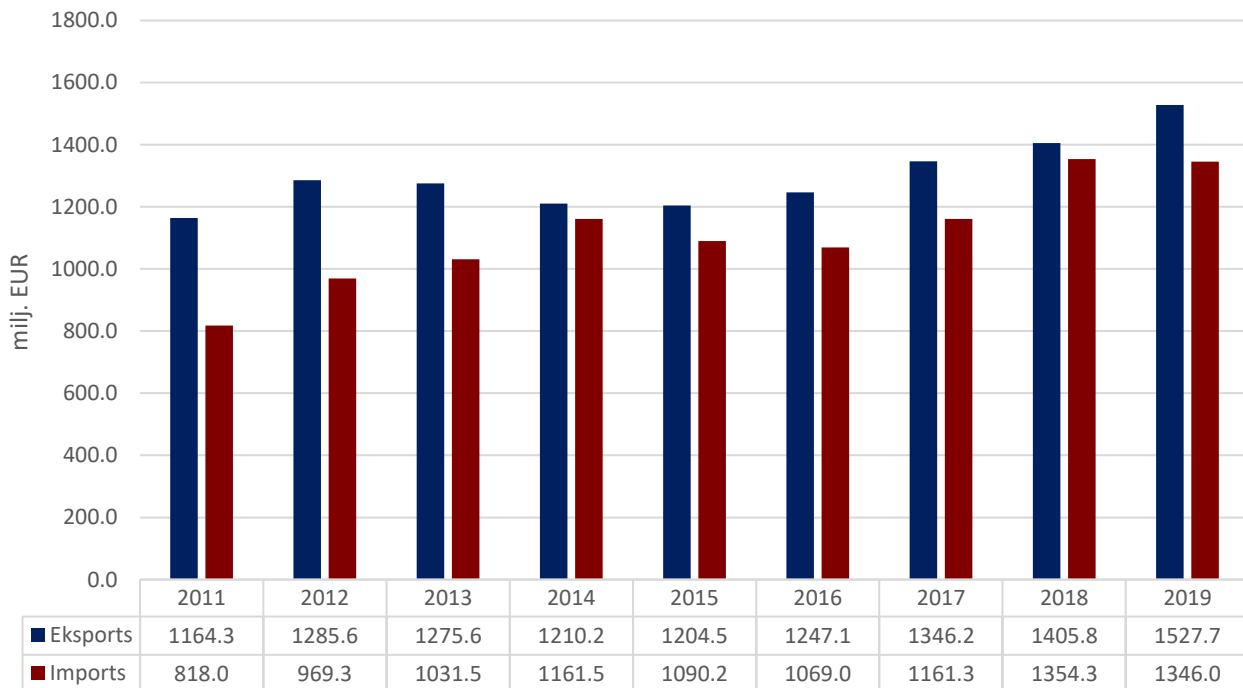
- **2019. gadā** Latvijas kopējais **preču un pakalpojumu tirdzniecības apgrozījums** ar Igauniju bija **3,5 mljrd. EUR**, kas ierindoja Igauniju 2. vietā Latvijas ārējās tirdzniecības partneru starpā. **Kopējais preču un pakalpojumu eksports** uz Igauniju bija **1,9 mljrd. EUR**, kas veido 10,1% no Latvijas kopējā eksporta, savukārt **preču un pakalpojumu imports** – **1,6 mljrd. EUR**, kas veido 8,3% no Latvijas importa. Salīdzinājumā ar 2018. gadu eksports ir pieaudzis par 5%, bet imports ir pieaudzis par 0,3%. 2019. gadā Igaunija bija Latvijas **2. nozīmīgākais eksporta un 4. nozīmīgākais importa** partneris. **Tirdzniecības bilance** ar Igauniju bija **pozitīva (279,7 milj. EUR)**.
- **2019. gadā** Latvijas **preču eksports** uz Igauniju bija **1,5 mljrd. EUR**, kas ir par 9% vairāk nekā 2018. gadā, bet **imports no Igaunijas** – **1,3 mljrd. EUR**, samazinoties par 1% salīdzinājumā ar iepriekšējo gadu.
- **2019. gadā** Latvijas **pakalpojumu eksports** uz Igauniju bija **345 milj. EUR**, samazinoties par 7%, bet **pakalpojumu imports** – **247 milj. EUR**, palielinoties par 6% salīdzinājumā ar 2018. gadu. **2019. gada beigās** Igaunijas uzkrātās tiešās investīcijas Latvijā bija **2,2 mljrd. EUR**. Savukārt **Latvijas uzkrātās tiešās investīcijas** Igaunijā bija **241 milj. EUR**.
- **2019. gada beigās** pēc investīcijām Latvijā reģistrēto uzņēmumu pamatkapitālā Igaunija ierindojas **4. vietā** ar kopējo investīciju apjomu **622,2 milj. EUR** un **1885 aktīviem uzņēmumiem**.

# PREČU TIRDZNICĪBA

## PREČU EKSPORTA – IMPORTA DINAMIKA (MILJ. EUR)

Avots: Centrālā statistikas pārvalde

	2011	2012	2013	2014	2015	2016	2017	2018	2019	2019 I-VI	2020 I-VI
Eksports	1164,3	1285,6	1275,6	1210,2	1204,5	1247,1	1346,2	1405,8	1527,7	752,6	725,4
Pieaugums, %		10	-1	-5	0	4	8	4	9		-4
Imports	818,0	969,3	1031,5	1161,5	1090,2	1069,0	1161,3	1354,3	1346,0	685,3	578,6
Pieaugums, %		18	6	13	-6	-2	9	17	-1		-16
Saldo	346,3	316,3	244,0	48,6	114,3	178,1	184,9	51,4	181,7	67,4	146,8



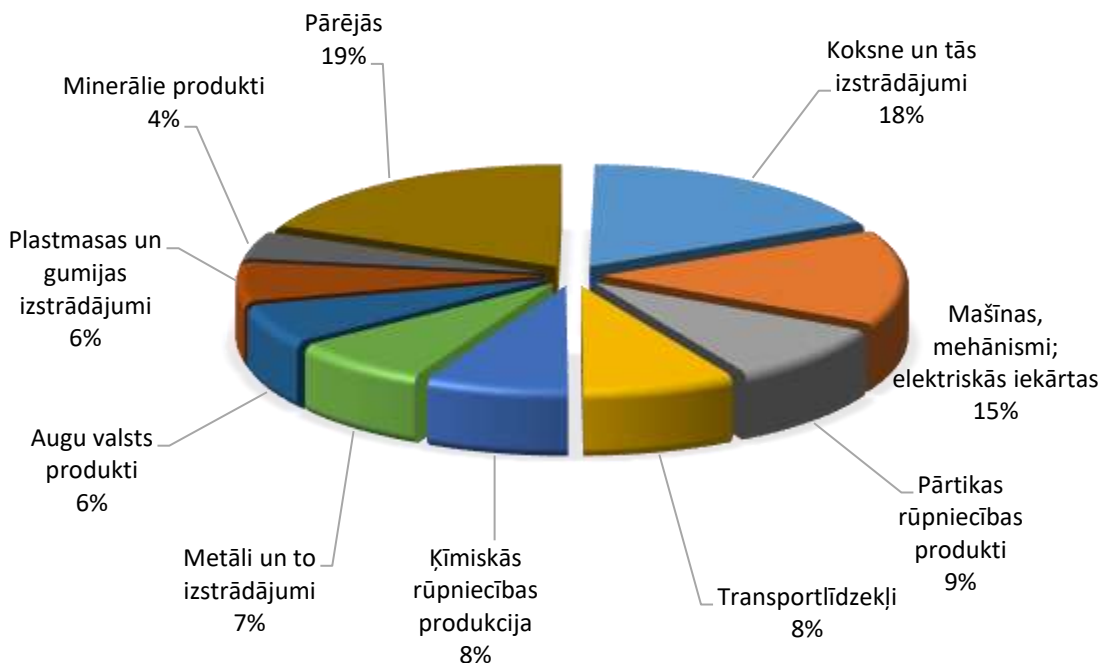
## PREČU EKSPORTS SADALĪJUMĀ PA PREČU GRUPĀM (TŪKST. EUR)

Avots: Centrālā statistikas pārvalde

Preču grupa	2016	2017	2018	2019	2019 I-VI	2020 I-VI	Izmaiņas, %
Koksne un tās izstrādājumi	168084	194910	219352	268637	135638	148470	9
Mašīnas, mehānismi; elektriskās iekārtas	229815	201350	216095	225728	106077	118955	12
Pārtikas rūpniecības produkti	115105	123485	128278	138865	66151	69216	5
Transportlīdzekļi	119305	155299	116857	124583	57383	41814	-27
Ķīmiskās rūpniecības produkcija	99817	99270	108718	115887	59523	51279	-14
Metāli un to izstrādājumi	91990	118686	149260	114614	61848	49938	-19
Augu valsts produkti	64872	76799	82524	93580	48702	47596	-2
Plastmasas un gumijas izstrādājumi	72610	69991	77337	93167	46607	44768	-4
Minerālie produkti	25123	39384	44658	65094	34571	25733	-26
Dzīvnieki un lopkopības produkcija	54419	63387	61885	59200	29743	25856	-13
Tekstilizstrādājumi	55755	54867	48395	52247	24700	20909	-15
Dažādas rūpniecības preces	42673	42664	42814	51631	21729	27193	25
Papīra izstrādājumi	32628	32374	42908	50696	26735	23559	-12
Būvmateriāli	25820	28064	25333	26711	12044	11756	-2
Optiskās ierīces un aparāti	13648	15432	15681	17959	8699	6470	-26
Apavi, galvassegas un citi priekšmeti	13199	12760	10317	14617	7422	5250	-29
Dārgakmeņi un dārgmetāli	15230	7797	5812	6034	2382	2949	24
Ādas izstrādājumi	3349	4222	5434	5000	1367	1507	10
Tauki un eļļas	3400	4219	4007	3429	1302	2180	67
Ieroči un munīcija	68	55	72	32	11	3	-69
Pārējās preces	155	1198	10	15	4	2	-49
Mākslas un antikvārie priekšmeti	6	7	12	6	3	0	-100
<b>KOPĀ</b>	<b>1247074</b>	<b>1346221</b>	<b>1405759</b>	<b>1527731</b>	<b>752642</b>	<b>725403</b>	<b>-4</b>

## PREČU EKSPORTS SADALĪJUMĀ PA PREČU GRUPĀM 2019. GADĀ

Avots: Centrālā statistikas pārvalde



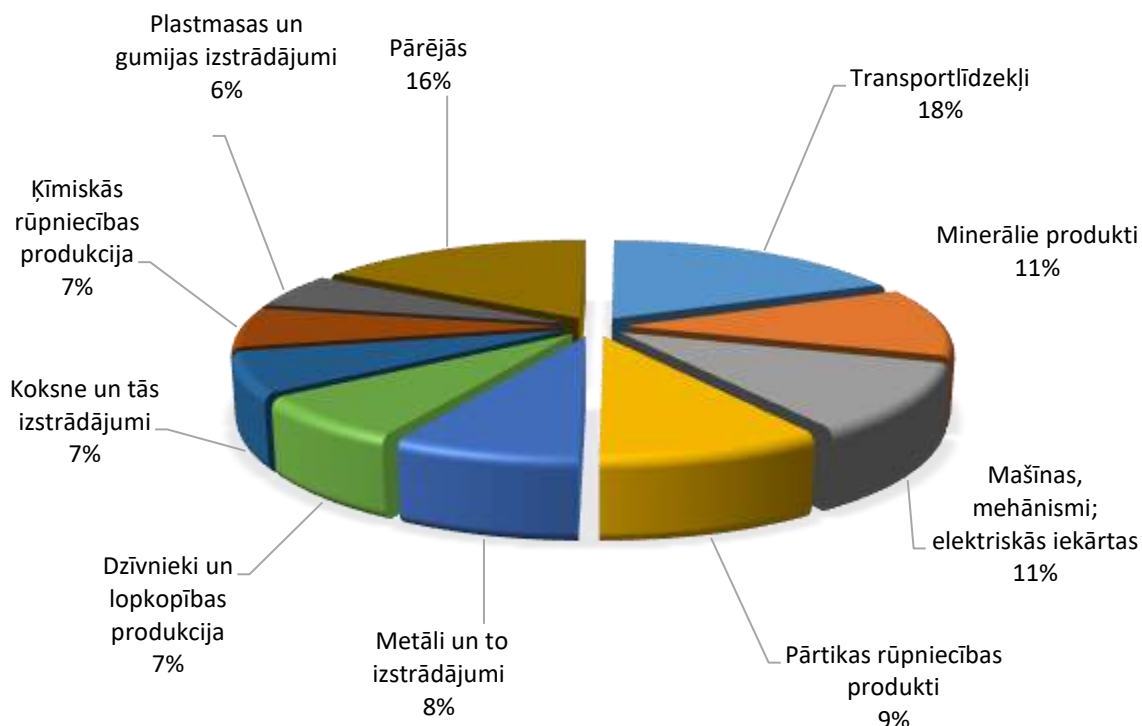
## PREČU IMPORTS SADALĪJUMĀ PA PREČU GRUPĀM (TŪKST. EUR)

Avots: Centrālā statistikas pārvalde

Preču grupa	2016	2017	2018	2019	2019 I-VI	2020 I-VI	Izmaiņas, %
Transportlīdzekļi	145631	188113	221978	246285	128819	100663	-22
Minerālie produkti	124771	113060	215965	151239	82488	32252	-61
Mašīnas, mehānismi; elektriskās iekārtas	158544	140820	140702	148612	75707	77151	2
Pārtikas rūpniecības produkti	83987	113817	127292	126200	62986	56235	-11
Metāli un to izstrādājumi	80883	92706	105011	103780	54531	43385	-20
Dzīvnieki un lopkopības produkcija	74188	91011	89244	96824	46650	49823	7
Koksne un tās izstrādājumi	78644	76534	89769	88261	46725	35276	-25
Ķīmiskās rūpniecības produkcija	75664	78387	85428	87462	43449	43246	0
Plastmasas un gumijas izstrādājumi	59977	63901	68861	76629	38480	36880	-4
Tekstilizstrādājumi	43248	41307	43508	44068	21552	17741	-18
Augu valsts produkti	23546	25997	33627	33566	16831	21712	29
Būvmateriāli	21704	30466	32280	33477	16301	14759	-9
Dažādas rūpniecības preces	27683	33215	28585	30153	13192	12565	-5
Apavi, galvassegas un citi priekšmeti	21937	21781	19471	24080	13010	10655	-18
Papīra izstrādājumi	15209	16481	16751	17371	8620	8722	1
Tauki un eļļas	13349	12884	14052	13321	6421	6857	7
Optiskās ierīces un aparāti	12258	11344	12433	11595	5201	5296	2
Ādas izstrādājumi	5054	5282	6969	7003	2683	4674	74
Ieroči un munīcija	423	381	132	3476	159	65	-59
Dārgakmeņi un dārgmetāli	2259	3814	2271	2627	1461	658	-55
Mākslas un antikvārie priekšmeti	0	7	0	1	0	1	1349
<b>KOPĀ</b>	<b>1068960</b>	<b>1161308</b>	<b>1354330</b>	<b>1346031</b>	<b>685265</b>	<b>578615</b>	<b>-16</b>

## PREČU IMPORTS SADALĪJUMĀ PA PREČU GRUPĀM 2019. GADĀ

Avots: Centrālā statistikas pārvalde

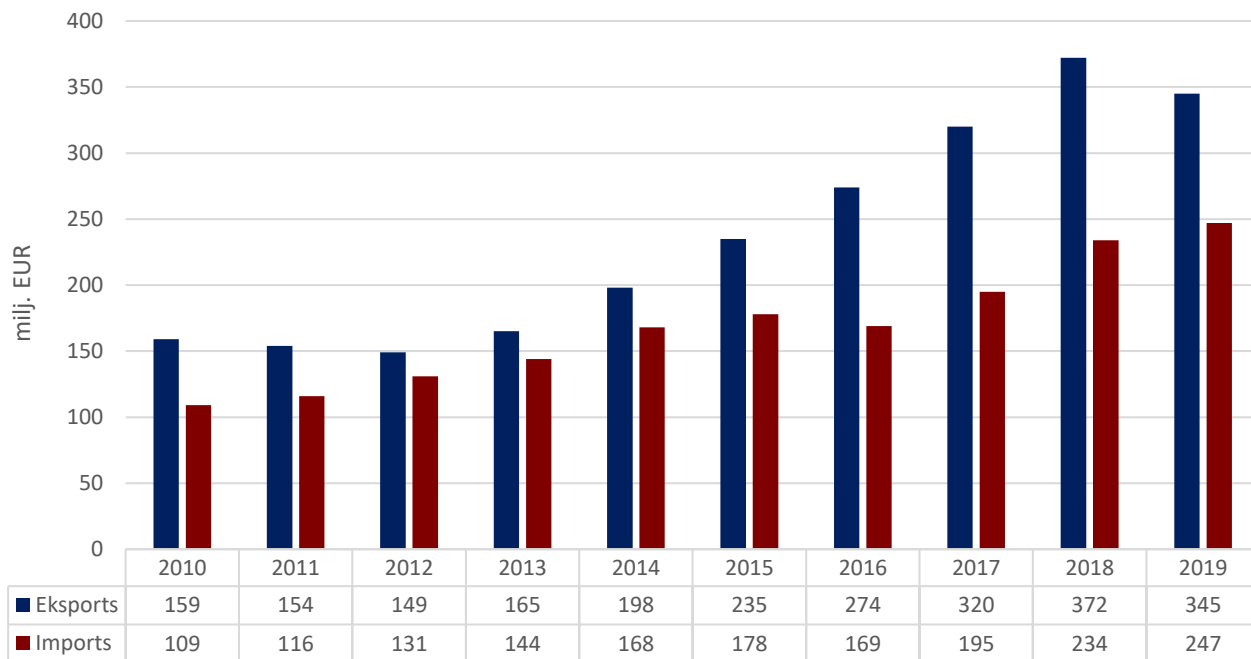


# PAKALPOJUMU TIRDZNIECĪBA

## PAKALPOJUMU EKSPORTA – IMPORTA DINAMIKA (MILJ. EUR)

Avots: Latvijas Banka

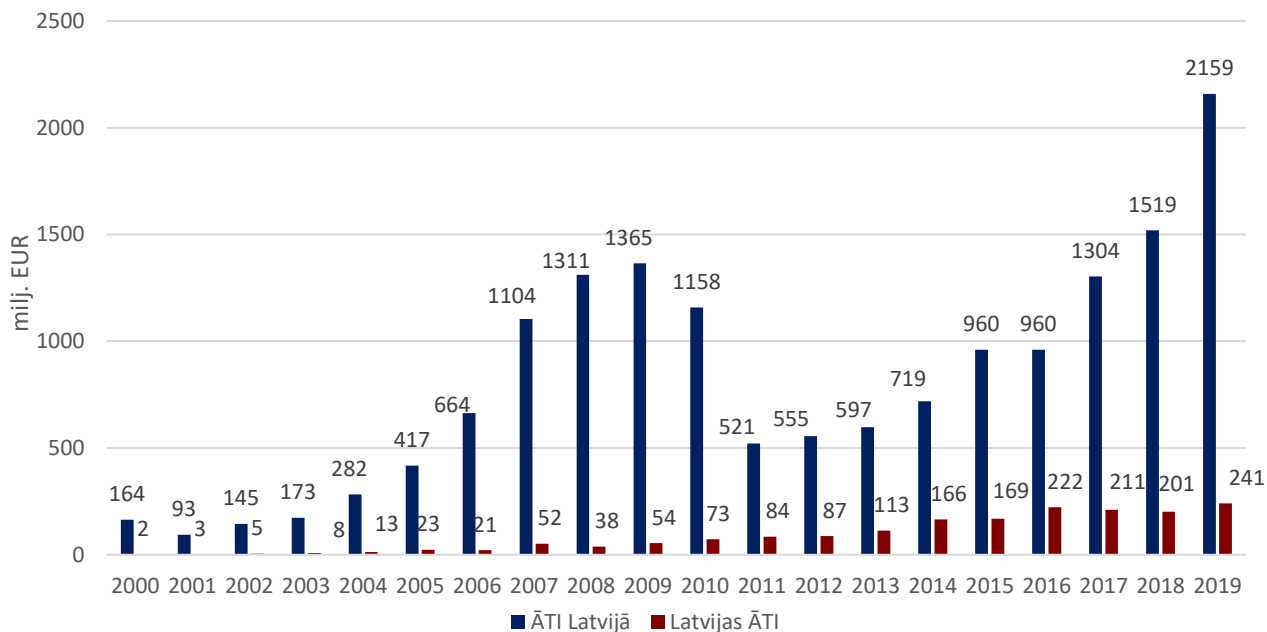
	2010	2011	2012	2013	2014	2015	2016	2017	2018	2019	2019 I-VI	2020 I-VI
Eksports	159	154	149	165	198	235	274	320	372	345	172	105
Pieaugums, %		-3	-3	11	20	19	17	17	16	-7		-39
Imports	109	116	131	144	168	178	169	195	234	247	115	91
Pieaugums, %		6	13	10	17	6	-5	15	20	6		-21
Saldo	50	38	18	21	30	57	105	125	138	98	57	14



# INVESTĪCIJAS

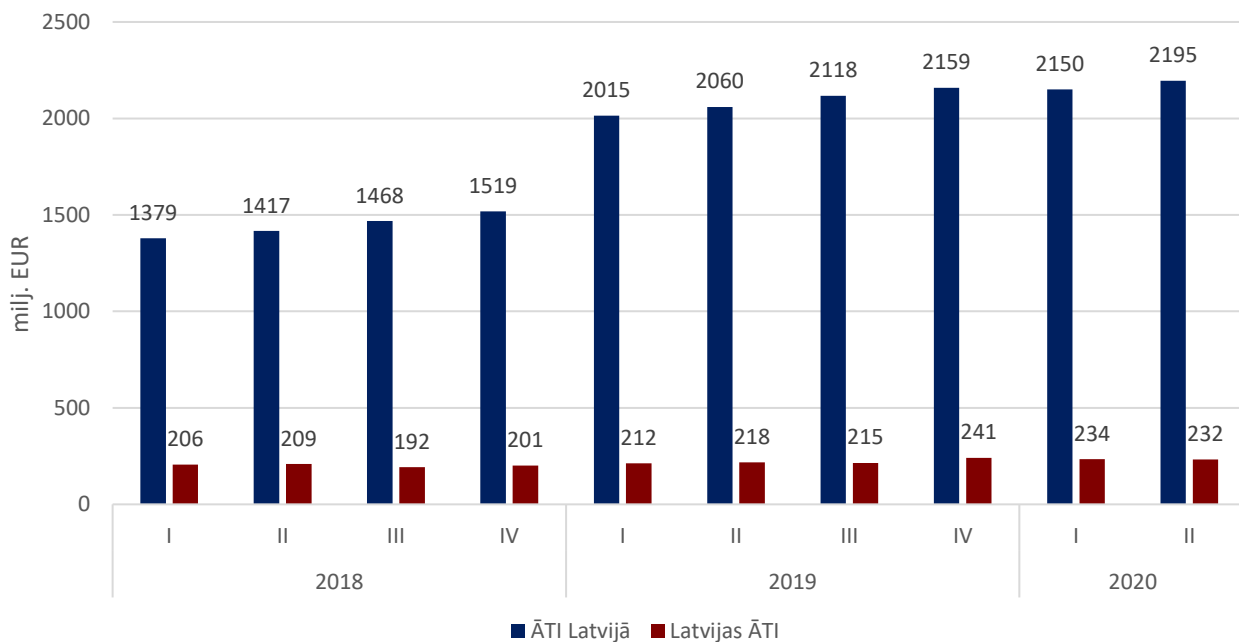
## IGAUNIJAS UN LATVIJAS UZKRĀTĀS TIEŠĀS INVESTĪCIJAS PA GADIEM (MILJ. EUR)

Avots: Latvijas Banka



## IGAUNIJAS UN LATVIJAS UZKRĀTĀS TIEŠĀS INVESTĪCIJAS PA CETURKŠNIEM (MILJ. EUR)

Avots: Latvijas Banka



## IGAUNIJAS UZKRĀTĀS TIEŠĀS INVESTĪCIJAS LATVIJAS UZŅĒMUMU PAMATKAPITĀLĀ (MILJ. EUR)

Avots: Lursoft (Dati atjaunoti 09.2020.)

