

Latvijas ekonomiskā sadarbība ar Bulgāriju

KOPSAVILKUMS PAR ĀRĒJO TIRDZniecību UN INVESTĪCIJĀM

Latvija / Valsts		2018 milj. EUR	2019 milj. EUR	IZMAIŅAS, %	ĪPATSVARS, %	Vieta
Kopējais	Eksports	40.9	60.0	47	0.3	35
	Imports	49.3	43.6	-12	0.2	33
	Apgrozījums	90.3	103.6	15	0.3	36
	Saldo	-8.4	16.4	-296		
Preces	Eksports	26.9	47.0	75	0.4	32
	Imports	39.3	33.6	-15	0.2	33
Pakalpojumi	Eksports	14	13	-7	0.2	38
	Imports	10	10	0	0.3	41
Ārvalstu tiešās investīcijas	ĀTI Latvijā	22	17	-23	0.1	38
	Latvijas uzņēmumu pamatkapitālā	7.9	8.0	40 uzņēmumi		37
	Latvijas ĀTI	141	133	-6	6.8	4

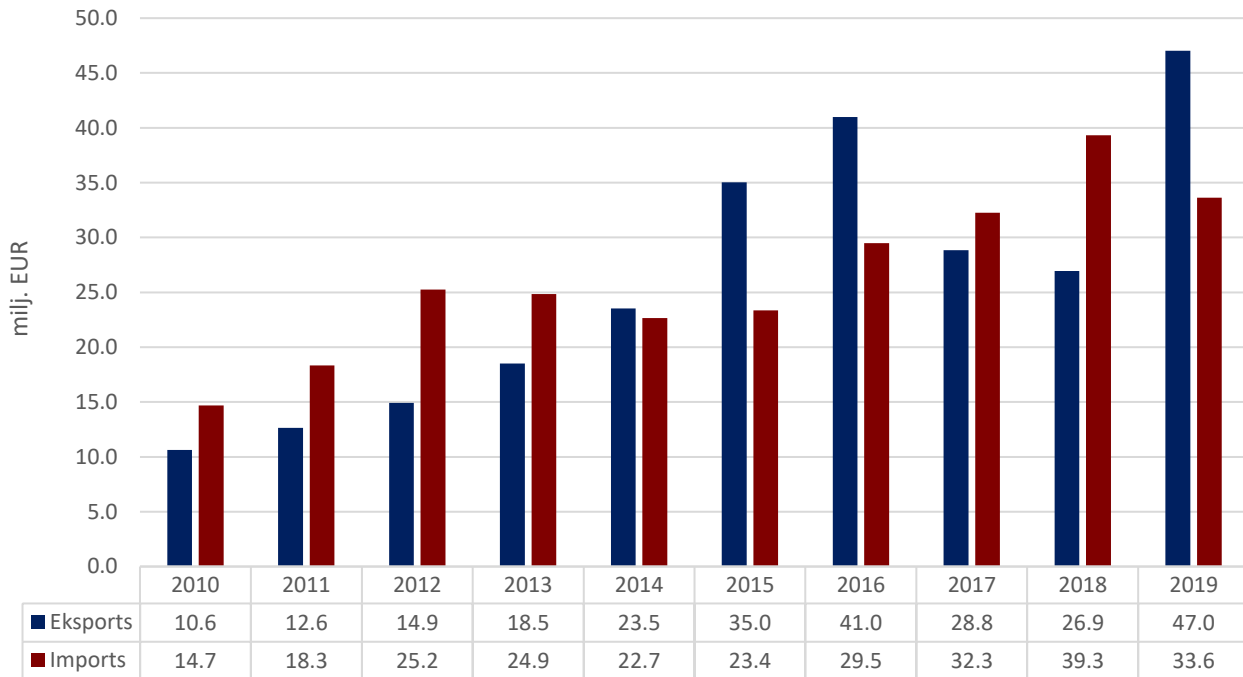
- **2019. gadā** Latvijas kopējais **preču un pakalpojumu tirdzniecības apgrozījums** ar Bulgāriju bija **103,6 milj. EUR**, kas ierindoja Bulgāriju 36. vietā Latvijas ārējās tirdzniecības partneru starpā. **Kopējais preču un pakalpojumu eksports** uz Bulgāriju bija **60 milj. EUR**, kas veido 0,3% no Latvijas kopējā eksporta, savukārt **preču un pakalpojumu imports** – **43,6 milj. EUR**, kas veido 0,2% no Latvijas importa. Salīdzinājumā ar 2018. gadu eksports ir palielinājies par 47%, bet imports ir sarucis par 12%. 2019. gadā Bulgārija bija Latvijas **35. nozīmīgākais eksporta** un **33. nozīmīgākais importa** partneris. **Tirdzniecības bilance** ar Bulgāriju bija **pozitīva (16,4 milj. EUR)**.
- **2019. gadā** Latvijas **preču eksports** uz Bulgāriju bija **47 milj. EUR**, kas ir par 75% vairāk nekā 2018. gadā, bet **imports no Bulgārijas** – **33,6 milj. EUR**, samazinoties par 15% salīdzinājumā ar iepriekšējo gadu.
- **2019. gadā** Latvijas **pakalpojumu eksports** uz Bulgāriju bija **13 milj. EUR**, kas salīdzinājumā ar 2018. gadu samazinājies par 7% bet **pakalpojumu imports** – **10 milj. EUR**, kas nemainījās salīdzinājumā ar 2018. gadu.
- **2019. gada beigās** Bulgārijas uzkrātās tiešās investīcijas Latvijā bija **17 milj. EUR**, savukārt **Latvijas uzkrātās tiešās investīcijas** Bulgārijā bija **133 milj. EUR**.
- **2019. gada beigās** pēc investīcijām Latvijā reģistrēto uzņēmumu pamatkapitālā Bulgārija ierindojas **37. vietā** ar kopējo investīciju apjomu **8 milj. EUR** un **40 aktīviem uzņēmumiem**.

PREČU TIRDZNIECĪBA

PREČU EKSPORTA – IMPORTA DINAMIKA (MILJ. EUR)

Avots: Centrālā statistikas pārvalde

	2010	2011	2012	2013	2014	2015	2016	2017	2018	2019	2019 I-VI	2020 I-VI
Eksports	10,6	12,6	14,9	18,5	23,5	35,0	41,0	28,8	26,9	47,0	26,8	13,9
Pieaugums, %		19	18	24	27	49	17	-30	-7	75		-48
Imports	14,7	18,3	25,2	24,9	22,7	23,4	29,5	32,3	39,3	33,6	17,3	25,9
Pieaugums, %		25	38	-2	-9	3	26	9	22	-15		49
Saldo	-4,1	-5,7	-10,3	-6,3	0,9	11,7	11,5	-3,4	-12,4	13,4	9,5	-12,0



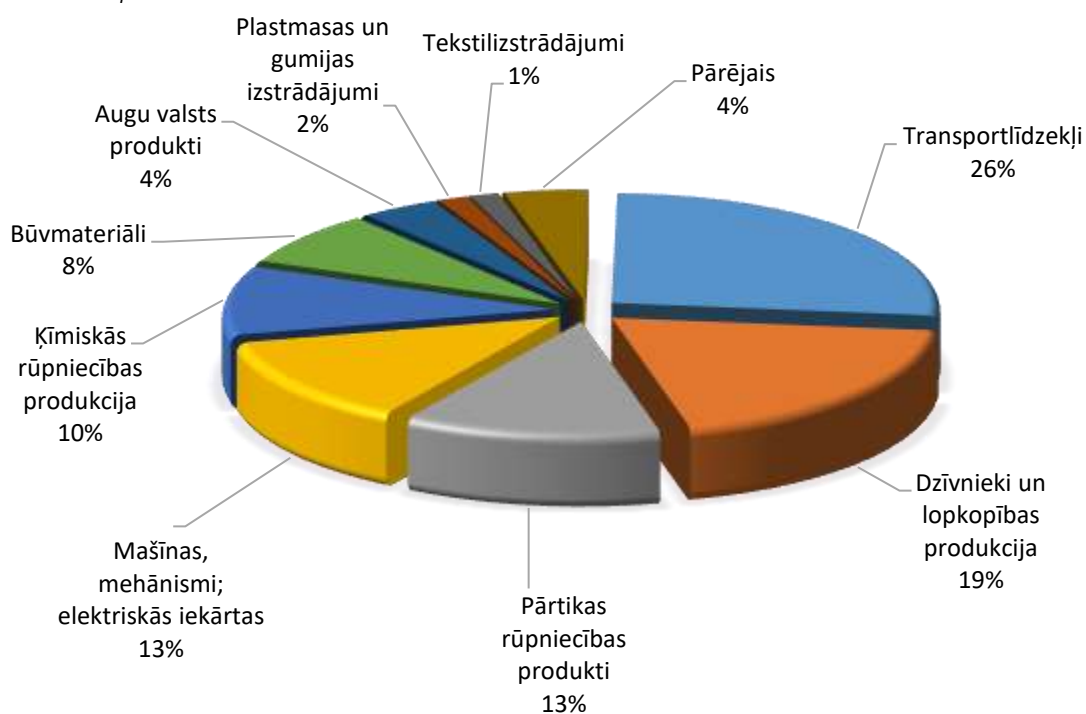
PREČU EKSPORTS SADALĪJUMĀ PA PREČU GRUPĀM (TŪKST. EUR)

Avots: Centrālā statistikas pārvalde

Preču grupa	2016	2017	2018	2019	2019 I-VI	2020 I-VI	Izmaiņas, %
Transportlīdzekļi	1035	499	771	12467	11839	483	-96
Dzīvnieki un lopkopības produkcija	3624	3339	2243	9119	2913	1434	-51
Pārtikas rūpniecības produkti	2878	4742	5751	5911	2589	2367	-9
Mašīnas, mehānismi; elektriskās iekārtas	21013	8088	5631	5905	2738	4099	50
Ķīmiskās rūpniecības produkcija	2507	4336	3726	4700	2278	1823	-20
Būvmateriāli	3640	3761	3568	3697	1429	1945	36
Augu valsts produkti	818	730	1259	1831	1083	343	-68
Plastmasas un gumijas izstrādājumi	148	332	472	721	342	280	-18
Tekstilizstrādājumi	536	424	612	685	499	159	-68
Koksne un tās izstrādājumi	2400	585	626	418	251	222	-12
Dažādas rūpniecības preces	420	304	587	336	152	133	-13
Minerālie produkti	1354	238	579	301	181	180	-1
Apavi, galvassegas un citi priekšmeti	4	6	132	246	131	61	-54
Optiskās ierīces un aparāti	377	279	265	243	122	135	11
Metāli un to izstrādājumi	104	997	427	241	129	156	21
Papīra izstrādājumi	33	60	153	138	95	56	-41
Ādas izstrādājumi	63	47	69	47	32	19	-39
Dārgakmeņi un dārgmetāli	0	0	2	12	3	14	355
Tauki un eļļas	0	0	1	0	0	0	
Ieroči un munīcija	46	61	70	0	0	0	
KOPĀ	40998	28829	26944	47018	26807	13909	-48

PREČU EKSPORTS SADALĪJUMĀ PA PREČU GRUPĀM 2019. GADĀ

Avots: Centrālā statistikas pārvalde



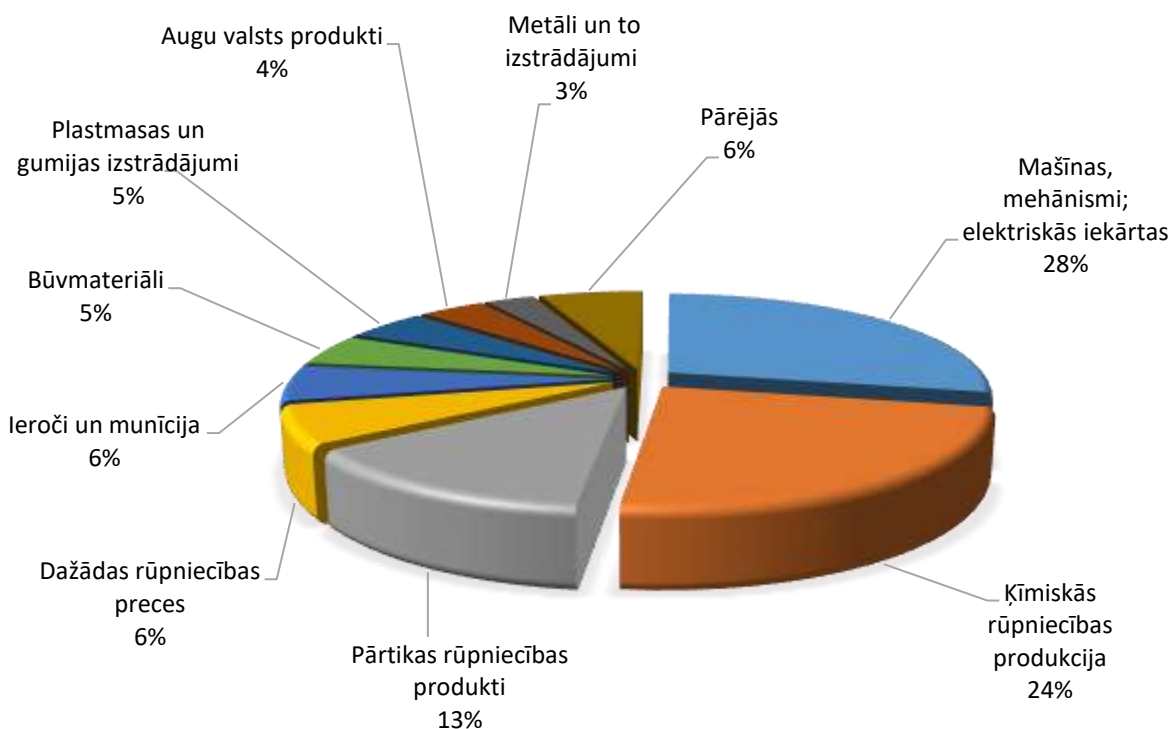
PREČU IMPORTS SADALĪJUMĀ PA PREČU GRUPĀM (TŪKST. EUR)

Avots: Centrālā statistikas pārvalde

Preču grupa	2016	2017	2018	2019	2019 I-VI	2020 I-VI	Izmaiņas, %
Mašīnas, mehānismi; elektriskās iekārtas	11527	10453	19233	9392	4658	7372	58
Ķīmiskās rūpniecības produkcija	6460	7511	7545	7954	4876	4128	-15
Pārtikas rūpniecības produkti	1639	1736	3107	4483	2243	1319	-41
Dažādas rūpniecības preces	2637	1386	799	2103	866	1139	32
Ieroči un munīcija	211	187	3276	1937	1122	6893	514
Būvmateriāli	419	470	394	1684	323	1009	213
Plastmasas un gumijas izstrādājumi	802	1810	1552	1674	1049	788	-25
Augu valsts produkti	563	4793	866	1315	687	568	-17
Metāli un to izstrādājumi	1565	994	1052	993	632	440	-30
Optiskās ierīces un aparāti	1483	1265	486	895	346	1253	262
Tekstilizstrādājumi	801	840	378	523	243	120	-51
Minerālie produkti	309	398	185	236	73	307	318
Transportlīdzekļi	362	278	232	158	78	378	383
Papīra izstrādājumi	68	9	26	83	64	31	-52
Koksne un tās izstrādājumi	44	46	68	81	34	48	41
Dzīvnieki un lopkopības produkcija	27	45	32	69	22	28	29
Apavi, galvassegas un citi priekšmeti	3	2	2	16	16	0	-100
Dārgakmeņi un dārgmetāli	572	0	4	15	15	38	152
Ādas izstrādājumi	3	33	86	4	0	1	283
Tauki un eļļas	0	0	0	0	0	7	
KOPĀ	29495	32255	39325	33615	17347	25868	49

PREČU IMPORTS SADALĪJUMĀ PA PREČU GRUPĀM 2019. GADĀ

Avots: Centrālā statistikas pārvalde

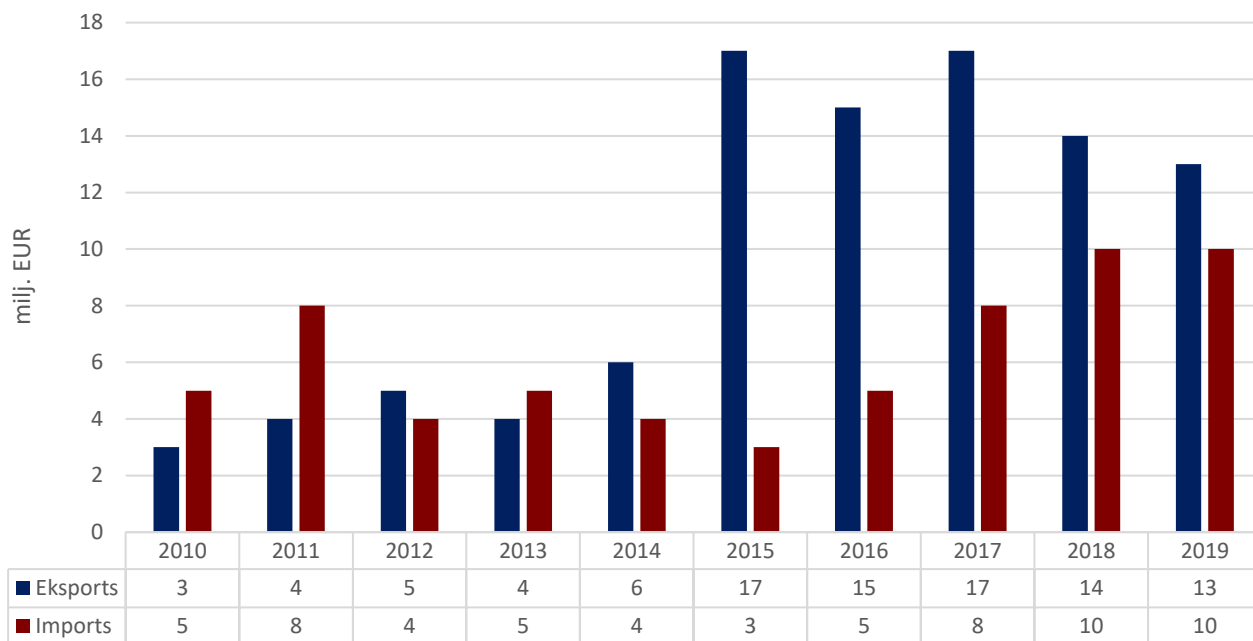


PAKALPOJUMU TIRDZNIECĪBA

PAKALPOJUMU EKSPORTA – IMPORTA DINAMIKA (MILJ. EUR)

Avots: Latvijas Banka

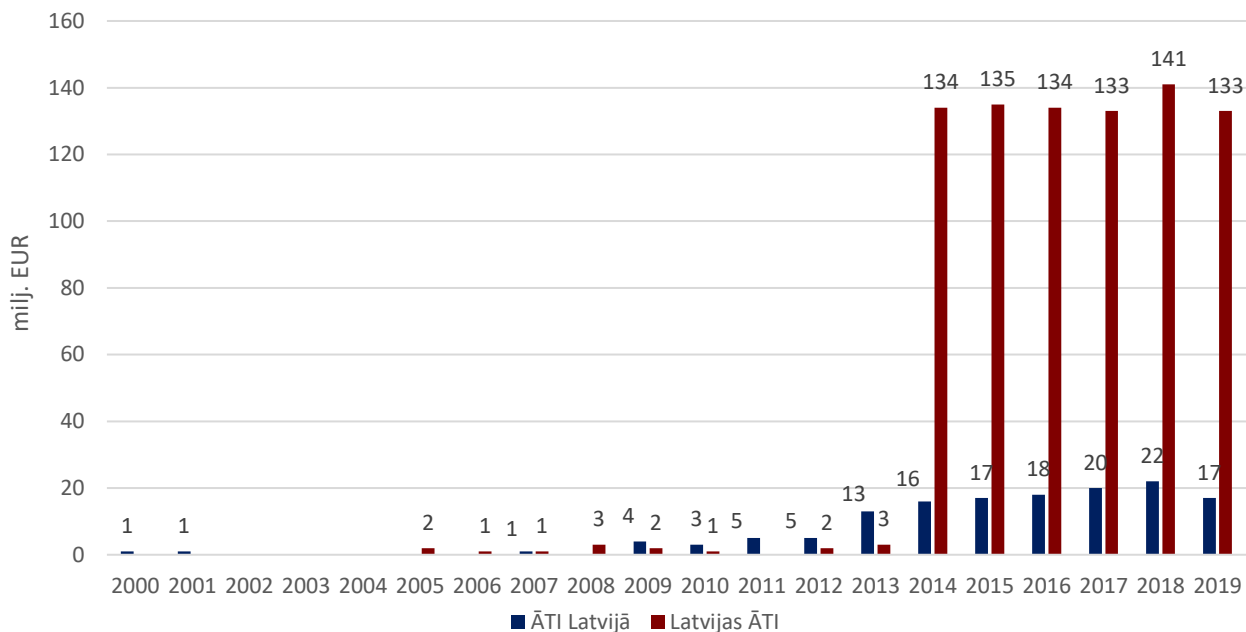
	2010	2011	2012	2013	2014	2015	2016	2017	2018	2019	2019 I-VI	2020 I-VI
Eksports	3	4	5	4	6	17	15	17	14	13	7	6
Pieaugums, %		33	25	-20	50	183	-12	13	-18	-7		-14
Imports	5	8	4	5	4	3	5	8	10	10	3	4
Pieaugums, %		60	-50	25	-20	-25	67	60	25	0		33
Saldo	-2	-4	1	-1	2	14	10	9	4	3	4	2



INVESTĪCIJAS

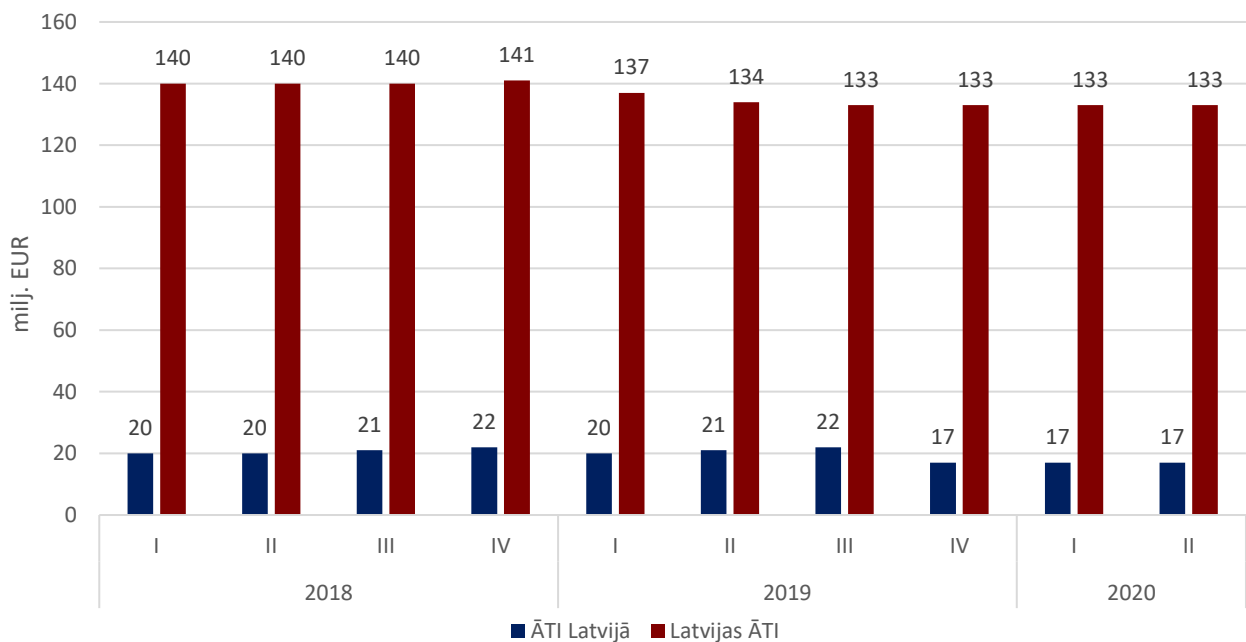
BULGĀRIJAS UN LATVIJAS UZKRĀTĀS TIEŠĀS INVESTĪCIJAS PA GADIEM (MILJ. EUR)

Avots: Latvijas Banka



BULGĀRIJAS UN LATVIJAS UZKRĀTĀS TIEŠĀS INVESTĪCIJAS PA CETURKŠŅIEM (MILJ. EUR)

Avots: Latvijas Banka



BULGĀRIJAS UZKRĀTĀS TIEŠĀS INVESTĪCIJAS LATVIJAS UZŅĒMUMU PAMATKAPITĀLĀ (MILJ. EUR)

Avots: Lursoft (Dati aktualizēti 09.2020.)

