

# Latvijas ekonomiskā sadarbība ar Zviedriju

## KOPSAVILKUMS PAR ĀRĒJO TIRDZniecĪBU UN INVESTĪCIJĀM

| Latvija / Valsts                 |                                    | 2018<br>milj. EUR | 2019<br>milj. EUR | IZMAIŅAS,<br>% | ĪPATSVARŠ,<br>% | Vieta |
|----------------------------------|------------------------------------|-------------------|-------------------|----------------|-----------------|-------|
| Kopējais                         | Eksports                           | 1466.3            | 1436.7            | -2             | 7.8             | 4     |
|                                  | Imports                            | 603.5             | 644.7             | 7              | 3.4             | 8     |
|                                  | Apgrozījums                        | 2069.8            | 2081.4            | 1              | 5.6             | 6     |
|                                  | Saldo                              | 862.8             | 791.9             | -8             |                 |       |
| Preces                           | Eksports                           | 911.3             | 840.7             | -8             | 6.6             | 5     |
|                                  | Imports                            | 489.5             | 520.7             | 6              | 3.3             | 9     |
| Pakalpojumi*                     | Eksports                           | 555               | 596               | 7              | 10.6            | 1     |
|                                  | Imports                            | 114               | 124               | 9              | 4.0             | 7     |
| Ārvalstu tiešās<br>investīcijas* | ĀTI Latvijā                        | 2668              | 2349              | -12            | 14.7            | 1     |
|                                  | Latvijas uzņēmumu<br>pamatkapitālā | 1335.8            | 1171.1            | 606 uzņēmumi   |                 | 1     |
|                                  | Latvijas ĀTI                       | 15                | 12                | -20            | 0.8             | 22    |

- **2019. gadā** Latvijas kopējais **preču un pakalpojumu tirdzniecības apgrozījums** ar Zviedriju bija **2,1 miljards EUR**, kas ierindoja Zviedriju 6. vietā Latvijas ārējās tirdzniecības partneru starpā. **Kopējais preču un pakalpojumu eksports** uz Zviedriju bija **1,4 miljardi EUR**, kas veido 7,8% no Latvijas kopējā eksporta, savukārt **preču un pakalpojumu imports – 644,7 milj. EUR**, kas veido 3,4% no Latvijas importa. Salīdzinājumā ar 2018. gadu eksports ir krities par 2%, bet imports ir audzis par 7%. 2019. gadā Zviedrija bija Latvijas **4. nozīmīgākais eksporta un 8. nozīmīgākais importa** partneris. **Tirdzniecības balance** ar Zviedriju bija **pozitīva (791,9 milj. EUR)**.
- **2019. gadā** Latvijas **preču eksports** uz Zviedriju bija **840,7 milj. EUR**, kas ir par 8% mazāk nekā 2018. gadā, bet **imports no Zviedrijas – 520,7 milj. EUR**, palielinoties par 6% salīdzinājumā ar iepriekšējo gadu.
- **2019. gadā** Latvijas **pakalpojumu eksports** uz Zviedriju bija **596 milj. EUR**, pieaugot par 7%, bet **pakalpojumu imports – 124 milj. EUR**, pieaugot par 9% salīdzinājumā ar 2018. gadu.
- **2019. gada beigās** Zviedrijas uzkrātās tiešās investīcijas Latvijā bija **2,3 miljardi EUR**. Latvijas uzkrātās tiešās investīcijas Zviedrijā bija **12 milj. EUR**.
- **2019. gada beigās** pēc investīcijām Latvijā reģistrēto uzņēmumu pamatkapitālā Zviedrija ierindojas **1. vietā** ar kopējo investīciju apjomu **1,2 miljardi EUR** un **606** uzņēmumiem.

\* Sākot ar 2017. gada 13. jūliju, ārējā parāda, maksājumu bilances, starptautisko investīciju bilances, starptautiskās pakalpojumu tirdzniecības, tiešo investīciju un starptautisko rezervju matricas dati publicēti veselos miljonos eiro.

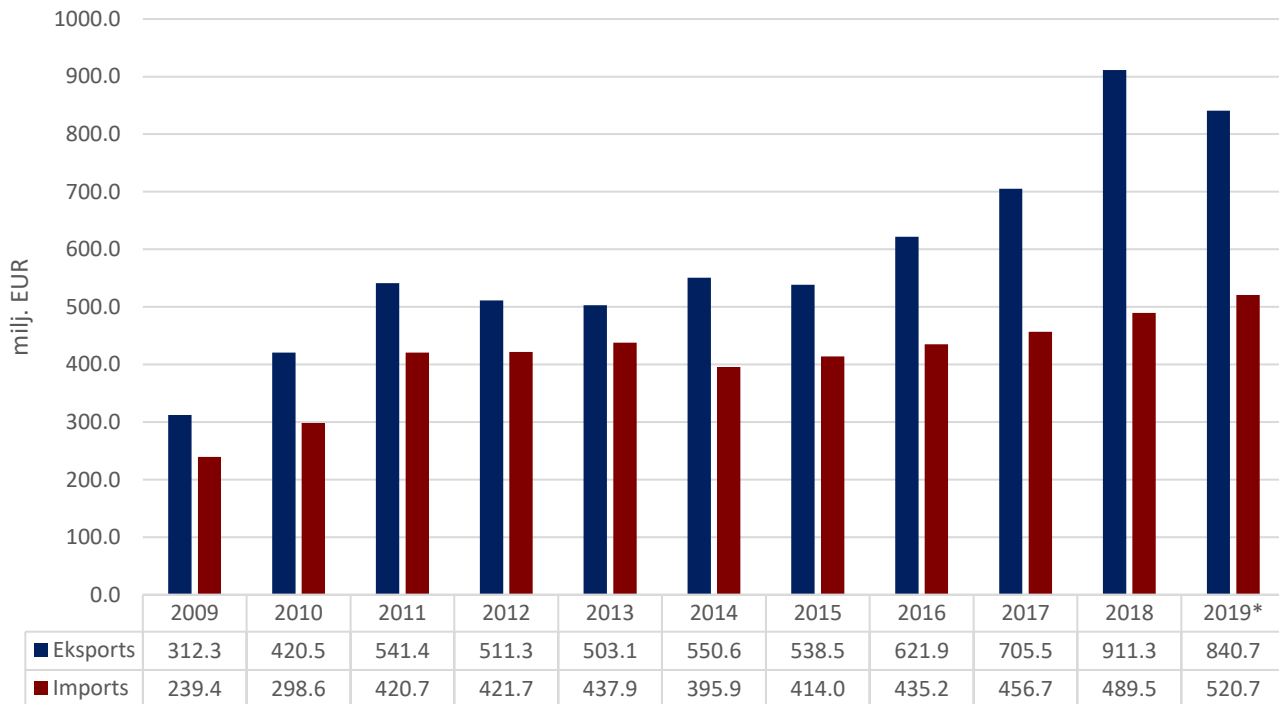
# PREČU TIRDZNIECĪBA

## PREČU EKSPORTA – IMPORTA DINAMIKA (MILJ. EUR)

Avots: Centrālā statistikas pārvalde

|              | 2009  | 2010  | 2011  | 2012  | 2013  | 2014  | 2015  | 2016  | 2017  | 2018  | 2019* |
|--------------|-------|-------|-------|-------|-------|-------|-------|-------|-------|-------|-------|
| Eksports     | 312.3 | 420.5 | 541.4 | 511.3 | 503.1 | 550.6 | 538.5 | 621.9 | 705.5 | 911.3 | 840.7 |
| Pieaugums, % |       | 35    | 29    | -6    | -2    | 9     | -2    | 15    | 13    | 29    | -8    |
| Imports      | 239.4 | 298.6 | 420.7 | 421.7 | 437.9 | 395.9 | 414.0 | 435.2 | 456.7 | 489.5 | 520.7 |
| Pieaugums, % |       | 25    | 41    | 0     | 4     | -10   | 5     | 5     | 5     | 7     | 6     |
| Saldo        | 72.9  | 121.9 | 120.7 | 89.6  | 65.2  | 154.7 | 124.6 | 186.6 | 248.8 | 421.8 | 319.9 |

\*operatīvie dati



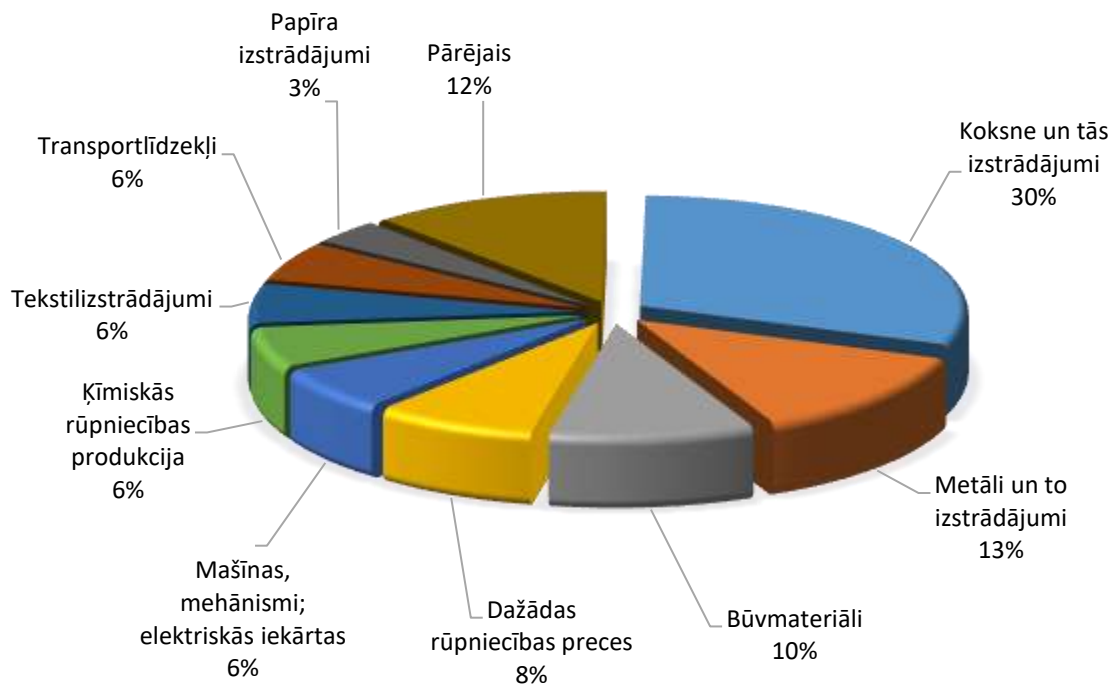
## PREČU EKSPORTS SADALĪJUMĀ PA PREČU GRUPĀM (TŪKST. EUR)

Avots: Centrālā statistikas pārvalde

| Preču grupa                              | 2014          | 2015          | 2016          | 2017          | 2018          | 2019*         | Izmaiņas, % |
|------------------------------------------|---------------|---------------|---------------|---------------|---------------|---------------|-------------|
| Koksne un tās izstrādājumi               | 194925        | 161808        | 168589        | 179067        | 281348        | 254864        | -9          |
| Metāli un to izstrādājumi                | 67122         | 75988         | 73952         | 87992         | 105044        | 106137        | 1           |
| Būvmateriāli                             | 32041         | 43734         | 88585         | 85576         | 99394         | 84448         | -15         |
| Dažādas rūpniecības preces               | 19353         | 25531         | 38668         | 64505         | 62623         | 66799         | 7           |
| Mašīnas, mehānismi; elektriskās iekārtas | 36058         | 36866         | 39541         | 57102         | 65045         | 53382         | -18         |
| Ķīmiskās rūpniecības produkcija          | 26444         | 35814         | 30838         | 34954         | 55421         | 48461         | -13         |
| Tekstilizstrādājumi                      | 37899         | 36750         | 37876         | 39047         | 40920         | 47984         | 17          |
| Transportlīdzekļi                        | 39058         | 31962         | 39085         | 44499         | 50673         | 47640         | -6          |
| Papīra izstrādājumi                      | 24524         | 26422         | 27915         | 29835         | 30168         | 29979         | -1          |
| Pārtikas rūpniecības produkti            | 15401         | 22991         | 23943         | 28066         | 27516         | 28451         | 3           |
| Plastmasas un gumijas izstrādājumi       | 15921         | 16780         | 20521         | 24008         | 25050         | 25590         | 2           |
| Augu valsts produkti                     | 19117         | 7387          | 13186         | 6341          | 39264         | 17149         | -56         |
| Minerālie produkti                       | 4197          | 2479          | 3763          | 7893          | 12078         | 13601         | 13          |
| Dzīvnieki un lopkopības produkcija       | 11505         | 8230          | 8418          | 9582          | 9190          | 8263          | -10         |
| Optiskās ierīces un aparāti              | 5667          | 5246          | 6552          | 6553          | 7056          | 7071          | 0           |
| Apavi, galvassegas un citi priekšmeti    | 468           | 415           | 357           | 397           | 431           | 765           | 77          |
| Ādas izstrādājumi                        | 17            | 30            | 10            | 37            | 54            | 51            | -5          |
| Pārējās preces                           | 136           | 23            | 74            | 31            | 28            | 12            | -59         |
| Dārgakmeņi un dārgmetāli                 | 0             | 2             | 0             | 0             | 0             | 3             |             |
| Tauki un eļļas                           | 710           | 86            | 0             | 0             | 0             | 2             | 218         |
| Ieroči un munīcija                       | 4             | 5             | 5             | 14            | 17            | 1             | -96         |
| Mākslas un antikvārie priekšmeti         | 1             | 0             | 0             | 0             | 0             | 0             |             |
| <b>KOPĀ</b>                              | <b>550568</b> | <b>538550</b> | <b>621878</b> | <b>705499</b> | <b>911321</b> | <b>840652</b> | <b>-8</b>   |

## PREČU EKSPORTS SADALĪJUMĀ PA PREČU GRUPĀM 2019. GADĀ

Avots: Centrālā statistikas pārvalde



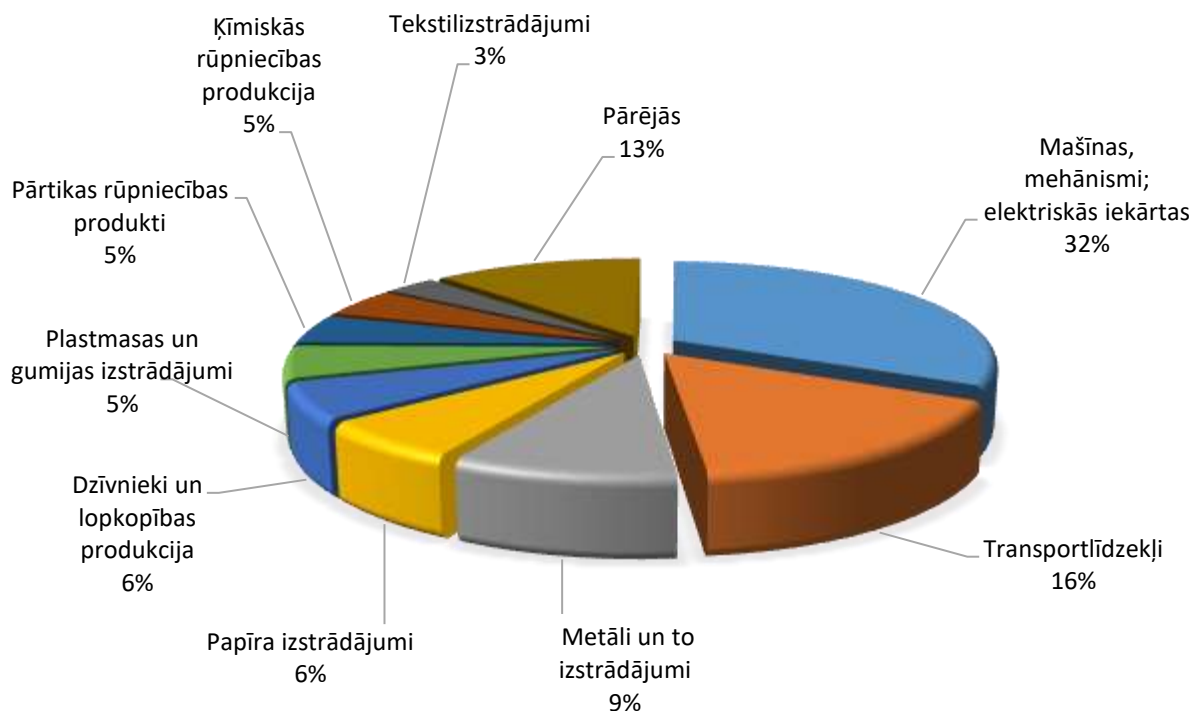
## PREČU IMPORTS SADALĪJUMĀ PA PREČU GRUPĀM (TŪKST. EUR)

Avots: Centrālā statistikas pārvalde

| Preču grupa                              | 2014          | 2015          | 2016          | 2017          | 2018          | 2019*         | Izmaiņas, % |
|------------------------------------------|---------------|---------------|---------------|---------------|---------------|---------------|-------------|
| Mašīnas, mehānismi; elektriskās iekārtas | 95271         | 107028        | 108116        | 99266         | 121061        | 167357        | 38          |
| Transportlīdzekļi                        | 61364         | 68251         | 70820         | 97706         | 89820         | 83284         | -7          |
| Metāli un to izstrādājumi                | 38622         | 45815         | 44096         | 50555         | 44913         | 48619         | 8           |
| Papīra izstrādājumi                      | 38887         | 34171         | 30573         | 34459         | 33129         | 33353         | 1           |
| Dzīvnieki un lopkopības produkcija       | 28740         | 26248         | 40463         | 29822         | 31213         | 30184         | -3          |
| Plastmasas un gumijas izstrādājumi       | 24506         | 22868         | 24429         | 26426         | 31561         | 27284         | -14         |
| Pārtikas rūpniecības produkti            | 11165         | 15250         | 18570         | 22764         | 23870         | 25130         | 5           |
| Ķīmiskās rūpniecības produkcija          | 25373         | 25004         | 24627         | 23726         | 26489         | 24580         | -7          |
| Tekstilizstrādājumi                      | 17672         | 14545         | 15439         | 13886         | 14186         | 16040         | 13          |
| Dažādas rūpniecības preces               | 13737         | 17609         | 17344         | 16439         | 17025         | 15829         | -7          |
| Optiskās ierīces un aparāti              | 10575         | 10015         | 10252         | 13423         | 15177         | 15170         | 0           |
| Augu valsts produkti                     | 10140         | 8068          | 12231         | 11859         | 11260         | 13828         | 23          |
| Koksne un tās izstrādājumi               | 4750          | 5176          | 3831          | 4953          | 6392          | 7672          | 20          |
| Minerālie produkti                       | 4306          | 3997          | 2454          | 2266          | 4802          | 3376          | -30         |
| Būvmateriāli                             | 2070          | 1917          | 1578          | 1938          | 2462          | 2911          | 18          |
| Tauki un eļļas                           | 6432          | 5234          | 2965          | 4301          | 2808          | 2429          | -13         |
| Apavi, galvassegas un citi priekšmeti    | 1515          | 1565          | 2350          | 1104          | 1172          | 2098          | 79          |
| Ieroči un munīcija                       | 142           | 355           | 4317          | 903           | 11517         | 1007          | -91         |
| Ādas izstrādājumi                        | 612           | 863           | 752           | 885           | 620           | 571           | -8          |
| Dārgakmeņi un dārgmetāli                 | 15            | 8             | 27            | 16            | 29            | 21            | -27         |
| Mākslas un antikvārie priekšmeti         | 0             | 0             | 0             | 3             | 0             | 0             |             |
| <b>KOPĀ</b>                              | <b>395895</b> | <b>413989</b> | <b>435234</b> | <b>456697</b> | <b>489506</b> | <b>520743</b> | <b>6</b>    |

## PREČU IMPORTS SADALĪJUMĀ PA PREČU GRUPĀM 2019. GADĀ

Avots: Centrālā statistikas pārvalde

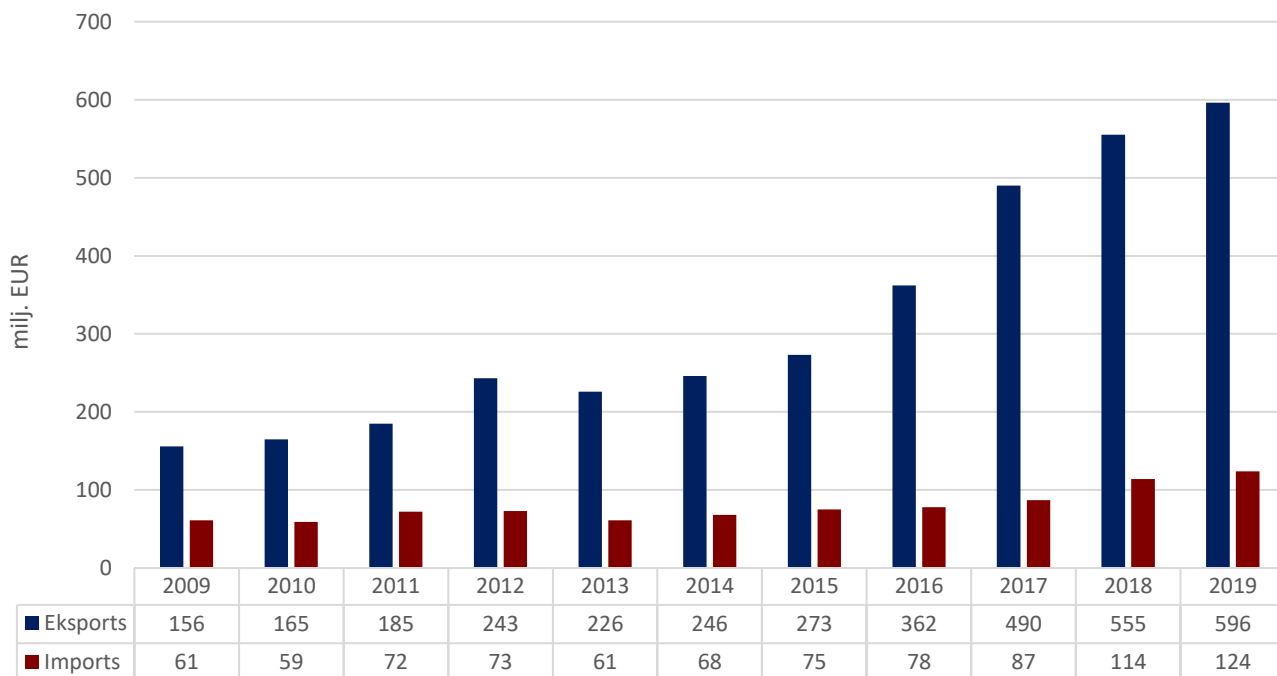


# PAKALPOJUMU TIRDZNIECĪBA

## PAKALPOJUMU EKSPORTA – IMPORTA DINAMIKA (MILJ. EUR)

Avots: Latvijas Banka

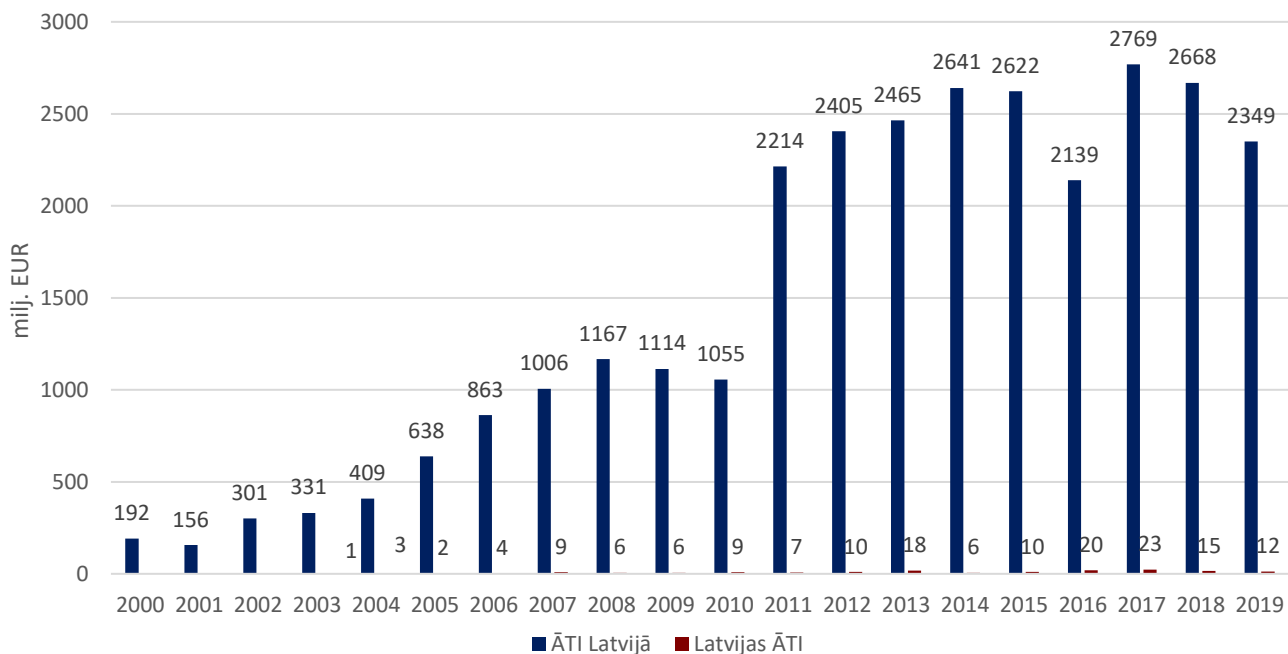
|              | 2009 | 2010 | 2011 | 2012 | 2013 | 2014 | 2015 | 2016 | 2017 | 2018 | 2019 |
|--------------|------|------|------|------|------|------|------|------|------|------|------|
| Eksports     | 156  | 165  | 185  | 243  | 226  | 246  | 273  | 362  | 490  | 555  | 596  |
| Pieaugums, % |      | 6    | 12   | 31   | -7   | 9    | 11   | 33   | 35   | 13   | 7    |
| Imports      | 61   | 59   | 72   | 73   | 61   | 68   | 75   | 78   | 87   | 114  | 124  |
| Pieaugums, % |      | -3   | 22   | 1    | -16  | 11   | 10   | 4    | 12   | 31   | 9    |
| Saldo        | 95   | 106  | 113  | 170  | 165  | 178  | 198  | 284  | 403  | 441  | 472  |



# INVESTĪCIJAS

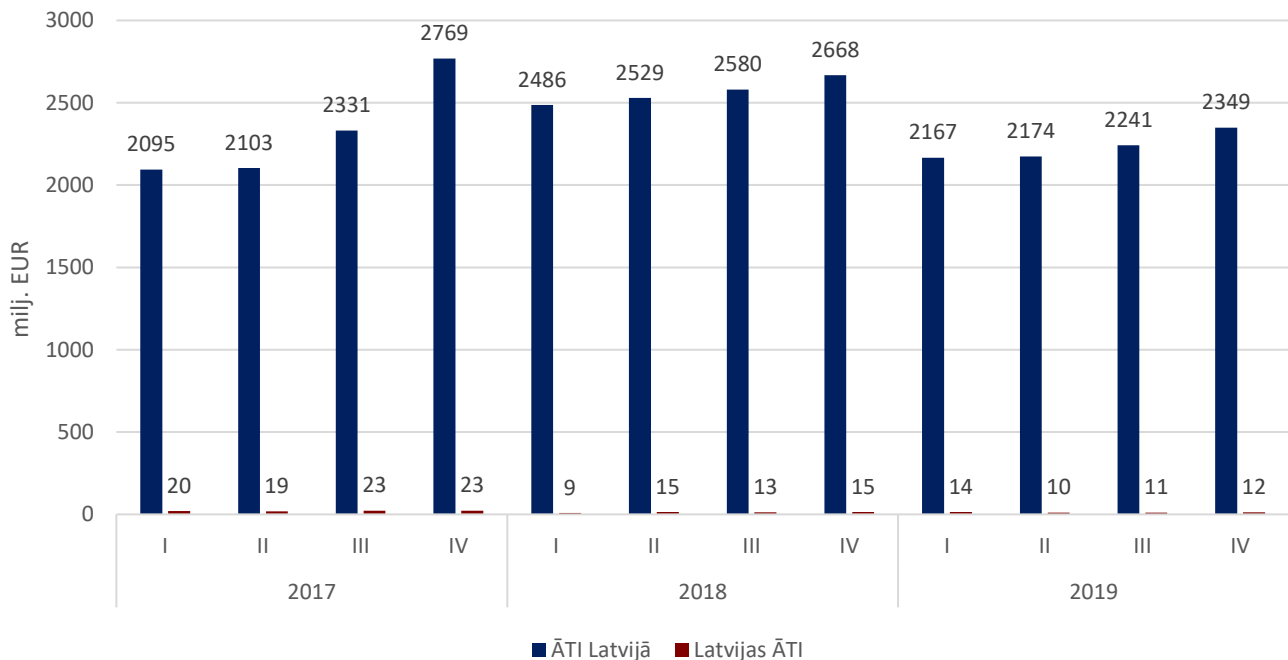
## ZVIEDRIJAS – LATVIJAS UZKRĀTĀS TIEŠĀS INVESTĪCIJAS PA GADIEM (MILJ. EUR)

Avots: Latvijas Banka



## ZVIEDRIJAS – LATVIJAS UZKRĀTĀS TIEŠĀS INVESTĪCIJAS PA CETURKŠŅIEM (MILJ. EUR)

Avots: Latvijas Banka



## ZVIEDRIJAS UZKRĀTĀS TIEŠĀS INVESTĪCIJAS LATVIJAS UZŅĒMUMU PAMATKAPITĀLĀ (MILJ. EUR)

Avots: Lursoft (Dati aktualizēti 03.2020.)

