

Latvijas ekonomiskā sadarbība ar Taivānu

KOPSAVILKUMS PAR ĀRĒJO TIRDZniecĪBU UN INVESTĪCIJĀM

Latvija / Valsts		2018 milj. EUR	2019 milj. EUR	IZMAIŅAS, %	ĪPATSVARŠ, %	Vieta
Kopējais	Eksports	11.8	8.1	-32	0.04	73
	Imports	85.8	78.0	-9	0.4	29
	Apgrozījums	97.6	86.0	-12	0.2	38
	Saldo	-74.0	-69.9	-6		
Preces	Eksports	7.8	7.1	-9	0.1	73
	Imports	74.8	68.0	-9	0.4	29
Pakalpojumi*	Eksports	4	1	-75	0.0	88
	Imports	11	10	-9	0.3	43
Ārvalstu tiešās investīcijas*	ĀTI Latvijā	0	0			
	Latvijas uzņēmumu pamatkapitālā	37.8 tūkst. EUR	2.8 tūkst. EUR	1 uzņēmums		113
	Latvijas ĀTI	0	0			

- **2019. gadā** Latvijas kopējais **preču un pakalpojumu tirdzniecības apgrozījums** ar Taivānu bija **86 milj. EUR**, kas ierindoja Taivānu 38. vietā Latvijas ārējās tirdzniecības partneru starpā. **Kopējais preču un pakalpojumu eksports** uz Taivānu bija **8,1 milj. EUR**, kas veido 0,04% no Latvijas kopējā eksporta, savukārt **preču un pakalpojumu imports – 78 milj. EUR**, kas veido 0,4% no Latvijas importa. Salīdzinājumā ar 2018. gadu eksports samazinājies par 32%, bet imports ir samazinājies par 9%. 2019. gadā Taivāna bija Latvijas **73. nozīmīgākais eksporta** un **29. nozīmīgākais importa** partneris. **Tirdzniecības bilance** ar Taivānu bija **negatīva (-69,9 milj. EUR)**.
- **2019. gadā** Latvijas **preču eksports** uz Taivānu bija **7,1 milj. EUR**, kas ir par 9% mazāk nekā 2018. gadā, bet **imports no Taivānas – 68 milj. EUR**, krītot par 9% salīdzinājumā ar iepriekšējo gadu.
- **2019. gadā** Latvijas **pakalpojumu eksports** uz Taivānu bija **1 milj. EUR**, kas samazinājās par 75%, bet **pakalpojumu imports** bija **10 milj. EUR**, kas saruka par 9% salīdzinājumā ar 2018. gadu.
- **2019. gada beigās** Taivānas uzkrātās tiešās investīcijas Latvijā un **Latvijas uzkrātās tiešās investīcijas** Taivānā netika reģistrētas, vai arī to kopapjoms bija mazāks par 1 milj. EUR.
- **2019. gada beigās** pēc investīcijām Latvijā reģistrēto **uzņēmumu pamatkapitālā** Taivāna ierindojas **113. vietā** ar kopējo investīciju **2,8 tūkst. EUR** un **1 aktīvu uzņēmumu**.

* Sākot ar 2017. gada 13. jūliju, ārējā parāda, maksājumu bilances, starptautisko investīciju bilances, starptautiskās pakalpojumu tirdzniecības, tiešo investīciju un starptautisko rezervju matricas dati publicēti veselos miljonos eiro.

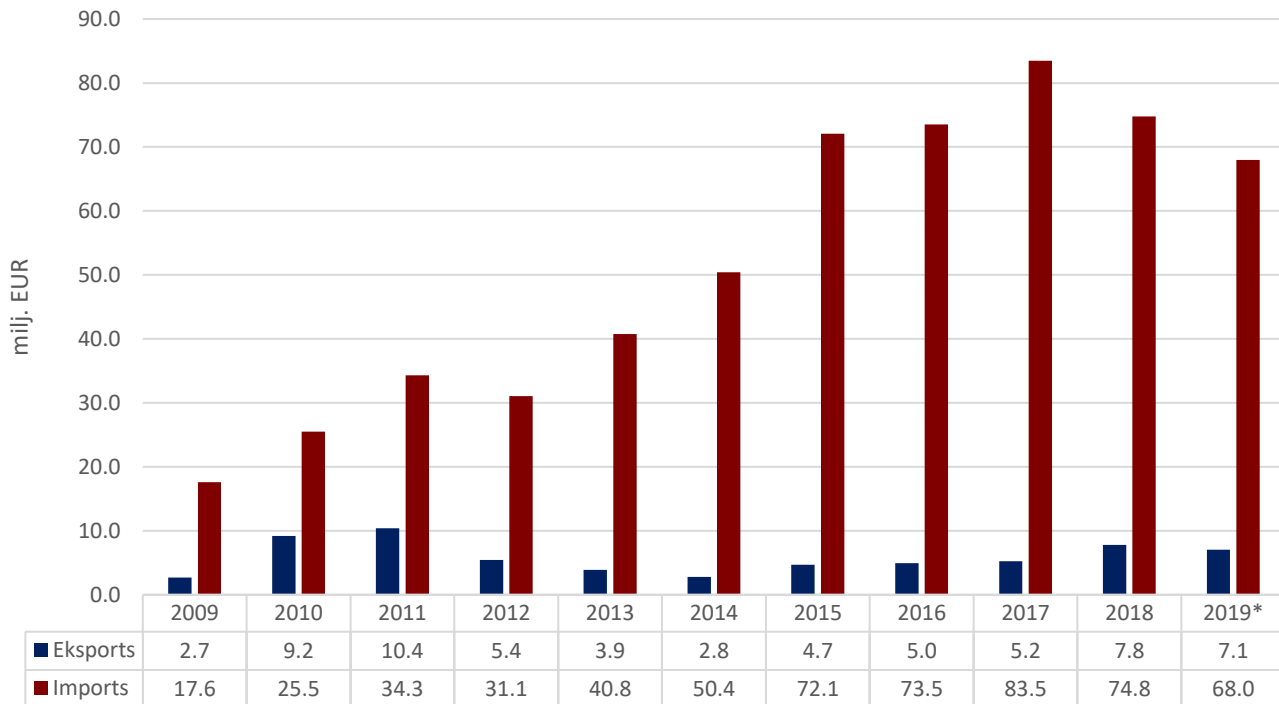
PREČU TIRDZNIECĪBA

PREČU EKSPORTA – IMPORTA DINAMIKA (MILJ. EUR)

Avots: Centrālā statistikas pārvalde

	2009	2010	2011	2012	2013	2014	2015	2016	2017	2018	2019*
Eksports	2.7	9.2	10.4	5.4	3.9	2.8	4.7	5.0	5.2	7.8	7.1
Pieaugums, %		242	13	-48	-28	-28	68	5	5	49	-9
Imports	17.6	25.5	34.3	31.1	40.8	50.4	72.1	73.5	83.5	74.8	68.0
Pieaugums, %		45	35	-10	31	24	43	2	13	-10	-9
Saldo	-14.9	-16.3	-24.0	-25.6	-36.9	-47.6	-67.4	-68.6	-78.2	-67.0	-60.9

*operatīvie dati



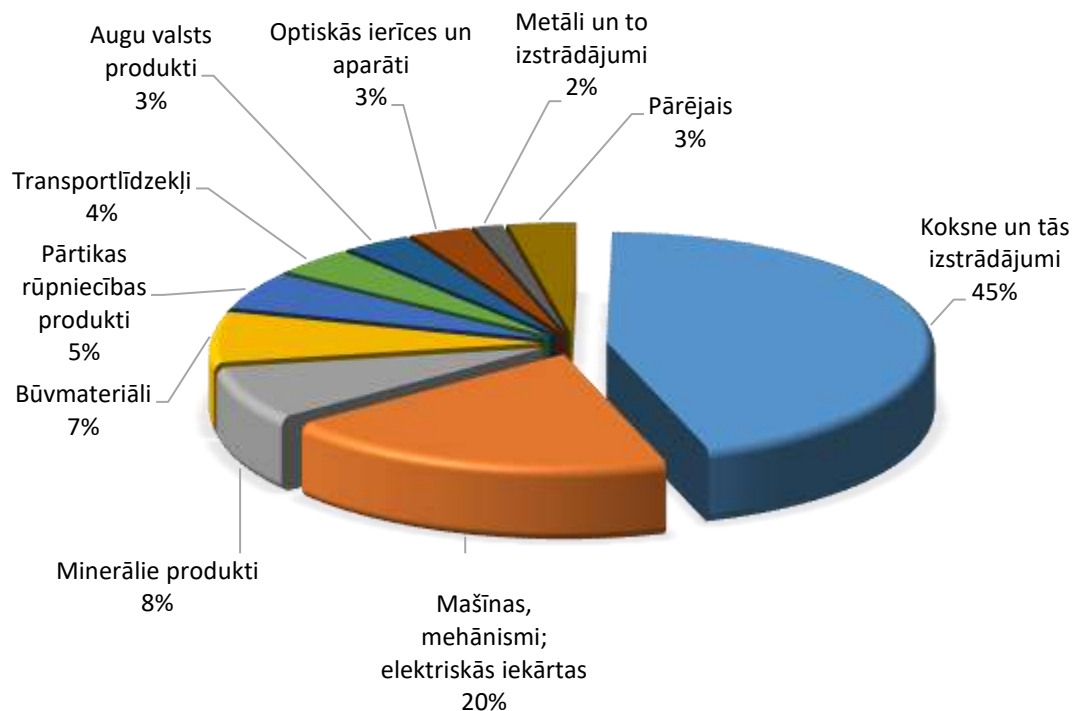
PREČU EKSPORTS SADALĪJUMĀ PA PREČU GRUPĀM (TŪKST. EUR)

Avots: Centrālā statistikas pārvalde

Preču grupa	2014	2015	2016	2017	2018	2019*	Izmaiņas, %
Koksne un tās izstrādājumi	300	1002	1712	1219	2638	3162	20
Mašīnas, mehānismi; elektriskās iekārtas	797	1023	1177	1610	1306	1374	5
Minerālie produkti	311	423	396	572	970	547	-44
Būvmateriāli	667	933	276	320	112	516	362
Pārtikas rūpniecības produkti	124	176	327	314	763	382	-50
Transportlīdzekļi	5	163	51	147	752	287	-62
Augu valsts produkti	7	112	258	71	149	239	60
Optiskās ierīces un aparāti	44	204	162	332	512	214	-58
Metāli un to izstrādājumi	138	160	202	138	346	105	-70
Dažādas rūpniecības preces	48	288	143	156	45	91	105
Plastmasas un gumijas izstrādājumi	68	127	159	76	81	74	-8
Ķīmiskās rūpniecības produkcija	115	71	68	87	104	61	-41
Tekstilizstrādājumi	30	19	21	122	17	11	-38
Apavi, galvassegas un citi priekšmeti	0	1	0	7	1	2	173
Papīra izstrādājumi	0	1	0	49	2	1	-16
Ādas izstrādājumi	0	0	0	0	1	0	-85
Dzīvnieki un lopkopības produkcija	0	2	4	0	0	0	
Dārgakmeņi un dārgmetāli	155	0	0	0	5	0	-100
Mākslas un antikvārie priekšmeti	0	2	5	0	0	0	
KOPĀ	2809	4708	4963	5221	7801	7067	-9

PREČU EKSPORTS SADALĪJUMĀ PA PREČU GRUPĀM 2019. GADĀ

Avots: Centrālā statistikas pārvalde



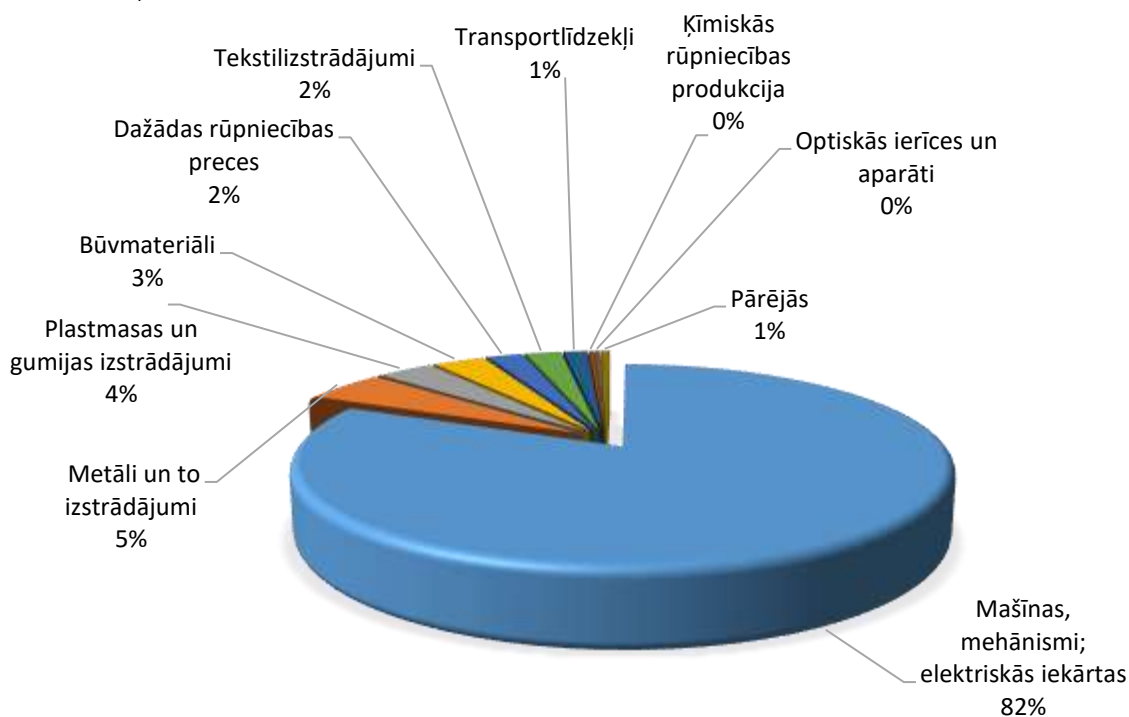
PREČU IMPORTS SADALĪJUMĀ PA PREČU GRUPĀM (TŪKST. EUR)

Avots: Centrālā statistikas pārvalde

Preču grupa	2014	2015	2016	2017	2018	2019*	Izmaiņas, %
Mašīnas, mehānismi; elektriskās iekārtas	33088	55737	53684	67207	62285	55471	-11
Metāli un to izstrādājumi	4622	3152	2639	2789	3465	3363	-3
Plastmasas un gumijas izstrādājumi	2489	2396	1980	2637	2565	2318	-10
Būvmateriāli	4164	5052	9914	5791	1425	2114	48
Dažādas rūpniecības preces	1751	2079	2008	1710	1472	1464	-1
Tekstilizstrādājumi	1349	874	997	1175	1595	1446	-9
Transportlīdzekļi	2180	2043	1252	1245	1128	959	-15
Ķīmiskās rūpniecības produkcija	347	314	502	346	108	251	131
Optiskās ierīces un aparāti	251	264	391	288	196	212	8
Papīra izstrādājumi	8	30	58	58	129	123	-5
Pārtikas rūpniecības produkti	0	0	0	21	91	69	-24
Ieroči un munīcija	0	0	0	0	2	44	2375
Augu valsts produkti	18	25	52	74	56	44	-21
Apavi, galvassegas un citi priekšmeti	17	19	44	58	35	36	2
Ādas izstrādājumi	13	6	5	7	12	19	56
Koksne un tās izstrādājumi	47	59	16	58	32	17	-48
Dārgakmeņi un dārgmetāli	8	14	6	3	1	0	-72
Mākslas un antikvārie priekšmeti	0	0	0	0	1	0	-82
Dzīvnieki un lopkopības produkcija	46	0	0	0	183	0	-100
Minerālie produkti	7	17	0	0	0	0	-100
KOPĀ	50406	72082	73549	83469	74781	67951	-9

PREČU IMPORTS SADALĪJUMĀ PA PREČU GRUPĀM 2019. GADĀ

Avots: Centrālā statistikas pārvalde

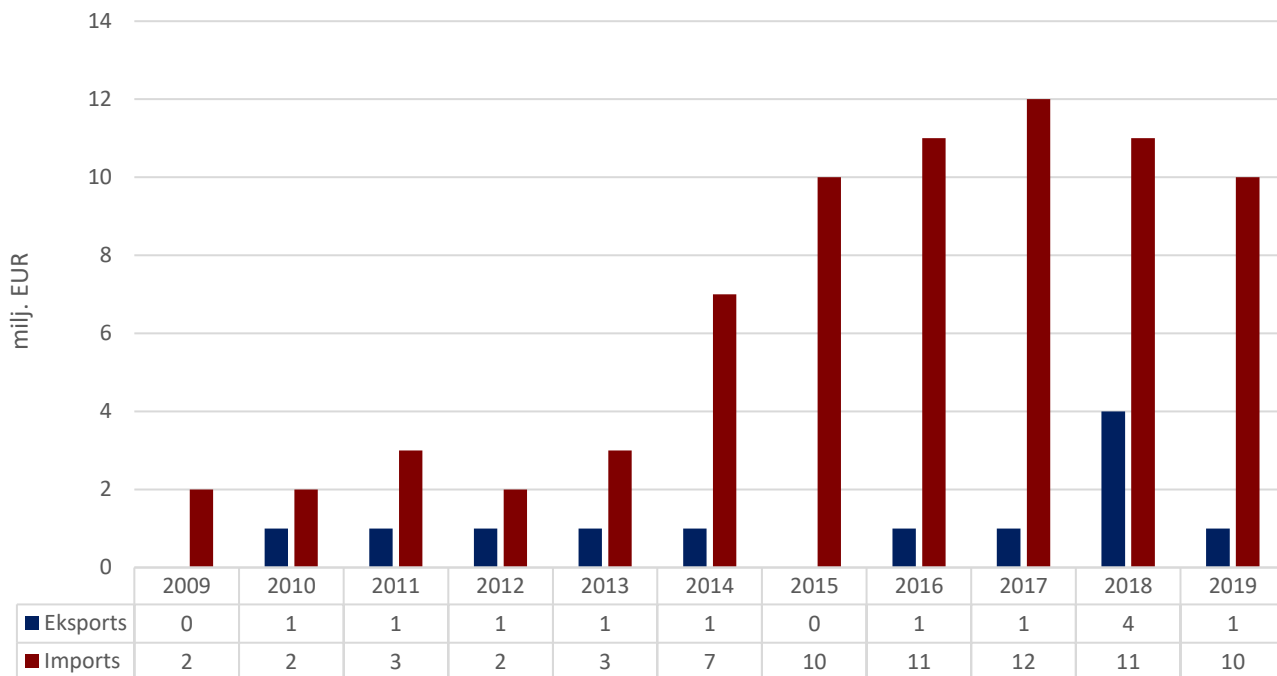


PAKALPOJUMU TIRDZNIECĪBA

PAKALPOJUMU EKSPORTA – IMPORTA DINAMIKA (MILJ. EUR)

Avots: Latvijas Banka

	2009	2010	2011	2012	2013	2014	2015	2016	2017	2018	2019
Eksports		1	1	1	1	1		1	1	4	1
Pieaugums, %							-100			300	-75
Imports	2	2	3	2	3	7	10	11	12	11	10
Pieaugums, %			50	-33	50	133	43	10	9	-8	-9
Saldo	-2	-1	-2	-1	-2	-6	-10	-10	-11	-7	-9



INVESTĪCIJAS

TAIVĀNAS UZKRĀTĀS TIEŠĀS INVESTĪCIJAS LATVIJAS UZŅĒMUMU PAMATKAPITĀLĀ (TŪKST. EUR)

Avots: Lursoft (Dati aktualizēti 03.2020.)

