

# Latvijas ekonomiskā sadarbība ar Šveici

## KOPSAVILKUMS PAR ĀRĒJO TIRDZniecību UN INVESTĪCIJĀM

| Latvija / Valsts              |                                 | 2018<br>milj. EUR | 2019<br>milj. EUR | IZMAINĀS,<br>% | ĪPATSVARŠ,<br>% | Vieta |
|-------------------------------|---------------------------------|-------------------|-------------------|----------------|-----------------|-------|
| Kopējais                      | Eksports                        | 370.5             | 320.2             | -14            | 1.7             | 14    |
|                               | Imports                         | 156.5             | 138.0             | -12            | 0.7             | 27    |
|                               | Apgrozījums                     | 527.0             | 458.2             | -13            | 1.2             | 23    |
|                               | Saldo                           | 214.1             | 182.2             | -15            |                 |       |
| Preces                        | Eksports                        | 63.5              | 45.2              | -29            | 0.4             | 32    |
|                               | Imports                         | 96.5              | 86.0              | -11            | 0.5             | 27    |
| Pakalpojumi*                  | Eksports                        | 307               | 275               | -10            | 4.9             | 7     |
|                               | Imports                         | 60                | 52                | -13            | 1.7             | 16    |
| Ārvalstu tiešās investīcijas* | ĀTI Latvijā                     | 217               | 213               | -2             | 1.3             | 15    |
|                               | Latvijas uzņēmumu pamatkapitālā | 121.1             | 153.1             | 178 uzņēmumi   |                 | 14    |
|                               | Latvijas ĀTI                    | 43                | 60                | 40             | 3.8             | 10    |

- **2019. gadā** Latvijas kopējais **preču un pakalpojumu tirdzniecības apgrozījums** ar Šveici bija **458,2 milj. EUR**, kas ierindoja Šveici 23. vietā Latvijas ārējās tirdzniecības partneru starpā. **Kopējais preču un pakalpojumu eksports** uz Šveici bija **320,2 milj. EUR**, kas veido 1,7% no Latvijas kopējā eksporta, savukārt **preču un pakalpojumu imports** – **138 milj. EUR**, kas veido 0,7% no Latvijas importa. Salīdzinājumā ar 2018. gadu eksports ir samazinājies par 14%, bet imports ir sarucis par 12%. 2019. gadā Šveice bija Latvijas **14. nozīmīgākais eksporta** un **27. nozīmīgākais importa** partneris. **Tirdzniecības bilance** ar Šveici bija **pozitīva (182,2 milj. EUR)**.
- **2019. gadā** Latvijas **preču eksports** uz Šveici bija **45,2 milj. EUR**, kas ir par 29% mazāk nekā 2018. gadā, bet **imports no Šveices** – **86 milj. EUR**, samazinoties par 11% salīdzinājumā ar iepriekšējo gadu.
- **2019. gadā** Latvijas **pakalpojumu eksports** uz Šveici bija **275 milj. EUR**, kas ir par 10% mazāk, bet **pakalpojumu imports** – **52 milj. EUR**, sarūkot par 13% salīdzinājumā ar 2018. gadu.
- **2019. gada beigās** Šveices uzkrātās tiešās investīcijas Latvijā bija **213 milj. EUR**, savukārt Latvijas uzkrātās tiešās investīcijas Šveicē bija **60 milj. EUR**.
- **2019. gada beigās** pēc investīcijām Latvijā reģistrēto uzņēmumu pamatkapitālā Šveice ierindojas **14. vietā** ar kopējo investīciju apjomu **153,1 milj. EUR** un **178 aktīviem uzņēmumiem**.

\* Sākot ar 2017. gada 13. jūliju, ārējā parāda, maksājumu bilances, starptautisko investīciju bilances, starptautiskās pakalpojumu tirdzniecības, tiešo investīciju un starptautisko rezervju matricas dati publicēti veselos miljonos eiro.

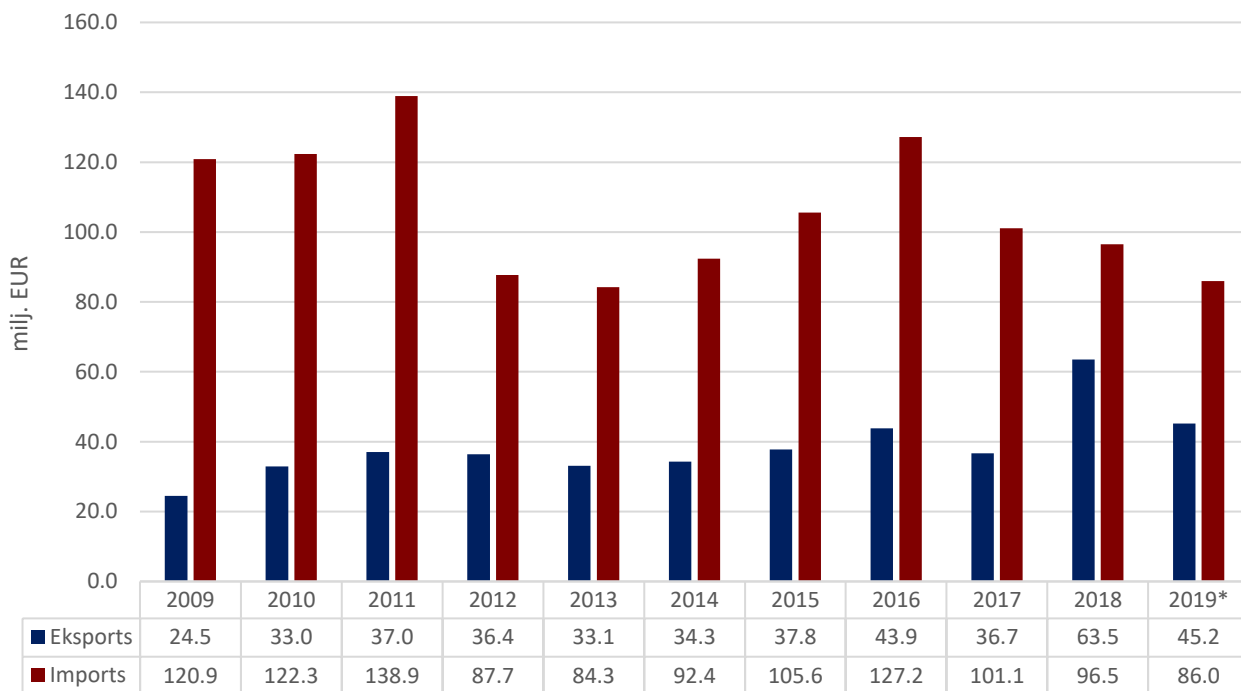
# PREČU TIRDZNIECĪBA

## PREČU EKSPORTA – IMPORTA DINAMIKA (MILJ. EUR)

Avots: Centrālā statistikas pārvalde

|              | 2009  | 2010  | 2011   | 2012  | 2013  | 2014  | 2015  | 2016  | 2017  | 2018  | 2019* |
|--------------|-------|-------|--------|-------|-------|-------|-------|-------|-------|-------|-------|
| Eksports     | 24.5  | 33.0  | 37.0   | 36.4  | 33.1  | 34.3  | 37.8  | 43.9  | 36.7  | 63.5  | 45.2  |
| Pieaugums, % |       | 34    | 12     | -2    | -9    | 4     | 10    | 16    | -16   | 73    | -29   |
| Imports      | 120.9 | 122.3 | 138.9  | 87.7  | 84.3  | 92.4  | 105.6 | 127.2 | 101.1 | 96.5  | 86.0  |
| Pieaugums, % |       | 1     | 14     | -37   | -4    | 10    | 14    | 20    | -20   | -5    | -11   |
| Saldo        | -96.4 | -89.3 | -101.9 | -51.3 | -51.2 | -58.1 | -67.8 | -83.3 | -64.5 | -32.9 | -40.8 |

\*operatīvie dati



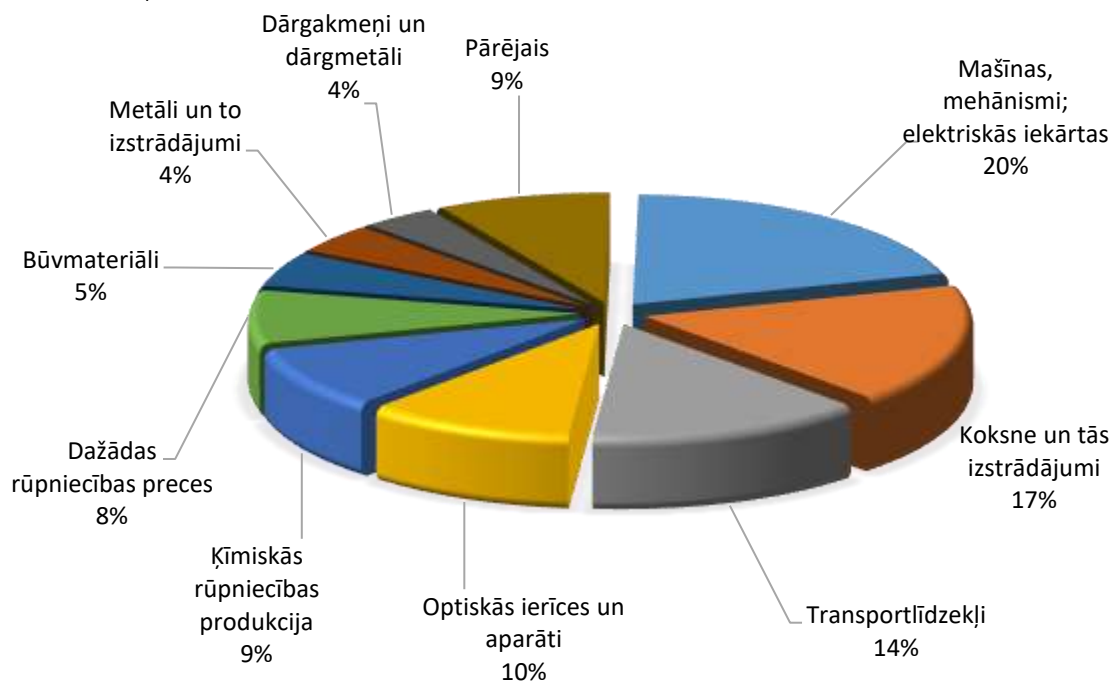
## PREČU EKSPORTS SADALĪJUMĀ PA PREČU GRUPĀM (TŪKST. EUR)

Avots: Centrālā statistikas pārvalde

| Preču grupa                              | 2014         | 2015         | 2016         | 2017         | 2018         | 2019*        | Izmaiņas, % |
|--|--------------|--------------|--------------|--------------|--------------|--------------|-------------|
| Mašīnas, mehānismi; elektriskās iekārtas | 2024         | 3327         | 7807         | 5019         | 16863        | 9129         | -46         |
| Koksne un tās izstrādājumi               | 3420         | 4656         | 4731         | 5660         | 7744         | 7877         | 2           |
| Transportlīdzekļi                        | 15549        | 16631        | 10951        | 7198         | 6584         | 6140         | -7          |
| Optiskās ierīces un aparāti              | 1348         | 2070         | 1555         | 2819         | 2756         | 4625         | 68          |
| Ķīmiskās rūpniecības produkcija          | 1170         | 2258         | 2482         | 3899         | 4306         | 4056         | -6          |
| Dažādas rūpniecības preces               | 2112         | 2920         | 3195         | 3414         | 3362         | 3487         | 4           |
| Būvmateriāli                             | 1962         | 1756         | 2380         | 2272         | 2557         | 2300         | -10         |
| Metāli un to izstrādājumi                | 1496         | 652          | 706          | 778          | 1425         | 1940         | 36          |
| Dārgakmeņi un dārgmetāli                 | 555          | 194          | 6818         | 1339         | 13663        | 1703         | -88         |
| Minerālie produkti                       | 644          | 646          | 768          | 1059         | 1576         | 1436         | -9          |
| Tekstilizstrādājumi                      | 681          | 609          | 451          | 629          | 553          | 646          | 17          |
| Pārtikas rūpniecības produkti            | 844          | 196          | 338          | 967          | 490          | 608          | 24          |
| Papīra izstrādājumi                      | 538          | 510          | 767          | 766          | 760          | 595          | -22         |
| Plastmasas un gumijas izstrādājumi       | 824          | 543          | 666          | 531          | 579          | 420          | -27         |
| Apavi, galvassegas un citi priekšmeti    | 465          | 145          | 121          | 126          | 86           | 128          | 48          |
| Pārējās preces                           | 13           | 6            | 29           | 12           | 43           | 42           | -4          |
| Augu valsts produkti                     | 39           | 42           | 0            | 57           | 83           | 28           | -67         |
| Mākslas un antikvārie priekšmeti         | 37           | 1            | 9            | 15           | 12           | 15           | 29          |
| Ādas izstrādājumi                        | 562          | 609          | 95           | 6            | 7            | 9            | 32          |
| Dzīvnieki un lopkopības produkcija       | 0            | 0            | 0            | 73           | 79           | 9            | -88         |
| Ieroči un munīcija                       | 3            | 0            | 0            | 14           | 0            | 5            |             |
| <b>KOPĀ</b>                              | <b>34284</b> | <b>37773</b> | <b>43870</b> | <b>36653</b> | <b>63527</b> | <b>45198</b> | <b>-29</b>  |

## PREČU EKSPORTS SADALĪJUMĀ PA PREČU GRUPĀM 2019. GADĀ

Avots: Centrālā statistikas pārvalde



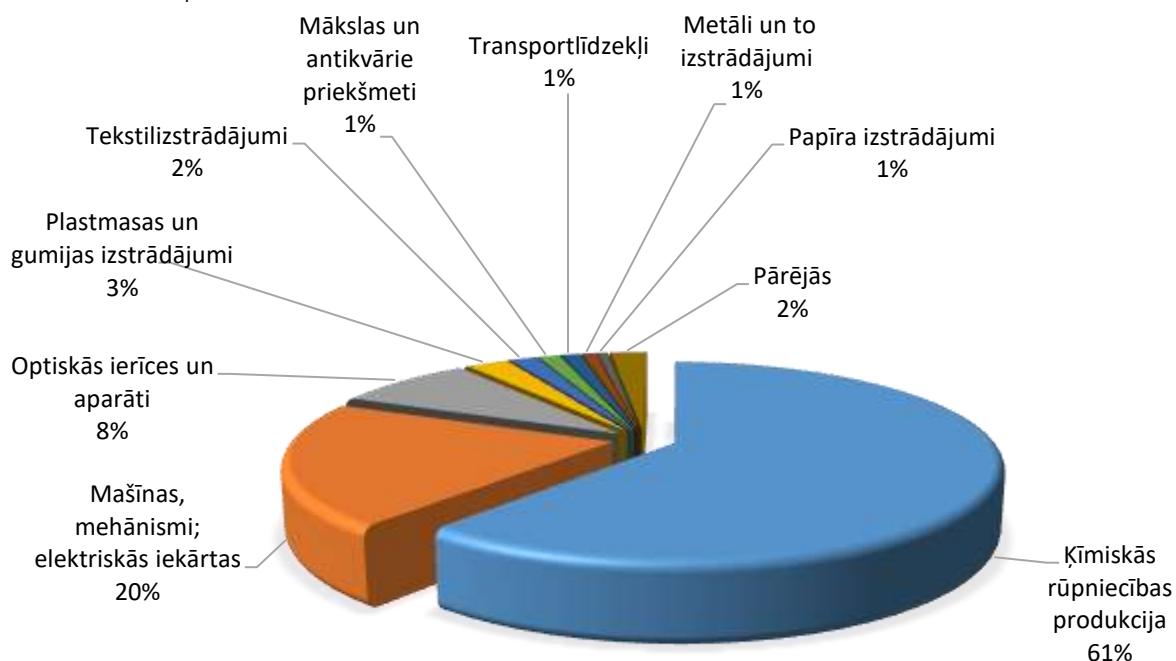
## PREČU IMPORTS SADALĪJUMĀ PA PREČU GRUPĀM (TŪKST. EUR)

Avots: Centrālā statistikas pārvalde

| Preču grupa                              | 2014         | 2015          | 2016          | 2017          | 2018         | 2019*        | Izmaiņas, % |
|--|--------------|---------------|---------------|---------------|--------------|--------------|-------------|
| Ķīmiskās rūpniecības produkcija          | 70019        | 80529         | 96594         | 75270         | 57291        | 52407        | -9          |
| Mašīnas, mehānismi; elektriskās iekārtas | 8529         | 8415          | 6676          | 6378          | 20331        | 17532        | -14         |
| Optiskās ierīces un aparāti              | 6249         | 5595          | 8830          | 8289          | 6428         | 7187         | 12          |
| Plastmasas un gumijas izstrādājumi       | 447          | 478           | 978           | 1378          | 2476         | 2165         | -13         |
| Tekstilizstrādājumi                      | 887          | 1107          | 1405          | 1729          | 2367         | 1409         | -40         |
| Mākslas un antikvārie priekšmeti         | 14           | 4             | 16            | 14            | 12           | 1104         | 9261        |
| Transportlīdzekļi                        | 1590         | 1209          | 917           | 3197          | 1448         | 994          | -31         |
| Metāli un to izstrādājumi                | 998          | 864           | 989           | 850           | 1212         | 719          | -41         |
| Papīra izstrādājumi                      | 1498         | 933           | 865           | 531           | 216          | 556          | 158         |
| Būvmateriāli                             | 292          | 395           | 386           | 227           | 971          | 466          | -52         |
| Apavi, galvassegas un citi priekšmeti    | 228          | 234           | 202           | 247           | 242          | 368          | 52          |
| Mīnērālie produkti                       | 150          | 153           | 213           | 364           | 305          | 285          | -7          |
| Dažādas rūpniecības preces               | 515          | 160           | 216           | 249           | 287          | 242          | -16         |
| Pārtikas rūpniecības produkti            | 104          | 182           | 219           | 159           | 158          | 173          | 10          |
| Dārgakmeņi un dārgmetāli                 | 683          | 5029          | 8466          | 1934          | 2456         | 103          | -96         |
| Ādas izstrādājumi                        | 133          | 153           | 126           | 159           | 138          | 81           | -41         |
| Dzīvnieki un lopkopības produkcija       | 29           | 6             | 3             | 17            | 9            | 69           | 682         |
| Augu valsts produkti                     | 33           | 135           | 1             | 47            | 74           | 50           | -32         |
| Koksne un tās izstrādājumi               | 13           | 15            | 20            | 32            | 31           | 44           | 41          |
| Ieroči un munīcija                       | 5            | 13            | 69            | 51            | 15           | 25           | 72          |
| <b>KOPĀ</b>                              | <b>92414</b> | <b>105607</b> | <b>127190</b> | <b>101121</b> | <b>96467</b> | <b>85981</b> | <b>-11</b>  |

## PREČU IMPORTS SADALĪJUMĀ PA PREČU GRUPĀM 2019. GADĀ

Avots: Centrālā statistikas pārvalde

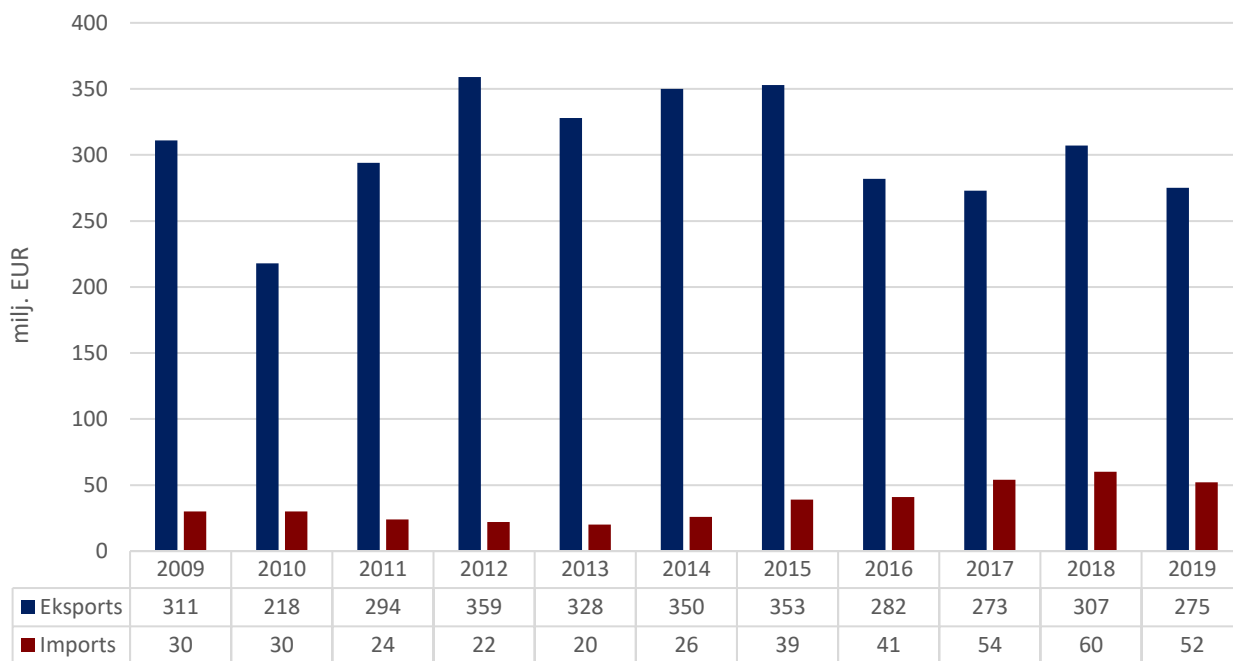


# PAKALPOJUMU TIRDZNIECĪBA

## PAKALPOJUMU EKSPORTA – IMPORTA DINAMIKA (MILJ. EUR)

Avots: Latvijas Banka

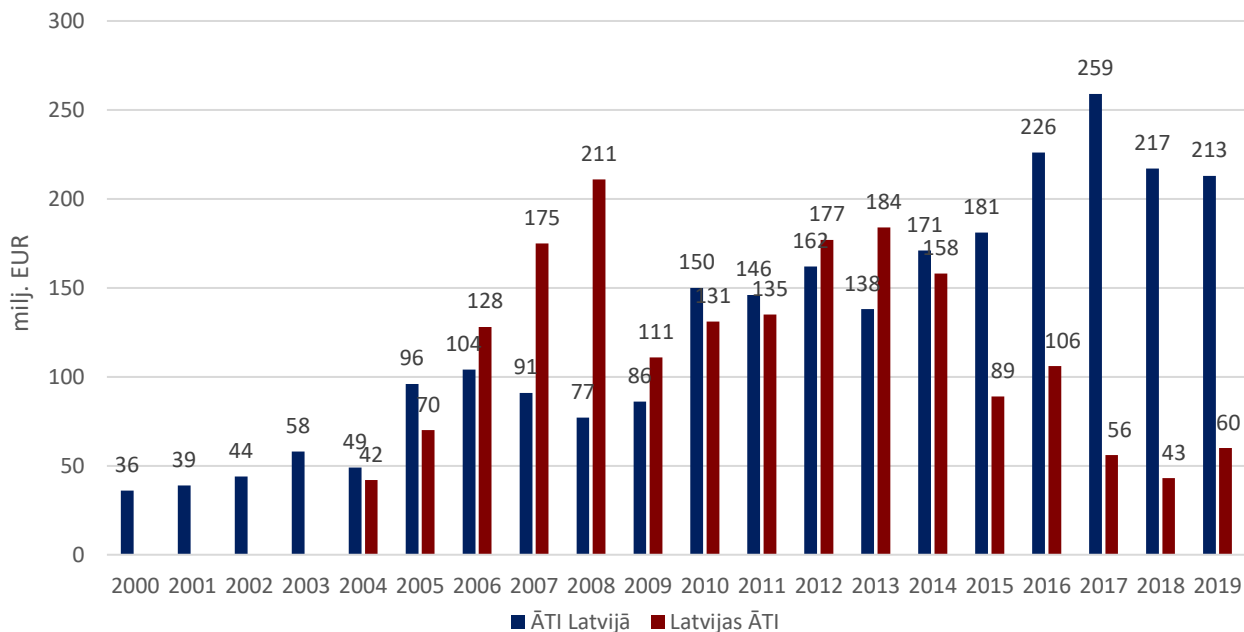
|              | 2009 | 2010 | 2011 | 2012 | 2013 | 2014 | 2015 | 2016 | 2017 | 2018 | 2019 |
|--------------|------|------|------|------|------|------|------|------|------|------|------|
| Eksports     | 311  | 218  | 294  | 359  | 328  | 350  | 353  | 282  | 273  | 307  | 275  |
| Pieaugums, % |      | -30  | 35   | 22   | -9   | 7    | 1    | -20  | -3   | 12   | -10  |
| Imports      | 30   | 30   | 24   | 22   | 20   | 26   | 39   | 41   | 54   | 60   | 52   |
| Pieaugums, % |      | 0    | -20  | -8   | -9   | 30   | 50   | 5    | 32   | 11   | -13  |
| Saldo        | 281  | 188  | 270  | 337  | 308  | 324  | 314  | 241  | 219  | 247  | 223  |



# INVESTĪCIJAS

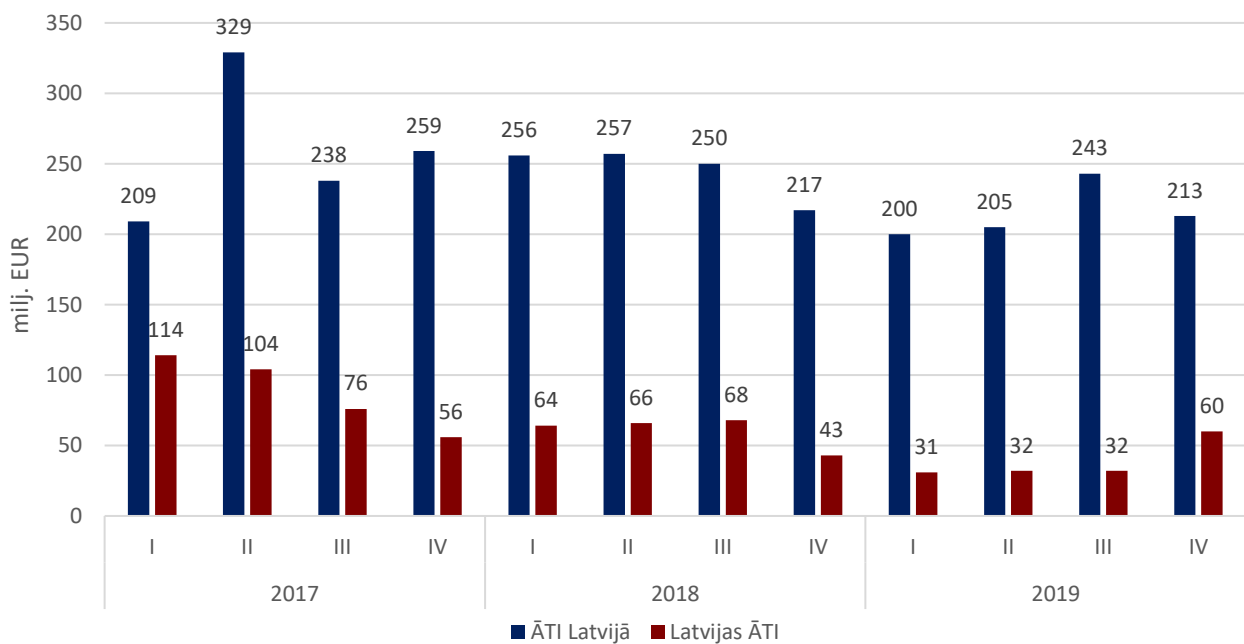
## ŠVEICES UN LATVIJA UZKRĀTĀS TIEŠĀS INVESTĪCIJAS PA GADIEM (MILJ. EUR)

Avots: Latvijas Banka



## ŠVEICES UN LATVIJA UZKRĀTĀS TIEŠĀS INVESTĪCIJAS PA CETURKŠŅIEM (MILJ. EUR)

Avots: Latvijas Banka



## ŠVEICES UZKRĀTĀS TIEŠĀS INVESTĪCIJAS LATVIJAS UZŅĒMUMU PAMATKAPITĀLĀ (MILJ. EUR)

Avots: Lursoft (Dati aktualizēti 03.2020.)

