

Latvijas ekonomiskā sadarbība ar Spāniju

KOPSAVILKUMS PAR ĀRĒJO TIRDZniecĪBU UN INVESTĪCIJĀM

Latvija / Valsts		2018 milj. EUR	2019 milj. EUR	IZMAIŅAS, %	ĪPATSVARŠ, %	Vieta
Kopējais	Eksports	194.9	234.7	20	1.3	19
	Imports	274.0	296.1	8	1.6	17
	Apgrozījums	468.8	530.8	13	1.4	19
	Saldo	-79.1	-61.4	-22		
Preces	Eksports	157.9	177.7	13	1.4	16
	Imports	210.0	236.1	12	1.5	18
Pakalpojumi*	Eksports	37	57	54	1.0	20
	Imports	64	60	-6	1.9	14
Ārvalstu tiešās investīcijas*	ĀTI Latvijā	198	10	-95	0.1	47
	Latvijas uzņēmumu pamatkapitālā	293.6	5.5	86 uzņēmumi		42
	Latvijas ĀTI	11	12	9	0.8	21

- **2019. gadā** Latvijas kopējais **preču un pakalpojumu tirdzniecības apgrozījums** ar Spāniju bija **530,8 milj. EUR**, kas ierindoja Spāniju 19.vietā Latvijas ārējās tirdzniecības partneru starpā. **Kopējais preču un pakalpojumu eksports** uz Spāniju bija **234,7 milj. EUR**, kas veido 1,3% no Latvijas kopējā eksporta, savukārt **preču un pakalpojumu imports – 296,1 milj. EUR**, kas veido 1,6% no Latvijas importa. Salīdzinājumā ar 2018. gadu eksports ir palielinājies par 20%, bet imports ir pieaudzis par 8%. 2019. gadā Spānija bija Latvijas **19. nozīmīgākais eksporta** un **17. nozīmīgākais importa** partneris. **Tirdzniecības bilance** ar Spāniju bija **negatīva (-61,4 milj. EUR)**.
- **2019. gadā** Latvijas **preču eksports** uz Spāniju bija **177,7 milj. EUR**, kas ir par 13% vairāk nekā 2018. gadā, bet **imports no Spānijas – 236,1 milj. EUR**, kas palielinājās par 12%.
- **2019. gadā** Latvijas **pakalpojumu eksports** uz Spāniju bija **57 milj. EUR**, palielinoties par 54%, bet **pakalpojumu imports – 60 milj. EUR**, krītot par 6% salīdzinājumā ar 2018. gadu.
- **2019. gada beigās** Spānijas uzkrātās tiešās investīcijas Latvijā bija **10 milj. EUR**. Latvijas tiešās investīcijas Spānijā bija **12 milj. EUR**.
- **2019. gada beigās** pēc investīcijām Latvijā reģistrēto uzņēmumu pamatkapitālā Spānija ierindoja **42. vietā** ar kopējo investīciju apjomu **5,5 milj. EUR** un **86 aktīviem uzņēmumiem**.

* Sākot ar 2017. gada 13. jūliju, ārējā parāda, maksājumu bilances, starptautisko investīciju bilances, starptautiskās pakalpojumu tirdzniecības, tiešo investīciju un starptautisko rezervju matricas dati publicēti veselos miljonos eiro.

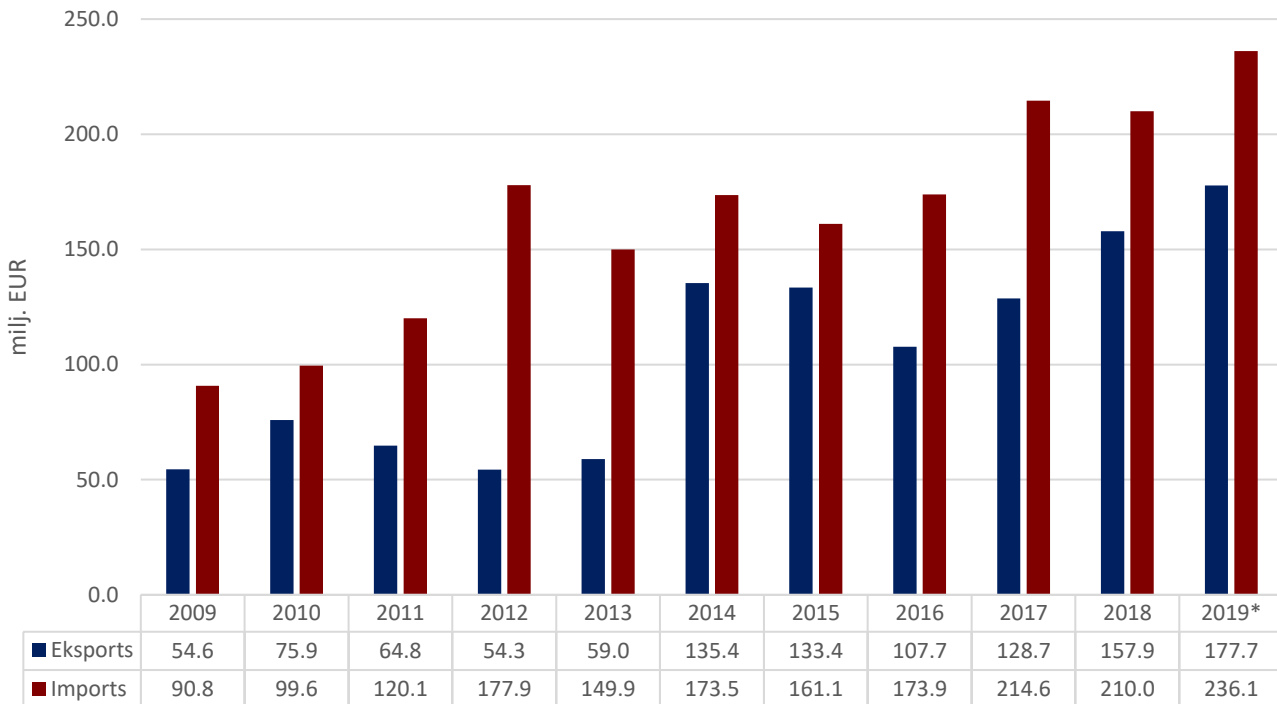
PREČU TIRDZNIECĪBA

PREČU EKSPORTA – IMPORTA DINAMIKA (MILJ. EUR)

Avots: Centrālā statistikas pārvalde

	2009	2010	2011	2012	2013	2014	2015	2016	2017	2018	2019*
Eksports	54.6	75.9	64.8	54.3	59.0	135.4	133.4	107.7	128.7	157.9	177.7
Pieaugums, %		39	-15	-16	9	130	-1	-19	19	23	13
Imports	90.8	99.6	120.1	177.9	149.9	173.5	161.1	173.9	214.6	210.0	236.1
Pieaugums, %		10	21	48	-16	16	-7	8	23	-2	12
Saldo	-36.2	-23.7	-55.2	-123.6	-90.9	-38.2	-27.7	-66.2	-85.9	-52.1	-58.4

*operatīvie dati



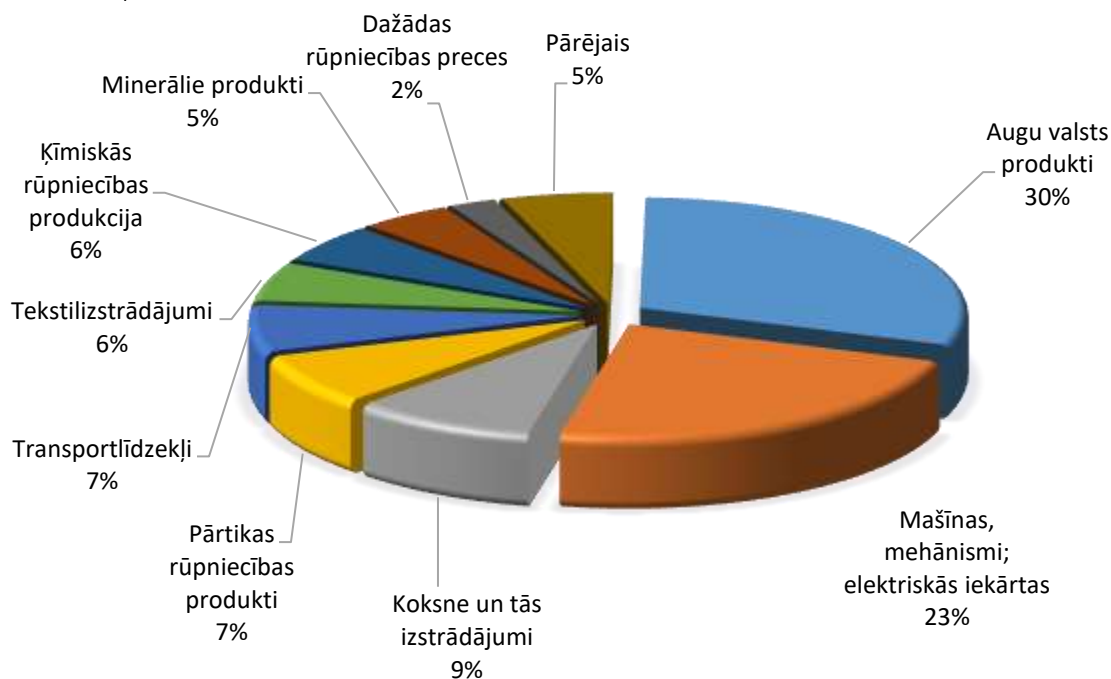
PREČU EKSPORTS SADALĪJUMĀ PA PREČU GRUPĀM (TŪKST. EUR)

Avots: Centrālā statistikas pārvalde

Preču grupa	2014	2015	2016	2017	2018	2019*	Izmaiņas, %
Augu valsts produkti	39521	57167	43318	41510	50102	53477	7
Mašīnas, mehānismi; elektriskās iekārtas	52259	32321	20143	28317	34890	40841	17
Koksne un tās izstrādājumi	6459	8135	7986	11346	16440	16149	-2
Pārtikas rūpniecības produkti	5106	10405	7718	9840	9216	13146	43
Transportlīdzekļi	1887	2861	4409	6495	13047	11908	-9
Tekstilizstrādājumi	4075	2883	2612	5161	7630	9954	30
Ķīmiskās rūpniecības produkcija	1879	3668	4447	7551	7489	9954	33
Minerālie produkti	5200	6151	6916	6860	7385	8156	10
Dažādas rūpniecības preces	4704	2605	2276	2251	3201	4218	32
Metāli un to izstrādājumi	2590	424	1136	2626	1969	3598	83
Būvmateriāli	461	385	401	844	1480	1850	25
Plastmasas un gumijas izstrādājumi	1868	536	433	811	825	1069	29
Optiskās ierīces un aparāti	464	561	786	999	1121	982	-12
Tauki un eļļas	766	1028	1223	1231	956	938	-2
Dzīvnieki un lopkopības produkcija	1100	2815	3222	2170	1545	784	-49
Papīra izstrādājumi	372	633	315	359	310	356	15
Apavi, galvassegas un citi priekšmeti	528	596	202	172	157	216	37
Pārējās preces	5977	30	76	165	83	67	-20
Ādas izstrādājumi	135	175	62	24	32	42	34
Dārgakmeņi un dārgmetāli	11	9	8	2	3	2	-40
Mākslas un antikvārie priekšmeti	0	0	1	0	1	1	-4
Ieroči un munīcija	12	10	43	4	0	0	
KOPĀ	135375	133398	107736	128740	157884	177709	13

PREČU EKSPORTS SADALĪJUMĀ PA PREČU GRUPĀM 2019. GADĀ

Avots: Centrālā statistikas pārvalde



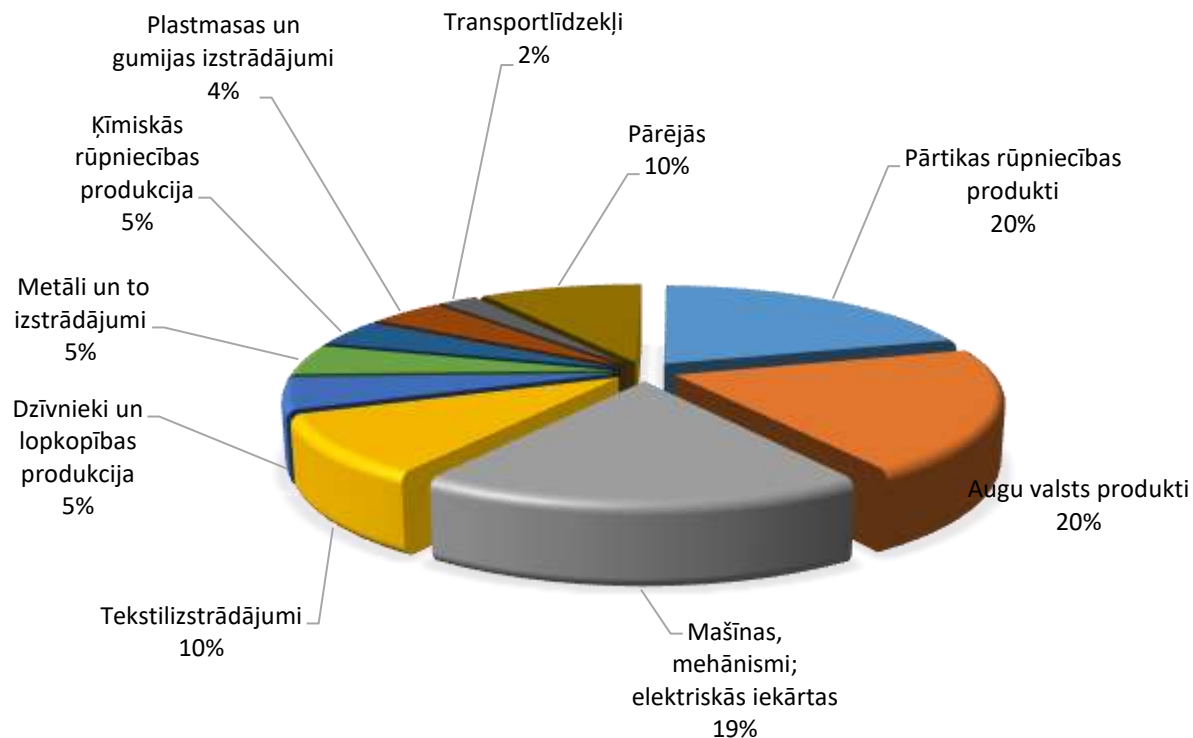
PREČU IMPORTS SADALĪJUMĀ PA PREČU GRUPĀM (TŪKST. EUR)

Avots: Centrālā statistikas pārvalde

Preču grupa	2014	2015	2016	2017	2018	2019*	Izmaiņas, %
Pārtikas rūpniecības produkti	22457	31322	34120	56719	52428	48188	-8
Augu valsts produkti	44818	47688	44644	40001	39671	47568	20
Mašīnas, mehānismi; elektriskās iekārtas	21185	15049	19037	21337	29636	43746	48
Tekstilizstrādājumi	20759	18922	20043	21475	18528	23298	26
Dzīvnieki un lopkopības produkcija	6926	6454	7206	17019	17583	12164	-31
Metāli un to izstrādājumi	17157	6674	6526	7182	4907	11731	139
Ķīmiskās rūpniecības produkcija	7247	6019	7826	8686	9448	10554	12
Plastmasas un gumijas izstrādājumi	8452	7611	6787	9934	10652	10497	-1
Transportlīdzekļi	3805	2348	8004	13245	7685	5436	-29
Papīra izstrādājumi	1725	1408	2308	2599	2296	4621	101
Dažādas rūpniecības preces	4535	4557	3545	4669	3901	4249	9
Būvmateriāli	4664	3966	4566	3689	5479	3575	-35
Optiskās ierīces un aparāti	1270	1676	2619	1811	1397	2398	72
Apavi, galvassegas un citi priekšmeti	2858	2216	2418	2312	1503	2276	51
Ieroči un munīcija	741	112	69	400	394	1806	358
Tauki un eļļas	1767	973	1636	1308	1480	1293	-13
Ādas izstrādājumi	1283	1125	1278	1044	1120	1129	1
Dārgakmeņi un dārgmetāli	709	657	639	511	602	768	28
Koksne un tās izstrādājumi	265	129	221	377	381	411	8
Minerālie produkti	920	2195	442	290	863	388	-55
Mākslas un antikvārie priekšmeti	0	0	0	0	2	0	-98
KOPĀ	173544	161100	173934	214607	209956	236097	12

PREČU IMPORTS SADALĪJUMĀ PA PREČU GRUPĀM 2019. GADĀ

Avots: Centrālā statistikas pārvalde

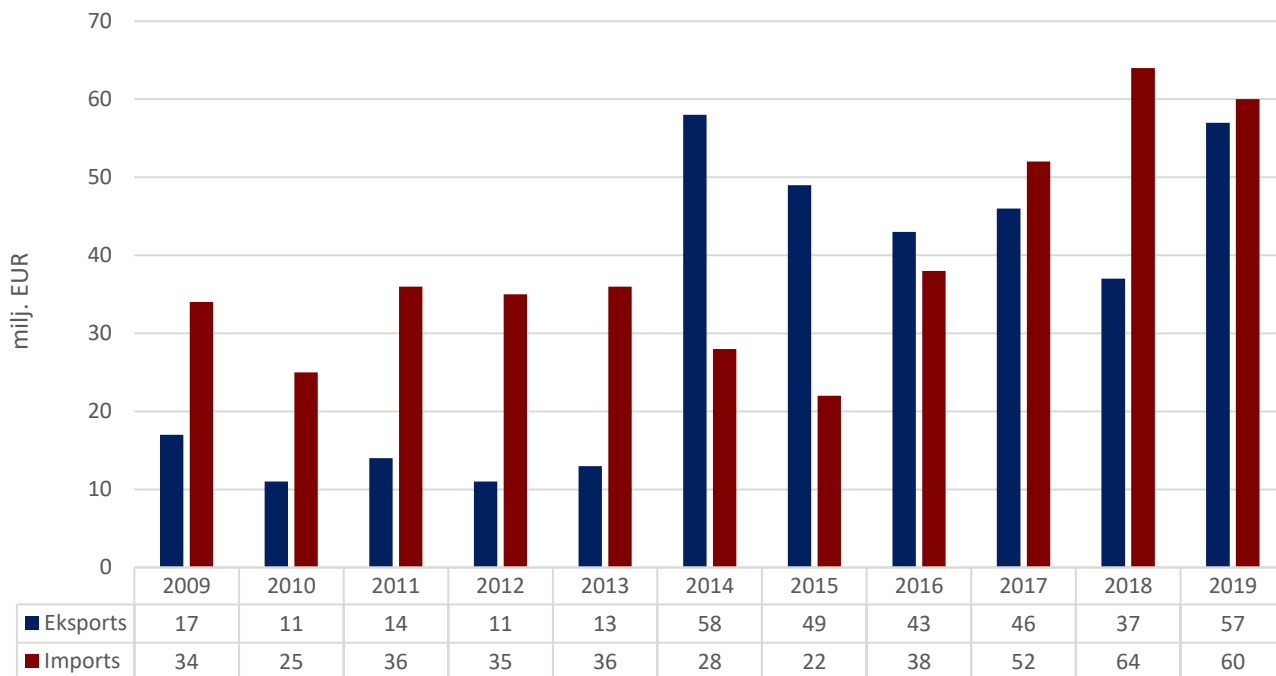


PAKALPOJUMU TIRDZNIECĪBA

PAKALPOJUMU EKSPORTA – IMPORTA DINAMIKA (MILJ. EUR)

Avots: Latvijas Banka

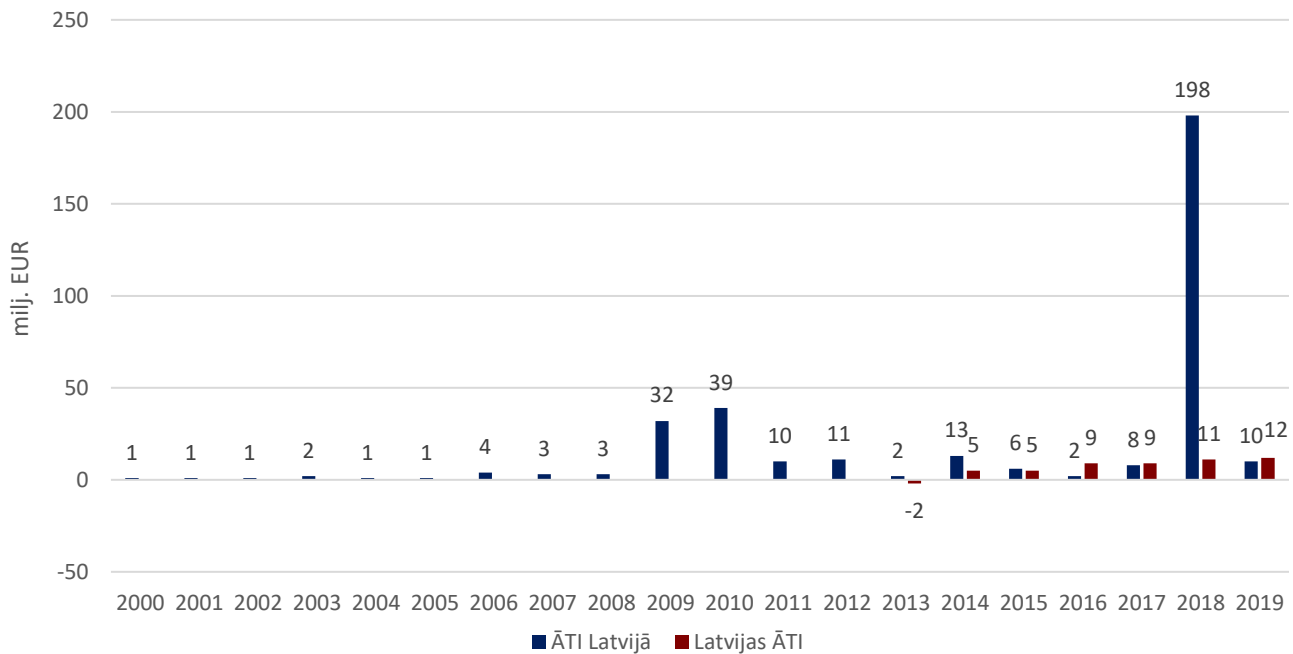
	2009	2010	2011	2012	2013	2014	2015	2016	2017	2018	2019
Eksports	17	11	14	11	13	58	49	43	46	37	57
Pieaugums, %		-35	27	-21	18	346	-16	-12	7	-20	54
Imports	34	25	36	35	36	28	22	38	52	64	60
Pieaugums, %		-26	44	-3	3	-22	-21	73	37	23	-6
Saldo	-17	-14	-22	-24	-23	30	27	5	-6	-27	-3



INVESTĪCIJAS

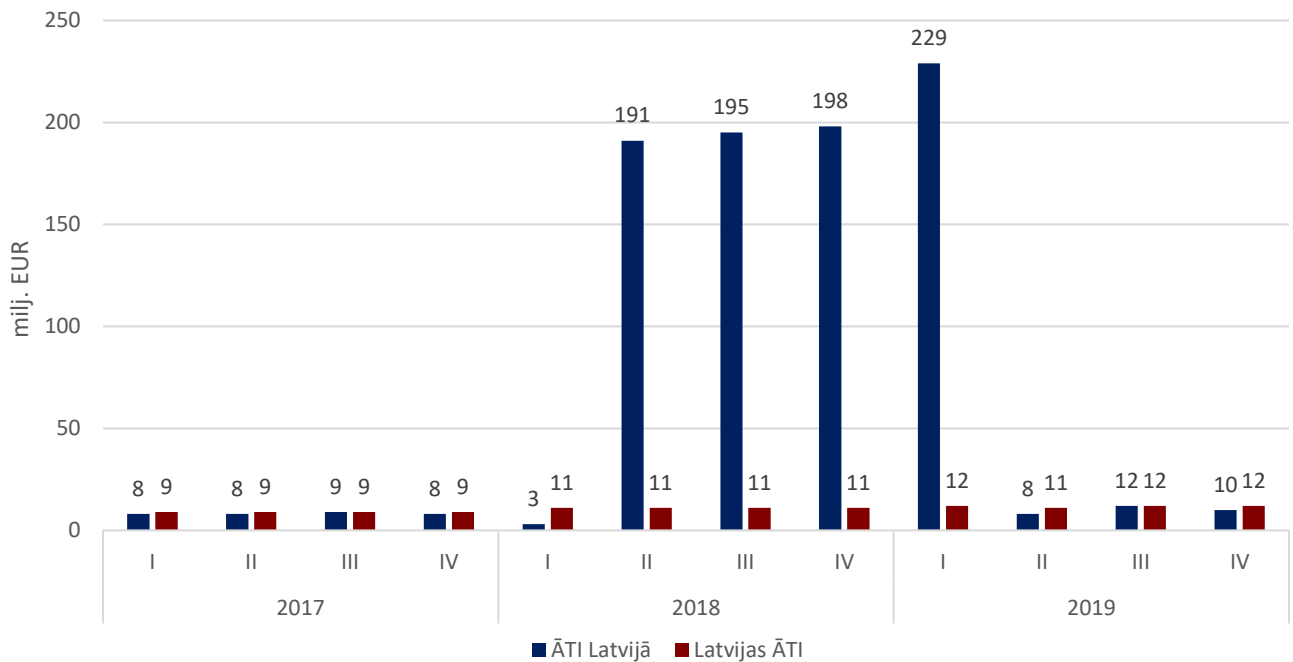
SPĀNIJAS UN LATVIJAS UZKRĀTĀS TIEŠĀS INVESTĪCIJAS PA GADIEM (MILJ. EUR)

Avots: Latvijas Banka



SPĀNIJAS UN LATVIJAS UZKRĀTĀS TIEŠĀS INVESTĪCIJAS PA CETURKŠŅIEM (MILJ. EUR)

Avots: Latvijas Banka



SPĀNIJAS UZKRĀTĀS TIEŠĀS INVESTĪCIJAS LATVIJAS UZŅĒMUMU PAMATKAPITĀLĀ (MILJ. EUR)

Avots: Lursoft (Dati aktualizēti 03.2020.)

