

# Latvijas ekonomiskā sadarbība ar Somiju

## KOPSAVILKUMS PAR ĀRĒJO TIRDZniecĪBU UN INVESTĪCIJĀM

| Latvija / Valsts                 |                                    | 2018<br>milj. EUR | 2019<br>milj. EUR | IZMAIŅAS,<br>% | ĪPATSVARŠ,<br>% | Vieta |
|----------------------------------|------------------------------------|-------------------|-------------------|----------------|-----------------|-------|
| Kopējais                         | Eksports                           | 433.5             | 470.8             | 9              | 2.6             | 11    |
|                                  | Imports                            | 747.5             | 754.4             | 1              | 4.0             | 6     |
|                                  | Apgrozījums                        | 1181.0            | 1225.2            | 4              | 3.3             | 8     |
|                                  | Saldo                              | -314.0            | -283.6            | -10            |                 |       |
| Preces                           | Eksports                           | 298.5             | 317.8             | 6              | 2.5             | 10    |
|                                  | Imports                            | 673.5             | 669.4             | -1             | 4.3             | 6     |
| Pakalpojumi*                     | Eksports                           | 135               | 153               | 13             | 2.7             | 12    |
|                                  | Imports                            | 74                | 85                | 15             | 2.7             | 10    |
| Ārvalstu tiešās<br>investīcijas* | ĀTI Latvijā                        | 371               | 539               | 45             | 3.4             | 10    |
|                                  | Latvijas uzņēmumu<br>pamatkapitālā | 167.1             | 177.3             | 340 uzņēmumi   |                 | 13    |
|                                  | Latvijas ĀTI                       | 13                | 19                | 46             | 1.2             | 17    |

- **2019. gadā** Latvijas kopējais **preču un pakalpojumu tirdzniecības apgrozījums** ar Somiju bija **1,2 miljardi EUR**, kas ierindoja Somiju 8. vietā Latvijas ārējās tirdzniecības partneru starpā. **Kopējais preču un pakalpojumu eksports** uz Somiju bija **470,8 milj. EUR**, kas veido 2,6% no Latvijas kopējā eksporta, savukārt **preču un pakalpojumu imports** – **754,4 milj. EUR**, kas veido 4% no Latvijas importa. Salīdzinājumā ar 2018. gadu eksports ir pieaudzis par 9%, imports ir pieaudzis par 1%. 2019. gadā Somija bija Latvijas **11. nozīmīgākais eksporta** un **6. nozīmīgākais importa** partneris. **Tirdzniecības bilance** ar Somiju bija **negatīva (-283,6 milj. EUR)**.
- **2019. gadā** Latvijas **preču eksports** uz Somiju bija **317,8 milj. EUR**, kas ir par 6% vairāk nekā 2018. gadā, bet **imports no Somijas** – **669,4 milj. EUR**, krītot par 1% salīdzinājumā ar iepriekšējo gadu.
- **2019. gadā** Latvijas **pakalpojumu eksports** uz Somiju bija **153 milj. EUR**, pieaugot par 13%, bet **pakalpojumu imports** – **85 milj. EUR**, kas palielinājās par 15% salīdzinājumā ar 2018. gadu.
- **2019. gada beigās** Somijas uzkrātās tiešās investīcijas Latvijā bija **539 milj. EUR**, savukārt Latvijas uzkrātās tiešās investīcijas Somijā bija **19 milj. EUR**.
- **2019. gada beigās** pēc investīcijām Latvijā reģistrēto uzņēmumu pamatkapitālā Somija ierindojas **13. vietā** ar kopējo investīciju apjomu **177,3 milj. EUR** un **340** aktīviem uzņēmumiem.

\* Sākot ar 2017. gada 13. jūliju, ārējā parāda, maksājumu bilances, starptautisko investīciju bilances, starptautiskās pakalpojumu tirdzniecības, tiešo investīciju un starptautisko rezervju matricas dati publicēti veselos miljonos eiro.

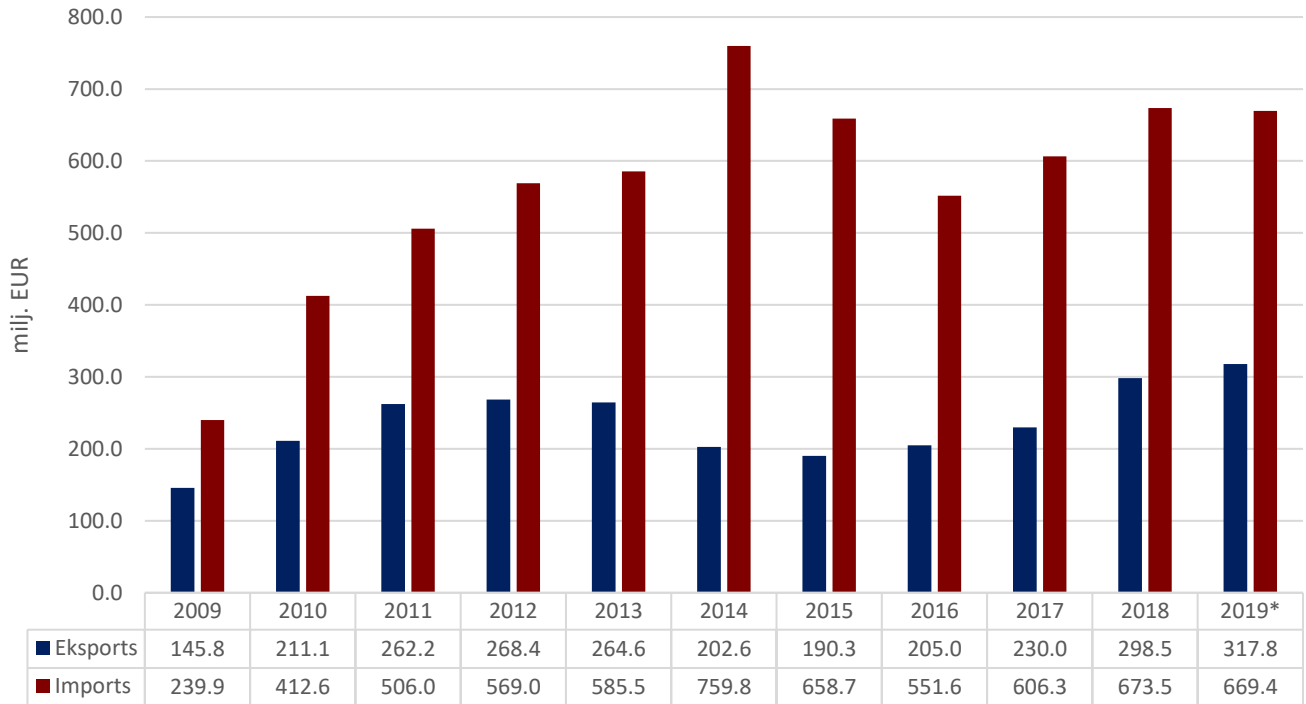
# PREČU TIRDZNIECĪBA

## PREČU EKSPORTA – IMPORTA DINAMIKA (MILJ. EUR)

Avots: Centrālā statistikas pārvalde

|              | 2009  | 2010   | 2011   | 2012   | 2013   | 2014   | 2015   | 2016   | 2017   | 2018   | 2019*  |
|--------------|-------|--------|--------|--------|--------|--------|--------|--------|--------|--------|--------|
| Eksports     | 145.8 | 211.1  | 262.2  | 268.4  | 264.6  | 202.6  | 190.3  | 205.0  | 230.0  | 298.5  | 317.8  |
| Pieaugums, % |       | 45     | 24     | 2      | -1     | -23    | -6     | 8      | 12     | 30     | 6      |
| Imports      | 239.9 | 412.6  | 506.0  | 569.0  | 585.5  | 759.8  | 658.7  | 551.6  | 606.3  | 673.5  | 669.4  |
| Pieaugums, % |       | 72     | 23     | 12     | 3      | 30     | -13    | -16    | 10     | 11     | -1     |
| Saldo        | -94.1 | -201.5 | -243.8 | -300.6 | -320.9 | -557.3 | -468.4 | -346.7 | -376.3 | -375.0 | -351.6 |

\*operatīvie dati



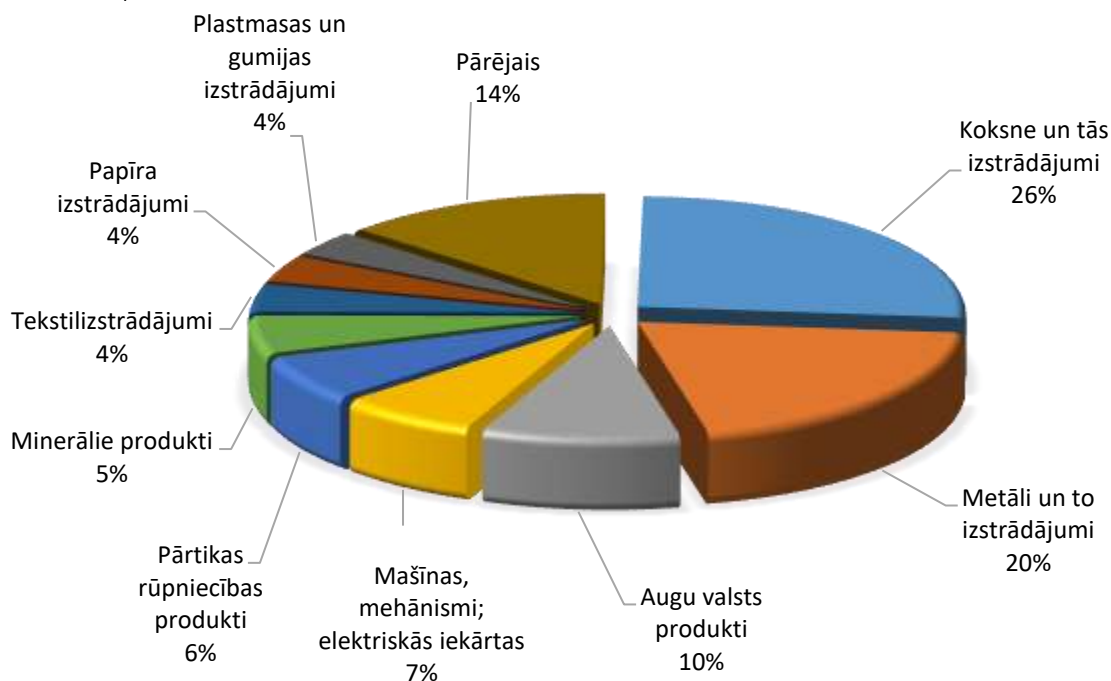
## PREČU EKSPORTS SADALĪJUMĀ PA PREČU GRUPĀM (TŪKST. EUR)

Avots: Centrālā statistikas pārvalde

| Preču grupa                              | 2014          | 2015          | 2016          | 2017          | 2018          | 2019*         | Izmaiņas, % |
|--|---------------|---------------|---------------|---------------|---------------|---------------|-------------|
| Koksne un tās izstrādājumi               | 56180         | 41304         | 36894         | 38356         | 89395         | 83451         | -7          |
| Metāli un to izstrādājumi                | 47145         | 45230         | 53529         | 61061         | 56406         | 63708         | 13          |
| Augu valsts produkti                     | 2507          | 10871         | 5368          | 4793          | 13237         | 30763         | 132         |
| Mašīnas, mehānismi; elektriskās iekārtas | 8561          | 11238         | 13839         | 17276         | 20126         | 21815         | 8           |
| Pārtikas rūpniecības produkti            | 7322          | 8508          | 12496         | 16015         | 20358         | 20699         | 2           |
| Minerālie produkti                       | 18627         | 16369         | 15297         | 19884         | 19738         | 17416         | -12         |
| Tekstilizstrādājumi                      | 8158          | 6217          | 8846          | 11901         | 12190         | 12887         | 6           |
| Papīra izstrādājumi                      | 7815          | 10383         | 10833         | 11683         | 12252         | 12371         | 1           |
| Plastmasas un gumijas izstrādājumi       | 8384          | 9196          | 9191          | 11337         | 11014         | 11628         | 6           |
| Transportlīdzekļi                        | 4178          | 4050          | 4253          | 8666          | 9954          | 11095         | 11          |
| Ķīmiskās rūpniecības produkcija          | 12068         | 4627          | 10963         | 5188          | 8040          | 7806          | -3          |
| Būvmateriāli                             | 2621          | 2348          | 3156          | 4394          | 5901          | 7177          | 22          |
| Dažādas rūpniecības preces               | 4670          | 4402          | 11468         | 9212          | 7740          | 6734          | -13         |
| Dzīvnieki un lopkopības produkcija       | 1906          | 2303          | 3762          | 4271          | 6046          | 4993          | -17         |
| Ādas izstrādājumi                        | 7315          | 10977         | 1996          | 2015          | 1791          | 1809          | 1           |
| Apavi, galvassegas un citi priekšmeti    | 3169          | 1473          | 2043          | 2360          | 2187          | 1638          | -25         |
| Optiskās ierīces un aparāti              | 608           | 564           | 824           | 1376          | 2029          | 1543          | -24         |
| Pārējās preces                           | 58            | 36            | 29            | 68            | 22            | 191           | 749         |
| Tauki un eļļas                           | 1262          | 177           | 19            | 129           | 24            | 40            | 65          |
| Ieroči un munīcija                       | 0             | 0             | 5             | 26            | 14            | 19            | 34          |
| Dārgakmeņi un dārgmetāli                 | 0             | 4             | 162           | 0             | 3             | 0             | -86         |
| Mākslas un antikvārie priekšmeti         | 1             | 2             | 1             | 0             | 0             | 0             | -52         |
| <b>KOPĀ</b>                              | <b>202553</b> | <b>190278</b> | <b>204974</b> | <b>230009</b> | <b>298468</b> | <b>317783</b> | <b>6</b>    |

## PREČU EKSPORTS SADALĪJUMĀ PA PREČU GRUPĀM 2019. GADĀ

Avots: Centrālā statistikas pārvalde



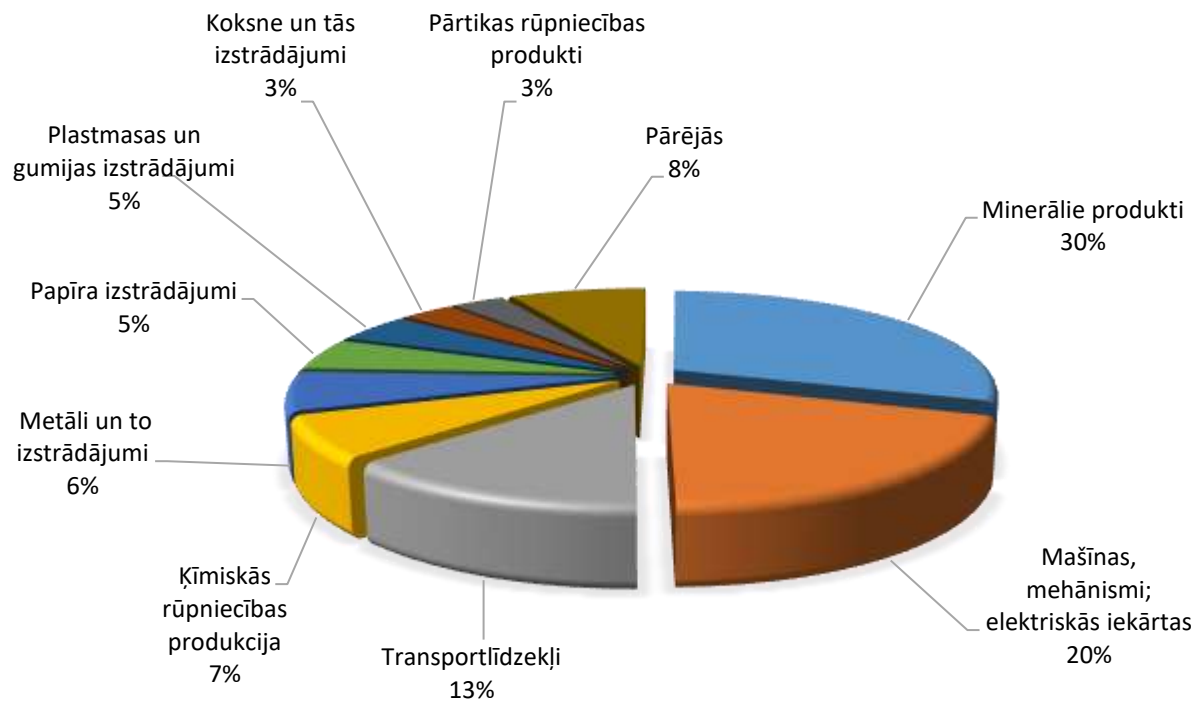
## PREČU IMPORTS SADALĪJUMĀ PA PREČU GRUPĀM (TŪKST. EUR)

Avots: Centrālā statistikas pārvalde

| Preču grupa                              | 2014          | 2015          | 2016          | 2017          | 2018          | 2019*         | Izmaiņas, % |
|--|---------------|---------------|---------------|---------------|---------------|---------------|-------------|
| Minerālie produkti                       | 428655        | 310863        | 220443        | 214648        | 219470        | 199448        | -9          |
| Mašīnas, mehānismi; elektriskās iekārtas | 102404        | 116064        | 106608        | 123379        | 144691        | 132076        | -9          |
| Transportlīdzekļi                        | 34292         | 39646         | 42911         | 52755         | 61145         | 86670         | 42          |
| Ķīmiskās rūpniecības produkcija          | 38903         | 34826         | 33933         | 42942         | 49535         | 45530         | -8          |
| Metāli un to izstrādājumi                | 22936         | 22127         | 19401         | 25521         | 38117         | 42365         | 11          |
| Papīra izstrādājumi                      | 25762         | 29356         | 31347         | 34295         | 31475         | 34412         | 9           |
| Plastmasas un gumijas izstrādājumi       | 21132         | 23637         | 24241         | 26569         | 31654         | 31094         | -2          |
| Koksne un tās izstrādājumi               | 9008          | 11353         | 8265          | 11680         | 16961         | 21511         | 27          |
| Pārtikas rūpniecības produkti            | 24522         | 22380         | 17056         | 22345         | 22776         | 21252         | -7          |
| Tekstilizstrādājumi                      | 11126         | 8758          | 9209          | 11335         | 12841         | 13790         | 7           |
| Optiskās ierīces un aparāti              | 9482          | 10506         | 9196          | 8742          | 10895         | 9600          | -12         |
| Dažādas rūpniecības preces               | 8575          | 9455          | 7657          | 8970          | 11017         | 9299          | -16         |
| Būvmateriāli                             | 9057          | 8701          | 7623          | 7401          | 7667          | 9019          | 18          |
| Dzīvnieki un lopkopības produkcija       | 3637          | 2805          | 5928          | 5696          | 4219          | 4785          | 13          |
| Augu valsts produkti                     | 3675          | 3737          | 3346          | 4467          | 3437          | 3724          | 8           |
| Apavi, galvassegas un citi priekšmeti    | 4590          | 2749          | 2814          | 3696          | 4042          | 2744          | -32         |
| Ādas izstrādājumi                        | 1464          | 1454          | 1413          | 1602          | 2018          | 1800          | -11         |
| Ieroči un munīcija                       | 354           | 198           | 68            | 125           | 1384          | 134           | -90         |
| Tauki un eļļas                           | 90            | 69            | 113           | 159           | 149           | 118           | -21         |
| Dārgakmeņi un dārgmetāli                 | 164           | 20            | 63            | 14            | 3             | 4             | 30          |
| Mākslas un antikvārie priekšmeti         | 14            | 3             | 0             | 0             | 0             | 0             | -100        |
| <b>KOPĀ</b>                              | <b>759842</b> | <b>658708</b> | <b>551635</b> | <b>606343</b> | <b>673498</b> | <b>669373</b> | <b>-1</b>   |

## PREČU IMPORTS SADALĪJUMĀ PA PREČU GRUPĀM 2019. GADĀ

Avots: Centrālā statistikas pārvalde

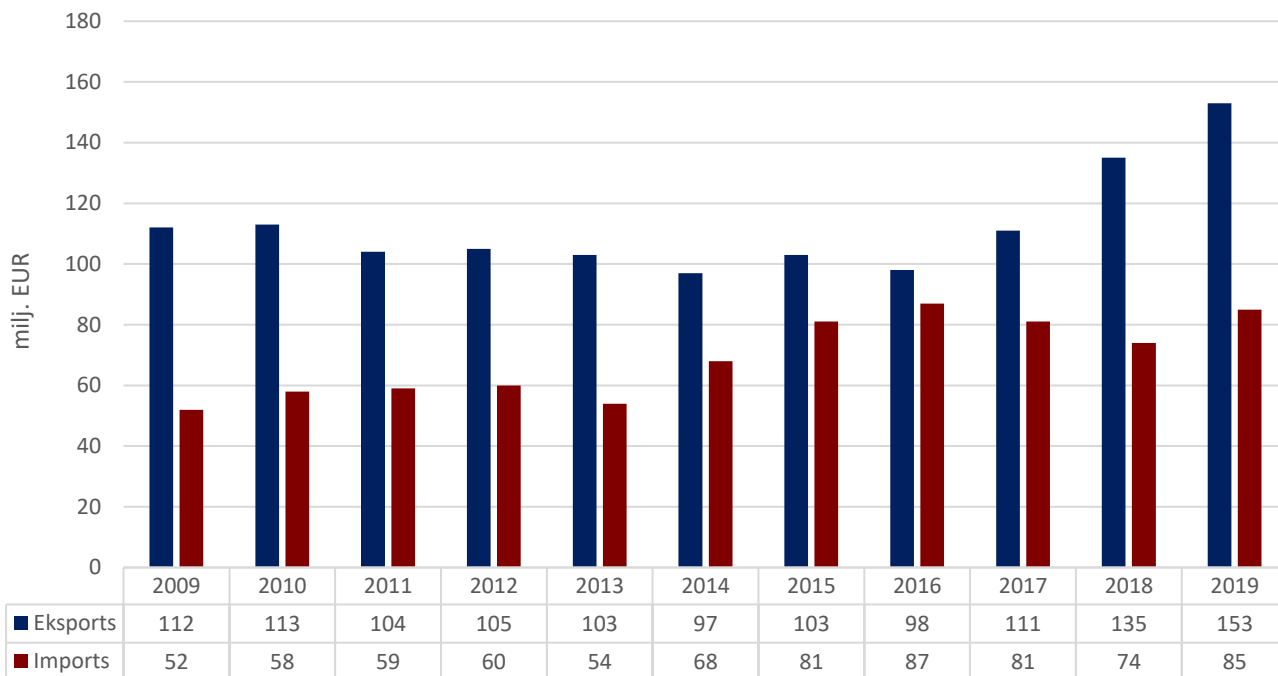


# PAKALPOJUMU TIRDZNIECĪBA

## PAKALPOJUMU EKSPORTA – IMPORTA DINAMIKA (MILJ. EUR)

Avots: Latvijas Banka

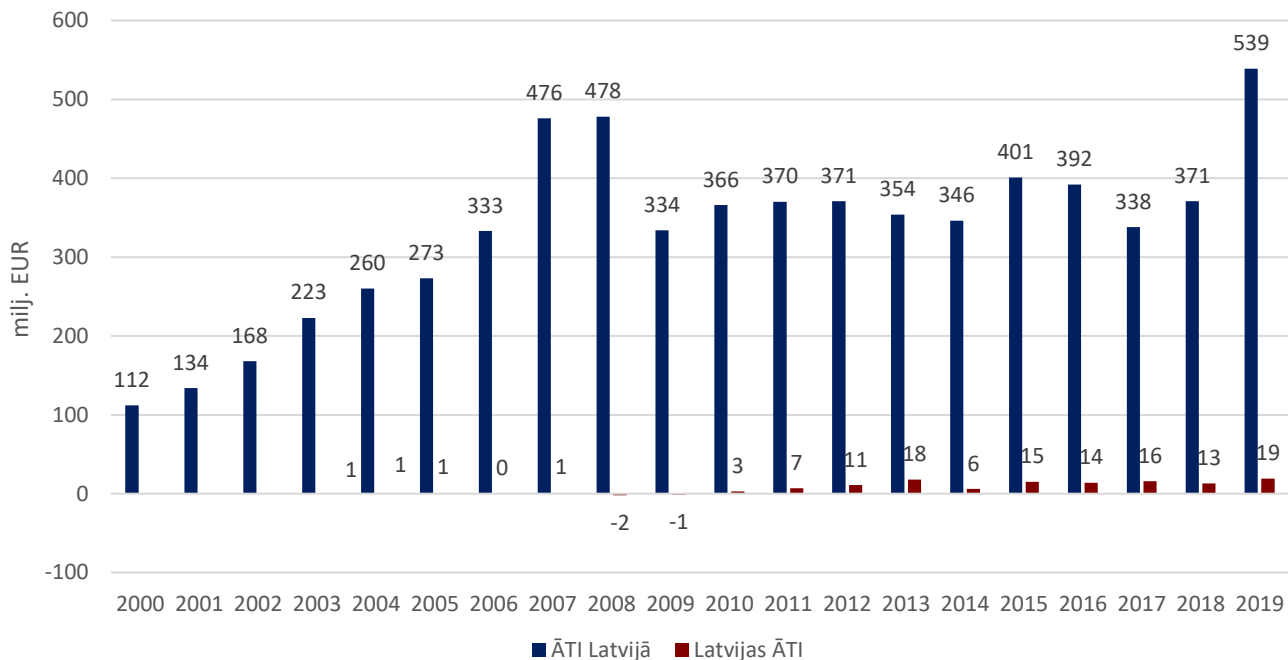
|              | 2009 | 2010 | 2011 | 2012 | 2013 | 2014 | 2015 | 2016 | 2017 | 2018 | 2019 |
|--------------|------|------|------|------|------|------|------|------|------|------|------|
| Eksports     | 112  | 113  | 104  | 105  | 103  | 97   | 103  | 98   | 111  | 135  | 153  |
| Pieaugums, % |      | 1    | -8   | 1    | -2   | -6   | 6    | -5   | 13   | 22   | 13   |
| Imports      | 52   | 58   | 59   | 60   | 54   | 68   | 81   | 87   | 81   | 74   | 85   |
| Pieaugums, % |      | 12   | 2    | 2    | -10  | 26   | 19   | 7    | -7   | -9   | 15   |
| Saldo        | 60   | 55   | 45   | 45   | 49   | 29   | 22   | 11   | 30   | 61   | 68   |



# INVESTĪCIJAS

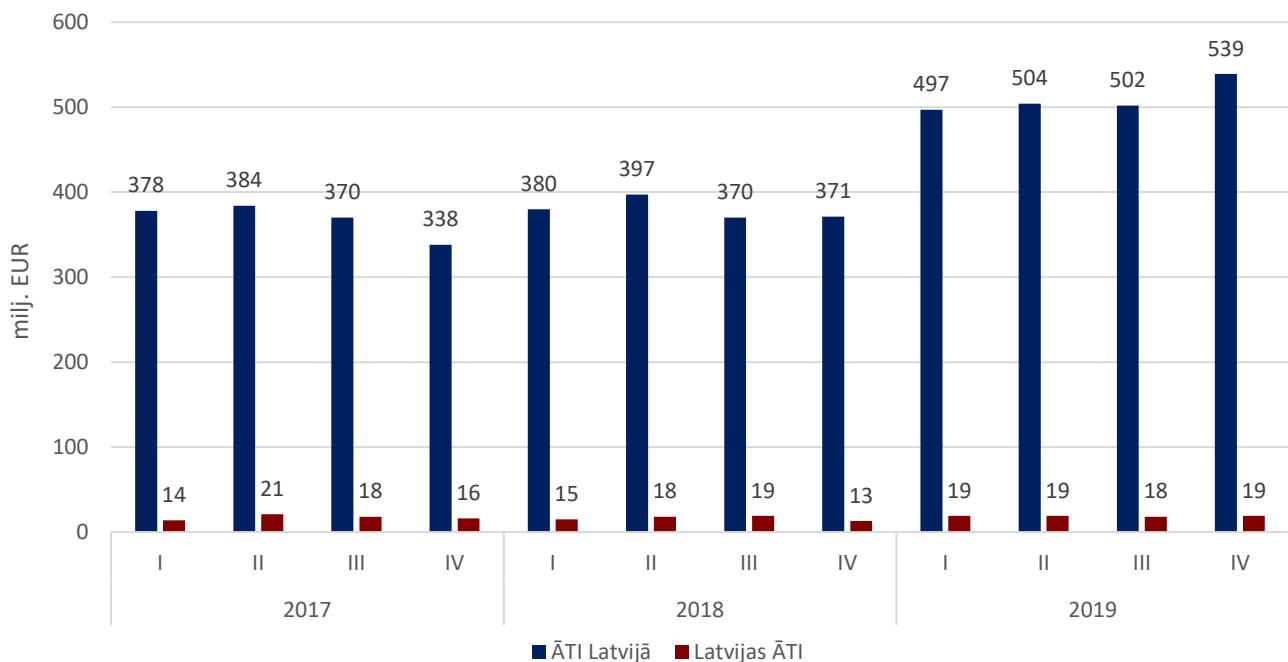
## SOMIJAS – LATVIJAS UZKRĀTĀS TIEŠĀS INVESTĪCIJAS PA GADIEM (MILJ. EUR)

Avots: Latvijas Banka



## SOMIJAS – LATVIJAS UZKRĀTĀS TIEŠĀS INVESTĪCIJAS PA CETURKŠŅIEM (MILJ. EUR)

Avots: Latvijas Banka



## SOMIJAS UZKRĀTĀS TIEŠĀS INVESTĪCIJAS LATVIJAS UZŅĒMUMU PAMATKAPITĀLĀ (MILJ. EUR)

Avots: Lursoft (Dati aktualizēti 03.2020.)

