

Latvijas ekonomiskā sadarbība ar Slovēniju

KOPSAVILKUMS PAR ĀRĒJO TIRDZNICĪBU UN INVESTĪCIJĀM

Latvija / Valsts		2018 milj. EUR	2019 milj. EUR	IZMAIŅAS, %	ĪPATSVARŠ, %	Vieta
Kopējais	Eksports	28.0	31.8	14	0.2	51
	Imports	36.5	38.7	6	0.2	36
	Apgrozījums	64.5	70.5	9	0.2	45
	Saldo	-8.6	-6.9	-19		
Preces	Eksports	18.0	20.8	16	0.2	49
	Imports	34.5	36.7	6	0.2	32
Pakalpojumi*	Eksports	10	11	10	0.2	42
	Imports	2	2	0	0.1	65
Ārvalstu tiešās investīcijas*	ĀTI Latvijā	0	0			
	Latvijas uzņēmumu pamatkapitālā	21.8 tūkst. EUR	34.0 tūkst. EUR	11 uzņēmumi		85
	Latvijas ĀTI	3	3	0	0.2	33

- **2019. gadā** Latvijas kopējais **preču un pakalpojumu tirdzniecības apgrozījums** ar Slovēniju bija **70,5 milj. EUR**, kas ierindoja Slovēniju 45. vietā Latvijas ārējās tirdzniecības partneru starpā. **Kopējais preču un pakalpojumu eksports** uz Slovēniju bija **31,8 milj. EUR**, kas veido 0,2% no Latvijas kopējā eksporta, savukārt **preču un pakalpojumu imports** – **38,7 milj. EUR**, kas veido 0,2% no Latvijas importa. Salīdzinājumā ar 2018. gadu eksports palielinājies par 14%, bet imports audzis par 6%. 2019. gadā Slovēnija bija Latvijas **51. nozīmīgākais eksporta** un **36. nozīmīgākais importa** partneris. **Tirdzniecības bilance** ar Slovēniju bija **negatīva (-6,9 milj. EUR)**.
- **2019. gadā** Latvijas **preču eksports** uz Slovēniju bija **20,8 milj. EUR**, kas ir par 16% vairāk nekā 2018. gadā, bet **imports no Slovēnijas** – **36,7 milj. EUR**, palielinoties par 6% salīdzinājumā ar iepriekšējo gadu.
- **2019. gadā** Latvijas **pakalpojumu eksports** uz Slovēniju bija **11 milj. EUR**, kas palielinājās par 10% bet **pakalpojumu imports** – **2 milj. EUR**, kas nemainījās salīdzinājumā 2018. gadā.
- **2019. gada beigās Slovēnijas uzkrātās tiešās investīcijas** Latvijā netika reģistrētas, vai arī to kopējums bija mazāks par 1 milj. EUR. Savukārt **Latvijas uzkrātās tiešās investīcijas** Slovēnijā bija **3 milj. EUR**.
- **2019. gada beigās pēc investīcijām Latvijā reģistrēto uzņēmumu pamatkapitālā** Slovēnija ierindojas **85. vietā** ar kopējo investīciju apjomu **34 tūkst. EUR** un **11 aktīviem uzņēmumiem**.

* Sākot ar 2017. gada 13. jūliju, ārējā parāda, maksājumu bilances, starptautisko investīciju bilances, starptautiskās pakalpojumu tirdzniecības, tiešo investīciju un starptautisko rezervju matricas dati publicēti veselos miljonos eiro.

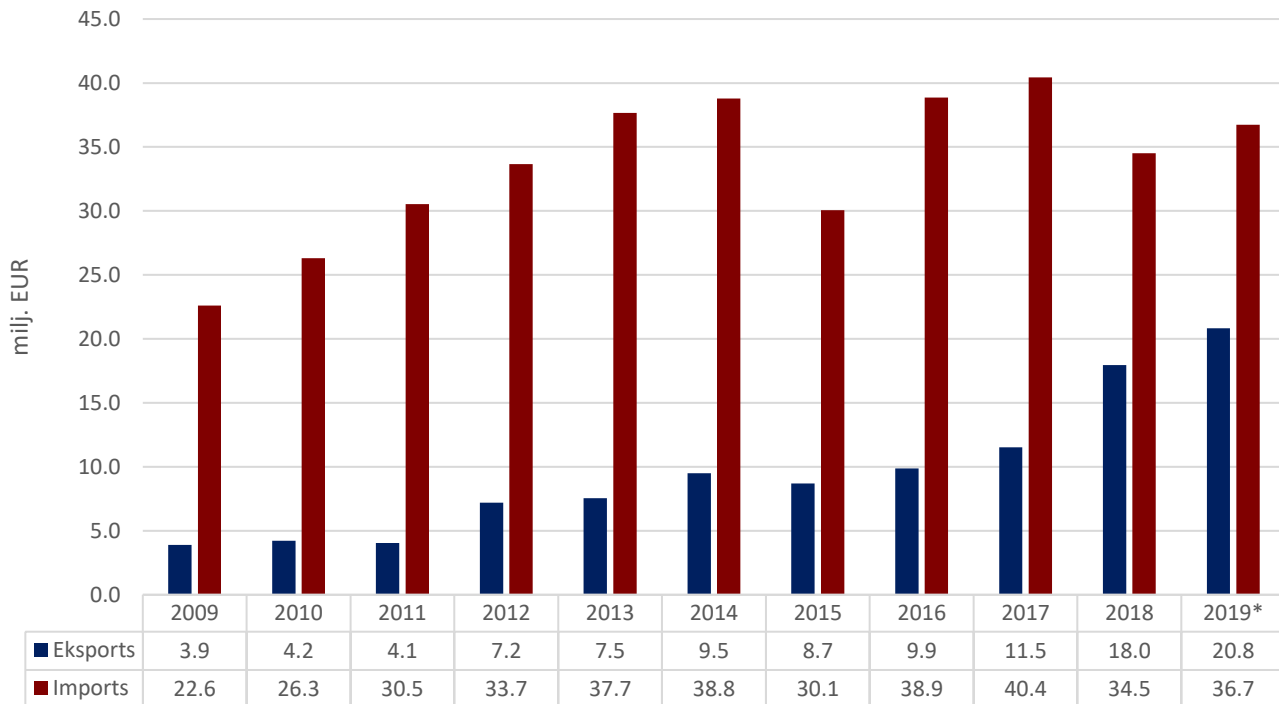
PREČU TIRDZNIECĪBA

PREČU EKSPORTA – IMPORTA DINAMIKA (MILJ. EUR)

Avots: Centrālā statistikas pārvalde

	2009	2010	2011	2012	2013	2014	2015	2016	2017	2018	2019*
Eksports	3.9	4.2	4.1	7.2	7.5	9.5	8.7	9.9	11.5	18.0	20.8
Pieaugums, %		8	-4	78	5	26	-8	14	17	56	16
Imports	22.6	26.3	30.5	33.7	37.7	38.8	30.1	38.9	40.4	34.5	36.7
Pieaugums, %		16	16	10	12	3	-22	29	4	-15	6
Saldo	-18.7	-22.1	-26.5	-26.5	-30.1	-29.3	-21.4	-29.0	-28.9	-16.6	-15.9

*operatīvie dati



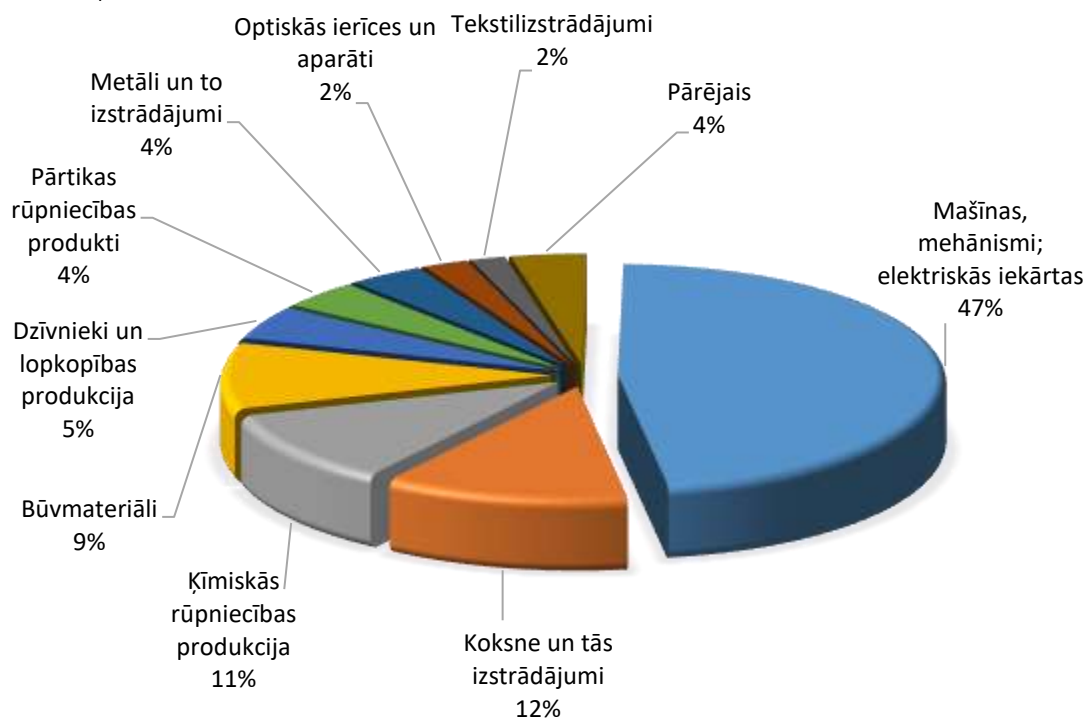
PREČU EKSPORTS SADALĪJUMĀ PA PREČU GRUPĀM (TŪKST. EUR)

Avots: Centrālā statistikas pārvalde

Preču grupa	2014	2015	2016	2017	2018	2019*	Izmaiņas, %
Mašīnas, mehānismi; elektriskās iekārtas	2696	1377	1747	2373	8144	9846	21
Koksne un tās izstrādājumi	728	980	1873	1416	1681	2495	48
Ķīmiskās rūpniecības produkcija	1197	1350	1042	1148	1466	2211	51
Būvmateriāli	2503	2614	2023	2438	2202	1985	-10
Dzīvnieki un lopkopības produkcija	244	174	863	1048	1077	1009	-6
Pārtikas rūpniecības produkti	170	185	609	865	678	847	25
Metāli un to izstrādājumi	385	484	677	757	1140	792	-31
Optiskās ierīces un aparāti	83	284	69	101	297	479	61
Tekstilizstrādājumi	119	90	204	243	356	365	3
Transportlīdzekļi	351	231	235	370	177	256	45
Dažādas rūpniecības preces	116	304	129	131	121	171	41
Minerālie produkti	250	100	165	246	225	149	-34
Plastmasas un gumijas izstrādājumi	195	135	84	231	241	125	-48
Papīra izstrādājumi	370	280	119	137	128	67	-48
Ādas izstrādājumi	1	0	2	21	17	16	-9
Apavi, galvassegas un citi priekšmeti	9	10	3	1	5	5	-1
Augu valsts produkti	82	48	39	0	0	3	5619
Mākslas un antikvārie priekšmeti	0	0	0	0	0	0	3400
Tauki un eļļas	0	47	0	0	1	0	-74
Ieroči un munīcija	0	0	0	7	0	0	
KOPĀ	9500	8693	9882	11533	17953	20820	16

PREČU EKSPORTS SADALĪJUMĀ PA PREČU GRUPĀM 2019. GADĀ

Avots: Centrālā statistikas pārvalde



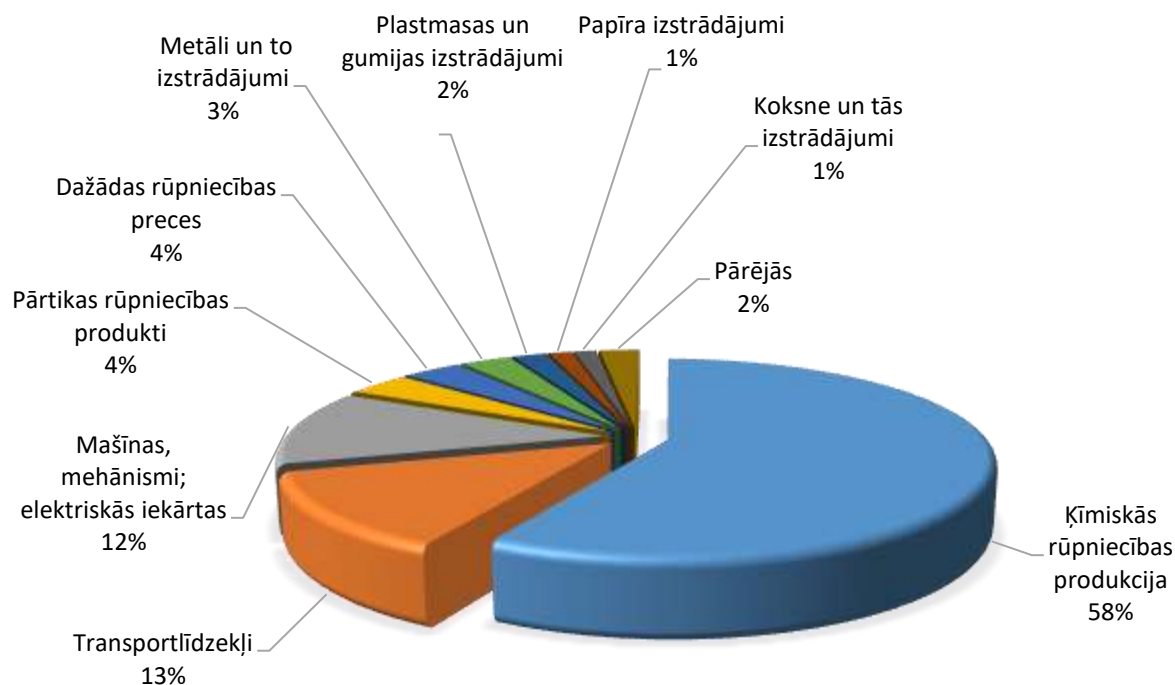
PREČU IMPORTS SADALĪJUMĀ PA PREČU GRUPĀM (TŪKST. EUR)

Avots: Centrālā statistikas pārvalde

Preču grupa	2014	2015	2016	2017	2018	2019*	Izmaiņas, %
Ķīmiskās rūpniecības produkcija	19741	14848	24114	25719	19244	21142	10
Transportlīdzekļi	3762	3020	3218	4986	3598	4646	29
Mašīnas, mehānismi; elektriskās iekārtas	8783	7040	2393	2768	4676	4506	-4
Pārtikas rūpniecības produkti	193	100	144	137	123	1382	1021
Dažādas rūpniecības preces	849	755	953	2114	571	1302	128
Metāli un to izstrādājumi	741	547	1479	1049	1872	1107	-41
Plastmasas un gumijas izstrādājumi	744	731	685	708	855	748	-13
Papīra izstrādājumi	1290	700	672	720	587	517	-12
Koksne un tās izstrādājumi	842	919	2671	1022	1032	493	-52
Tekstilizstrādājumi	440	377	400	408	281	234	-17
Apavi, galvassegas un citi priekšmeti	244	244	187	252	317	181	-43
Optiskās ierīces un aparāti	453	252	366	76	365	132	-64
Minerālie produkti	0	366	932	50	87	123	42
Būvmateriāli	106	87	93	48	90	65	-28
Augu valsts produkti	544	44	186	151	486	57	-88
Tauki un eļļas	0	0	0	0	0	55	
Ādas izstrādājumi	37	38	65	68	22	38	75
Ieroči un munīcija	15	0	301	152	298	0	-100
KOPĀ	38784	30069	38858	40430	34504	36727	6

PREČU IMPORTS SADALĪJUMĀ PA PREČU GRUPĀM 2019. GADĀ

Avots: Centrālā statistikas pārvalde

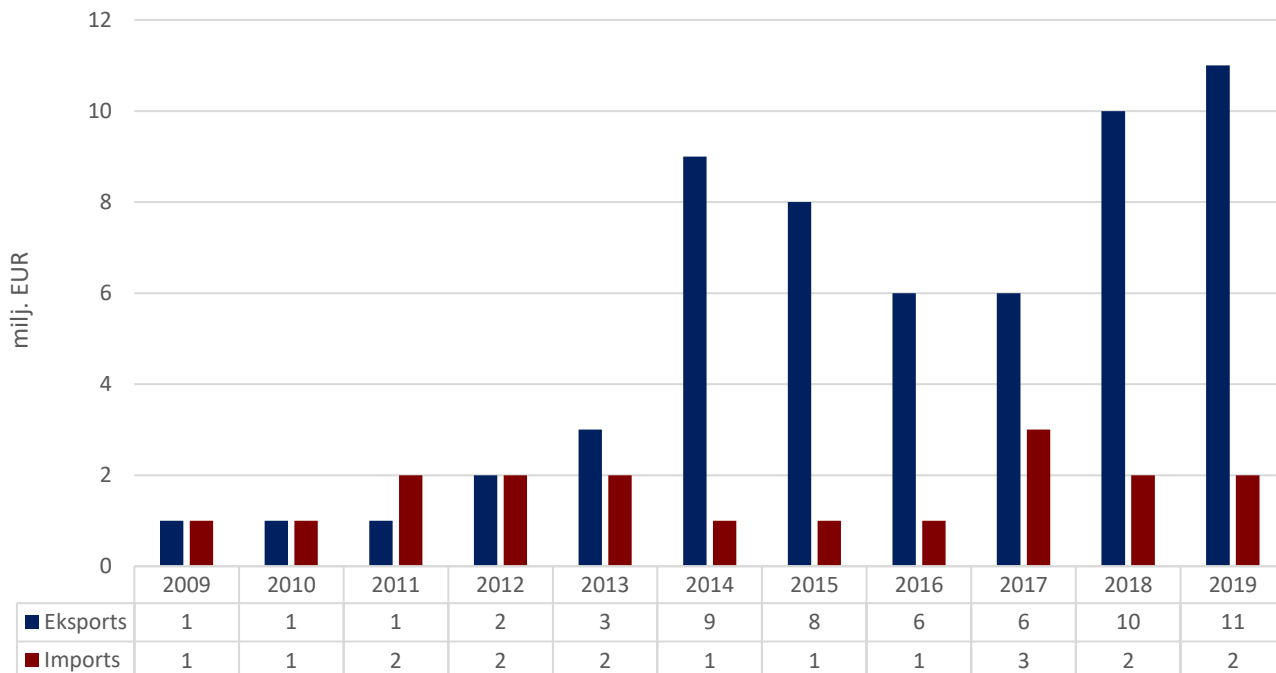


PAKALPOJUMU TIRDZNIECĪBA

PAKALPOJUMU EKSPORTA – IMPORTA DINAMIKA (MILJ. EUR)

Avots: Latvijas Banka

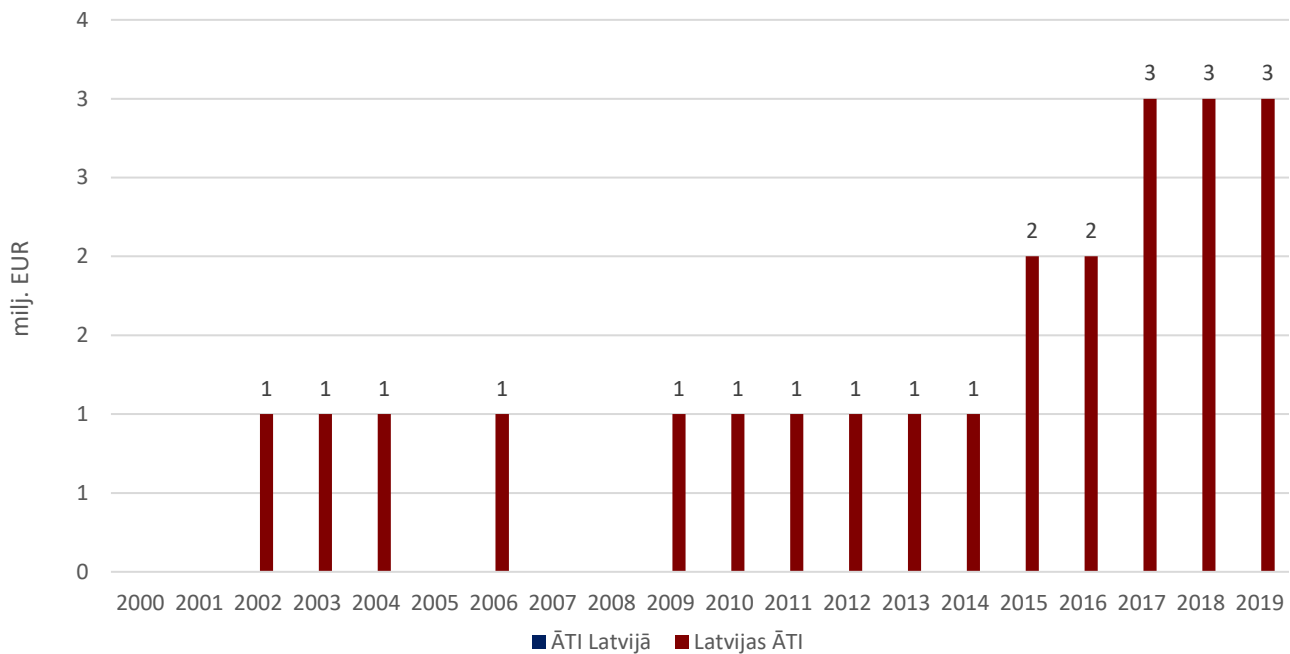
	2009	2010	2011	2012	2013	2014	2015	2016	2017	2018	2019
Eksports	1	1	1	2	3	9	8	6	6	10	11
Pieaugums, %		0	0	100	50	200	-11	-25	0	67	10
Imports	1	1	2	2	2	1	1	1	3	2	2
Pieaugums, %		0	100	0	0	-50	0	0	200	-33	0
Saldo	0	0	-1	0	1	8	7	5	3	8	9



INVESTĪCIJAS

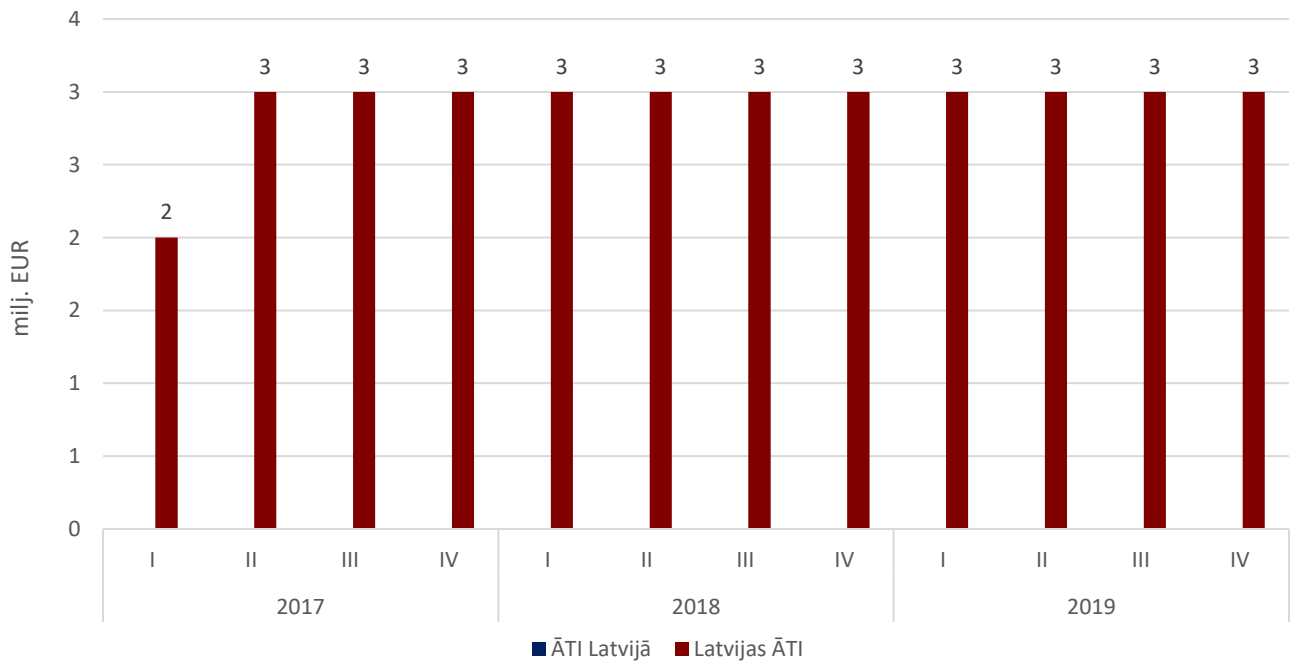
SLOVĒNIJAS UN LATVIJAS UZKRĀTĀS TIEŠĀS INVESTĪCIJAS PA GADIEM (MILJ. EUR)

Avots: Latvijas Banka



SLOVĒNIJAS UN LATVIJAS UZKRĀTĀS TIEŠĀS INVESTĪCIJAS PA CETURKŠŅIEM (MILJ. EUR)

Avots: Latvijas Banka



SLOVĒNIJAS UZKRĀTĀS TIEŠĀS INVESTĪCIJAS LATVIJAS UZŅĒMUMU PAMATKAPITĀLĀ (TŪKST. EUR)

Avots: Lursoft (Dati aktualizēti 03.2020.)

