

Latvijas ekonomiskā sadarbība ar Serbiju

KOPSAVILKUMS PAR ĀRĒJO TIRDZniecību UN INVESTĪCIJĀM

Latvija / Valsts		2018 milj. EUR	2019 milj. EUR	IZMAINĀS, %	ĪPATSVARS, %	Vieta
Kopējais	Eksports	7.9	10.8	37	0.1	68
	Imports	5.0	8.6	70	0.05	57
	Apgrozījums	12.9	19.3	50	0.1	64
	Saldo	2.8	2.2	-22		
Preces	Eksports	6.9	8.8	28	0.1	66
	Imports	4.0	6.6	62	0.04	53
Pakalpojumi*	Eksports	1	2	100	0.04	69
	Imports	1	2	100	0.1	68
Ārvalstu tiešās investīcijas*	ĀTI Latvijā	0	0			
	Latvijas uzņēmumu pamatkapitālā	17.1 tūkst. EUR	11.1 tūkst. EUR	7 uzņēmumi		98
	Latvijas ĀTI	0	0			

- **2019. gadā** Latvijas kopējais **preču un pakalpojumu tirdzniecības apgrozījums** ar Serbiju bija **19,3 milj. EUR**, kas ierindoja Serbiju 64. vietā Latvijas ārējās tirdzniecības partneru starpā. **Kopējais preču un pakalpojumu eksports** uz Serbiju bija **10,8 milj. EUR**, kas veido 0,1% no Latvijas kopējā eksporta, savukārt **preču un pakalpojumu imports** – **8,6 milj. EUR**, kas veido 0,05% no Latvijas importa. Salīdzinājumā ar 2018. gadu eksports ir palielinājies par 37%, bet imports ir audzis par 70%. 2019. gadā Serbija bija Latvijas **68. nozīmīgākais eksporta un 57. nozīmīgākais importa** partneris. **Tirdzniecības bilance** ar Serbiju bija **pozitīva (2,2 milj. EUR)**.
- **2019. gadā** Latvijas **preču eksports** uz Serbiju bija **8,8 milj. EUR**, kas ir par 28% vairāk nekā 2018. gadā, bet **imports no Serbijas** – **6,6 milj. EUR**, palielinoties par 62% salīdzinājumā ar iepriekšējo gadu.
- **2019. gadā** gan Latvijas **pakalpojumu eksports** uz Serbiju, gan **pakalpojumu imports** no Serbijas bija **2 milj. EUR**.
- **2019. gada beigās** Serbijas uzkrātās tiešās investīcijas Latvijā un Latvijas uzkrātās tiešās investīcijas Serbijā netika reģistrētas, vai arī to kopējums bija mazāks par 1 milj. EUR.
- **2019. gada beigās** pēc investīcijām Latvijā reģistrēto uzņēmumu pamatkapitālā Serbija ierindojas **98. vietā** ar kopējo investīciju apjomu **11,1 tūkst. EUR** un **7 aktīviem uzņēmumiem**.

* Sākot ar 2017. gada 13. jūliju, ārējā parāda, maksājumu bilances, starptautisko investīciju bilances, starptautiskās pakalpojumu tirdzniecības, tiešo investīciju un starptautisko rezervju matricas dati publicēti veselos miljonos eiro.

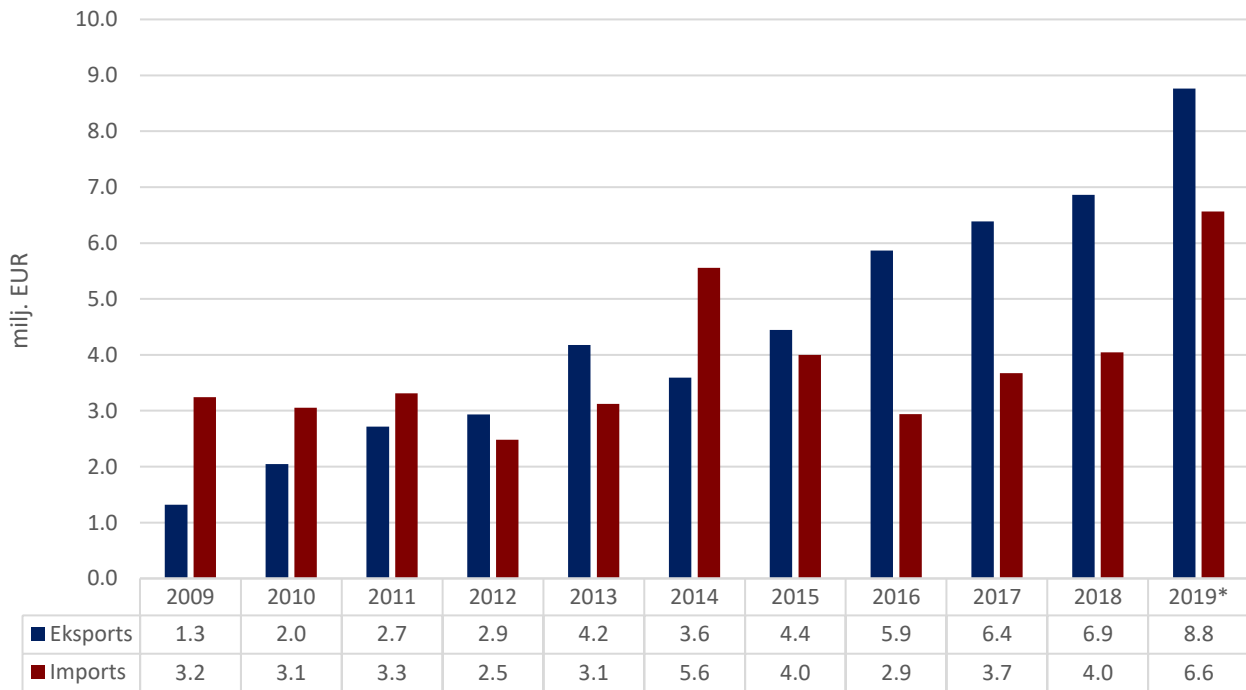
PREČU TIRDZNIECĪBA

PREČU EKSPORTA – IMPORTA DINAMIKA (MILJ. EUR)

Avots: Centrālā statistikas pārvalde

	2009	2010	2011	2012	2013	2014	2015	2016	2017	2018	2019*
Eksports	1.3	2.0	2.7	2.9	4.2	3.6	4.4	5.9	6.4	6.9	8.8
Pieaugums, %		55	33	8	42	-14	24	32	9	7	28
Imports	3.2	3.1	3.3	2.5	3.1	5.6	4.0	2.9	3.7	4.0	6.6
Pieaugums, %		-6	8	-25	26	78	-28	-26	25	10	62
Saldo	-1.9	-1.0	-0.6	0.5	1.1	-2.0	0.4	2.9	2.7	2.8	2.2

*operatīvie dati



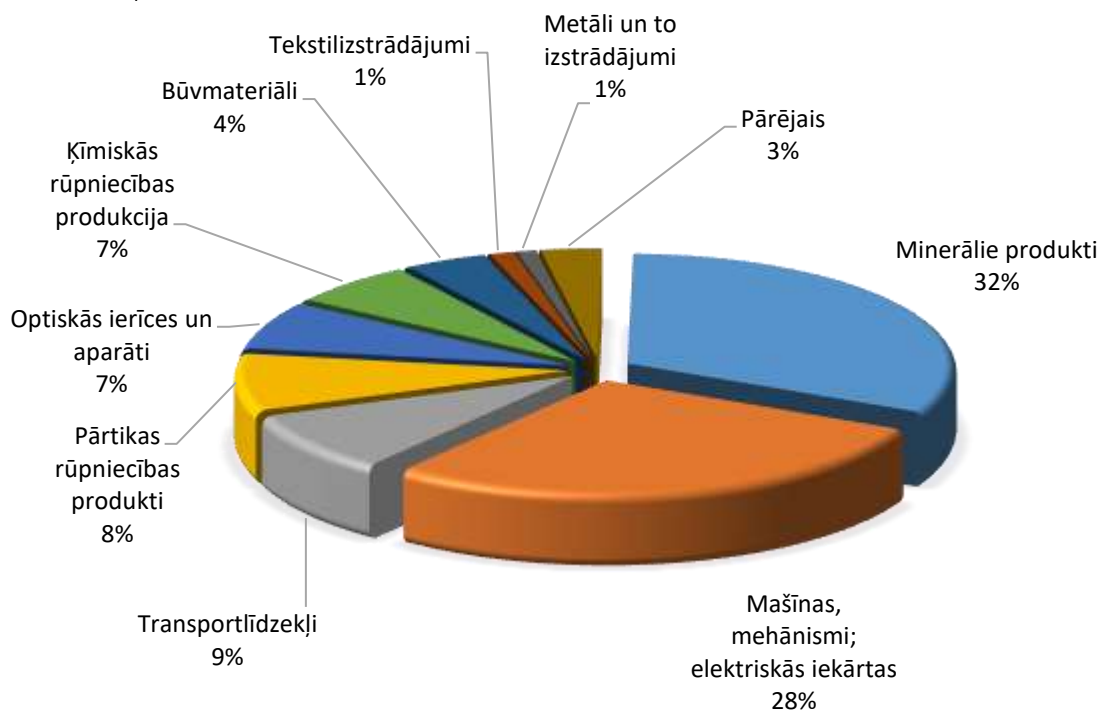
PREČU EKSPORTS SADALĪJUMĀ PA PREČU GRUPĀM (TŪKST. EUR)

Avots: Centrālā statistikas pārvalde

Preču grupa	2014	2015	2016	2017	2018	2019*	Izmaiņas, %
Minerālie produkti	905	1191	1561	1197	2160	2798	30
Mašīnas, mehānismi; elektriskās iekārtas	466	775	765	2387	2170	2476	14
Transportlīdzekļi	399	414	641	323	312	762	144
Pārtikas rūpniecības produkti	119	209	518	439	654	726	11
Optiskās ierīces un aparāti	33	34	102	181	170	610	260
Ķīmiskās rūpniecības produkcija	131	224	599	391	506	558	10
Būvmateriāli	158	237	348	363	358	364	2
Tekstilizstrādājumi	3	1	26	21	10	111	1002
Metāli un to izstrādājumi	17	26	32	130	66	87	31
Dzīvnieki un lopkopības produkcija	0	153	127	115	106	84	-20
Koksne un tās izstrādājumi	1158	1047	965	730	294	64	-78
Plastmasas un gumijas izstrādājumi	14	28	32	12	1	43	7310
Ādas izstrādājumi	8	11	9	13	18	25	35
Dažādas rūpniecības preces	72	79	74	61	25	22	-11
Papīra izstrādājumi	108	12	19	1	0	21	6336
Apavi, galvassegas un citi priekšmeti	0	0	0	0	0	10	
Pārējās preces	1	0	0	0	0	0	
Ieroči un munīcija	0	5	6	7	10	0	-100
Augu valsts produkti	0	0	44	14	0	0	
KOPĀ	3595	4446	5868	6384	6861	8762	28

PREČU EKSPORTS SADALĪJUMĀ PA PREČU GRUPĀM 2019. GADĀ

Avots: Centrālā statistikas pārvalde



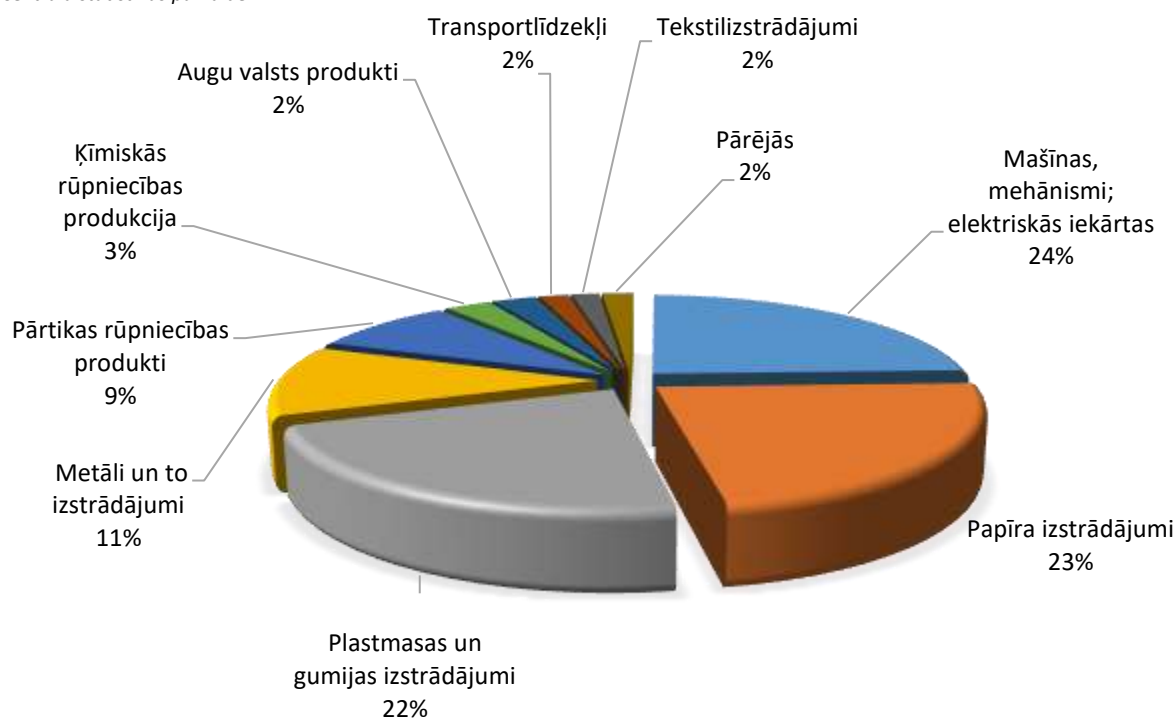
PREČU IMPORTS SADALĪJUMĀ PA PREČU GRUPĀM (TŪKST. EUR)

Avots: Centrālā statistikas pārvalde

Preču grupa	2014	2015	2016	2017	2018	2019*	Izmaiņas, %
Mašīnas, mehānismi; elektriskās iekārtas	342	374	347	696	690	1583	129
Papīra izstrādājumi	3479	2027	1116	1572	1470	1505	2
Plastmasas un gumijas izstrādājumi	98	126	245	326	434	1444	233
Metāli un to izstrādājumi	264	284	355	317	470	759	62
Pārtikas rūpniecības produkti	606	406	449	457	596	571	-4
Ķīmiskās rūpniecības produkcija	12	151	151	37	60	180	201
Augu valsts produkti	161	90	0	27	33	172	428
Transportlīdzekļi	14	3	0	57	11	117	985
Tekstilizstrādājumi	191	144	118	80	213	109	-49
Dažādas rūpniecības preces	384	387	138	40	42	53	26
Optiskās ierīces un aparāti	0	2	0	20	0	39	11248
Apavi, galvassegas un citi priekšmeti	0	1	0	5	4	24	530
Būvmateriāli	4	0	0	16	15	4	-76
Koksne un tās izstrādājumi	0	1	18	21	4	3	-32
Minerālie produkti	0	0	0	0	0	1	
Ādas izstrādājumi	0	0	0	0	0	0	-100
KOPĀ	5555	3997	2938	3673	4043	6564	62

PREČU IMPORTS SADALĪJUMĀ PA PREČU GRUPĀM 2019. GADĀ

Avots: Centrālā statistikas pārvalde

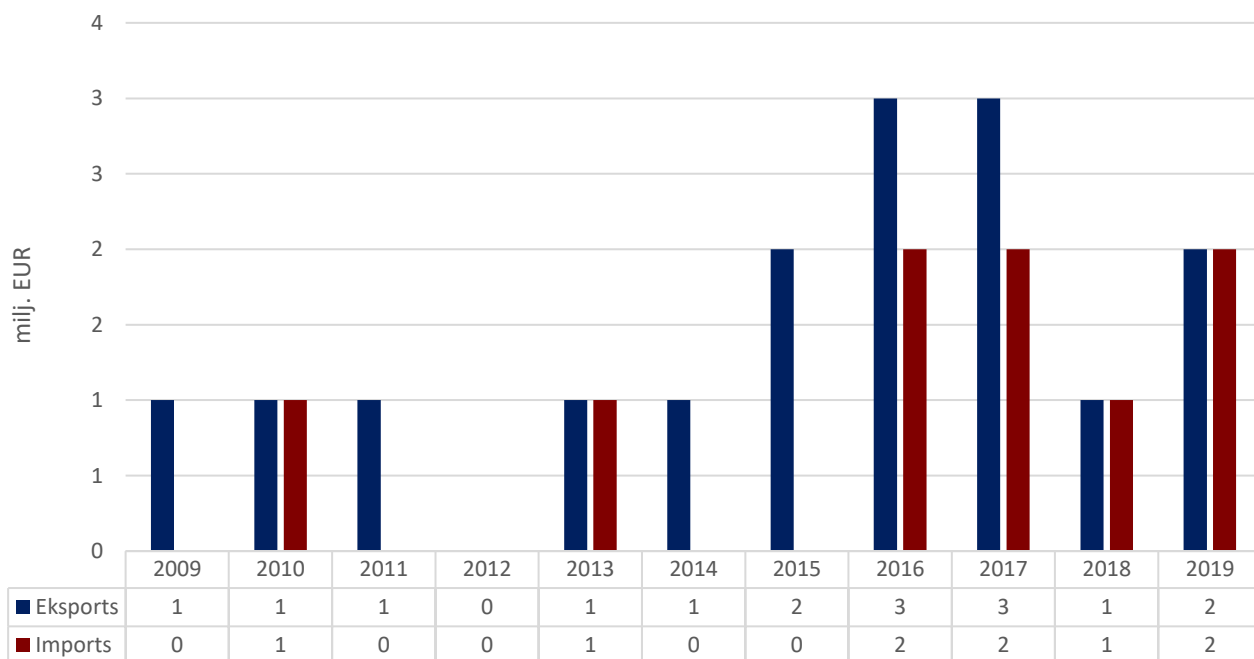


PAKALPOJUMU TIRDZNIECĪBA

PAKALPOJUMU EKSPORTA – IMPORTA DINAMIKA (MILJ. EUR)

Avots: Latvijas Banka

	2009	2010	2011	2012	2013	2014	2015	2016	2017	2018	2019
Eksports	1	1	1	0	1	1	2	3	3	1	2
Pieaugums, %		0	0	-100		0	100	50	0	-67	100
Imports	0	1	0	0	1	0	0	2	2	1	2
Pieaugums, %			-100			-100			0	-50	100
Saldo	1	0	1	0	0	1	2	1	1	0	0



INVESTĪCIJAS

SERBIJAS UZKRĀTĀS TIEŠĀS INVESTĪCIJAS LATVIJAS UZŅĒMUMU PAMATKAPITĀLĀ (TŪKST. EUR)

Avots: Lursoft (Dati aktualizēti 03.2020.)

