

Latvijas ekonomiskā sadarbība ar Rumāniju

KOPSAVILKUMS PAR ĀRĒJO TIRDZNICĪBU UN INVESTĪCIJĀM

Latvija / Valsts		2018 milj. EUR	2019 milj. EUR	IZMAIŅAS, %	ĪPATSVARŠ, %	Vieta
Kopējais	Eksports	34.7	45.2	30	0.2	42
	Imports	33.0	73.0	121	0.4	30
	Apgrozījums	67.7	118.3	75	0.3	31
	Saldo	1.7	-27.8	-1707		
Preces	Eksports	27.7	32.2	16	0.3	40
	Imports	28.0	69.0	147	0.4	28
Pakalpojumi*	Eksports	7	13	86	0.2	39
	Imports	5	4	-20	0.1	52
Ārvalstu tiešās investīcijas*	ĀTI Latvijā	1	3	200	0.02	52
	Latvijas uzņēmumu pamatkapitālā	0.5	0.5	67 uzņēmumi		63
	Latvijas ĀTI	8	11	38	0.7	23

- **2019. gadā** Latvijas kopējais **preču un pakalpojumu tirdzniecības apgrozījums** ar Rumāniju bija **118,3 milj. EUR**, kas ierindoja Rumāniju 31. vietā Latvijas ārējās tirdzniecības partneru starpā. **Kopējais preču un pakalpojumu eksports** uz Rumāniju bija **45,2 milj. EUR**, kas veido 0,2% no Latvijas kopējā eksporta, savukārt **preču un pakalpojumu imports – 73 milj. EUR**, kas veido 0,4% no Latvijas importa. Salīdzinājumā ar 2018. gadu eksports ir palielinājies par 30%, bet imports ir pieaudzis par 121%. 2019. gadā Rumānija bija Latvijas **42. nozīmīgākais eksporta** un **30. nozīmīgākais importa** partneris. **Tirdzniecības bilance** ar Rumāniju bija **negatīva (-27,8 milj. EUR)**.
- **2019. gadā** Latvijas **preču eksports** uz Rumāniju bija **32,2 milj. EUR**, kas ir par 16% vairāk nekā 2018. gadā, bet **imports no Rumānijas – 69 milj. EUR**, palielinoties par 147% salīdzinājumā ar iepriekšējo gadu.
- **2019. gadā** Latvijas **pakalpojumu eksports** uz Rumāniju bija **13 milj. EUR**, augot par 86%, bet **pakalpojumu imports – 4 milj. EUR**, kas kritās par 20% salīdzinājumā ar 2018. gadu.
- **2019. gada beigās** Rumānijas uzkrātās tiešās investīcijas Latvijā bija **3 milj. EUR**, savukārt **Latvijas uzkrātās tiešās investīcijas Rumānijā** bija **11 milj. EUR**.
- **2019. gada beigās** pēc investīcijām Latvijā reģistrēto uzņēmumu pamatkapitālā Rumānija ierindoja **63. vietā** ar kopējo investīciju apjomu **0,5 milj. EUR** un **67 aktīviem uzņēmumiem**.

* Sākot ar 2017. gada 13. jūliju, ārējā parāda, maksājumu bilances, starptautisko investīciju bilances, starptautiskās pakalpojumu tirdzniecības, tiešo investīciju un starptautisko rezervju matricas dati publicēti veselos miljonos eiro.

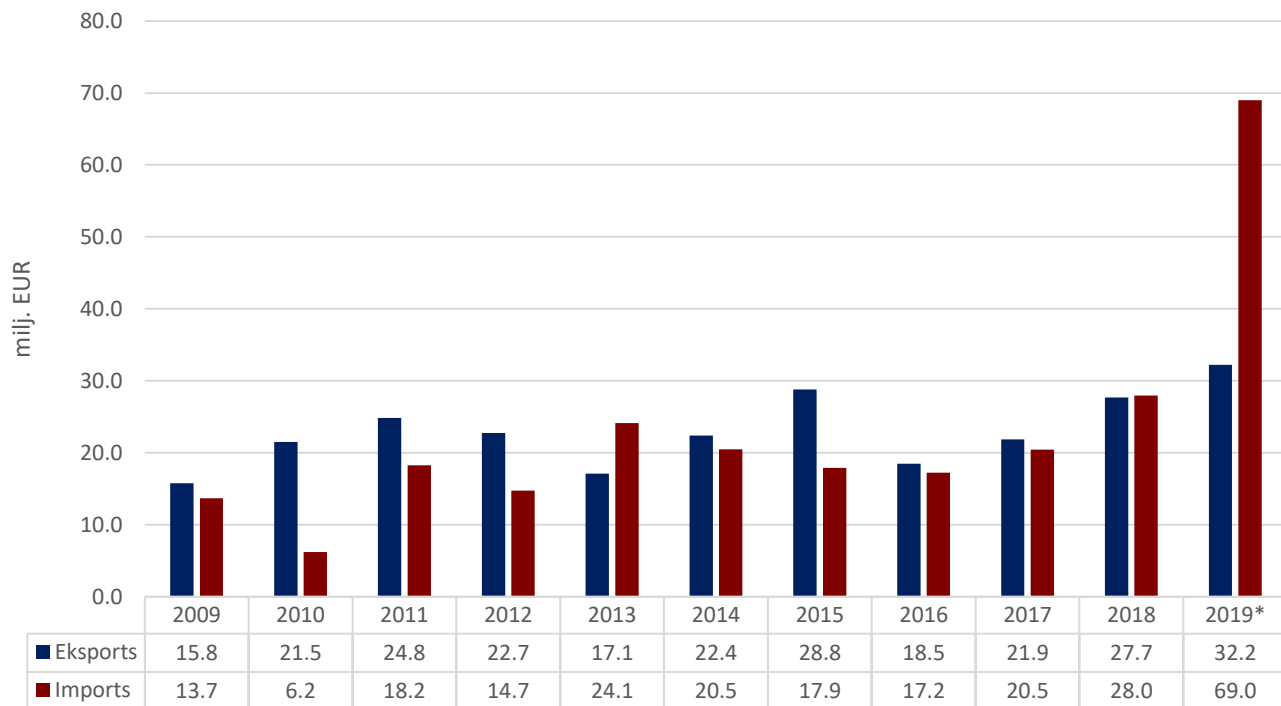
PREČU TIRDZNIECĪBA

PREČU EKSPORTA – IMPORTA DINAMIKA (MILJ. EUR)

Avots: Centrālā statistikas pārvalde

	2009	2010	2011	2012	2013	2014	2015	2016	2017	2018	2019*
Eksports	15.8	21.5	24.8	22.7	17.1	22.4	28.8	18.5	21.9	27.7	32.2
Pieaugums, %		37	15	-8	-25	31	29	-36	18	27	16
Imports	13.7	6.2	18.2	14.7	24.1	20.5	17.9	17.2	20.5	28.0	69.0
Pieaugums, %		-55	194	-19	64	-15	-12	-4	19	37	147
Saldo	2.1	15.3	6.6	8.0	-7.0	1.9	10.9	1.2	1.4	-0.3	-36.8

*operatīvie dati



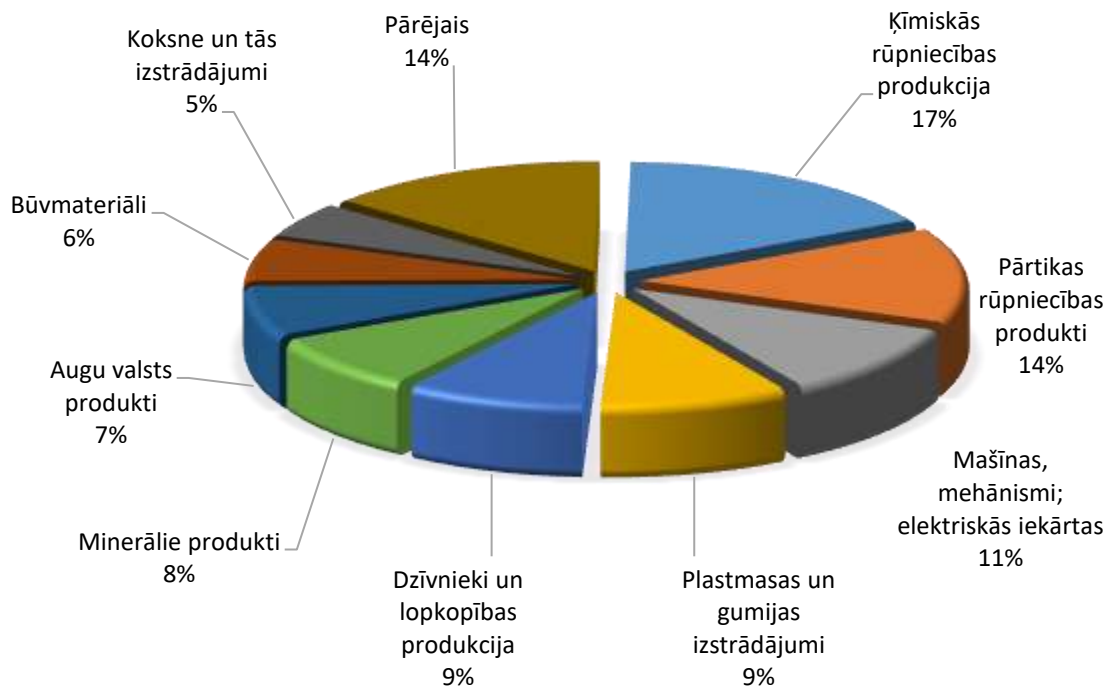
PREČU EKSPORTS SADALĪJUMĀ PA PREČU GRUPĀM (TŪKST. EUR)

Avots: Centrālā statistikas pārvalde

Preču grupa	2014	2015	2016	2017	2018	2019*	Izmaiņas, %
Ķīmiskās rūpniecības produkcija	2160	2363	2776	2581	3107	5474	76
Pārtikas rūpniecības produkti	1639	1417	1312	2883	4096	4448	9
Mašīnas, mehānismi; elektriskās iekārtas	9999	15144	2642	2452	2891	3355	16
Plastmasas un gumijas izstrādājumi	1030	670	292	342	1193	2992	151
Dzīvnieki un lopkopības produkcija	1047	614	1997	2951	2669	2815	5
Minerālie produkti	919	745	892	2458	2624	2604	-1
Augu valsts produkti	158	682	197	353	1147	2331	103
Būvmateriāli	1021	1105	1585	2102	1793	1991	11
Koksne un tās izstrādājumi	1756	2636	3047	2135	2609	1647	-37
Transportlīdzekļi	199	173	552	615	2203	1409	-36
Metāli un to izstrādājumi	756	950	881	791	911	1090	20
Dažādas rūpniecības preces	1196	1059	818	867	840	777	-8
Optiskās ierīces un aparāti	145	753	517	774	918	608	-34
Tekstilizstrādājumi	90	176	390	203	268	339	27
Papīra izstrādājumi	217	281	527	298	313	292	-7
Apavi, galvassegas un citi priekšmeti	1	1	4	13	30	48	59
Ādas izstrādājumi	27	11	50	59	55	28	-48
Dārgakmeņi un dārgmetāli	0	3	0	0	0	0	81
Tauki un eļļas	0	0	0	1	2	0	-100
Ieroči un munīcija	23	0	0	11	29	0	-100
KOPĀ	22381	28784	18477	21889	27699	32247	16

PREČU EKSPORTS SADALĪJUMĀ PA PREČU GRUPĀM 2019. GADĀ

Avots: Centrālā statistikas pārvalde



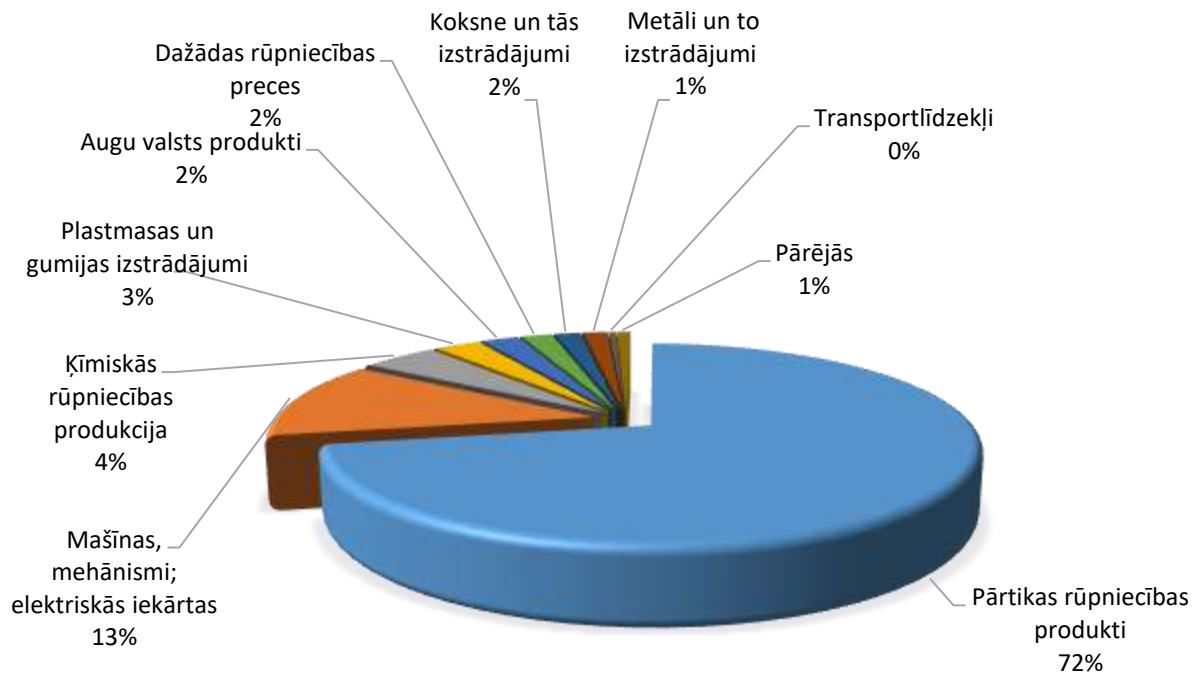
PREČU IMPORTS SADALĪJUMĀ PA PREČU GRUPĀM (TŪKST. EUR)

Avots: Centrālā statistikas pārvalde

Preču grupa	2014	2015	2016	2017	2018	2019*	Izmaiņas, %
Pārtikas rūpniecības produkti	4878	5076	6837	9849	10793	49496	359
Mašīnas, mehānismi; elektriskās iekārtas	5778	5614	5097	4470	4848	8686	79
Ķīmiskās rūpniecības produkcija	2666	1938	1781	2057	2944	3142	7
Plastmasas un gumijas izstrādājumi	146	432	482	1016	1702	1899	12
Augu valsts produkti	762	179	25	7	1697	1568	-8
Dažādas rūpniecības preces	790	631	261	422	650	1282	97
Koksne un tās izstrādājumi	1007	1207	1010	1082	981	1076	10
Metāli un to izstrādājumi	1401	998	624	530	678	1016	50
Transportlīdzekļi	1124	585	503	170	3173	270	-91
Būvmateriāli	32	136	59	168	193	183	-5
Tekstilizstrādājumi	1684	953	368	364	106	143	34
Dzīvnieki un lopkopības produkcija	79	47	47	0	0	50	
Ādas izstrādājumi	0	2	9	55	82	44	-46
Optiskās ierīces un aparāti	34	28	57	22	44	42	-5
Minerālie produkti	0	0	0	47	0	36	
Papīra izstrādājumi	58	62	79	70	65	36	-45
Apavi, galvassegas un citi priekšmeti	33	33	7	29	16	36	130
Dārgakmeņi un dārgmetāli	0	0	0	101	0	0	
KOPĀ	20473	17921	17246	20459	27971	69005	147

PREČU IMPORTS SADALĪJUMĀ PA PREČU GRUPĀM 2019. GADĀ

Avots: Centrālā statistikas pārvalde

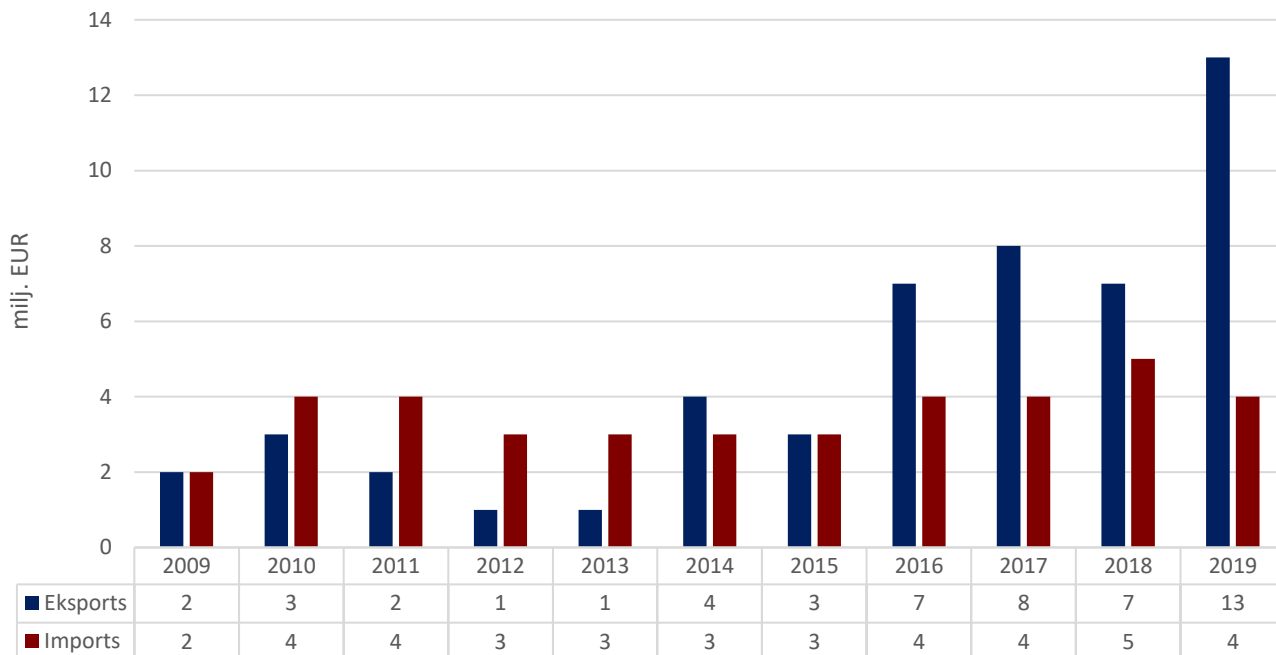


PAKALPOJUMU TIRDZNIECĪBA

PAKALPOJUMU EKSPORTA – IMPORTA DINAMIKA (MILJ. EUR)

Avots: Latvijas Banka

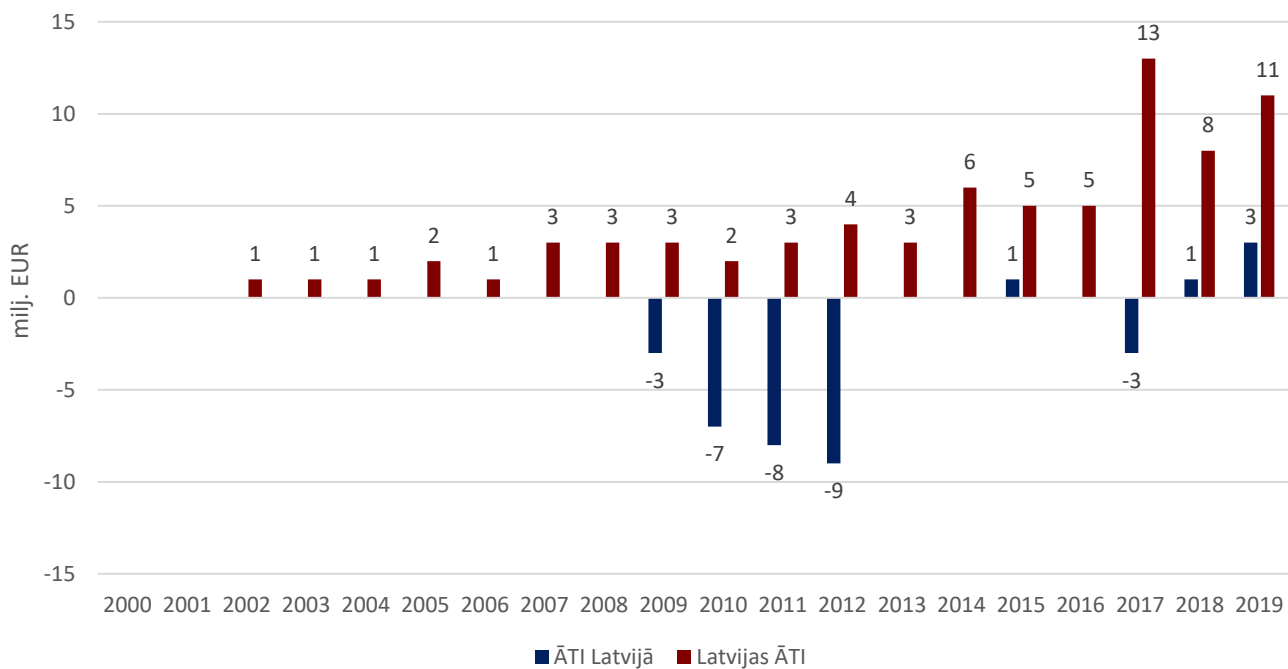
	2009	2010	2011	2012	2013	2014	2015	2016	2017	2018	2019
Eksports	2	3	2	1	1	4	3	7	8	7	13
Pieaugums, %		50	-33	-50	0	300	-25	133	14	-13	86
Imports	2	4	4	3	3	3	3	4	4	5	4
Pieaugums, %		100	0	-25	0	0	0	33	0	25	-20
Saldo	0	-1	-2	-2	-2	1	0	3	4	2	9



INVESTĪCIJAS

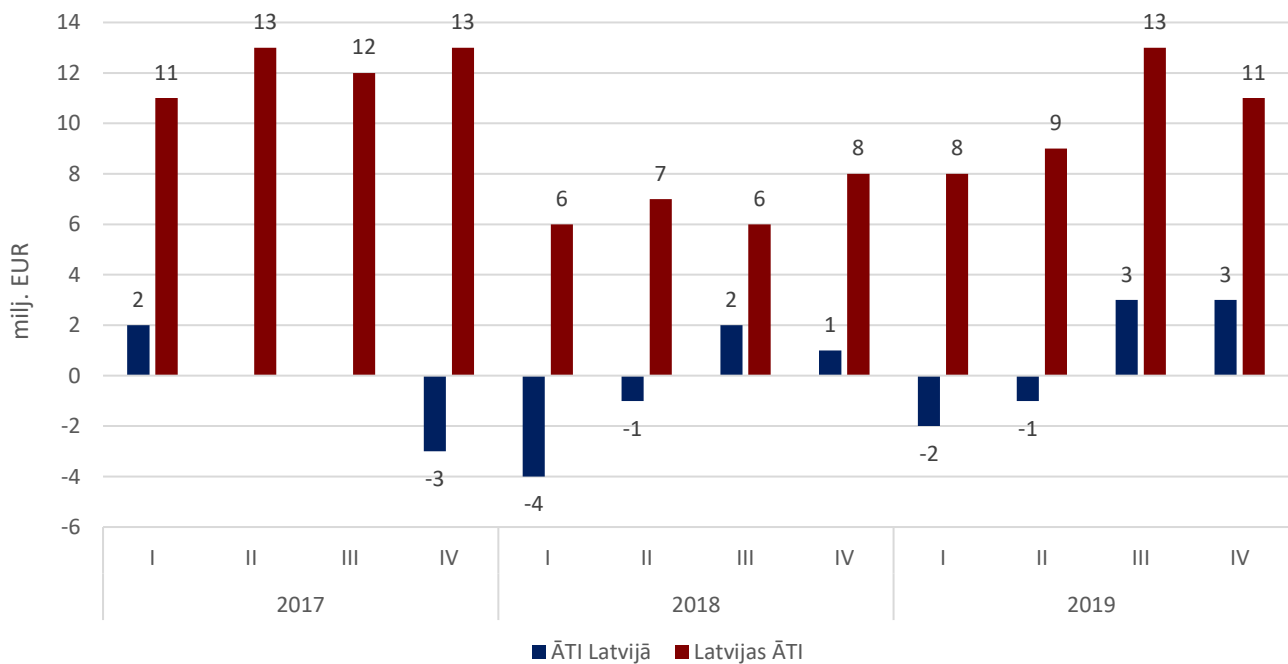
RUMĀNIJAS UN LATVIJAS UZKRĀTĀS TIEŠĀS INVESTĪCIJAS PA GADIEM (MILJ. EUR)

Avots: Latvijas Banka



RUMĀNIJAS UN LATVIJAS UZKRĀTĀS TIEŠĀS INVESTĪCIJAS PA CETURKŠŅIEM (MILJ. EUR)

Avots: Latvijas Banka



RUMĀNIJAS UZKRĀTĀS TIEŠĀS INVESTĪCIJAS LATVIJAS UZŅĒMUMU PAMATKAPITĀLĀ (MILJ. EUR)

Avots: Lursoft (Dati aktualizēti 03.2020.)

