

Latvijas ekonomiskā sadarbība ar Portugāli

KOPSAVILKUMS PAR ĀRĒJO TIRDZniecību UN INVESTĪCIJĀM

Latvija / Valsts		2018 milj. EUR	2019 milj. EUR	IZMAINĀS, %	ĪPATSVARŠ, %	Vieta
Kopējais	Eksports	24.1	32.1	33	0.2	50
	Imports	28.8	38.0	32	0.2	37
	Apgrozījums	52.9	70.1	32	0.2	46
	Saldo	-4.7	-5.9	25		
Preces	Eksports	20.1	26.1	30	0.2	44
	Imports	21.8	30.0	37	0.2	34
Pakalpojumi*	Eksports	4	6	50	0.1	48
	Imports	7	8	14	0.3	44
Ārvalstu tiešās investīcijas*	ĀTI Latvijā	0	0			
	Latvijas uzņēmumu pamatkapitālā	45.3 tūkst. EUR	92.5 tūkst. EUR	24 uzņēmumi		78
	Latvijas ĀTI	0	0			

- **2019. gadā** Latvijas kopējais **preču un pakalpojumu tirdzniecības apgrozījums** ar Portugāli bija **70,1 milj. EUR**, kas ierindoja Portugāli 46. vietā Latvijas ārējās tirdzniecības partneru starpā. **Kopējais preču un pakalpojumu eksports** uz Portugāli bija **32,1 milj. EUR**, kas veido 0,2% no Latvijas kopējā eksporta, savukārt **preču un pakalpojumu imports** – **38 milj. EUR**, kas veido 0,2% no Latvijas importa. Salīdzinājumā ar 2018. gadu eksports ir palielinājies par 33%, bet imports audzis par 32%. 2019. gadā Portugāle bija Latvijas **50. nozīmīgākais eksporta** un **37. nozīmīgākais importa** partneris. **Tirdzniecības bilance** ar Portugāli bija **negatīva (-5,9 milj. EUR)**.
- **2019. gadā** Latvijas **preču eksports** uz Portugāli bija **26,1 milj. EUR**, kas ir par 30% vairāk nekā 2018. gadā, bet **imports no Portugāles** – **30 milj. EUR**, palielinoties par 37% salīdzinājumā ar iepriekšējo gadu.
- **2019. gadā** Latvijas **pakalpojumu eksports** uz Portugāli bija **6 milj. EUR**, kas pieauga par 50%, bet **pakalpojumu imports** – **8 milj. EUR**, palielinoties par 14% salīdzinājumā ar 2018. gadu.
- **2019. gada beigās** Portugāles tiešās investīcijas Latvijā un **Latvijas uzkrātās tiešās investīcijas** Portugālē netika reģistrētas, vai arī to apjoms bija mazāks par 1 milj. EUR.
- **2019. gada beigās** pēc investīcijām Latvijā reģistrēto uzņēmumu pamatkapitālā Portugāle ierindojas **78. vietā** ar kopējo investīciju apjomu **92,5 tūkst. EUR** un **24** aktīviem uzņēmumiem.

* Sākot ar 2017. gada 13. jūliju, ārējā parāda, maksājumu bilances, starptautisko investīciju bilances, starptautiskās pakalpojumu tirdzniecības, tiešo investīciju un starptautisko rezervju matricas dati publicēti veselos miljonos eiro.

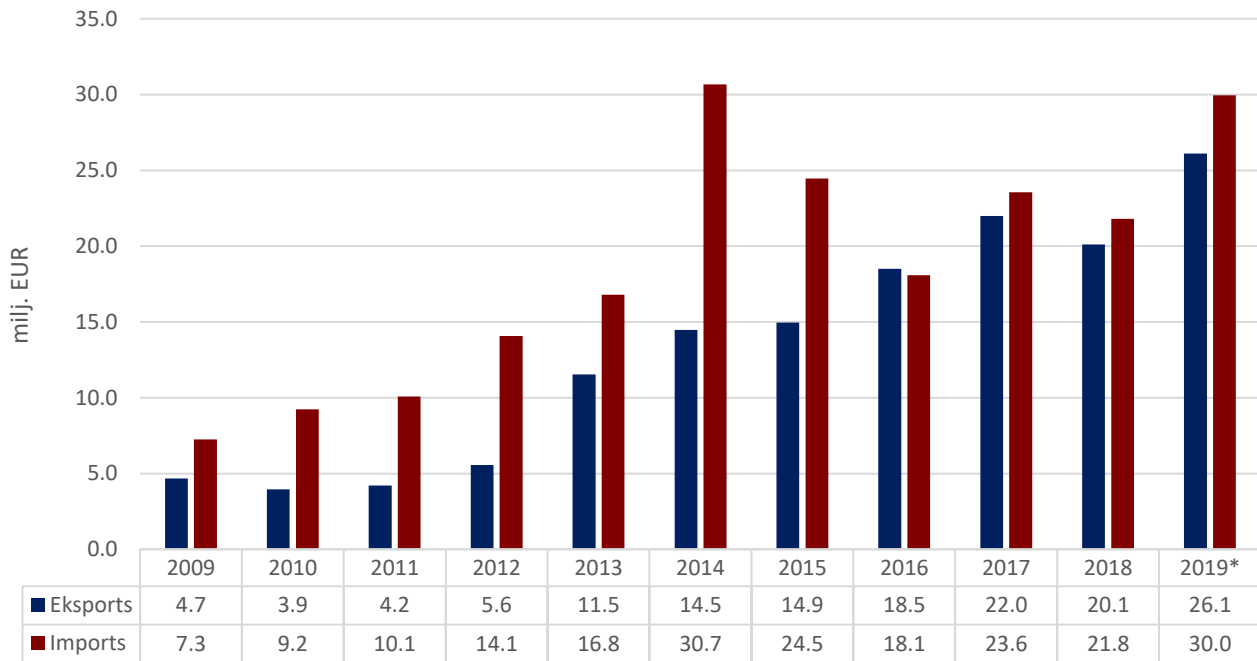
PREČU TIRDZNIECĪBA

PREČU EKSPORTA – IMPORTA DINAMIKA (MILJ. EUR)

Avots: Centrālā statistikas pārvalde

	2009	2010	2011	2012	2013	2014	2015	2016	2017	2018	2019*
Eksports	4.7	3.9	4.2	5.6	11.5	14.5	14.9	18.5	22.0	20.1	26.1
Pieaugums, %		-15	7	32	108	25	3	24	19	-8	30
Imports	7.3	9.2	10.1	14.1	16.8	30.7	24.5	18.1	23.6	21.8	30.0
Pieaugums, %		27	9	40	19	83	-20	-26	30	-7	37
Saldo	-2.6	-5.3	-5.9	-8.5	-5.2	-16.2	-9.5	0.4	-1.6	-1.7	-3.9

*operatīvie dati



PREČU EKSPORTS SADALĪJUMĀ PA PREČU GRUPĀM (TŪKST. EUR)

Avots: Centrālā statistikas pārvalde

Preču grupa	2014	2015	2016	2017	2018	2019*	Izmaiņas, %
Mašīnas, mehānismi; elektriskās iekārtas	3498	1923	3456	4194	5707	6835	20
Augu valsts produkti	1865	5076	6773	6363	942	5140	446
Koksne un tās izstrādājumi	1007	1591	2117	2018	1764	2774	57
Ķīmiskās rūpniecības produkcija	619	1496	951	2425	2012	2115	5
Tekstilizstrādājumi	2580	1655	1394	2195	2074	2106	2
Minerālie produkti	672	598	840	1191	1351	1296	-4
Dzīvnieki un lopkopības produkcija	64	70	117	303	1024	1199	17
Būvmateriāli	437	1138	1048	1044	1171	1185	1
Pārtikas rūpniecības produkti	333	374	351	639	749	1159	55
Transportlīdzekļi	320	400	204	251	1399	879	-37
Optiskās ierīces un aparāti	163	131	162	223	372	411	10
Metāli un to izstrādājumi	62	47	76	111	952	313	-67
Plastmasas un gumijas izstrādājumi	194	87	315	110	140	250	78
Dažādas rūpniecības preces	317	196	455	151	269	205	-24
Pārējās preces	2287	113	186	683	80	124	56
Papīra izstrādājumi	47	40	22	54	48	50	5
Apavi, galvassegas un citi priekšmeti	18	13	15	14	53	48	-9
Ādas izstrādājumi	0	0	19	5	8	7	-8
Tauki un eļļas	0	0	0	2	3	2	-19
Mākslas un antikvārie priekšmeti	0	1	1	0	2	0	-91
Dārgakmeņi un dārgmetāli	0	0	0	0	1	0	-100
Ieroči un munīcija	0	0	0	6	0	0	
KOPĀ	14483	14949	18503	21983	20121	26099	30

PREČU EKSPORTS SADALĪJUMĀ PA PREČU GRUPĀM 2019. GADĀ

Avots: Centrālā statistikas pārvalde



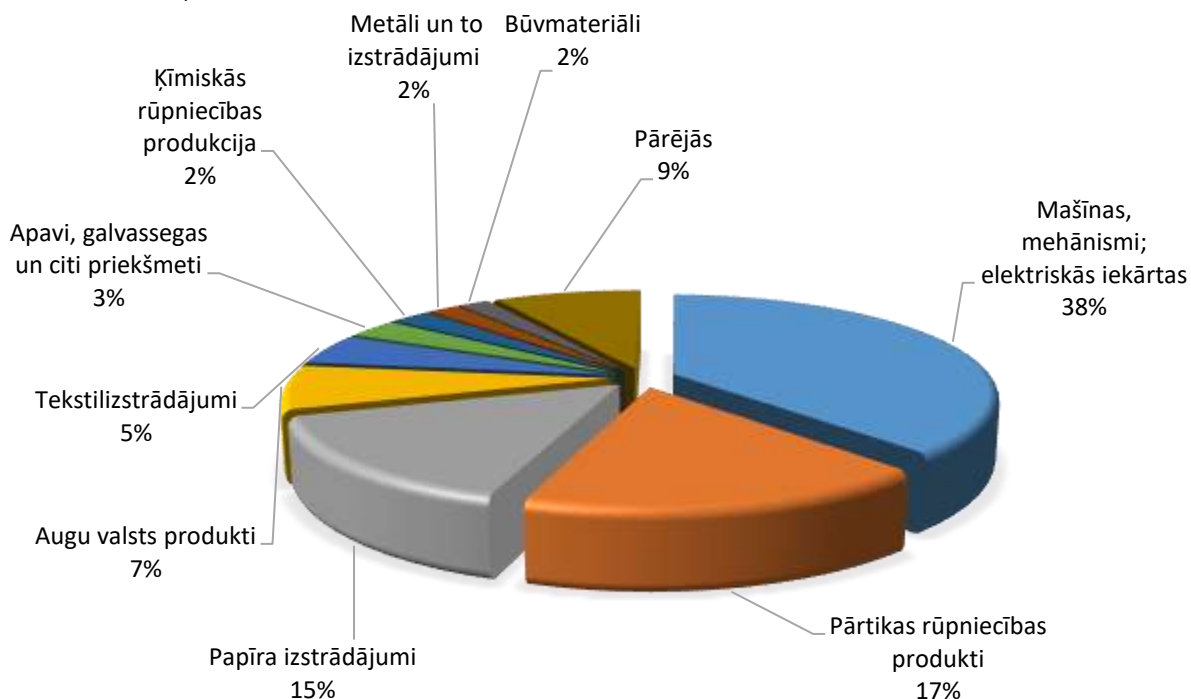
PREČU IMPORTS SADALĪJUMĀ PA PREČU GRUPĀM (TŪKST. EUR)

Avots: Centrālā statistikas pārvalde

Preču grupa	2014	2015	2016	2017	2018	2019*	Izmaiņas, %
Mašīnas, mehānismi; elektriskās iekārtas	14580	9533	3597	8585	6424	11329	76
Pārtikas rūpniecības produkti	455	532	1458	2792	2452	5130	109
Papīra izstrādājumi	4399	4780	5624	4576	5225	4430	-15
Augu valsts produkti	331	415	1044	1572	1170	2146	83
Tekstilizstrādājumi	1785	1588	1520	2090	1514	1492	-1
Apavi, galvassegas un citi priekšmeti	398	293	454	422	1027	930	-9
Ķīmiskās rūpniecības produkcija	326	405	292	321	621	727	17
Metāli un to izstrādājumi	901	1525	613	594	574	569	-1
Būvmateriāli	1505	695	590	427	653	558	-15
Dažādas rūpniecības preces	553	449	705	746	459	557	21
Plastmasas un gumijas izstrādājumi	302	155	265	379	429	512	19
Koksne un tās izstrādājumi	418	372	627	182	301	460	53
Ādas izstrādājumi	142	14	240	515	471	454	-4
Optiskās ierīces un aparāti	97	90	688	116	145	247	71
Transportlīdzekļi	144	93	279	87	131	212	61
Dārgakmeņi un dārgmetāli	187	6	89	148	212	188	-11
Dzīvnieki un lopkopības produkcija	4144	3517	3	1	0	19	17648
Tauki un eļļas	0	0	0	1	1	0	-94
KOPĀ	30670	24463	18091	23553	21807	29959	37

PREČU IMPORTS SADALĪJUMĀ PA PREČU GRUPĀM 2019. GADĀ

Avots: Centrālā statistikas pārvalde

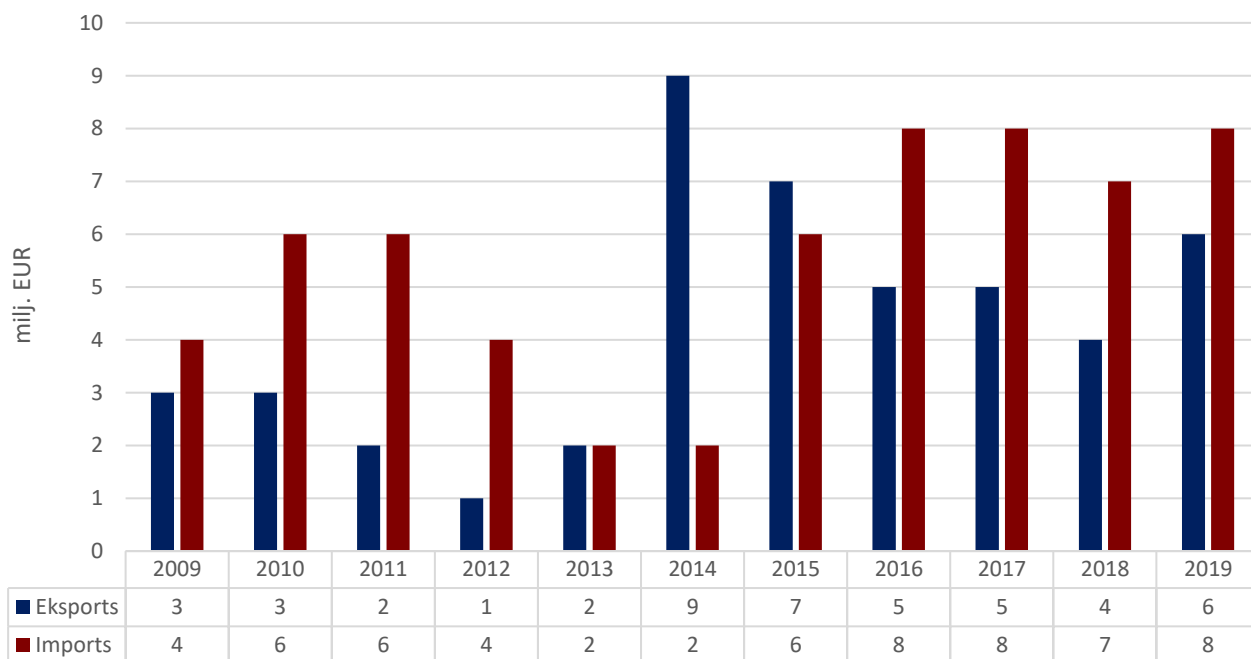


PAKALPOJUMU TIRDZNIECĪBA

PAKALPOJUMU EKSPORTA – IMPORTA DINAMIKA (MILJ. EUR)

Avots: Latvijas Banka

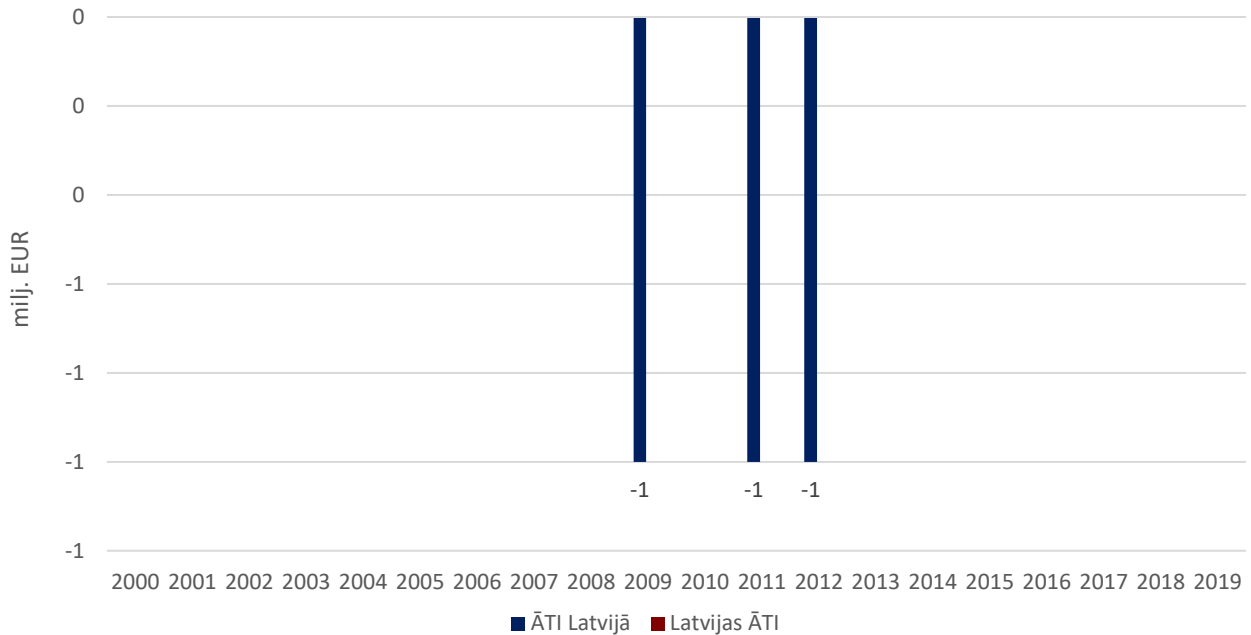
	2009	2010	2011	2012	2013	2014	2015	2016	2017	2018	2019
Eksports	3	3	2	1	2	9	7	5	5	4	6
Pieaugums, %		0	-33	-50	100	350	-22	-29	0	-20	50
Imports	4	6	6	4	2	2	6	8	8	7	8
Pieaugums, %		50	0	-33	-50	0	200	33	0	-13	14
Saldo	-1	-3	-4	-3	0	7	1	-3	-3	-3	-2



INVESTĪCIJAS

PORTUGĀLES UN LATVIJAS UZKRĀTĀS TIEŠĀS INVESTĪCIJAS PA GADIEM (MILJ. EUR)

Avots: Latvijas Banka



PORTUGĀLES UZKRĀTĀS TIEŠĀS INVESTĪCIJAS LATVIJAS UZŅĒMUMU PAMATKAPITĀLĀ (TŪKST. EUR)

Avots: Lursoft (Dati aktualizēti 03.2020.)

