

Latvijas ekonomiskā sadarbība ar Nīderlandi

KOPSAVILKUMS PAR ĀRĒJO TIRDZniecību UN INVESTĪCIJĀM

Latvija / Valsts		2018 milj. EUR	2019 milj. EUR	IZMAINĀS, %	ĪPATSVARŠ, %	Vieta
Kopējais	Eksports	407.1	495.4	22	2.7	9
	Imports	619.9	686.1	11	3.6	7
	Apgrozījums	1027.0	1181.5	15	3.2	9
	Saldo	-212.8	-190.7	-10		
Preces	Eksports	286.1	348.4	22	2.7	9
	Imports	551.9	621.1	13	3.9	7
Pakalpojumi*	Eksports	121	147	21	2.6	13
	Imports	68	65	-4	2.1	13
Ārvalstu tiešās investīcijas*	ĀTI Latvijā	1088	1127	4	7.1	4
	Latvijas uzņēmumu pamatkapitālā	642.7	639.6	401 uzņēmums		2
	Latvijas ĀTI	99	101	2	6.4	4

- **2019. gadā** Latvijas kopējais **preču un pakalpojumu tirdzniecības apgrozījums** ar Nīderlandi bija **1,2 miljardi EUR**, kas ierindoja Nīderlandi 9. vietā Latvijas ārējās tirdzniecības partneru starpā. **Kopējais preču un pakalpojumu eksports** uz Nīderlandi bija **495,4 milj. EUR**, kas veido 2,7% no Latvijas kopējā eksporta, savukārt **preču un pakalpojumu imports** – **686,1 milj. EUR**, kas veido 3,6% no Latvijas importa. Salīdzinājumā ar 2018. gadu eksports ir palielinājies par 22%, bet imports ir audzis par 11%. 2019. gadā Nīderlande bija Latvijas **9. nozīmīgākais eksporta** un **7. nozīmīgākais importa** partneris. **Tirdzniecības bilance** ar Nīderlandi bija **negatīva (-190,7 milj. EUR)**.
- **2019. gadā** Latvijas **preču eksports** uz Nīderlandi bija **348,4 milj. EUR**, kas ir par 22% vairāk nekā 2018. gadā, bet **imports no Nīderlandes** – **621,1 milj. EUR**, augot par 13% salīdzinājumā ar iepriekšējo gadu.
- **2019. gadā** Latvijas **pakalpojumu eksports** uz Nīderlandi bija **147 milj. EUR**, palielinoties par 21%, bet **pakalpojumu imports** – **65 milj. EUR**, kas samazinājās par 4% salīdzinājumā ar 2018. gadu.
- **2019. gada beigās** Nīderlandes uzkrātās tiešās investīcijas Latvijā bija **1,1 miljards EUR**, savukārt Latvijas uzkrātās tiešās investīcijas Nīderlandē bija **101 milj. EUR**.
- **2019. gada beigās** pēc investīcijām Latvijā reģistrēto uzņēmumu pamatkapitālā Nīderlande ierindojas **2. vietā** ar kopējo investīciju apjomu **639,6 milj. EUR** un **401 uzņēmumu**.

* Sākot ar 2017. gada 13. jūliju, ārējā parāda, maksājumu bilances, starptautisko investīciju bilances, starptautiskās pakalpojumu tirdzniecības, tiešo investīciju un starptautisko rezervju matricas dati publicēti veselos miljonos eiro.

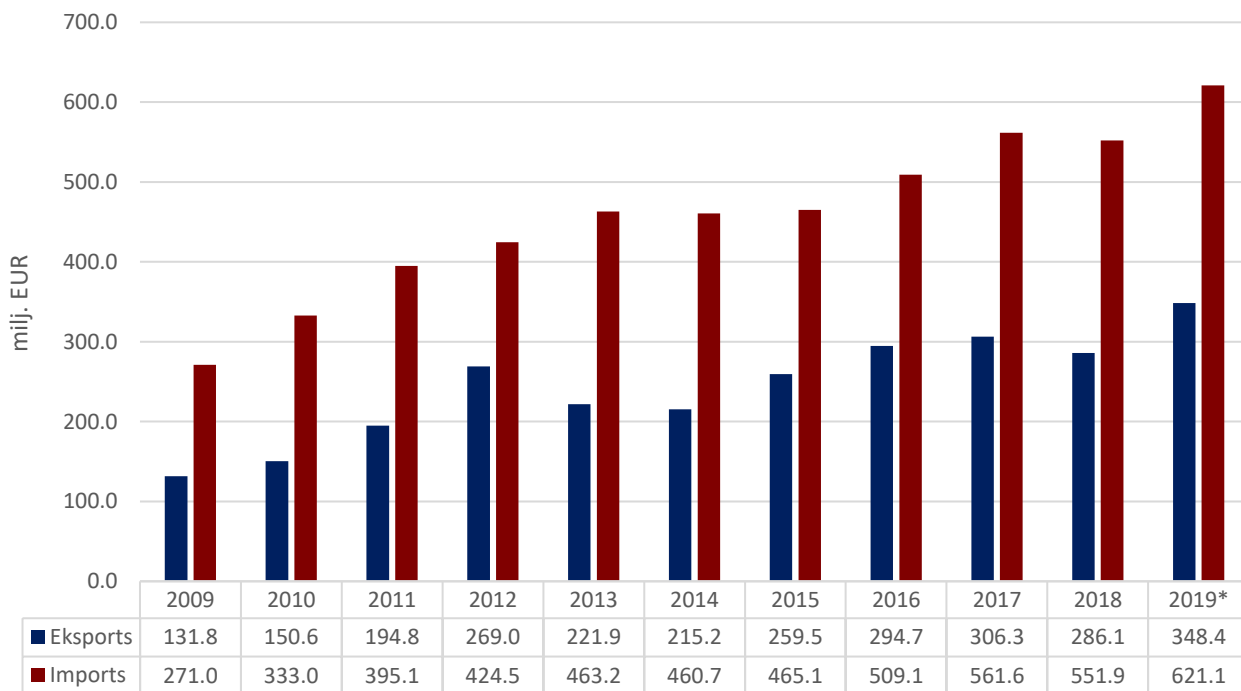
PREČU TIRDZNIECĪBA

PREČU EKSPORTA – IMPORTA DINAMIKA (MILJ. EUR)

Avots: Centrālā statistikas pārvalde

	2009	2010	2011	2012	2013	2014	2015	2016	2017	2018	2019*
Eksports	131.8	150.6	194.8	269.0	221.9	215.2	259.5	294.7	306.3	286.1	348.4
Pieaugums, %		14	29	38	-18	-3	21	14	4	-7	22
Imports	271.0	333.0	395.1	424.5	463.2	460.7	465.1	509.1	561.6	551.9	621.1
Pieaugums, %		23	19	7	9	-1	1	9	10	-2	13
Saldo	-139.2	-182.4	-200.3	-155.5	-241.3	-245.5	-205.6	-214.4	-255.3	-265.8	-272.7

*operatīvie dati



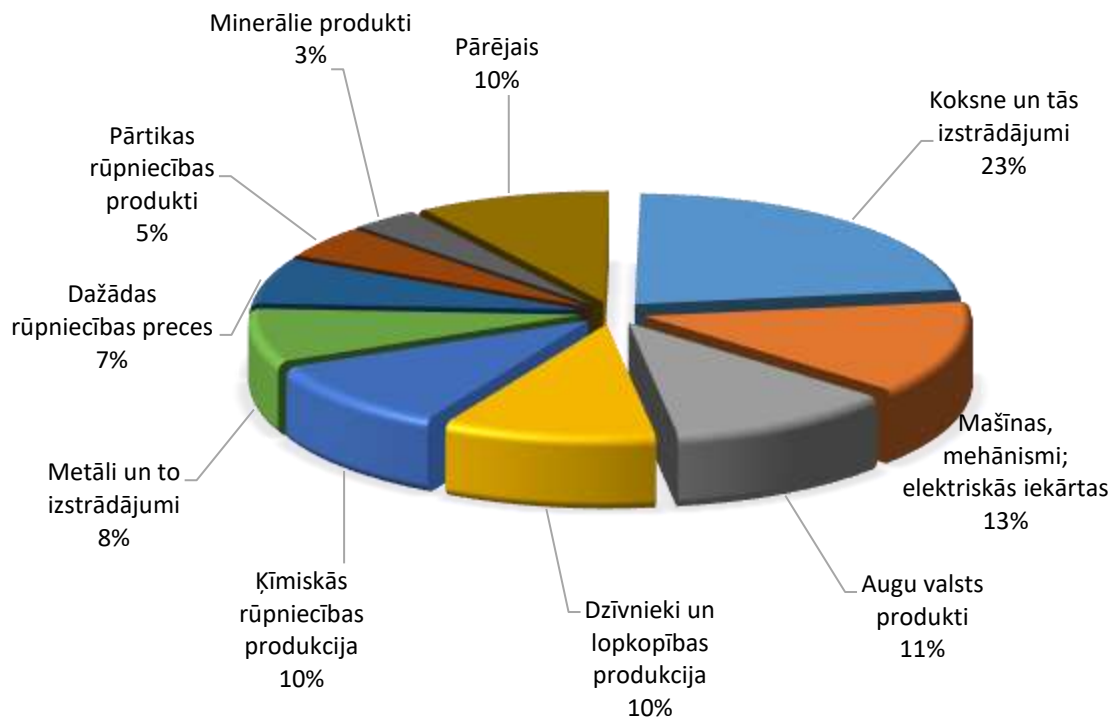
PREČU EKSPORTS SADALĪJUMĀ PA PREČU GRUPĀM (TŪKST. EUR)

Avots: Centrālā statistikas pārvalde

Preču grupa	2014	2015	2016	2017	2018	2019*	Izmaiņas, %
Koksne un tās izstrādājumi	75877	79703	82554	84891	90582	78929	-13
Mašīnas, mehānismi; elektriskās iekārtas	25699	28207	33627	37190	38769	47091	21
Augu valsts produkti	22851	41367	68831	49254	10814	38955	260
Dzīvnieki un lopkopības produkcija	27205	37237	33736	38506	41509	36353	-12
Ķīmiskās rūpniecības produkcija	6883	11054	13375	17882	14009	35250	152
Metāli un to izstrādājumi	9193	10167	13179	14173	21617	26878	24
Dažādas rūpniecības preces	9107	9439	11916	14764	17295	23162	34
Pārtikas rūpniecības produkti	2479	4261	5164	9110	8204	16352	99
Minerālie produkti	20119	16236	8687	17159	12880	11822	-8
Transportlīdzekļi	3204	6002	5668	6145	9578	10133	6
Plastmasas un gumijas izstrādājumi	4148	6820	6851	5884	5906	7262	23
Optiskās ierīces un aparāti	3637	4587	3419	4000	6925	5455	-21
Papīra izstrādājumi	1222	1493	2389	2101	2798	4378	56
Būvmateriāli	833	927	1630	1876	2177	3240	49
Tekstilizstrādājumi	1313	1125	2522	2351	1374	1903	38
Pārējās preces	184	446	359	410	540	620	15
Apavi, galvassegas un citi priekšmeti	159	39	105	197	244	292	20
Tauki un eļļas	0	0	16	19	614	179	-71
Ādas izstrādājumi	1042	344	637	373	228	138	-39
Dārgakmeņi un dārgmetāli	35	35	20	31	29	24	-18
Mākslas un antikvārie priekšmeti	23	18	10	4	12	9	-26
KOPĀ	215213	259505	294693	306321	286102	348426	22

PREČU EKSPORTS SADALĪJUMĀ PA PREČU GRUPĀM 2019. GADĀ

Avots: Centrālā statistikas pārvalde



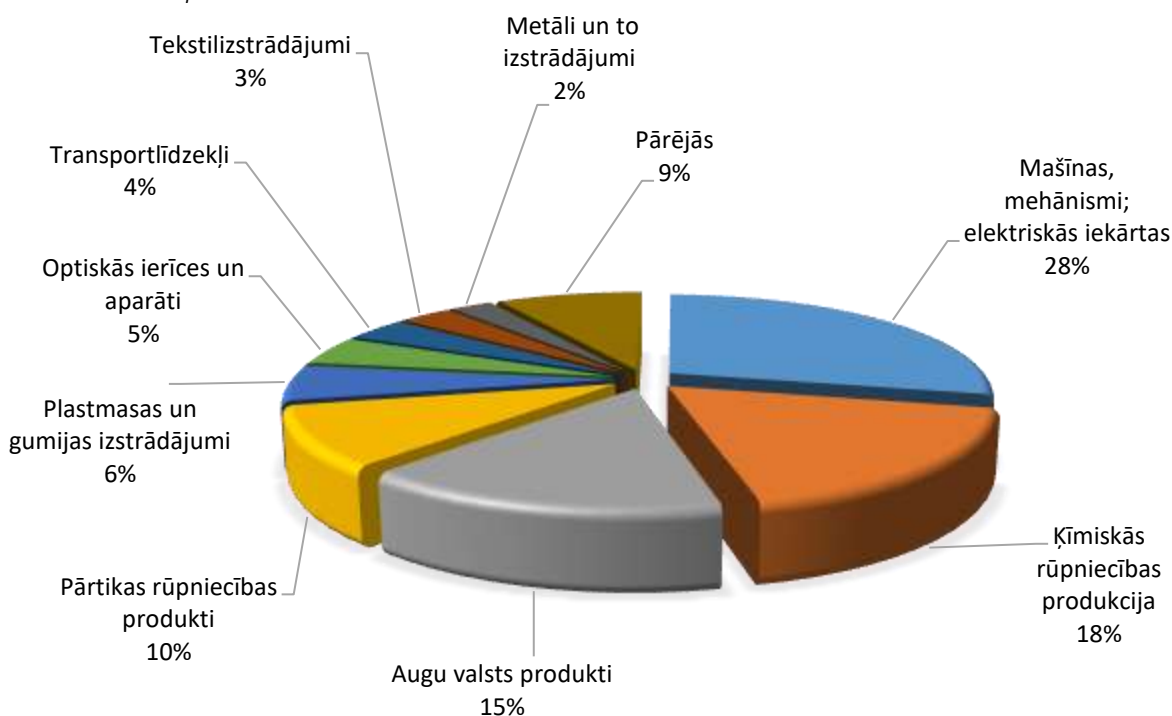
PREČU IMPORTS SADALĪJUMĀ PA PREČU GRUPĀM (TŪKST. EUR)

Avots: Centrālā statistikas pārvalde

Preču grupa	2014	2015	2016	2017	2018	2019*	Izmaiņas, %
Mašīnas, mehānismi; elektriskās iekārtas	124923	139875	140002	153264	155157	175192	13
Ķīmiskās rūpniecības produkcija	49653	56995	69224	69557	65840	111401	69
Augu valsts produkti	68153	76423	80741	91822	84924	95323	12
Pārtikas rūpniecības produkti	51489	44800	55686	58081	57330	60992	6
Plastmasas un gumijas izstrādājumi	31589	27477	28122	32623	35503	36025	1
Optiskās ierīces un aparāti	17868	20599	20360	22704	25822	28759	11
Transportlīdzekļi	19053	21160	31386	42551	30308	23540	-22
Tekstilizstrādājumi	24389	15964	21335	24309	26568	19836	-25
Metāli un to izstrādājumi	16461	15282	15665	18540	14287	15875	11
Dzīvnieki un lopkopības produkcija	12568	7393	7710	10125	12119	14446	19
Minerālie produkti	11937	9300	5886	4060	7482	8547	14
Apavi, galvassegas un citi priekšmeti	4796	7047	10585	9909	11922	8164	-32
Dažādas rūpniecības preces	13041	9116	8895	8972	7700	7920	3
Papīra izstrādājumi	7209	5514	4587	5475	5032	5836	16
Ādas izstrādājumi	2139	2148	3116	3491	6739	5086	-25
Būvmateriāli	3035	3569	3256	4301	3511	2337	-33
Tauki un eļļas	941	918	977	627	772	855	11
Koksne un tās izstrādājumi	860	1192	1323	1003	792	737	-7
Dārgakmeņi un dārgmetāli	615	296	276	225	98	116	17
Ieroči un munīcija	0	1	1	0	0	115	
Mākslas un antikvārie priekšmeti	16	0	0	0	16	0	-100
KOPĀ	460736	465071	509132	561638	551923	621104	13

PREČU IMPORTS SADALĪJUMĀ PA PREČU GRUPĀM 2019. GADĀ

Avots: Centrālā statistikas pārvalde

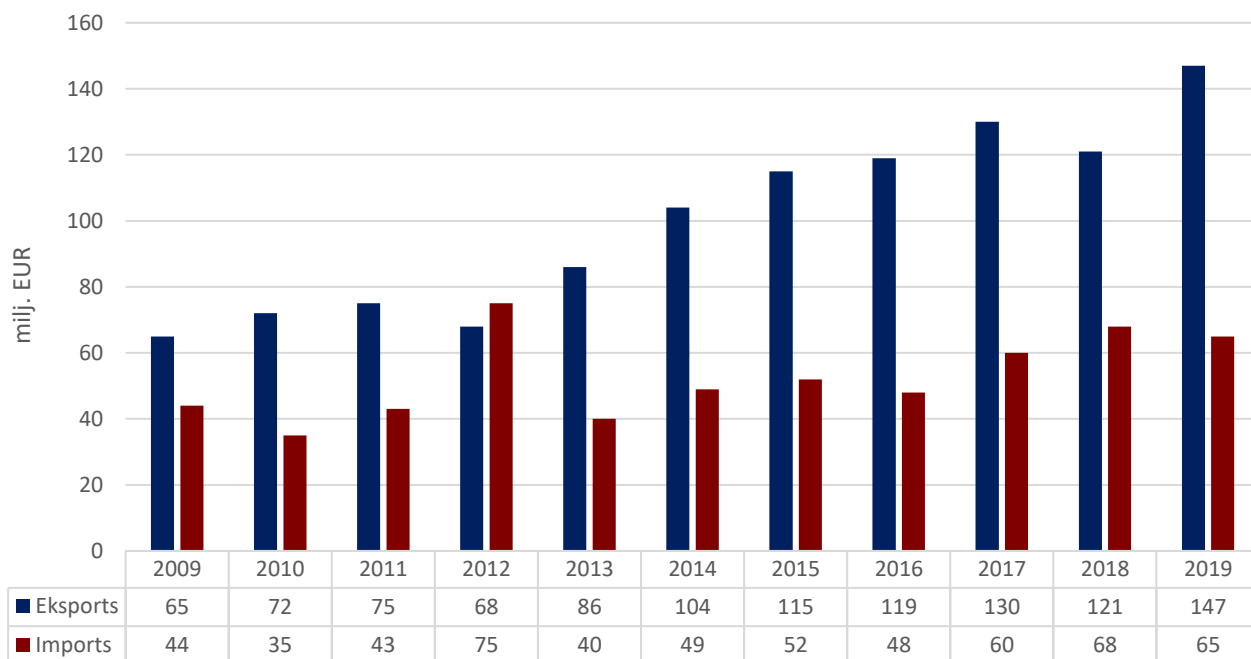


PAKALPOJUMU TIRDZNIECĪBA

PAKALPOJUMU EKSPORTA – IMPORTA DINAMIKA (MILJ. EUR)

Avots: Latvijas Banka

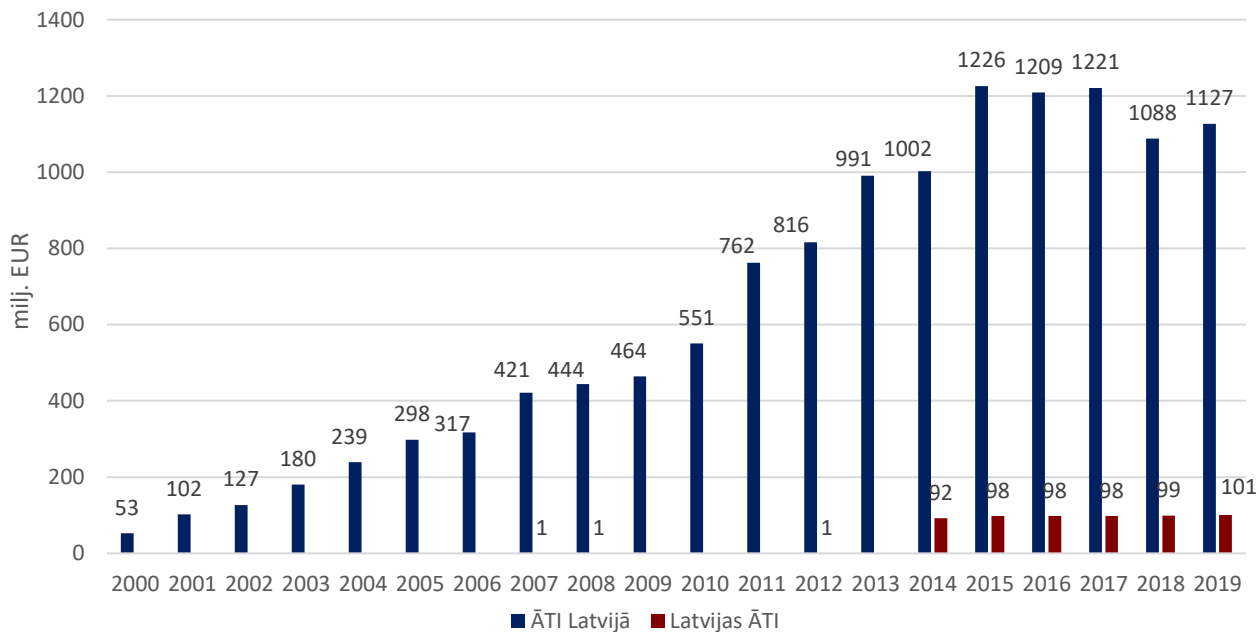
	2009	2010	2011	2012	2013	2014	2015	2016	2017	2018	2019
Eksports	65	72	75	68	86	104	115	119	130	121	147
Pieaugums, %		11	4	-9	26	21	11	3	9	-7	21
Imports	44	35	43	75	40	49	52	48	60	68	65
Pieaugums, %		-20	23	74	-47	23	6	-8	25	13	-4
Saldo	21	37	32	-7	46	55	63	71	70	53	82



INVESTĪCIJAS

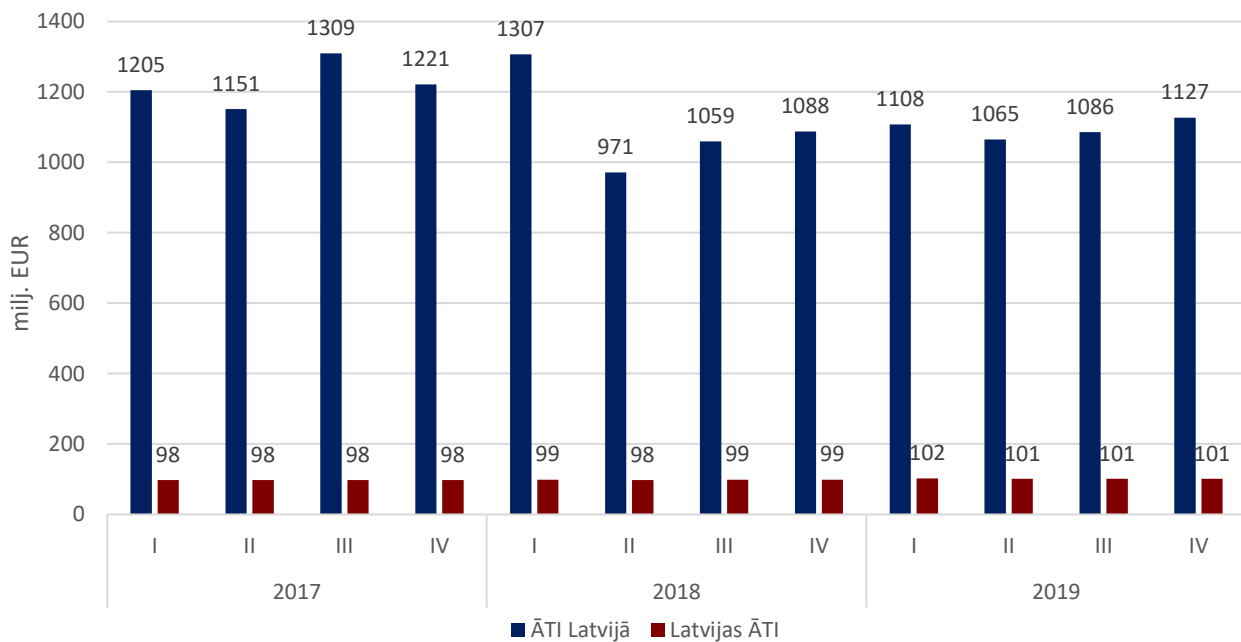
NĪDERLANDES - LATVIJAS UZKRĀTĀS TIEŠĀS INVESTĪCIJAS PA GADIEM (MILJ. EUR)

Avots: Latvijas Banka



NĪDERLANDES - LATVIJAS UZKRĀTĀS TIEŠĀS INVESTĪCIJAS PA CETURKŠŅIEM (MILJ. EUR)

Avots: Latvijas Banka



NĪDERLANDES UZKRĀTĀS TIEŠĀS INVESTĪCIJAS LATVIJAS UZŅĒMUMU PAMATKAPITĀLĀ (MILJ. EUR)

Avots: Lursoft (Dati aktualizēti 03.2020.)

