

Latvijas ekonomiskā sadarbība ar Moldovu

KOPSAVILKUMS PAR ĀRĒJO TIRDZniecību UN INVESTĪCIJĀM

Latvija / Valsts		2018 milj. EUR	2019 milj. EUR	IZMAINĀS, %	ĪPATSVARŠ, %	Vieta
Kopējais	Eksports	20.5	25.1	23	0.1	53
	Imports	7.0	9.5	34	0.1	56
	Apgrozījums	27.5	34.5	25	0.1	55
	Saldo	13.4	15.6	16		
Preces	Eksports	19.5	21.1	8	0.2	48
	Imports	6.0	7.5	23	0.05	50
Pakalpojumi*	Eksports	1	4	300	0.1	55
	Imports	1	2	100	0.1	62
Ārvalstu tiešās investīcijas*	ĀTI Latvijā	1	1	0	0.01	58
	Latvijas uzņēmumu pamatkapitālā	2.1	1.4	284 uzņēmumi		52
	Latvijas ĀTI	6	6	0	0.4	27

- **2019. gadā** Latvijas kopējais **preču un pakalpojumu tirdzniecības apgrozījums** ar Moldovu bija **34,5 milj. EUR**, kas ierindoja Moldovu 55. vietā Latvijas ārējās tirdzniecības partneru starpā. **Kopējais preču un pakalpojumu eksports** uz Moldovu bija **25,1 milj. EUR**, kas veido 0,1% no Latvijas kopējā eksporta, savukārt **preču un pakalpojumu imports** – **9,5 milj. EUR**, kas veido 0,1% no Latvijas importa. Salīdzinājumā ar 2018. gadu eksports ir pieaudzis par 23%, bet imports ir palielinājies par 34%. 2019. gadā Moldova bija Latvijas **53. nozīmīgākais eksporta** un **56. nozīmīgākais importa** partneris. **Tirdzniecības bilance** ar Moldovu bija **pozitīva (15,6 milj. EUR)**.
- **2019. gadā** Latvijas **preču eksports uz Moldovu** bija **21,1 milj. EUR**, kas ir par 8% vairāk nekā 2018. gadā, bet **imports no Moldovas** – **7,5 milj. EUR**, palielinoties par 23% salīdzinājumā ar iepriekšējo gadu.
- **2019. gadā** Latvijas **pakalpojumu eksports** uz Moldovu bija **4 milj. EUR**, **pakalpojumu imports** no Moldovas bija **2 milj. EUR**.
- **2019. gada beigās** **Moldovas uzkrātās tiešās investīcijas Latvijā** bija **1 milj. EUR**. **Latvijas uzkrātās investīcijas Moldovā** bija **6 milj. EUR**.
- **2019. gada beigās** pēc **investīcijām Latvijā reģistrēto uzņēmumu pamatkapitālā** Moldova ierindojas **52. vietā** ar kopējo investīciju apjomu **1,4 milj. EUR** un **284 aktīviem uzņēmumiem**.

* Sākot ar 2017. gada 13. jūliju, ārējā parāda, maksājumu bilances, starptautisko investīciju bilances, starptautiskās pakalpojumu tirdzniecības, tiešo investīciju un starptautisko rezervju matricas dati publicēti veselos miljonos eiro.

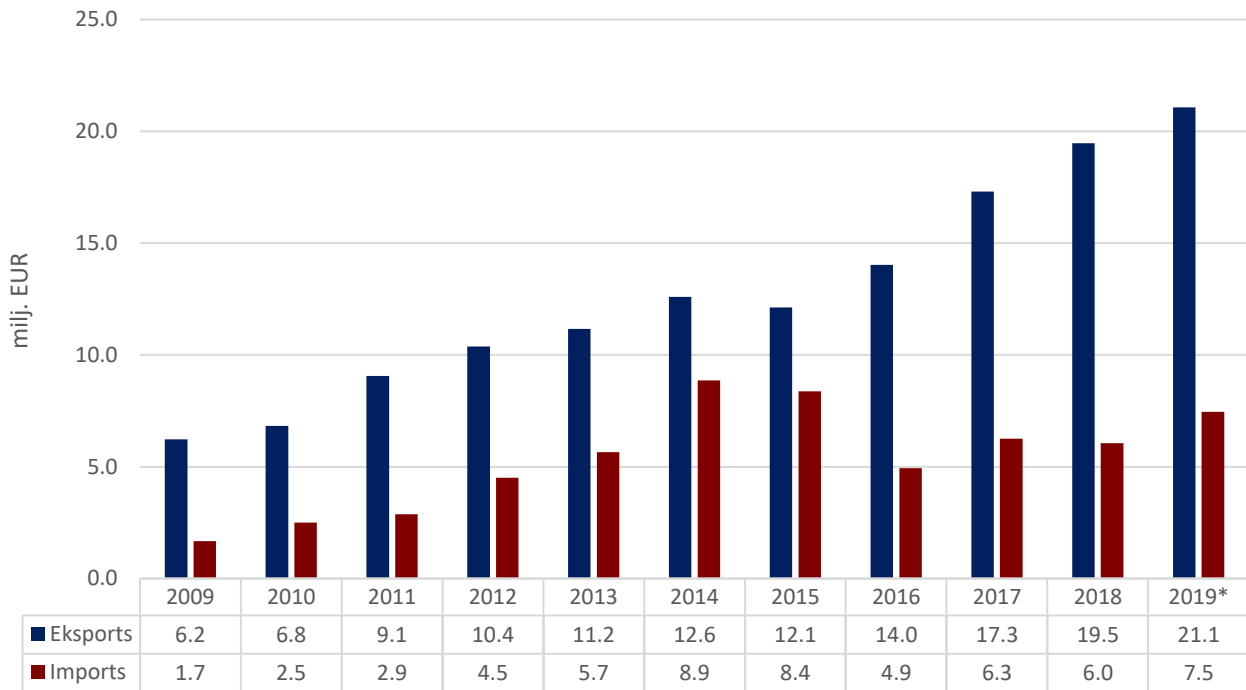
PREČU TIRDZNIECĪBA

PREČU EKSPORTA – IMPORTA DINAMIKA (MILJ. EUR)

Avots: Centrālā statistikas pārvalde

	2009	2010	2011	2012	2013	2014	2015	2016	2017	2018	2019*
Eksports	6.2	6.8	9.1	10.4	11.2	12.6	12.1	14.0	17.3	19.5	21.1
Pieaugums, %		10	33	15	8	13	-4	16	23	12	8
Imports	1.7	2.5	2.9	4.5	5.7	8.9	8.4	4.9	6.3	6.0	7.5
Pieaugums, %		49	15	57	25	57	-5	-41	27	-3	23
Saldo	4.5	4.3	6.2	5.9	5.5	3.7	3.7	9.1	11.0	13.4	13.6

*operatīvie dati



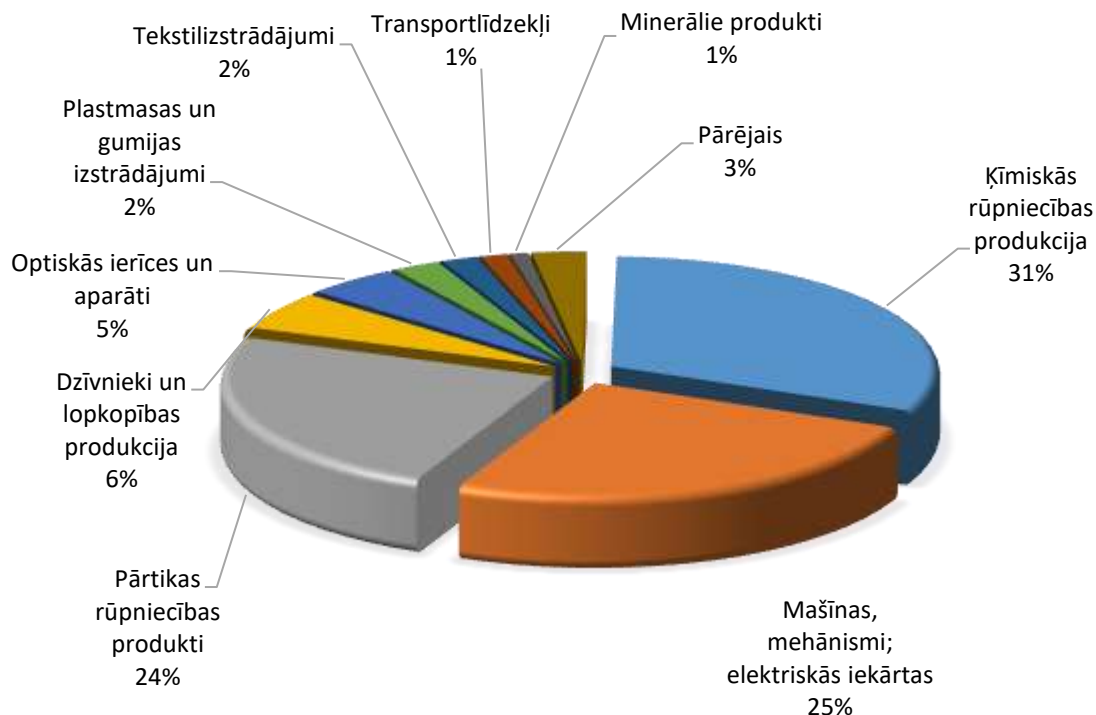
PREČU EKSPORTS SADALĪJUMĀ PA PREČU GRUPĀM (TŪKST. EUR)

Avots: Centrālā statistikas pārvalde

Preču grupa	2014	2015	2016	2017	2018	2019*	Izmaiņas, %
Ķīmiskās rūpniecības produkcija	4371	4707	5033	5895	5940	6588	11
Mašīnas, mehānismi; elektriskās iekārtas	2889	2012	2841	3809	4261	5304	24
Pārtikas rūpniecības produkti	2333	2787	2619	3952	4622	5065	10
Dzīvnieki un lopkopības produkcija	916	647	877	1064	1305	1177	-10
Optiskās ierīces un aparāti	301	600	662	449	683	982	44
Plastmasas un gumijas izstrādājumi	492	353	377	514	529	509	-4
Tekstilizstrādājumi	442	308	391	381	501	390	-22
Transportlīdzekļi	254	184	684	735	685	292	-57
Minerālie produkti	238	242	156	158	174	192	10
Metāli un to izstrādājumi	83	29	63	53	146	175	20
Papīra izstrādājumi	115	105	72	109	275	141	-49
Dažādas rūpniecības preces	72	62	148	55	216	111	-49
Tauki un eļļas	0	0	10	21	33	47	40
Augu valsts produkti	51	61	53	31	61	45	-27
Būvmateriāli	21	15	28	63	19	45	130
Ieroči un munīcija	8	0	0	0	0	5	
Koksne un tās izstrādājumi	1	5	8	7	10	3	-67
Apavi, galvassegas un citi priekšmeti	2	2	2	1	1	1	3
Ādas izstrādājumi	7	2	2	8	3	1	-70
Pārējās preces	0	5	0	0	0	0	
KOPĀ	12597	12126	14028	17304	19464	21072	8

PREČU EKSPORTS SADALĪJUMĀ PA PREČU GRUPĀM 2019. GADĀ

Avots: Centrālā statistikas pārvalde



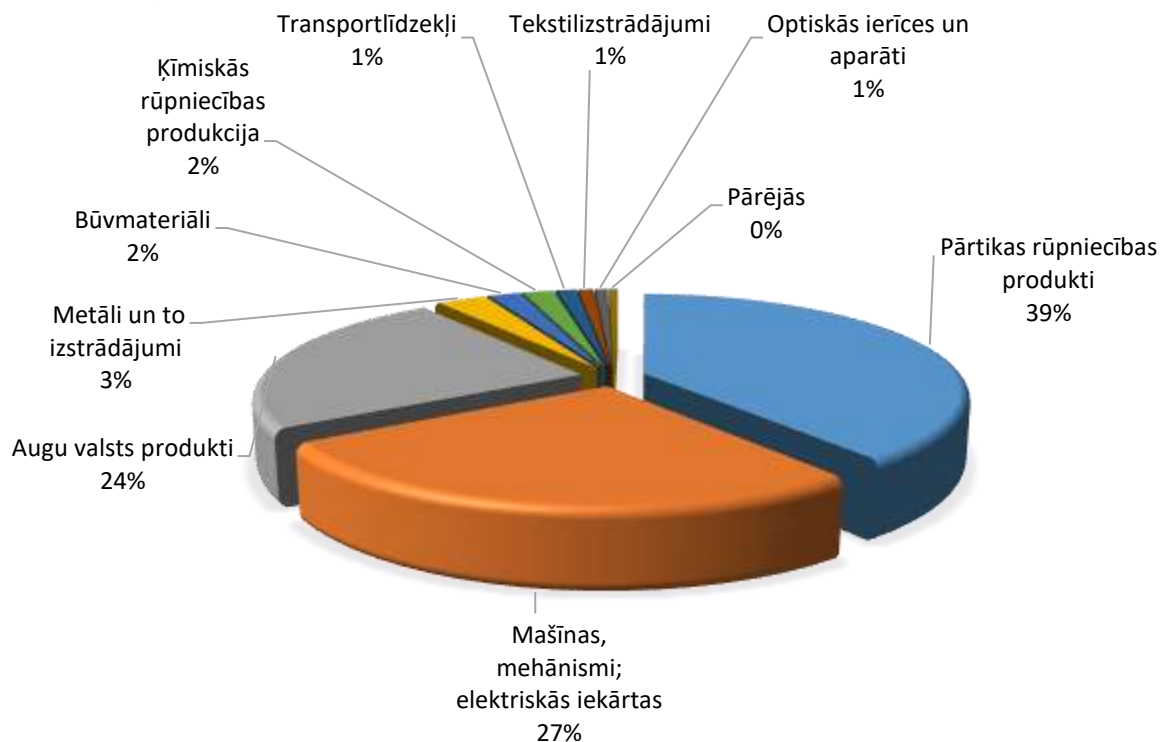
PREČU IMPORTS SADALĪJUMĀ PA PREČU GRUPĀM (TŪKST. EUR)

Avots: Centrālā statistikas pārvalde

Preču grupa	2014	2015	2016	2017	2018	2019*	Izmaiņas, %
Pārtikas rūpniecības produkti	2771	3060	2868	2696	2829	2916	3
Mašīnas, mehānismi; elektriskās iekārtas	1881	1063	832	1471	1558	2005	29
Augu valsts produkti	532	478	614	1666	1228	1774	44
Metāli un to izstrādājumi	767	3	107	74	169	221	30
Būvmateriāli	23	24	26	5	9	143	1554
Ķīmiskās rūpniecības produkcija	70	330	110	89	144	140	-3
Transportlīdzekļi	2	2	3	4	3	90	2802
Tekstilizstrādājumi	46	31	35	90	20	69	248
Optiskās ierīces un aparāti	2746	3363	339	156	70	59	-16
Plastmasas un gumijas izstrādājumi	4	2	0	0	0	13	1340900
Tauki un eļļas	13	16	0	6	6	12	108
Dažādas rūpniecības preces	0	3	0	3	0	9	3091
Papīra izstrādājumi	0	0	0	1	0	1	7429
Koksne un tās izstrādājumi	0	0	0	0	0	1	
Minerālie produkti	0	0	1	0	11	0	-100
KOPĀ	8856	8377	4937	6260	6048	7454	23

PREČU IMPORTS SADALĪJUMĀ PA PREČU GRUPĀM 2019. GADĀ

Avots: Centrālā statistikas pārvalde

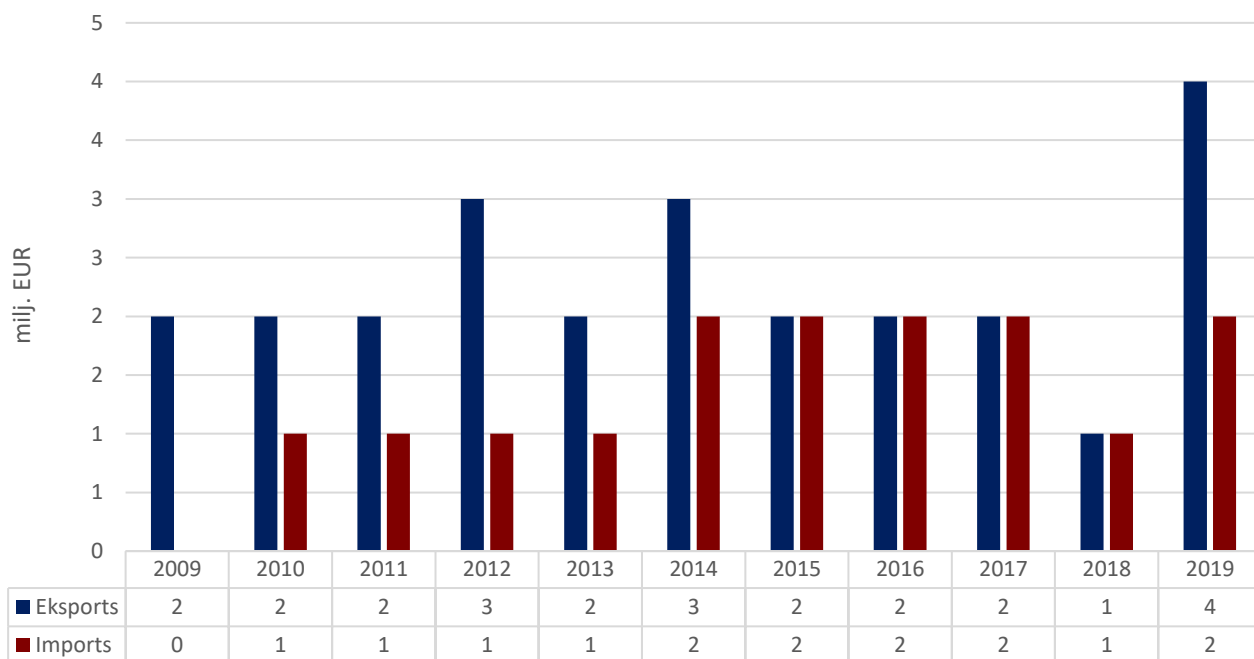


PAKALPOJUMU TIRDZNIECĪBA

PAKALPOJUMU EKSPORTA – IMPORTA DINAMIKA (MILJ. EUR)

Avots: Latvijas Banka

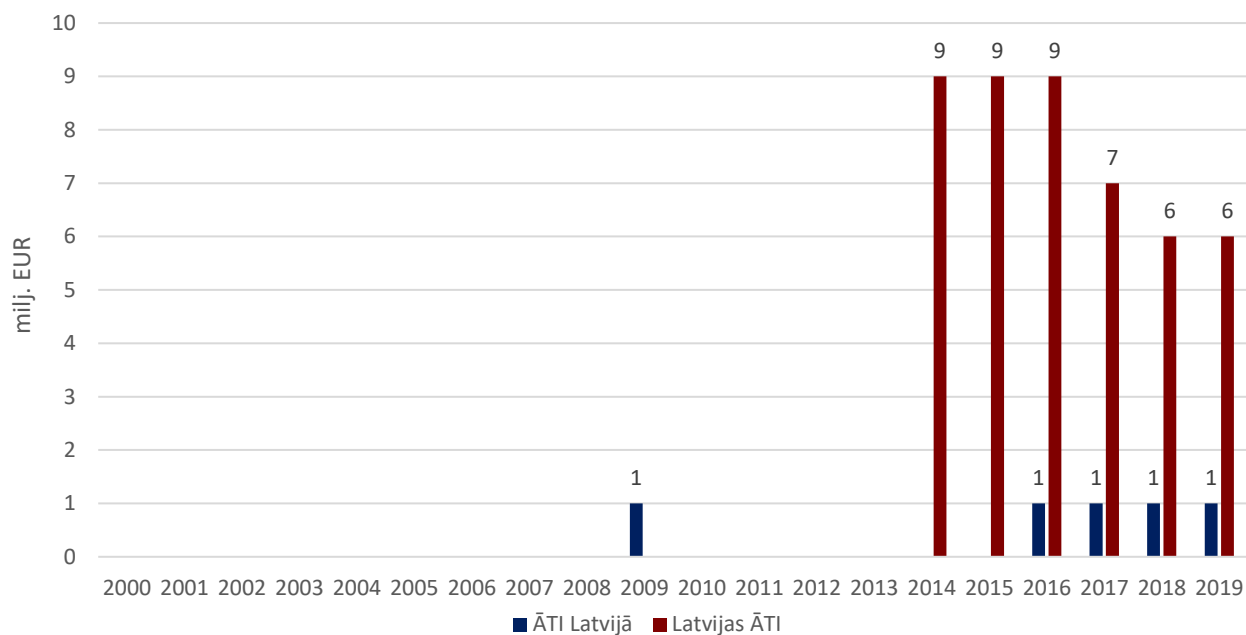
	2009	2010	2011	2012	2013	2014	2015	2016	2017	2018	2019
Eksports	2	2	2	3	2	3	2	2	2	1	4
Pieaugums, %		0	0	50	-33	50	-33	0	0	-50	300
Imports	0	1	1	1	1	2	2	2	2	1	2
Pieaugums, %			0	0	0	100	0	0	0	-50	100
Saldo	2	1	1	2	1	1	0	0	0	0	2



INVESTĪCIJAS

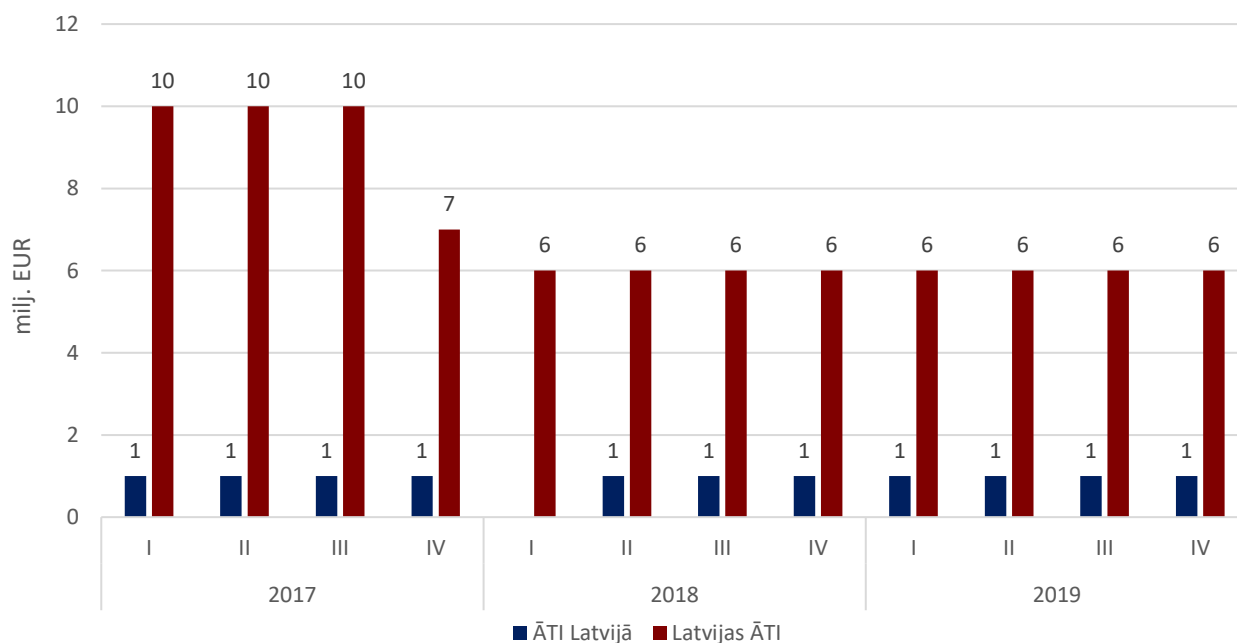
MOLDOVAS UN LATVIJAS UZKRĀTĀS TIEŠĀS INVESTĪCIJAS PA GADIEM (MILJ. EUR)

Avots: Latvijas Banka



MOLDOVAS UN LATVIJAS UZKRĀTĀS TIEŠĀS INVESTĪCIJAS PA CETURKŠĻIEM (MILJ. EUR)

Avots: Latvijas Banka



MOLDOVAS UZKRĀTĀS TIEŠĀS INVESTĪCIJAS LATVIJAS UZŅĒMUMU PAMATKAPITĀLĀ (MILJ. EUR)

Avots: Lursoft (Dati aktualizēti 03.2020.)

