

Latvijas ekonomiskā sadarbība ar Lietuvu

KOPSAVILKUMS PAR ĀRĒJO TIRDZniecību UN INVESTĪCIJĀM

Latvija / Valsts		2018 milj. EUR	2019 milj. EUR	IZMAINĀS, %	ĪPATSVARŠ, %	Vieta
Kopējais	Eksports	2506.5	2688.1	7	14.6	1
	Imports	3119.5	3186.7	2	16.9	1
	Apgrozījums	5626.1	5874.8	4	15.8	1
	Saldo	-613.0	-498.5	-19		
Preces	Eksports	2183.5	2209.1	1	17.3	1
	Imports	2747.5	2797.7	2	17.8	1
Pakalpojumi*	Eksports	323	479	48	8.5	3
	Imports	372	389	5	12.4	1
Ārvalstu tiešās investīcijas*	ĀTI Latvijā	975	1090	12	6.8	6
	Latvijas uzņēmumu pamatkapitālā	556.8	539.7	2119 uzņēmumi		6
	Latvijas ĀTI	473	324	-32	20.7	1

- **2019. gadā** Latvijas kopējais **preču un pakalpojumu tirdzniecības apgrozījums** ar Lietuvu bija **5,9 miljardi EUR**, kas ierindoja Lietuvu 1. vietā Latvijas ārējās tirdzniecības partneru starpā. **Kopējais preču un pakalpojumu eksports** uz Lietuvu bija **2,7 miljardi EUR**, kas veido 14,6% no Latvijas kopējā eksporta, savukārt **preču un pakalpojumu imports** – **3,2 miljardi EUR**, kas veido 16,9% no Latvijas importa. Salīdzinājumā ar 2018. gadu eksports ir palielinājies par 7%, bet imports ir palielinājies par 2%. 2019. gadā Lietuva bija Latvijas **1. nozīmīgākais eksporta** un **1. nozīmīgākais importa** partneris. **Tirdzniecības bilance** ar Lietuvu bija **negatīva (-498,5 milj. EUR)**.
- **2019. gadā** Latvijas **preču eksports** uz Lietuvu bija **2,2 miljardi EUR**, kas ir par 1% vairāk nekā 2018. gadā, **preču imports no Lietuvas** – **2,8 miljardi EUR**, kas palielinājies par 2% salīdzinājumā ar iepriekšējo gadu.
- **2019. gadā** Latvijas **pakalpojumu eksports** uz Lietuvu bija **479 milj. EUR**, pieaugot par 48%, bet **pakalpojumu imports** – **389 milj. EUR**, palielinoties par 5% salīdzinājumā ar 2018. gadu.
- **2019. gada beigās** Lietuvas uzkrātās tiešās investīcijas Latvijā bija **1,1 miljards EUR**. Savukārt Latvijas uzkrātās tiešās investīcijas Lietuvā bija **324 milj. EUR**.
- **2019. gada beigās** pēc investīcijām Latvijā reģistrēto uzņēmumu pamatkapitālā Lietuva ierindojās **6. vietā** ar kopējo investīciju apjomu **539,7 milj. EUR** un **2119 uzņēmumiem**.

* Sākot ar 2017. gada 13. jūliju, ārējā parāda, maksājumu bilances, starptautisko investīciju bilances, starptautiskās pakalpojumu tirdzniecības, tiešo investīciju un starptautisko rezervju matricas dati publicēti veselos miljonos eiro.

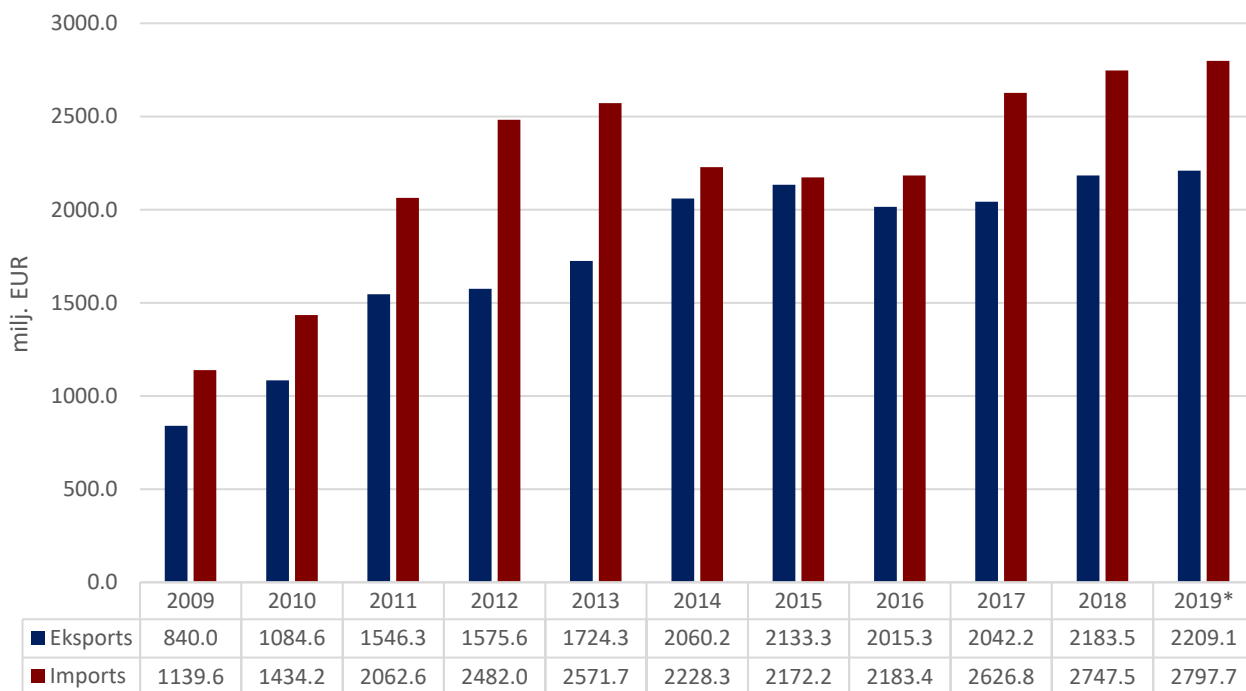
PREČU TIRDZNIECĪBA

PREČU EKSPORTA – IMPORTA DINAMIKA (MILJ. EUR)

Avots: Centrālā statistikas pārvalde

	2009	2010	2011	2012	2013	2014	2015	2016	2017	2018	2019*
Eksports	840.0	1084.6	1546.3	1575.6	1724.3	2060.2	2133.3	2015.3	2042.2	2183.5	2209.1
Pieaugums, %		29	43	2	9	19	4	-6	1	7	1
Imports	1139.6	1434.2	2062.6	2482.0	2571.7	2228.3	2172.2	2183.4	2626.8	2747.5	2797.7
Pieaugums, %		26	44	20	4	-13	-3	1	20	5	2
Saldo	-299.5	-349.7	-516.3	-906.4	-847.4	-168.1	-38.9	-168.1	-584.6	-564.0	-588.5

*operatīvie dati



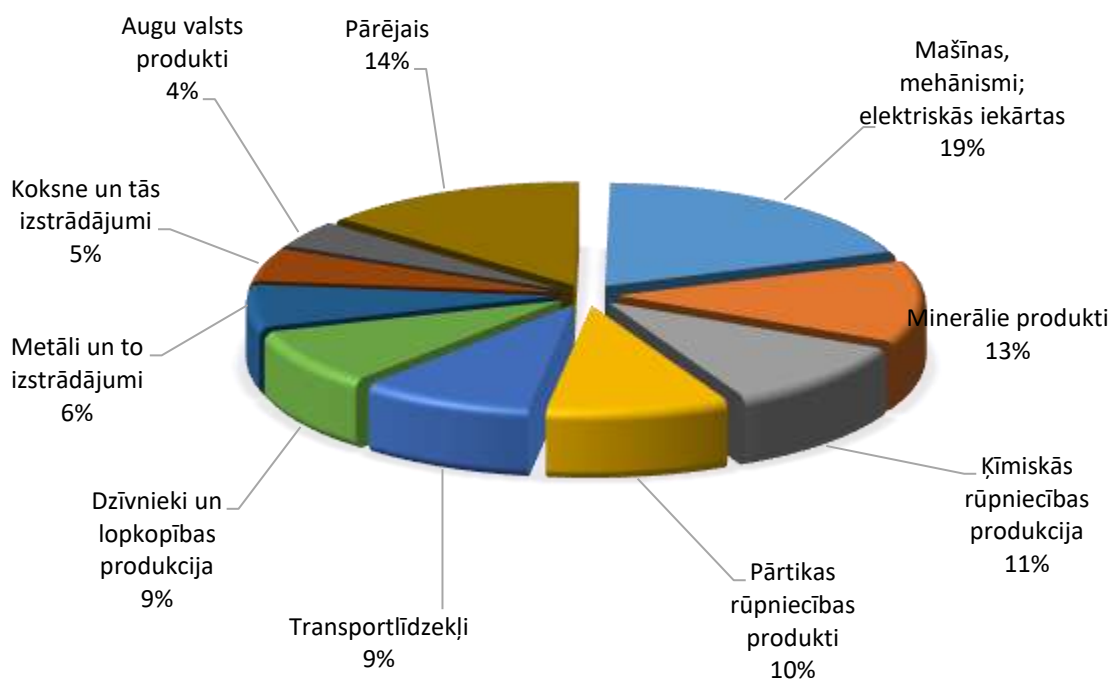
PREČU EKSPORTS SADALĪJUMĀ PA PREČU GRUPĀM (TŪKST. EUR)

Avots: Centrālā statistikas pārvalde

Preču grupa	2014	2015	2016	2017	2018	2019*	Izmaiņas, %
Mašīnas, mehānismi; elektriskās iekārtas	429000	494823	481028	392874	404325	427229	6
Minerālie produkti	468488	483635	348377	342703	379160	278678	-27
Ķīmiskās rūpniecības produkcija	157147	172992	174939	187318	212156	232474	10
Pārtikas rūpniecības produkti	133997	132286	143545	157961	172429	212197	23
Transportlīdzekļi	148977	182094	190109	179303	193129	201320	4
Dzīvnieki un lopkopības produkcija	157140	120031	129498	176237	187184	193036	3
Metāli un to izstrādājumi	124627	101695	96666	119674	147383	144077	-2
Koksne un tās izstrādājumi	92321	90717	91547	102000	109091	112987	4
Augu valsts produkti	71081	80387	72521	83362	83950	92735	10
Plastmasas un gumijas izstrādājumi	69324	65864	76063	81824	83635	91510	9
Dažādas rūpniecības preces	35600	41595	38700	42104	40353	48038	19
Papīra izstrādājumi	45038	48347	46157	47970	49173	45386	-8
Tekstilizstrādājumi	45995	36361	40022	40896	40003	42637	7
Būvmateriāli	28088	28702	31097	29304	29240	32968	13
Optiskās ierīces un aparāti	22162	28602	28169	30999	30822	29901	-3
Apavi, galvassegas un citi priekšmeti	7905	4872	7985	8160	5936	10115	70
Ādas izstrādājumi	5050	4957	4411	5775	6160	6044	-2
Tauki un eļļas	16317	13444	11540	8759	6819	5030	-26
Dārgakmeņi un dārgmetāli	1398	1205	2407	4048	1420	1698	20
Ieroči un munīcija	312	48	224	770	1111	1045	-6
Pārējās preces	182	685	274	171	44	32	-29
Mākslas un antikvārie priekšmeti	5	1	25	3	11	5	-56
KOPĀ	2060155	2133339	2015303	2042217	2183533	2209142	1

PREČU EKSPORTS SADALĪJUMĀ PA PREČU GRUPĀM 2019. GADĀ

Avots: Centrālā statistikas pārvalde



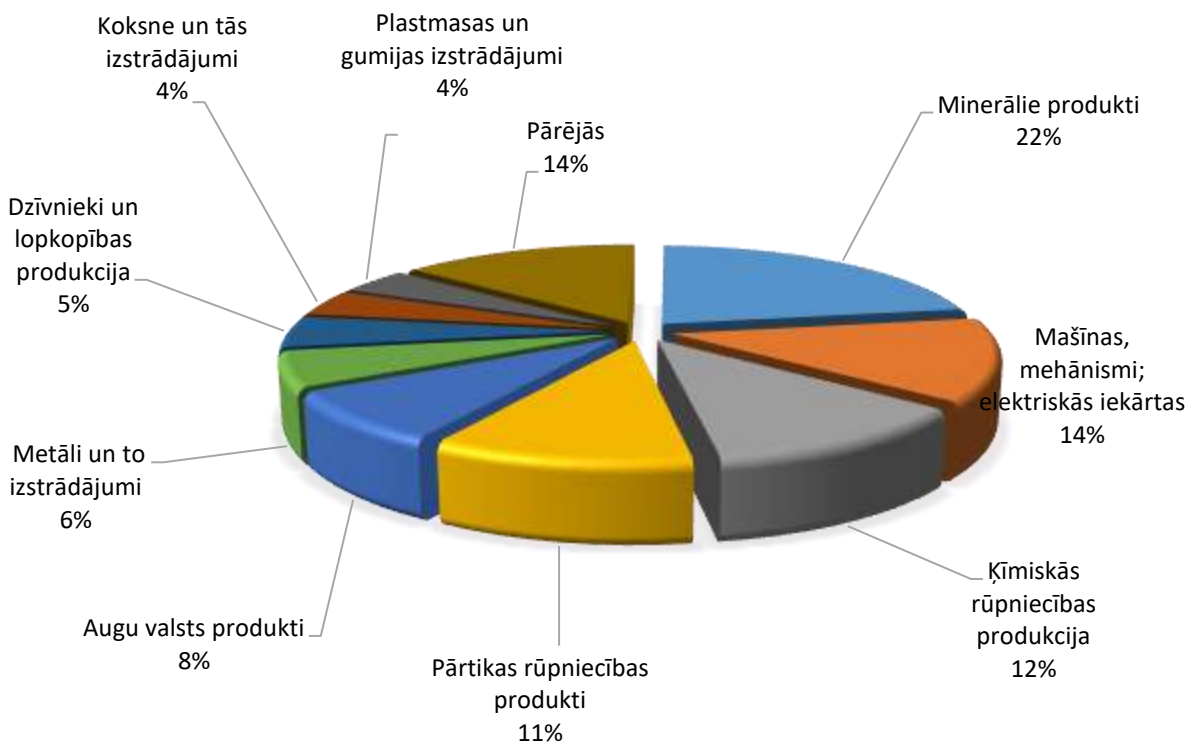
PREČU IMPORTS SADALĪJUMĀ PA PREČU GRUPĀM (TŪKST. EUR)

Avots: Centrālā statistikas pārvalde

Preču grupa	2014	2015	2016	2017	2018	2019*	Izmaiņas, %
Minerālie produkti	564418	496370	394228	523202	607672	618104	2
Mašīnas, mehānismi; elektriskās iekārtas	279291	317975	363547	492019	432951	377396	-13
Ķīmiskās rūpniecības produkcija	221007	236047	249671	273228	274622	327984	19
Pārtikas rūpniecības produkti	244658	250737	236815	275936	288728	303040	5
Augu valsts produkti	158748	147567	188704	216720	206864	230495	11
Metāli un to izstrādājumi	158210	127028	114000	141383	173922	161362	-7
Dzīvnieki un lopkopības produkcija	107504	97107	103539	116888	128481	142445	11
Koksne un tās izstrādājumi	100348	81460	91252	107633	140023	120958	-14
Plastmasas un gumijas izstrādājumi	101716	108531	109930	120423	120849	118482	-2
Transportlīdzekļi	67868	80752	88713	97983	95667	95264	0
Tekstilizstrādājumi	49623	51023	55404	57196	60310	62827	4
Dažādas rūpniecības preces	48806	50527	55161	60654	61648	62783	2
Būvmateriāli	38501	33165	34108	40265	44948	55295	23
Papīra izstrādājumi	33669	33863	33751	39774	41822	45367	8
Optiskās ierīces un aparāti	17107	27425	26963	25638	26968	29784	10
Apavi, galvassegas un citi priekšmeti	13350	13400	13332	14459	16434	17745	8
Tauki un eļļas	15539	9899	11010	14178	14436	13331	-8
Dārgakmeņi un dārgmetāli	1540	2848	6684	3126	6055	8267	37
Ādas izstrādājumi	6219	6015	6194	5876	4608	6081	32
Ieroči un munīcija	159	87	259	221	517	653	26
Mākslas un antikvārie priekšmeti	16	365	159	23	6	8	35
KOPĀ	2228299	2172193	2183426	2626825	2747530	2797671	2

PREČU IMPORTS SADALĪJUMĀ PA PREČU GRUPĀM 2019. GADĀ

Avots: Centrālā statistikas pārvalde

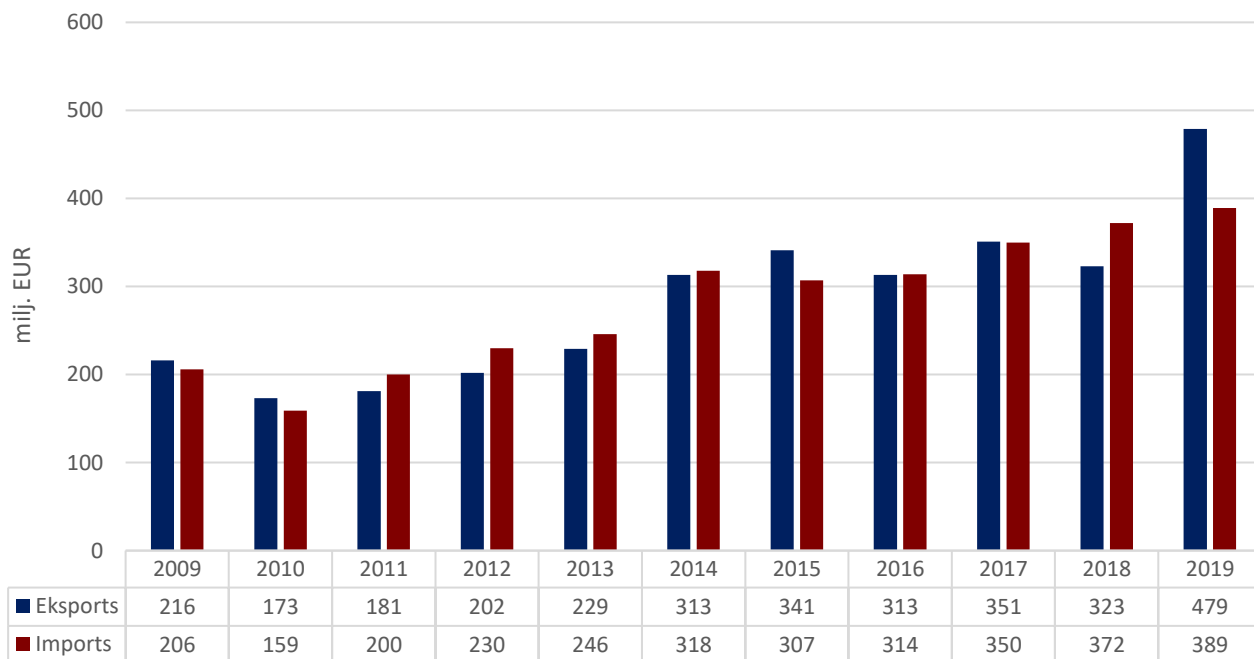


PAKALPOJUMU TIRDZNIECĪBA

PAKALPOJUMU EKSPORTA – IMPORTA DINAMIKA (MILJ. EUR)

Avots: Latvijas Banka

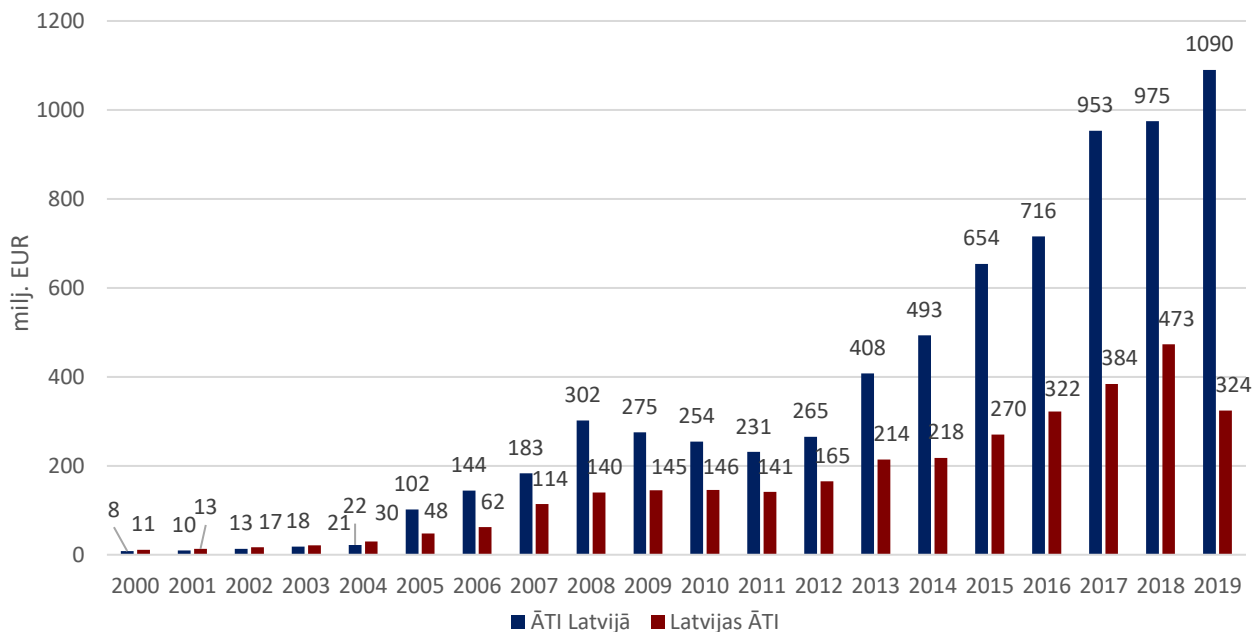
	2009	2010	2011	2012	2013	2014	2015	2016	2017	2018	2019
Eksports	216	173	181	202	229	313	341	313	351	323	479
Pieaugums, %		-20	5	12	13	37	9	-8	12	-8	48
Imports	206	159	200	230	246	318	307	314	350	372	389
Pieaugums, %		-23	26	15	7	29	-3	2	11	6	5
Saldo	10	14	-19	-28	-17	-5	34	-1	1	-49	90



INVESTĪCIJAS

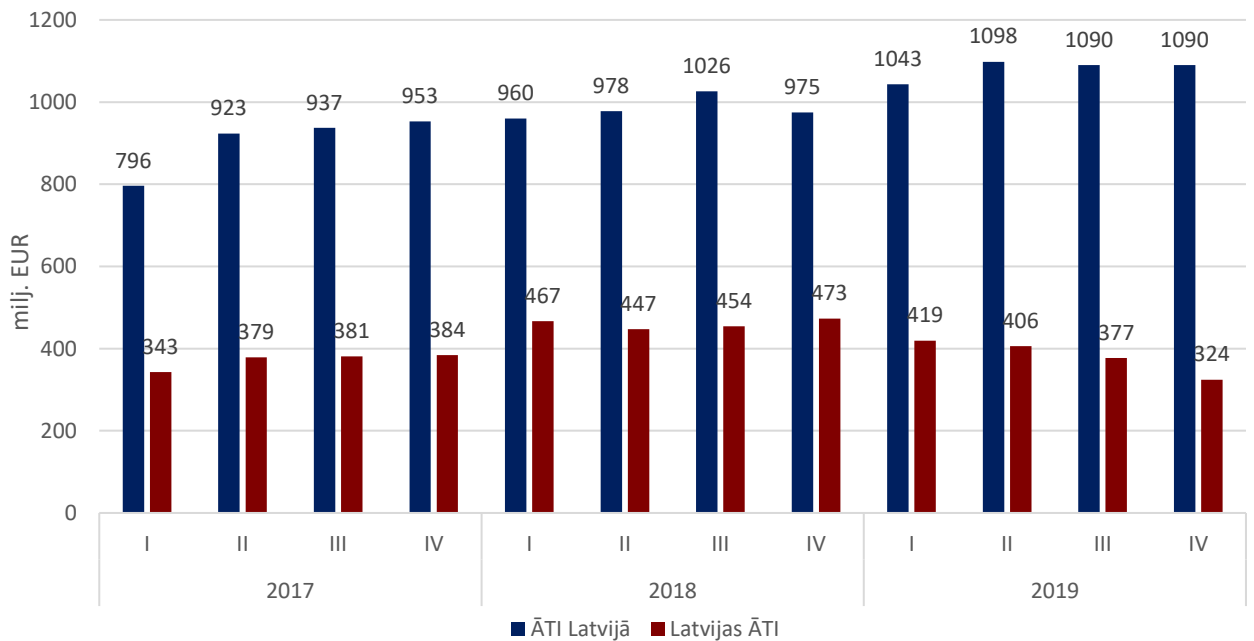
LIETUVAS – LATVIJAS UZKRĀTĀS TIEŠĀS INVESTĪCIJAS PA GADIEM (MILJ. EUR)

Avots: Latvijas Banka



LIETUVAS – LATVIJAS UZKRĀTĀS TIEŠĀS INVESTĪCIJAS PA CETURKŠŅIEM (MILJ. EUR)

Avots: Latvijas Banka



LIETUVAS UZKRĀTĀS TIEŠĀS INVESTĪCIJAS LATVIJAS UZŅĒMUMU PAMATKAPITĀLĀ (MILJ. EUR)

Avots: Lursoft (Dati aktualizēti 03.2020.)

