

Latvijas ekonomiskā sadarbība ar Lielbritāniju

KOPSAVILKUMS PAR ĀRĒJO TIRDZniecību UN INVESTĪCIJĀM

| Latvija / Valsts | | 2018 milj. EUR | 2019 milj. EUR | IZMAIŅAS, % | ĪPATSVARŠ, % | Vieta |
|-------------------------------|---------------------------------|-------------------|-------------------|----------------|-----------------|-------|
| Kopējais | Eksports | 1122.1 | 1061.3 | -5 | 5.8 | 6 |
| | Imports | 550.5 | 519.5 | -6 | 2.8 | 12 |
| | Apgrozījums | 1672.6 | 1580.8 | -5 | 4.2 | 7 |
| | Saldo | 571.6 | 541.8 | -5 | | |
| Preces | Eksports | 714.1 | 709.3 | -1 | 5.5 | 6 |
| | Imports | 358.5 | 343.5 | -4 | 2.2 | 12 |
| Pakalpojumi* | Eksports | 408 | 352 | -14 | 6.3 | 6 |
| | Imports | 192 | 176 | -8 | 5.6 | 6 |
| Ārvalstu tiešās investīcijas* | ĀTI Latvijā | 285 | 214 | -25 | 1.3 | 14 |
| | Latvijas uzņēmumu pamatkapitālā | 266.3 | 242.9 | 690 uzņēmumi | | 11 |
| | Latvijas ĀTI | 25 | 24 | -4 | 1.5 | 14 |

- **2019. gadā** Latvijas kopējais **preču un pakalpojumu tirdzniecības apgrozījums** ar Lielbritāniju bija **1,6 miljardi EUR**, kas ierindoja Lielbritāniju 7. vietā Latvijas ārējās tirdzniecības partneru starpā. **Kopējais preču un pakalpojumu eksports** uz Lielbritāniju bija **1,1 miljards EUR**, kas veido 5,8% no Latvijas kopējā eksporta, savukārt **preču un pakalpojumu imports – 519,5 milj. EUR**, kas veido 2,8% no Latvijas importa. Salīdzinājumā ar 2018. gadu eksports ir samazinājies par 5%, bet imports ir krities par 6%. 2019. gadā Lielbritānija bija Latvijas **6. nozīmīgākais eksporta un 12. nozīmīgākais importa partneris**. **Tirdzniecības bilance** bija **pozitīva (541,8 milj. EUR)**.
- **2019. gadā** Latvijas **preču eksports** uz Lielbritāniju bija **709,3 milj. EUR**, kas ir par 1% mazāk nekā 2018. gadā, bet **imports no Lielbritānijas – 343,5 milj. EUR**, samazinoties par 4% salīdzinājumā ar iepriekšējo gadu.
- **2019. gadā** Latvijas **pakalpojumu eksports** uz Lielbritāniju bija **352 milj. EUR**, krītot par 14%, bet **pakalpojumu imports – 176 milj. EUR**, krītot par 8% salīdzinājumā ar 2018. gadu.
- **2019. gada beigās** Lielbritānijas uzkrātās tiešās investīcijas Latvijā bija **214 milj. EUR**, savukārt **Latvijas uzkrātās tiešās investīcijas Lielbritānijā bija 24 milj. EUR**.
- **2019. gada beigās** pēc investīcijām Latvijā reģistrēto **uzņēmumu pamatkapitālā** Lielbritānija ierindojas **11. vietā** ar kopējo investīciju apjomu **242,9 milj. EUR** un **690** aktīviem uzņēmumiem.

* Sākot ar 2017. gada 13. jūliju, ārējā parāda, maksājumu bilances, starptautisko investīciju bilances, starptautiskās pakalpojumu tirdzniecības, tiešo investīciju un starptautisko rezervju matricas dati publicēti veselos miljonos eiro.

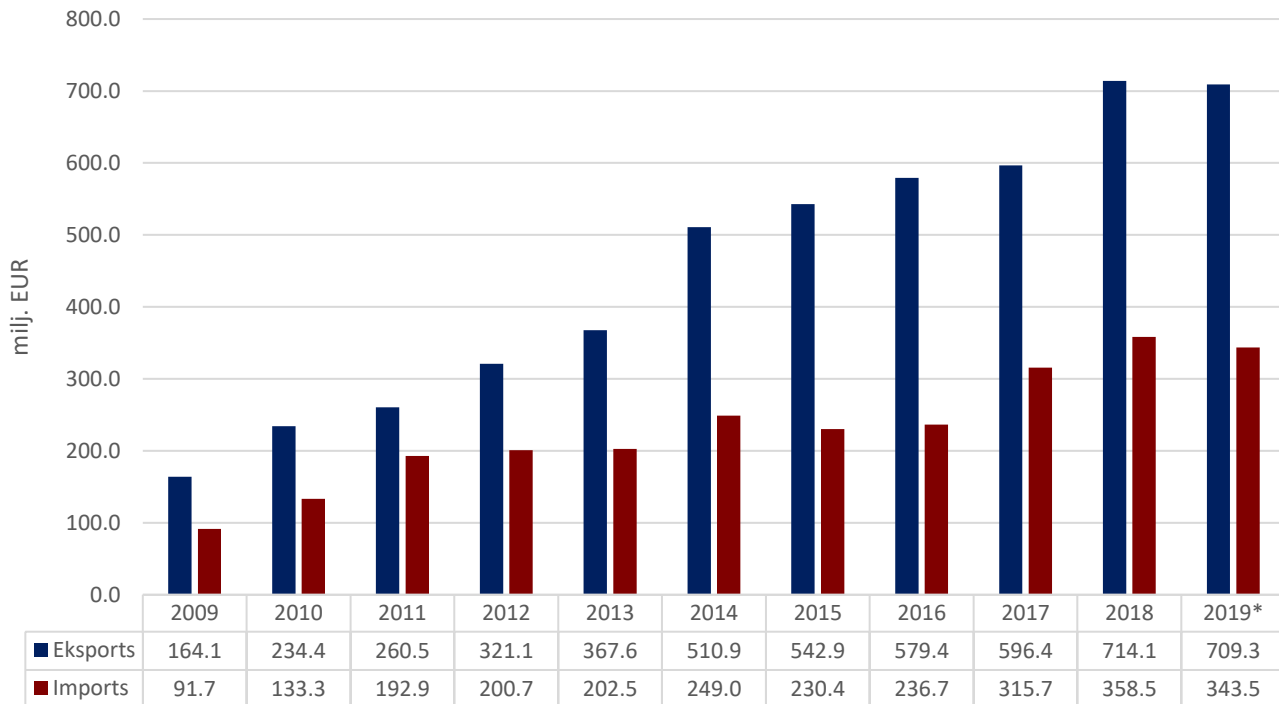
PREČU TIRDZNIECĪBA

PREČU EKSPORTA – IMPORTA DINAMIKA (MILJ. EUR)

Avots: Centrālā statistikas pārvalde

| | 2009 | 2010 | 2011 | 2012 | 2013 | 2014 | 2015 | 2016 | 2017 | 2018 | 2019* |
|--------------|-------|-------|-------|-------|-------|-------|-------|-------|-------|-------|-------|
| Eksports | 164.1 | 234.4 | 260.5 | 321.1 | 367.6 | 510.9 | 542.9 | 579.4 | 596.4 | 714.1 | 709.3 |
| Pieaugums, % | | 43 | 11 | 23 | 14 | 39 | 6 | 7 | 3 | 20 | -1 |
| Imports | 91.7 | 133.3 | 192.9 | 200.7 | 202.5 | 249.0 | 230.4 | 236.7 | 315.7 | 358.5 | 343.5 |
| Pieaugums, % | | 45 | 45 | 4 | 1 | 23 | -7 | 3 | 33 | 14 | -4 |
| Saldo | 72.4 | 101.1 | 67.5 | 120.4 | 165.1 | 261.9 | 312.5 | 342.8 | 280.7 | 355.6 | 365.8 |

*operatīvie dati



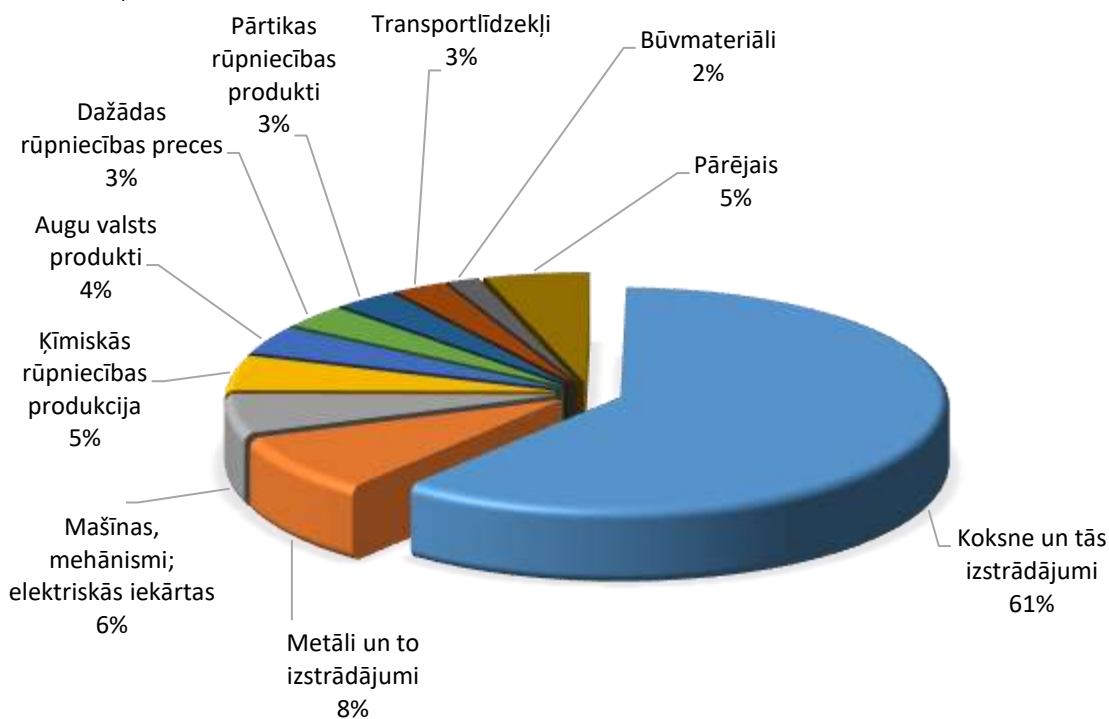
PREČU EKSPORTS SADALĪJUMĀ PA PREČU GRUPĀM (TŪKST. EUR)

Avots: Centrālā statistikas pārvalde

| Preču grupa | 2014 | 2015 | 2016 | 2017 | 2018 | 2019* | Izmaiņas, % |
|--|---------------|---------------|---------------|---------------|---------------|---------------|-------------|
| Koksne un tās izstrādājumi | 310583 | 369961 | 379759 | 371625 | 467558 | 429640 | -8 |
| Metāli un to izstrādājumi | 17501 | 17552 | 34195 | 46718 | 69263 | 60672 | -12 |
| Mašīnas, mehānismi; elektriskās iekārtas | 62693 | 31562 | 47652 | 28410 | 31554 | 40737 | 29 |
| Ķīmiskās rūpniecības produkcija | 14211 | 14761 | 19191 | 26010 | 30293 | 35857 | 18 |
| Augu valsts produkti | 7604 | 3527 | 20820 | 28078 | 11869 | 28844 | 143 |
| Dažādas rūpniecības preces | 25466 | 27302 | 20394 | 25006 | 21474 | 23908 | 11 |
| Pārtikas rūpniecības produkti | 10271 | 15946 | 17652 | 16645 | 17020 | 21989 | 29 |
| Transportlīdzekļi | 6946 | 7785 | 6934 | 15905 | 20493 | 18966 | -7 |
| Būvmateriāli | 6474 | 8977 | 9552 | 11462 | 10906 | 11447 | 5 |
| Tekstilizstrādājumi | 8141 | 7107 | 4718 | 5968 | 7521 | 9199 | 22 |
| Dzīvnieki un lopkopības produkcija | 1530 | 2137 | 2903 | 4787 | 7893 | 8742 | 11 |
| Optiskās ierīces un aparāti | 8444 | 8402 | 5959 | 6453 | 5299 | 6503 | 23 |
| Plastmasas un gumijas izstrādājumi | 2354 | 4011 | 4252 | 3785 | 6312 | 6189 | -2 |
| Papīra izstrādājumi | 1850 | 2357 | 2753 | 2879 | 3718 | 4695 | 26 |
| Dārgakmeņi un dārgmetāli | 17771 | 7762 | 743 | 0 | 1467 | 954 | -35 |
| Minerālie produkti | 1557 | 11964 | 467 | 581 | 485 | 396 | -18 |
| Pārējās preces | 6262 | 1328 | 908 | 1567 | 527 | 261 | -50 |
| Apavi, galvassegas un citi priekšmeti | 324 | 272 | 496 | 256 | 205 | 243 | 18 |
| Ādas izstrādājumi | 109 | 45 | 68 | 276 | 195 | 53 | -73 |
| Tauki un eļļas | 803 | 127 | 9 | 14 | 27 | 18 | -34 |
| Mākslas un antikvārie priekšmeti | 0 | 0 | 0 | 0 | 0 | 0 | -100 |
| KOPĀ | 510893 | 542885 | 579424 | 596425 | 714079 | 709316 | -1 |

PREČU EKSPORTS SADALĪJUMĀ PA PREČU GRUPĀM 2019. GADĀ

Avots: Centrālā statistikas pārvalde



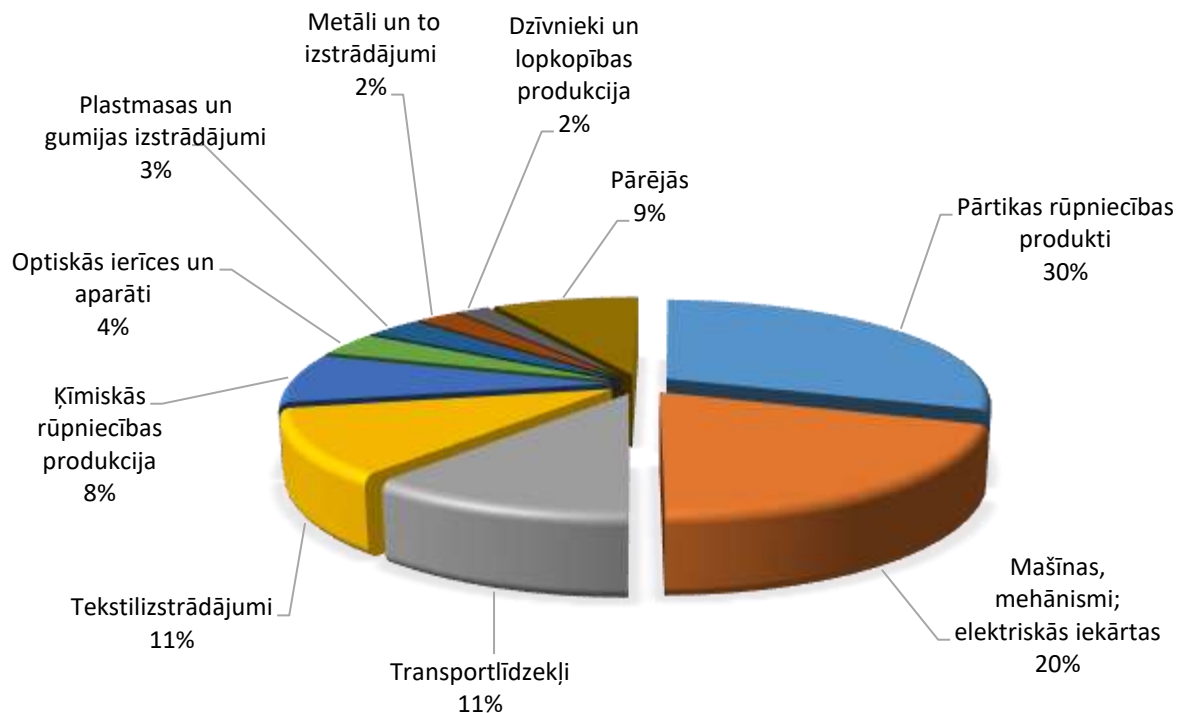
PREČU IMPORTS SADALĪJUMĀ PA PREČU GRUPĀM (TŪKST. EUR)

Avots: Centrālā statistikas pārvalde

| Preču grupa | 2014 | 2015 | 2016 | 2017 | 2018 | 2019* | Izmaiņas, % |
|--|---------------|---------------|---------------|---------------|---------------|---------------|-------------|
| Pārtikas rūpniecības produkti | 39090 | 49499 | 42242 | 82177 | 109017 | 102414 | -6 |
| Mašīnas, mehānismi; elektriskās iekārtas | 67511 | 61672 | 57896 | 70771 | 85871 | 68194 | -21 |
| Transportlīdzekļi | 20181 | 13267 | 29914 | 44870 | 37613 | 38456 | 2 |
| Tekstilizstrādājumi | 23466 | 17163 | 16611 | 21730 | 25719 | 37172 | 45 |
| Ķīmiskās rūpniecības produkcija | 27275 | 26779 | 28426 | 28308 | 30043 | 27562 | -8 |
| Optiskās ierīces un aparāti | 12195 | 14603 | 18098 | 17548 | 19547 | 13053 | -33 |
| Plastmasas un gumijas izstrādājumi | 9479 | 8557 | 6977 | 9789 | 11632 | 11486 | -1 |
| Metāli un to izstrādājumi | 8324 | 7649 | 6694 | 6685 | 6897 | 8562 | 24 |
| Dzīvnieki un lopkopības produkcija | 10644 | 7308 | 9695 | 10924 | 7140 | 6653 | -7 |
| Būvmateriāli | 3964 | 4049 | 3468 | 4723 | 4844 | 6582 | 36 |
| Papīra izstrādājumi | 9256 | 5377 | 4931 | 4779 | 5156 | 6384 | 24 |
| Dažādas rūpniecības preces | 4985 | 4014 | 4184 | 5722 | 6787 | 4728 | -30 |
| Augu valsts produkti | 1126 | 1240 | 1412 | 1766 | 2558 | 4227 | 65 |
| Apavi, galvassegas un citi priekšmeti | 3076 | 1873 | 1179 | 1855 | 1602 | 3174 | 98 |
| Ieroči un munīcija | 4 | 159 | 9 | 770 | 60 | 1751 | 2801 |
| Ādas izstrādājumi | 1973 | 1028 | 703 | 850 | 1005 | 1243 | 24 |
| Koksne un tās izstrādājumi | 825 | 2313 | 1056 | 790 | 1805 | 793 | -56 |
| Minerālie produkti | 3829 | 1433 | 1248 | 1117 | 810 | 627 | -23 |
| Dārgakmeņi un dārgmetāli | 1660 | 2234 | 568 | 386 | 187 | 246 | 32 |
| Tauki un eļļas | 78 | 111 | 88 | 108 | 138 | 157 | 14 |
| Mākslas un antikvārie priekšmeti | 77 | 89 | 1254 | 79 | 55 | 12 | -77 |
| KOPĀ | 249018 | 230418 | 236653 | 315747 | 358488 | 343475 | -4 |

PREČU IMPORTS SADALĪJUMĀ PA PREČU GRUPĀM 2019. GADĀ

Avots: Centrālā statistikas pārvalde

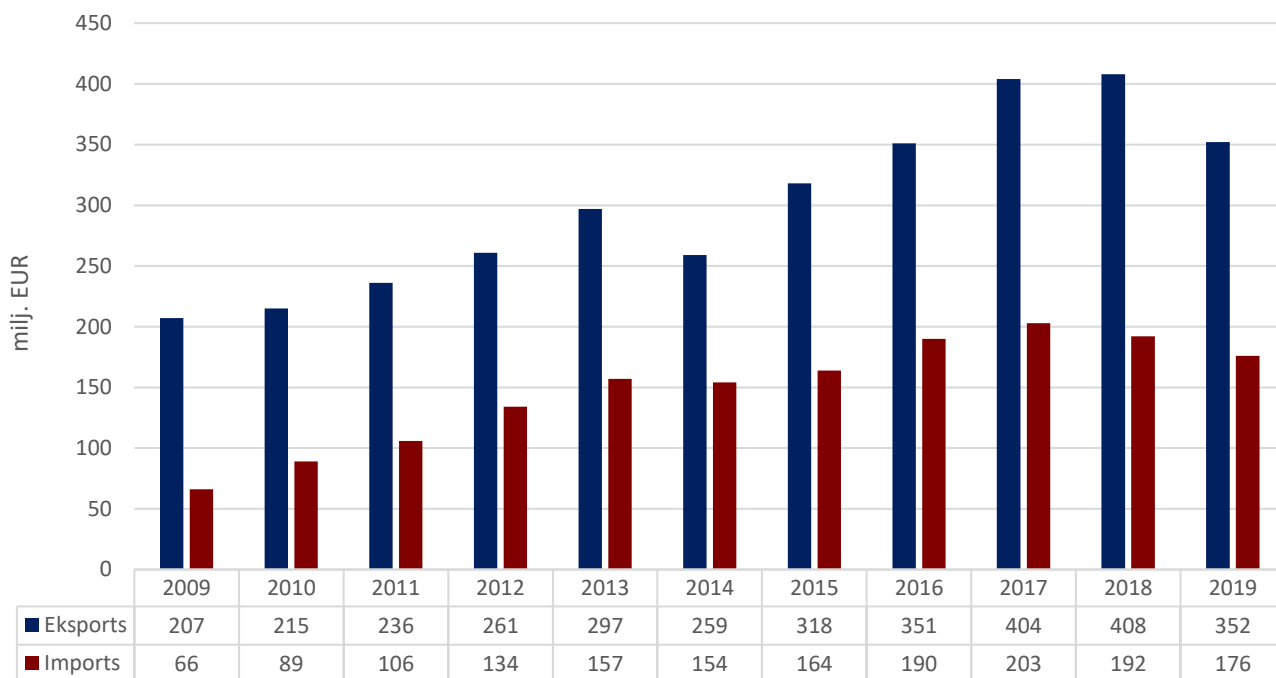


PAKALPOJUMU TIRDZNIECĪBA

PAKALPOJUMU EKSPORTA – IMPORTA DINAMIKA (MILJ. EUR)

Avots: Latvijas Banka

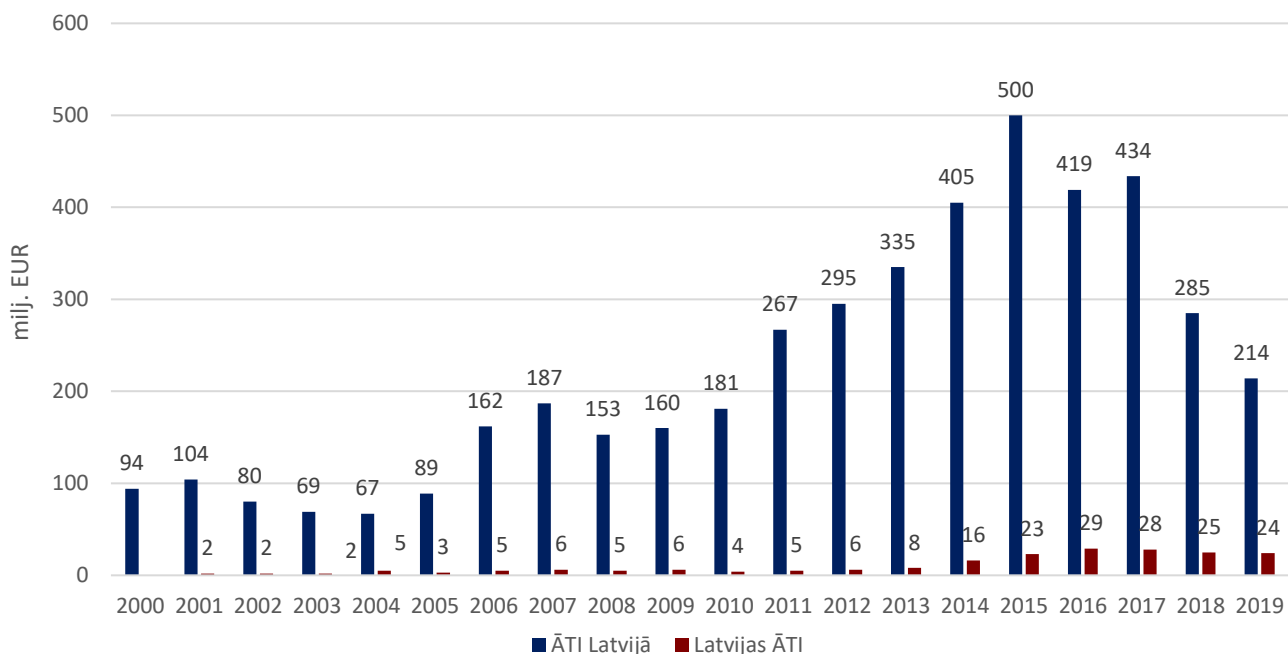
| | 2009 | 2010 | 2011 | 2012 | 2013 | 2014 | 2015 | 2016 | 2017 | 2018 | 2019 |
|--------------|------|------|------|------|------|------|------|------|------|------|------|
| Eksports | 207 | 215 | 236 | 261 | 297 | 259 | 318 | 351 | 404 | 408 | 352 |
| Pieaugums, % | | 4 | 10 | 11 | 14 | -13 | 23 | 10 | 15 | 1 | -14 |
| Imports | 66 | 89 | 106 | 134 | 157 | 154 | 164 | 190 | 203 | 192 | 176 |
| Pieaugums, % | | 35 | 19 | 26 | 17 | -2 | 6 | 16 | 7 | -5 | -8 |
| Saldo | 141 | 126 | 130 | 127 | 140 | 105 | 154 | 161 | 201 | 216 | 176 |



INVESTĪCIJAS

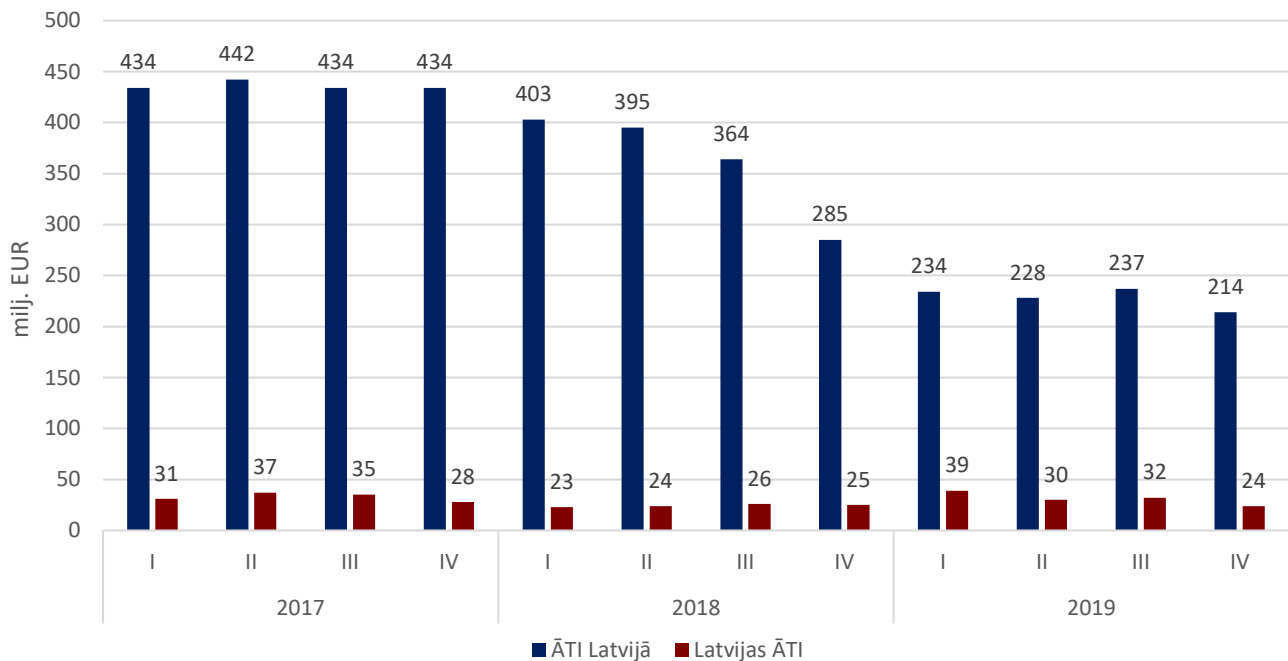
LIELBRITĀNIJAS – LATVIJAS UZKRĀTĀS TIEŠĀS INVESTĪCIJAS PA GADIEM (MILJ. EUR)

Avots: Latvijas Banka



LIELBRITĀNIJAS – LATVIJAS UZKRĀTĀS TIEŠĀS INVESTĪCIJAS PA CETURKŠNIEM (MILJ. EUR)

Avots: Latvijas Banka



LIELBRITĀNIJAS UZKRĀTĀS TIEŠĀS INVESTĪCIJAS LATVIJAS UZŅĒMUMU PAMATKAPITĀLĀ (MILJ. EUR)

Avots: Lursoft (Dati aktualizēti 03.2020.)

