

Latvijas ekonomiskā sadarbība ar Kanādu

KOPSAVILKUMS PAR ĀRĒJO TIRDZniecĪBU UN INVESTĪCIJĀM

Latvija / Valsts		2018 milj. EUR	2019 milj. EUR	IZMAIŅAS, %	ĪPATSVARŠ, %	Vieta
Kopējais	Eksports	35.7	45.7	28	0.2	41
	Imports	758.1	612.2	-19	3.2	9
	Apgrozījums	793.8	658.0	-17	1.8	15
	Saldo	-722.4	-566.5	-22		
Preces	Eksports	21.7	23.7	9	0.2	45
	Imports	737.1	598.2	-19	3.8	8
Pakalpojumi*	Eksports	14	22	57	0.4	31
	Imports	21	14	-33	0.4	33
Ārvalstu tiešās investīcijas*	ĀTI Latvijā	13	14	8	0.1	43
	Latvijas uzņēmumu pamatkapitālā	10.7	10.6	92 uzņēmumi		30
	Latvijas ĀTI	1	1	0	0.1	46

- **2019. gadā** Latvijas kopējais **preču un pakalpojumu tirdzniecības apgrozījums** ar Kanādu bija **658 milj. EUR**, kas ierindoja Kanādu 15. vietā Latvijas ārējās tirdzniecības partneru starpā. **Kopējais preču un pakalpojumu eksports** uz Kanādu bija **45,7 milj. EUR**, kas veido 0,2% no Latvijas kopējā eksporta, savukārt **preču un pakalpojumu imports – 612,2 milj. EUR**, kas veido 3,2% no Latvijas importa. Salīdzinājumā ar 2018. gadu eksports ir audzis par 28%, bet imports ir krities par 19%. 2019. gadā Kanāda bija Latvijas **41. nozīmīgākais eksporta** un **9. nozīmīgākais importa** partneris. **Tirdzniecības bilance** ar Kanādu bija **negatīva (-566,5 milj. EUR)**.
- **2019. gadā** Latvijas **preču eksports** uz Kanādu bija **23,7 milj. EUR**, kas ir par 9% vairāk nekā 2018. gadā, bet **imports no Kanādas – 598,2 milj. EUR**, krītot par 19% salīdzinājumā ar iepriekšējo gadu.
- **2019. gadā** Latvijas **pakalpojumu eksports** uz Kanādu bija **22 milj. EUR**, palielinoties par 57%, bet **pakalpojumu imports – 14 milj. EUR**, krītot par 33% salīdzinājumā ar 2018. gadu.
- **2019. gada beigās** Kanādas uzkrātās tiešās investīcijas Latvijā bija **14 milj. EUR**. **Latvijas uzkrātās tiešās investīcijas** Kanādā bija **1 milj. EUR**.
- **2019. gada beigās** pēc investīcijām Latvijā reģistrēto uzņēmumu pamatkapitālā Kanāda ierindoja **30. vietā** ar kopējo investīciju apjomu **10,6 milj. EUR** un **92 aktīviem uzņēmumiem**.

* Sākot ar 2017. gada 13. jūliju, ārējā parāda, maksājumu bilances, starptautisko investīciju bilances, starptautiskās pakalpojumu tirdzniecības, tiešo investīciju un starptautisko rezervju matricas dati publicēti veselos miljonos eiro.

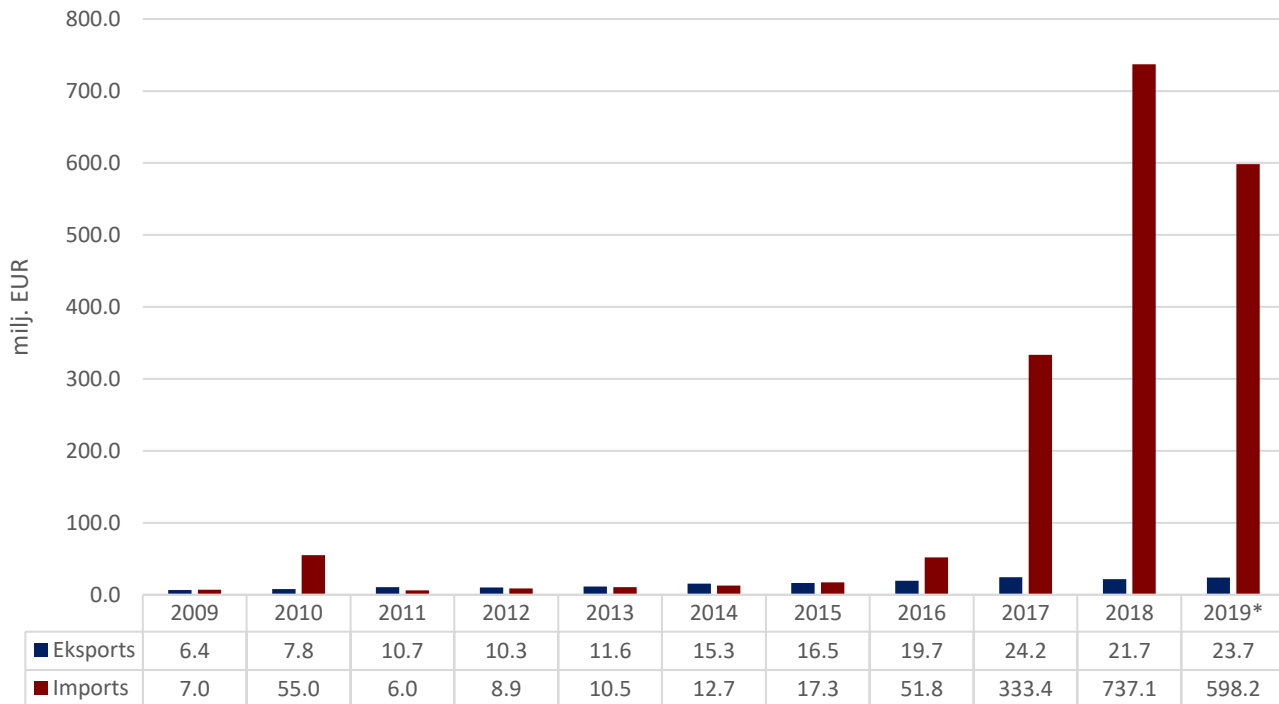
PREČU TIRDZNIECĪBA

PREČU EKSPORTA – IMPORTA DINAMIKA (MILJ. EUR)

Avots: Centrālā statistikas pārvalde

	2009	2010	2011	2012	2013	2014	2015	2016	2017	2018	2019*
Eksports	6.4	7.8	10.7	10.3	11.6	15.3	16.5	19.7	24.2	21.7	23.7
Pieaugums, %		22	38	-4	13	31	8	19	23	-10	9
Imports	7.0	55.0	6.0	8.9	10.5	12.7	17.3	51.8	333.4	737.1	598.2
Pieaugums, %		690	-89	49	18	22	36	200	543	121	-19
Saldo	-0.5	-47.2	4.8	1.4	1.2	2.5	-0.8	-32.2	-309.2	-715.4	-574.5

*operatīvie dati



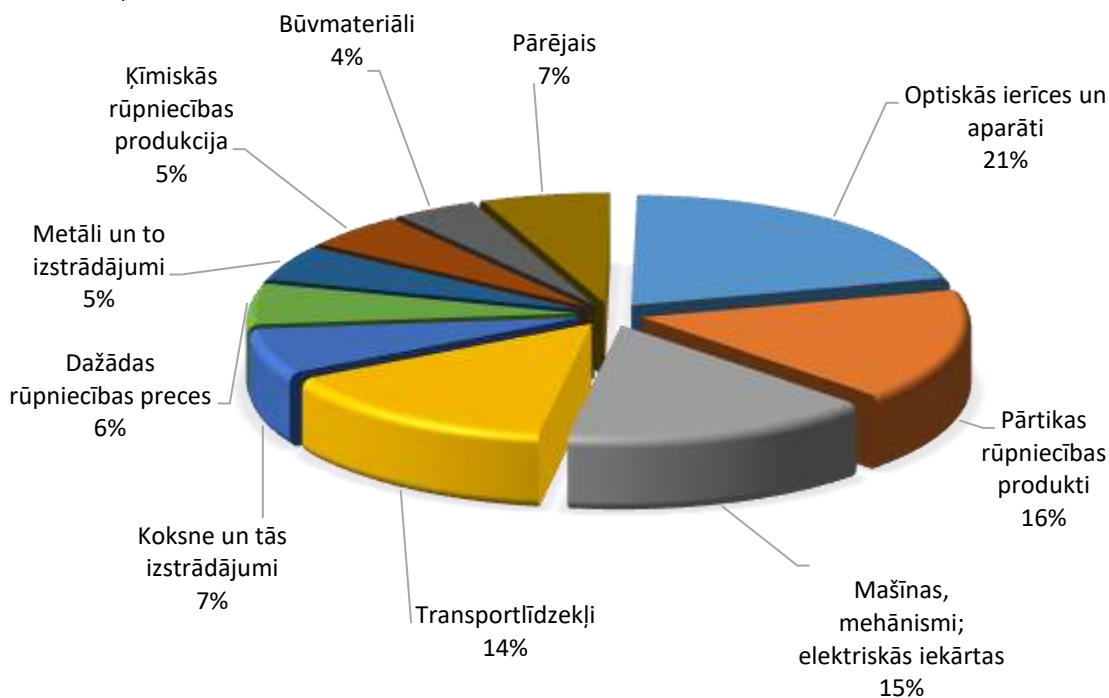
PREČU EKSPORTS SADALĪJUMĀ PA PREČU GRUPĀM (TŪKST. EUR)

Avots: Centrālā statistikas pārvalde

Preču grupa	2014	2015	2016	2017	2018	2019*	Izmaiņas, %
Optiskās ierīces un aparāti	1522	1384	1256	3755	3319	4927	48
Pārtikas rūpniecības produkti	2771	3345	3515	4163	5167	3873	-25
Mašīnas, mehānismi; elektriskās iekārtas	2755	3861	5041	5125	3822	3610	-6
Transportlīdzekļi	1914	1825	1239	1383	3562	3388	-5
Koksne un tās izstrādājumi	314	113	408	1287	1435	1557	9
Dažādas rūpniecības preces	1202	1065	1188	1369	1411	1408	0
Metāli un to izstrādājumi	564	821	1036	586	141	1234	775
Ķīmiskās rūpniecības produkcija	691	1036	948	701	676	1223	81
Būvmateriāli	1594	1401	1577	1570	1118	984	-12
Tekstilizstrādājumi	1323	1052	2423	3398	497	572	15
Minerālie produkti	212	231	437	418	320	376	18
Dzīvnieki un lopkopības produkcija	0	8	201	9	153	344	125
Plastmasas un gumijas izstrādājumi	252	255	265	207	62	104	68
Ieroči un munīcija	0	0	0	0	0	71	
Papīra izstrādājumi	79	41	30	164	26	25	-4
Augu valsts produkti	69	47	70	33	2	16	682
Apavi, galvassegas un citi priekšmeti	4	10	25	34	2	8	241
Ādas izstrādājumi	17	0	0	5	2	7	174
Tauki un eļļas	0	0	0	5	0	4	
Dārgakmeņi un dārgmetāli	5	0	0	0	0	3	
Pārējās preces	0	0	0	0	0	0	-100
Mākslas un antikvārie priekšmeti	1	0	0	0	0	0	
KOPĀ	15288	16498	19658	24212	21716	23732	9

PREČU EKSPORTS SADALĪJUMĀ PA PREČU GRUPĀM 2019. GADĀ

Avots: Centrālā statistikas pārvalde



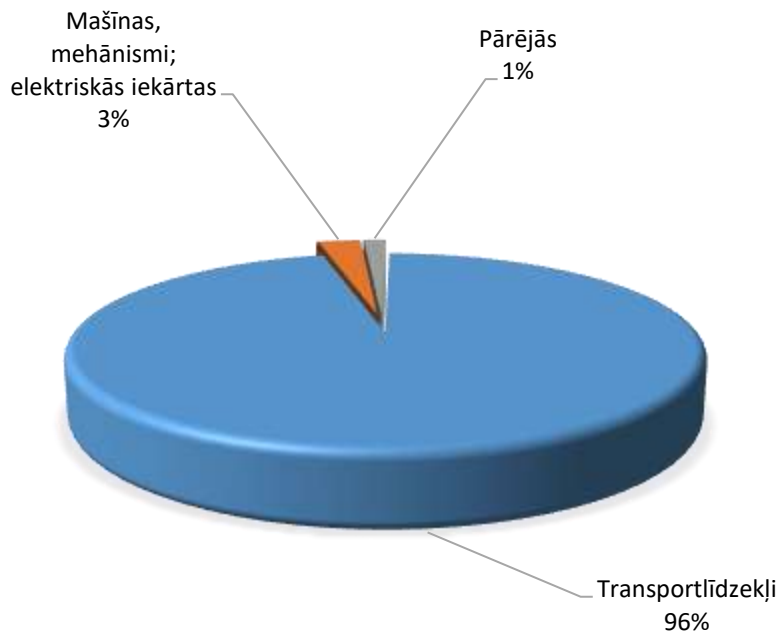
PREČU IMPORTS SADALĪJUMĀ PA PREČU GRUPĀM (TŪKST. EUR)

Avots: Centrālā statistikas pārvalde

Preču grupa	2014	2015	2016	2017	2018	2019*	Izmaiņas, %
Transportlīdzekļi	987	7214	43528	253520	419796	573975	37
Mašīnas, mehānismi; elektriskās iekārtas	4681	2080	2422	69521	310621	16008	-95
Ķīmiskās rūpniecības produkcija	987	1974	1876	6328	2618	3384	29
Pārtikas rūpniecības produkti	628	748	925	1182	996	1195	20
Optiskās ierīces un aparāti	1721	1302	546	633	1131	1047	-7
Augu valsts produkti	460	473	396	305	270	879	226
Minerālie produkti	21	281	150	358	291	340	17
Papīra izstrādājumi	48	56	62	131	150	291	93
Tekstilizstrādājumi	199	278	188	278	228	280	23
Plastmasas un gumijas izstrādājumi	2232	1331	276	326	430	236	-45
Metāli un to izstrādājumi	71	461	1016	444	277	235	-15
Dažādas rūpniecības preces	233	170	261	147	136	160	18
Būvmateriāli	69	9	18	6	40	51	28
Koksne un tās izstrādājumi	62	10	74	18	10	38	288
Ieroči un munīcija	7	6	7	56	0	38	
Dzīvnieki un lopkopības produkcija	262	845	44	81	50	23	-55
Apavi, galvassegas un citi priekšmeti	20	28	13	6	11	17	60
Mākslas un antikvārie priekšmeti	50	17	6	7	7	13	86
Ādas izstrādājumi	10	16	9	21	13	13	4
Dārgakmeņi un dārgmetāli	0	0	4	2	1	3	99
KOPĀ	12748	17302	51821	333369	737076	598227	-19

PREČU IMPORTS SADALĪJUMĀ PA PREČU GRUPĀM 2019. GADĀ

Avots: Centrālā statistikas pārvalde

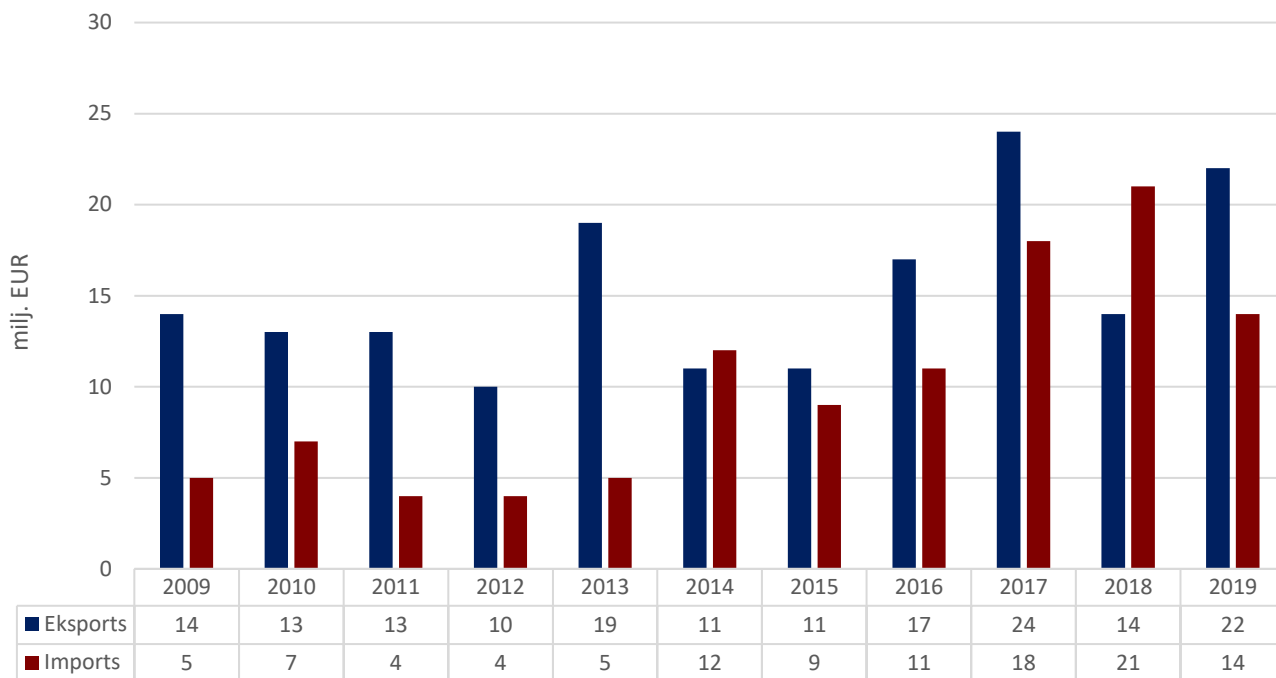


PAKALPOJUMU TIRDZNIECĪBA

PAKALPOJUMU EKSPORTA – IMPORTA DINAMIKA (MILJ. EUR)

Avots: Latvijas Banka

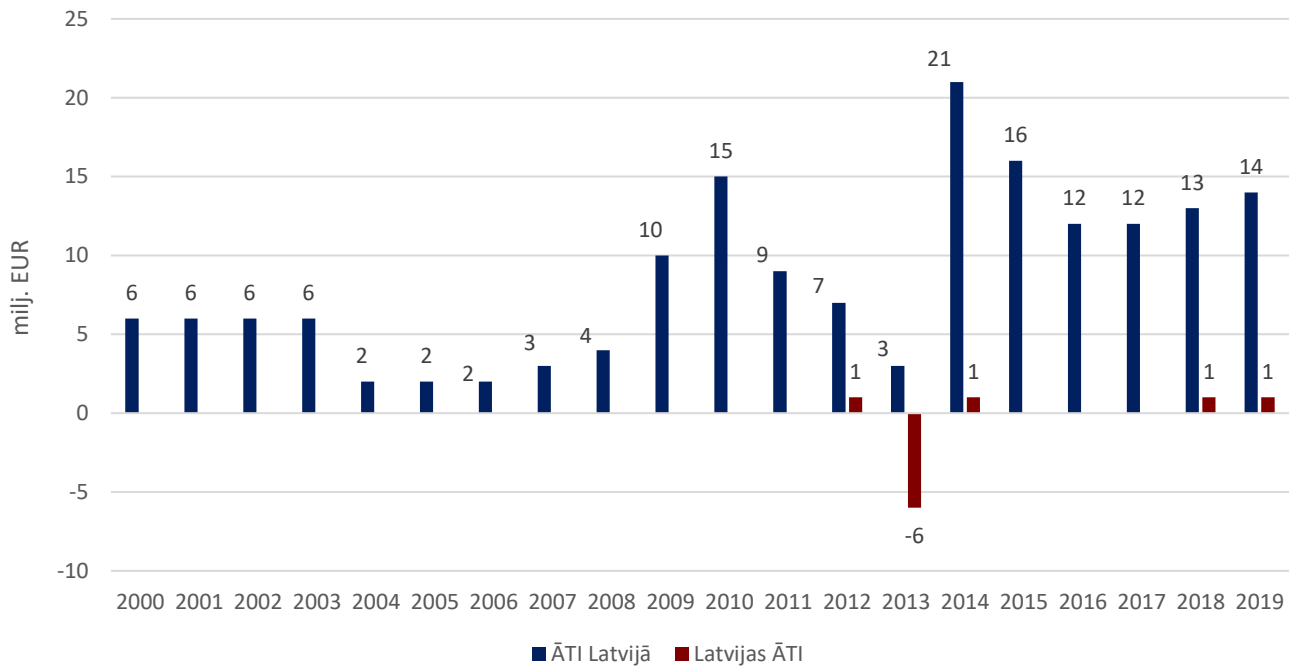
	2009	2010	2011	2012	2013	2014	2015	2016	2017	2018	2019
Eksports	14	13	13	10	19	11	11	17	24	14	22
Pieaugums, %		-7	0	-23	90	-42	0	55	41	-42	57
Imports	5	7	4	4	5	12	9	11	18	21	14
Pieaugums, %		40	-43	0	25	140	-25	22	64	17	-33
Saldo	9	6	9	6	14	-1	2	6	6	-7	8



INVESTĪCIJAS

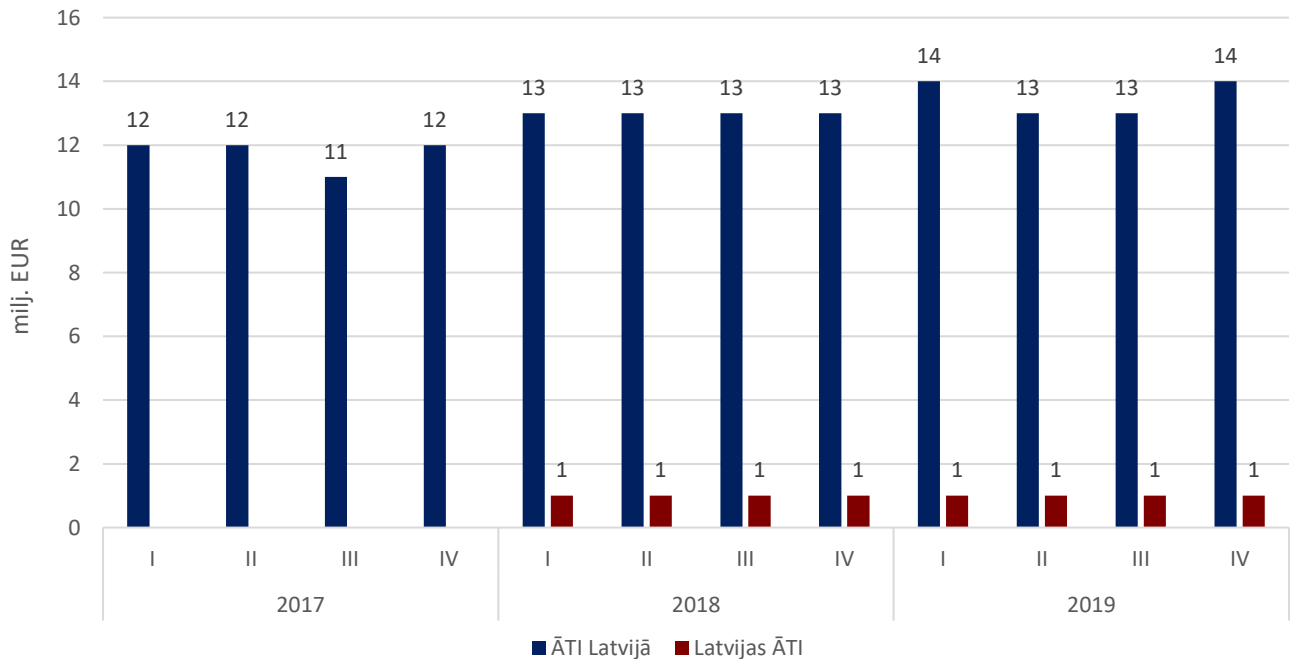
KANĀDAS UN LATVIJAS UZKRĀTĀS TIEŠĀS INVESTĪCIJAS PA GADIEM (MILJ. EUR)

Avots: Latvijas Banka



KANĀDAS UN LATVIJAS UZKRĀTĀS TIEŠĀS INVESTĪCIJAS PA CETURKŠŅIEM (MILJ. EUR)

Avots: Latvijas Banka



KANĀDAS UZKRĀTĀS TIEŠĀS INVESTĪCIJAS LATVIJAS UZŅĒMUMU PAMATKAPITĀLĀ (MILJ. EUR)

Avots: Lursoft (Dati aktualizēti 03.2020.)

