

Latvijas ekonomiskā sadarbība ar Izraēlu

KOPSAVILKUMS PAR ĀRĒJO TIRDZniecību UN INVESTĪCIJĀM

Latvija / Valsts		2018 milj. EUR	2019 milj. EUR	IZMAINĀS, %	ĪPATSVARŠ, %	Vieta
Kopējais	Eksports	51.6	45.8	-11	0.2	40
	Imports	23.0	26.3	14	0.1	40
	Apgrozījums	74.6	72.1	-3	0.2	43
	Saldo	28.6	19.5	-32		
Preces	Eksports	35.6	29.8	-16	0.2	41
	Imports	12.0	14.3	19	0.1	40
Pakalpojumi*	Eksports	16	16	0	0.3	34
	Imports	11	12	9	0.4	38
Ārvalstu tiešās investīcijas*	ĀTI Latvijā	55	58	5	0.4	27
	Latvijas uzņēmumu pamatkapitālā	14.4	13.3	260 uzņēmumi		27
	Latvijas ĀTI	3	2	-33	0.1	39

- **2019. gadā** Latvijas kopējais **preču un pakalpojumu tirdzniecības apgrozījums** ar Izraēlu bija **72,1 milj. EUR**, kas ierindoja Izraēlu 43. vietā Latvijas ārējās tirdzniecības partneru starpā. **Kopējais preču un pakalpojumu eksports** uz Izraēlu bija **45,8 milj. EUR**, kas veido 0,2% no Latvijas kopējā eksporta, savukārt **preču un pakalpojumu imports** – **26,3 milj. EUR**, kas veido 0,1% no Latvijas importa. Salīdzinājumā ar 2018. gadu eksports ir krities par 11%, bet imports ir palielinājies par 14%. 2019. gadā Izraēla bija Latvijas **40. nozīmīgākais eksporta** un **40. nozīmīgākais importa** partneris. **Tirdzniecības bilance** ar Izraēlu bija **pozitīva (19,5 milj. EUR)**.
- **2019. gadā** Latvijas **preču eksports** uz Izraēlu bija **29,8 milj. EUR**, kas ir par 16% mazāk nekā 2018. gadā, bet **imports no Izraēlas** – **14,3 milj. EUR**, pieaugot par 19% salīdzinājumā ar iepriekšējo gadu.
- **2019. gadā** Latvijas **pakalpojumu eksports** uz Izraēlu bija **16 milj. EUR**, kas nemainījās salīdzinājumā ar 2018. gadu, bet **pakalpojumu imports** – **12 milj. EUR**, kas pieauga par 9% salīdzinājumā ar 2018. gadu.
- **2019. gada beigās** Izraēlas uzkrātās tiešās investīcijas Latvijā bija **58 milj. EUR**. Latvijas uzkrātās tiešās investīcijas Izraēlā bija **2 milj. EUR**.
- **2019. gada beigās** pēc investīcijām Latvijā reģistrēto uzņēmumu pamatkapitālā Izraēla ierindojas **27. vietā** ar kopējo investīciju apjomu **13,3 milj. EUR** un **260 aktīviem uzņēmumiem**.

* Sākot ar 2017. gada 13. jūliju, ārējā parāda, maksājumu bilances, starptautisko investīciju bilances, starptautiskās pakalpojumu tirdzniecības, tiešo investīciju un starptautisko rezervju matricas dati publicēti veselos miljonos eiro.

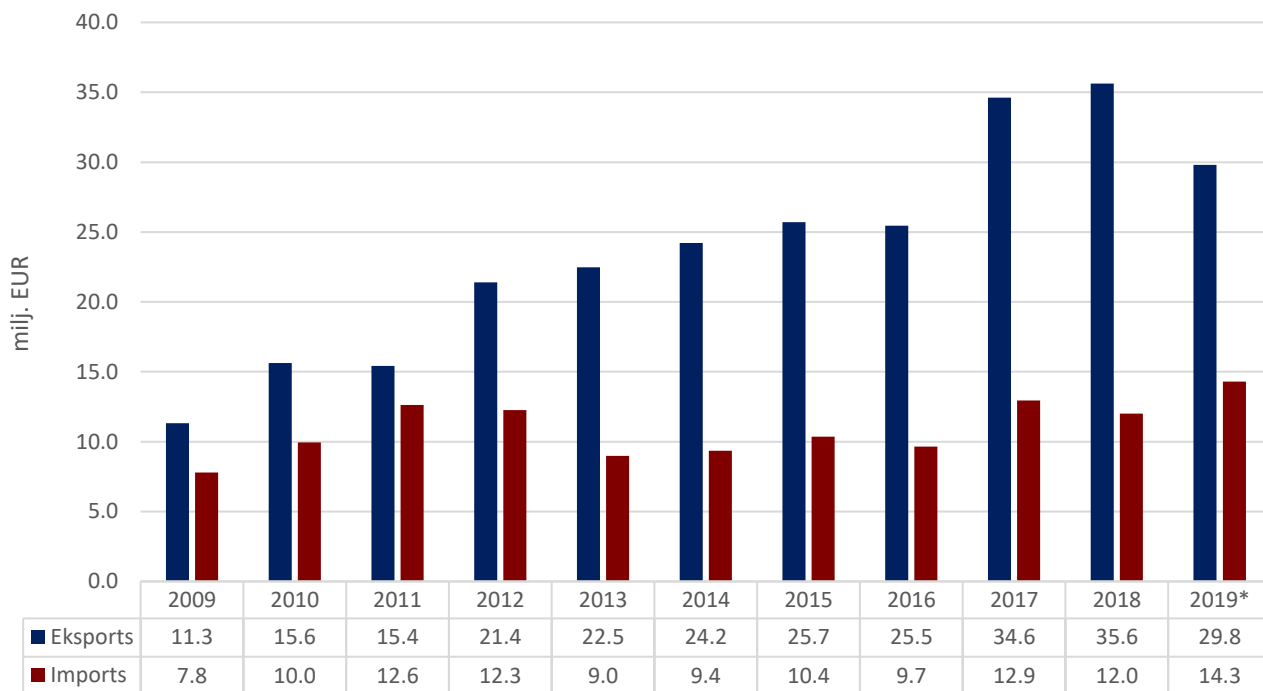
PREČU TIRDZNIECĪBA

PREČU EKSPORTA – IMPORTA DINAMIKA (MILJ. EUR)

Avots: Centrālā statistikas pārvalde

	2009	2010	2011	2012	2013	2014	2015	2016	2017	2018	2019*
Eksports	11.3	15.6	15.4	21.4	22.5	24.2	25.7	25.5	34.6	35.6	29.8
Pieaugums, %		38	-1	39	5	8	6	-1	36	3	-16
Imports	7.8	10.0	12.6	12.3	9.0	9.4	10.4	9.7	12.9	12.0	14.3
Pieaugums, %		28	27	-3	-27	4	11	-7	34	-7	19
Saldo	3.5	5.7	2.8	9.2	13.5	14.9	15.3	15.8	21.7	23.6	15.5

*operatīvie dati



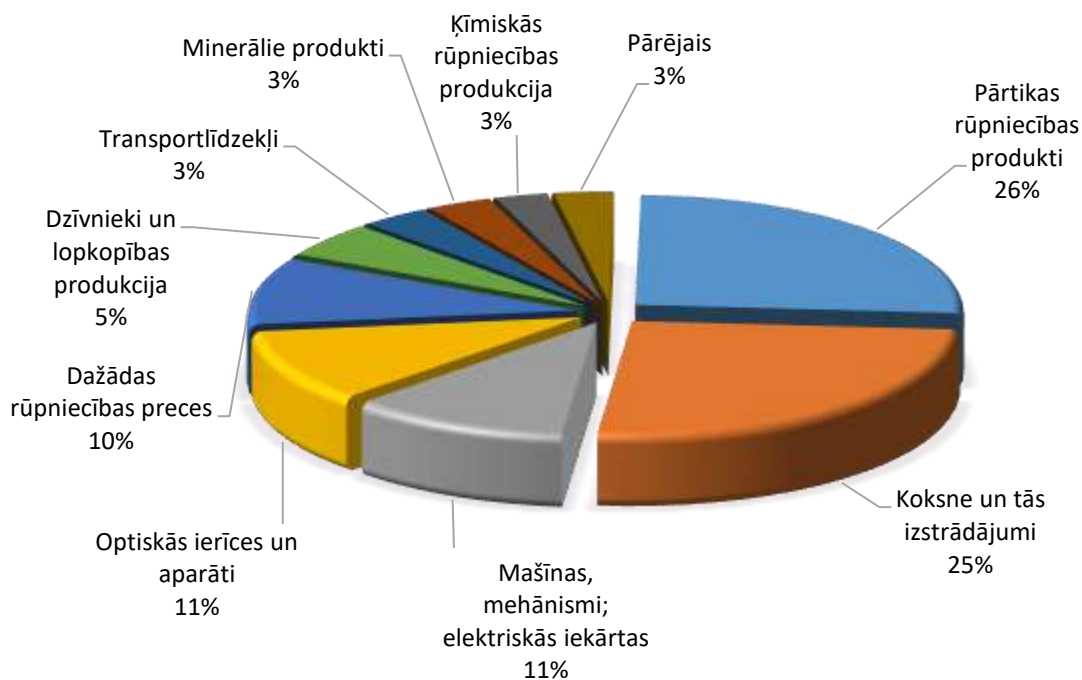
PREČU EKSPORTS SADALĪJUMĀ PA PREČU GRUPĀM (TŪKST. EUR)

Avots: Centrālā statistikas pārvalde

Preču grupa	2014	2015	2016	2017	2018	2019*	Izmaiņas, %
Pārtikas rūpniecības produkti	3949	6052	7548	7910	8243	7720	-6
Koksne un tās izstrādājumi	13544	11781	11199	10977	12439	7593	-39
Mašīnas, mehānismi; elektriskās iekārtas	1803	2827	1706	6342	1995	3221	61
Optiskās ierīces un aparāti	2806	1595	718	1594	2279	3131	37
Dažādas rūpniecības preces	533	690	827	1355	3477	2892	-17
Dzīvnieki un lopkopības produkcija	392	392	727	1807	964	1539	60
Transportlīdzekļi	137	357	516	1178	2206	1029	-53
Minerālie produkti	205	112	678	1286	1337	982	-27
Ķīmiskās rūpniecības produkcija	113	402	542	1113	1370	791	-42
Plastmasas un gumijas izstrādājumi	348	402	257	205	384	352	-8
Metāli un to izstrādājumi	115	170	367	309	163	154	-6
Tekstilizstrādājumi	101	196	215	211	206	129	-37
Būvmateriāli	14	8	25	72	210	112	-47
Augu valsts produkti	75	124	103	108	157	100	-36
Papīra izstrādājumi	3	4	26	151	185	39	-79
Dārgakmeņi un dārgmetāli	66	588	0	0	0	9	
Ādas izstrādājumi	0	5	2	1	0	2	658
Apavi, galvassegas un citi priekšmeti	1	1	2	3	1	1	-38
Mākslas un antikvārie priekšmeti	1	0	0	0	0	0	
KOPĀ	24207	25706	25457	34622	35616	29796	-16

PREČU EKSPORTS SADALĪJUMĀ PA PREČU GRUPĀM 2019. GADĀ

Avots: Centrālā statistikas pārvalde



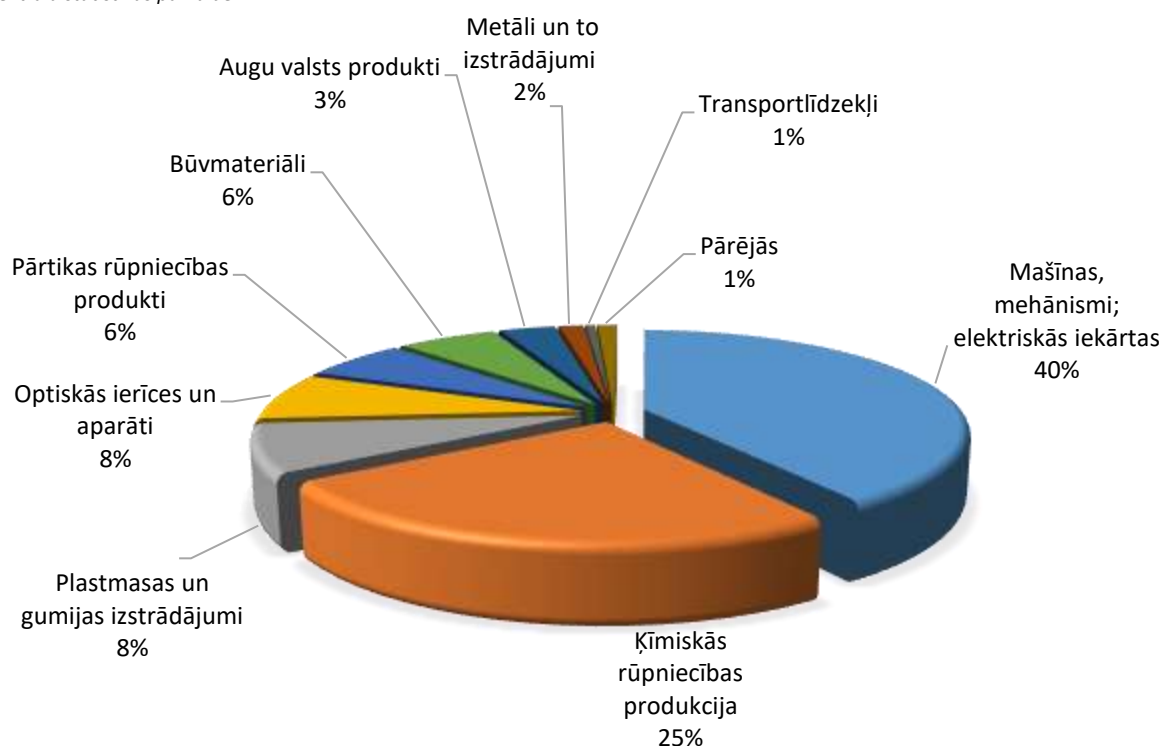
PREČU IMPORTS SADALĪJUMĀ PA PREČU GRUPĀM (TŪKST. EUR)

Avots: Centrālā statistikas pārvalde

Preču grupa	2014	2015	2016	2017	2018	2019*	Izmaiņas, %
Mašīnas, mehānismi; elektriskās iekārtas	1591	1665	1319	1522	1227	5756	369
Ķīmiskās rūpniecības produkcija	2286	2284	2492	4543	5538	3609	-35
Plastmasas un gumijas izstrādājumi	2128	1995	1279	716	957	1131	18
Optiskās ierīces un aparāti	761	656	495	889	1227	1096	-11
Pārtikas rūpniecības produkti	1689	1863	2264	1860	1434	904	-37
Būvmateriāli	399	481	1060	1934	855	848	-1
Augu valsts produkti	125	88	120	84	9	475	4900
Metāli un to izstrādājumi	204	654	298	179	215	212	-1
Transportlīdzekļi	32	26	84	114	89	90	2
Dzīvnieki un lopkopības produkcija	0	0	52	127	219	65	-70
Dārgakmeņi un dārgmetāli	58	562	12	4	10	46	334
Dažādas rūpniecības preces	6	25	29	30	13	27	100
Apavi, galvassegas un citi priekšmeti	11	5	3	4	9	12	38
Papīra izstrādājumi	18	6	10	11	9	9	2
Tekstilizstrādājumi	19	9	31	10	10	9	-13
Ādas izstrādājumi	17	30	92	6	194	1	-99
Mākslas un antikvārie priekšmeti	1	0	0	0	1	1	-61
Minerālie produkti	0	0	2	3	0	0	2140
Koksne un tās izstrādājumi	2	7	0	0	0	0	-100
Ieroči un munīcija	0	0	4	901	3	0	-100
Tauki un eļļas	6	0	6	12	0	0	
KOPĀ	9352	10357	9652	12950	12020	14291	19

PREČU IMPORTS SADALĪJUMĀ PA PREČU GRUPĀM 2019. GADĀ

Avots: Centrālā statistikas pārvalde

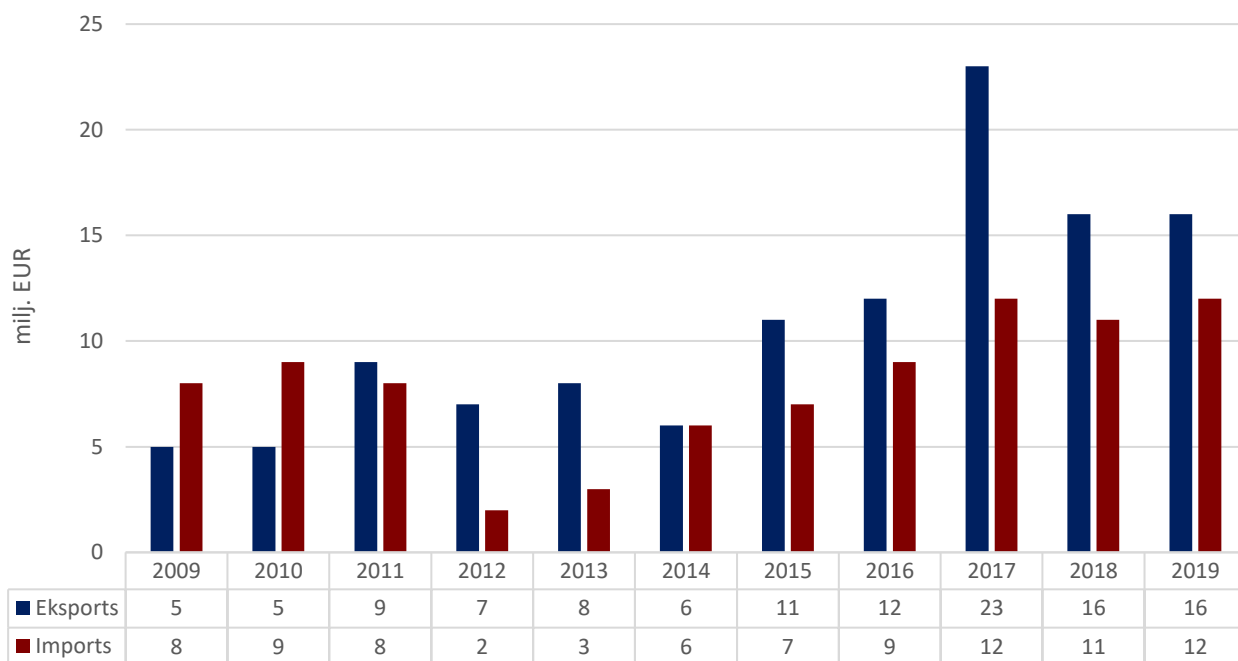


PAKALPOJUMU TIRDZNIECĪBA

PAKALPOJUMU EKSPORTA – IMPORTA DINAMIKA (MILJ. EUR)

Avots: Latvijas Banka

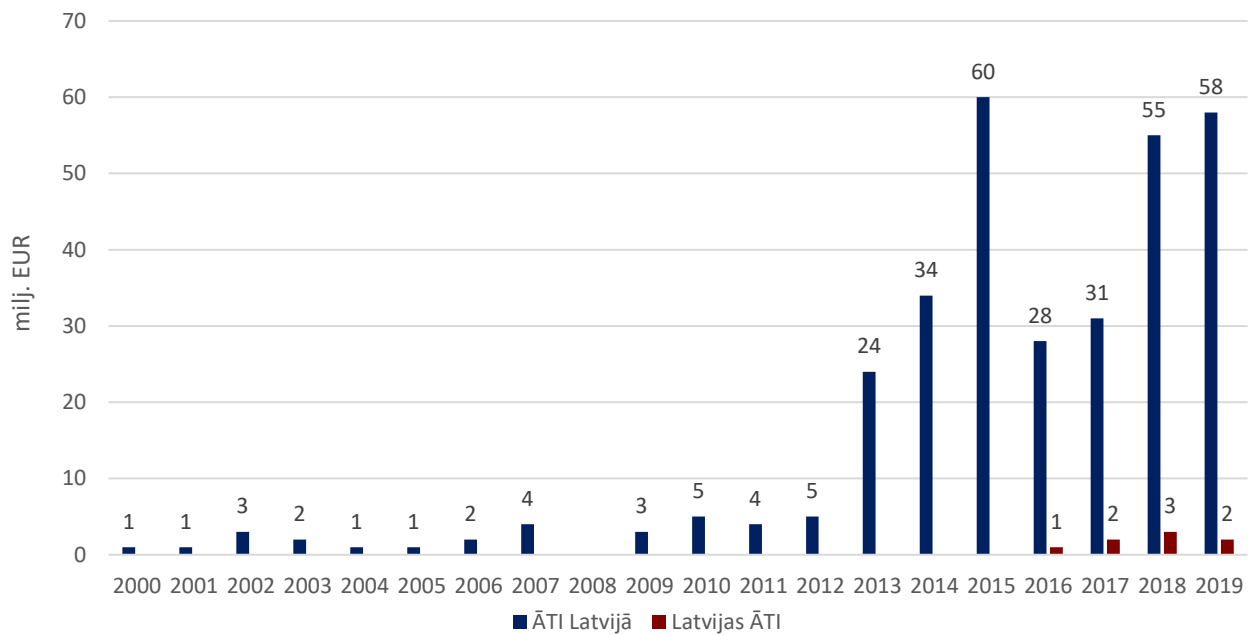
	2009	2010	2011	2012	2013	2014	2015	2016	2017	2018	2019
Eksports	5	5	9	7	8	6	11	12	23	16	16
Pieaugums, %		0	80	-22	14	-25	83	9	92	-30	0
Imports	8	9	8	2	3	6	7	9	12	11	12
Pieaugums, %		13	-11	-75	50	100	17	29	33	-8	9
Saldo	-3	-4	1	5	5	0	4	3	11	5	4



INVESTĪCIJAS

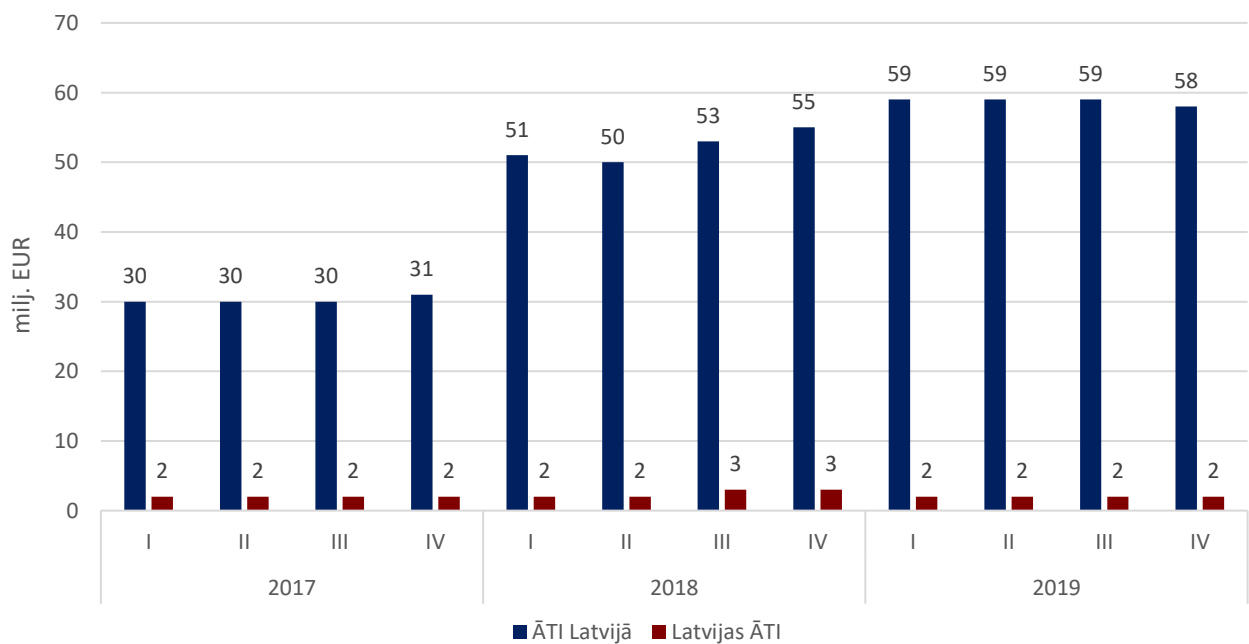
IZRAĒLAS UN LATVIJAS UZKRĀTĀS TIEŠĀS INVESTĪCIJAS PA GADIEM (MILJ. EUR)

Avots: Latvijas Banka



IZRAĒLAS UN LATVIJAS UZKRĀTĀS TIEŠĀS INVESTĪCIJAS PA CETURKŠŅIEM (MILJ. EUR)

Avots: Latvijas Banka



IZRAĒLAS UZKRĀTĀS TIEŠĀS INVESTĪCIJAS LATVIJAS UZŅĒMUMU PAMATKAPITĀLĀ (MILJ. EUR)

Avots: Lursoft (Dati aktualizēti 03.2020.)

