

Latvijas ekonomiskā sadarbība ar Igauniju

KOPSAVILKUMS PAR ĀRĒJO TIRDZniecību UN INVESTĪCIJĀM

Latvija / Valsts		2018 milj. EUR	2019 milj. EUR	IZMAINĀS, %	ĪPATSVARŠ, %	Vieta
Kopējais	Eksports	1776.8	1861.2	5	10.1	2
	Imports	1585.3	1577.6	-0.5	8.4	3
	Apgrozījums	3362.1	3438.8	2	9.2	2
	Saldo	191.4	283.6	48		
Preces	Eksports	1405.8	1505.2	7	11.8	2
	Imports	1354.3	1335.6	-1	8.5	4
Pakalpojumi*	Eksports	371	356	-4	6.3	5
	Imports	231	242	5	7.7	2
Ārvalstu tiešās investīcijas*	ĀTI Latvijā	1519	2167	43	13.6	2
	Latvijas uzņēmumu pamatkapitālā	437.0	562.2	1879 uzņēmumi		4
	Latvijas ĀTI	170	191	12	12.2	2

- **2019. gadā** Latvijas kopējais **preču un pakalpojumu tirdzniecības apgrozījums** ar Igauniju bija **3,4 mljrd. EUR**, kas ierindoja Igauniju 2. vietā Latvijas ārējās tirdzniecības partneru starpā. **Kopējais preču un pakalpojumu eksports** uz Igauniju bija **1,9 mljrd. EUR**, kas veido 10,1% no Latvijas kopējā eksporta, savukārt **preču un pakalpojumu imports** – **1,6 mljrd. EUR**, kas veido 8,4% no Latvijas importa. Salīdzinājumā ar 2018. gadu eksports ir pieaudzis par 5%, bet imports ir samazinājies par 0,5%. 2019. gadā Igaunija bija Latvijas **2. nozīmīgākais eksporta** un **3. nozīmīgākais importa** partneris. **Tirdzniecības bilance** ar Igauniju bija **pozitīva (283,6 milj. EUR)**.
- **2019. gadā** Latvijas **preču eksports** uz Igauniju bija **1,5 mljrd. EUR**, kas ir par 7% vairāk nekā 2018. gadā, bet **imports no Igaunijas** – **1,3 mljrd. EUR**, samazinoties par 1% salīdzinājumā ar iepriekšējo gadu.
- **2019. gadā** Latvijas **pakalpojumu eksports** uz Igauniju bija **356 milj. EUR**, samazinoties par 4%, bet **pakalpojumu imports** – **242 milj. EUR**, palielinoties par 5% salīdzinājumā ar 2018. gadu. **2019. gada beigās** Igaunijas uzkrātās tiešās investīcijas Latvijā bija **2,2 mljrd. EUR**. Savukārt **Latvijas uzkrātās tiešās investīcijas** Igaunijā bija **191 milj. EUR**.
- **2019. gada beigās** pēc investīcijām Latvijā reģistrēto uzņēmumu pamatkapitālā Igaunija ierindojas **4. vietā** ar kopējo investīciju apjomu **562,2 milj. EUR** un **1879 aktīviem uzņēmumiem**.

* Sākot ar 2017. gada 13. jūliju, ārējā parāda, maksājumu bilances, starptautisko investīciju bilances, starptautiskās pakalpojumu tirdzniecības, tiešo investīciju un starptautisko rezervju matricas dati publicēti veselos miljonos eiro.

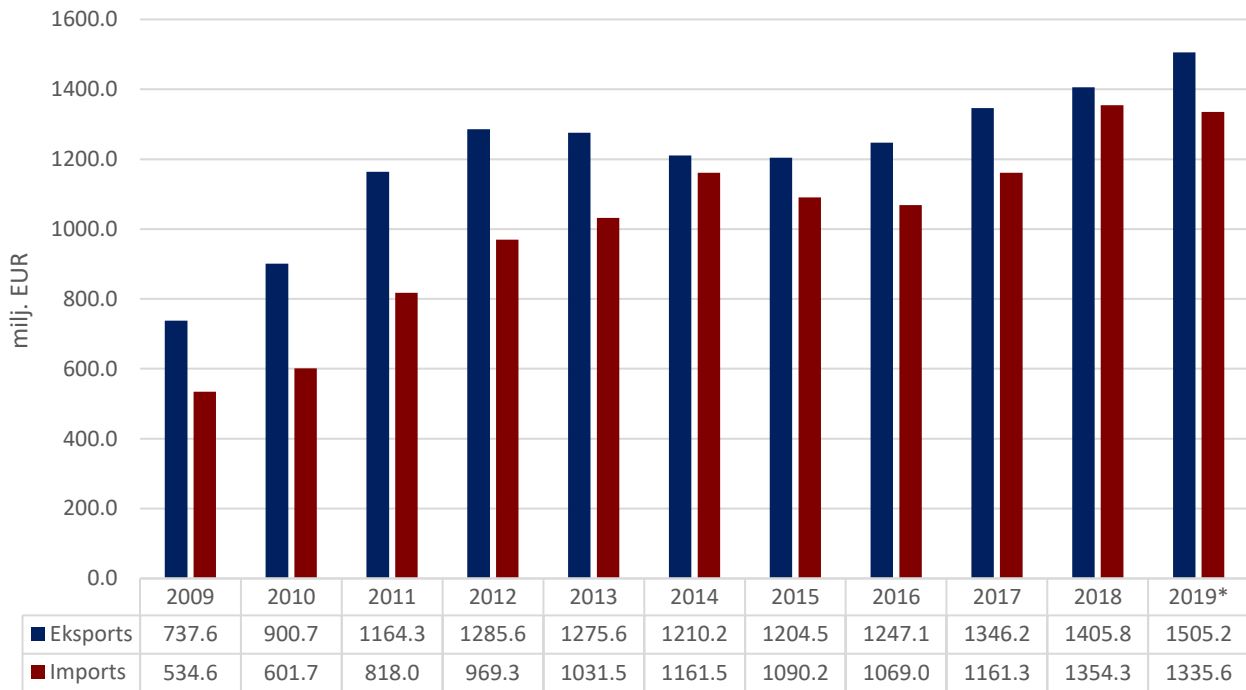
PREČU TIRDZNIECĪBA

PREČU EKSPORTA – IMPORTA DINAMIKA (MILJ. EUR)

Avots: Centrālā statistikas pārvalde

	2009	2010	2011	2012	2013	2014	2015	2016	2017	2018	2019*
Eksports	737.6	900.7	1164.3	1285.6	1275.6	1210.2	1204.5	1247.1	1346.2	1405.8	1505.2
Pieaugums, %		22	29	10	-1	-5	0	4	8	4	7
Imports	534.6	601.7	818.0	969.3	1031.5	1161.5	1090.2	1069.0	1161.3	1354.3	1335.6
Pieaugums, %		13	36	18	6	13	-6	-2	9	17	-1
Saldo	203.1	299.0	346.3	316.3	244.0	48.6	114.3	178.1	184.9	51.4	169.6

*operatīvie dati



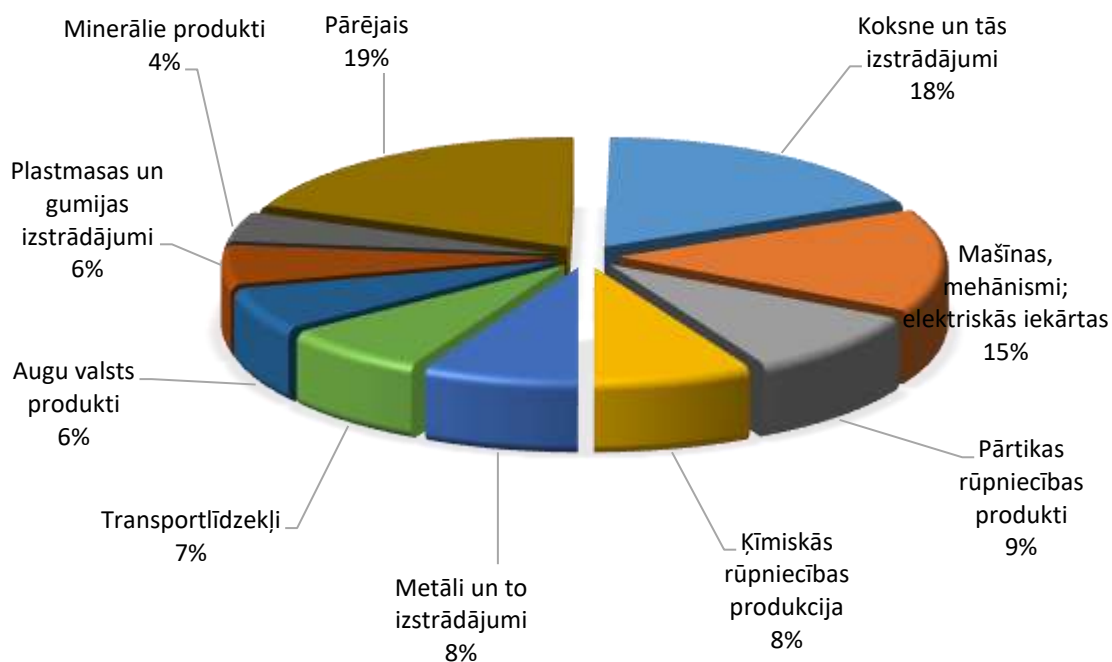
PREČU EKSPORTS SADALĪJUMĀ PA PREČU GRUPĀM (TŪKST. EUR)

Avots: Centrālā statistikas pārvalde

Preču grupa	2014	2015	2016	2017	2018	2019*	Izmaiņas, %
Koksne un tās izstrādājumi	129939	152901	168084	194910	219352	267331	22
Mašīnas, mehānismi; elektriskās iekārtas	213062	230417	229815	201350	216095	224584	4
Pārtikas rūpniecības produkti	106971	98837	115105	123485	128278	139640	9
Ķīmiskās rūpniecības produkcija	83958	87459	99817	99270	108718	117073	8
Metāli un to izstrādājumi	95570	89353	91990	118686	149260	114497	-23
Transportlīdzekļi	111707	102088	119305	155299	116857	109445	-6
Augu valsts produkti	65726	73998	64872	76799	82524	92858	13
Plastmasas un gumijas izstrādājumi	72671	72930	72610	69991	77337	86272	12
Minerālie produkti	21002	22819	25123	39384	44658	64872	45
Dzīvnieki un lopkopības produkcija	57974	55232	54419	63387	61885	59015	-5
Tekstilizstrādājumi	116619	88461	55755	54867	48395	53339	10
Papīra izstrādājumi	28191	33197	32628	32374	42908	51259	19
Dažādas rūpniecības preces	38080	41509	42673	42664	42814	49849	16
Būvmateriāli	20094	18336	25820	28064	25333	27370	8
Optiskās ierīces un aparāti	11228	16270	13648	15432	15681	18194	16
Apavi, galvassegas un citi priekšmeti	11006	8459	13199	12760	10317	14690	42
Dārgakmeņi un dārgmetāli	18411	5669	15230	7797	5812	6240	7
Ādas izstrādājumi	3551	3546	3349	4222	5434	5140	-5
Tauki un eļļas	3492	2021	3400	4219	4007	3475	-13
Ieroči un munīcija	209	178	68	55	72	39	-46
Pārējās preces	551	813	155	1198	10	9	-12
Mākslas un antikvārie priekšmeti	174	5	6	7	12	6	-52
KOPĀ	1210186	1204498	1247074	1346221	1405759	1505198	7

PREČU EKSPORTS SADALĪJUMĀ PA PREČU GRUPĀM 2019. GADĀ

Avots: Centrālā statistikas pārvalde



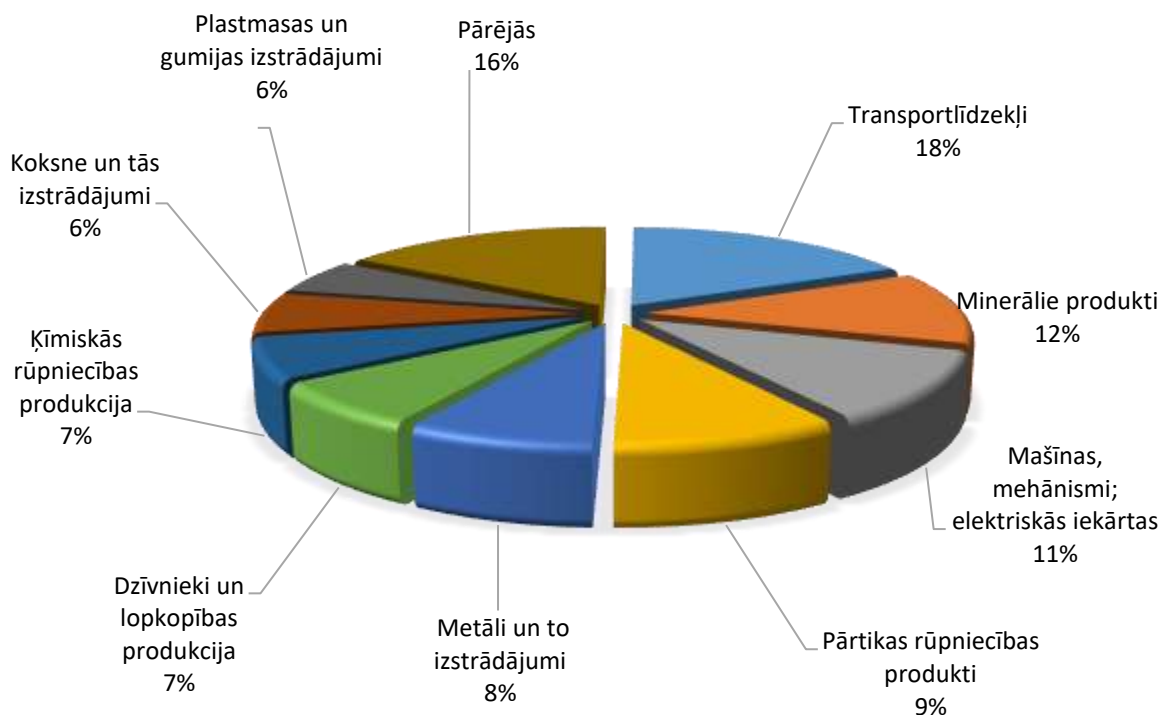
PREČU IMPORTS SADALĪJUMĀ PA PREČU GRUPĀM (TŪKST. EUR)

Avots: Centrālā statistikas pārvalde

Preču grupa	2014	2015	2016	2017	2018	2019*	Izmaiņas, %
Transportlīdzekļi	126327	128183	145631	188113	221978	235752	6
Minerālie produkti	222794	181643	124771	113060	215965	159960	-26
Mašīnas, mehānismi; elektriskās iekārtas	134591	143847	158544	140820	140702	148432	5
Pārtikas rūpniecības produkti	86847	74949	83987	113817	127292	125888	-1
Metāli un to izstrādājumi	104697	89207	80883	92706	105011	103324	-2
Dzīvnieki un lopkopības produkcija	80863	66600	74188	91011	89244	95493	7
Ķīmiskās rūpniecības produkcija	69597	71708	75664	78387	85428	88122	3
Koksne un tās izstrādājumi	67350	69294	78644	76534	89769	87307	-3
Plastmasas un gumijas izstrādājumi	73952	65002	59977	63901	68861	75401	9
Tekstilizstrādājumi	62248	68835	43248	41307	43508	43313	0
Būvmateriāli	20088	17385	21704	30466	32280	33541	4
Augu valsts produkti	24310	23211	23546	25997	33627	33277	-1
Dažādas rūpniecības preces	27052	26709	27683	33215	28585	29396	3
Apavi, galvassegas un citi priekšmeti	13750	15979	21937	21781	19471	24127	24
Papīra izstrādājumi	15777	15916	15209	16481	16751	17372	4
Tauki un eļļas	10263	12345	13349	12884	14052	13401	-5
Optiskās ierīces un aparāti	10285	11949	12258	11344	12433	11211	-10
Ādas izstrādājumi	4871	4693	5054	5282	6969	6819	-2
Dārgakmeņi un dārgmetāli	5744	2366	2259	3814	2271	2697	19
Ieroči un munīcija	138	358	423	381	132	749	466
Mākslas un antikvārie priekšmeti	1	0	0	7	0	1	71
KOPĀ	1161547	1090178	1068960	1161308	1354330	1335581	-1

PREČU IMPORTS SADALĪJUMĀ PA PREČU GRUPĀM 2019. GADĀ

Avots: Centrālā statistikas pārvalde

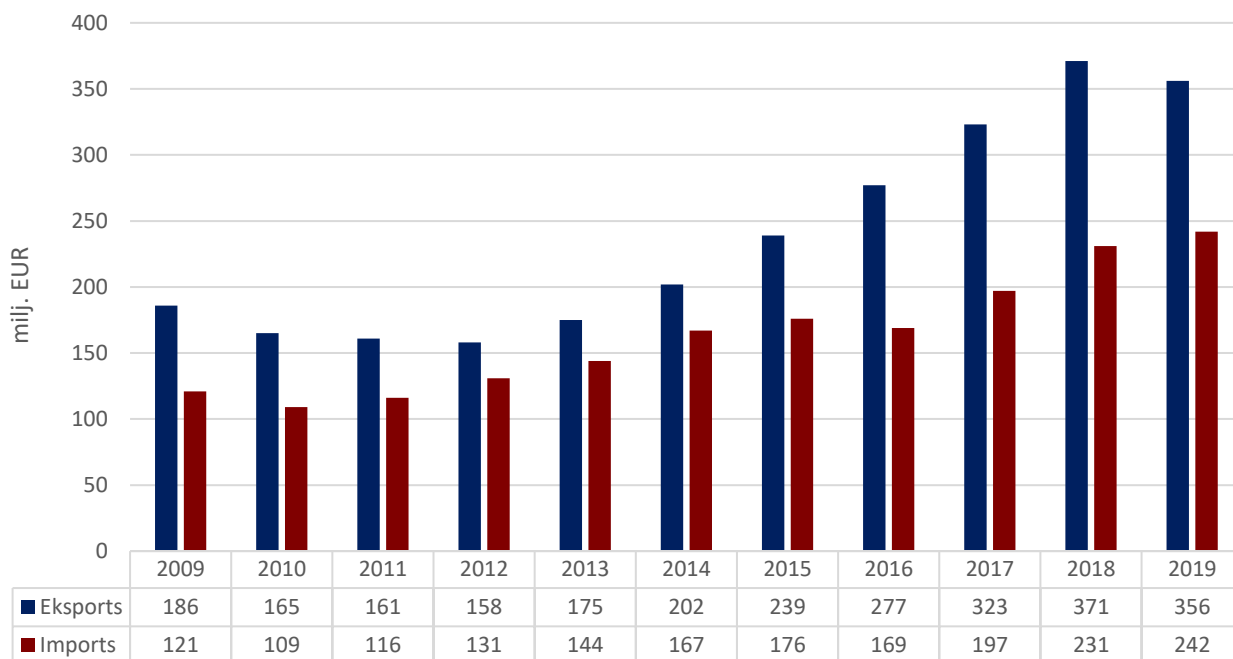


PAKALPOJUMU TIRDZNIECĪBA

PAKALPOJUMU EKSPORTA – IMPORTA DINAMIKA (MILJ. EUR)

Avots: Latvijas Banka

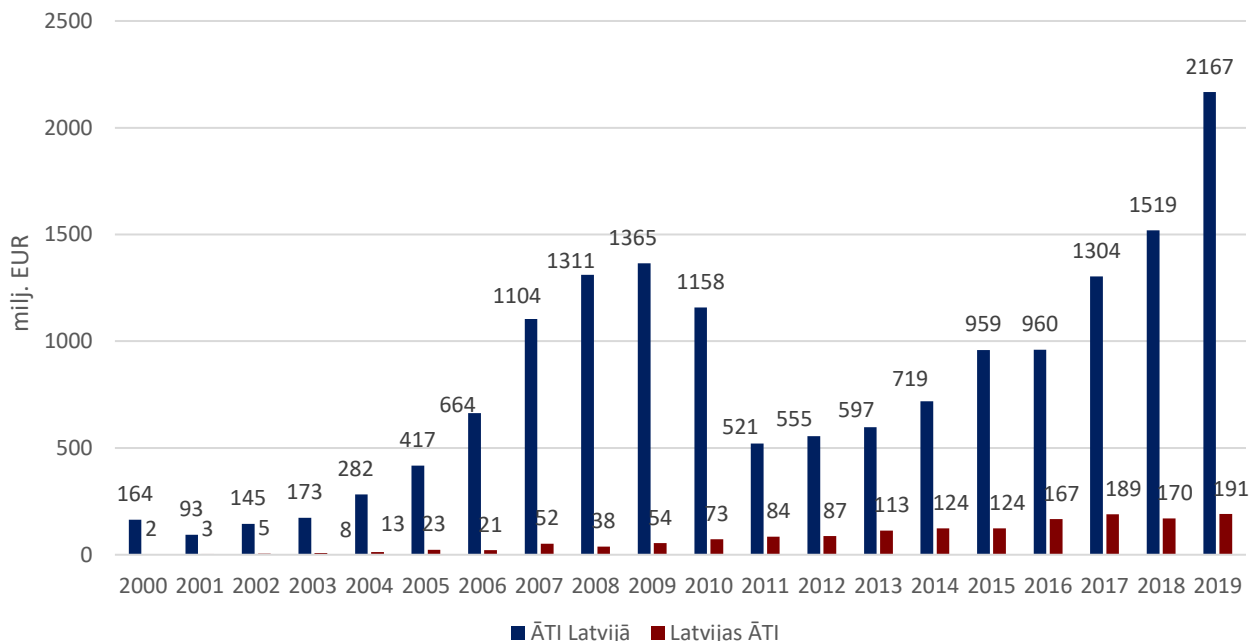
	2009	2010	2011	2012	2013	2014	2015	2016	2017	2018	2019
Eksports	186	165	161	158	175	202	239	277	323	371	356
Pieaugums, %		-11	-2	-2	11	15	18	16	17	15	-4
Imports	121	109	116	131	144	167	176	169	197	231	242
Pieaugums, %		-10	6	13	10	16	5	-4	17	17	5
Saldo	65	56	45	27	31	35	63	108	126	140	114



INVESTĪCIJAS

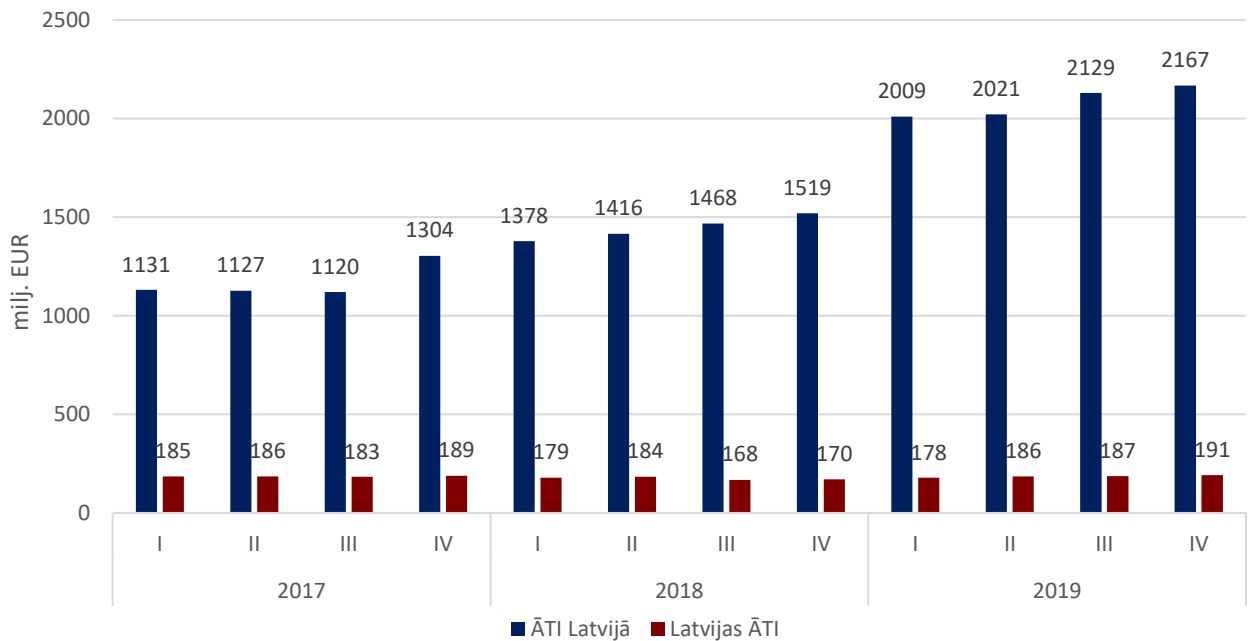
IGAUNIJAS UN LATVIJAS UZKRĀTĀS TIEŠĀS INVESTĪCIJAS PA GADIEM (MILJ. EUR)

Avots: Latvijas Banka



IGAUNIJAS UN LATVIJAS UZKRĀTĀS TIEŠĀS INVESTĪCIJAS PA CETURKŠNIEM (MILJ. EUR)

Avots: Latvijas Banka



IGAUNIJAS UZKRĀTĀS TIEŠĀS INVESTĪCIJAS LATVIJAS UZŅĒMUMU PAMATKAPITĀLĀ (MILJ. EUR)

Avots: Lursoft (Dati atjaunoti 03.2020.)

