

Latvijas ekonomiskā sadarbība ar Grieķiju

KOPSAVILKUMS PAR ĀRĒJO TIRDZniecību UN INVESTĪCIJĀM

Latvija / Valsts		2018 milj. EUR	2019 milj. EUR	IZMAINĀS, %	ĪPATSVARŠ, %	Vieta
Kopējais	Eksports	31.7	33.7	6	0.2	48
	Imports	33.8	37.3	10	0.2	38
	Apgrozījums	65.5	71.0	8	0.2	44
	Saldo	-2.1	-3.6	71		
Preces	Eksports	18.7	21.7	16	0.2	46
	Imports	19.8	18.3	-8	0.1	37
Pakalpojumi*	Eksports	13	12	-8	0.2	41
	Imports	14	19	36	0.6	29
Ārvalstu tiešās investīcijas*	ĀTI Latvijā	0	1		0.01	56
	Latvijas uzņēmumu pamatkapitālā	0.1	0.1	32 uzņēmumi		80
	Latvijas ĀTI	0	0			

- **2019. gadā** Latvijas kopējais **preču un pakalpojumu tirdzniecības apgrozījums** ar Grieķiju bija **71 milj. EUR**, kas ierindoja Grieķiju 44. vietā Latvijas ārējās tirdzniecības partneru starpā. **Kopējais preču un pakalpojumu eksports** uz Grieķiju bija **33,7 milj. EUR**, kas veido 0,2% no Latvijas kopējā eksporta, savukārt **preču un pakalpojumu imports – 37,3 milj. EUR**, kas veido 0,2% no Latvijas importa. Salīdzinājumā ar 2018. gadu eksports ir pieaudzis par 6%, bet imports ir audzis par 10%. 2019. gadā Grieķija bija Latvijas **48. nozīmīgākais eksporta** un **38. nozīmīgākais importa** partneris. **Tirdzniecības bilance** ar Grieķiju bija **negatīva (-3,6 milj. EUR)**.
- **2019. gadā** Latvijas **preču eksports** uz Grieķiju bija **21,7 milj. EUR**, kas ir par 16% vairāk nekā 2018. gadā, bet **imports no Grieķijas – 18,3 milj. EUR**, krītot par 8% salīdzinājumā ar iepriekšējo gadu.
- **2019. gadā** Latvijas **pakalpojumu eksports** uz Grieķiju bija **12 milj. EUR**, kas saruka par 8%, bet **pakalpojumu imports – 19 milj. EUR**, palielinoties par 36% salīdzinājumā ar 2018. gadu.
- **2019. gada beigās** Grieķijas uzkrātās tiešās investīcijas Latvijā bija **1 milj. EUR**, bet **Latvijas uzkrātās tiešās investīcijas** Grieķijā netika reģistrētas, vai arī to kopapjoms bija mazāks par 1 milj. EUR.
- **2019. gada beigās** pēc investīcijām Latvijā reģistrēto **uzņēmumu pamatkapitālā** Grieķija ierindojas **80. vietā** ar kopējo investīciju apjomu **0,1 milj. EUR** un **32 aktīviem uzņēmumiem**.

* Sākot ar 2017. gada 13. jūliju, ārējā parāda, maksājumu bilances, starptautisko investīciju bilances, starptautiskās pakalpojumu tirdzniecības, tiešo investīciju un starptautisko rezervju matricas dati publicēti veselos miljonos eiro.

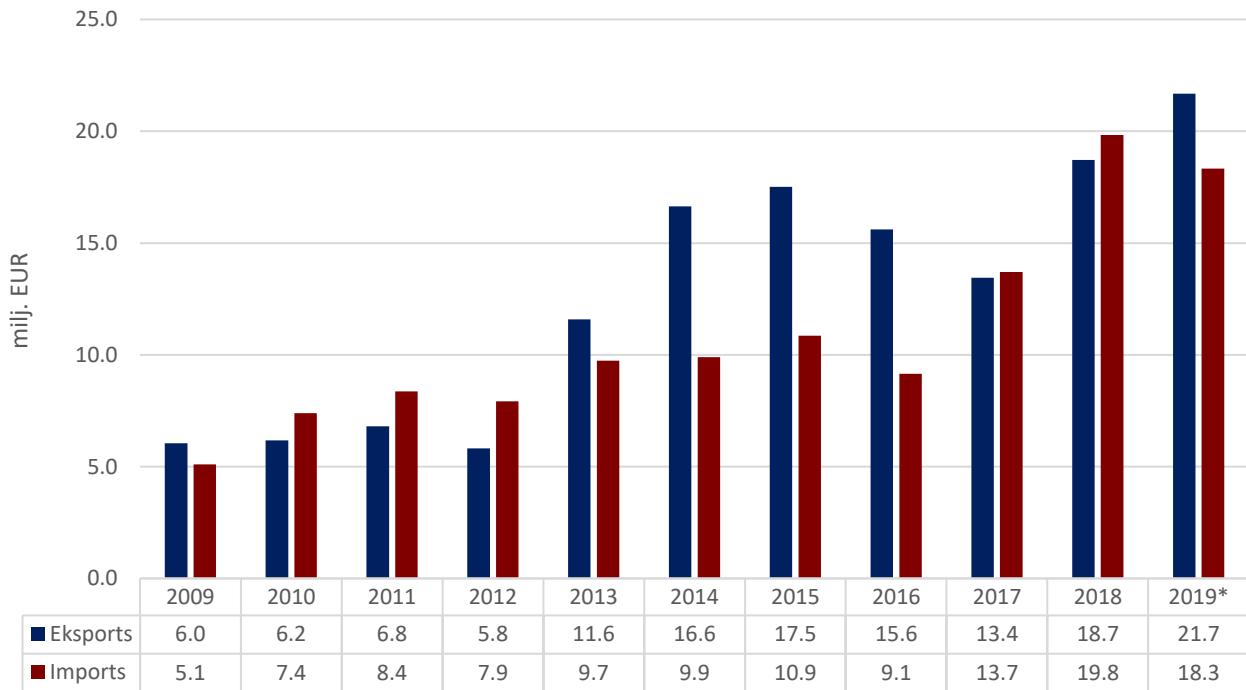
PREČU TIRDZNIECĪBA

PREČU EKSPORTA – IMPORTA DINAMIKA (MILJ. EUR)

Avots: Centrālā statistikas pārvalde

	2009	2010	2011	2012	2013	2014	2015	2016	2017	2018	2019*
Eksports	6.0	6.2	6.8	5.8	11.6	16.6	17.5	15.6	13.4	18.7	21.7
Pieaugums, %		2	10	-14	99	44	5	-11	-14	39	16
Imports	5.1	7.4	8.4	7.9	9.7	9.9	10.9	9.1	13.7	19.8	18.3
Pieaugums, %		45	13	-5	23	2	10	-16	50	45	-8
Saldo	0.9	-1.2	-1.6	-2.1	1.9	6.7	6.7	6.5	-0.3	-1.1	3.4

*operatīvie dati



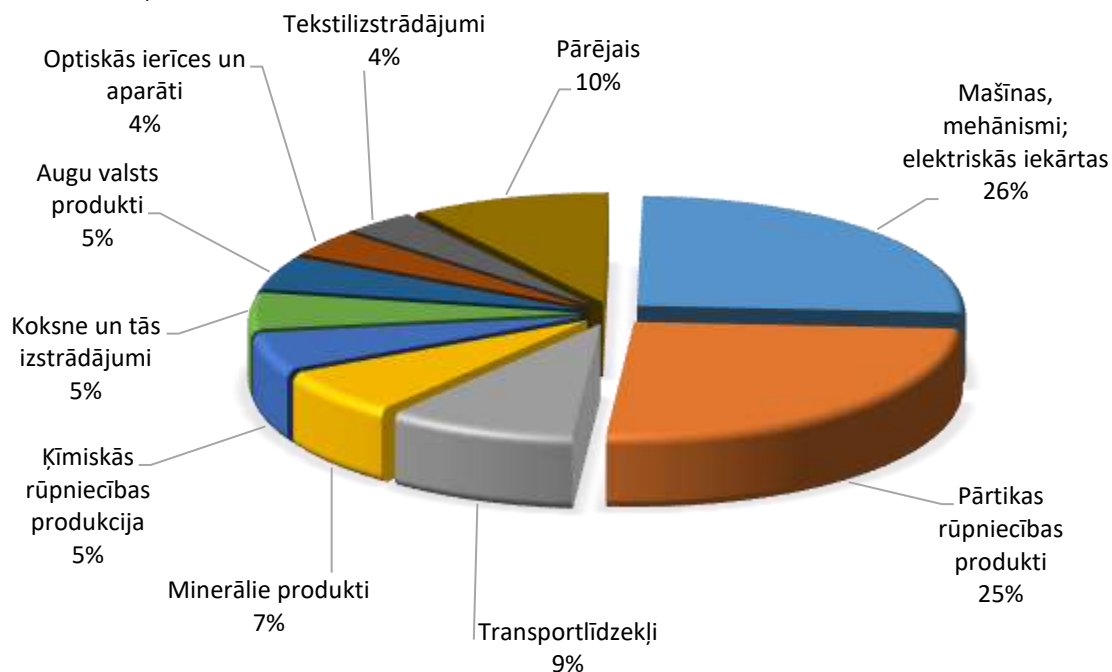
PREČU EKSPORTS SADALĪJUMĀ PA PREČU GRUPĀM (TŪKST. EUR)

Avots: Centrālā statistikas pārvalde

Preču grupa	2014	2015	2016	2017	2018	2019*	Izmaiņas, %
Mašīnas, mehānismi; elektriskās iekārtas	9844	7287	3695	2500	3865	5569	44
Pārtikas rūpniecības produkti	2166	4502	5893	4374	5261	5505	5
Transportlīdzekļi	0	58	217	179	418	2009	380
Minerālie produkti	502	533	509	851	1264	1447	14
Ķīmiskās rūpniecības produkcija	520	946	1090	1249	1162	1171	1
Koksne un tās izstrādājumi	1016	1249	691	1169	1265	1147	-9
Augu valsts produkti	213	243	131	167	414	1076	160
Optiskās ierīces un aparāti	219	472	320	525	868	833	-4
Tekstilizstrādājumi	818	959	1117	522	571	779	36
Metāli un to izstrādājumi	51	79	121	126	1545	591	-62
Papīra izstrādājumi	49	53	784	351	41	470	1037
Dažādas rūpniecības preces	468	353	308	253	244	255	4
Dzīvnieki un lopkopības produkcija	119	578	371	79	262	250	-5
Tauki un eļļas	130	30	22	526	1014	170	-83
Būvmateriāli	21	17	90	55	108	154	42
Plastmasas un gumijas izstrādājumi	88	82	135	266	209	128	-39
Pārējās preces	9	18	13	24	30	70	133
Apavi, galvassegas un citi priekšmeti	399	53	61	61	93	49	-47
Ādas izstrādājumi	3	3	23	170	61	9	-86
Ieroči un munīcija	8	0	14	0	14	0	-100
KOPĀ	16644	17515	15606	13447	18710	21680	16

PREČU EKSPORTS SADALĪJUMĀ PA PREČU GRUPĀM 2019. GADĀ

Avots: Centrālā statistikas pārvalde



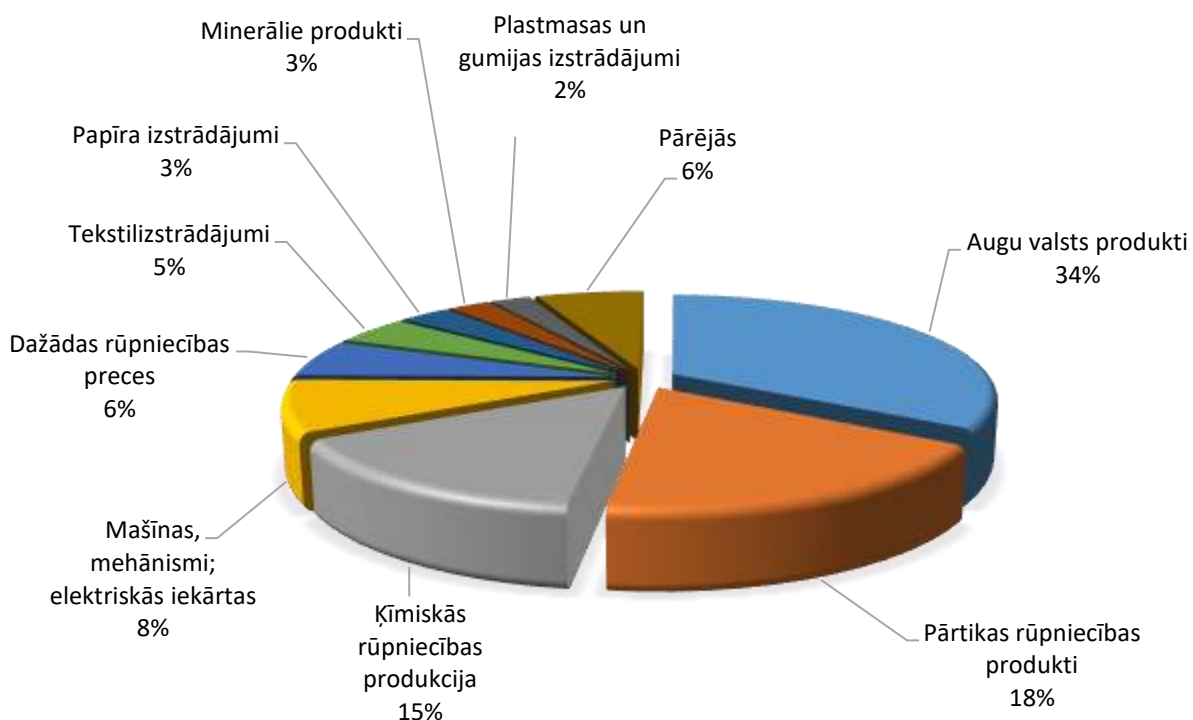
PREČU IMPORTS SADALĪJUMĀ PA PREČU GRUPĀM (TŪKST. EUR)

Avots: Centrālā statistikas pārvalde

Preču grupa	2014	2015	2016	2017	2018	2019*	Izmaiņas, %
Augu valsts produkti	1808	2641	1702	3364	4041	6167	53
Pārtikas rūpniecības produkti	2070	2957	2681	3744	3263	3351	3
Ķīmiskās rūpniecības produkcija	1246	1212	1037	1328	1786	2674	50
Mašīnas, mehānismi; elektriskās iekārtas	1047	1003	1008	1425	2177	1548	-29
Dažādas rūpniecības preces	214	336	344	761	1049	1110	6
Tekstilizstrādājumi	539	497	520	660	818	829	1
Papīra izstrādājumi	320	235	373	486	418	565	35
Minerālie produkti	61	49	77	9	404	462	14
Plastmasas un gumijas izstrādājumi	303	199	229	242	243	435	79
Ādas izstrādājumi	1001	213	166	674	473	316	-33
Dzīvnieki un lopkopības produkcija	588	644	446	215	236	245	4
Metāli un to izstrādājumi	355	352	77	271	461	221	-52
Optiskās ierīces un aparāti	215	215	110	105	4086	178	-96
Būvmateriāli	38	79	72	156	130	81	-37
Transportlīdzekļi	38	139	169	175	121	74	-39
Tauki un eļļas	52	75	109	80	90	51	-43
Apavi, galvassegas un citi priekšmeti	0	0	1	0	38	13	-65
Koksne un tās izstrādājumi	0	0	9	3	5	5	3
Dārgakmeņi un dārgmetāli	0	1	2	0	0	2	
Ieroči un munīcija	0	2	3	1	0	0	
Mākslas un antikvārie priekšmeti	0	0	12	0	0	0	
KOPĀ	9894	10850	9147	13699	19838	18329	-8

PREČU IMPORTS SADALĪJUMĀ PA PREČU GRUPĀM 2019. GADĀ

Avots: Centrālā statistikas pārvalde

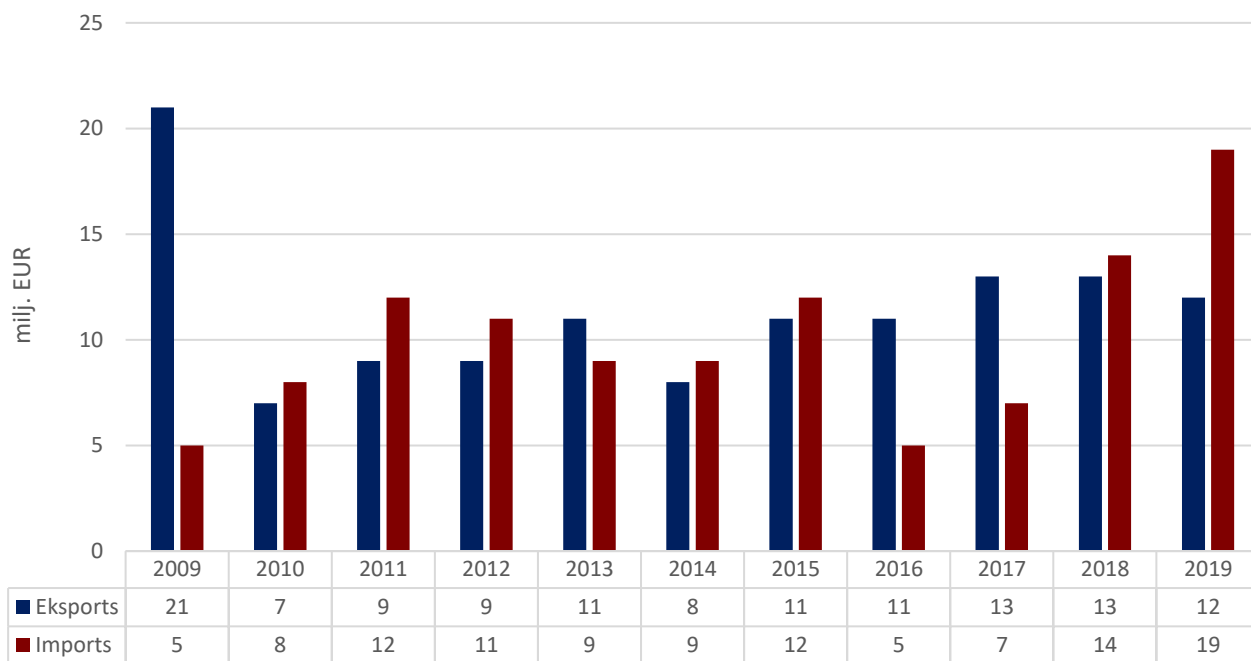


PAKALPOJUMU TIRDZNIECĪBA

PAKALPOJUMU EKSPORTA – IMPORTA DINAMIKA (MILJ. EUR)

Avots: Latvijas Banka

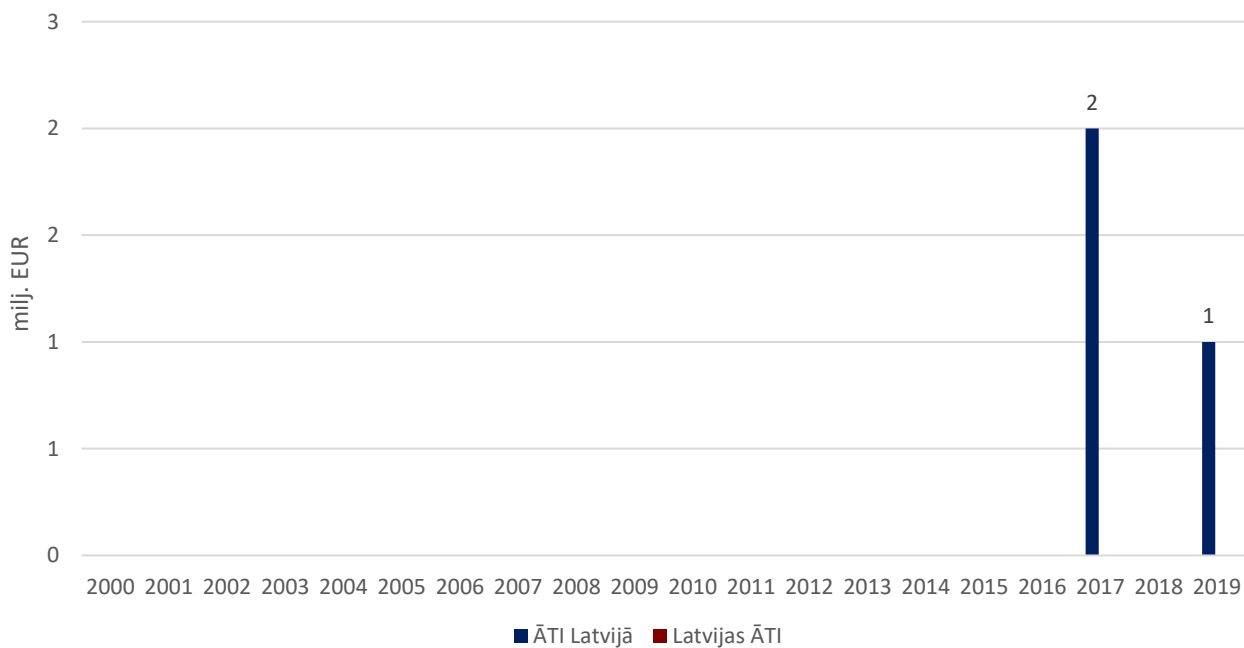
	2009	2010	2011	2012	2013	2014	2015	2016	2017	2018	2019
Eksports	21	7	9	9	11	8	11	11	13	13	12
Pieaugums, %		-67	29	0	22	-27	38	0	18	0	-8
Imports	5	8	12	11	9	9	12	5	7	14	19
Pieaugums, %		60	50	-8	-18	0	33	-58	40	100	36
Saldo	16	-1	-3	-2	2	-1	-1	6	6	-1	-7



INVESTĪCIJAS

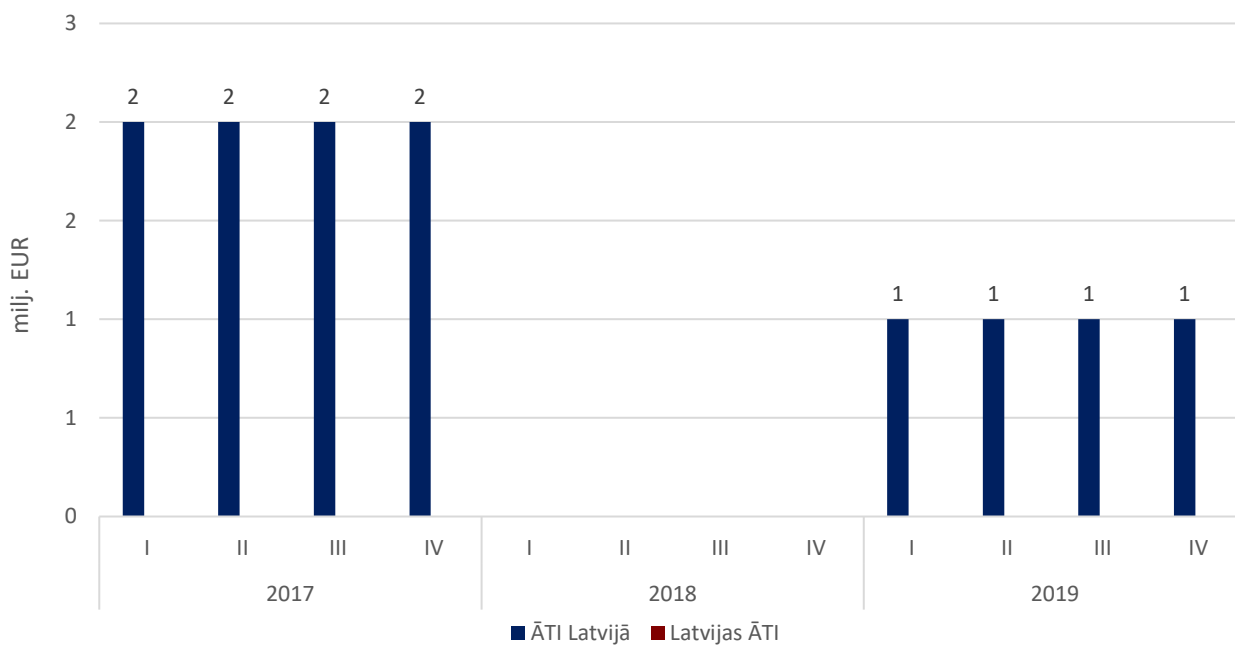
GRIEĶIJAS UN LATVIJAS UZKRĀTĀS TIEŠĀS INVESTĪCIJAS PA GADIEM (MILJ. EUR)

Avots: Latvijas Banka



GRIEĶIJAS UN LATVIJAS UZKRĀTĀS TIEŠĀS INVESTĪCIJAS PA CETURKŠNIEM (MILJ. EUR)

Avots: Latvijas Banka



GRIEĶIJAS UZKRĀTĀS TIEŠĀS INVESTĪCIJAS LATVIJAS UZŅĒMUMU PAMATKAPITĀLĀ (MILJ. EUR)

Avots: Lursoft (Dati aktualizēti 03.2020.)

