

Latvijas ekonomiskā sadarbība ar Dāniju

KOPSAVILKUMS PAR ĀRĒJO TIRDZniecību UN INVESTĪCIJĀM

Latvija / Valsts		2018 milj. EUR	2019 milj. EUR	IZMAIŅAS, %	ĪPATSVARŠ, %	Vieta
Kopējais	Eksports	689.9	681.7	-1	3.7	7
	Imports	373.7	349.1	-7	1.9	14
	Apgrozījums	1063.5	1030.8	-3	2.8	10
	Saldo	316.2	332.6	5		
Preces	Eksports	548.9	551.7	1	4.3	7
	Imports	313.7	301.1	-4	1.9	14
Pakalpojumi*	Eksports	141	130	-8	2.3	15
	Imports	60	48	-20	1.5	20
Ārvalstu tiešās investīcijas*	ĀTI Latvijā	564	582	3	3.6	9
	Latvijas uzņēmumu pamatkapitālā	256.4	247.9	471 uzņēmums		10
	Latvijas ĀTI	13	13	0	0.8	19

- **2019. gadā** Latvijas kopējais **preču un pakalpojumu tirdzniecības apgrozījums** ar Dāniju bija **1 miljards EUR**, kas ierindoja Dāniju 10. vietā Latvijas ārējās tirdzniecības partneru starpā. **Kopējais preču un pakalpojumu eksports** uz Dāniju bija **681,7 milj. EUR**, kas veido 3,7% no Latvijas kopējā eksporta, savukārt **preču un pakalpojumu imports – 349,1 milj. EUR**, kas veido 1,9% no Latvijas importa. Salīdzinājumā ar 2018. gadu eksports ir sarucis par 1%, bet imports ir krities par 7%. 2019. gadā Dānija bija Latvijas **7. nozīmīgākais eksporta** un **14. nozīmīgākais importa** partneris. **Tirdzniecības bilance** ar Dāniju bija **pozitīva (332,6 milj. EUR)**.
- **2019. gadā** Latvijas **preču eksports** uz Dāniju bija **551,7 milj. EUR**, kas ir par 1% vairāk nekā 2018. gadā, bet **imports no Dānijas – 301,1 milj. EUR**, samazinoties par 4% salīdzinājumā ar iepriekšējo gadu.
- **2019. gadā** Latvijas **pakalpojumu eksports** uz Dāniju bija **130 milj. EUR**, sarūkot par 8%, bet **pakalpojumu imports – 48 milj. EUR**, samazinoties par 20% salīdzinājumā ar 2018. gadu.
- **2019. gada beigās** Dānijas uzkrātās tiešās investīcijas Latvijā bija **582 milj. EUR**, savukārt **Latvijas uzkrātās tiešās investīcijas** Dānijā bija **13 milj. EUR**.
- **2019. gada beigās** pēc investīcijām Latvijā reģistrēto uzņēmumu pamatkapitālā Dānija ierindoja **10. vietā** ar kopējo investīciju apjomu **247,9 milj. EUR** un **471 uzņēmumu**.

* Sākot ar 2017. gada 13. jūliju, ārējā parāda, maksājumu bilances, starptautisko investīciju bilances, starptautiskās pakalpojumu tirdzniecības, tiešo investīciju un starptautisko rezervju matricas dati publicēti veselos miljonos eiro.

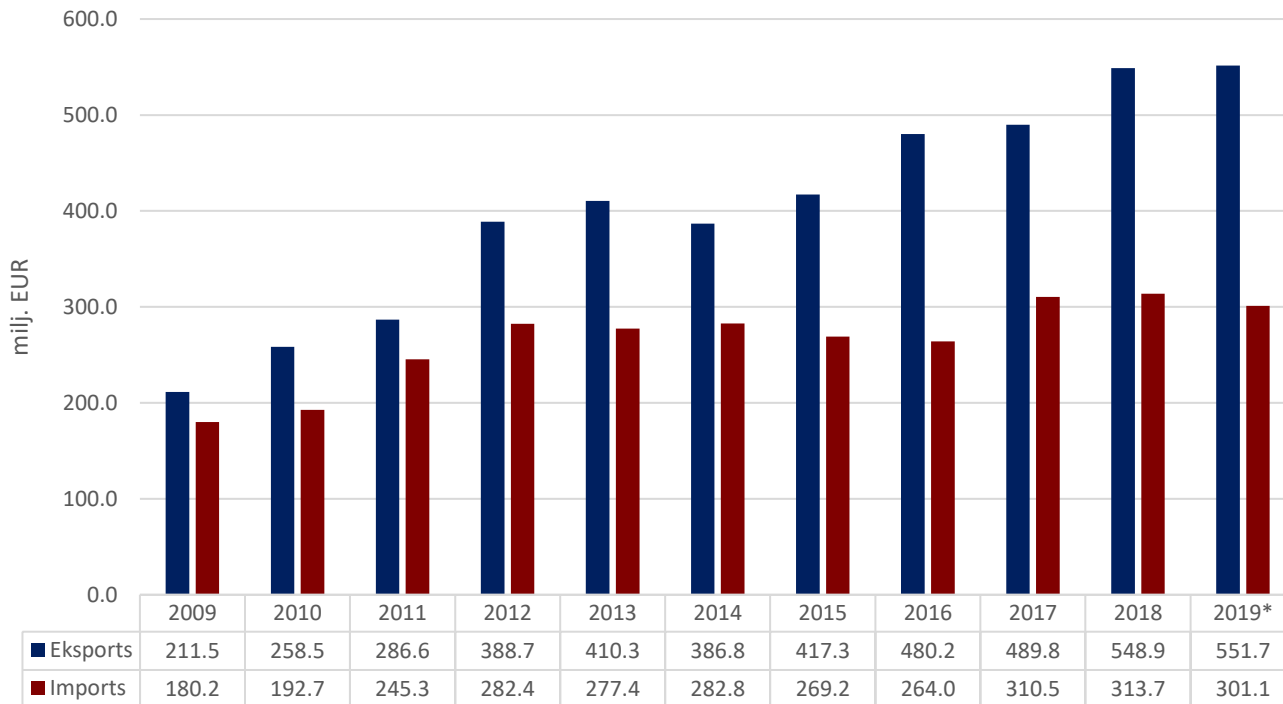
PREČU TIRDZNIECĪBA

PREČU EKSPORTA – IMPORTA DINAMIKA (MILJ. EUR)

Avots: Centrālā statistikas pārvalde

	2009	2010	2011	2012	2013	2014	2015	2016	2017	2018	2019*
Eksports	211.5	258.5	286.6	388.7	410.3	386.8	417.3	480.2	489.8	548.9	551.7
Pieaugums, %		22	11	36	6	-6	8	15	2	12	1
Imports	180.2	192.7	245.3	282.4	277.4	282.8	269.2	264.0	310.5	313.7	301.1
Pieaugums, %		7	27	15	-2	2	-5	-2	18	1	-4
Saldo	31.3	65.8	41.3	106.2	132.9	104.0	148.1	216.2	179.4	235.2	250.6

*operatīvie dati



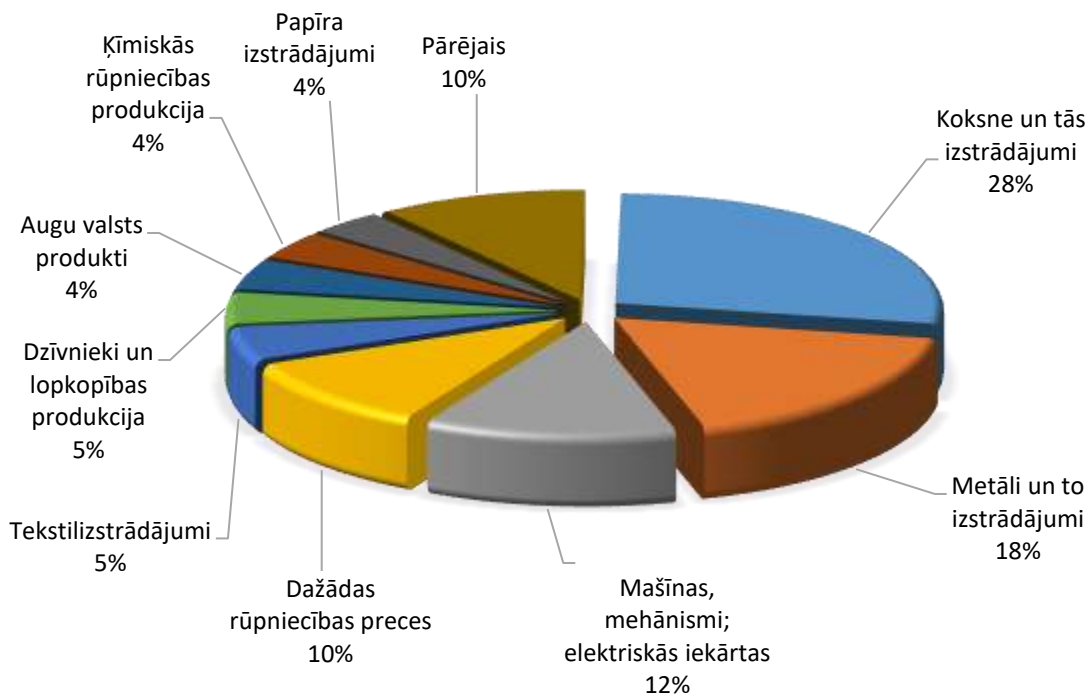
PREČU EKSPORTS SADALĪJUMĀ PA PREČU GRUPĀM (TŪKST. EUR)

Avots: Centrālā statistikas pārvalde

Preču grupa	2014	2015	2016	2017	2018	2019*	Izmaiņas, %
Koksne un tās izstrādājumi	107081	116317	122814	131502	137413	152572	11
Metāli un to izstrādājumi	79761	77763	92764	85873	76112	97562	28
Mašīnas, mehānismi; elektriskās iekārtas	31237	47603	67475	65273	66195	67882	3
Dažādas rūpniecības preces	23452	26179	39057	47370	57055	56930	0
Tekstilizstrādājumi	30952	32531	29779	32586	34150	26580	-22
Dzīvnieki un lopkopības produkcija	18397	15362	22417	29130	26922	24998	-7
Augu valsts produkti	15167	14791	23695	16095	63320	24544	-61
Ķīmiskās rūpniecības produkcija	21938	20000	18278	16746	18599	22521	21
Papīra izstrādājumi	17626	18998	18078	17893	19668	20331	3
Plastmasas un gumijas izstrādājumi	10148	9463	9504	10122	14286	18190	27
Pārtikas rūpniecības produkti	10685	10646	11883	11822	8633	14706	70
Transportlīdzekļi	8132	10456	13268	11948	12516	9270	-26
Būvmateriāli	2676	1547	2694	3095	5309	6913	30
Tauki un eļļas	1254	186	532	167	241	2456	919
Minerālie produkti	2136	1941	2153	2068	2547	2236	-12
Ādas izstrādājumi	4537	9257	4473	4937	3269	1581	-52
Pārējās preces	413	623	687	798	961	1195	24
Apavi, galvassegas un citi priekšmeti	86	204	220	1243	1116	810	-27
Optiskās ierīces un aparāti	1007	1102	441	819	557	418	-25
Dārgakmeņi un dārgmetāli	93	2305	0	354	0	0	-100
KOPĀ	386779	417275	480212	489841	548868	551694	1

PREČU EKSPORTS SADALĪJUMĀ PA PREČU GRUPĀM 2019. GADĀ

Avots: Centrālā statistikas pārvalde



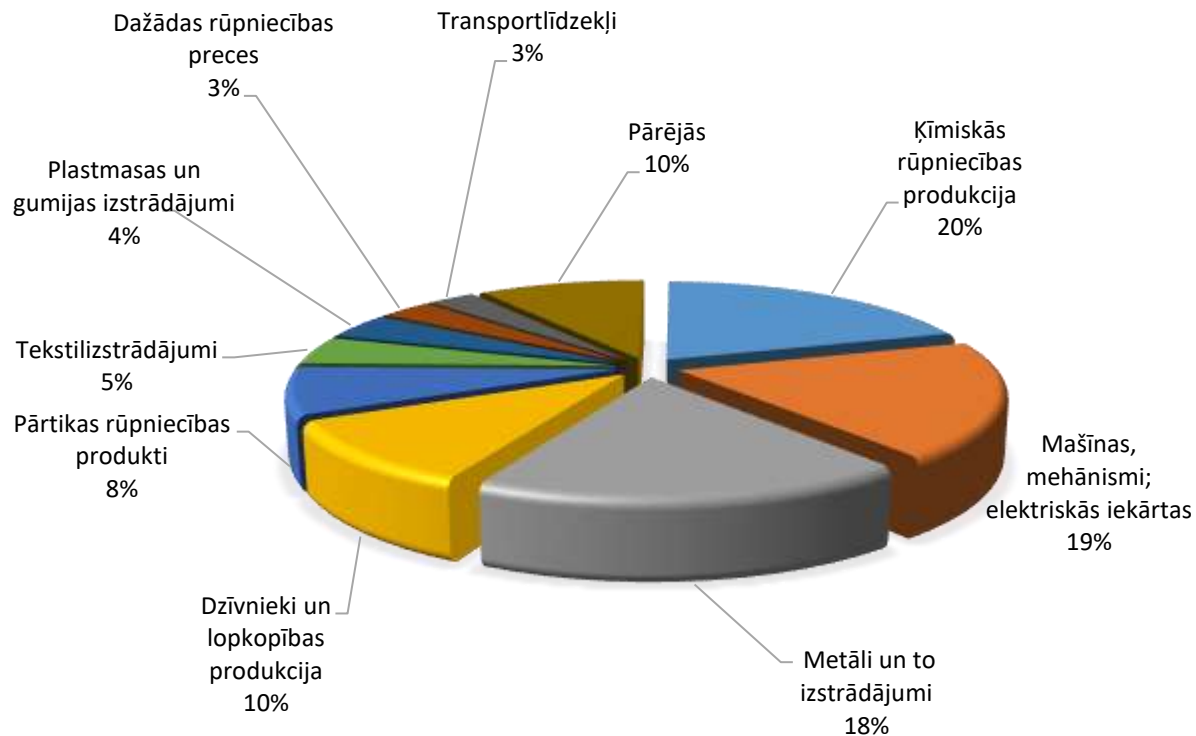
PREČU IMPORTS SADALĪJUMĀ PA PREČU GRUPĀM (TŪKST. EUR)

Avots: Centrālā statistikas pārvalde

Preču grupa	2014	2015	2016	2017	2018	2019*	Izmaiņas, %
Ķīmiskās rūpniecības produkcija	64866	57937	64572	68245	62360	59942	-4
Mašīnas, mehānismi; elektriskās iekārtas	39001	43373	42420	49804	54702	57202	5
Metāli un to izstrādājumi	46241	36757	31670	43998	52167	54491	4
Dzīvnieki un lopkopības produkcija	19102	22701	27379	41190	35211	31586	-10
Pārtikas rūpniecības produkti	24223	20255	21195	24893	23970	23163	-3
Tekstilizstrādājumi	15632	12077	10545	10206	11205	13766	23
Plastmasas un gumijas izstrādājumi	15867	12864	12235	15098	12486	12641	1
Dažādas rūpniecības preces	7282	8227	9210	9455	11520	9513	-17
Transportlīdzekļi	14684	25785	16868	15201	13771	8720	-37
Augu valsts produkti	6713	5154	4734	6515	5842	5476	-6
Koksne un tās izstrādājumi	3178	3024	3573	4769	3495	5180	48
Optiskās ierīces un aparāti	4673	5845	5153	6489	6704	5174	-23
Papīra izstrādājumi	6222	4998	6040	6043	5652	4535	-20
Apavi, galvassegas un citi priekšmeti	8874	5082	3008	2857	2352	2845	21
Būvmateriāli	1927	2185	1717	2103	2756	2688	-2
Mīnerālie produkti	3020	2149	1878	2639	2721	2664	-2
Ādas izstrādājumi	1034	588	1532	705	771	1169	52
Tauki un eļļas	179	202	180	246	300	361	20
Dārgakmeņi un dārgmetāli	33	14	55	23	46	13	-71
Ieroči un munīcija	4	0	0	4	5625	3	-100
Mākslas un antikvārie priekšmeti	1	1	2	4	0	3	716
KOPĀ	282756	269217	263965	310487	313655	301134	-4

PREČU IMPORTS SADALĪJUMĀ PA PREČU GRUPĀM 2019. GADĀ

Avots: Centrālā statistikas pārvalde

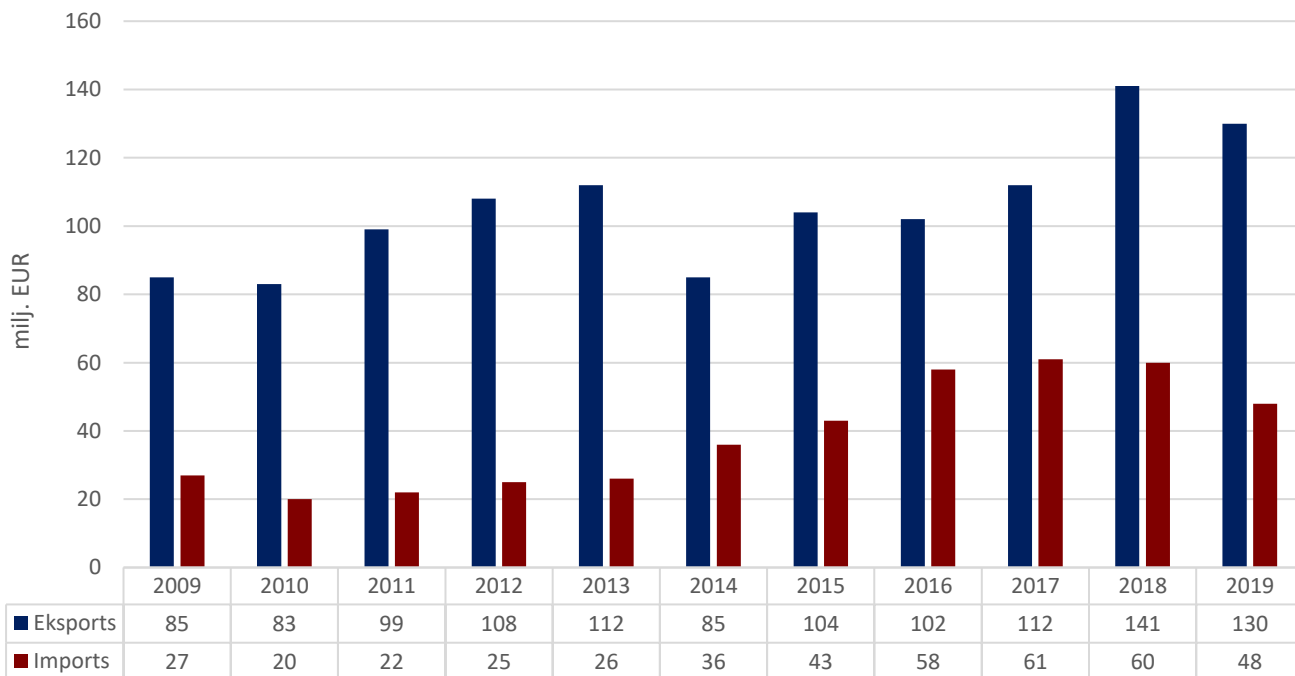


PAKALPOJUMU TIRDZNIECĪBA

PAKALPOJUMU EKSPORTA – IMPORTA DINAMIKA (MIJ. EUR)

Avots: Latvijas Banka

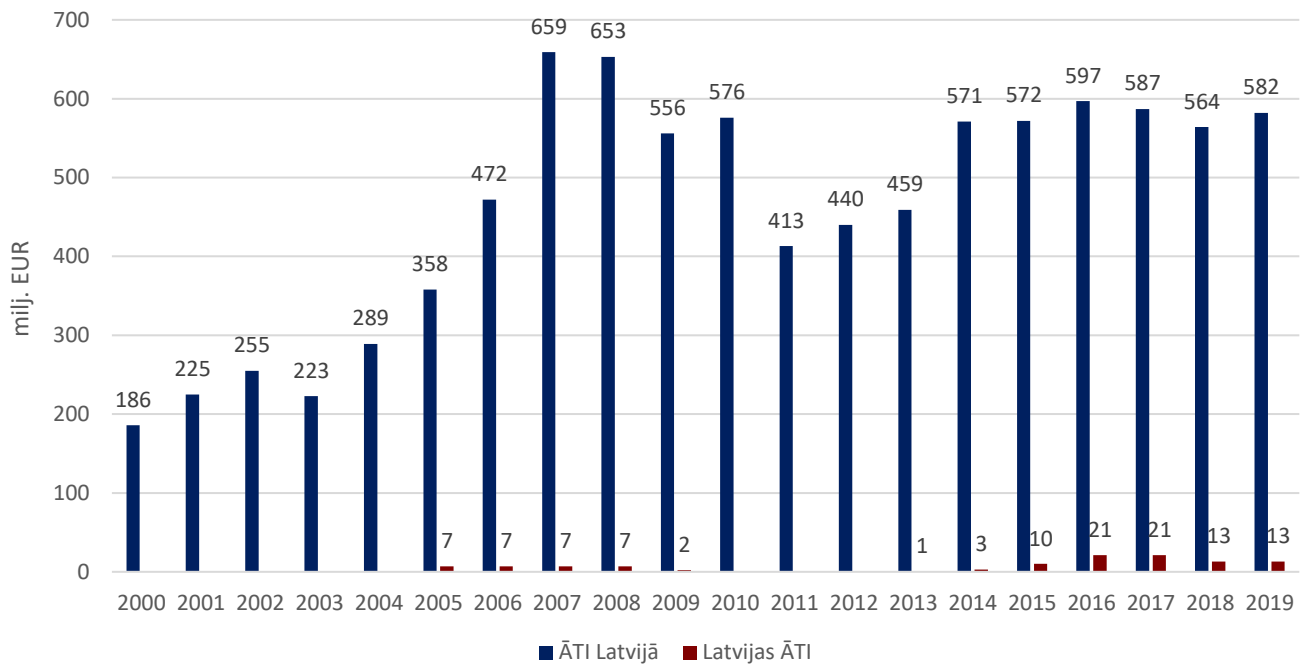
	2010	2011	2012	2013	2014	2015	2016	2017	2018	2019
Eksports	83	99	108	112	85	104	102	112	141	130
Pieaugums, %		19	9	4	-24	22	-2	10	26	-8
Imports	20	22	25	26	36	43	58	61	60	48
Pieaugums, %		10	14	4	38	19	35	5	-2	-20
Saldo	63	77	83	86	49	61	44	51	81	82



INVESTĪCIJAS

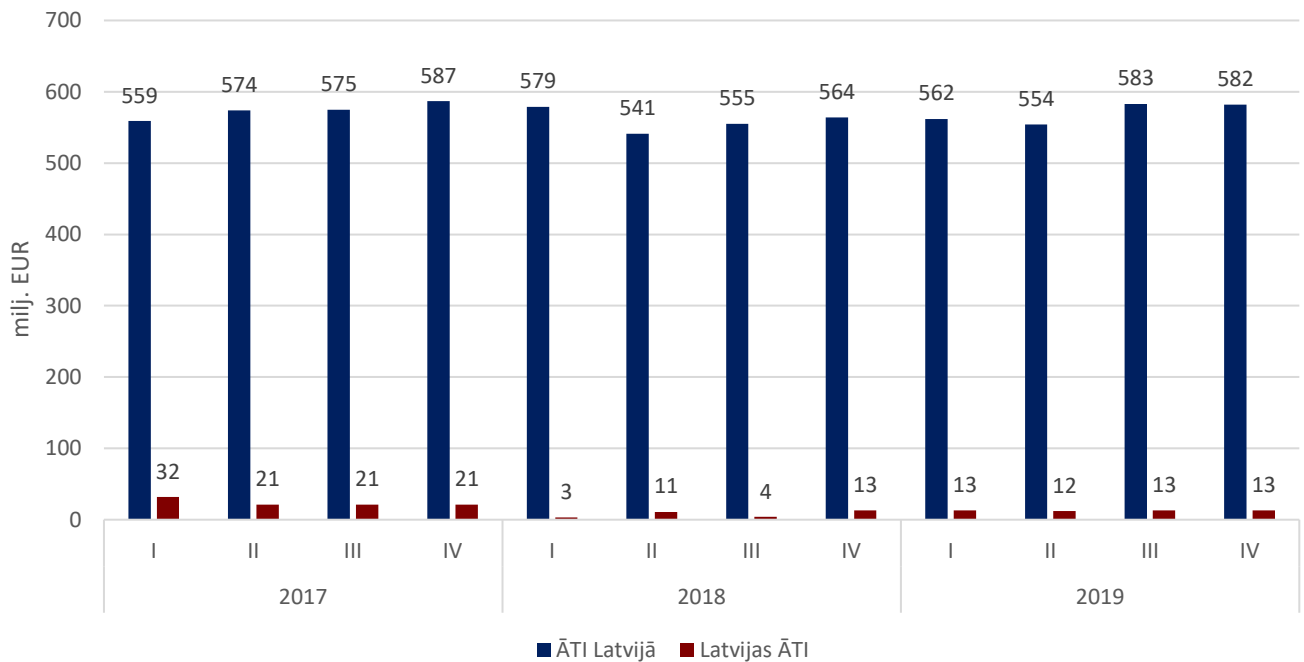
DĀNIJAS — LATVIJAS UZKRĀTĀS TIEŠĀS INVESTĪCIJAS PA GADIEM (MILJ. EUR)

Avots: Latvijas Banka



DĀNIJAS — LATVIJAS UZKRĀTĀS TIEŠĀS INVESTĪCIJAS PA CETURKŠŅIEM (MILJ. EUR)

Avots: Latvijas Banka



DĀNIJAS UZKRĀTĀS TIEŠĀS INVESTĪCIJAS LATVIJAS UZŅĒMUMU PAMATKAPITĀLĀ (MILJ. EUR)

Avots: Lursoft (Dati aktualizēti 03.2020.)

