

Latvijas ekonomiskā sadarbība ar Baltkrieviju

KOPSAVILKUMS PAR ĀRĒJO TIRDZNICĪBU UN INVESTĪCIJĀM

Latvija / Valsts		2018 milj. EUR	2019 milj. EUR	IZMAIŅAS, %	ĪPATSVARŠ, %	Vieta
Kopējais	Eksports	199.8	238.7	19	1.3	18
	Imports	377.2	394.5	5	2.1	13
	Apgrozījums	577.0	633.3	10	1.7	16
	Saldo	-177.4	-155.8	-12		
Preces	Eksports	163.8	191.7	17	1.5	15
	Imports	313.2	320.5	2	2.0	13
Pakalpojumi*	Eksports	36	47	31	0.8	23
	Imports	64	74	16	2.4	12
Ārvalstu tiešās investīcijas*	ĀTI Latvijā	90	78	-13	0.5	20
	Latvijas uzņēmumu pamatkapitālā	14.4	11.7	881 uzņēmums		28
	Latvijas ĀTI	80	79	-1	5.0	6

- **2019. gadā** Latvijas kopējais **preču un pakalpojumu tirdzniecības apgrozījums** ar Baltkrieviju bija **633,3 milj. EUR**, kas ierindoja Baltkrieviju 16. vietā Latvijas ārējās tirdzniecības partneru starpā. **Kopējais preču un pakalpojumu eksports** uz Baltkrieviju bija **238,7 milj. EUR**, kas veido 1,3% no Latvijas kopējā eksporta, savukārt **preču un pakalpojumu imports** – **394,5 milj. EUR**, kas veido 2,1% no Latvijas importa. Salīdzinājumā ar 2018. gadu eksports ir pieaudzis par 19%, bet imports - par 5%. 2019. gadā Baltkrievija bija Latvijas **18. nozīmīgākais eksporta** un **13. nozīmīgākais importa** partneris. **Tirdzniecības balance** ar Baltkrieviju bija **negatīva (-155,8 milj. EUR)**.
- **2019. gadā** Latvijas **preču eksports** uz Baltkrieviju bija **191,7 milj. EUR**, kas ir par 17% vairāk nekā 2018. gadā, bet **imports no Baltkrievijas** – **320,5 milj. EUR**, palielinoties par 2% salīdzinājumā ar iepriekšējo gadu.
- **2019. gadā** Latvijas **pakalpojumu eksports** uz Baltkrieviju bija **47 milj. EUR**, kas pieauga par 31%, bet **pakalpojumu imports** – **74 milj. EUR**, pieaugot par 16% salīdzinājumā ar 2018. gadu.
- **2019. gada beigās** Baltkrievijas uzkrātās tiešās investīcijas Latvijā bija **78 milj. EUR**, savukārt Latvijas uzkrātās tiešās investīcijas Baltkrievijā bija **79 milj. EUR**.
- **2019. gada beigās** pēc investīcijām Latvijā reģistrēto uzņēmumu pamatkapitālā Baltkrievijas ierindojās **28. vietā** ar kopējo investīciju apjomu **11,7 milj. EUR** un **881** uzņēmumu.

* Sākot ar 2017. gada 13. jūliju, ārējā parāda, maksājumu bilances, starptautisko investīciju bilances, starptautiskās pakalpojumu tirdzniecības, tiešo investīciju un starptautisko rezervju matricas dati publicēti veselos miljonos eiro.

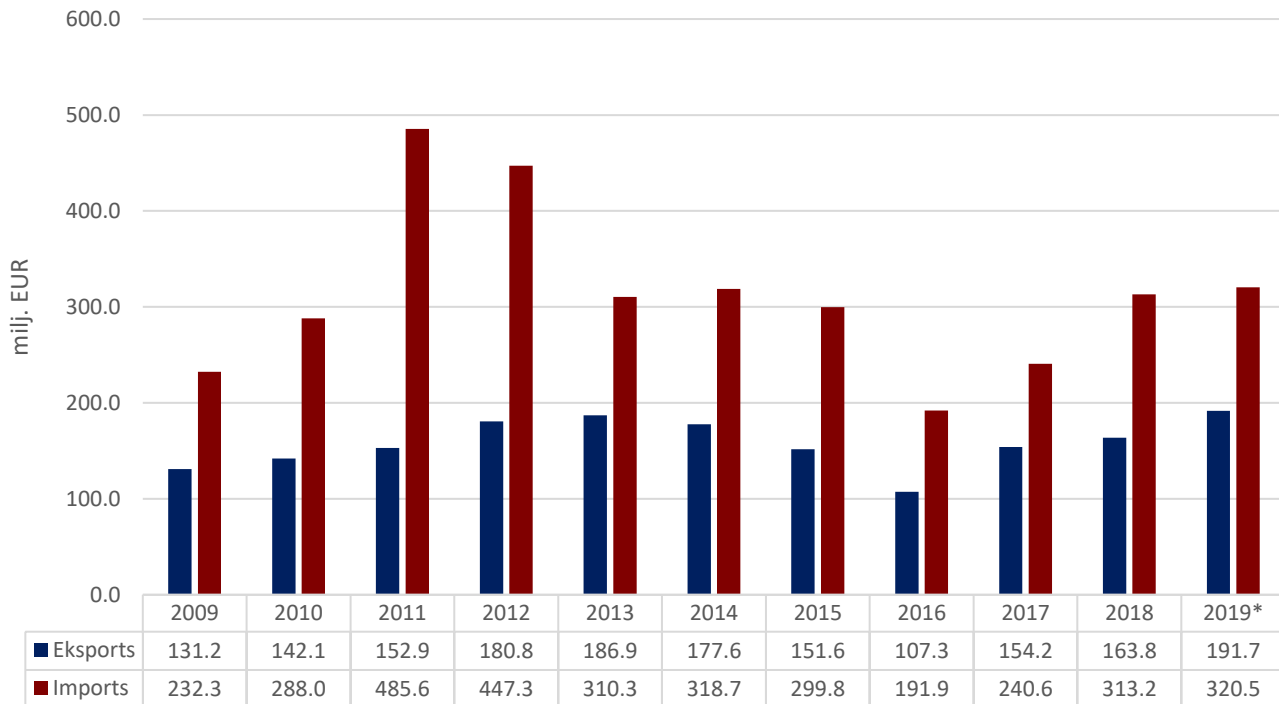
PREČU TIRDZNIECĪBA

PREČU EKSPORTA – IMPORTA DINAMIKA (MILJ. EUR)

Avots: Centrālā statistikas pārvalde

	2009	2010	2011	2012	2013	2014	2015	2016	2017	2018	2019*
Eksports	131.2	142.1	152.9	180.8	186.9	177.6	151.6	107.3	154.2	163.8	191.7
Pieaugums, %		8	8	18	3	-5	-15	-29	44	6	17
Imports	232.3	288.0	485.6	447.3	310.3	318.7	299.8	191.9	240.6	313.2	320.5
Pieaugums, %		24	69	-8	-31	3	-6	-36	25	30	2
Saldo	-101.1	-146.0	-332.8	-266.5	-123.5	-141.1	-148.2	-84.5	-86.5	-149.4	-128.8

*operatīvie dati



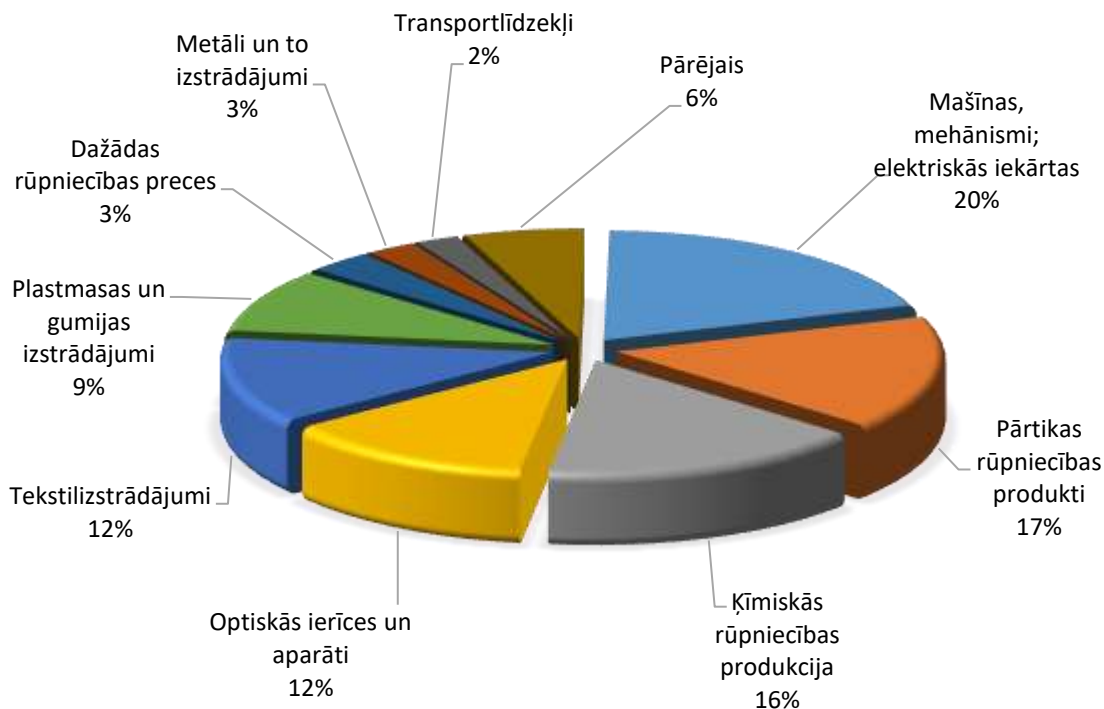
PREČU EKSPORTS SADALĪJUMĀ PA PREČU GRUPĀM (TŪKST. EUR)

Avots: Centrālā statistikas pārvalde

Preču grupa	2014	2015	2016	2017	2018	2019*	Izmaiņas, %
Mašīnas, mehānismi; elektriskās iekārtas	26473	37657	21327	31862	34940	37604	8
Pārtikas rūpniecības produkti	26808	21004	16106	23900	28380	31695	12
Ķīmiskās rūpniecības produkcija	29413	21746	20000	25122	29778	30423	2
Optiskās ierīces un aparāti	26204	25105	11097	23426	17123	23780	39
Tekstilizstrādājumi	16573	11160	13208	15477	18423	23737	29
Plastmasas un gumijas izstrādājumi	12361	9409	9751	12442	11359	17682	56
Dažādas rūpniecības preces	2542	2684	3563	4977	5864	6311	8
Metāli un to izstrādājumi	4793	3761	2528	3608	3914	4841	24
Transportlīdzekļi	4963	2589	2000	4062	4802	4168	-13
Minerālie produkti	5032	1705	765	1541	3159	3978	26
Papīra izstrādājumi	7860	3654	3187	3515	2267	2771	22
Dzīvnieki un lopkopības produkcija	6328	6659	909	832	483	1723	256
Augu valsts produkti	2669	2946	1663	1902	1842	1590	-14
Būvmateriāli	2048	918	636	673	870	847	-3
Koksne un tās izstrādājumi	3157	241	333	353	292	243	-17
Apavi, galvassegas un citi priekšmeti	164	279	175	351	198	242	22
Ādas izstrādājumi	59	57	72	120	99	82	-18
Tauki un eļļas	83	21	15	3	5	16	225
Mākslas un antikvārie priekšmeti	0	1	0	0	0	6	
Dārgakmeņi un dārgmetāli	52	22	4	4	4	1	-83
KOPĀ	177582	151618	107340	154168	163801	191740	17

PREČU EKSPORTS SADALĪJUMĀ PA PREČU GRUPĀM 2019. GADĀ

Avots: Centrālā statistikas pārvalde



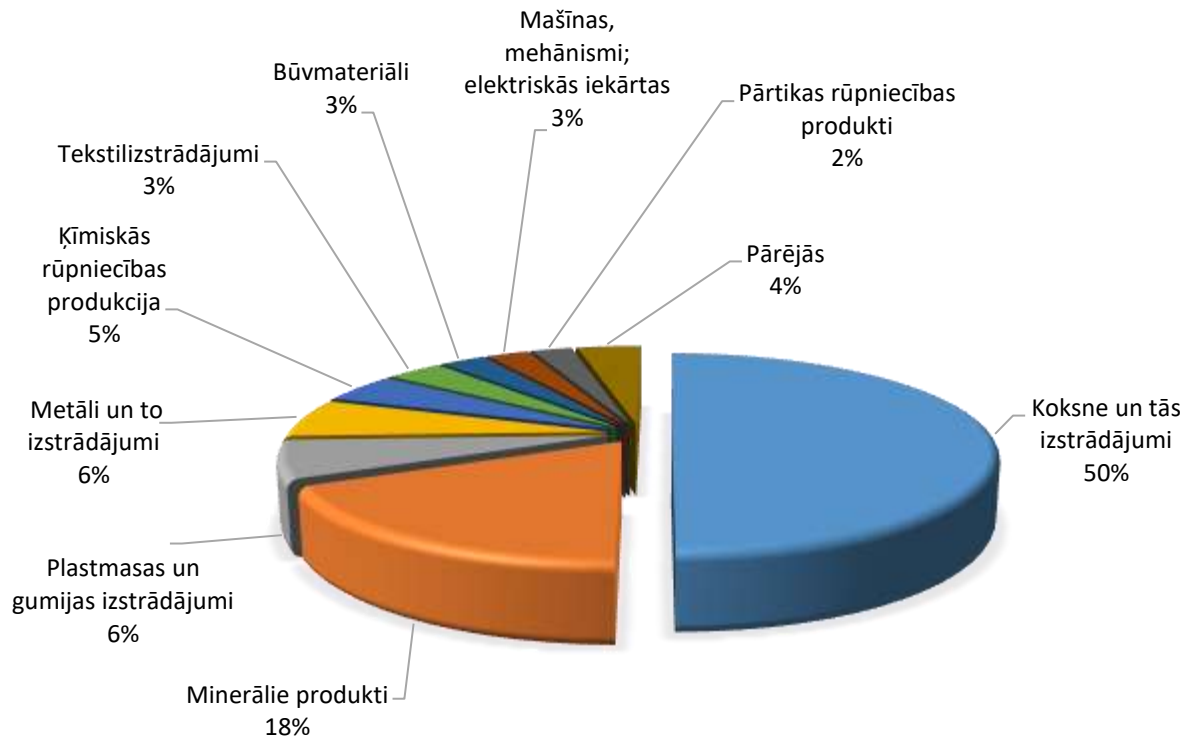
PREČU IMPORTS SADALĪJUMĀ PA PREČU GRUPĀM (TŪKST. EUR)

Avots: Centrālā statistikas pārvalde

Preču grupa	2014	2015	2016	2017	2018	2019*	Izmaiņas, %
Koksne un tās izstrādājumi	37657	60386	74079	83563	142729	159761	12
Minerālie produkti	200545	126851	52098	72016	64216	57405	-11
Plastmasas un gumijas izstrādājumi	2490	4315	6762	17656	21568	20092	-7
Metāli un to izstrādājumi	26193	41612	13811	12571	21047	20089	-5
Ķīmiskās rūpniecības produkcija	19107	27471	12980	16305	15083	14985	-1
Tekstilizstrādājumi	2749	3957	3975	6370	7882	10964	39
Būvmateriāli	3442	3086	5037	7472	11990	8857	-26
Mašīnas, mehānismi; elektriskās iekārtas	4667	8624	7428	7536	7298	8147	12
Pārtikas rūpniecības produkti	7337	8611	6597	6572	8063	7844	-3
Dažādas rūpniecības preces	495	603	1394	3744	5378	5221	-3
Transportlīdzekļi	3547	4152	3139	2541	3032	2651	-13
Optiskās ierīces un aparāti	1157	2003	1153	1044	1245	1996	60
Papīra izstrādājumi	1304	869	922	1081	1512	937	-38
Apavi, galvassegas un citi priekšmeti	1661	1265	1387	1120	1030	806	-22
Augu valsts produkti	408	646	853	241	954	461	-52
Dārgakmeņi un dārgmetāli	8	6	232	53	78	247	218
Ādas izstrādājumi	45	136	7	17	19	28	47
Dzīvnieki un lopkopības produkcija	13	44	11	6	18	18	1
Mākslas un antikvārie priekšmeti	0	0	0	0	7	1	-88
Ieroči un munīcija	0	4	0	0	0	0	
Tauki un eļļas	5870	5140	2	735	62	0	-100
KOPĀ	318699	299780	191867	240643	313211	320510	2

PREČU IMPORTS SADALĪJUMĀ PA PREČU GRUPĀM 2019. GADĀ

Avots: Centrālā statistikas pārvalde

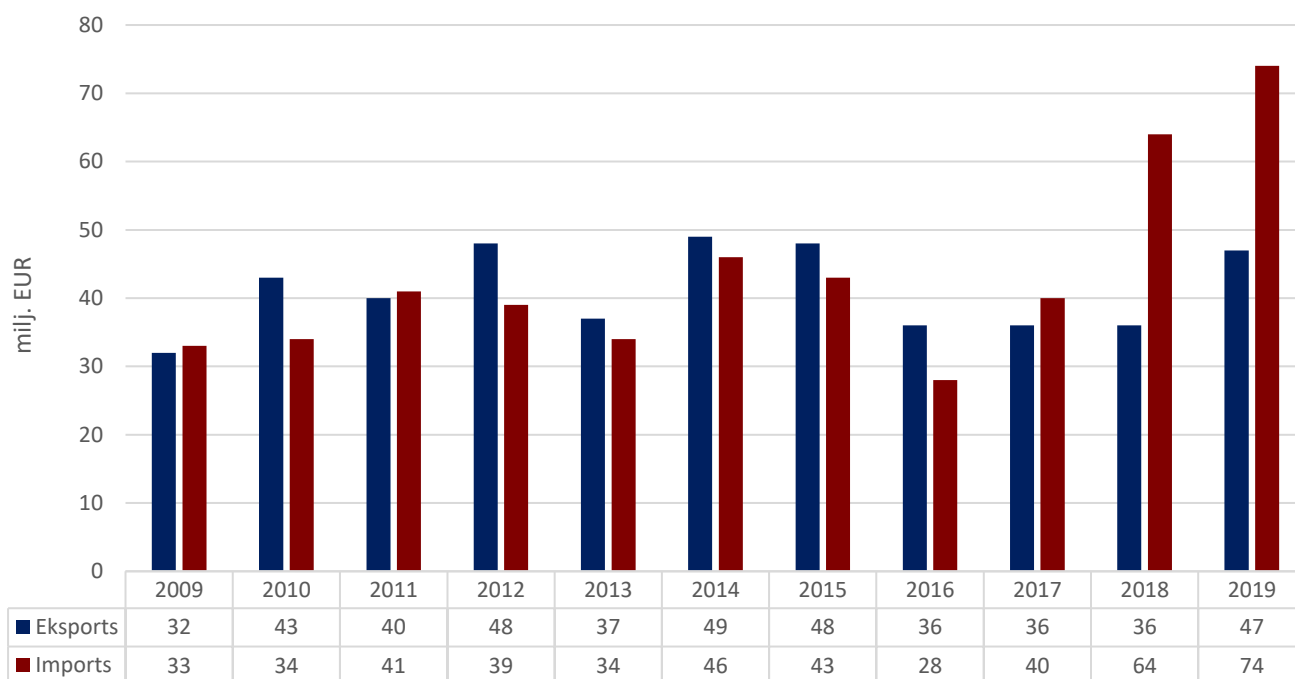


PAKALPOJUMU TIRDZNIECĪBA

PAKALPOJUMU EKSPORTA – IMPORTA DINAMIKA (MILJ. EUR)

Avots: Latvijas Banka

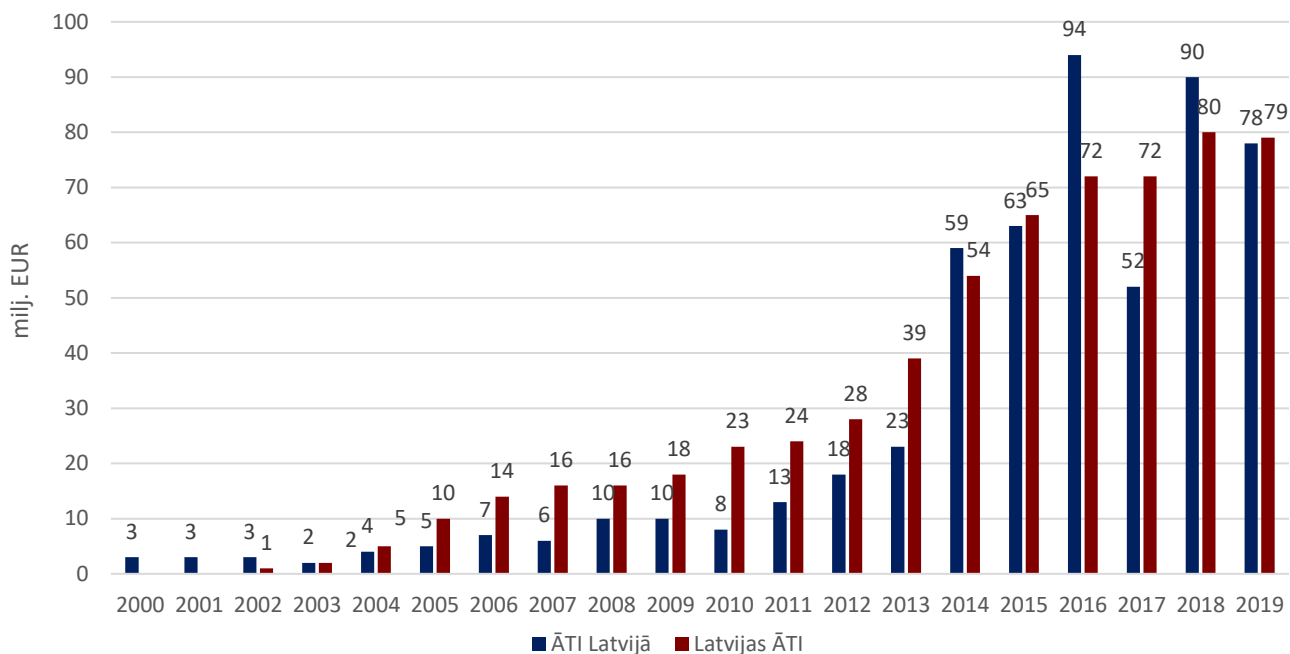
	2009	2010	2011	2012	2013	2014	2015	2016	2017	2018	2019
Eksports	32	43	40	48	37	49	48	36	36	36	47
Pieaugums, %		34	-7	20	-23	32	-2	-25	0	0	31
Imports	33	34	41	39	34	46	43	28	40	64	74
Pieaugums, %		3	21	-5	-13	35	-7	-35	43	60	16
Saldo	-1	9	-1	9	3	3	5	8	-4	-28	-27



INVESTĪCIJAS

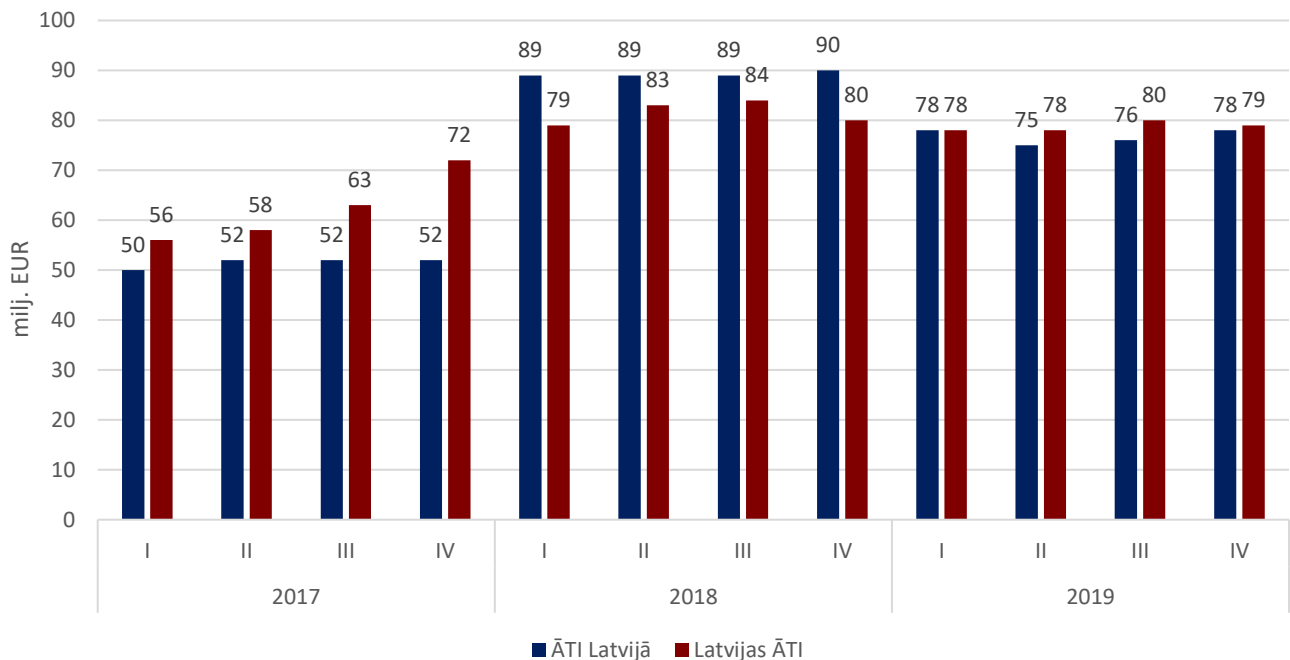
BALTKRIEVIJAS - LATVIJAS UZKRĀTĀS TIEŠĀS INVESTĪCIJAS PA GADIEM (MILJ. EUR)

Avots: Latvijas Banka



BALTKRIEVIJAS - LATVIJAS UZKRĀTĀS TIEŠĀS INVESTĪCIJAS PA CETURKŠŅIEM (MILJ. EUR)

Avots: Latvijas Banka



BALTKRIEVIJAS UZKRĀTĀS TIEŠĀS INVESTĪCIJAS LATVIJAS UZŅĒMUMU PAMATKAPITĀLĀ (MILJ. EUR)

Avots: Lursoft (Dati aktualizēti 03.2020.)

