

Latvijas ekonomiskā sadarbība ar Armēniju

KOPSAVILKUMS PAR ĀRĒJO TIRDZniecību UN INVESTĪCIJĀM

Latvija / Valsts		2018 milj. EUR	2019 milj. EUR	IZMAINĀS, %	ĪPATSVARŠ, %	Vieta
Kopējais	Eksports	9.8	11.8	20	0.1	64
	Imports	3.3	3.7	13	0.02	70
	Apgrozījums	13.1	15.5	19	0.04	67
	Saldo	6.5	8.0	24		
Preces	Eksports	6.8	6.8	-0,1	0.1	75
	Imports	2.3	2.7	19	0.02	65
Pakalpojumi*	Eksports	3	5	67	0.1	51
	Imports	1	1	0	0.03	71
Ārvalstu tiešās investīcijas*	ĀTI Latvijā	59	55	-7	0.3	28
	Latvijas uzņēmumu pamatkapitālā	0.6	0.6	91 uzņēmums		59
	Latvijas ĀTI	4	3	-25	0.2	34

- **2019. gadā** Latvijas kopējais **preču un pakalpojumu tirdzniecības apgrozījums** ar Armēniju bija **15,5 milj. EUR**, kas ierindoja Armēniju 67. vietā Latvijas ārējās tirdzniecības partneru starpā. **Kopējais preču un pakalpojumu eksports** uz Armēniju bija **11,8 milj. EUR**, kas veido 0,1% no Latvijas kopējā eksporta, savukārt **preču un pakalpojumu imports** – **3,7 milj. EUR**, kas veido 0,02% no Latvijas importa. Salīdzinājumā ar 2018. gadu eksports ir palielinājies par 20%, bet imports ir audzis par 13%. 2019. gadā Armēnija bija Latvijas **64. nozīmīgākais eksporta** un **70. nozīmīgākais importa** partneris. **Tirdzniecības bilance** ar Armēniju bija **pozitīva (8,0 milj. EUR)**.
- **2019. gadā** Latvijas **preču eksports** uz Armēniju bija **6,8 milj. EUR**, kas ir par 0,1% mazāk nekā 2018. gadā, bet **imports no Armēnijas** – **2,7 milj. EUR**, pieaugot par 19% salīdzinājumā ar iepriekšējo gadu.
- **2019. gadā** Latvijas **pakalpojumu eksports** uz Armēniju bija **5 milj. EUR**, palielinoties par 67%, bet **pakalpojumu imports** – **1 milj. EUR**, kas nemainījās salīdzinājumā ar 2018. gadu.
- **2019. gada beigās** Armēnijas **uzkrātās tiešās investīcijas** Latvijā bija **55 milj. EUR**, savukārt **Latvijas uzkrātās tiešās investīcijas** Armēnijā bija **3 milj. EUR**.
- **2019. gada beigās** pēc investīcijām Latvijā reģistrēto **uzņēmumu pamatkapitālā** Armēnija ierindojas **59. vietā** ar kopējo investīciju apjomu **0,6 milj. EUR** un **91 uzņēmumu**.

* Sākot ar 2017. gada 13. jūliju, ārējā parāda, maksājumu bilances, starptautisko investīciju bilances, starptautiskās pakalpojumu tirdzniecības, tiešo investīciju un starptautisko rezervju matricas dati publicēti veselos miljonos eiro.

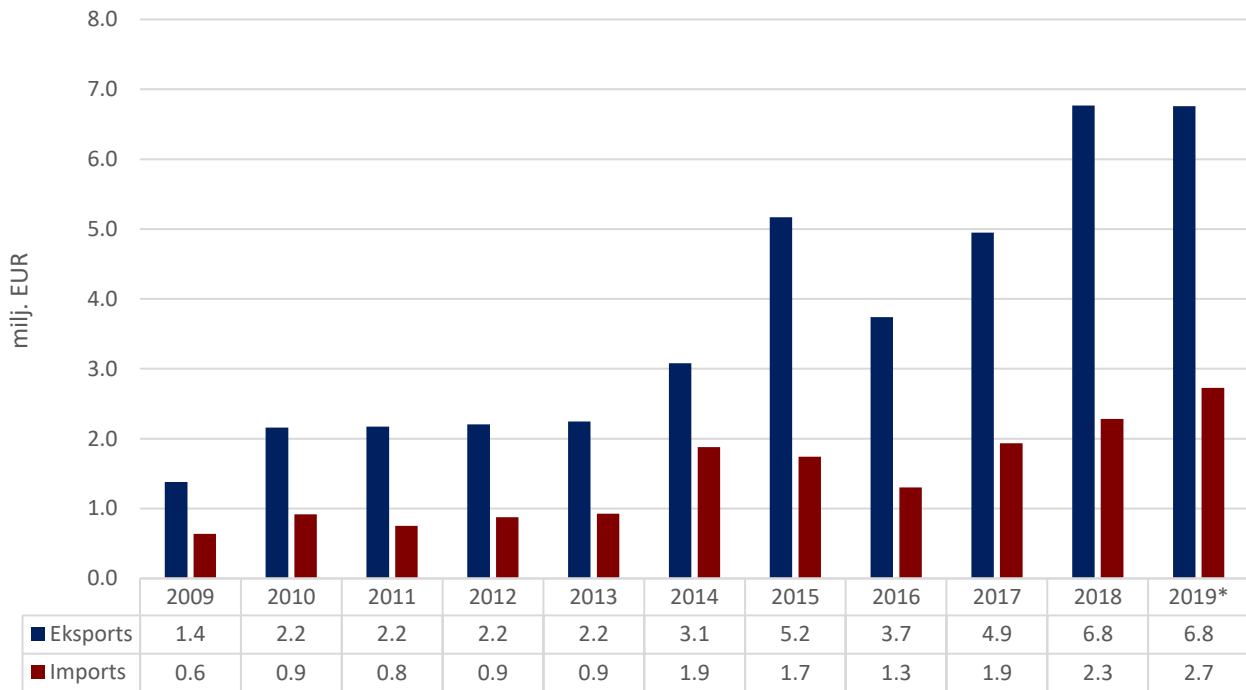
PREČU TIRDZNIECĪBA

PREČU EKSPORTA – IMPORTA DINAMIKA (MILJ. EUR)

Avots: Centrālā statistikas pārvalde

	2009	2010	2011	2012	2013	2014	2015	2016	2017	2018	2019*
Eksports	1.4	2.2	2.2	2.2	2.2	3.1	5.2	3.7	4.9	6.8	6.8
Pieaugums, %		56	1	1	2	37	68	-28	32	37	-0.1
Imports	0.6	0.9	0.8	0.9	0.9	1.9	1.7	1.3	1.9	2.3	2.7
Pieaugums, %		44	-18	16	6	103	-8	-25	48	18	19
Saldo	0.7	1.2	1.4	1.3	1.3	1.2	3.4	2.4	3.0	4.5	4.0

*operatīvie dati



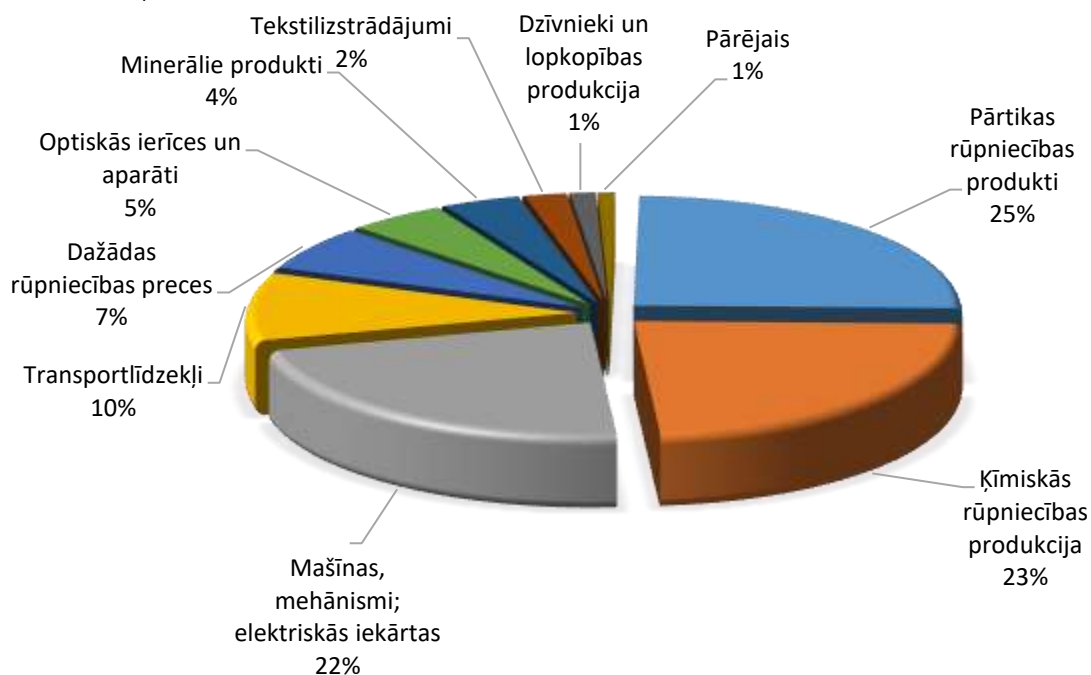
PREČU EKSPORTS SADALĪJUMĀ PA PREČU GRUPĀM (TŪKST. EUR)

Avots: Centrālā statistikas pārvalde

Preču grupa	2014	2015	2016	2017	2018	2019*	Izmaiņas, %
Pārtikas rūpniecības produkti	1021	1479	1355	2017	1735	1695	-2
Ķīmiskās rūpniecības produkcija	798	771	805	1152	1661	1578	-5
Mašīnas, mehānismi; elektriskās iekārtas	573	623	868	1247	2323	1503	-35
Transportlīdzekļi	196	3	46	74	320	667	108
Dažādas rūpniecības preces	7	226	248	3	84	437	419
Optiskās ierīces un aparāti	220	454	185	186	356	327	-8
Minerālie produkti	73	150	64	71	64	263	314
Tekstilizstrādājumi	84	122	89	138	166	142	-14
Dzīvnieki un lopkopības produkcija	39	2	0	11	6	85	1335
Metāli un to izstrādājumi	14	266	5	1	10	39	285
Koksne un tās izstrādājumi	4	0	26	0	0	13	16158
Plastmasas un gumijas izstrādājumi	45	127	44	39	37	2	-94
Augu valsts produkti	0	0	0	0	0	2	
Papīra izstrādājumi	7	54	5	3	1	1	48
Ādas izstrādājumi	0	4	0	2	1	1	-57
Būvmateriāli	0	51	1	1	1	0	-100
Dārgakmeņi un dārgmetāli	0	838	0	0	0	0	
Mākslas un antikvārie priekšmeti	0	0	0	2	0	0	
KOPĀ	3081	5169	3740	4947	6766	6757	-0.1

PREČU EKSPORTS SADALĪJUMĀ PA PREČU GRUPĀM 2019. GADĀ

Avots: Centrālā statistikas pārvalde



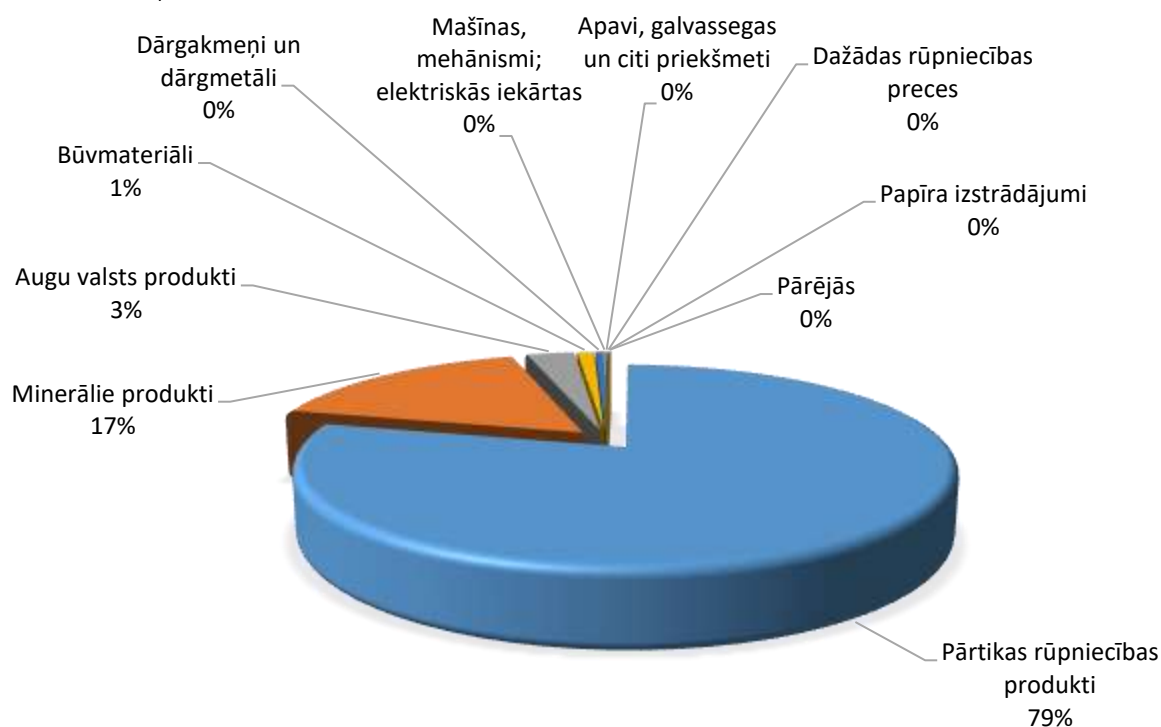
PREČU IMPORTS SADALĪJUMĀ PA PREČU GRUPĀM (TŪKST. EUR)

Avots: Centrālā statistikas pārvalde

Preču grupa	2014	2015	2016	2017	2018	2019*	Izmaiņas, %
Pārtikas rūpniecības produkti	1226	1357	1078	1554	1400	2145	53
Minerālie produkti	22	0	0	0	60	453	651
Augu valsts produkti	0	0	0	0	7	78	1030
Būvmateriāli	19	10	161	85	95	27	-71
Dārgakmeņi un dārgmetāli	0	2	9	20	20	14	-32
Mašīnas, mehānismi; elektriskās iekārtas	0	0	0	1	148	3	-98
Apavi, galvassegas un citi priekšmeti	0	0	0	0	0	3	
Dažādas rūpniecības preces	0	81	11	0	8	2	-72
Papīra izstrādājumi	22	3	10	0	2	1	-62
Koksne un tās izstrādājumi	0	1	0	0	0	0	
Plastmasas un gumijas izstrādājumi	0	1	0	0	0	0	
Metāli un to izstrādājumi	538	197	1	0	0	0	
Tekstilizstrādājumi	0	0	3	0	0	0	
Transportlīdzekļi	0	0	29	0	0	0	
Ādas izstrādājumi	0	7	0	0	0	0	
Ķīmiskās rūpniecības produkcija	5	0	0	1	0	0	
Optiskās ierīces un aparāti	48	80	0	271	544	0	-100
KOPĀ	1882	1740	1303	1933	2285	2727	19

PREČU IMPORTS SADALĪJUMĀ PA PREČU GRUPĀM 2019. GADĀ

Avots: Centrālā statistikas pārvalde

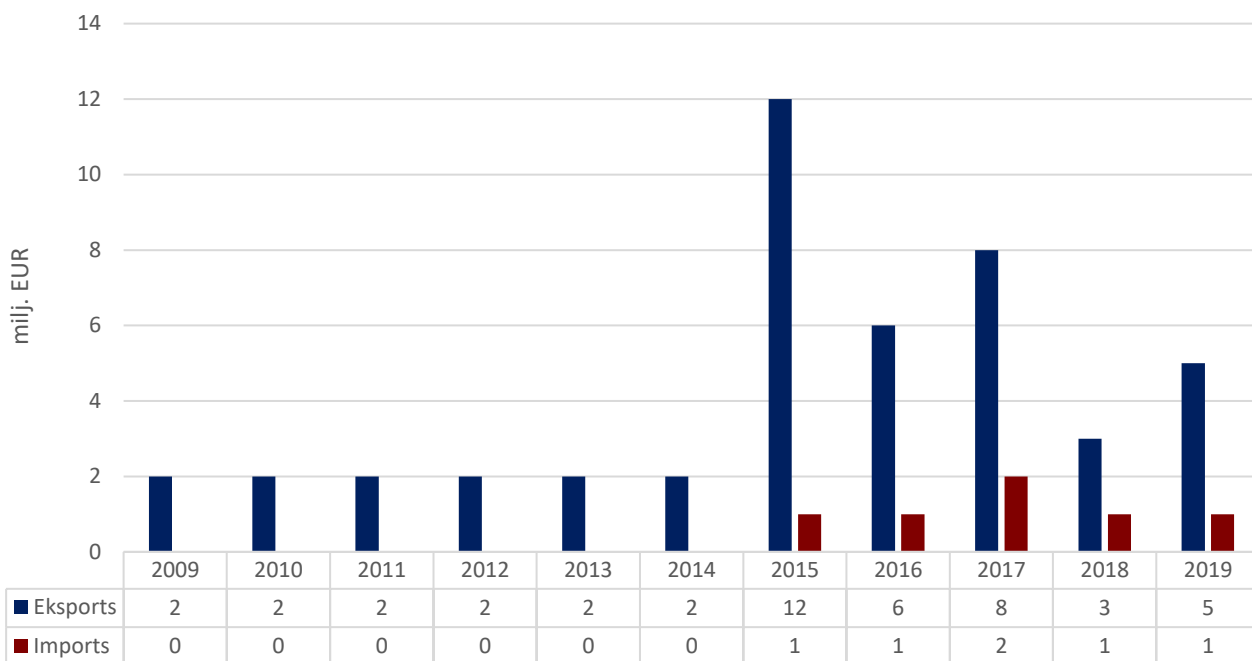


PAKALPOJUMU TIRDZNIECĪBA

PAKALPOJUMU EKSPORTA – IMPORTA DINAMIKA (MILJ. EUR)

Avots: Latvijas Banka

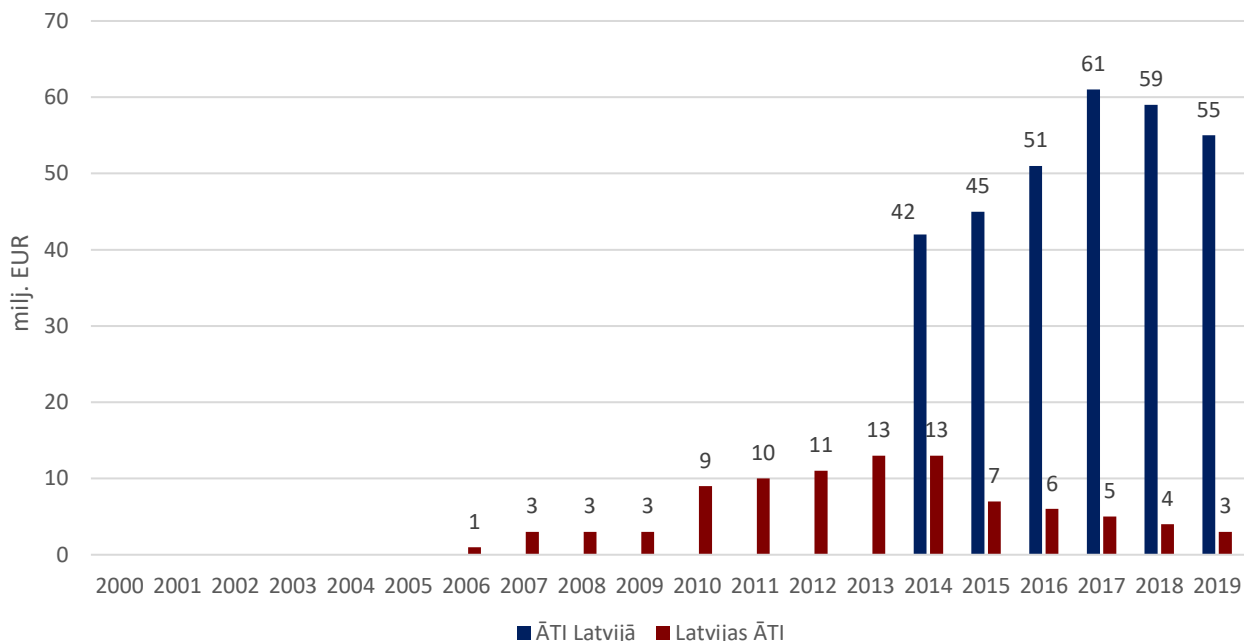
	2009	2010	2011	2012	2013	2014	2015	2016	2017	2018	2019
Eksports	2	2	2	2	2	2	12	6	8	3	5
Pieaugums, %		0	0	0	0	0	500	-50	33	-63	67
Imports	0	0	0	0	0	0	1	1	2	1	1
Pieaugums, %								0	100	-50	0
Saldo	2	2	2	2	2	2	11	5	6	2	4



INVESTĪCIJAS

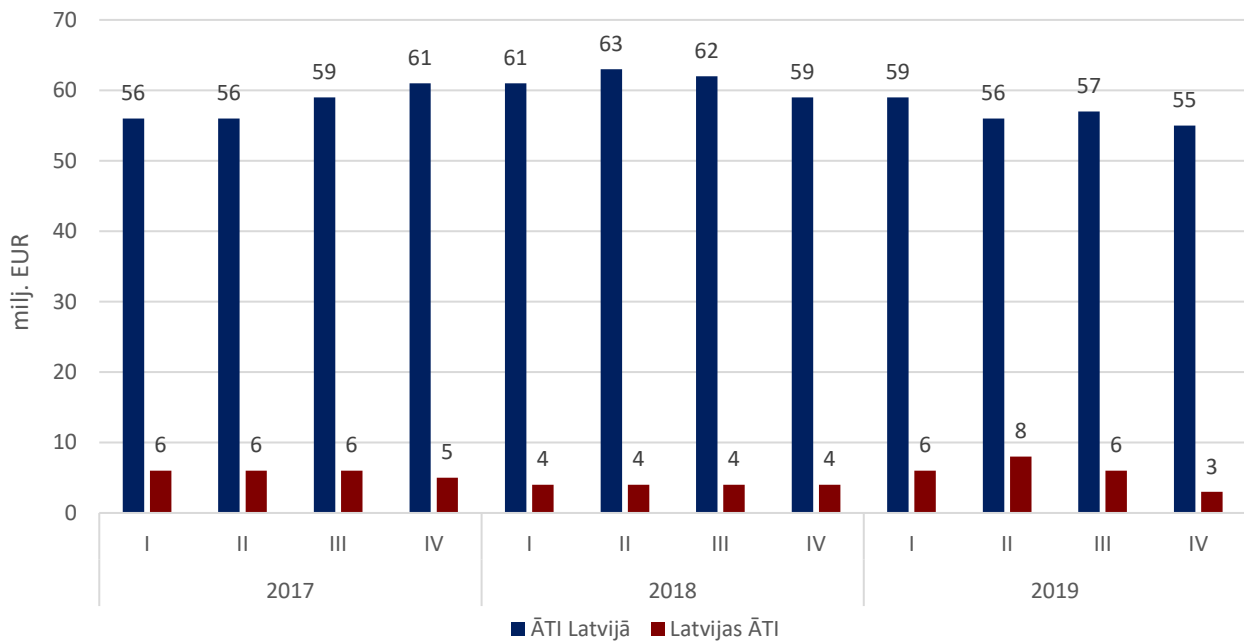
ARMĒNIJAS UN LATVIJAS UZKRĀTĀS TIEŠĀS INVESTĪCIJAS PA GADIEM (MILJ. EUR)

Avots: Latvijas Banka



ARMĒNIJAS UN LATVIJAS UZKRĀTĀS TIEŠĀS INVESTĪCIJAS PA CETURKŠŅIEM (MILJ. EUR)

Avots: Latvijas Banka



ARMĒNIJAS UZKRĀTĀS TIEŠĀS INVESTĪCIJAS LATVIJAS UZŅĒMUMU PAMATKAPITĀLĀ (MILJ. EUR)

Avots: Lursoft (Dati atjaunoti 03.2020.)

