

# Latvijas ekonomiskā sadarbība ar Zviedriju

## KOPSAVILKUMS PAR ĀRĒJO TIRDZniecĪBU UN INVESTĪCIJĀM

Latvija / Valsts		2017 milj. EUR	2018 milj. EUR	IZMAIŅAS, %	ĪPATSVARŠ, %	Vieta
Kopējais	Eksports	1195.5	1466.3	23	8.1	4
	Imports	543.7	603.5	11	3.2	9
	Apgrozījums	1739.2	2069.8	19	5.6	6
	Saldo	651.8	862.8	32		
Preces	Eksports	705.5	911.3	29	7.1	4
	Imports	456.7	489.5	7	3.1	10
Pakalpojumi*	Eksports	490	555	13	10.5	1
	Imports	87	114	31	3.8	7
Ārvalstu tiešās investīcijas*	ĀTI Latvijā	2769	2668	-4	17.6	1
	Latvijas uzņēmumu pamatkapitālā	1316.4	1335.8	706 uzņēmumi		1
	Latvijas ĀTI	23	15	-35	0.9	19

- **2018. gadā** Latvijas kopējais **preču un pakalpojumu tirdzniecības apgrozījums** ar Zviedriju bija **2,1 miljards EUR**, kas ierindoja Zviedriju 6. vietā Latvijas ārējās tirdzniecības partneru starpā. **Kopējais preču un pakalpojumu eksports** uz Zviedriju bija **1,5 miljardi EUR**, kas veido 8,1% no Latvijas kopējā eksporta, savukārt **preču un pakalpojumu imports – 603,5 milj. EUR**, kas veido 3,2% no Latvijas importa. Salīdzinājumā ar 2017. gadu eksports ir audzis par 23%, bet imports ir audzis par 11%. 2018. gadā Zviedrija bija Latvijas **4. nozīmīgākais eksporta** un **9. nozīmīgākais importa** partneris. **Tirdzniecības bilance** ar Zviedriju bija **pozitīva (862,8 milj. EUR)**.
- **2018. gadā** Latvijas **preču eksports** uz Zviedriju bija **911,3 milj. EUR**, kas ir par 29% vairāk nekā 2017. gadā, bet **imports no Zviedrijas – 489,5 milj. EUR**, palielinoties par 7% salīdzinājumā ar iepriekšējo gadu.
- **2018. gadā** Latvijas **pakalpojumu eksports** uz Zviedriju bija **555 milj. EUR**, pieaugot par 13%, bet **pakalpojumu imports – 114 milj. EUR**, pieaugot par 31% salīdzinājumā ar 2017. gadu.
- **2018. gada beigās** Zviedrijas uzkrātās tiešās investīcijas Latvijā bija **2,7 miljardi EUR**. Latvijas uzkrātās tiešās investīcijas Zviedrijā bija **15 milj. EUR**.
- **2018. gada beigās** pēc investīcijām Latvijā reģistrēto uzņēmumu pamatkapitālā Zviedrija ierindojas 1. vietā ar kopējo investīciju apjomu **1,3 miljardi EUR** un **706** uzņēmumiem.

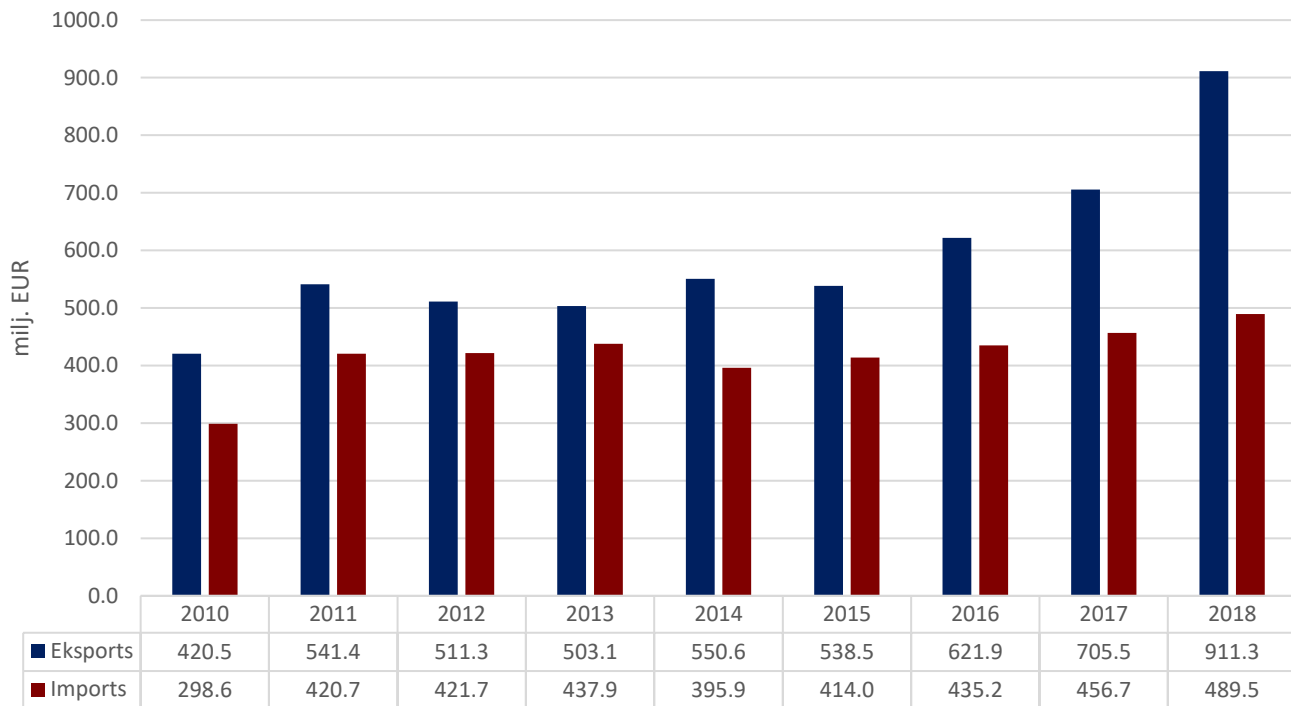
\* Sākot ar 2017. gada 13. jūliju, ārējā parāda, maksājumu bilances, starptautisko investīciju bilances, starptautiskās pakalpojumu tirdzniecības, tiešo investīciju un starptautisko rezervju matricas dati publicēti veselos miljonos eiro.

# PREČU TIRDZNIECĪBA

## PREČU EKSPORTA – IMPORTA DINAMIKA (MILJ. EUR)

Avots: Centrālā statistikas pārvalde

	2010	2011	2012	2013	2014	2015	2016	2017	2018	2018 I-VI	2019 I-VI
Eksports	420.5	541.4	511.3	503.1	550.6	538.5	621.9	705.5	911.3	437.0	455.2
Pieaugums, %		29	-6	-2	9	-2	15	13	29		4
Imports	298.6	420.7	421.7	437.9	395.9	414.0	435.2	456.7	489.5	230.9	255.8
Pieaugums, %		41	0	4	-10	5	5	5	7		11
Saldo	121.9	120.7	89.6	65.2	154.7	124.6	186.6	248.8	421.8	206.1	199.4



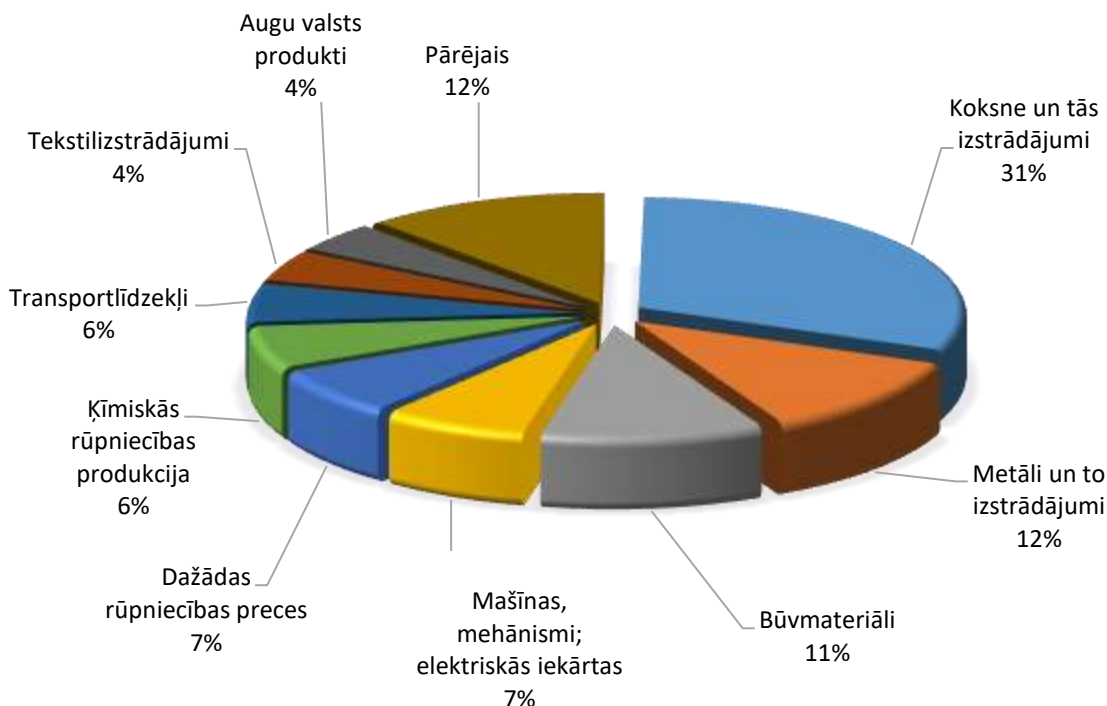
## PREČU EKSPORTS SADALĪJUMĀ PA PREČU GRUPĀM (TŪKST. EUR)

Avots: Centrālā statistikas pārvalde

Preču grupa	2014	2015	2016	2017	2018	2018 I-VI	2019 I-VI	Izmaiņas, %
Koksne un tās izstrādājumi	194925	161808	168589	179067	281348	136329	145148	6
Metāli un to izstrādājumi	67122	75988	73952	87992	105044	53490	56304	5
Būvmateriāli	32041	43734	88585	85576	99394	54184	40772	-25
Mašīnas, mehānismi; elektriskās iekārtas	36058	36866	39541	57102	65045	29360	27295	-7
Dažādas rūpniecības preces	19353	25531	38668	64505	62623	35452	30403	-14
Ķīmiskās rūpniecības produkcija	26444	35814	30838	34954	55421	19987	16540	-17
Transportlīdzekļi	39058	31962	39085	44499	50673	27040	27951	3
Tekstilizstrādājumi	37899	36750	37876	39047	40920	20609	25391	23
Augu valsts produkti	19117	7387	13186	6341	39264	4908	28651	484
Papīra izstrādājumi	24524	26422	27915	29835	30168	14906	15432	4
Pārtikas rūpniecības produkti	15401	22991	23943	28066	27516	12866	14175	10
Plastmasas un gumijas izstrādājumi	15921	16780	20521	24008	25050	12701	13209	4
Minerālie produkti	4197	2479	3763	7893	12078	5915	5892	0
Dzīvnieki un lopkopības produkcija	11505	8230	8418	9582	9190	4700	4228	-10
Optiskās ierīces un aparāti	5667	5246	6552	6553	7056	4247	3461	-19
Apavi, galvassegas un citi priekšmeti	468	415	357	397	431	207	280	35
Ādas izstrādājumi	17	30	10	37	54	39	43	9
Pārējās preces	136	23	74	31	28	26	8	-70
Ieroči un munīcija	4	5	5	14	17	0	0	-47
Tauki un eļļas	710	86	0	0	0	0	1	1221
Dārgakmeņi un dārgmetāli	0	2	0	0	0	0	0	
Mākslas un antikvārie priekšmeti	1	0	0	0	0	0	0	
<b>KOPĀ</b>	<b>550568</b>	<b>538550</b>	<b>621878</b>	<b>705499</b>	<b>911321</b>	<b>436968</b>	<b>455185</b>	<b>4</b>

## PREČU EKSPORTS SADALĪJUMĀ PA PREČU GRUPĀM 2018. GADĀ

Avots: Centrālā statistikas pārvalde



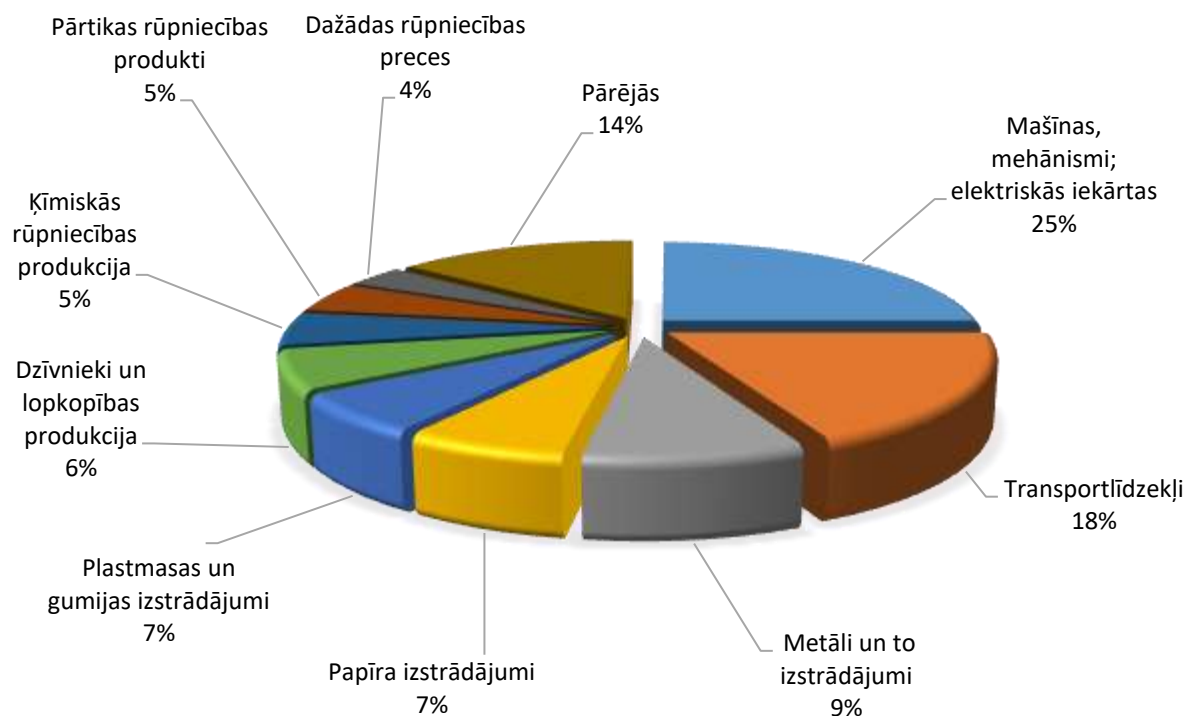
## PREČU IMPORTS SADALĪJUMĀ PA PREČU GRUPĀM (TŪKST. EUR)

Avots: Centrālā statistikas pārvalde

Preču grupa	2014	2015	2016	2017	2018	2018 I-VI	2019 I-VI	Izmaiņas, %
Mašīnas, mehānismi; elektriskās iekārtas	95271	107028	108116	99266	121061	56211	79297	41
Transportlīdzekļi	61364	68251	70820	97706	89820	39736	44800	13
Metāli un to izstrādājumi	38622	45815	44096	50555	44913	23462	23600	1
Papīra izstrādājumi	38887	34171	30573	34459	33129	16219	15599	-4
Plastmasas un gumijas izstrādājumi	24506	22868	24429	26426	31561	15982	13971	-13
Dzīvnieki un lopkopības produkcija	28740	26248	40463	29822	31213	17540	17119	-2
Ķīmiskās rūpniecības produkcija	25373	25004	24627	23726	26489	13730	12175	-11
Pārtikas rūpniecības produkti	11165	15250	18570	22764	23870	11211	11301	1
Dažādas rūpniecības preces	13737	17609	17344	16439	17025	7477	7195	-4
Optiskās ierīces un aparāti	10575	10015	10252	13423	15177	7334	7150	-3
Tekstilizstrādājumi	17672	14545	15439	13886	14186	6405	9129	43
Ieroči un munīcija	142	355	4317	903	11517	99	73	-26
Augu valsts produkti	10140	8068	12231	11859	11260	4474	6146	37
Koksne un tās izstrādājumi	4750	5176	3831	4953	6392	3779	3370	-11
Mīnerālie produkti	4306	3997	2454	2266	4802	3507	1285	-63
Tauki un eļļas	6432	5234	2965	4301	2808	1424	1238	-13
Būvmateriāli	2070	1917	1578	1938	2462	1319	1461	11
Apavi, galvassegas un citi priekšmeti	1515	1565	2350	1104	1172	577	652	13
Ādas izstrādājumi	612	863	752	885	620	397	222	-44
Dārgakmeņi un dārgmetāli	15	8	27	16	29	7	4	-44
Mākslas un antikvārie priekšmeti	0	0	0	3	0	0	0	
<b>KOPĀ</b>	<b>395895</b>	<b>413989</b>	<b>435234</b>	<b>456697</b>	<b>489506</b>	<b>230889</b>	<b>255785</b>	<b>11</b>

## PREČU IMPORTS SADALĪJUMĀ PA PREČU GRUPĀM 2018. GADĀ

Avots: Centrālā statistikas pārvalde

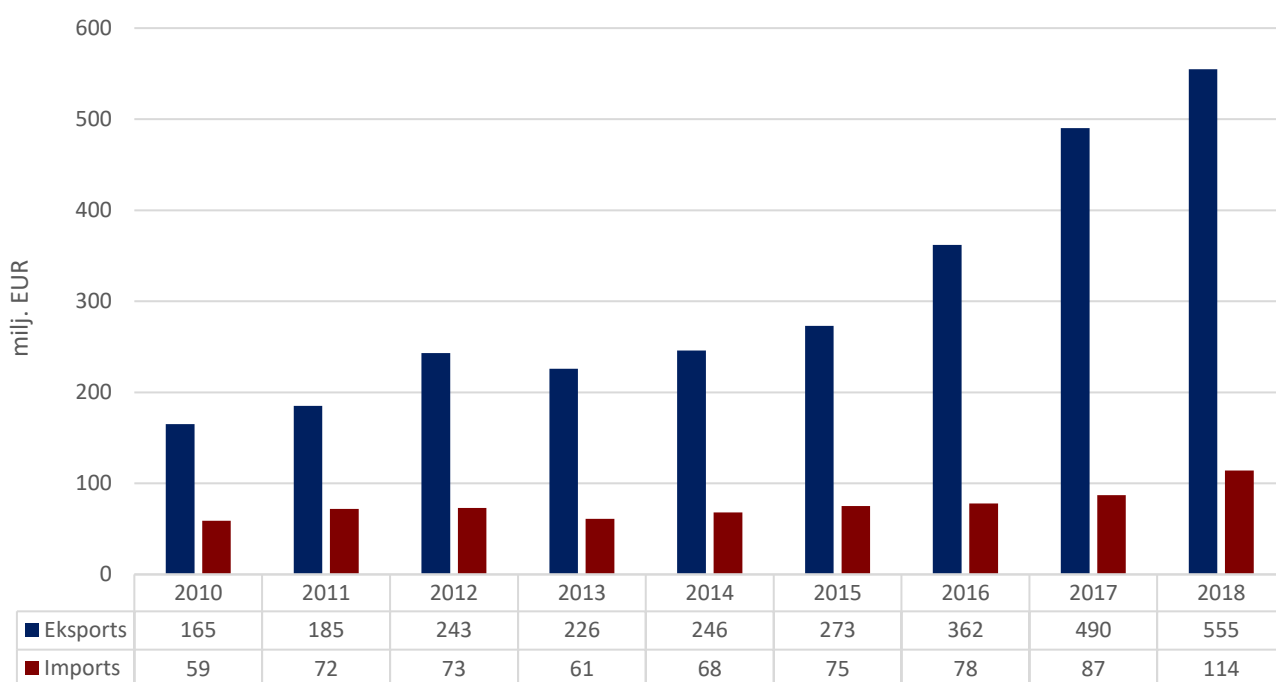


## PAKALPOJUMU TIRDZNIECĪBA

### PAKALPOJUMU EKSPORTA – IMPORTA DINAMIKA (MILJ. EUR)

Avots: Latvijas Banka

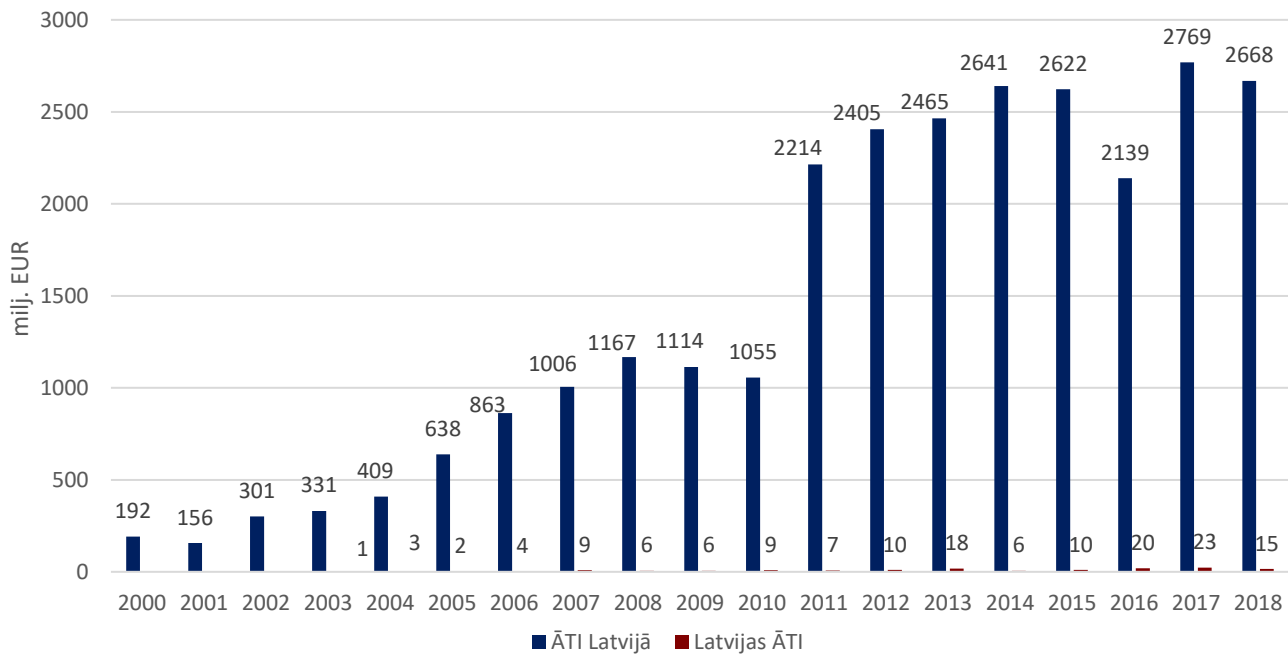
	2010	2011	2012	2013	2014	2015	2016	2017	2018	2018 I-VI	2019 I-VI
Eksports	165	185	243	226	246	273	362	490	555	270	293
Pieaugums, %		12	31	-7	9	11	33	35	13		9
Imports	59	72	73	61	68	75	78	87	114	50	60
Pieaugums, %		22	1	-16	11	10	4	12	31		20
Saldo	106	113	170	165	178	198	284	403	441	220	233



# INVESTĪCIJAS

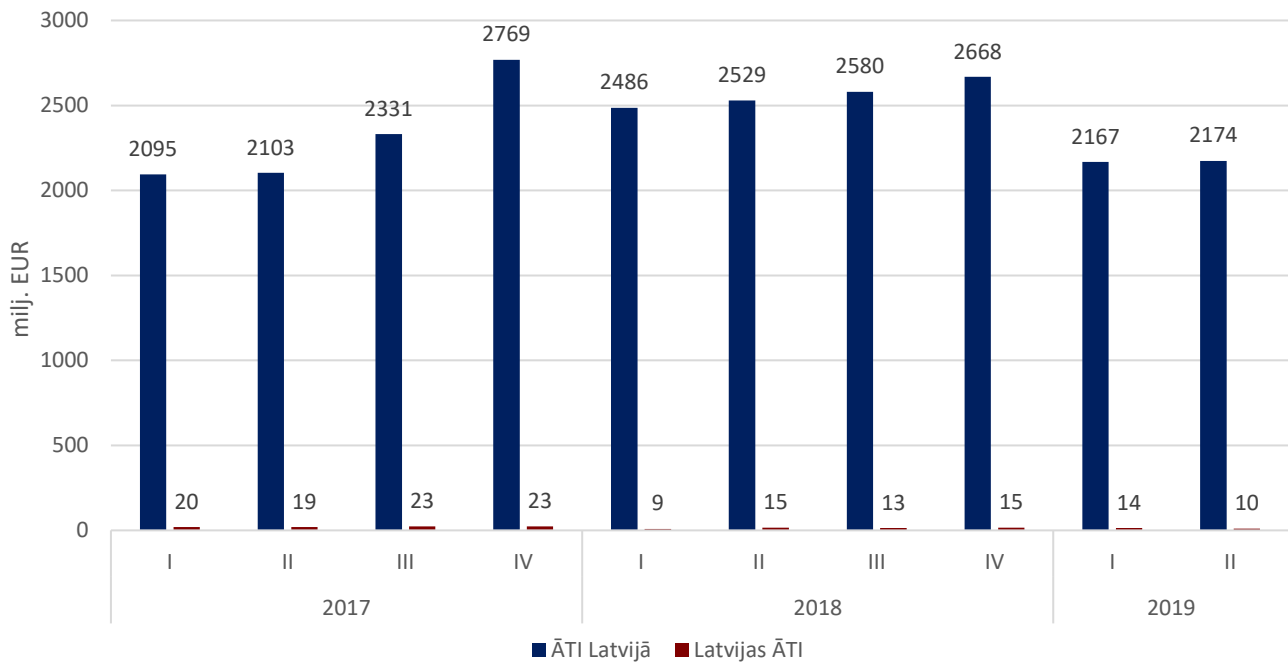
## ZVIEDRIJAS – LATVIJAS UZKRĀTĀS TIEŠĀS INVESTĪCIJAS PA GADIEM (MILJ. EUR)

Avots: Latvijas Banka



## ZVIEDRIJAS – LATVIJAS UZKRĀTĀS TIEŠĀS INVESTĪCIJAS PA CETURKŠNIEM (MILJ. EUR)

Avots: Latvijas Banka



## ZVIEDRIJAS UZKRĀTĀS TIEŠĀS INVESTĪCIJAS LATVIJAS UZŅĒMUMU PAMATKAPITĀLĀ (MILJ. EUR)

Avots: Lursoft (Dati aktualizēti 09.2019.)

