

Latvijas ekonomiskā sadarbība ar Vāciju

KOPSAVILKUMS PAR ĀRĒJO TIRDZniecību UN INVESTĪCIJĀM

Latvija / Valsts		2017 milj. EUR	2018 milj. EUR	IZMAINĀS, %	ĪPATSVARŠ, %	Vieta
Kopējais	Eksports	1200.6	1256.6	5	7.0	5
	Imports	1764.1	1837.5	4	9.8	2
	Apgrozījums	2964.8	3094.1	4	8.4	4
	Saldo	-563.5	-580.8	3		
Preces	Eksports	838.6	873.6	4	6.9	5
	Imports	1585.1	1657.5	5	10.5	2
Pakalpojumi*	Eksports	362	383	6	7.3	4
	Imports	179	180	1	6.1	5
Ārvalstu tiešās investīcijas*	ĀTI Latvijā	653	753	15	5.0	8
	Latvijas uzņēmumu pamatkapitālā	176.3	195.7	1157 uzņēmumi		12
	Latvijas ĀTI	27	41	52	2.3	12

- **2018. gadā** Latvijas kopējais **preču un pakalpojumu tirdzniecības apgrozījums** ar Vāciju bija **3,1 miljards EUR**, kas ierindoja Vāciju 4. vietā Latvijas ārējās tirdzniecības partneru starpā. **Kopējais preču un pakalpojumu eksports** uz Vāciju bija **1,3 miljardi EUR**, kas veido 7% no Latvijas kopējā eksporta, savukārt **preču un pakalpojumu imports** – **1,8 miljardi EUR**, kas veido 9,8% no Latvijas importa. Salīdzinājumā ar 2017. gadu eksports ir audzis par 5%, imports ir pieaudzis par 4%. 2018. gadā Vācija bija Latvijas **5. nozīmīgākais eksporta** un **2. nozīmīgākais importa** partneris. **Tirdzniecības bilance** ar Vāciju bija **negatīva (-580,8 milj. EUR)**.
- **2018. gadā** Latvijas **preču eksports** uz Vāciju bija **873,6 milj. EUR**, kas ir par 4% vairāk nekā 2017. gadā, bet **imports no Vācijas** – **1,7 miljardi EUR**, pieaugot par 5% salīdzinājumā ar iepriekšējo gadu.
- **2018. gadā** Latvijas **pakalpojumu eksports** uz Vāciju bija **383 milj. EUR**, pieaugot par 6%, bet **pakalpojumu imports** – **180 milj. EUR**, pieaugot par 1% salīdzinājumā ar 2017. gadu.
- **2018. gada beigās** Vācijas uzkrātās tiešās investīcijas Latvijā bija **753 milj. EUR**. Latvijas uzkrātās tiešās investīcijas Vācijā bija **41 milj. EUR**.
- **2018. gada beigās** pēc investīcijām Latvijā reģistrēto uzņēmumu pamatkapitālā Vācija ierindojas **12. vietā** ar kopējo investīciju apjomu **195,7 milj. EUR** un **1157** uzņēmumiem.

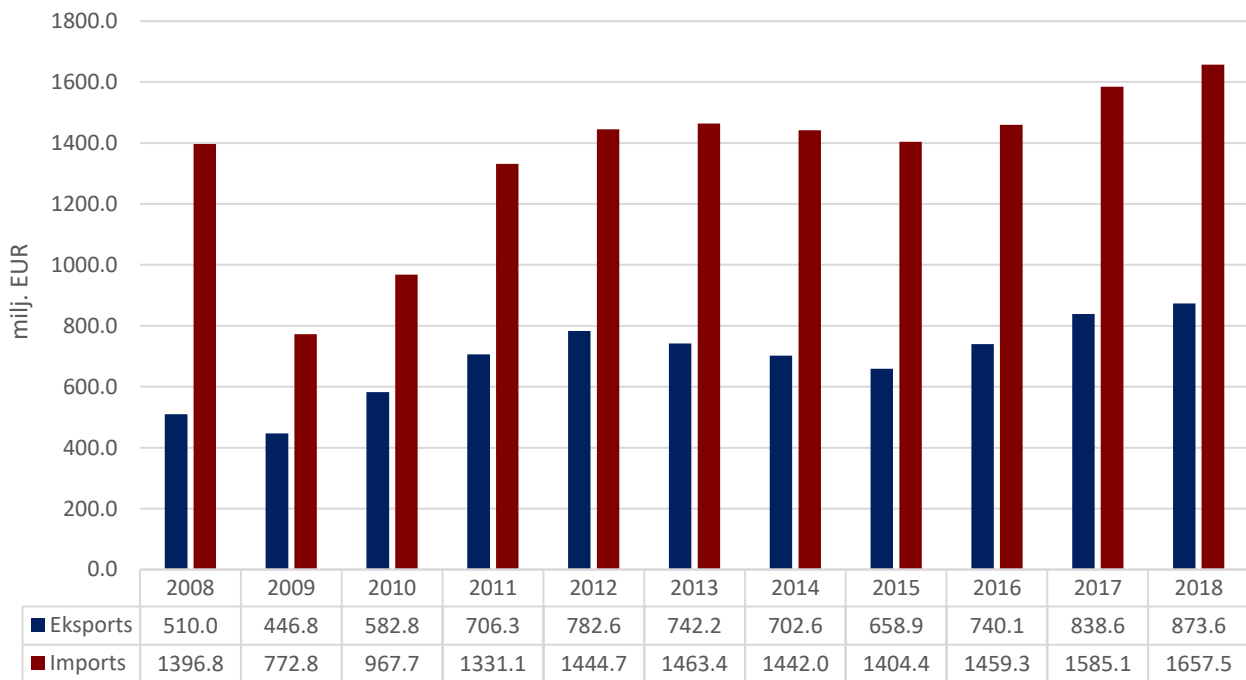
* Sākot ar 2017. gada 13. jūliju, ārējā parāda, maksājumu bilances, starptautisko investīciju bilances, starptautiskās pakalpojumu tirdzniecības, tiešo investīciju un starptautisko rezervju matricas dati publicēti veselos miljonos eiro.

PREČU TIRDZNIECĪBA

PREČU EKSPORTA – IMPORTA DINAMIKA (MILJ. EUR)

Avots: Centrālā statistikas pārvalde

	2011	2012	2013	2014	2015	2016	2017	2018	2018 I-VI	2019 I-VI
Eksports	706.3	782.6	742.2	702.6	658.9	740.1	838.6	873.6	424.2	454.6
Pieaugums, %		11	-5	-5	-6	12	13	4		7
Imports	1331.1	1444.7	1463.4	1442.0	1404.4	1459.3	1585.1	1657.5	800.1	836.0
Pieaugums, %		9	1	-1	-3	4	9	5		4
Saldo	-624.8	-662.1	-721.3	-739.4	-745.5	-719.2	-746.5	-783.8	-375.9	-381.4



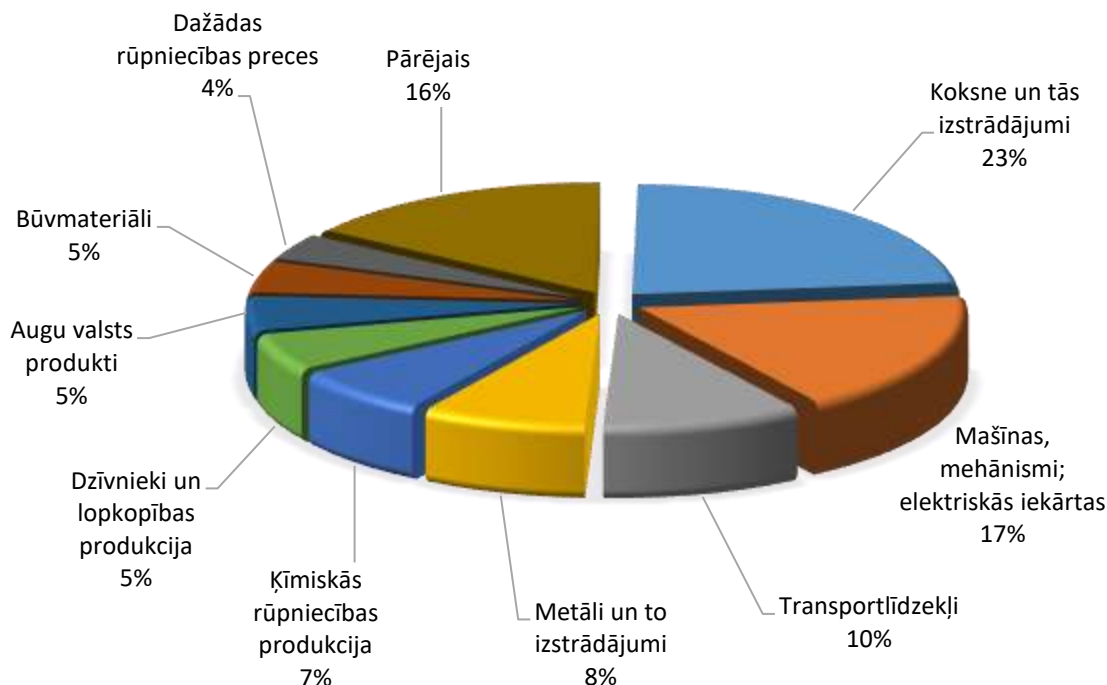
PREČU EKSPORTS SADALĪJUMĀ PA PREČU GRUPĀM (TŪKST. EUR)

Avots: Centrālā statistikas pārvalde

Preču grupa	2015	2016	2017	2018	2018 I-VI	2019 I-VI	Izmaiņas, %
Koksne un tās izstrādājumi	174450	177192	198786	201470	102360	92982	-9
Mašīnas, mehānismi; elektriskās iekārtas	65588	73725	102670	153324	75585	77387	2
Transportlīdzekļi	49367	80146	80906	85945	41921	45611	9
Metāli un to izstrādājumi	63693	48107	69047	70534	35379	32029	-9
Ķīmiskās rūpniecības produkcija	43318	47348	56735	60870	29600	32942	11
Dzīvnieki un lopkopības produkcija	28427	35206	41185	46970	23416	29230	25
Augu valsts produkti	35846	72772	65387	43553	12498	26352	111
Būvmateriāli	41486	39313	43787	39946	20640	20515	-1
Dažādas rūpniecības preces	33573	34506	33664	33307	16447	17286	5
Minerālie produkti	24529	27951	28842	31432	15565	18728	20
Pārtikas rūpniecības produkti	17402	20323	27039	29969	13433	16981	26
Papīra izstrādājumi	11230	17558	22624	23553	11541	15256	32
Plastmasas un gumijas izstrādājumi	15223	17572	18010	15935	8623	7591	-12
Tekstilizstrādājumi	21696	17585	17876	15522	7692	7975	4
Optiskās ierīces un aparāti	11947	13341	16267	15190	6902	9146	33
Apavi, galvassegas un citi priekšmeti	2084	2121	2560	2207	1076	1314	22
Dārgakmeņi un dārgmetāli	5641	1098	1772	1495	282	2258	702
Ādas izstrādājumi	910	1752	1573	1357	722	843	17
Tauki un eļļas	155	593	310	921	461	51	-89
Pārējās preces	12252	11804	9544	69	23	54	130
Mākslas un antikvārie priekšmeti	69	45	13	38	28	19	-33
Ieroči un munīcija	14	44	47	13	0	20	
KOPĀ	658900	740101	838643	873622	424193	454571	7

PREČU EKSPORTS SADALĪJUMĀ PA PREČU GRUPĀM 2018. GADĀ

Avots: Centrālā statistikas pārvalde



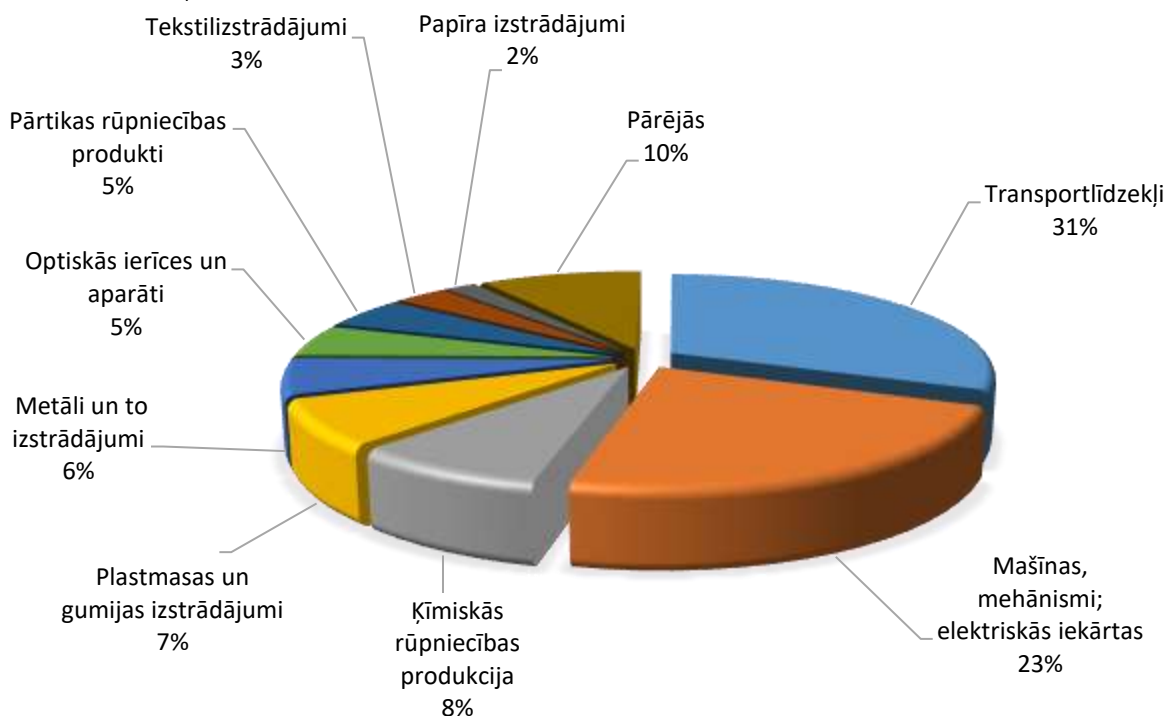
PREČU IMPORTS SADALĪJUMĀ PA PREČU GRUPĀM (TŪKST. EUR)

Avots: Centrālā statistikas pārvalde

Preču grupa	2015	2016	2017	2018	2018 I-VI	2019 I-VI	Izmaiņas, %
Transportlīdzekļi	366737	445512	471890	510120	250548	236532	-6
Mašīnas, mehānismi; elektriskās iekārtas	342916	308762	350593	376459	184386	194707	6
Ķīmiskās rūpniecības produkcija	115630	112892	123391	136376	66263	76869	16
Plastmasas un gumijas izstrādājumi	120554	116474	135820	123275	60382	59491	-1
Metāli un to izstrādājumi	74039	77942	91111	96761	47905	51521	8
Optiskās ierīces un aparāti	74091	58383	74478	85667	40580	45018	11
Pārtikas rūpniecības produkti	75306	108582	105260	84098	38860	35962	-7
Tekstilizstrādājumi	56340	52628	57046	52173	24607	33962	38
Papīra izstrādājumi	24940	27575	28532	31883	15887	16445	4
Dažādas rūpniecības preces	27912	26549	24149	26233	12327	13733	11
Būvmateriāli	24469	23570	21436	25920	11156	14704	32
Augu valsts produkti	29018	22910	28956	24404	11050	12178	10
Dzīvnieki un lopkopības produkcija	24649	26501	23757	22286	10545	11767	12
Apavi, galvassegas un citi priekšmeti	13427	13309	12646	15142	7020	12872	83
Mīnerālie produkti	9085	13122	9765	12134	5860	5714	-2
Koksne un tās izstrādājumi	11080	11459	11869	11699	6200	6260	1
Ieroči un munīcija	1612	1929	2586	11635	2010	2319	15
Ādas izstrādājumi	4019	3326	3923	4970	1632	2638	62
Tauki un eļļas	4056	5336	5674	4688	2303	2345	2
Dārgakmeņi un dārgmetāli	4230	2318	2197	1531	616	939	53
Mākslas un antikvārie priekšmeti	285	179	44	14	1	23	2301
KOPĀ	1404394	1459257	1585122	1657469	800137	835999	4

PREČU IMPORTS SADALĪJUMĀ PA PREČU GRUPĀM 2018. GADĀ

Avots: Centrālā statistikas pārvalde

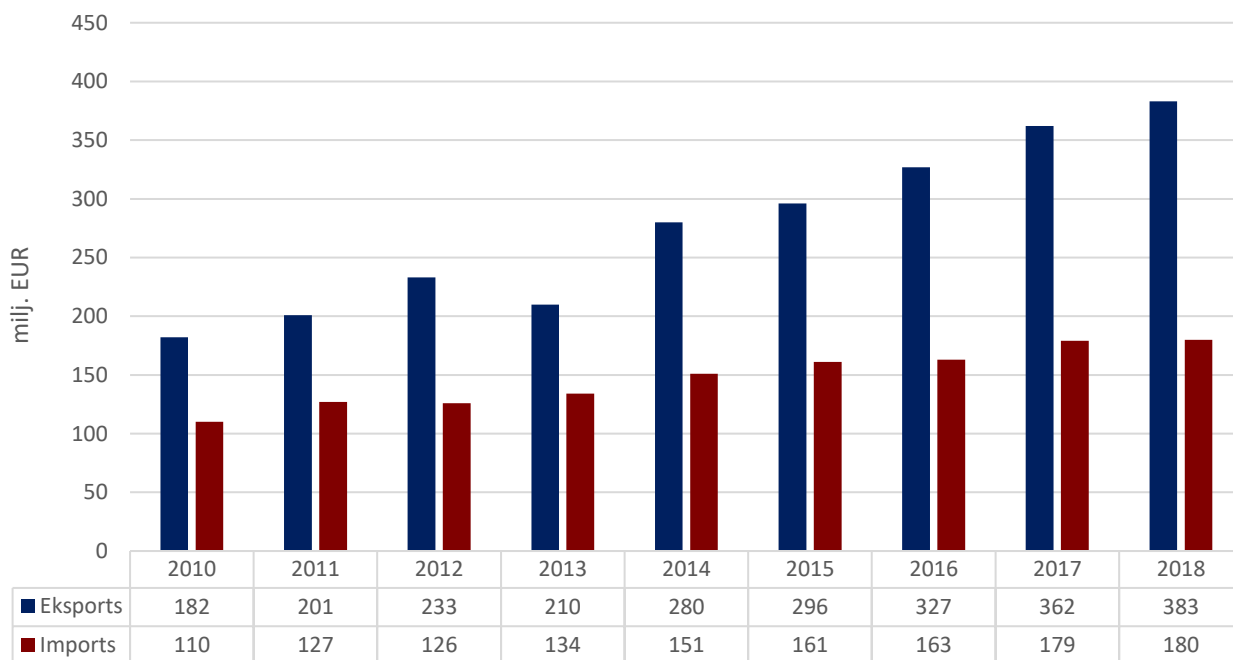


PAKALPOJUMU TIRDZNIECĪBA

PAKALPOJUMU EKSPORTA – IMPORTA DINAMIKA (MILJ. EUR)

Avots: Latvijas Banka

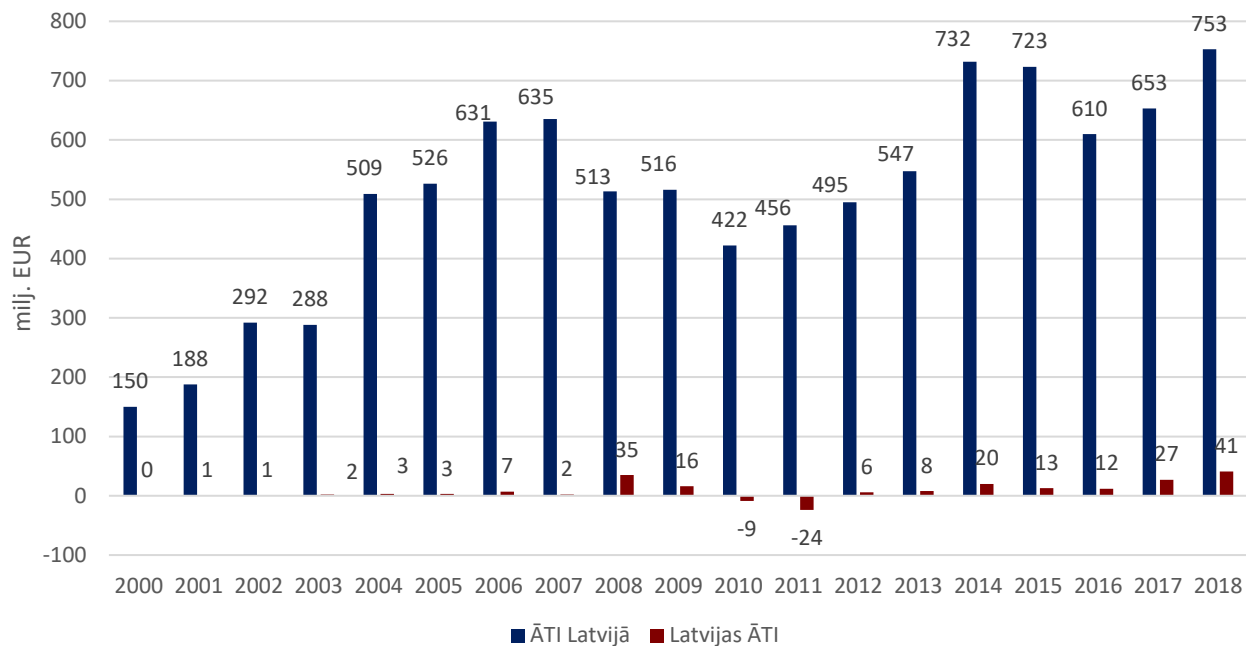
	2010	2011	2012	2013	2014	2015	2016	2017	2018	2018 I-VI	2019 I-VI
Eksports	182	201	233	210	280	296	327	362	383	176	189
Pieaugums, %		10	16	-10	33	6	10	11	6		7
Imports	110	127	126	134	151	161	163	179	180	84	91
Pieaugums, %		15	-1	6	13	7	1	10	1		8
Saldo	72	74	107	76	129	135	164	183	203	92	98



INVESTĪCIJAS

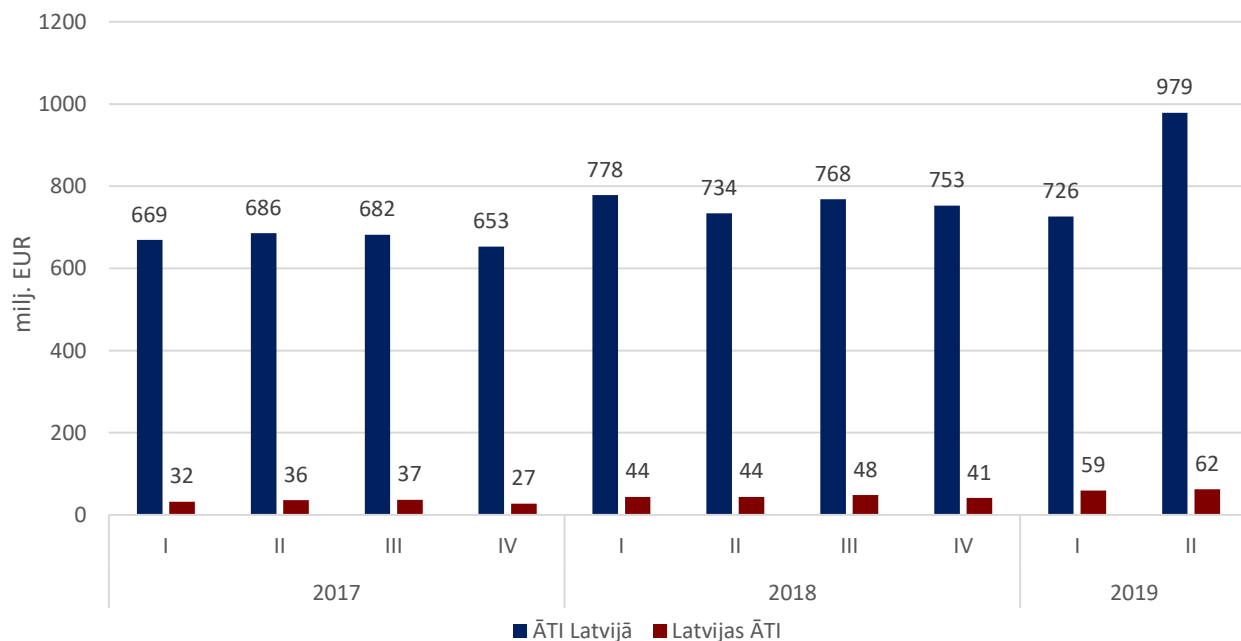
VĀCIJAS - LATVIJAS UZKRĀTĀS TIEŠĀS INVESTĪCIJAS PA GADIEM (MILJ. EUR)

Avots: Latvijas Banka



VĀCIJAS - LATVIJAS UZKRĀTĀS TIEŠĀS INVESTĪCIJAS PA CETURKŠŅIEM (MILJ. EUR)

Avots: Latvijas Banka



VĀCIJAS UZKRĀTĀS TIEŠĀS INVESTĪCIJAS LATVIJAS UZŅĒMUMU PAMATKAPITĀLĀ (MILJ. EUR)

Avots: Lursoft (Dati aktualizēti 09.2019.)

