

Latvijas ekonomiskā sadarbība ar Šveici

KOPSAVILKUMS PAR ĀRĒJO TIRDZniecību UN INVESTĪCIJĀM

Latvija / Valsts		2017 milj. EUR	2018 milj. EUR	IZMAINĀS, %	ĪPATSVARŠ, %	Vieta
Kopējais	Eksports	309.7	370.5	20	2.1	14
	Imports	155.1	156.5	1	0.8	24
	Apgrozījums	464.8	527.0	13	1.4	18
	Saldo	154.5	214.1	39		
Preces	Eksports	36.7	63.5	73	0.5	27
	Imports	101.1	96.5	-5	0.6	26
Pakalpojumi*	Eksports	273	307	12	5.8	7
	Imports	54	60	11	2.0	15
Ārvalstu tiešās investīcijas*	ĀTI Latvijā	259	217	-16	1.4	14
	Latvijas uzņēmumu pamatkapitālā	119.4	119.5	202 uzņēmumi		15
	Latvijas ĀTI	56	43	-23	2.5	11

- **2018. gadā** Latvijas kopējais **preču un pakalpojumu tirdzniecības apgrozījums** ar Šveici bija **527 milj. EUR**, kas ierindoja Šveici 18. vietā Latvijas ārējās tirdzniecības partneru starpā. **Kopējais preču un pakalpojumu eksports** uz Šveici bija **370,5 milj. EUR**, kas veido 2,1% no Latvijas kopējā eksporta, savukārt **preču un pakalpojumu imports** – **156,5 milj. EUR**, kas veido 0,8% no Latvijas importa. Salīdzinājumā ar 2017. gadu eksports ir palielinājies par 20%, bet imports ir palielinājies par 1%. 2018. gadā Šveice bija Latvijas **14. nozīmīgākais eksporta** un **24. nozīmīgākais importa** partneris. **Tirdzniecības bilance** ar Šveici bija **pozitīva (214,1 milj. EUR)**.
- **2018. gadā** Latvijas **preču eksports** uz Šveici bija **63,5 milj. EUR**, kas ir par 73% vairāk nekā 2017. gadā, bet **imports no Šveices** – **96,5 milj. EUR**, samazinoties par 5% salīdzinājumā ar iepriekšējo gadu.
- **2018. gadā** Latvijas **pakalpojumu eksports** uz Šveici bija **307 milj. EUR**, kas ir par 12% vairāk, bet **pakalpojumu imports** – **60 milj. EUR**, pieaugot par 11% salīdzinājumā ar 2017. gadu.
- **2018. gada beigās** Šveices uzkrātās tiešās investīcijas Latvijā bija **217 milj. EUR**, savukārt Latvijas uzkrātās tiešās investīcijas Šveicē bija **43 milj. EUR**.
- **2018. gada beigās** pēc investīcijām Latvijā reģistrēto uzņēmumu pamatkapitālā Šveice ierindojas **15. vietā** ar kopējo investīciju apjomu **119,5 milj. EUR** un **202 aktīviem uzņēmumiem**.

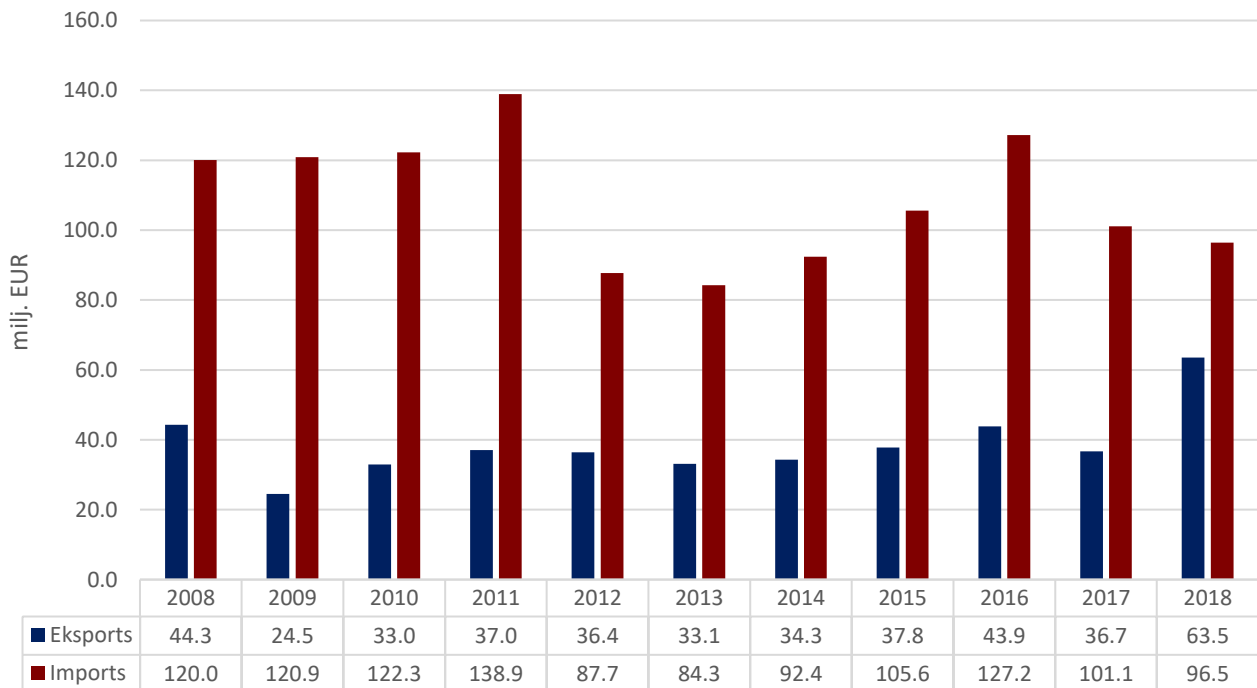
* Sākot ar 2017. gada 13. jūliju, ārējā parāda, maksājumu bilances, starptautisko investīciju bilances, starptautiskās pakalpojumu tirdzniecības, tiešo investīciju un starptautisko rezervju matricas dati publicēti veselos miljonos eiro.

PREČU TIRDZNICĪBA

PREČU EKSPORTA – IMPORTA DINAMIKA (MILJ. EUR)

Avots: Centrālā statistikas pārvalde

	2010	2011	2012	2013	2014	2015	2016	2017	2018	2018 I-VI	2019 I-VI
Eksports	33.0	37.0	36.4	33.1	34.3	37.8	43.9	36.7	63.5	30.7	21.8
Pieaugums, %		12	-2	-9	4	10	16	-16	73		-29
Imports	122.3	138.9	87.7	84.3	92.4	105.6	127.2	101.1	96.5	44.0	41.9
Pieaugums, %		14	-37	-4	10	14	20	-20	-5		-5
Saldo	-89.3	-101.9	-51.3	-51.2	-58.1	-67.8	-83.3	-64.5	-32.9	-13.3	-20.1



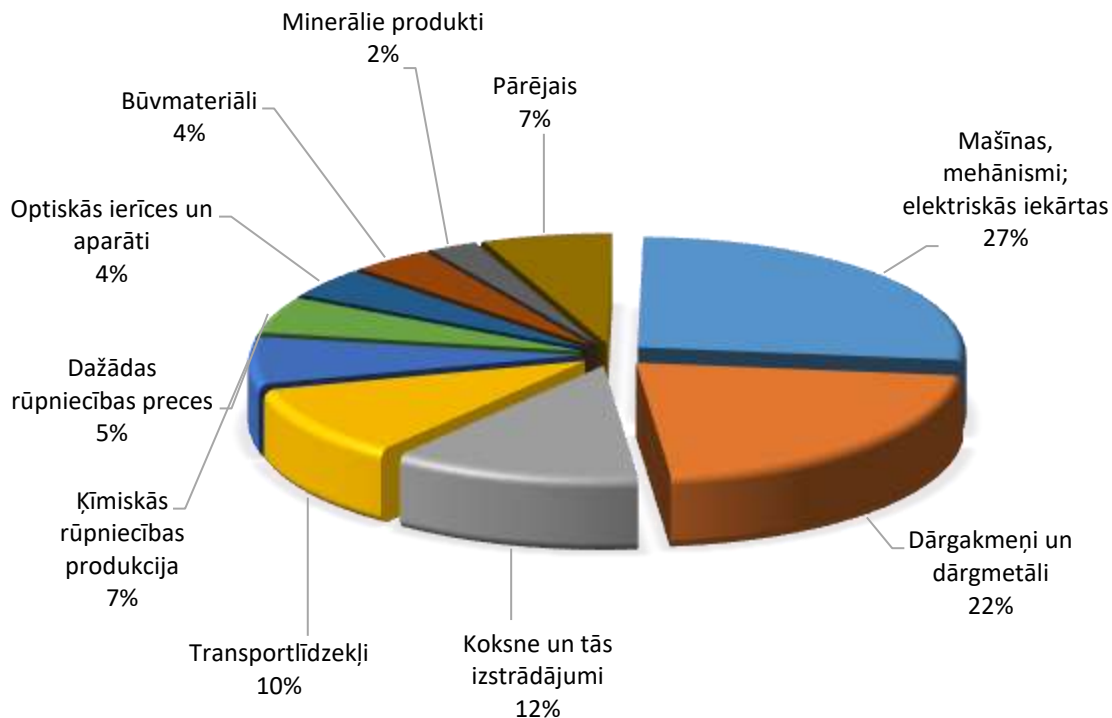
PREČU EKSPORTS SADALĪJUMĀ PA PREČU GRUPĀM (TŪKST. EUR)

Avots: Centrālā statistikas pārvalde

Preču grupa	2014	2015	2016	2017	2018	2018 I-VI	2019 I-VI	Izmaiņas, %
Mašīnas, mehānismi; elektriskās iekārtas	2024	3327	7807	5019	16863	3512	4646	32
Dārgakmeņi un dārgmetāli	555	194	6818	1339	13663	11263	631	-94
Koksne un tās izstrādājumi	3420	4656	4731	5660	7744	3790	4219	11
Transportlīdzekļi	15549	16631	10951	7198	6584	3007	2054	-32
Ķīmiskās rūpniecības produkcija	1170	2258	2482	3899	4306	2355	1556	-34
Dažādas rūpniecības preces	2112	2920	3195	3414	3362	1525	1634	7
Optiskās ierīces un aparāti	1348	2070	1555	2819	2756	1185	2536	114
Būvmateriāli	1962	1756	2380	2272	2557	1203	1258	4
Minerālie produkti	644	646	768	1059	1576	826	651	-21
Metāli un to izstrādājumi	1496	652	706	778	1425	491	1187	142
Papīra izstrādājumi	538	510	767	766	760	458	495	8
Plastmasas un gumijas izstrādājumi	824	543	666	531	579	295	201	-32
Tekstilizstrādājumi	681	609	451	629	553	359	391	9
Pārtikas rūpniecības produkti	844	196	338	967	490	201	211	5
Apavi, galvassegas un citi priekšmeti	465	145	121	126	86	78	118	51
Augu valsts produkti	39	42	0	57	83	43	7	-83
Dzīvnieki un lopkopības produkcija	0	0	0	73	79	35	9	-75
Pārējās preces	13	6	29	12	43	36	29	-18
Mākslas un antikvārie priekšmeti	37	1	9	15	12	11	1	-93
Ādas izstrādājumi	562	609	95	6	7	4	2	-50
Ieroči un munīcija	3	0	0	14	0	0	0	
KOPĀ	34284	37773	43870	36653	63527	30680	21836	-29

PREČU EKSPORTS SADALĪJUMĀ PA PREČU GRUPĀM 2018. GADĀ

Avots: Centrālā statistikas pārvalde



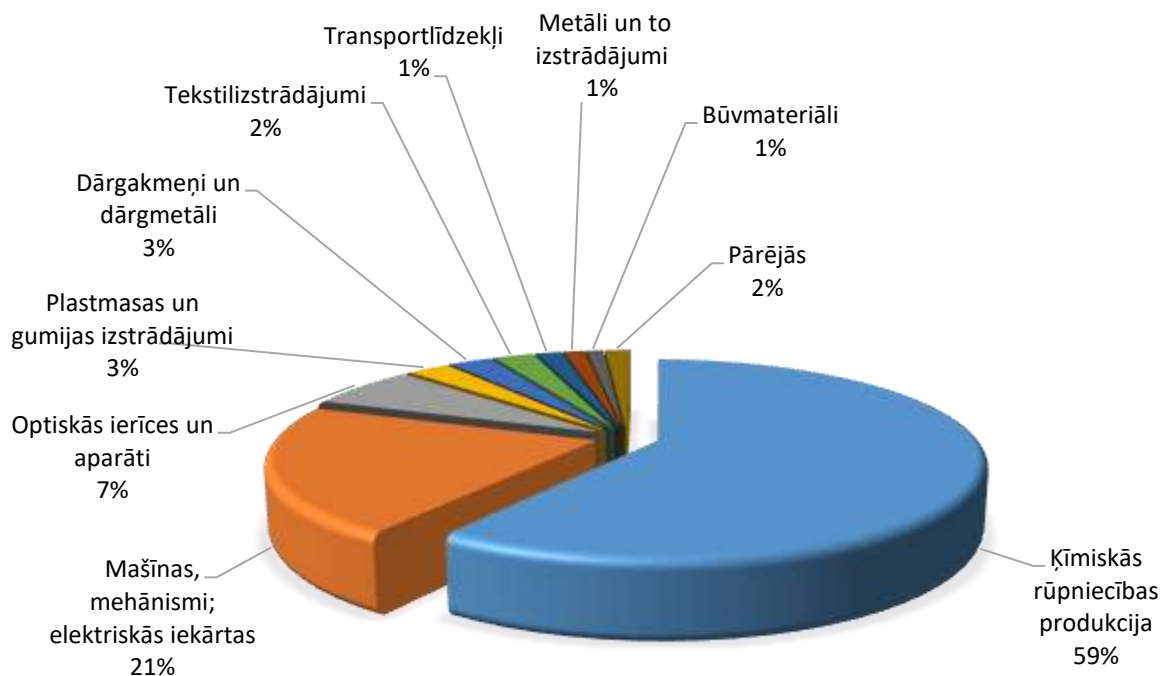
PREČU IMPORTS SADALĪJUMĀ PA PREČU GRUPĀM (TŪKST. EUR)

Avots: Centrālā statistikas pārvalde

Preču grupa	2014	2015	2016	2017	2018	2018 I-VI	2019 I-VI	Izmaiņas, %
Ķīmiskās rūpniecības produkcija	70019	80529	96594	75270	57291	26518	23415	-12
Mašīnas, mehānismi; elektriskās iekārtas	8529	8415	6676	6378	20331	9703	11651	20
Optiskās ierīces un aparāti	6249	5595	8830	8289	6428	3382	3468	3
Plastmasas un gumijas izstrādājumi	447	478	978	1378	2476	1006	888	-12
Dārgakmeņi un dārgmetāli	683	5029	8466	1934	2456	360	3	-99
Tekstilizstrādājumi	887	1107	1405	1729	2367	1137	620	-45
Transportlīdzekļi	1590	1209	917	3197	1448	676	450	-33
Metāli un to izstrādājumi	998	864	989	850	1212	289	318	10
Būvmateriāli	292	395	386	227	971	217	204	-6
Minerālie produkti	150	153	213	364	305	212	158	-25
Dažādas rūpniecības preces	515	160	216	249	287	192	136	-29
Apavi, galvassegas un citi priekšmeti	228	234	202	247	242	119	108	-9
Papīra izstrādājumi	1498	933	865	531	216	35	214	510
Pārtikas rūpniecības produkti	104	182	219	159	158	57	147	156
Ādas izstrādājumi	133	153	126	159	138	61	54	-11
Augu valsts produkti	33	135	1	47	74	0	0	
Koksne un tās izstrādājumi	13	15	20	32	31	12	22	91
Ieroči un munīcija	5	13	69	51	15	12	9	-25
Mākslas un antikvārie priekšmeti	14	4	16	14	12	0	61	53004
Dzīvnieki un lopkopības produkcija	29	6	3	17	9	3	5	49
KOPĀ	92414	105607	127190	101121	96467	43990	41931	-5

PREČU IMPORTS SADALĪJUMĀ PA PREČU GRUPĀM 2018. GADĀ

Avots: Centrālā statistikas pārvalde

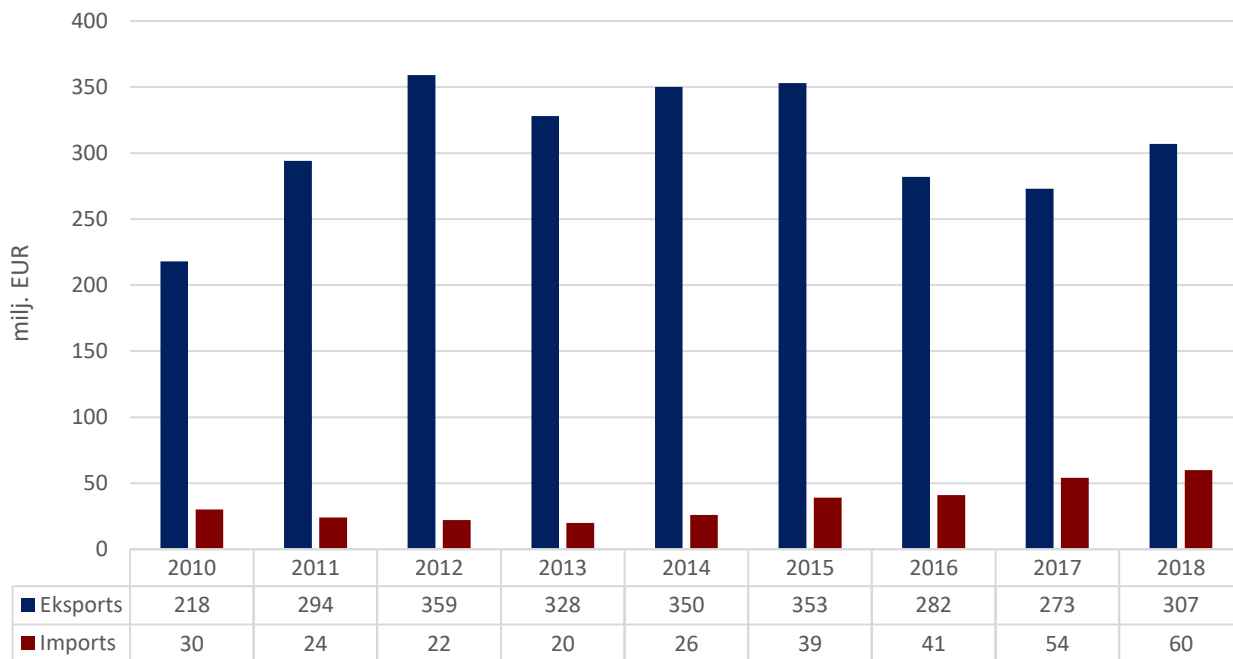


PAKALPOJUMU TIRDZNICĪBA

PAKALPOJUMU EKSPORTA – IMPORTA DINAMIKA (MILJ. EUR)

Avots: Latvijas Banka

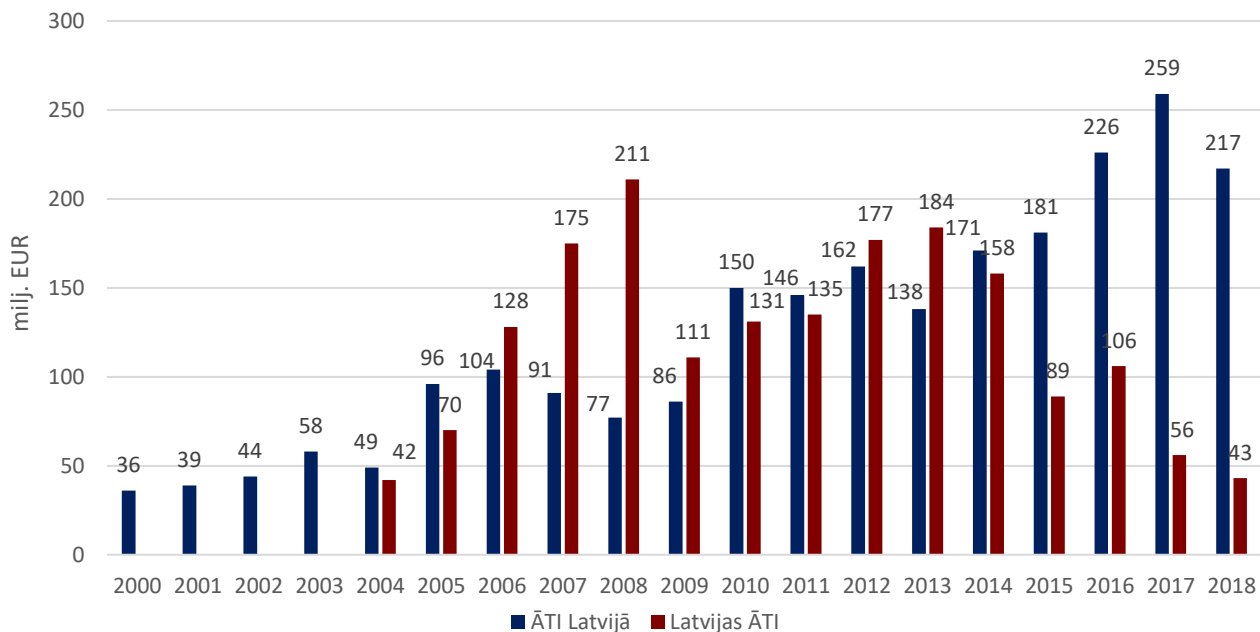
	2010	2011	2012	2013	2014	2015	2016	2017	2018	2018 I-VI	2019 I-VI
Eksports	218	294	359	328	350	353	282	273	307	145	157
Pieaugums, %		35	22	-9	7	1	-20	-3	12		8
Imports	30	24	22	20	26	39	41	54	60	29	25
Pieaugums, %		-20	-8	-9	30	50	5	32	11		-14
Saldo	188	270	337	308	324	314	241	219	247	116	132



INVESTĪCIJAS

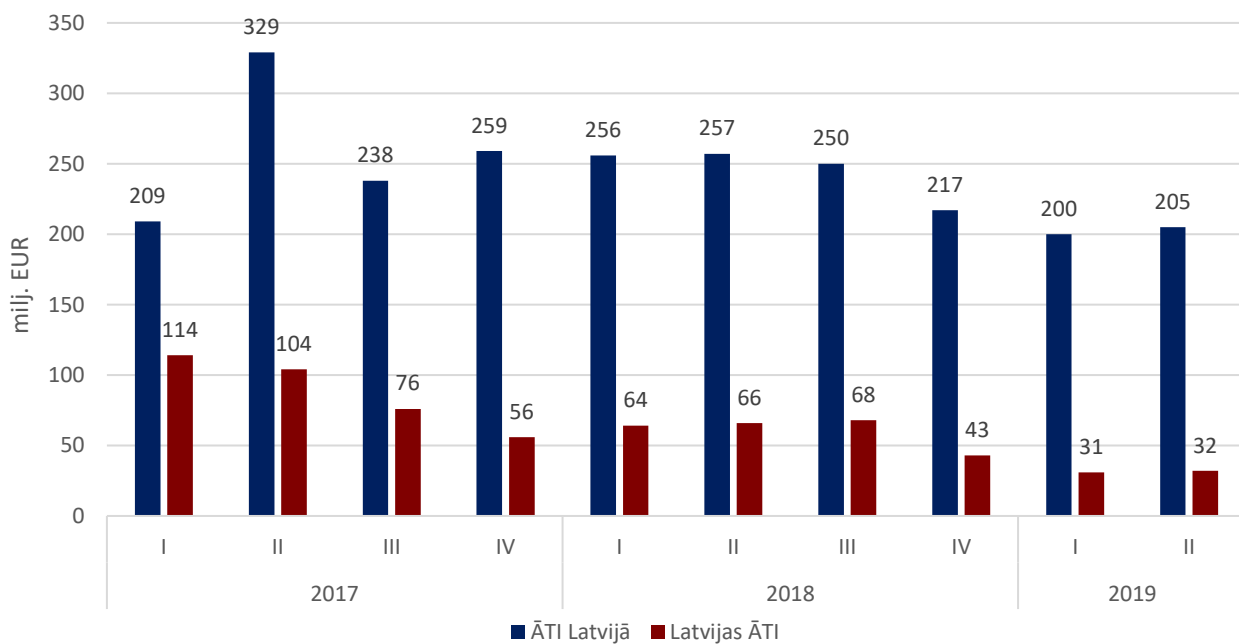
ŠVEICES UN LATVIJA UZKRĀTĀS TIEŠĀS INVESTĪCIJAS PA GADIEM (MILJ. EUR)

Avots: Latvijas Banka



ŠVEICES UN LATVIJA UZKRĀTĀS TIEŠĀS INVESTĪCIJAS PA CETURKŠŅIEM (MILJ. EUR)

Avots: Latvijas Banka



ŠVEICES UZKRĀTĀS TIEŠĀS INVESTĪCIJAS LATVIJAS UZŅĒMUMU PAMATKAPITĀLĀ (MILJ. EUR)

Avots: Lursoft (Dati aktualizēti 09.2019.)

