

Latvijas ekonomiskā sadarbība ar Spāniju

KOPSAVILKUMS PAR ĀRĒJO TIRDZniecĪBU UN INVESTĪCIJĀM

Latvija / Valsts		2017 milj. EUR	2018 milj. EUR	IZMAIŅAS, %	ĪPATSVARŠ, %	Vieta
Kopējais	Eksports	174.7	194.9	12	1.1	19
	Imports	266.6	274.0	3	1.5	18
	Apgrozījums	441.3	468.8	6	1.3	20
	Saldo	-91.9	-79.1	-14		
Preces	Eksports	128.7	157.9	23	1.2	18
	Imports	214.6	210.0	-2	1.3	19
Pakalpojumi*	Eksports	46	37	-20	0.7	23
	Imports	52	64	23	2.2	14
Ārvalstu tiešās investīcijas*	ĀTI Latvijā	8	198	2375	1.3	16
	Latvijas uzņēmumu pamatkapitālā	4.8	293.6	105 uzņēmumi		8
	Latvijas ĀTI	9	11	22	0.6	22

- **2018. gadā** Latvijas kopējais **preču un pakalpojumu tirdzniecības apgrozījums** ar Spāniju bija **468,8 milj. EUR**, kas ierindoja Spāniju 20. vietā Latvijas ārējās tirdzniecības partneru starpā. **Kopējais preču un pakalpojumu eksports** uz Spāniju bija **194,9 milj. EUR**, kas veido 1,1% no Latvijas kopējā eksporta, savukārt **preču un pakalpojumu imports** – **274 milj. EUR**, kas veido 1,5% no Latvijas importa. Salīdzinājumā ar 2017. gadu eksports ir palielinājies par 12%, bet imports ir pieaudzis par 3%. 2018. gadā Spānija bija Latvijas **19. nozīmīgākais eksporta** un **18. nozīmīgākais importa** partneris. **Tirdzniecības balance** ar Spāniju bija **negatīva (-79,1 milj. EUR)**.
- **2018. gadā** Latvijas **preču eksports** uz Spāniju bija **157,9 milj. EUR**, kas ir par 23% vairāk nekā 2017. gadā, bet **imports no Spānijas** – **210 milj. EUR**, kas samazinājās par 2%.
- **2018. gadā** Latvijas **pakalpojumu eksports** uz Spāniju bija **37 milj. EUR**, samazinoties par 20%, bet **pakalpojumu imports** – **64 milj. EUR**, pieaugot par 23% salīdzinājumā ar 2017. gadu.
- **2018. gada beigās** Spānijas uzkrātās tiešās investīcijas Latvijā bija **198 milj. EUR**. Latvijas tiešās investīcijas Spānijā bija **11 milj. EUR**.
- **2018. gada beigās** pēc investīcijām Latvijā reģistrēto uzņēmumu pamatkapitālā Spānija ierindojas **8. vietā** ar kopējo investīciju apjomu **293,6 milj. EUR** un **105 aktīviem uzņēmumiem**.

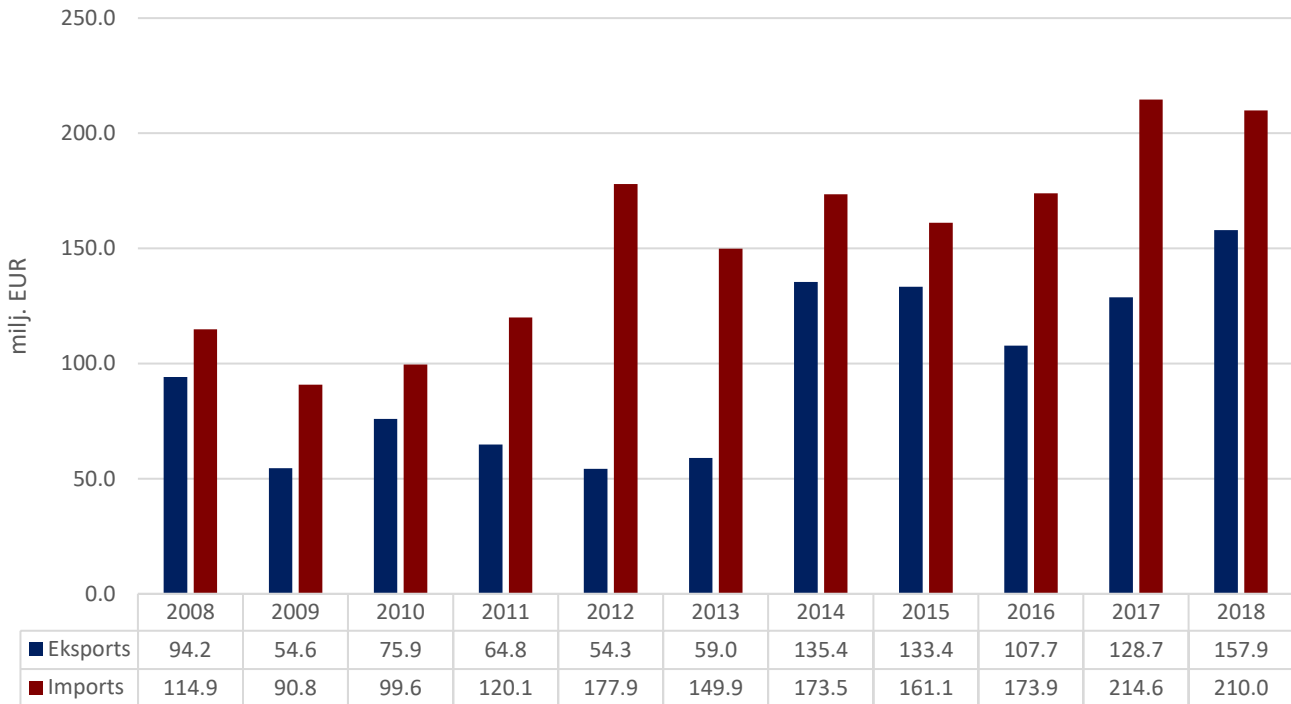
* Sākot ar 2017. gada 13. jūliju, ārējā parāda, maksājumu bilances, starptautisko investīciju bilances, starptautiskās pakalpojumu tirdzniecības, tiešo investīciju un starptautisko rezervju matricas dati publicēti veselos miljonos eiro.

PREČU TIRDZNIECĪBA

PREČU EKSPORTA – IMPORTA DINAMIKA (MILJ. EUR)

Avots: Centrālā statistikas pārvalde

	2010	2011	2012	2013	2014	2015	2016	2017	2018	2018 I-VI	2019 I-VI
Eksports	75.9	64.8	54.3	59.0	135.4	133.4	107.7	128.7	157.9	78.0	70.1
Pieaugums, %		-15	-16	9	130	-1	-19	19	23		-10
Imports	99.6	120.1	177.9	149.9	173.5	161.1	173.9	214.6	210.0	107.9	114.9
Pieaugums, %		21	48	-16	16	-7	8	23	-2		7
Saldo	-23.7	-55.2	-123.6	-90.9	-38.2	-27.7	-66.2	-85.9	-52.1	-29.9	-44.8



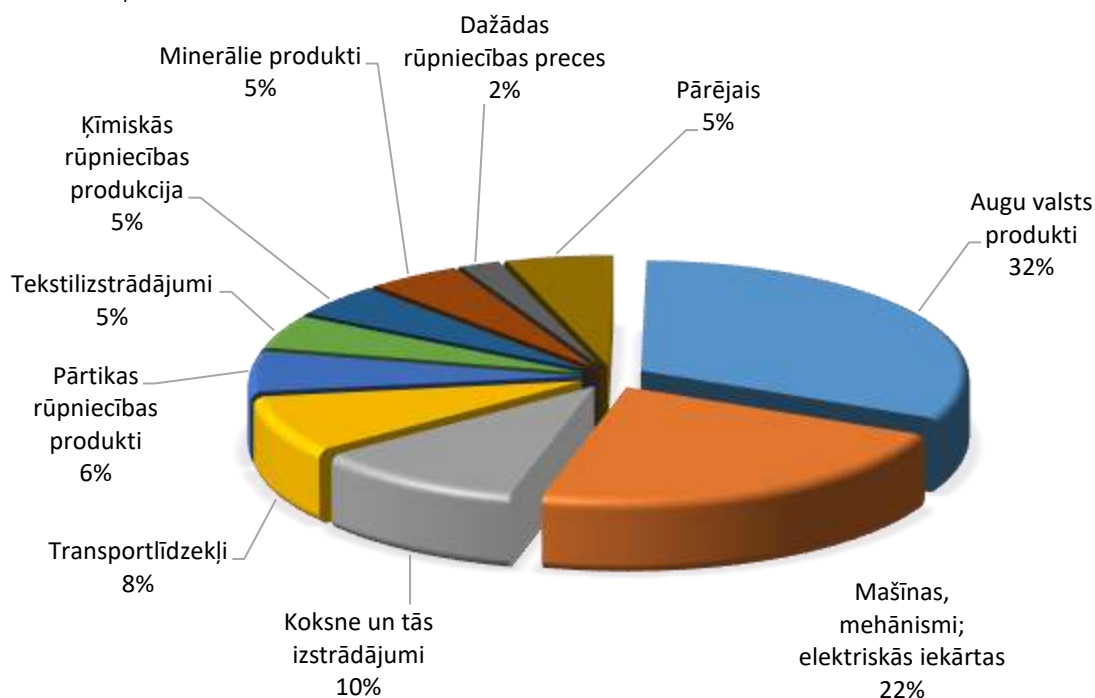
PREČU EKSPORTS SADALĪJUMĀ PA PREČU GRUPĀM (TŪKST. EUR)

Avots: Centrālā statistikas pārvalde

Preču grupa	2014	2015	2016	2017	2018	2018 I-VI	2019 I-VI	Izmaiņas, %
Augu valsts produkti	39521	57167	43318	41510	50102	25674	11762	-54
Mašīnas, mehānismi; elektriskās iekārtas	52259	32321	20143	28317	34890	18080	15621	-14
Koksne un tās izstrādājumi	6459	8135	7986	11346	16440	6716	8779	31
Transportlīdzekļi	1887	2861	4409	6495	13047	6884	5062	-26
Pārtikas rūpniecības produkti	5106	10405	7718	9840	9216	3913	6087	56
Tekstilizstrādājumi	4075	2883	2612	5161	7630	4179	4824	15
Ķīmiskās rūpniecības produkcija	1879	3668	4447	7551	7489	3429	5647	65
Minerālie produkti	5200	6151	6916	6860	7385	3899	4668	20
Dažādas rūpniecības preces	4704	2605	2276	2251	3201	1395	2376	70
Metāli un to izstrādājumi	2590	424	1136	2626	1969	794	1634	106
Dzīvnieki un lopkopības produkcija	1100	2815	3222	2170	1545	715	544	-24
Būvmateriāli	461	385	401	844	1480	579	1034	79
Optiskās ierīces un aparāti	464	561	786	999	1121	607	576	-5
Tauki un eļļas	766	1028	1223	1231	956	512	532	4
Plastmasas un gumijas izstrādājumi	1868	536	433	811	825	337	698	107
Papīra izstrādājumi	372	633	315	359	310	144	144	0
Apavi, galvassegas un citi priekšmeti	528	596	202	172	157	74	83	12
Pārējās preces	5977	30	76	165	83	50	52	4
Ādas izstrādājumi	135	175	62	24	32	11	19	76
Dārgakmeņi un dārgmetāli	11	9	8	2	3	2	0	-97
Mākslas un antikvārie priekšmeti	0	0	1	0	1	1	1	15
Ieroči un munīcija	12	10	43	4	0	0	0	
KOPĀ	135375	133398	107736	128740	157884	77994	70142	-10

PREČU EKSPORTS SADALĪJUMĀ PA PREČU GRUPĀM 2018. GADĀ

Avots: Centrālā statistikas pārvalde



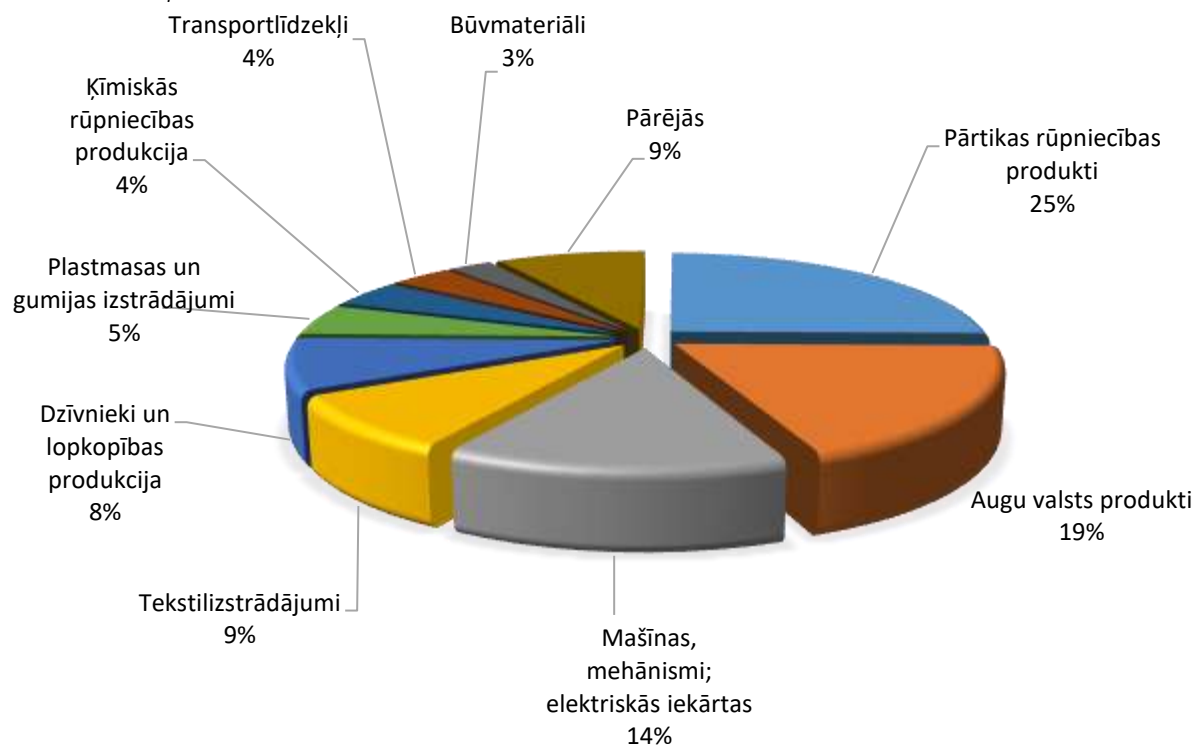
PREČU IMPORTS SADALĪJUMĀ PA PREČU GRUPĀM (TŪKST. EUR)

Avots: Centrālā statistikas pārvalde

Preču grupa	2014	2015	2016	2017	2018	2018 I-VI	2019 I-VI	Izmaiņas, %
Pārtikas rūpniecības produkti	22457	31322	34120	56719	52428	27238	22108	-19
Augu valsts produkti	44818	47688	44644	40001	39671	21613	27537	27
Mašīnas, mehānismi; elektriskās iekārtas	21185	15049	19037	21337	29636	17049	18389	8
Tekstilizstrādājumi	20759	18922	20043	21475	18528	8328	10330	24
Dzīvnieki un lopkopības produkcija	6926	6454	7206	17019	17583	8128	6719	-17
Plastmasas un gumijas izstrādājumi	8452	7611	6787	9934	10652	5120	5165	1
Ķīmiskās rūpniecības produkcija	7247	6019	7826	8686	9448	5051	5241	4
Transportlīdzekļi	3805	2348	8004	13245	7685	3090	3140	2
Būvmateriāli	4664	3966	4566	3689	5479	2917	1691	-42
Metāli un to izstrādājumi	17157	6674	6526	7182	4907	2587	5645	118
Dažādas rūpniecības preces	4535	4557	3545	4669	3901	1971	2365	20
Papīra izstrādājumi	1725	1408	2308	2599	2296	1007	1644	63
Apavi, galvassegas un citi priekšmeti	2858	2216	2418	2312	1503	735	807	10
Tauki un eļļas	1767	973	1636	1308	1480	702	577	-18
Optiskās ierīces un aparāti	1270	1676	2619	1811	1397	698	1606	130
Ādas izstrādājumi	1283	1125	1278	1044	1120	544	500	-8
Minerālie produkti	920	2195	442	290	863	144	63	-56
Dārgakmeņi un dārgmetāli	709	657	639	511	602	373	368	-1
Ieroči un munīcija	741	112	69	400	394	384	811	111
Koksne un tās izstrādājumi	265	129	221	377	381	202	195	-4
Mākslas un antikvārie priekšmeti	0	0	0	0	2	2	0	-96
KOPĀ	173544	161100	173934	214607	209956	107886	114899	7

PREČU IMPORTS SADALĪJUMĀ PA PREČU GRUPĀM 2018. GADĀ

Avots: Centrālā statistikas pārvalde

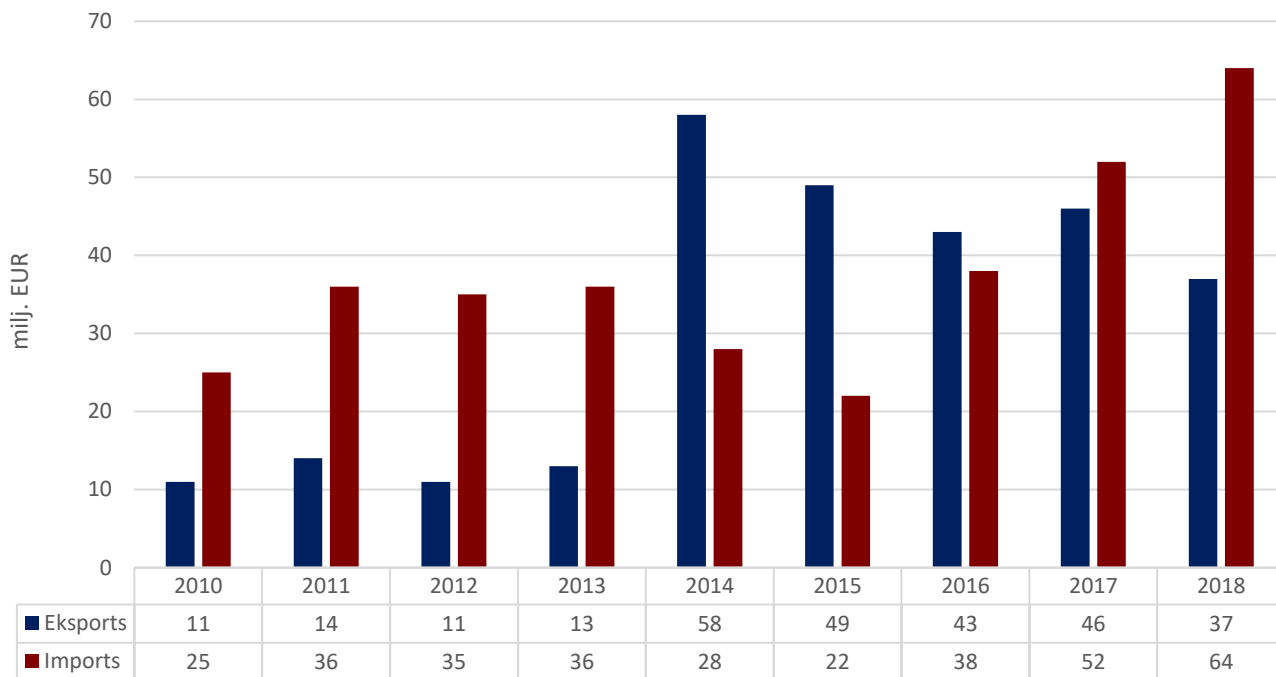


PAKALPOJUMU TIRDZNIECĪBA

PAKALPOJUMU EKSPORTA – IMPORTA DINAMIKA (MILJ. EUR)

Avots: Latvijas Banka

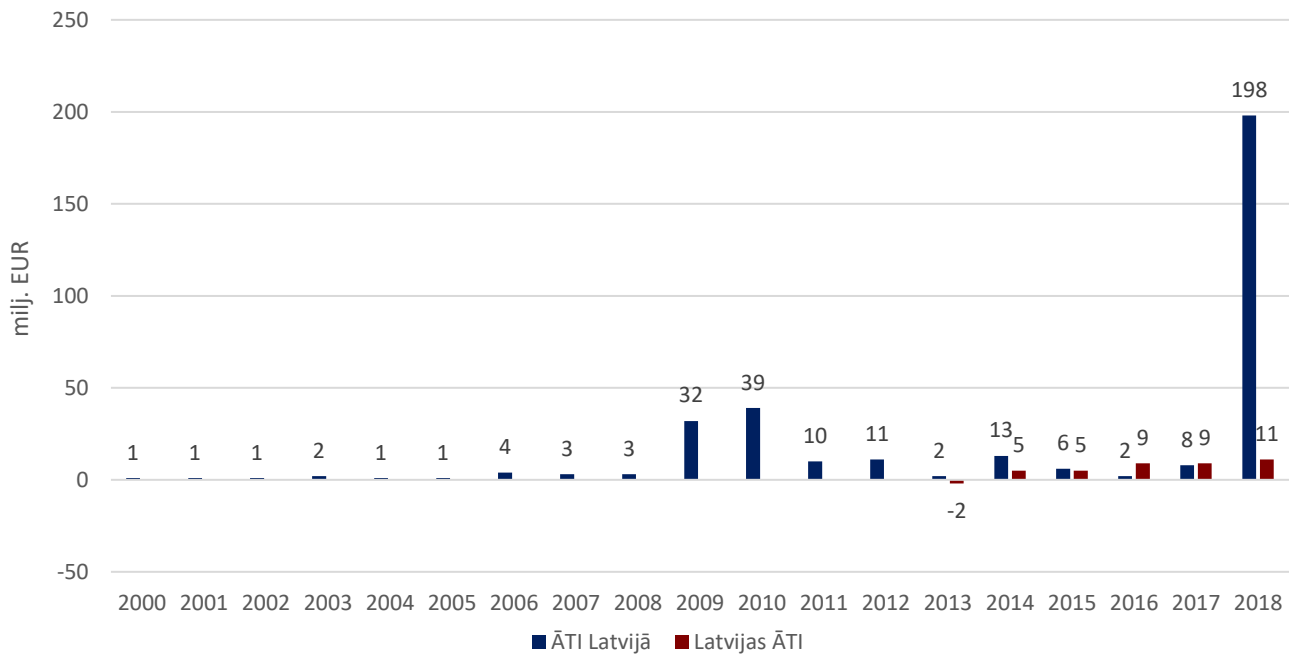
	2010	2011	2012	2013	2014	2015	2016	2017	2018	2018 I-VI	2019 I-VI
Eksports	11	14	11	13	58	49	43	46	37	18	27
Pieaugums, %		27	-21	18	346	-16	-12	7	-20		50
Imports	25	36	35	36	28	22	38	52	64	29	33
Pieaugums, %		44	-3	3	-22	-21	73	37	23		14
Saldo	-14	-22	-24	-23	30	27	5	-6	-27	-11	-6



INVESTĪCIJAS

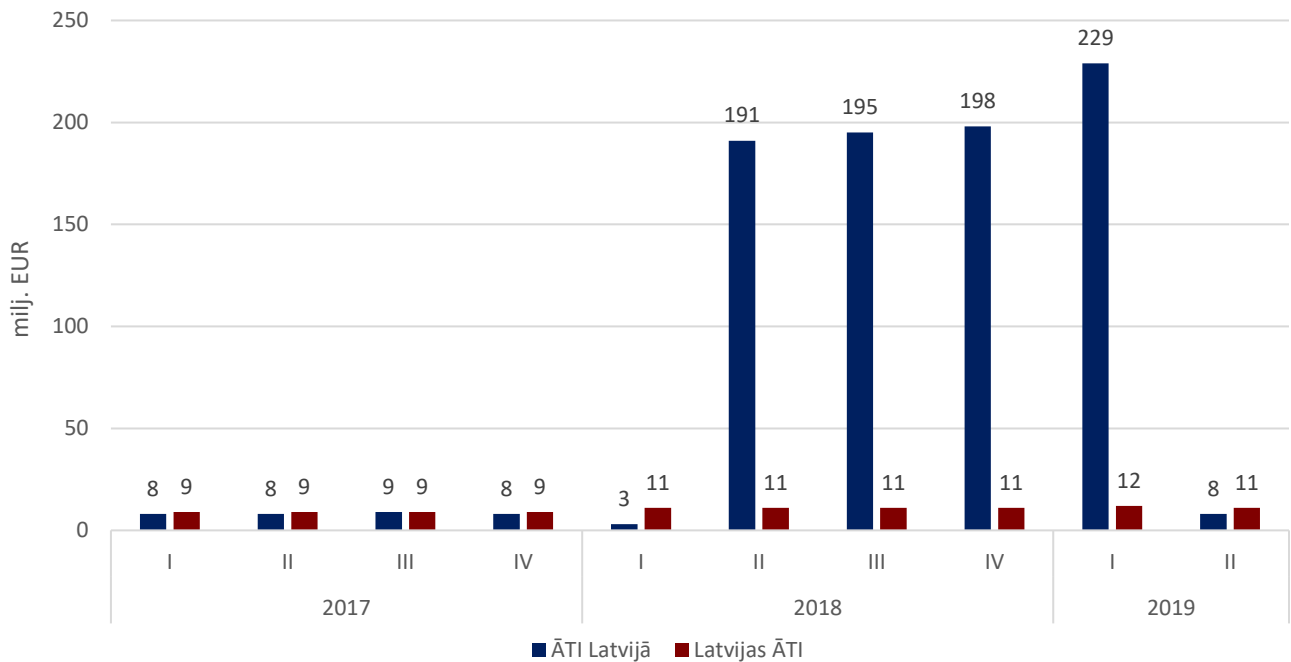
SPĀNIJAS UN LATVIJAS UZKRĀTĀS TIEŠĀS INVESTĪCIJAS PA GADIEM (MILJ. EUR)

Avots: Latvijas Banka



SPĀNIJAS UN LATVIJAS UZKRĀTĀS TIEŠĀS INVESTĪCIJAS PA CETURKŠŅIEM (MILJ. EUR)

Avots: Latvijas Banka



SPĀNIJAS UZKRĀTĀS TIEŠĀS INVESTĪCIJAS LATVIJAS UZŅĒMUMU PAMATKAPITĀLĀ (MILJ. EUR)

Avots: Lursoft (Dati aktualizēti 09.2019.)

