

Latvijas ekonomiskā sadarbība ar Singapūru

KOPSAVILKUMS PAR ĀRĒJO TIRDZNICĪBU UN INVESTĪCIJĀM

Latvija / Valsts		2017 milj. EUR	2018 milj. EUR	IZMAIŅAS, %	ĪPATSVARŠ, %	Vieta
Kopējais	Eksports	49.8	23.8	-52	0.1	51
	Imports	24.8	24.2	-2	0.1	43
	Apgrozījums	74.6	48.1	-36	0.1	50
	Saldo	25.1	-0.4	-102		
Preces	Eksports	16.8	9.8	-42	0.1	60
	Imports	10.8	5.2	-51	0.03	56
Pakalpojumi*	Eksports	33	14	-58	0.3	39
	Imports	14	19	36	0.6	30
Ārvalstu tiešās investīcijas*	ĀTI Latvijā	66	65	-2	0.4	23
	Latvijas uzņēmumu pamatkapitālā	13.9	11.1	25 uzņēmumi		32
	Latvijas ĀTI	0	-1		-0.1	

- **2018. gadā** Latvijas kopējais **preču un pakalpojumu tirdzniecības apgrozījums** ar Singapūru bija **48,1 milj. EUR**, kas ierindoja Singapūru 50. vietā Latvijas ārējās tirdzniecības partneru starpā. **Kopējais preču un pakalpojumu eksports** uz Singapūru bija **23,8 milj. EUR**, kas veido 0,1% no Latvijas kopējā eksporta, savukārt **preču un pakalpojumu imports** – **24,2 milj. EUR**, kas veido 0,1% no Latvijas importa. Salīdzinājumā ar 2017. gadu eksports ir samazinājies par 52%, bet imports ir samazinājies par 2%. 2018. gadā Singapūra bija Latvijas **51. nozīmīgākais eksporta un 43. nozīmīgākais importa** partneris. **Tirdzniecības bilance** ar Singapūru bija **negatīva (-0,4 milj. EUR)**.
- **2018. gadā** Latvijas **preču eksports** uz Singapūru bija **9,8 milj. EUR**, kas ir par 42% mazāk nekā 2017. gadā, **imports no Singapūras** – **5,2 milj. EUR**, kas samazinājās par 51%.
- **2018. gadā** Latvijas **pakalpojumu eksports** uz Singapūru bija **14 milj. EUR**, krītot par 58%, savukārt **pakalpojumu imports** bija **19 milj. EUR**, pieaugot par 36% salīdzinājumā ar 2017. gadu.
- **2018. gada beigās** Singapūras uzkrātās tiešās investīcijas Latvijā bija **65 milj. EUR**, savukārt **Latvijas uzkrātās tiešās investīcijas** Singapūrā izņēmas 1 milj. EUR apmērā.
- **2018. gada beigās** pēc investīcijām Latvijā reģistrēto **uzņēmumu pamatkapitālā** Singapūra ierindojas **32. vietā** ar kopējo investīciju apjomu **11,1 milj. EUR** un **25 uzņēmumiem**.

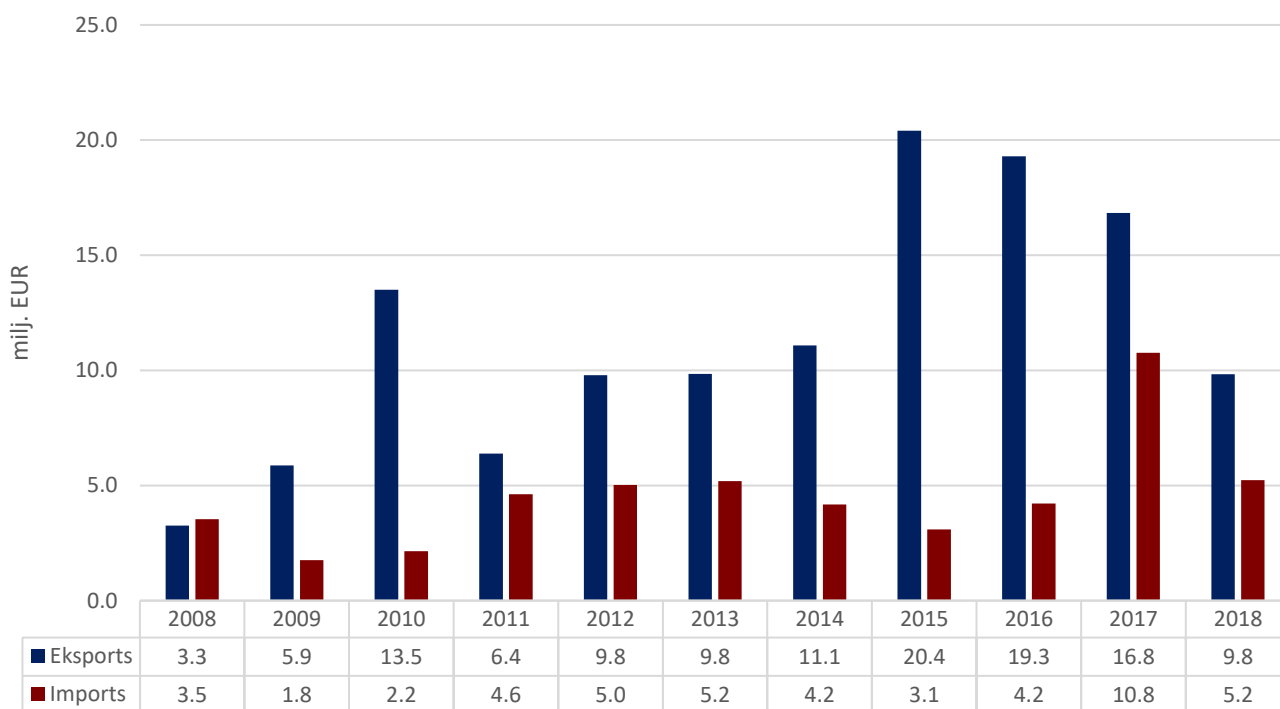
* Sākot ar 2017. gada 13. jūliju, ārējā parāda, maksājumu bilances, starptautisko investīciju bilances, starptautiskās pakalpojumu tirdzniecības, tiešo investīciju un starptautisko rezervju matricas dati publicēti veselos miljonos eiro.

PREČU TIRDZNIECĪBA

PREČU EKSPORTA – IMPORTA DINAMIKA (MILJ. EUR)

Avots: Centrālā statistikas pārvalde

	2010	2011	2012	2013	2014	2015	2016	2017	2018	2018 I-VI	2019 I-VI
Eksports	13.5	6.4	9.8	9.8	11.1	20.4	19.3	16.8	9.8	4.2	4.8
Pieaugums, %		-53	53	1	13	84	-5	-13	-42		14
Imports	2.2	4.6	5.0	5.2	4.2	3.1	4.2	10.8	5.2	2.1	2.9
Pieaugums, %		114	9	3	-20	-26	37	155	-51		42
Saldo	11.3	1.8	4.8	4.7	6.9	17.3	15.1	6.1	4.6	2.2	1.9



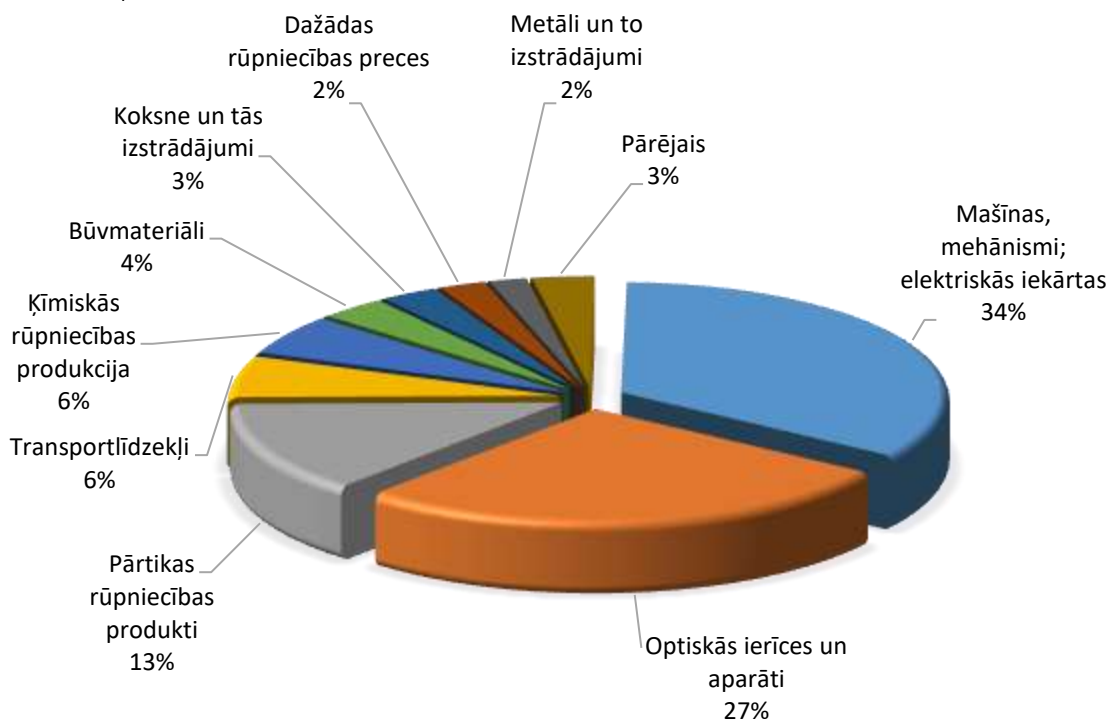
PREČU EKSPORTS SADALĪJUMĀ PA PREČU GRUPĀM (TŪKST. EUR)

Avots: Centrālā statistikas pārvalde

Preču grupa	2014	2015	2016	2017	2018	2018 I-VI	2019 I-VI	Izmaiņas, %
Mašīnas, mehānismi; elektriskās iekārtas	6891	11925	14682	12025	3369	1691	1797	6
Optiskās ierīces un aparāti	1160	683	1503	1727	2656	1086	429	-61
Pārtikas rūpniecības produkti	1989	1803	977	638	1301	444	352	-21
Transportlīdzekļi	281	378	834	556	589	167	637	281
Ķīmiskās rūpniecības produkcija	35	312	193	448	567	367	406	10
Būvmateriāli	15	81	4	50	333	27	0	-100
Koksne un tās izstrādājumi	12	25	125	137	288	223	0	-100
Dažādas rūpniecības preces	9	441	99	67	233	41	16	-62
Metāli un to izstrādājumi	397	442	447	861	189	13	995	7454
Minerālie produkti	36	3919	252	131	132	82	47	-43
Plastmasas un gumijas izstrādājumi	68	53	71	126	66	33	69	108
Augu valsts produkti	0	2	7	39	26	5	14	163
Tekstilizstrādājumi	93	46	7	13	23	22	23	3
Tauki un eļļas	0	0	0	0	20	0	0	-42
Ādas izstrādājumi	7	2	1	11	18	8	3	-58
Dzīvnieki un lopkopības produkcija	1	0	38	2	11	4	3	-11
Papīra izstrādājumi	3	8	33	1	5	1	1	25
Pārējās preces	86	281	22	3	4	0	0	
Apavi, galvassegas un citi priekšmeti	4	0	0	1	2	1	0	-100
KOPĀ	11086	20401	19296	16836	9834	4215	4791	14

PREČU EKSPORTS SADALĪJUMĀ PA PREČU GRUPĀM 2018. GADĀ

Avots: Centrālā statistikas pārvalde



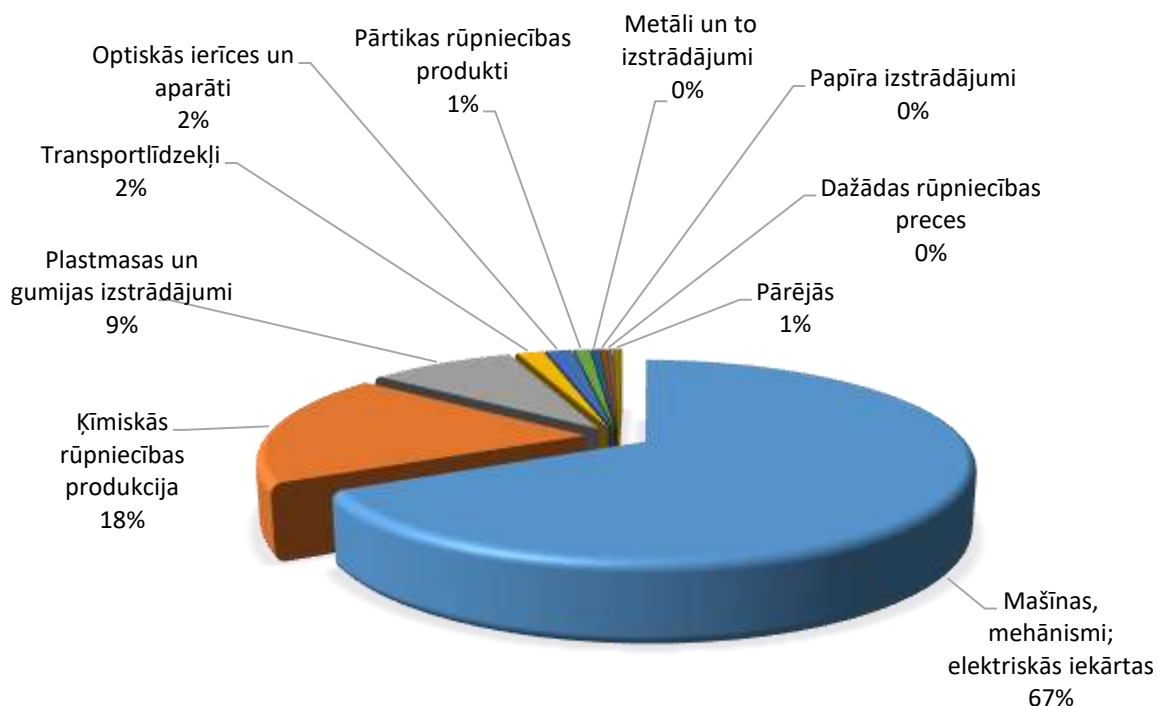
PREČU IMPORTS SADALĪJUMĀ PA PREČU GRUPĀM (TŪKST. EUR)

Avots: Centrālā statistikas pārvalde

Preču grupa	2014	2015	2016	2017	2018	2018 I-VI	2019 I-VI	Izmaiņas, %
Mašīnas, mehānismi; elektriskās iekārtas	1815	2065	2858	6116	3508	1332	2100	58
Ķīmiskās rūpniecības produkcija	2	401	984	1605	962	415	129	-69
Plastmasas un gumijas izstrādājumi	1541	39	129	109	455	152	424	179
Transportlīdzekļi	20	43	10	2669	83	46	86	86
Optiskās ierīces un aparāti	54	169	72	148	83	52	27	-48
Pārtikas rūpniecības produkti	475	136	100	28	48	27	113	321
Metāli un to izstrādājumi	108	3	9	13	27	20	27	37
Papīra izstrādājumi	13	16	18	38	19	2	7	290
Dažādas rūpniecības preces	11	31	0	2	18	1	2	133
Augu valsts produkti	22	7	11	13	11	7	14	109
Tekstilizstrādājumi	3	106	14	7	8	2	3	85
Dārgakmeņi un dārgmetāli	0	0	11	9	8	6	0	-100
Apavi, galvassegas un citi priekšmeti	0	1	0	0	1	0	0	-100
Būvmateriāli	111	38	0	0	0	0	0	
Ādas izstrādājumi	1	1	0	0	0	0	0	
Minerālie produkti	0	30	0	0	0	0	1	
KOPĀ	4176	3087	4217	10758	5231	2061	2933	42

PREČU IMPORTS SADALĪJUMĀ PA PREČU GRUPĀM 2018. GADĀ

Avots: Centrālā statistikas pārvalde

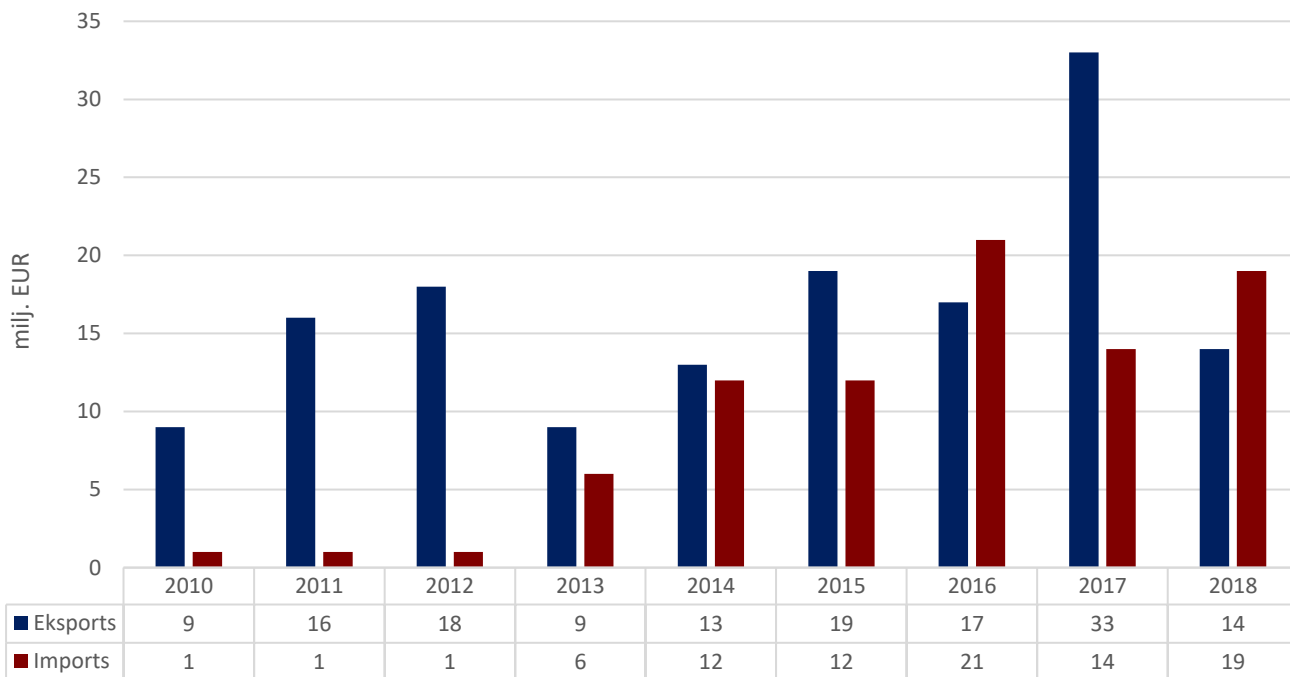


PAKALPOJUMU TIRDZNIECĪBA

PAKALPOJUMU EKSPORTA – IMPORTA DINAMIKA (MILJ. EUR)

Avots: Latvijas Banka

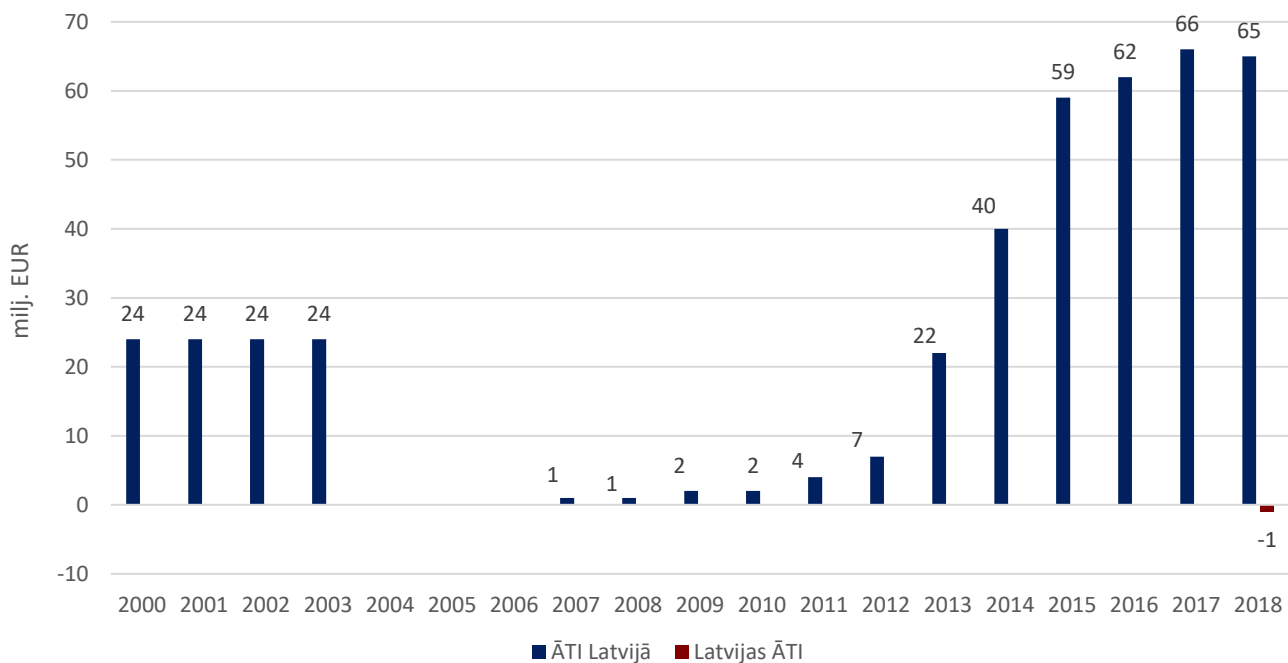
	2010	2011	2012	2013	2014	2015	2016	2017	2018	2018 I-VI	2019 I-VI
Eksports	9	16	18	9	13	19	17	33	14	7	9
Pieaugums, %		78	13	-50	44	46	-11	94	-58		29
Imports	1	1	1	6	12	12	21	14	19	7	18
Pieaugums, %		0	0	500	100	0	75	-33	36		157
Saldo	8	15	17	3	1	7	-4	19	-5	0	-9



INVESTĪCIJAS

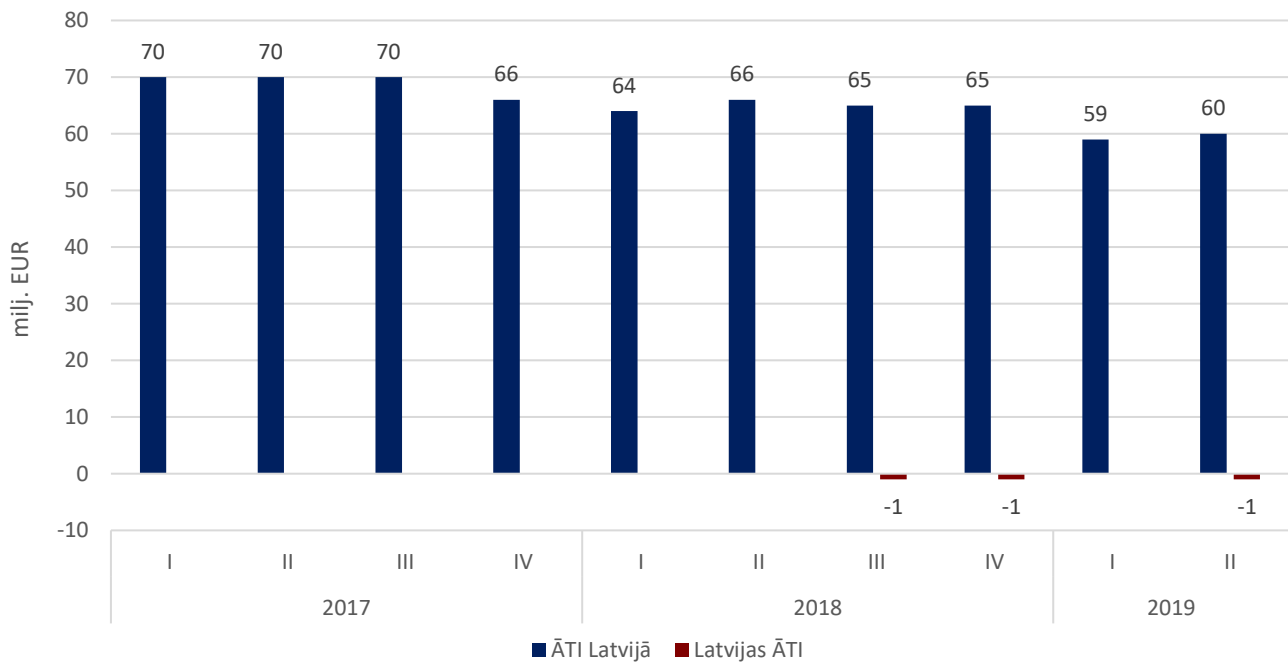
SINGAPŪRAS UN LATVIJAS UZKRĀTĀS TIEŠĀS INVESTĪCIJAS PA GADIEM (MILJ. EUR)

Avots: Latvijas Banka



SINGAPŪRAS UN LATVIJAS UZKRĀTĀS TIEŠĀS INVESTĪCIJAS PA CETURKŠŅIEM (MILJ. EUR)

Avots: Latvijas Banka



SINGAPŪRAS UZKRĀTĀS TIEŠĀS INVESTĪCIJAS LATVIJAS UZŅĒMUMU PAMATKAPITĀLĀ (MILJ. EUR)

Avots: Lursoft (Dati aktualizēti 09.2019.)

