

Latvijas ekonomiskā sadarbība ar Serbiju

KOPSAVILKUMS PAR ĀRĒJO TIRDZniecību UN INVESTĪCIJĀM

Latvija / Valsts		2017 milj. EUR	2018 milj. EUR	IZMAINĀS, %	ĪPATSVARŠ, %	Vieta
Kopējais	Eksports	9.4	7.9	-16	0.04	74
	Imports	5.7	5.0	-11	0.03	64
	Apgrozījums	15.1	12.9	-14	0.04	73
	Saldo	3.7	2.8	-24		
Preces	Eksports	6.4	6.9	7	0.1	69
	Imports	3.7	4.0	10	0.03	59
Pakalpojumi*	Eksports	3	1	-67	0.02	91
	Imports	2	1	-50	0.03	91
Ārvalstu tiešās investīcijas*	ĀTI Latvijā	0	0			
	Latvijas uzņēmumu pamatkapitālā (tūkst. EUR)	10.5	17.1	10 uzņēmumi		95
	Latvijas ĀTI	0	0			

- **2018. gadā** Latvijas kopējais **preču un pakalpojumu tirdzniecības apgrozījums** ar Serbiju bija **12,9 milj. EUR**, kas ierindoja Serbiju 73. vietā Latvijas ārējās tirdzniecības partneru starpā. **Kopējais preču un pakalpojumu eksports** uz Serbiju bija **7,9 milj. EUR**, kas veido 0,04% no Latvijas kopējā eksporta, savukārt **preču un pakalpojumu imports** – **5,0 milj. EUR**, kas veido 0,03% no Latvijas importa. Salīdzinājumā ar 2017. gadu eksports ir samazinājies par 16%, bet imports ir krities par 11%. 2018. gadā Serbija bija Latvijas **74. nozīmīgākais eksporta un 64. nozīmīgākais importa** partneris. **Tirdzniecības bilance** ar Serbiju bija **pozitīva (2,8 milj. EUR)**.
- **2018. gadā** Latvijas **preču eksports** uz Serbiju bija **6,9 milj. EUR**, kas ir par 7% vairāk nekā 2017. gadā, bet **imports no Serbijas** – **4 milj. EUR**, palielinoties par 10% salīdzinājumā ar iepriekšējo gadu.
- **2018. gadā** gan Latvijas **pakalpojumu eksports** uz Serbiju, gan **pakalpojumu imports** no Serbijas bija **1 milj. EUR**.
- **2018. gada beigās** Serbijas uzkrātās tiešās investīcijas Latvijā un Latvijas uzkrātās tiešās investīcijas Serbijā nebija reģistrētas, vai arī to kopējums bija mazāks par 1 milj. EUR.
- **2018. gada beigās** pēc investīcijām Latvijā reģistrēto uzņēmumu pamatkapitālā Serbija ierindojas **95. vietā** ar kopējo investīciju apjomu **17,1 tūkst. EUR** un **10 aktīviem uzņēmumiem**.

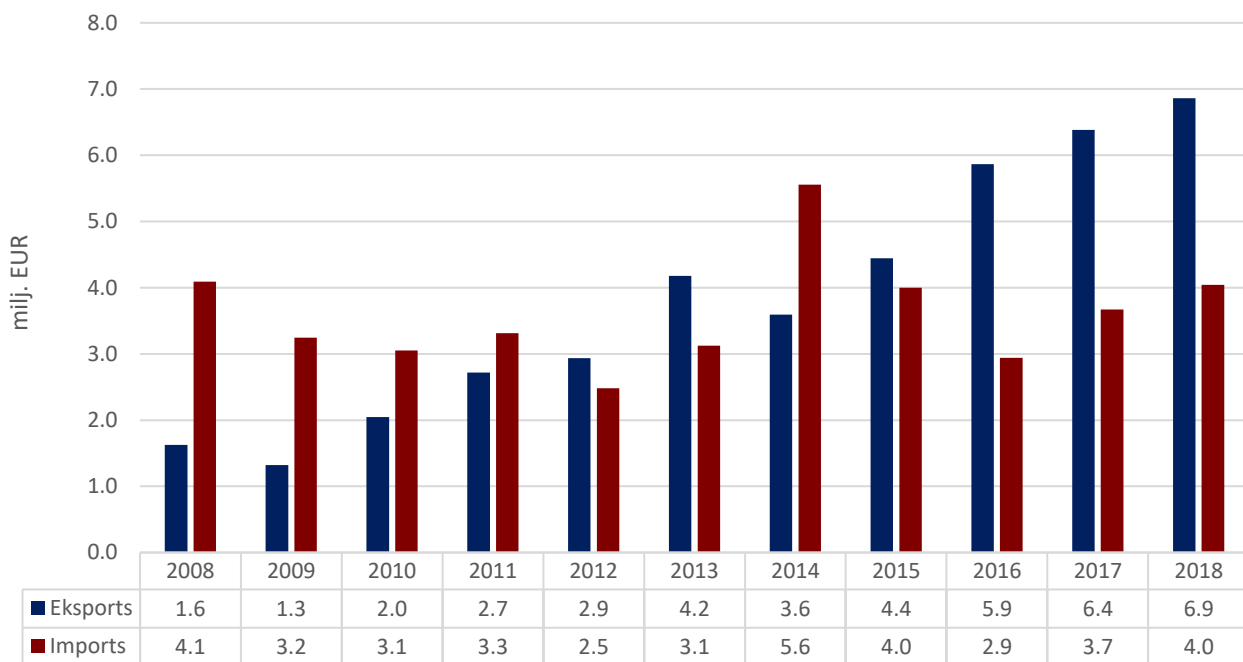
* Sākot ar 2017. gada 13. jūliju, ārējā parāda, maksājumu bilances, starptautisko investīciju bilances, starptautiskās pakalpojumu tirdzniecības, tiešo investīciju un starptautisko rezervju matricas dati publicēti veselos miljonos eiro.

PREČU TIRDZNIECĪBA

PREČU EKSPORTA – IMPORTA DINAMIKA (MILJ. EUR)

Avots: Centrālā statistikas pārvalde

	2010	2011	2012	2013	2014	2015	2016	2017	2018	2018 I-VI	2019 I-VI
Eksports	2.0	2.7	2.9	4.2	3.6	4.4	5.9	6.4	6.9	3.3	3.8
Pieaugums, %		33	8	42	-14	24	32	9	7		13
Imports	3.1	3.3	2.5	3.1	5.6	4.0	2.9	3.7	4.0	2.0	2.3
Pieaugums, %		8	-25	26	78	-28	-26	25	10		17
Saldo	-1.0	-0.6	0.5	1.1	-2.0	0.4	2.9	2.7	2.8	1.3	1.4



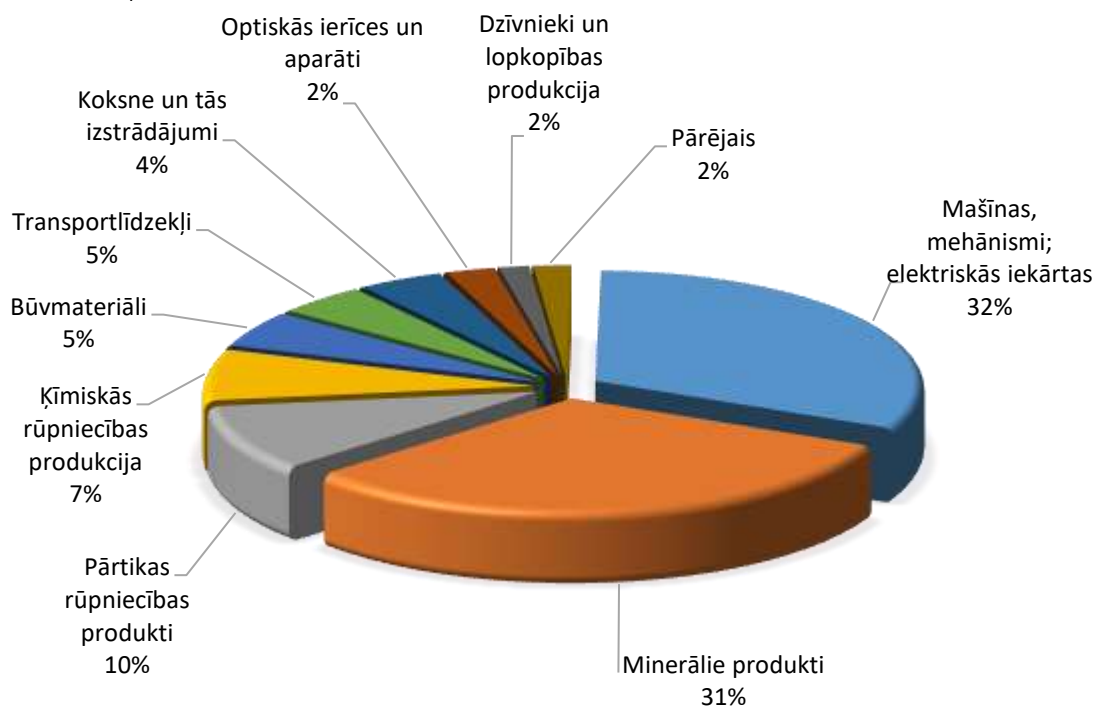
PREČU EKSPORTS SADALĪJUMĀ PA PREČU GRUPĀM (TŪKST. EUR)

Avots: Centrālā statistikas pārvalde

Preču grupa	2014	2015	2016	2017	2018	2018 I-VI	2019 I-VI	Izmaiņas, %
Mašīnas, mehānismi; elektriskās iekārtas	466	775	765	2387	2170	1118	467	-58
Minerālie produkti	905	1191	1561	1197	2160	901	1462	62
Pārtikas rūpniecības produkti	119	209	518	439	654	437	420	-4
Ķīmiskās rūpniecības produkcija	131	224	599	391	506	164	287	75
Būvmateriāli	158	237	348	363	358	162	162	0
Transportlīdzekļi	399	414	641	323	312	158	599	280
Koksne un tās izstrādājumi	1158	1047	965	730	294	212	48	-77
Optiskās ierīces un aparāti	33	34	102	181	170	76	105	39
Dzīvnieki un lopkopības produkcija	0	153	127	115	106	39	45	17
Metāli un to izstrādājumi	17	26	32	130	66	38	12	-69
Dažādas rūpniecības preces	72	79	74	61	25	13	12	-13
Ādas izstrādājumi	8	11	9	13	18	9	11	26
Tekstilizstrādājumi	3	1	26	21	10	0	103	
Ieroči un munīcija	0	5	6	7	10	0	0	
Plastmasas un gumijas izstrādājumi	14	28	32	12	1	0	9	2178
Papīra izstrādājumi	108	12	19	1	0	0	21	10185
Pārējās preces	1	0	0	0	0	0	0	
Augu valsts produkti	0	0	44	14	0	0	0	
KOPĀ	3595	4446	5868	6384	6861	3326	3762	13

PREČU EKSPORTS SADALĪJUMĀ PA PREČU GRUPĀM 2018. GADĀ

Avots: Centrālā statistikas pārvalde



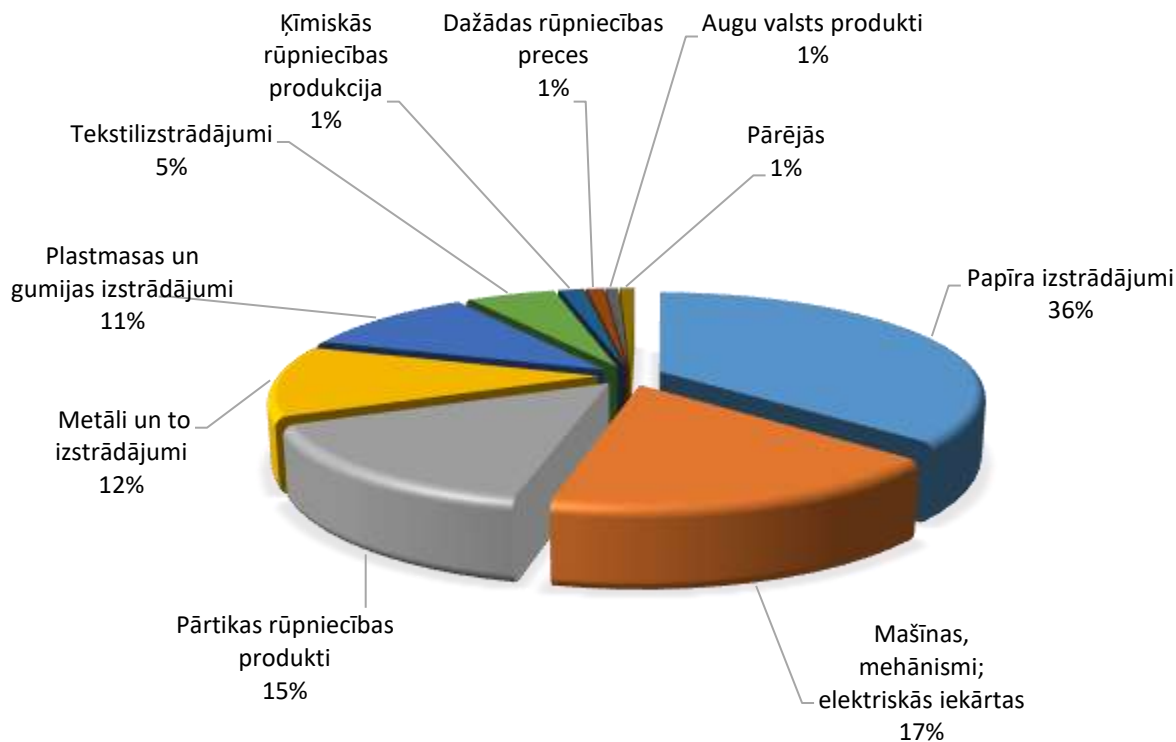
PREČU IMPORTS SADALĪJUMĀ PA PREČU GRUPĀM (TŪKST. EUR)

Avots: Centrālā statistikas pārvalde

Preču grupa	2014	2015	2016	2017	2018	2018 I-VI	2019 I-VI	Izmaiņas, %
Papīra izstrādājumi	3479	2027	1116	1572	1470	771	763	-1
Mašīnas, mehānismi; elektriskās iekārtas	342	374	347	696	690	328	390	19
Pārtikas rūpniecības produkti	606	406	449	457	596	319	246	-23
Metāli un to izstrādājumi	264	284	355	317	470	221	261	18
Plastmasas un gumijas izstrādājumi	98	126	245	326	434	154	494	220
Tekstilizstrādājumi	191	144	118	80	213	98	33	-66
Ķīmiskās rūpniecības produkcija	12	151	151	37	60	36	12	-66
Dažādas rūpniecības preces	384	387	138	40	42	38	51	35
Augu valsts produkti	161	90	0	27	33	33	0	-100
Būvmateriāli	4	0	0	16	15	6	4	-35
Transportlīdzekļi	14	3	0	57	11	0	76	34217
Apavi, galvassegas un citi priekšmeti	0	1	0	5	4	0	15	
Koksne un tās izstrādājumi	0	1	18	21	4	4	1	-83
Optiskās ierīces un aparāti	0	2	0	20	0	0	0	-72
KOPĀ	5555	3997	2938	3673	4043	2006	2346	17

PREČU IMPORTS SADALĪJUMĀ PA PREČU GRUPĀM 2018. GADĀ

Avots: Centrālā statistikas pārvalde

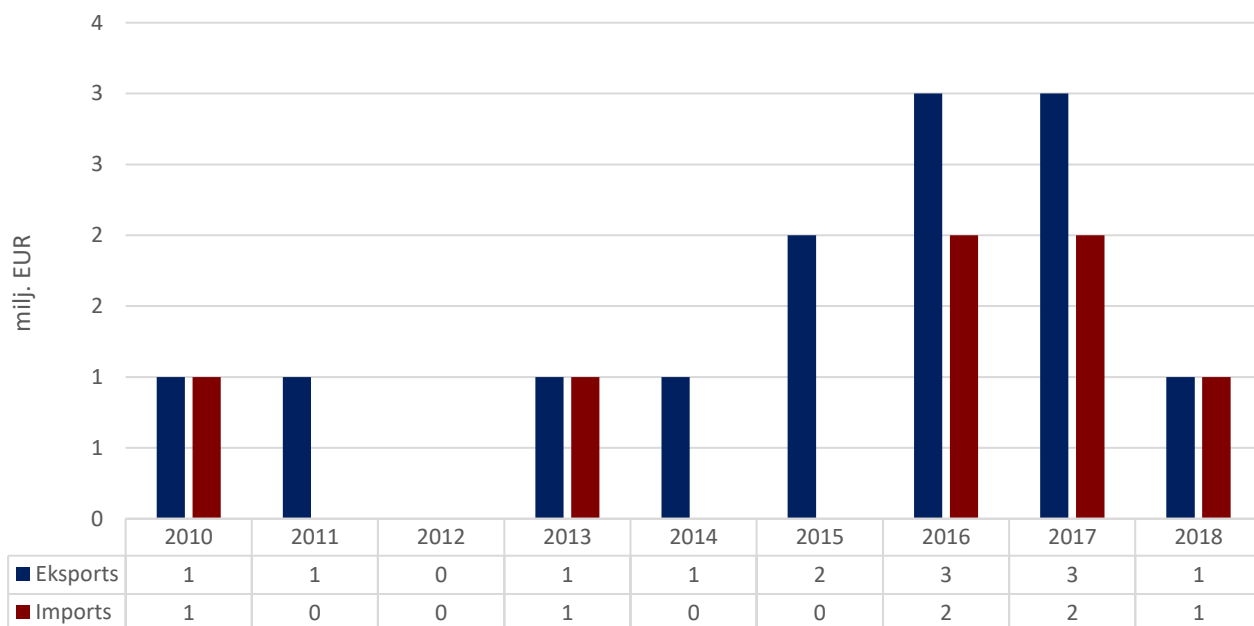


PAKALPOJUMU TIRDZNIECĪBA

PAKALPOJUMU EKSPORTA – IMPORTA DINAMIKA (MILJ. EUR)

Avots: Latvijas Banka

	2010	2011	2012	2013	2014	2015	2016	2017	2018	2018 I-VI	2019 I-VI
Eksports	1	1	0	1	1	2	3	3	1	1	1
Pieaugums, %		0	-100		0	100	50	0	-67		0
Imports	1	0	0	1	0	0	2	2	1	0	2
Pieaugums, %		-100			-100			0	-50		
Saldo	0	1	0	0	1	2	1	1	0	1	-1



INVESTĪCIJAS

SERBIJAS UZKRĀTĀS TIEŠĀS INVESTĪCIJAS LATVIJAS UZŅĒMUMU PAMATKAPITĀLĀ (TŪKST. EUR)

Avots: Lursoft (Dati aktualizēti 09.2019.)

