

Latvijas ekonomiskā sadarbība ar Rumāniju

KOPSAVILKUMS PAR ĀRĒJO TIRDZNICĪBU UN INVESTĪCIJĀM

Latvija / Valsts		2017 milj. EUR	2018 milj. EUR	IZMAIŅAS, %	ĪPATSVARŠ, %	Vieta
Kopējais	Eksports	29.9	34.7	16	0.2	44
	Imports	24.5	33.0	35	0.2	37
	Apgrozījums	54.3	67.7	25	0.2	42
	Saldo	5.4	1.7	-68		
Preces	Eksports	21.9	27.7	27	0.2	39
	Imports	20.5	28.0	37	0.2	33
Pakalpojumi*	Eksports	8	7	-13	0.1	48
	Imports	4	5	25	0.2	53
Ārvalstu tiešās investīcijas*	ĀTI Latvijā	-3	1	-133	0.01	59
	Latvijas uzņēmumu pamatkapitālā	0.4	0.5	71 uzņēmums		65
	Latvijas ĀTI	13	8	-38	0.5	28

- **2018. gadā** Latvijas kopējais **preču un pakalpojumu tirdzniecības apgrozījums** ar Rumāniju bija **67,7 milj. EUR**, kas ierindoja Rumāniju 42. vietā Latvijas ārējās tirdzniecības partneru starpā. **Kopējais preču un pakalpojumu eksports** uz Rumāniju bija **34,7 milj. EUR**, kas veido 0,2% no Latvijas kopējā eksporta, savukārt **preču un pakalpojumu imports – 33 milj. EUR**, kas veido 0,2% no Latvijas importa. Salīdzinājumā ar 2017. gadu eksports ir palielinājies par 16%, bet imports ir pieaudzis par 35%. 2018. gadā Rumānija bija Latvijas **44. nozīmīgākais eksporta** un **37. nozīmīgākais importa** partneris. **Tirdzniecības balance** ar Rumāniju bija **pozitīva (1,7 milj. EUR)**.
- **2018. gadā** Latvijas **preču eksports** uz Rumāniju bija **27,7 milj. EUR**, kas ir par 27% vairāk nekā 2017. gadā, bet **imports no Rumānijas – 28 milj. EUR**, palielinoties par 37% salīdzinājumā ar iepriekšējo gadu.
- **2018. gadā** Latvijas **pakalpojumu eksports** uz Rumāniju bija **7 milj. EUR**, krītot par 13%, bet **pakalpojumu imports – 5 milj. EUR**, kas pieauga par 25% salīdzinājumā ar 2017. gadu.
- **2018. gada beigās** Rumānijas uzkrātās tiešās investīcijas Latvijā bija **1 milj. EUR**, savukārt **Latvijas uzkrātās tiešās investīcijas Rumānijā** bija **8 milj. EUR**.
- **2018. gada beigās** pēc investīcijām Latvijā reģistrēto uzņēmumu pamatkapitālā Rumānija ierindojas **65. vietā** ar kopējo investīciju apjomu **0,5 milj. EUR** un **71 aktīvu uzņēmumu**.

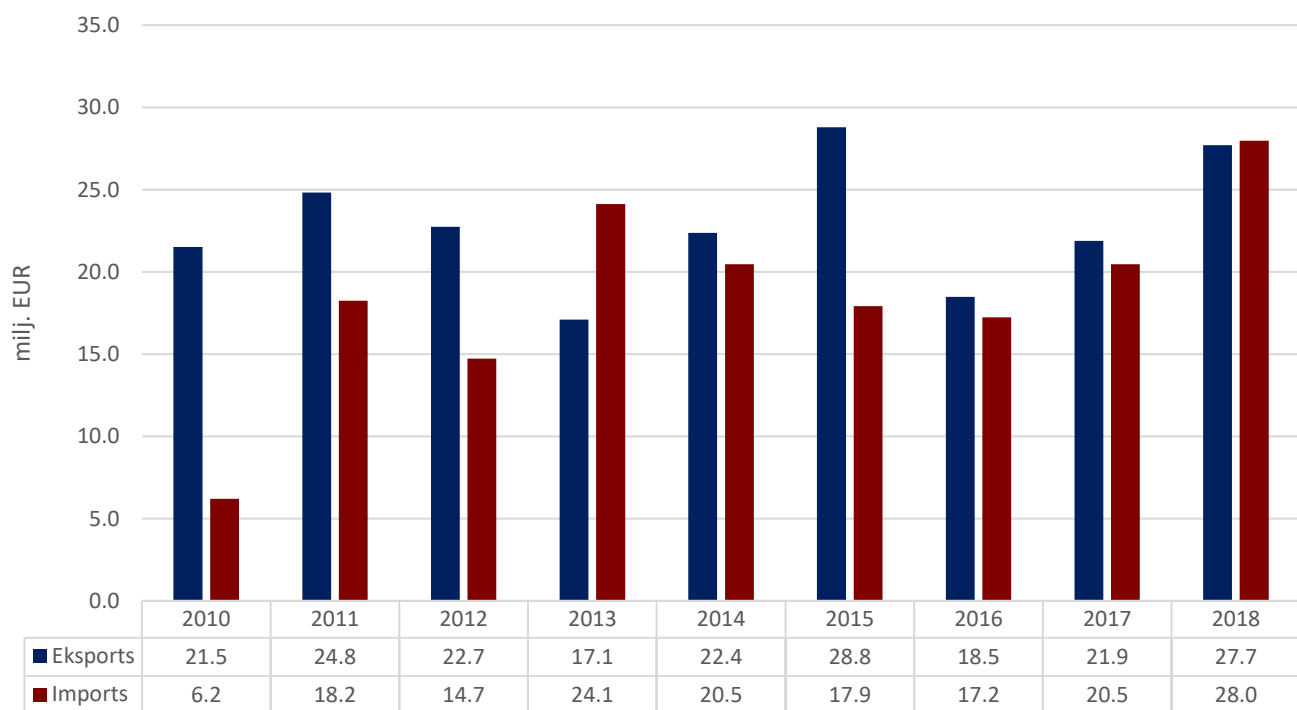
* Sākot ar 2017. gada 13. jūliju, ārējā parāda, maksājumu bilances, starptautisko investīciju bilances, starptautiskās pakalpojumu tirdzniecības, tiešo investīciju un starptautisko rezervju matricas dati publicēti veselos miljonos eiro.

PREČU TIRDZNIECĪBA

PREČU EKSPORTA – IMPORTA DINAMIKA (MILJ. EUR)

Avots: Centrālā statistikas pārvalde

	2010	2011	2012	2013	2014	2015	2016	2017	2018	2018 I-VI	2019 I-VI
Eksports	21.5	24.8	22.7	17.1	22.4	28.8	18.5	21.9	27.7	12.5	15.5
Pieaugums, %	37	15	-8	-25	31	29	-36	18	27		24
Imports	6.2	18.2	14.7	24.1	20.5	17.9	17.2	20.5	28.0	13.3	15.9
Pieaugums, %	-55	194	-19	64	-15	-12	-4	19	37		20
Saldo	15.3	6.6	8.0	-7.0	1.9	10.9	1.2	1.4	-0.3	-0.8	-0.5



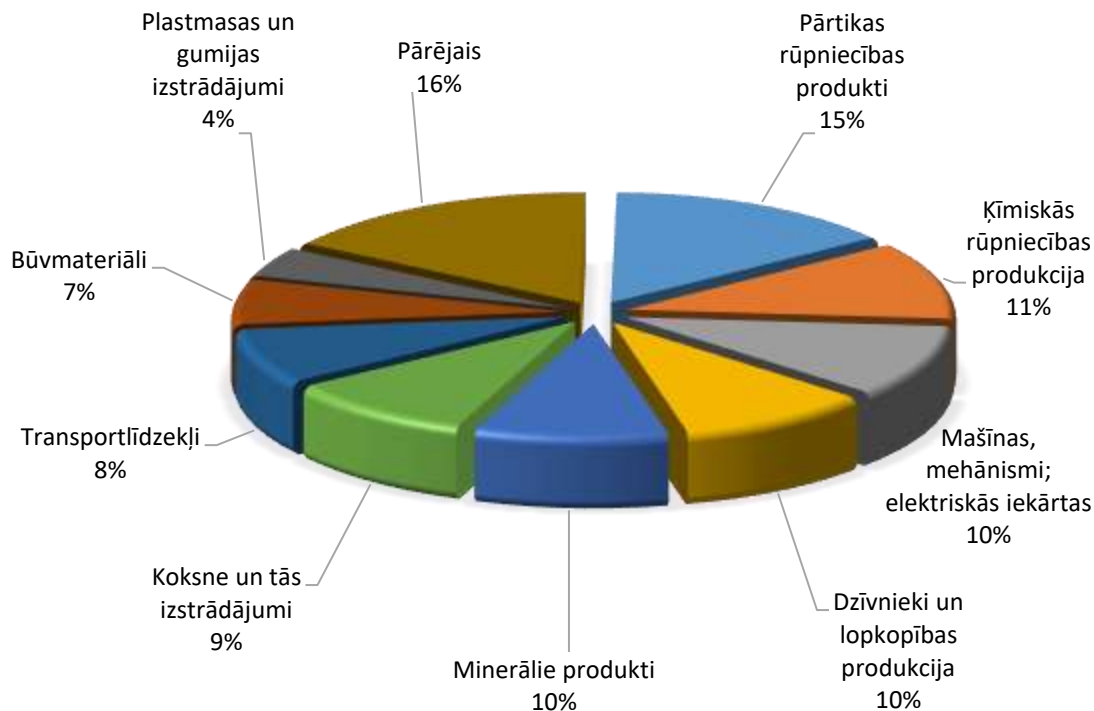
PREČU EKSPORTS SADALĪJUMĀ PA PREČU GRUPĀM (TŪKST. EUR)

Avots: Centrālā statistikas pārvalde

Preču grupa	2014	2015	2016	2017	2018	2018 I-VI	2019 I-VI	Izmaiņas, %
Pārtikas rūpniecības produkti	1639	1417	1312	2883	4096	1562	2952	89
Ķīmiskās rūpniecības produkcija	2160	2363	2776	2581	3107	1193	2140	79
Mašīnas, mehānismi; elektriskās iekārtas	9999	15144	2642	2452	2891	1375	1120	-19
Dzīvnieki un lopkopības produkcija	1047	614	1997	2951	2669	1234	1268	3
Minerālie produkti	919	745	892	2458	2624	1228	986	-20
Koksne un tās izstrādājumi	1756	2636	3047	2135	2609	1582	823	-48
Transportlīdzekļi	199	173	552	615	2203	775	989	28
Būvmateriāli	1021	1105	1585	2102	1793	745	1040	40
Plastmasas un gumijas izstrādājumi	1030	670	292	342	1193	657	1463	123
Augu valsts produkti	158	682	197	353	1147	316	1259	298
Optiskās ierīces un aparāti	145	753	517	774	918	640	171	-73
Metāli un to izstrādājumi	756	950	881	791	911	385	433	12
Dažādas rūpniecības preces	1196	1059	818	867	840	498	398	-20
Papīra izstrādājumi	217	281	527	298	313	168	158	-6
Tekstilizstrādājumi	90	176	390	203	268	117	214	82
Ādas izstrādājumi	27	11	50	59	55	10	18	86
Apavi, galvassegas un citi priekšmeti	1	1	4	13	30	10	23	133
Ieroči un munīcija	23	0	0	11	29	0	0	
Tauki un eļļas	0	0	0	1	2	1	0	-99
Dārgakmeņi un dārgmetāli	0	3	0	0	0	0	0	-100
KOPĀ	22381	28784	18477	21889	27699	12496	15455	24

PREČU EKSPORTS SADALĪJUMĀ PA PREČU GRUPĀM 2018. GADĀ

Avots: Centrālā statistikas pārvalde



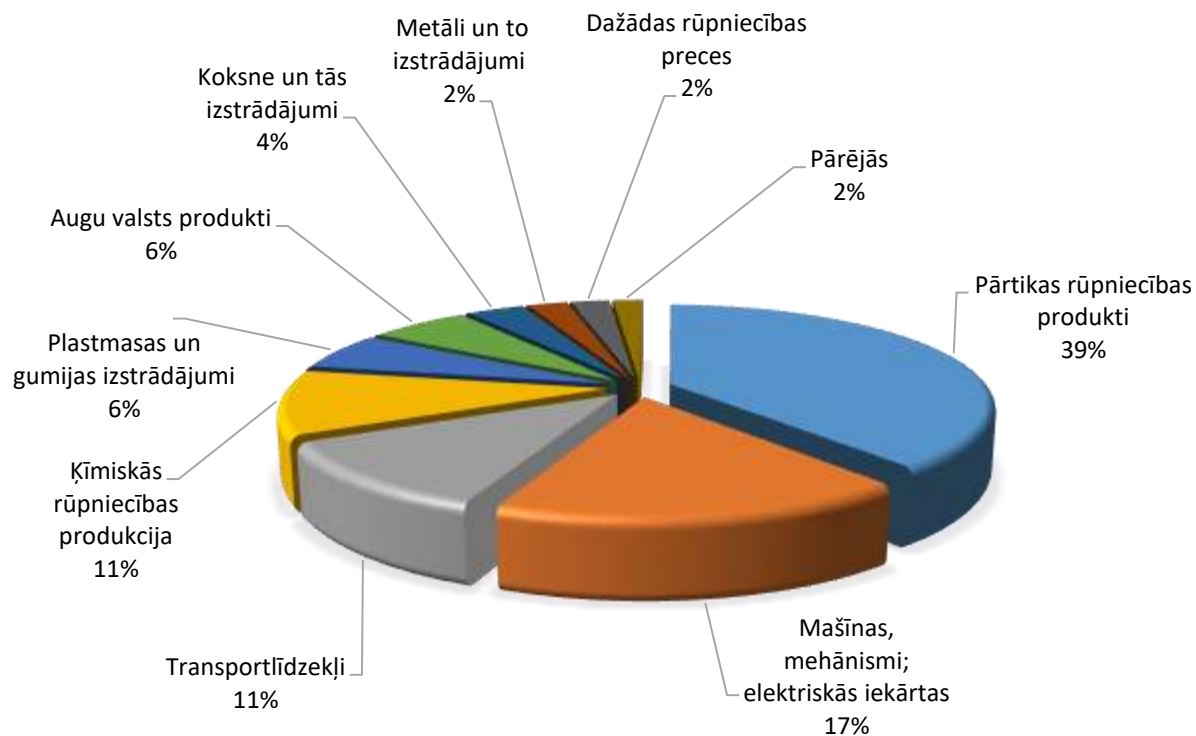
PREČU IMPORTS SADALĪJUMĀ PA PREČU GRUPĀM (TŪKST. EUR)

Avots: Centrālā statistikas pārvalde

Preču grupa	2014	2015	2016	2017	2018	2018 I-VI	2019 I-VI	Izmaiņas, %
Pārtikas rūpniecības produkti	4878	5076	6837	9849	10793	5334	8495	59
Mašīnas, mehānismi; elektriskās iekārtas	5778	5614	5097	4470	4848	1951	3202	64
Transportlīdzekļi	1124	585	503	170	3173	2626	60	-98
Ķīmiskās rūpniecības produkcija	2666	1938	1781	2057	2944	1120	1167	4
Plastmasas un gumijas izstrādājumi	146	432	482	1016	1702	650	982	51
Augu valsts produkti	762	179	25	7	1697	86	75	-12
Koksne un tās izstrādājumi	1007	1207	1010	1082	981	546	717	31
Metāli un to izstrādājumi	1401	998	624	530	678	416	606	46
Dažādas rūpniecības preces	790	631	261	422	650	318	357	12
Būvmateriāli	32	136	59	168	193	100	112	11
Tekstilizstrādājumi	1684	953	368	364	106	57	70	21
Ādas izstrādājumi	0	2	9	55	82	16	15	-11
Papīra izstrādājumi	58	62	79	70	65	27	30	12
Optiskās ierīces un aparāti	34	28	57	22	44	18	12	-33
Apavi, galvassegas un citi priekšmeti	33	33	7	29	16	9	4	-52
Dzīvnieki un lopkopības produkcija	79	47	47	0	0	0	0	
Dārgakmeņi un dārgmetāli	0	0	0	101	0	0	0	
Minerālie produkti	0	0	0	47	0	0	24	
KOPĀ	20473	17921	17246	20459	27971	13274	15928	20

PREČU IMPORTS SADALĪJUMĀ PA PREČU GRUPĀM 2018. GADĀ

Avots: Centrālā statistikas pārvalde

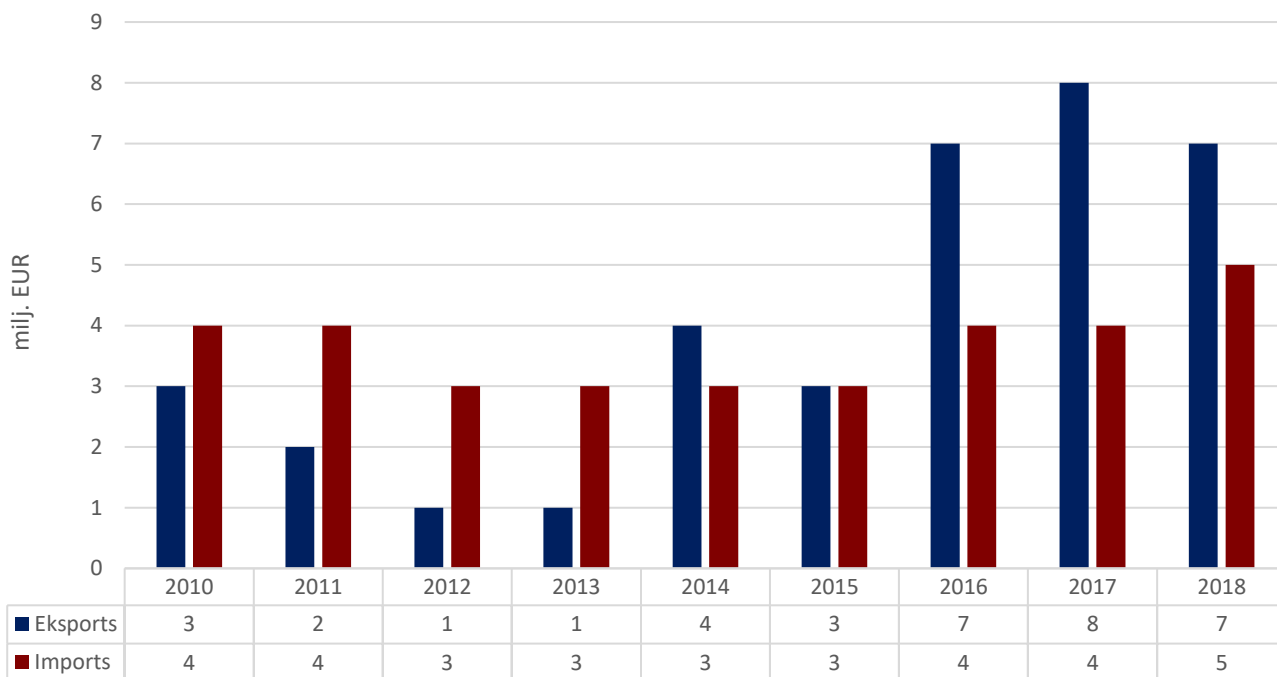


PAKALPOJUMU TIRDZNIECĪBA

PAKALPOJUMU EKSPORTA – IMPORTA DINAMIKA (MIĻJ. EUR)

Avots: Latvijas Banka

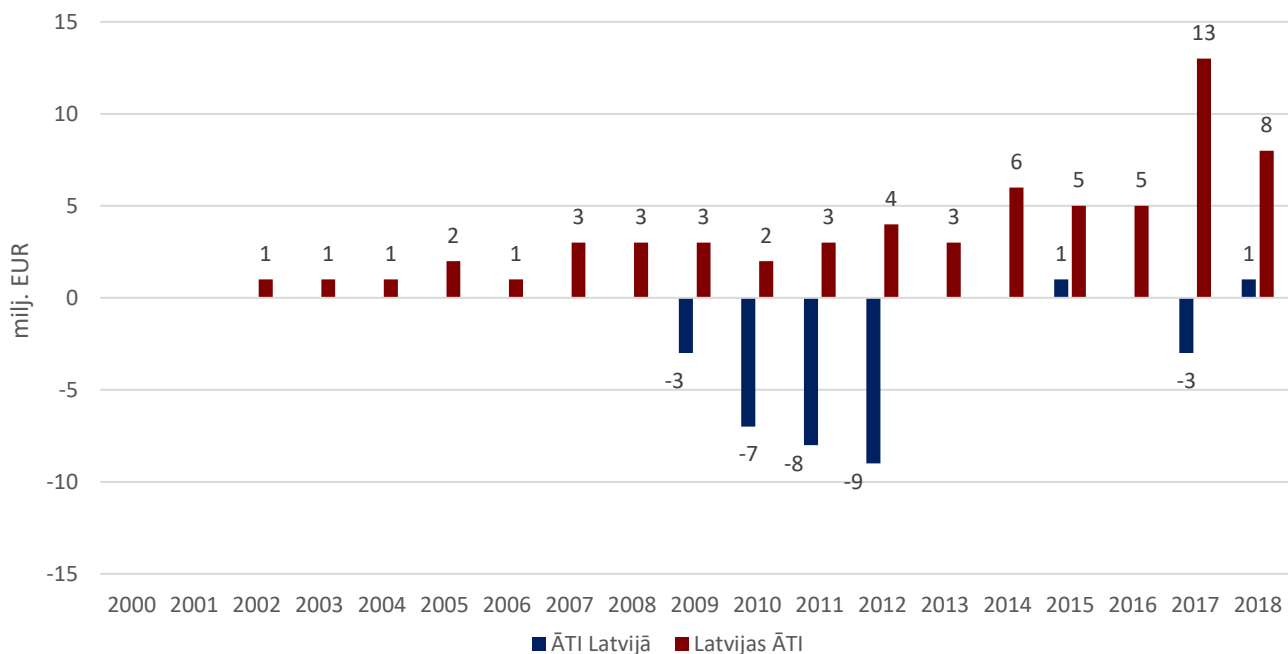
	2010	2011	2012	2013	2014	2015	2016	2017	2018	2018 I-VI	2019 I-VI
Eksports	3	2	1	1	4	3	7	8	7	3	6
Pieaugums, %		-33	-50	0	300	-25	133	14	-13		100
Imports	4	4	3	3	3	3	4	4	5	2	1
Pieaugums, %		0	-25	0	0	0	33	0	25		-50
Saldo	-1	-2	-2	-2	1	0	3	4	2	1	5



INVESTĪCIJAS

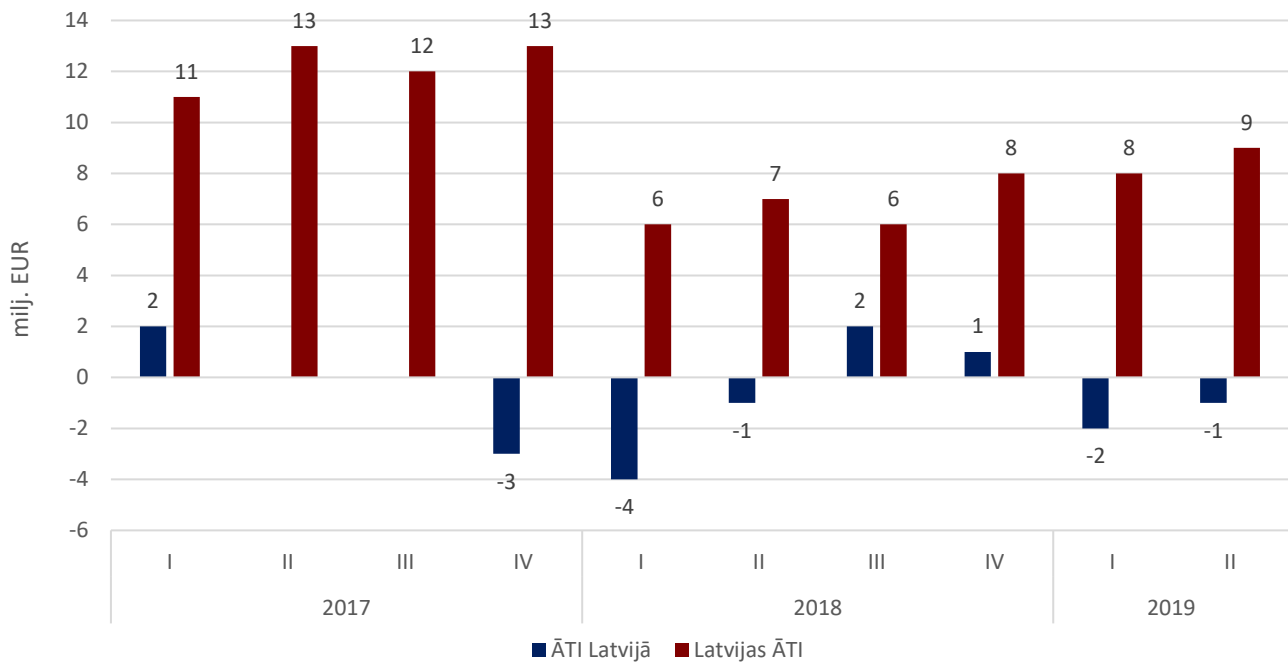
RUMĀNIJAS UN LATVIJAS UZKRĀTĀS TIEŠĀS INVESTĪCIJAS PA GADIEM (MILJ. EUR)

Avots: Latvijas Banka



RUMĀNIJAS UN LATVIJAS UZKRĀTĀS TIEŠĀS INVESTĪCIJAS PA CETURKŠŅIEM (MILJ. EUR)

Avots: Latvijas Banka



RUMĀNIJAS UZKRĀTĀS TIEŠĀS INVESTĪCIJAS LATVIJAS UZŅĒMUMU PAMATKAPITĀLĀ (MILJ. EUR)

Avots: Lursoft (Dati aktualizēti 09.2019.)

