

Latvijas ekonomiskā sadarbība ar Portugāli

KOPSAVILKUMS PAR ĀRĒJO TIRDZniecību UN INVESTĪCIJĀM

Latvija / Valsts		2017 milj. EUR	2018 milj. EUR	IZMAINĀS, %	ĪPATSVARŠ, %	Vieta
Kopējais	Eksports	27.0	24.1	-11	0.1	49
	Imports	31.6	28.8	-9	0.2	39
	Apgrozījums	58.5	52.9	-10	0.1	47
	Saldo	-4.6	-4.7	3		
Preces	Eksports	22.0	20.1	-8	0.2	44
	Imports	23.6	21.8	-7	0.1	36
Pakalpojumi*	Eksports	5	4	-20	0.1	56
	Imports	8	7	-13	0.2	48
Ārvalstu tiešās investīcijas*	ĀTI Latvijā	0	0			
	Latvijas uzņēmumu pamatkapitālā (tūkst. EUR)	78.0	45.3	28 uzņēmumi		85
	Latvijas ĀTI	0	0			

- **2018. gadā** Latvijas kopējais **preču un pakalpojumu tirdzniecības apgrozījums** ar Portugāli bija **52,9 milj. EUR**, kas ierindoja Portugāli 47. vietā Latvijas ārējās tirdzniecības partneru starpā. **Kopējais preču un pakalpojumu eksports** uz Portugāli bija **24,1 milj. EUR**, kas veido 0,1% no Latvijas kopējā eksporta, savukārt **preču un pakalpojumu imports** – **28,8 milj. EUR**, kas veido 0,2% no Latvijas importa. Salīdzinājumā ar 2017. gadu eksports ir samazinājies par 11%, bet imports krities par 9%. 2018. gadā Portugāle bija Latvijas **49. nozīmīgākais eksporta** un **39. nozīmīgākais importa** partneris. **Tirdzniecības bilance** ar Portugāli bija **negatīva (-4,7 milj. EUR)**.
- **2018. gadā** Latvijas **preču eksports** uz Portugāli bija **20,1 milj. EUR**, kas ir par 8% mazāk nekā 2017. gadā, bet **imports no Portugāles** – **21,8 milj. EUR**, samazinoties par 7% salīdzinājumā ar iepriekšējo gadu.
- **2018. gadā** Latvijas **pakalpojumu eksports** uz Portugāli bija **4 milj. EUR**, kas samazinājās par 20%, bet **pakalpojumu imports** – **7 milj. EUR**, kritot par 13% salīdzinājumā ar 2017. gadu.
- **2018. gada beigās** Portugāles tiešās investīcijas Latvijā un **Latvijas uzkrātās tiešās investīcijas** Portugālē netika reģistrētas, vai arī to apjoms bija mazāks par 1 milj. EUR.
- **2018. gada beigās** pēc investīcijām Latvijā reģistrēto uzņēmumu pamatkapitālā Portugāle ierindojas **85. vietā** ar kopējo investīciju apjomu **45,3 tūkst. EUR** un **28** aktīviem uzņēmumiem.

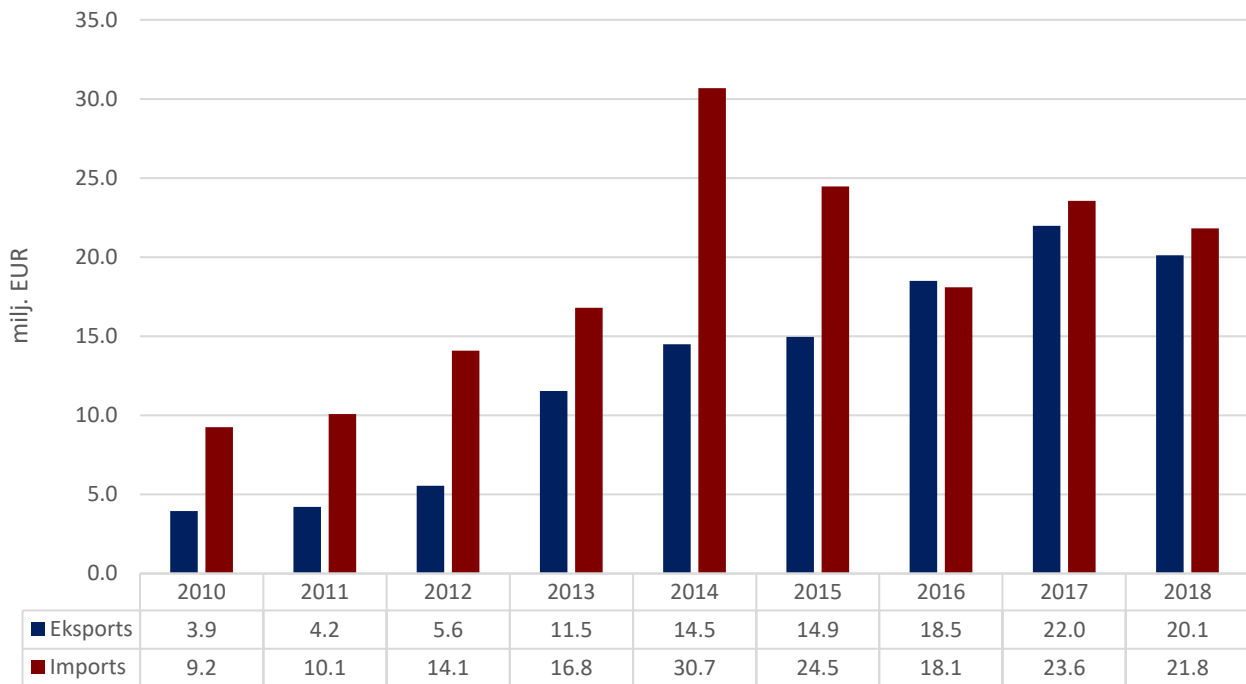
* Sākot ar 2017. gada 13. jūliju, ārējā parāda, maksājumu bilances, starptautisko investīciju bilances, starptautiskās pakalpojumu tirdzniecības, tiešo investīciju un starptautisko rezervju matricas dati publicēti veselos miljonos eiro.

PREČU TIRDZNIECĪBA

PREČU EKSPORTA – IMPORTA DINAMIKA (MILJ. EUR)

Avots: Centrālā statistikas pārvalde

	2010	2011	2012	2013	2014	2015	2016	2017	2018	2018 I-VI	2019 I-VI
Eksports	3.9	4.2	5.6	11.5	14.5	14.9	18.5	22.0	20.1	9.1	12.1
Pieaugums, %		7	32	108	25	3	24	19	-8		32
Imports	9.2	10.1	14.1	16.8	30.7	24.5	18.1	23.6	21.8	10.1	13.4
Pieaugums, %		9	40	19	83	-20	-26	30	-7		33
Saldo	-5.3	-5.9	-8.5	-5.2	-16.2	-9.5	0.4	-1.6	-1.7	-1.0	-1.3



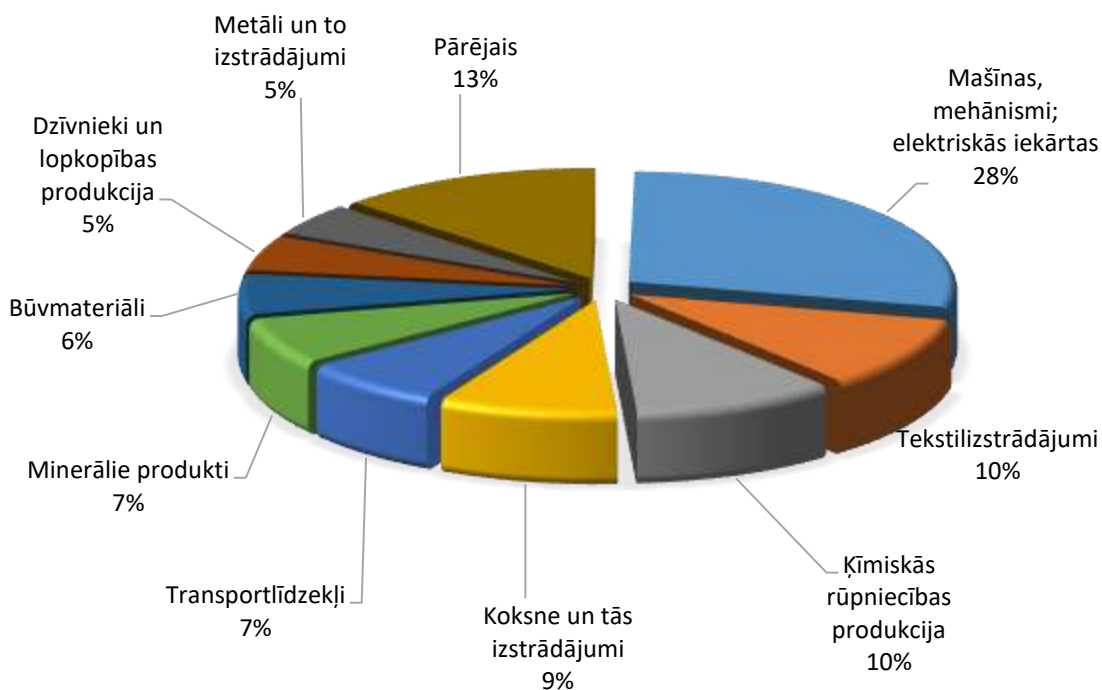
PREČU EKSPORTS SADALĪJUMĀ PA PREČU GRUPĀM (TŪKST. EUR)

Avots: Centrālā statistikas pārvalde

Preču grupa	2014	2015	2016	2017	2018	2018 I-VI	2019 I-VI	Izmaiņas, %
Mašīnas, mehānismi; elektriskās iekārtas	3498	1923	3456	4194	5707	1585	4990	215
Tekstilizstrādājumi	2580	1655	1394	2195	2074	1172	1191	2
Ķīmiskās rūpniecības produkcija	619	1496	951	2425	2012	1239	900	-27
Koksne un tās izstrādājumi	1007	1591	2117	2018	1764	914	1046	14
Transportlīdzekļi	320	400	204	251	1399	233	247	6
Minerālie produkti	672	598	840	1191	1351	788	961	22
Būvmateriāli	437	1138	1048	1044	1171	611	619	1
Dzīvnieki un lopkopības produkcija	64	70	117	303	1024	576	626	9
Metāli un to izstrādājumi	62	47	76	111	952	346	241	-30
Augu valsts produkti	1865	5076	6773	6363	942	942	28	-97
Pārtikas rūpniecības produkti	333	374	351	639	749	379	668	76
Optiskās ierīces un aparāti	163	131	162	223	372	128	249	94
Dažādas rūpniecības preces	317	196	455	151	269	71	120	69
Plastmasas un gumijas izstrādājumi	194	87	315	110	140	73	72	-1
Pārējās preces	2287	113	186	683	80	37	62	69
Apavi, galvassegas un citi priekšmeti	18	13	15	14	53	20	24	21
Papīra izstrādājumi	47	40	22	54	48	29	32	8
Ādas izstrādājumi	0	0	19	5	8	2	4	50
Tauki un eļļas	0	0	0	2	3	2	1	-43
Mākslas un antikvārie priekšmeti	0	1	1	0	2	2	0	-92
Dārgakmeņi un dārgmetāli	0	0	0	0	1	0	0	-100
Ieroči un munīcija	0	0	0	6	0	0	0	
KOPĀ	14483	14949	18503	21983	20121	9150	12081	32

PREČU EKSPORTS SADALĪJUMĀ PA PREČU GRUPĀM 2018. GADĀ

Avots: Centrālā statistikas pārvalde



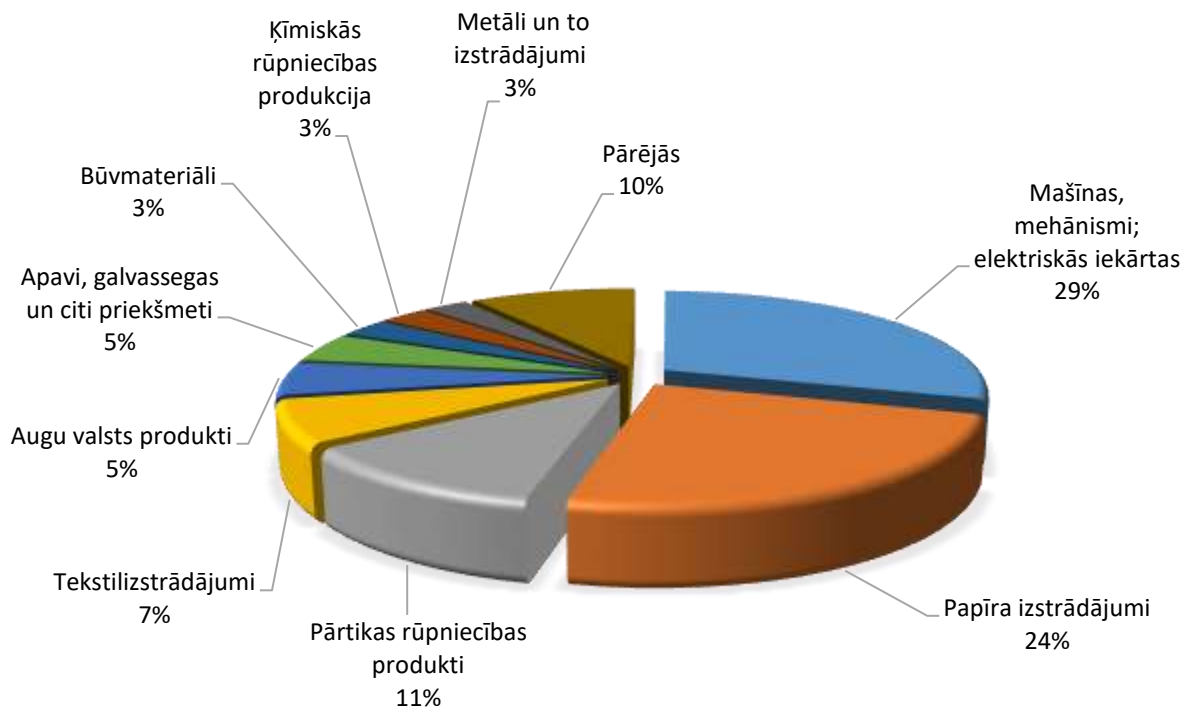
PREČU IMPORTS SADALĪJUMĀ PA PREČU GRUPĀM (TŪKST. EUR)

Avots: Centrālā statistikas pārvalde

Preču grupa	2014	2015	2016	2017	2018	2018 I-VI	2019 I-VI	Izmaiņas, %
Mašīnas, mehānismi; elektriskās iekārtas	14580	9533	3597	8585	6424	2343	3757	60
Papīra izstrādājumi	4399	4780	5624	4576	5225	2684	2724	2
Pārtikas rūpniecības produkti	455	532	1458	2792	2452	1070	2085	95
Tekstilizstrādājumi	1785	1588	1520	2090	1514	787	885	12
Augu valsts produkti	331	415	1044	1572	1170	545	1252	130
Apavi, galvassegas un citi priekšmeti	398	293	454	422	1027	727	525	-28
Būvmateriāli	1505	695	590	427	653	308	278	-10
Ķīmiskās rūpniecības produkcija	326	405	292	321	621	470	265	-44
Metāli un to izstrādājumi	901	1525	613	594	574	249	269	8
Ādas izstrādājumi	142	14	240	515	471	227	278	23
Dažādas rūpniecības preces	553	449	705	746	459	139	332	138
Plastmasas un gumijas izstrādājumi	302	155	265	379	429	216	285	32
Koksne un tās izstrādājumi	418	372	627	182	301	102	117	15
Dārgakmeņi un dārgmetāli	187	6	89	148	212	87	134	53
Optiskās ierīces un aparāti	97	90	688	116	145	99	124	25
Transportlīdzekļi	144	93	279	87	131	65	113	74
Tauki un eļļas	0	0	0	1	1	1	0	-100
Dzīvnieki un lopkopības produkcija	4144	3517	3	1	0	0	0	-100
KOPĀ	30670	24463	18091	23553	21807	10118	13422	33

PREČU IMPORTS SADALĪJUMĀ PA PREČU GRUPĀM 2018. GADĀ

Avots: Centrālā statistikas pārvalde

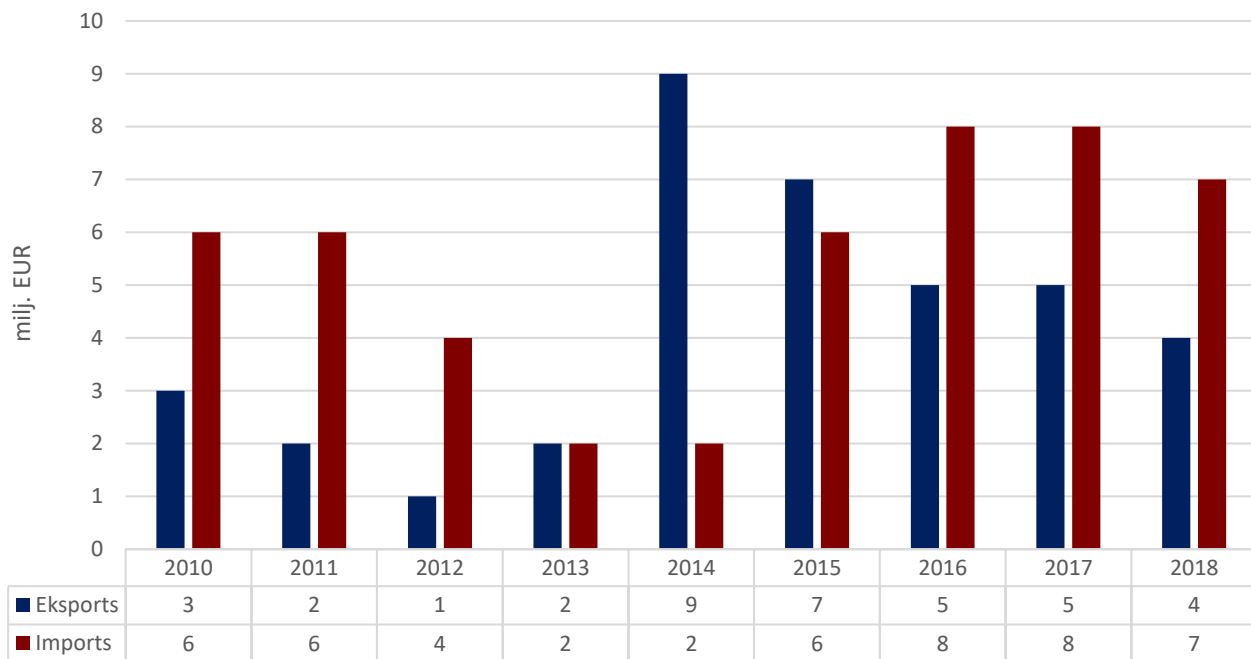


PAKALPOJUMU TIRDZNIECĪBA

PAKALPOJUMU EKSPORTA – IMPORTA DINAMIKA (MILJ. EUR)

Avots: Latvijas Banka

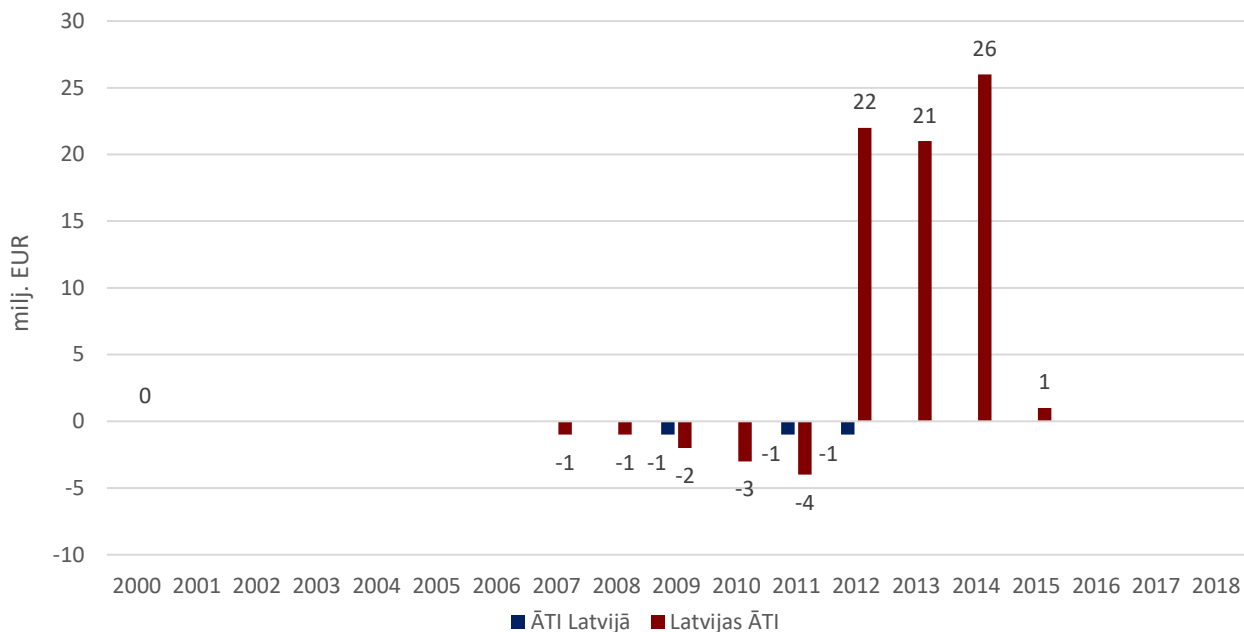
	2010	2011	2012	2013	2014	2015	2016	2017	2018	2018 I-VI	2019 I-VI
Eksports	3	2	1	2	9	7	5	5	4	2	3
Pieaugums, %	0	-33	-50	100	350	-22	-29	0	-20		50
Imports	6	6	4	2	2	6	8	8	7	4	3
Pieaugums, %	50	0	-33	-50	0	200	33	0	-13		-25
Saldo	-3	-4	-3	0	7	1	-3	-3	-3	-2	0



INVESTĪCIJAS

PORTUGĀLES UN LATVIJAS UZKRĀTĀS TIEŠĀS INVESTĪCIJAS PA GADIEM (MILJ. EUR)

Avots: Latvijas Banka



PORTUGĀLES UZKRĀTĀS TIEŠĀS INVESTĪCIJAS LATVIJAS UZŅĒMUMU PAMATKAPITĀLĀ (TŪKST. EUR)

Avots: Lursoft (Dati aktualizēti 09.2019.)

