

# Latvijas ekonomiskā sadarbība ar Moldovu

## KOPSAVILKUMS PAR ĀRĒJO TIRDZniecību UN INVESTĪCIJĀM

Latvija / Valsts		2017 milj. EUR	2018 milj. EUR	IZMAINĀS, %	ĪPATSVARŠ, %	Vieta
Kopējais	Eksports	19.3	20.5	6	0.1	53
	Imports	8.3	7.0	-15	0.04	59
	Apgrozījums	27.6	27.5	-0.2	0.1	57
	Saldo	11.0	13.4	21		
Preces	Eksports	17.3	19.5	12	0.2	47
	Imports	6.3	6.0	-3	0.04	53
Pakalpojumi*	Eksports	2	1	-50	0.02	81
	Imports	2	1	-50	0.03	82
Ārvalstu tiešās investīcijas*	ĀTI Latvijā	1	1	0	0.01	60
	Latvijas uzņēmumu pamatkapitālā	2.5	2.1	496 uzņēmumi		50
	Latvijas ĀTI	7	6	-14	0.3	30

- **2018. gadā** Latvijas kopējais **preču un pakalpojumu tirdzniecības apgrozījums** ar Moldovu bija **27,5 milj. EUR**, kas ierindoja Moldovu 57. vietā Latvijas ārējās tirdzniecības partneru starpā. **Kopējais preču un pakalpojumu eksports** uz Moldovu bija **20,5 milj. EUR**, kas veido 0,1% no Latvijas kopējā eksporta, savukārt **preču un pakalpojumu imports** – **7 milj. EUR**, kas veido 0,04% no Latvijas importa. Salīdzinājumā ar 2017. gadu eksports ir pieaudzis par 6%, bet imports ir samazinājies par 15%. 2018. gadā Moldova bija Latvijas **53. nozīmīgākais eksporta** un **59. nozīmīgākais importa** partneris. **Tirdzniecības bilance** ar Moldovu bija **pozitīva (13,4 milj. EUR)**.
- **2018. gadā** Latvijas **preču eksports uz Moldovu** bija **19,5 milj. EUR**, kas ir par 12% vairāk nekā 2017. gadā, bet **imports no Moldovas** – **6 milj. EUR**, samazinoties par 3% salīdzinājumā ar iepriekšējo gadu.
- **2018. gadā** gan **Latvijas pakalpojumu eksports** uz Moldovu, gan **pakalpojumu imports** no Moldovas bija **1 milj. EUR**.
- **2018. gada beigās** **Moldovas uzkrātās tiešās investīcijas Latvijā** bija **1 milj. EUR**. **Latvijas uzkrātās investīcijas Moldovā** bija **6 milj. EUR**.
- **2018. gada beigās** pēc **investīcijām Latvijā reģistrēto uzņēmumu pamatkapitālā** Moldova ierindojas **50. vietā** ar kopējo investīciju apjomu **2,1 milj. EUR** un **496 aktīviem uzņēmumiem**.

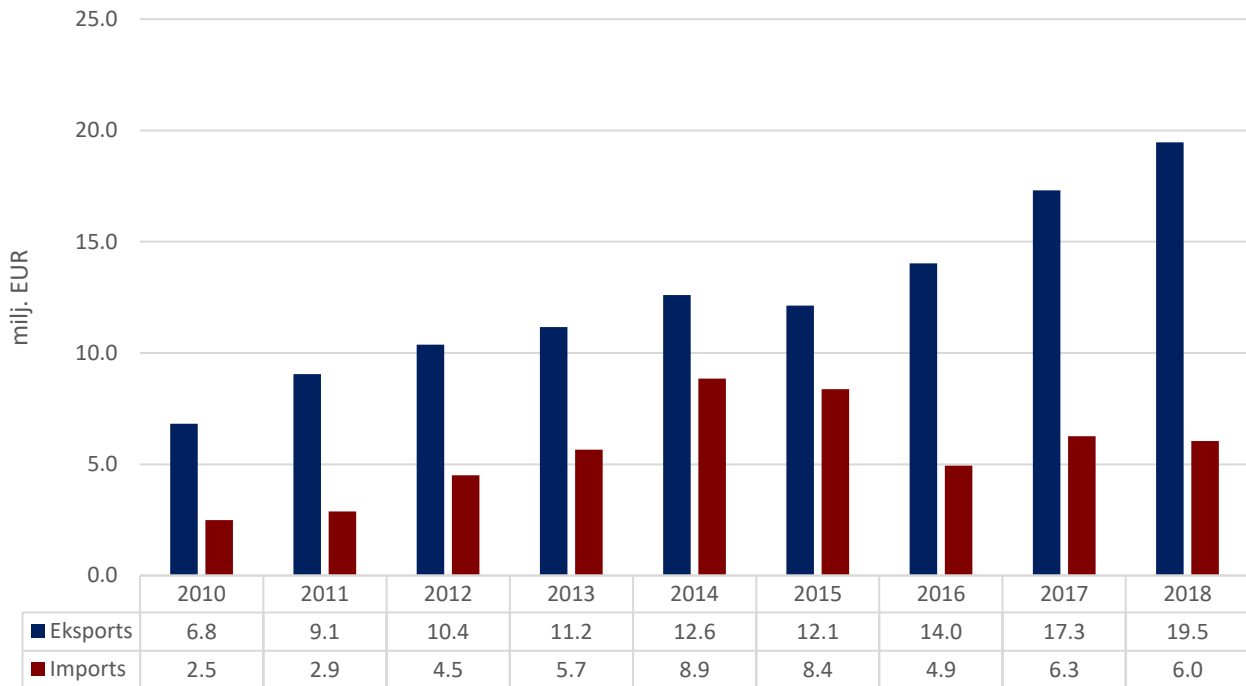
\* Sākot ar 2017. gada 13. jūliju, ārējā parāda, maksājumu bilances, starptautisko investīciju bilances, starptautiskās pakalpojumu tirdzniecības, tiešo investīciju un starptautisko rezervju matricas dati publicēti veselos miljonos eiro.

# PREČU TIRDZNIECĪBA

## PREČU EKSPORTA – IMPORTA DINAMIKA (MILJ. EUR)

Avots: Centrālā statistikas pārvalde

	2010	2011	2012	2013	2014	2015	2016	2017	2018	2018 I-VI	2019 I-VI
Eksports	6.8	9.1	10.4	11.2	12.6	12.1	14.0	17.3	19.5	8.2	10.1
Pieaugums, %		33	15	8	13	-4	16	23	12		23
Imports	2.5	2.9	4.5	5.7	8.9	8.4	4.9	6.3	6.0	3.1	3.4
Pieaugums, %		15	57	25	57	-5	-41	27	-3		10
Saldo	4.3	6.2	5.9	5.5	3.7	3.7	9.1	11.0	13.4	5.1	6.7



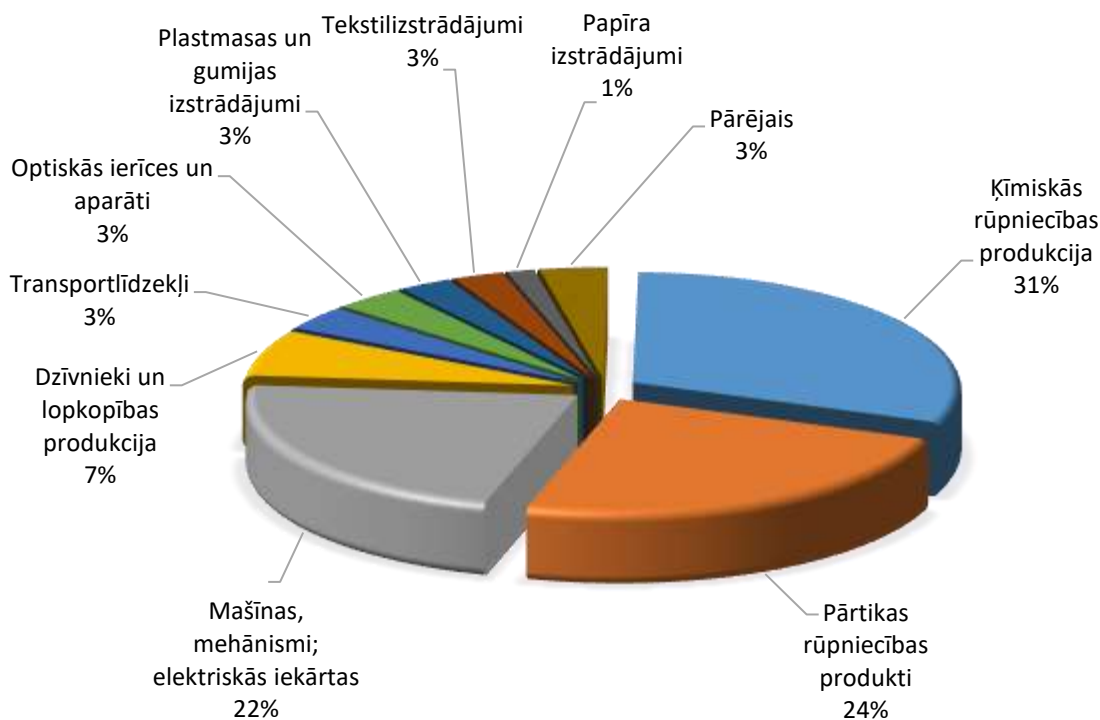
## PREČU EKSPORTS SADALĪJUMĀ PA PREČU GRUPĀM (TŪKST. EUR)

Avots: Centrālā statistikas pārvalde

Preču grupa	2014	2015	2016	2017	2018	2018 I-VI	2019 I-VI	Izmaiņas, %
Ķīmiskās rūpniecības produkcija	4371	4707	5033	5895	5940	3018	3227	7
Pārtikas rūpniecības produkti	2333	2787	2619	3952	4622	2029	2202	9
Mašīnas, mehānismi; elektriskās iekārtas	2889	2012	2841	3809	4261	1496	2739	83
Dzīvnieki un lopkopības produkcija	916	647	877	1064	1305	604	660	9
Transportlīdzekļi	254	184	684	735	685	51	167	231
Optiskās ierīces un aparāti	301	600	662	449	683	175	203	16
Plastmasas un gumijas izstrādājumi	492	353	377	514	529	217	178	-18
Tekstilizstrādājumi	442	308	391	381	501	257	183	-29
Papīra izstrādājumi	115	105	72	109	275	114	110	-4
Dažādas rūpniecības preces	72	62	148	55	216	15	71	380
Minerālie produkti	238	242	156	158	174	88	131	49
Metāli un to izstrādājumi	83	29	63	53	146	88	136	54
Augu valsts produkti	51	61	53	31	61	40	23	-44
Tauki un eļļas	0	0	10	21	33	13	25	89
Būvmateriāli	21	15	28	63	19	6	21	238
Koksne un tās izstrādājumi	1	5	8	7	10	8	1	-87
Ādas izstrādājumi	7	2	2	8	3	0	0	7
Apavi, galvassegas un citi priekšmeti	2	2	2	1	1	1	1	19
Pārējās preces	0	5	0	0	0	0	0	
Ieroči un munīcija	8	0	0	0	0	0	0	
<b>KOPĀ</b>	<b>12597</b>	<b>12126</b>	<b>14028</b>	<b>17304</b>	<b>19464</b>	<b>8220</b>	<b>10077</b>	<b>23</b>

## PREČU EKSPORTS SADALĪJUMĀ PA PREČU GRUPĀM 2018. GADĀ

Avots: Centrālā statistikas pārvalde



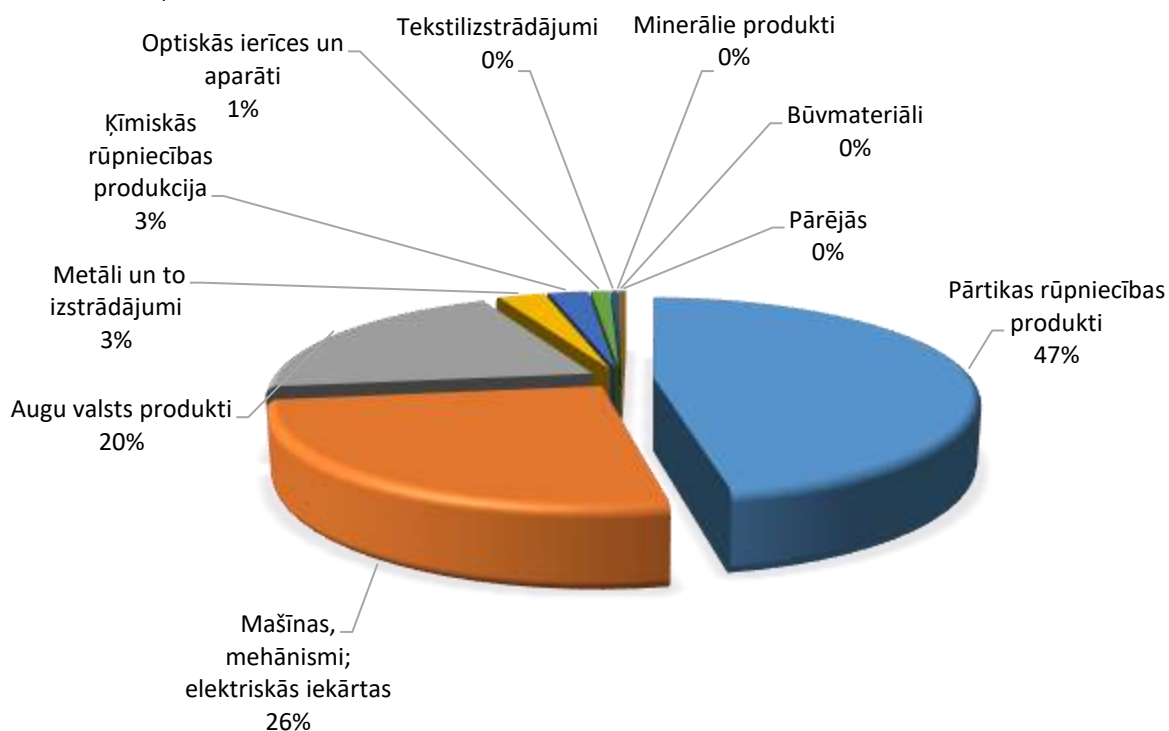
## PREČU IMPORTS SADALĪJUMĀ PA PREČU GRUPĀM (TŪKST. EUR)

Avots: Centrālā statistikas pārvalde

Preču grupa	2014	2015	2016	2017	2018	2018 I-VI	2019 I-VI	Izmaiņas, %
Pārtikas rūpniecības produkti	2771	3060	2868	2696	2829	1406	1424	1
Mašīnas, mehānismi; elektriskās iekārtas	1881	1063	832	1471	1558	918	1072	17
Augu valsts produkti	532	478	614	1666	1228	537	448	-17
Metāli un to izstrādājumi	767	3	107	74	169	83	182	120
Ķīmiskās rūpniecības produkcija	70	330	110	89	144	85	25	-70
Optiskās ierīces un aparāti	2746	3363	339	156	70	20	37	89
Tekstilizstrādājumi	46	31	35	90	20	13	53	305
Mīnērālie produkti	0	0	1	0	11	6	0	-100
Būvmateriāli	23	24	26	5	9	4	51	1278
Tauki un eļļas	13	16	0	6	6	6	11	94
Transportlīdzekļi	2	2	3	4	3	3	90	2790
Dažādas rūpniecības preces	0	3	0	3	0	0	9	2986
Apavi, galvassegas un citi priekšmeti	0	0	0	0	0	0	0	
Papīra izstrādājumi	0	0	0	1	0	0	0	-67
Plastmasas un gumijas izstrādājumi	4	2	0	0	0	0	0	
Koksne un tās izstrādājumi	0	0	0	0	0	0	1	
<b>KOPĀ</b>	<b>8856</b>	<b>8377</b>	<b>4937</b>	<b>6260</b>	<b>6048</b>	<b>3081</b>	<b>3403</b>	<b>10</b>

## PREČU IMPORTS SADALĪJUMĀ PA PREČU GRUPĀM 2018. GADĀ

Avots: Centrālā statistikas pārvalde

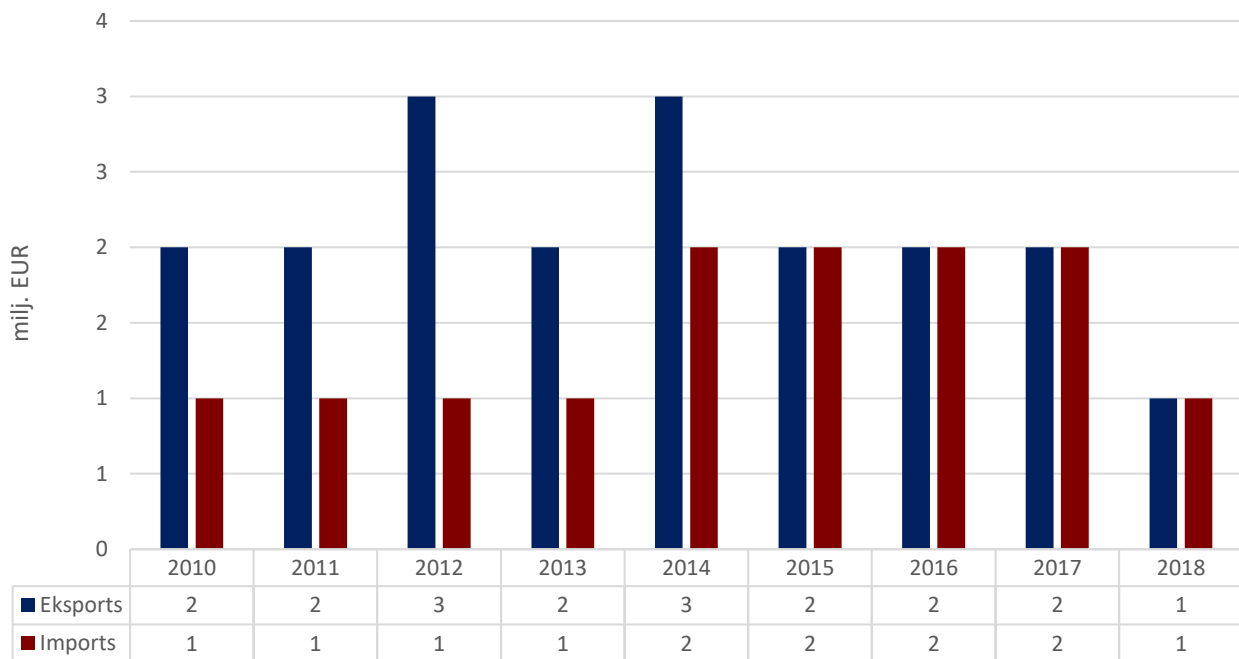


# PAKALPOJUMU TIRDZNIECĪBA

## PAKALPOJUMU EKSPORTA – IMPORTA DINAMIKA (MILJ. EUR)

Avots: Latvijas Banka

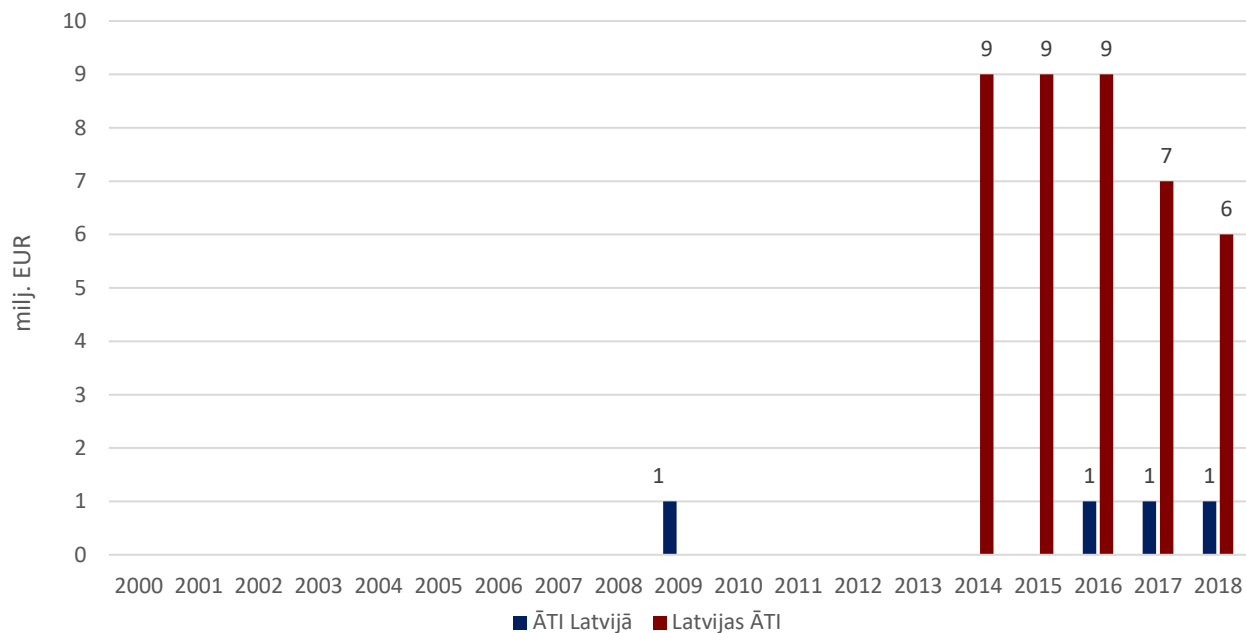
	2010	2011	2012	2013	2014	2015	2016	2017	2018	2018 I-VI	2019 I-VI
Eksports	2	2	3	2	3	2	2	2	1	1	1
Pieaugums, %		0	50	-33	50	-33	0	0	-50		
Imports	1	1	1	1	2	2	2	2	1	0	1
Pieaugums, %		0	0	0	100	0	0	0	-50		
Saldo	1	1	2	1	1	0	0	0	0	1	0



# INVESTĪCIJAS

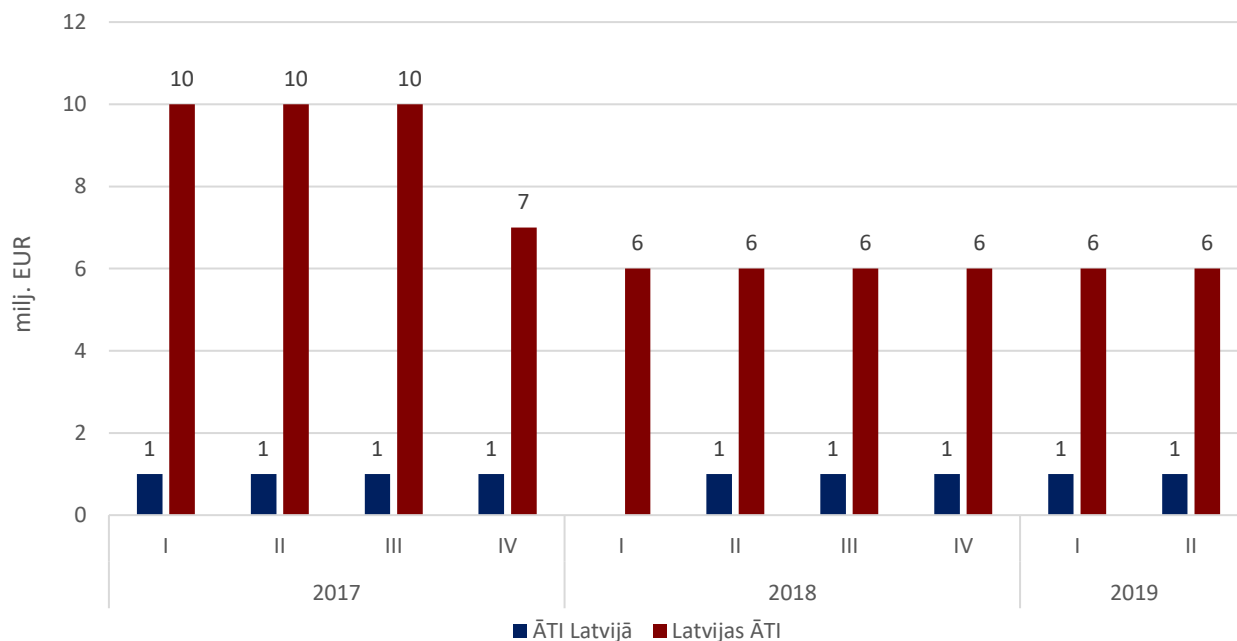
## MOLDOVAS UN LATVIJAS UZKRĀTĀS TIEŠĀS INVESTĪCIJAS PA GADIEM (MILJ. EUR)

Avots: Latvijas Banka



## MOLDOVAS UN LATVIJAS UZKRĀTĀS TIEŠĀS INVESTĪCIJAS PA CETURKŠŅIEM (MILJ. EUR)

Avots: Latvijas Banka



## MOLDOVAS UZKRĀTĀS TIEŠĀS INVESTĪCIJAS LATVIJAS UZŅĒMUMU PAMATKAPITĀLĀ (MILJ. EUR)

Avots: Lursoft (Dati aktualizēti 09.2019.)

