

# Latvijas ekonomiskā sadarbība ar Luksemburgu

## KOPSAVILKUMS PAR ĀRĒJO TIRDZniecību UN INVESTĪCIJĀM

Latvija / Valsts		2017 milj. EUR	2018 milj. EUR	IZMAIŅAS, %	ĪPATSVARŠ, %	Vieta
Kopējais	Eksports	26.0	23.3	-10	0.1	51
	Imports	21.7	28.2	30	0.2	40
	Apgrozījums	47.7	51.5	8	0.1	49
	Saldo	4.2	-5.0	-217		
Preces	Eksports	9.0	9.3	4	0.1	59
	Imports	14.7	16.2	10	0.1	40
Pakalpojumi*	Eksports	17	14	-18	0.3	38
	Imports	7	12	71	0.4	37
Ārvalstu tiešās investīcijas*	ĀTI Latvijā	793	913	15	6.0	7
	Latvijas uzņēmumu pamatkapitālā	345.7	279.9	178 uzņēmumi		9
	Latvijas ĀTI	98	100	2	5.7	5

- **2018. gadā** Latvijas kopējais **preču un pakalpojumu tirdzniecības apgrozījums** ar Luksemburgu bija **51,5 milj. EUR**, kas ierindoja Luksemburgu 49.vietā Latvijas ārējās tirdzniecības partneru starpā. **Kopējais preču un pakalpojumu eksports** uz Luksemburgu bija **23,3 milj. EUR**, kas veido 0,1% no Latvijas kopējā eksporta, savukārt **preču un pakalpojumu imports** – **28,2 milj. EUR**, kas veido 0,2% no Latvijas importa. Salīdzinājumā ar 2017. gadu eksports ir samazinājies par 10%, bet imports ir pieaudzis par 30%. 2018. gadā Luksemburga bija Latvijas **51. nozīmīgākais eksporta** un **40. nozīmīgākais importa** partneris. **Tirdzniecības bilance** ar Luksemburgu bija **negatīva (-5 milj. EUR)**.
- **2018. gadā** Latvijas **preču eksports** uz Luksemburgu bija **9,3 milj. EUR**, kas ir par 4% vairāk nekā 2017. gadā, bet **imports no Luksemburgas** – **16,2 milj. EUR**, pieaugot par 10% salīdzinājumā ar iepriekšējo gadu.
- **2018. gadā** Latvijas **pakalpojumu eksports** uz Luksemburgu bija **14 milj. EUR**, krītot par 18%, bet **pakalpojumu imports** – **12 milj. EUR**, kas pieauga par 71% salīdzinājumā ar 2017. gadu.
- **2018. gada beigās** Luksemburgas uzkrātās tiešās investīcijas Latvijā bija **913 milj. EUR**. Latvijas uzkrātās tiešās investīcijas Luksemburgā bija **100 milj. EUR**.
- **2018. gada beigās** pēc investīcijām Latvijā reģistrēto uzņēmumu pamatkapitālā Luksemburga ierindojas **9. vietā** ar kopējo investīciju apjomu **279,9 milj. EUR** un **178 aktīviem uzņēmumiem**.

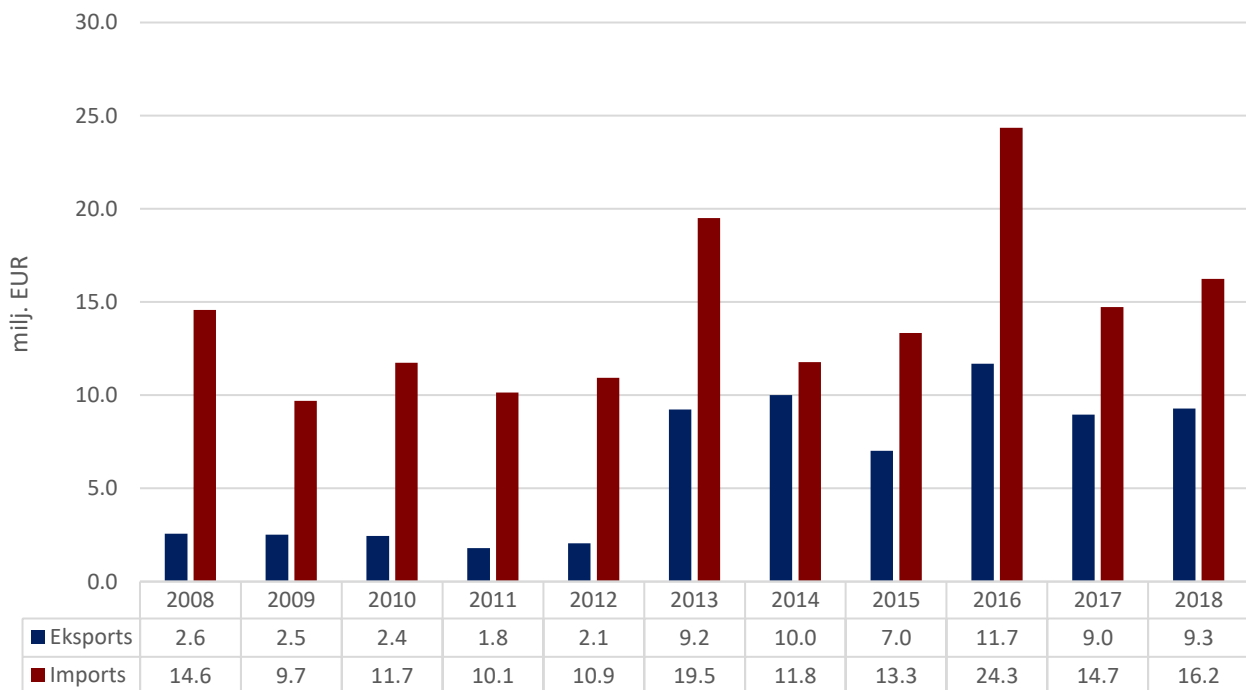
\* Sākot ar 2017. gada 13. jūliju, ārējā parāda, maksājumu bilances, starptautisko investīciju bilances, starptautiskās pakalpojumu tirdzniecības, tiešo investīciju un starptautisko rezervju matricas dati publicēti veselos miljonos eiro.

# PREČU TIRDZNIECĪBA

## PREČU EKSPORTA – IMPORTA DINAMIKA (MILJ. EUR)

Avots: Centrālā statistikas pārvalde

	2010	2011	2012	2013	2014	2015	2016	2017	2018	2018 I-VI	2019 I-VI
Eksports	2.4	1.8	2.1	9.2	10.0	7.0	11.7	9.0	9.3	5.2	5.7
Pieaugums, %		-26	15	349	8	-30	67	-23	4		10
Imports	11.7	10.1	10.9	19.5	11.8	13.3	24.3	14.7	16.2	7.0	4.9
Pieaugums, %		-14	8	78	-40	13	82	-40	10		-30
Saldo	-9.3	-8.3	-8.9	-10.3	-1.8	-6.3	-12.7	-5.8	-7.0	-1.8	0.9



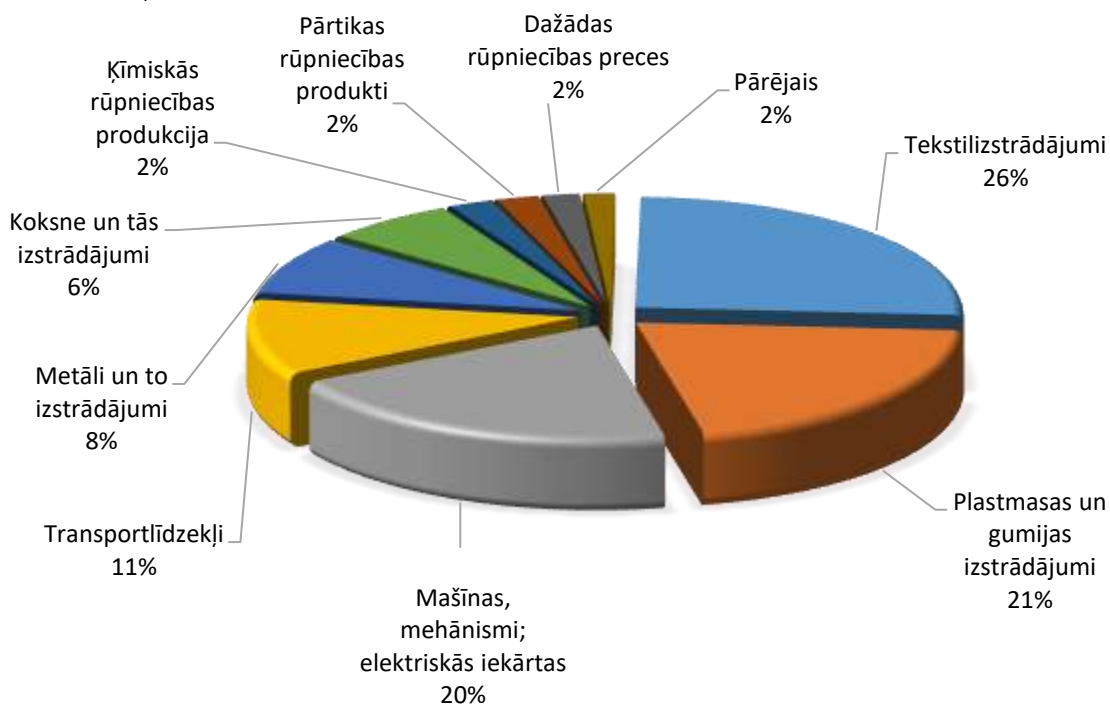
## PREČU EKSPORTS SADALĪJUMĀ PA PREČU GRUPĀM (TŪKST. EUR)

Avots: Centrālā statistikas pārvalde

Preču grupa	2014	2015	2016	2017	2018	2018 I-VI	2019 I-VI	Izmaiņas, %
Tekstilizstrādājumi	186	88	981	2963	2394	1550	450	-71
Plastmasas un gumijas izstrādājumi	3032	2513	3791	2393	1915	1166	102	-91
Mašīnas, mehānismi; elektriskās iekārtas	3959	1038	3105	1106	1854	512	3747	632
Transportlīdzekļi	0	0	0	380	1007	714	535	-25
Metāli un to izstrādājumi	463	502	599	802	779	377	295	-22
Koksne un tās izstrādājumi	1231	560	855	783	603	432	344	-20
Ķīmiskās rūpniecības produkcija	4	11	10	176	206	161	3	-98
Pārtikas rūpniecības produkti	141	162	194	227	201	122	58	-52
Dažādas rūpniecības preces	887	2051	2087	40	172	93	126	35
Papīra izstrādājumi	13	4	25	48	86	40	30	-25
Optiskās ierīces un aparāti	12	15	6	6	45	24	34	38
Apavi, galvassegas un citi priekšmeti	0	1	0	3	7	1	0	-100
Dārgakmeņi un dārgmetāli	0	0	0	0	5	2	1	-73
Tauki un eļļas	0	0	0	1	2	1	0	-100
Pārējās preces	0	1	31	34	1	0	5	
Būvmateriāli	80	67	7	0	1	0	0	
Dzīvnieki un lopkopības produkcija	0	6	0	0	0	0	0	
Minerālie produkti	2	2	3	0	0	0	7	
<b>KOPĀ</b>	<b>10010</b>	<b>7021</b>	<b>11694</b>	<b>8961</b>	<b>9279</b>	<b>5195</b>	<b>5737</b>	<b>10</b>

## PREČU EKSPORTS SADALĪJUMĀ PA PREČU GRUPĀM 2018. GADĀ

Avots: Centrālā statistikas pārvalde



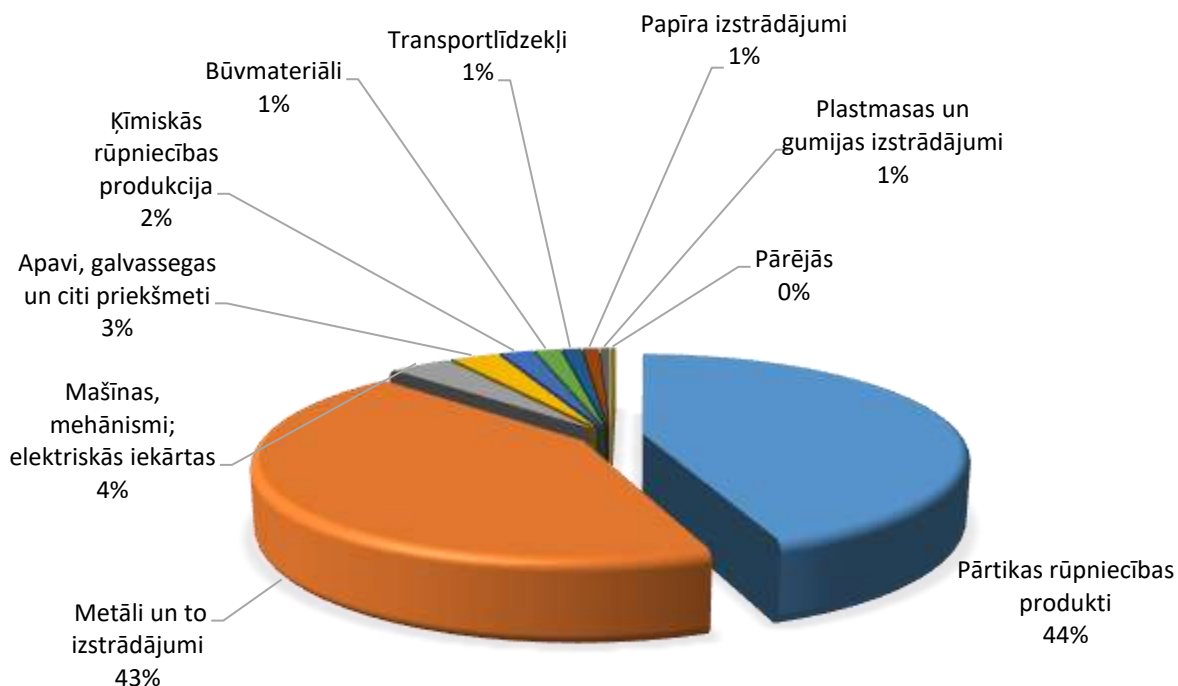
## PREČU IMPORTS SADALĪJUMĀ PA PREČU GRUPĀM (TŪKST. EUR)

Avots: Centrālā statistikas pārvalde

Preču grupa	2014	2015	2016	2017	2018	2018 I-VI	2019 I-VI	Izmaiņas, %
Pārtikas rūpniecības produkti	10	2088	12196	1479	7172	2190	92	-96
Metāli un to izstrādājumi	8803	6381	7192	9381	6977	3496	2962	-15
Mašīnas, mehānismi; elektriskās iekārtas	828	2956	2029	1021	591	273	228	-17
Apavi, galvassegas un citi priekšmeti	0	0	0	0	459	459	1099	139
Ķīmiskās rūpniecības produkcija	241	954	1782	935	311	114	140	22
Būvmateriāli	210	161	209	313	246	221	91	-59
Transportlīdzekļi	396	128	443	225	182	105	94	-11
Papīra izstrādājumi	81	41	11	19	154	58	61	5
Plastmasas un gumijas izstrādājumi	598	227	328	421	101	47	107	130
Tekstilizstrādājumi	312	262	108	759	36	22	2	-91
Optiskās ierīces un aparāti	297	144	48	34	8	4	12	193
Koksne un tās izstrādājumi	1	0	0	0	1	0	0	
Dažādas rūpniecības preces	0	0	1	72	0	0	0	
Ādas izstrādājumi	0	0	0	0	0	0	0	-100
Ieroči un munīcija	0	0	4	71	0	0	0	
Minerālie produkti	0	2	0	0	0	0	0	
<b>KOPĀ</b>	<b>11776</b>	<b>13343</b>	<b>24350</b>	<b>14731</b>	<b>16238</b>	<b>6990</b>	<b>4886</b>	<b>-30</b>

## PREČU IMPORTS SADALĪJUMĀ PA PREČU GRUPĀM 2018. GADĀ

Avots: Centrālā statistikas pārvalde

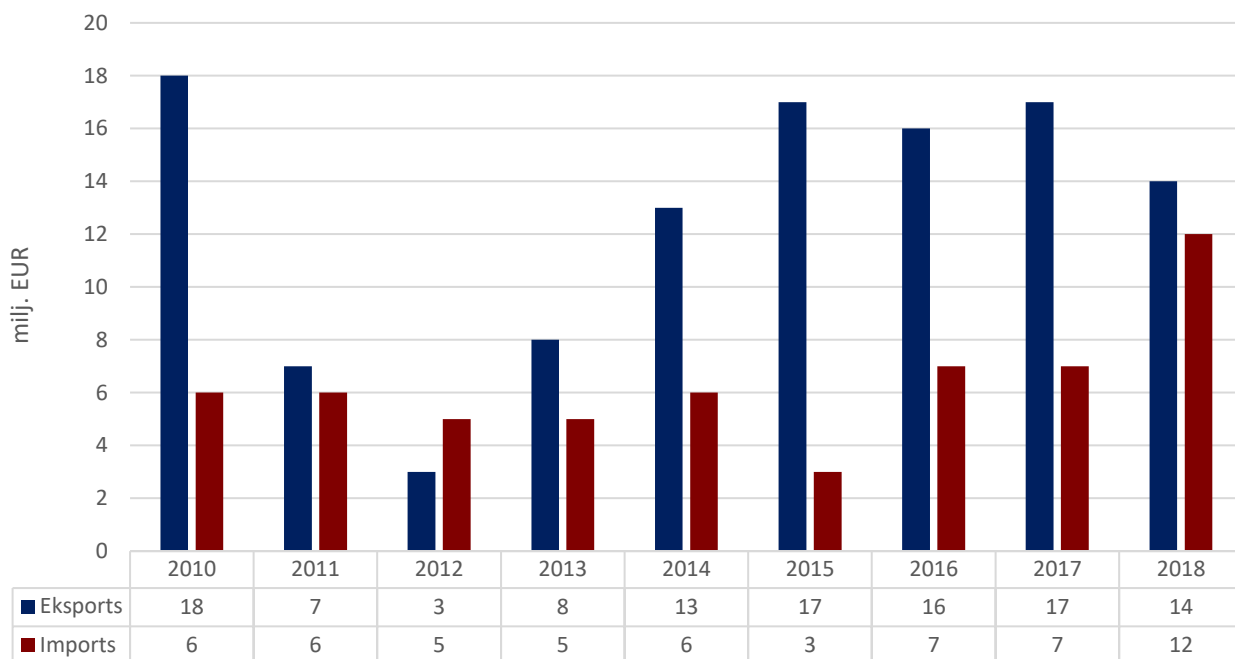


# PAKALPOJUMU TIRDZNIECĪBA

## PAKALPOJUMU EKSPORTA – IMPORTA DINAMIKA (MILJ. EUR)

Avots: Latvijas Banka

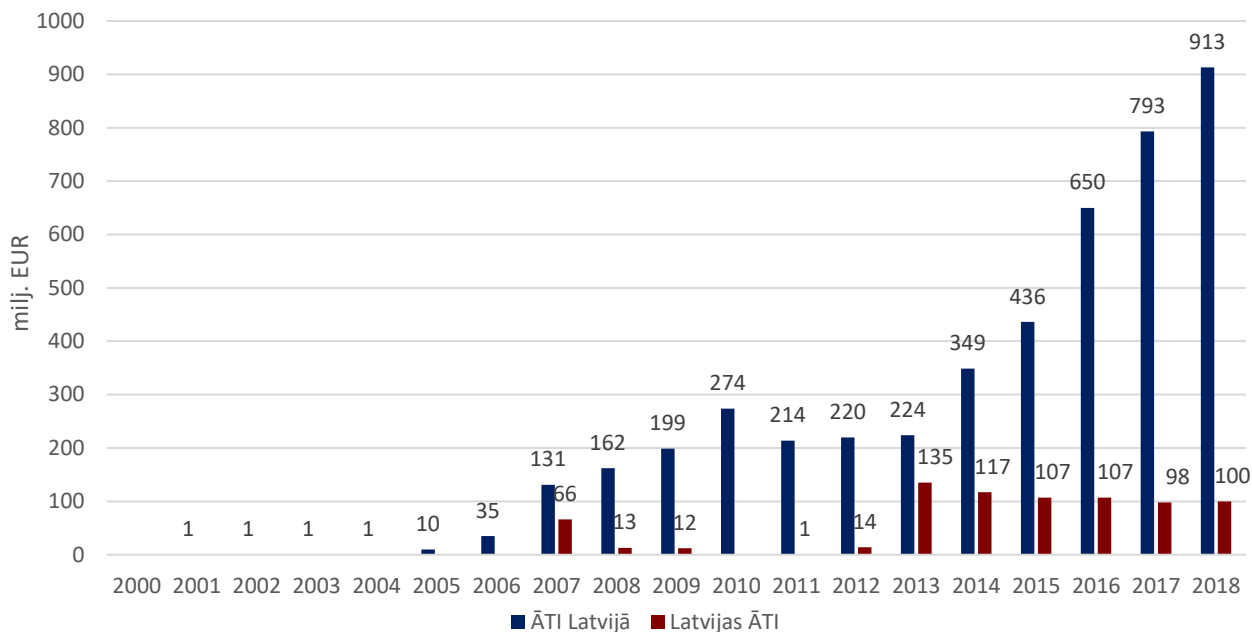
	2010	2011	2012	2013	2014	2015	2016	2017	2018	2018 I-VI	2019 I-VI
Eksports	18	7	3	8	13	17	16	17	14	5	23
Pieaugums, %		-61	-57	167	63	31	-6	6	-18		360
Imports	6	6	5	5	6	3	7	7	12	5	9
Pieaugums, %		0	-17	0	20	-50	133	0	71		80
Saldo	12	1	-2	3	7	14	9	10	2	0	14



# INVESTĪCIJAS

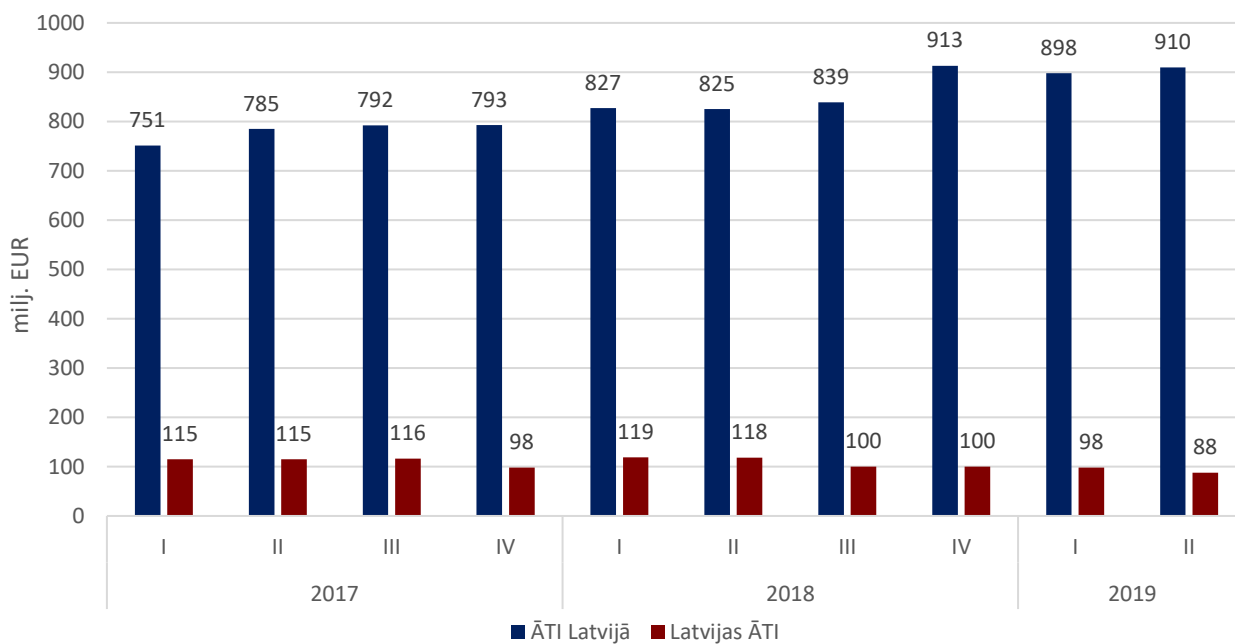
## LUKSEMBURGAS UN LATVIJAS UZKRĀTĀS TIEŠĀS INVESTĪCIJAS PA GADIEM (MILJ. EUR)

Avots: Latvijas Banka



## LUKSEMBURGAS UN LATVIJAS UZKRĀTĀS TIEŠĀS INVESTĪCIJAS PA CETURKŠŅIEM (MILJ. EUR)

Avots: Latvijas Banka



## LUKSEMBURGAS UZKRĀTĀS TIEŠĀS INVESTĪCIJAS LATVIJAS UZŅĒMUMU PAMATKAPITĀLĀ (MILJ. EUR)

Avots: Lursoft (Dati aktualizēti 09.2019.)

