

# Latvijas ekonomiskā sadarbība ar Lielbritāniju

## KOPSAVILKUMS PAR ĀRĒJO TIRDZniecību UN INVESTĪCIJĀM

Latvija / Valsts		2017 milj. EUR	2018 milj. EUR	IZMAIŅAS, %	ĪPATSVARŠ, %	Vieta
Kopējais	Eksports	1000.4	1122.1	12	6.2	6
	Imports	518.7	550.5	6	2.9	11
	Apgrozījums	1519.2	1672.6	10	4.5	7
	Saldo	481.7	571.6	19		
Preces	Eksports	596.4	714.1	20	5.6	6
	Imports	315.7	358.5	14	2.3	12
Pakalpojumi*	Eksports	404	408	1	7.7	3
	Imports	203	192	-5	6.5	4
Ārvalstu tiešās investīcijas*	ĀTI Latvijā	434	285	-34	1.9	13
	Latvijas uzņēmumu pamatkapitālā	322.9	266.3	982 uzņēmumi		10
	Latvijas ĀTI	28	25	-11	1.4	15

- **2018. gadā** Latvijas kopējais **preču un pakalpojumu tirdzniecības apgrozījums** ar Lielbritāniju bija **1,7 miljardi EUR**, kas ierindoja Lielbritāniju 7. vietā Latvijas ārējās tirdzniecības partneru starpā. **Kopējais preču un pakalpojumu eksports** uz Lielbritāniju bija **1,1 miljards EUR**, kas veido 6,2% no Latvijas kopējā eksporta, savukārt **preču un pakalpojumu imports** – **550,5 milj. EUR**, kas veido 2,9% no Latvijas importa. Salīdzinājumā ar 2017. gadu eksports ir pieaudzis par 12%, bet imports ir palielinājies par 6%. 2018. gadā Lielbritānija bija Latvijas **6. nozīmīgākais eksporta** un **11. nozīmīgākais importa** partneris. **Tirdzniecības bilance** bija **pozitīva (571,6 milj. EUR)**.
- **2018. gadā** Latvijas **preču eksports** uz Lielbritāniju bija **714,1 milj. EUR**, kas ir par 20% vairāk nekā 2017. gadā, bet **imports no Lielbritānijas** – **358,5 milj. EUR**, pieaugot par 14% salīdzinājumā ar iepriekšējo gadu.
- **2018. gadā** Latvijas **pakalpojumu eksports** uz Lielbritāniju bija **408 milj. EUR**, pieaugot par 1%, bet **pakalpojumu imports** – **192 milj. EUR**, krītot par 5% salīdzinājumā ar 2017. gadu.
- **2018. gada beigās** Lielbritānijas uzkrātās tiešās investīcijas Latvijā bija Latvijā bija **285 milj. EUR**, savukārt **Latvijas uzkrātās tiešās investīcijas** Lielbritānijā bija **25 milj. EUR**.

**2018. gada beigās** pēc investīcijām Latvijā reģistrēto uzņēmumu pamatkapitālā Lielbritānija ierindojas **10. vietā** ar kopējo investīciju apjomu **266,3 milj. EUR** un **982** aktīviem uzņēmumiem.

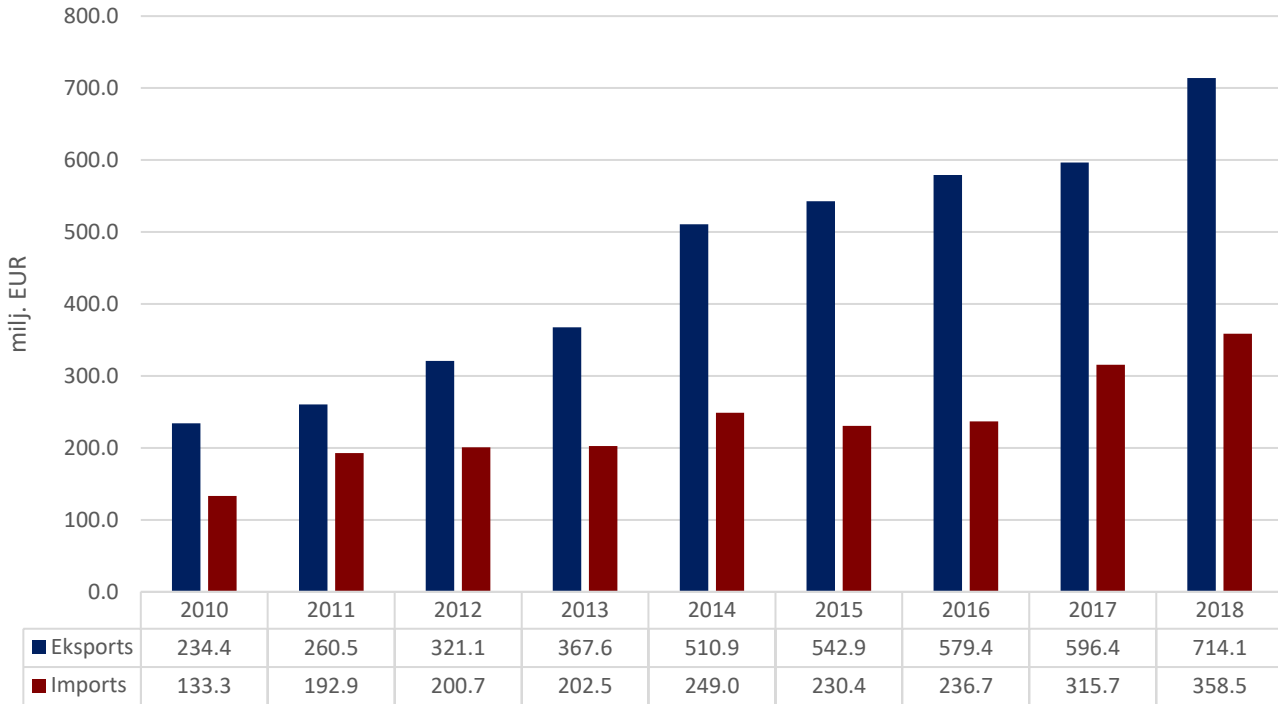
\* Sākot ar 2017. gada 13. jūliju, ārējā parāda, maksājumu bilances, starptautisko investīciju bilances, starptautiskās pakalpojumu tirdzniecības, tiešo investīciju un starptautisko rezervju matricas dati publicēti veselos miljonos eiro.

# PREČU TIRDZNIECĪBA

## PREČU EKSPORTA – IMPORTA DINAMIKA (MILJ. EUR)

Avots: Centrālā statistikas pārvalde

	2010	2011	2012	2013	2014	2015	2016	2017	2018	2018 I-VI	2019 I-VI
Eksports	234.4	260.5	321.1	367.6	510.9	542.9	579.4	596.4	714.1	338.5	360.6
Pieaugums, %	43	11	23	14	39	6	7	3	20		7
Imports	133.3	192.9	200.7	202.5	249.0	230.4	236.7	315.7	358.5	165.2	158.9
Pieaugums, %	45	45	4	1	23	-7	3	33	14		-4
Saldo	101.1	67.5	120.4	165.1	261.9	312.5	342.8	280.7	355.6	173.3	201.7



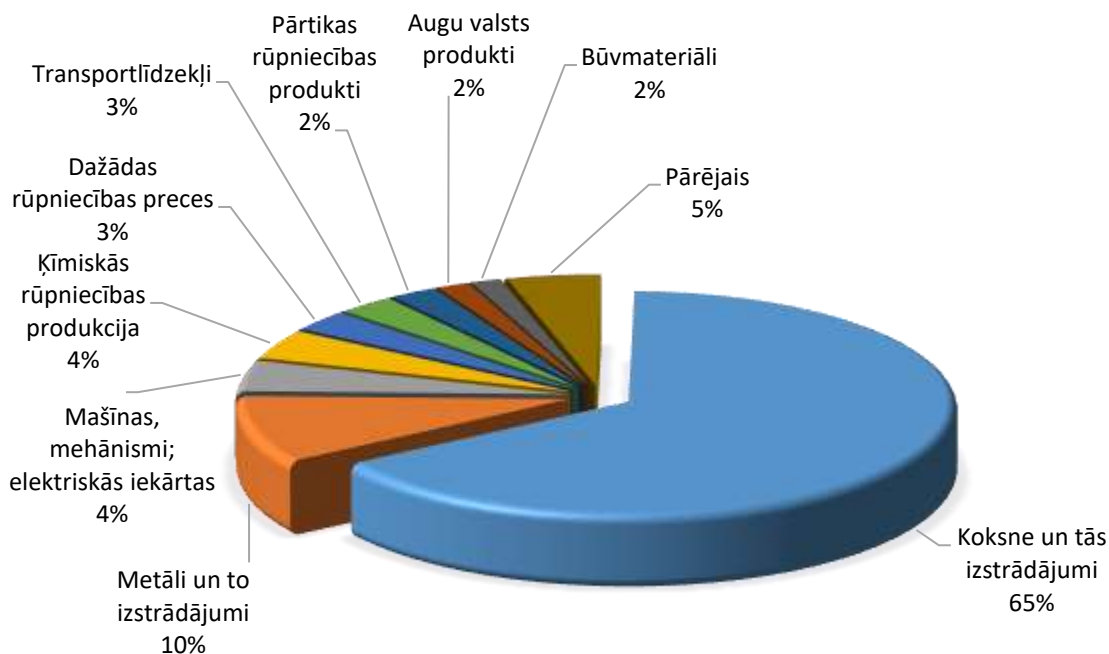
## PREČU EKSPORTS SADALĪJUMĀ PA PREČU GRUPĀM (TŪKST. EUR)

Avots: Centrālā statistikas pārvalde

Preču grupa	2014	2015	2016	2017	2018	2018 I-VI	2019 I-VI	Izmaiņas, %
Koksne un tās izstrādājumi	310583	369961	379759	371625	467558	213550	233016	9
Metāli un to izstrādājumi	17501	17552	34195	46718	69263	37552	27749	-26
Mašīnas, mehānismi; elektriskās iekārtas	62693	31562	47652	28410	31554	14709	18903	29
Ķīmiskās rūpniecības produkcija	14211	14761	19191	26010	30293	15184	17351	14
Dažādas rūpniecības preces	25466	27302	20394	25006	21474	11146	12620	13
Transportlīdzekļi	6946	7785	6934	15905	20493	10037	9890	-1
Pārtikas rūpniecības produkti	10271	15946	17652	16645	17020	8664	11549	33
Augu valsts produkti	7604	3527	20820	28078	11869	5279	4882	-8
Būvmateriāli	6474	8977	9552	11462	10906	6423	5267	-18
Dzīvnieki un lopkopības produkcija	1530	2137	2903	4787	7893	3794	4786	26
Tekstilizstrādājumi	8141	7107	4718	5968	7521	3470	4616	33
Plastmasas un gumijas izstrādājumi	2354	4011	4252	3785	6312	3190	3033	-5
Optiskās ierīces un aparāti	8444	8402	5959	6453	5299	2871	4006	40
Papīra izstrādājumi	1850	2357	2753	2879	3718	1531	1930	26
Dārgakmeņi un dārgmetāli	17771	7762	743	0	1467	174	565	224
Pārējās preces	6262	1328	908	1567	527	320	163	-49
Minerālie produkti	1557	11964	467	581	485	316	183	-42
Apavi, galvassegas un citi priekšmeti	324	272	496	256	205	101	95	-5
Ādas izstrādājumi	109	45	68	276	195	170	23	-86
Tauki un eļļas	803	127	9	14	27	14	10	-33
Mākslas un antikvārie priekšmeti	0	0	0	0	0	0	0	-100
<b>KOPĀ</b>	<b>510893</b>	<b>542885</b>	<b>579424</b>	<b>596425</b>	<b>714079</b>	<b>338493</b>	<b>360635</b>	<b>7</b>

## PREČU EKSPORTS SADALĪJUMĀ PA PREČU GRUPĀM 2018. GADĀ

Avots: Centrālā statistikas pārvalde



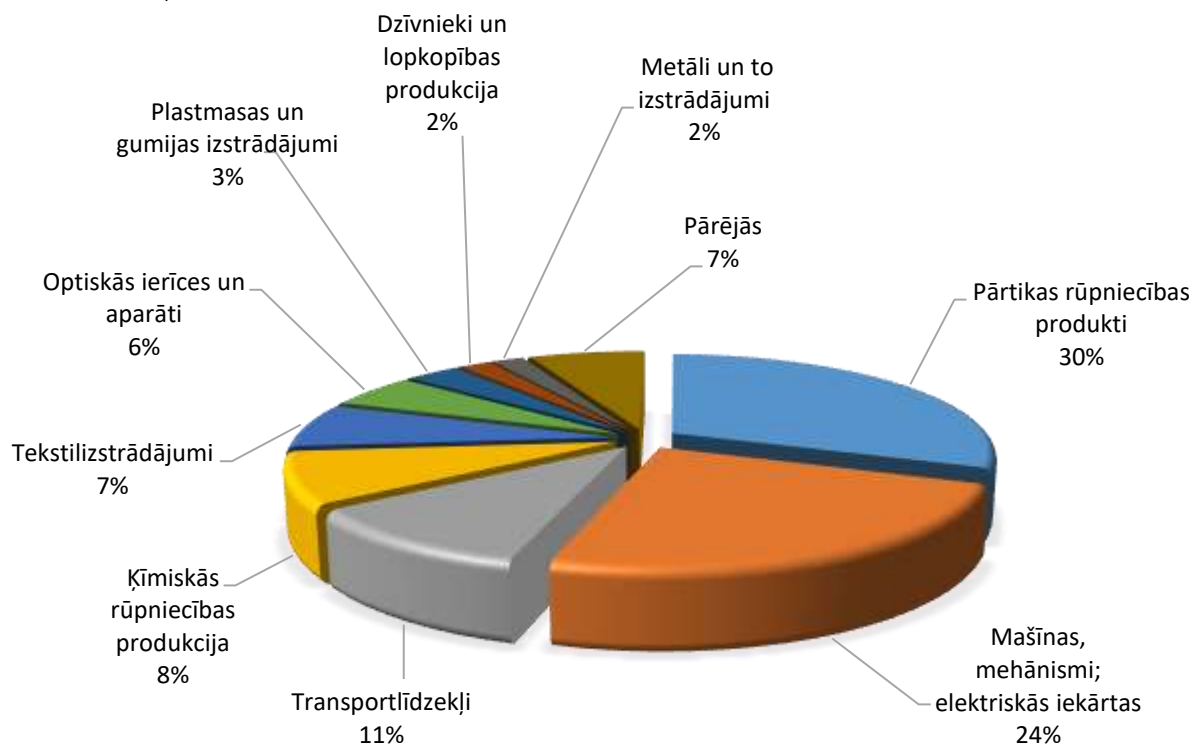
## PREČU IMPORTS SADALĪJUMĀ PA PREČU GRUPĀM (TŪKST. EUR)

Avots: Centrālā statistikas pārvalde

Preču grupa	2014	2015	2016	2017	2018	2018 I-VI	2019 I-VI	Izmaiņas, %
Pārtikas rūpniecības produkti	39090	49499	42242	82177	109017	38881	42836	10
Mašīnas, mehānismi; elektriskās iekārtas	67511	61672	57896	70771	85871	41995	33611	-20
Transportlīdzekļi	20181	13267	29914	44870	37613	21158	18317	-13
Ķīmiskās rūpniecības produkcija	27275	26779	28426	28308	30043	15418	15006	-3
Tekstilizstrādājumi	23466	17163	16611	21730	25719	12780	14477	13
Optiskās ierīces un aparāti	12195	14603	18098	17548	19547	9011	8474	-6
Plastmasas un gumijas izstrādājumi	9479	8557	6977	9789	11632	6071	6307	4
Dzīvnieki un lopkopības produkcija	10644	7308	9695	10924	7140	4273	3381	-21
Metāli un to izstrādājumi	8324	7649	6694	6685	6897	3363	4231	26
Dažādas rūpniecības preces	4985	4014	4184	5722	6787	3704	2068	-44
Papīra izstrādājumi	9256	5377	4931	4779	5156	2611	2963	13
Būvmateriāli	3964	4049	3468	4723	4844	2067	2786	35
Augu valsts produkti	1126	1240	1412	1766	2558	1253	2134	70
Koksne un tās izstrādājumi	825	2313	1056	790	1805	594	423	-29
Apavi, galvassegas un citi priekšmeti	3076	1873	1179	1855	1602	947	1064	12
Ādas izstrādājumi	1973	1028	703	850	1005	659	332	-50
Minerālie produkti	3829	1433	1248	1117	810	247	285	15
Dārgakmeņi un dārgmetāli	1660	2234	568	386	187	96	119	23
Tauki un eļļas	78	111	88	108	138	53	70	32
Ieroči un munīcija	4	159	9	770	60	0	0	
Mākslas un antikvārie priekšmeti	77	89	1254	79	55	32	1	-98
<b>KOPĀ</b>	<b>249018</b>	<b>230418</b>	<b>236653</b>	<b>315747</b>	<b>358488</b>	<b>165213</b>	<b>158885</b>	<b>-4</b>

## PREČU IMPORTS SADALĪJUMĀ PA PREČU GRUPĀM 2018. GADĀ

Avots: Centrālā statistikas pārvalde

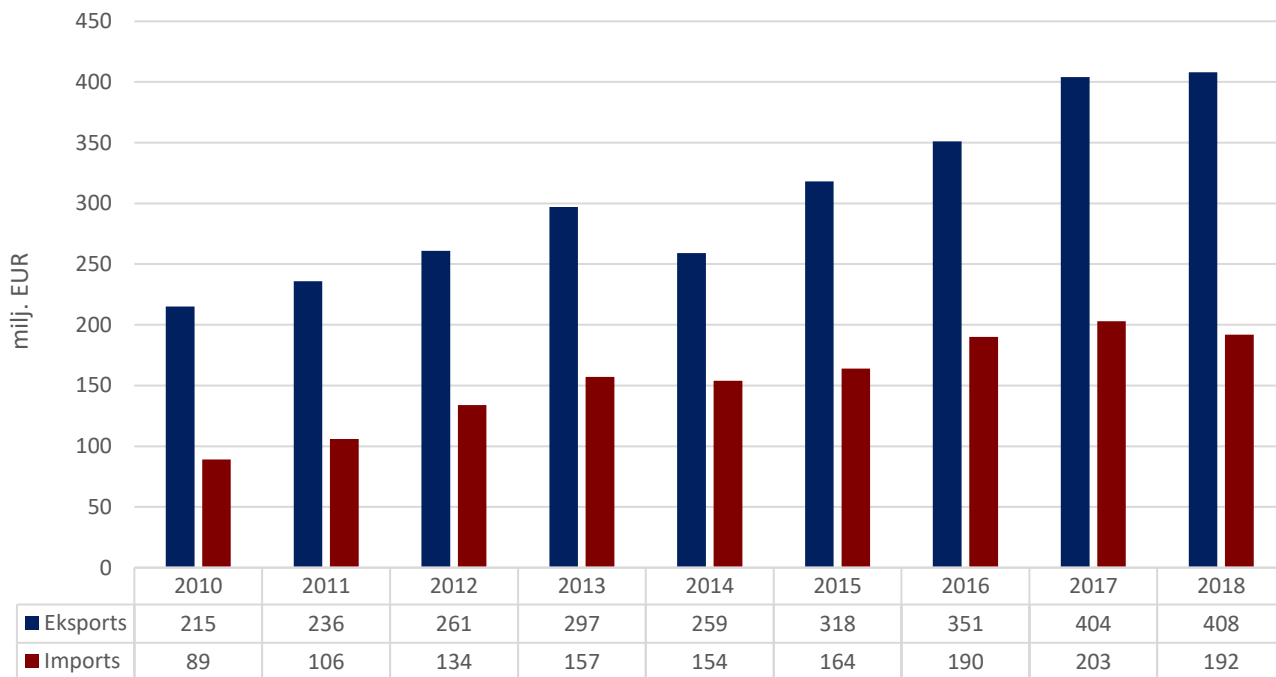


# PAKALPOJUMU TIRDZNIECĪBA

## PAKALPOJUMU EKSPORTA – IMPORTA DINAMIKA (MILJ. EUR)

Avots: Latvijas Banka

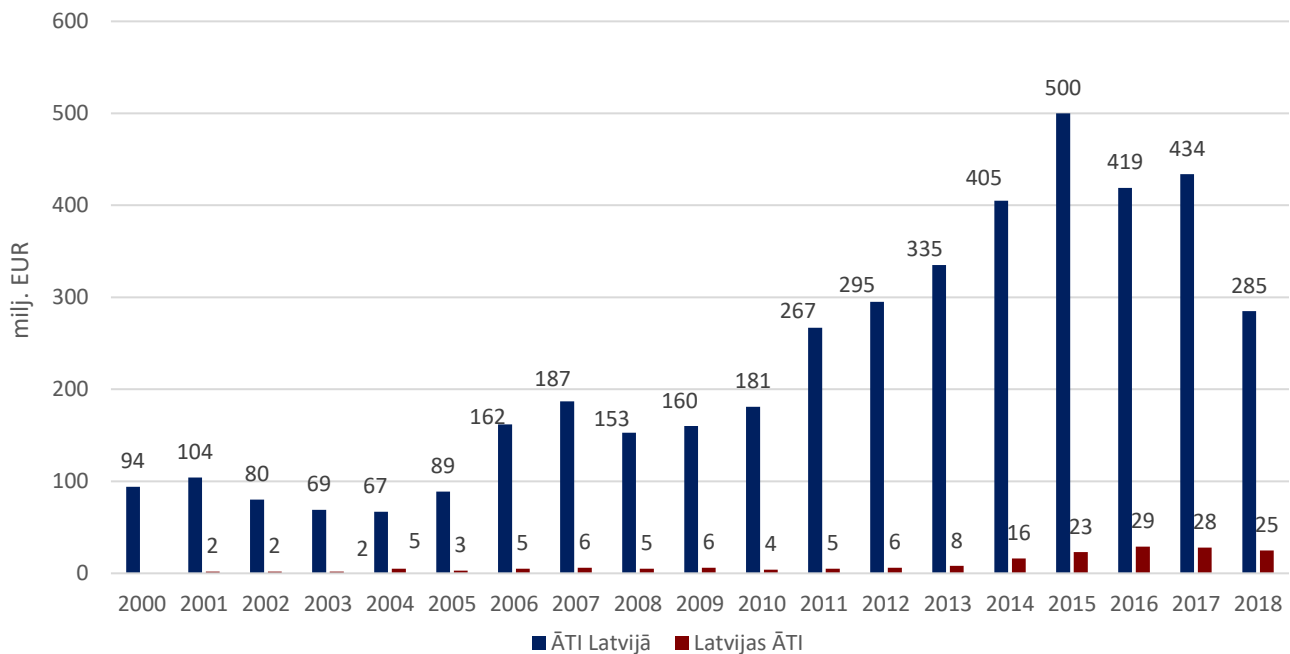
	2010	2011	2012	2013	2014	2015	2016	2017	2018	2018 I-VI	2019 I-VI
Eksports	215	236	261	297	259	318	351	404	408	199	149
Pieaugums, %		10	11	14	-13	23	10	15	1		-25
Imports	89	106	134	157	154	164	190	203	192	95	89
Pieaugums, %		19	26	17	-2	6	16	7	-5		-6
Saldo	126	130	127	140	105	154	161	201	216	104	60



# INVESTĪCIJAS

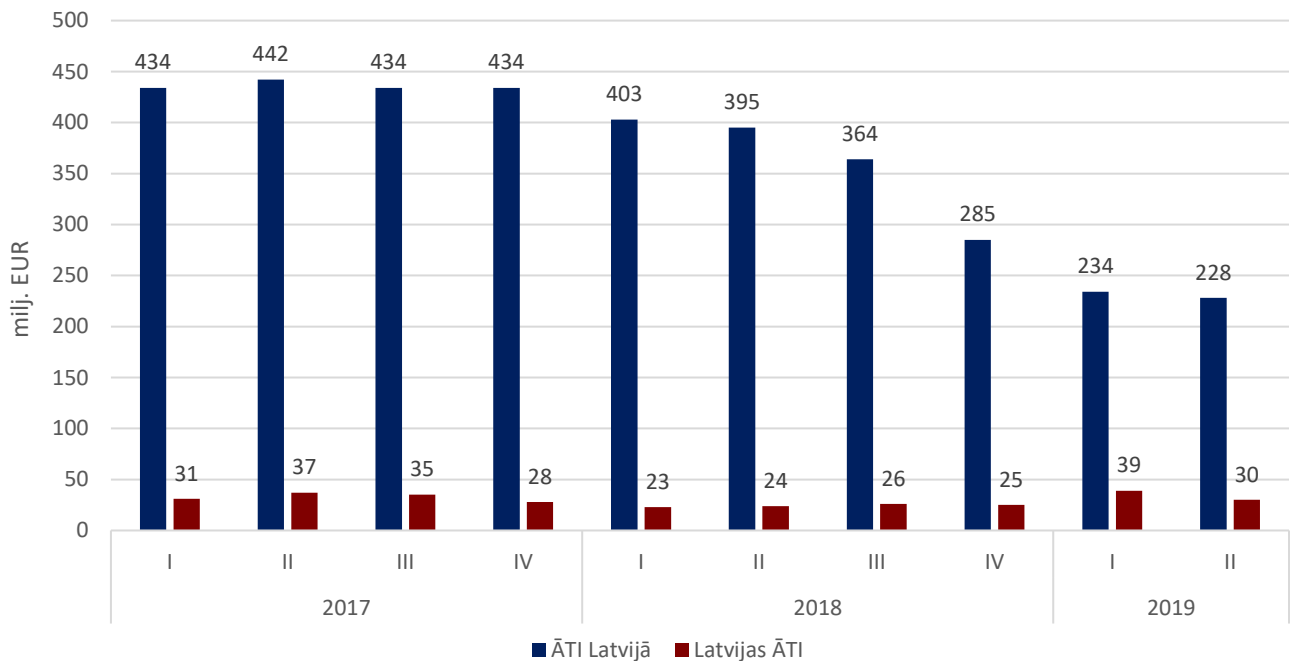
## LIELBRITĀNIJAS – LATVIJAS UZKRĀTĀS TIEŠĀS INVESTĪCIJAS PA GADIEM (MILJ. EUR)

Avots: Latvijas Banka



## LIELBRITĀNIJAS – LATVIJAS UZKRĀTĀS TIEŠĀS INVESTĪCIJAS PA CETURKŠNIEM (MILJ. EUR)

Avots: Latvijas Banka



## LIELBRITĀNIJAS UZKRĀTĀS TIEŠĀS INVESTĪCIJAS LATVIJAS UZŅĒMUMU PAMATKAPITĀLĀ (MILJ. EUR)

Avots: Lursoft (Dati aktualizēti 09.2019.)

