

Latvijas ekonomiskā sadarbība ar Izraēlu

KOPSAVILKUMS PAR ĀRĒJO TIRDZniecību UN INVESTĪCIJĀM

Latvija / Valsts		2017 milj. EUR	2018 milj. EUR	IZMAINĀS, %	ĪPATSVARŠ, %	Vieta
Kopējais	Eksports	57.6	51.6	-10	0.3	36
	Imports	24.9	23.0	-8	0.1	46
	Apgrozījums	82.6	74.6	-10	0.2	41
	Saldo	32.7	28.6	-12		
Preces	Eksports	34.6	35.6	3	0.3	36
	Imports	12.9	12.0	-7	0.1	43
Pakalpojumi*	Eksports	23	16	-30	0.3	31
	Imports	12	11	-8	0.4	39
Ārvalstu tiešās investīcijas*	ĀTI Latvijā	31	55	77	0.4	26
	Latvijas uzņēmumu pamatkapitālā	11.0	14.4	310 uzņēmumi		28
	Latvijas ĀTI	2	3	50	0.2	35

- **2018. gadā** Latvijas kopējais **preču un pakalpojumu tirdzniecības apgrozījums** ar Izraēlu bija **74,6 milj. EUR**, kas ierindoja Izraēlu 41. vietā Latvijas ārējās tirdzniecības partneru starpā. **Kopējais preču un pakalpojumu eksports** uz Izraēlu bija **51,6 milj. EUR**, kas veido 0,3% no Latvijas kopējā eksporta, savukārt **preču un pakalpojumu imports** – **23 milj. EUR**, kas veido 0,1% no Latvijas importa. Salīdzinājumā ar 2017. gadu eksports ir krities par 10% un imports – par 8%. 2018. gadā Izraēla bija Latvijas **36. nozīmīgākais eksporta** un **46. nozīmīgākais importa** partneris. **Tirdzniecības bilance** ar Izraēlu bija **pozitīva (28,6 milj. EUR)**.
- **2018. gadā** Latvijas **preču eksports** uz Izraēlu bija **35,6 milj. EUR**, kas ir par 3% vairāk nekā 2017. gadā, bet **imports no Izraēlas** – **12 milj. EUR**, krītot par 7% salīdzinājumā ar iepriekšējo gadu.
- **2018. gadā** Latvijas **pakalpojumu eksports** uz Izraēlu bija **16 milj. EUR**, samazinoties par 30%, bet **pakalpojumu imports** – **11 milj. EUR**, kas saruka par 8% salīdzinājumā ar 2017. gadu.
- **2018. gada beigās** Izraēlas uzkrātās tiešās investīcijas Latvijā bija **55 milj. EUR**. Latvijas uzkrātās tiešās investīcijas Izraēlā bija **3 milj. EUR**.
- **2018. gada beigās** pēc investīcijām Latvijā reģistrēto uzņēmumu pamatkapitālā Izraēla ierindoja **28. vietā** ar kopējo investīciju apjomu **14,4 milj. EUR** un **310 aktīviem uzņēmumiem**.

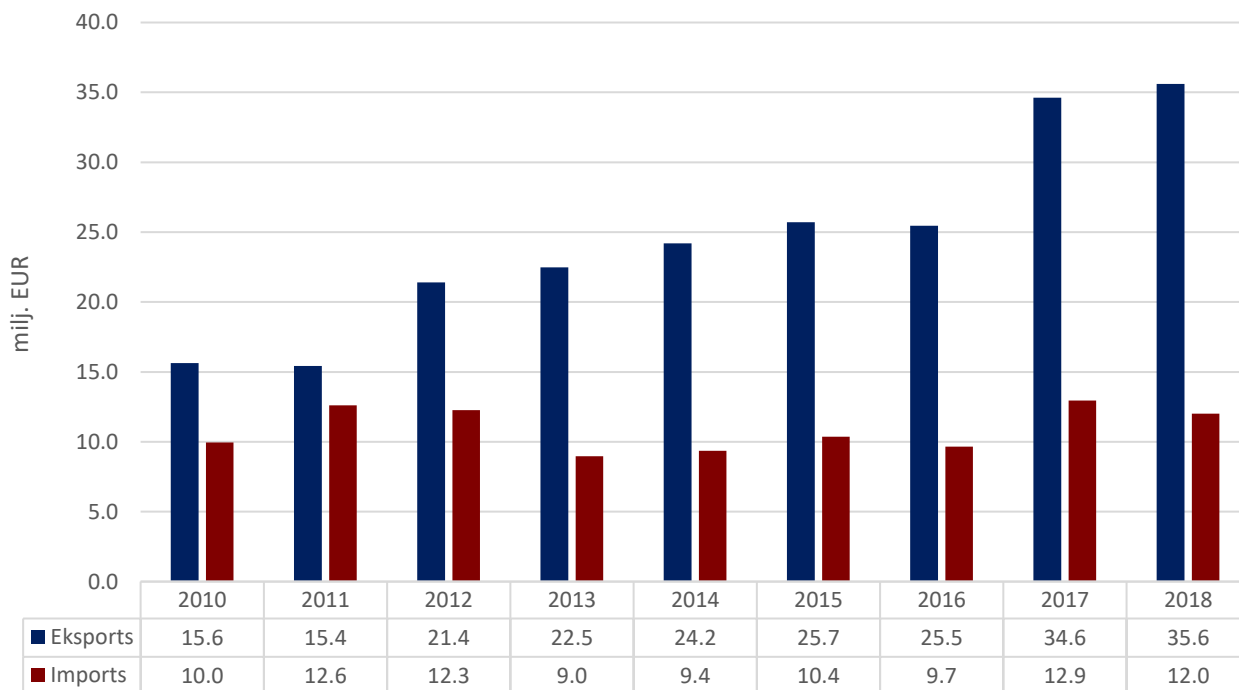
* Sākot ar 2017. gada 13. jūliju, ārējā parāda, maksājumu bilances, starptautisko investīciju bilances, starptautiskās pakalpojumu tirdzniecības, tiešo investīciju un starptautisko rezervju matricas dati publicēti veselos miljonos eiro.

PREČU TIRDZNIECĪBA

PREČU EKSPORTA – IMPORTA DINAMIKA (MILJ. EUR)

Avots: Centrālā statistikas pārvalde

	2010	2011	2012	2013	2014	2015	2016	2017	2018	2018 I-VI	2019 I-VI
Eksports	15.6	15.4	21.4	22.5	24.2	25.7	25.5	34.6	35.6	16.6	15.1
Pieaugums, %		-1	39	5	8	6	-1	36	3		-9
Imports	10.0	12.6	12.3	9.0	9.4	10.4	9.7	12.9	12.0	6.3	8.6
Pieaugums, %		27	-3	-27	4	11	-7	34	-7		38
Saldo	5.7	2.8	9.2	13.5	14.9	15.3	15.8	21.7	23.6	10.3	6.5



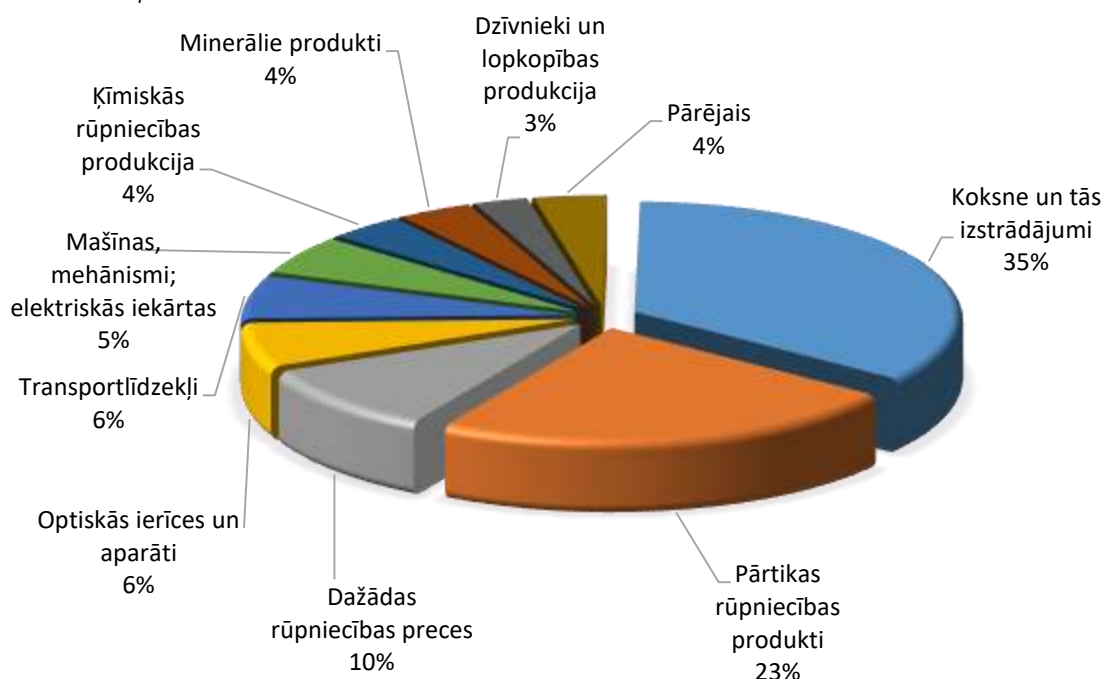
PREČU EKSPORTS SADALĪJUMĀ PA PREČU GRUPĀM (TŪKST. EUR)

Avots: Centrālā statistikas pārvalde

Preču grupa	2014	2015	2016	2017	2018	2018 I-VI	2019 I-VI	Izmaiņas, %
Koksne un tās izstrādājumi	13544	11781	11199	10977	12439	6029	4279	-29
Pārtikas rūpniecības produkti	3949	6052	7548	7910	8243	3931	3993	2
Dažādas rūpniecības preces	533	690	827	1355	3477	1530	2165	42
Optiskās ierīces un aparāti	2806	1595	718	1594	2279	1144	1062	-7
Transportlīdzekļi	137	357	516	1178	2206	484	638	32
Mašīnas, mehānismi; elektriskās iekārtas	1803	2827	1706	6342	1995	806	963	19
Ķīmiskās rūpniecības produkcija	113	402	542	1113	1370	551	347	-37
Minerālie produkti	205	112	678	1286	1337	861	510	-41
Dzīvnieki un lopkopības produkcija	392	392	727	1807	964	556	693	25
Plastmasas un gumijas izstrādājumi	348	402	257	205	384	160	195	22
Būvmateriāli	14	8	25	72	210	163	94	-42
Tekstilizstrādājumi	101	196	215	211	206	135	69	-49
Papīra izstrādājumi	3	4	26	151	185	60	25	-59
Metāli un to izstrādājumi	115	170	367	309	163	123	26	-79
Augu valsts produkti	75	124	103	108	157	62	33	-47
Apavi, galvassegas un citi priekšmeti	1	1	2	3	1	0	1	
Ādas izstrādājumi	0	5	2	1	0	0	1	
Dārgakmeņi un dārgmetāli	66	588	0	0	0	0	9	
Mākslas un antikvārie priekšmeti	1	0	0	0	0	0	0	
KOPĀ	24207	25706	25457	34622	35616	16595	15102	-9

PREČU EKSPORTS SADALĪJUMĀ PA PREČU GRUPĀM 2018. GADĀ

Avots: Centrālā statistikas pārvalde



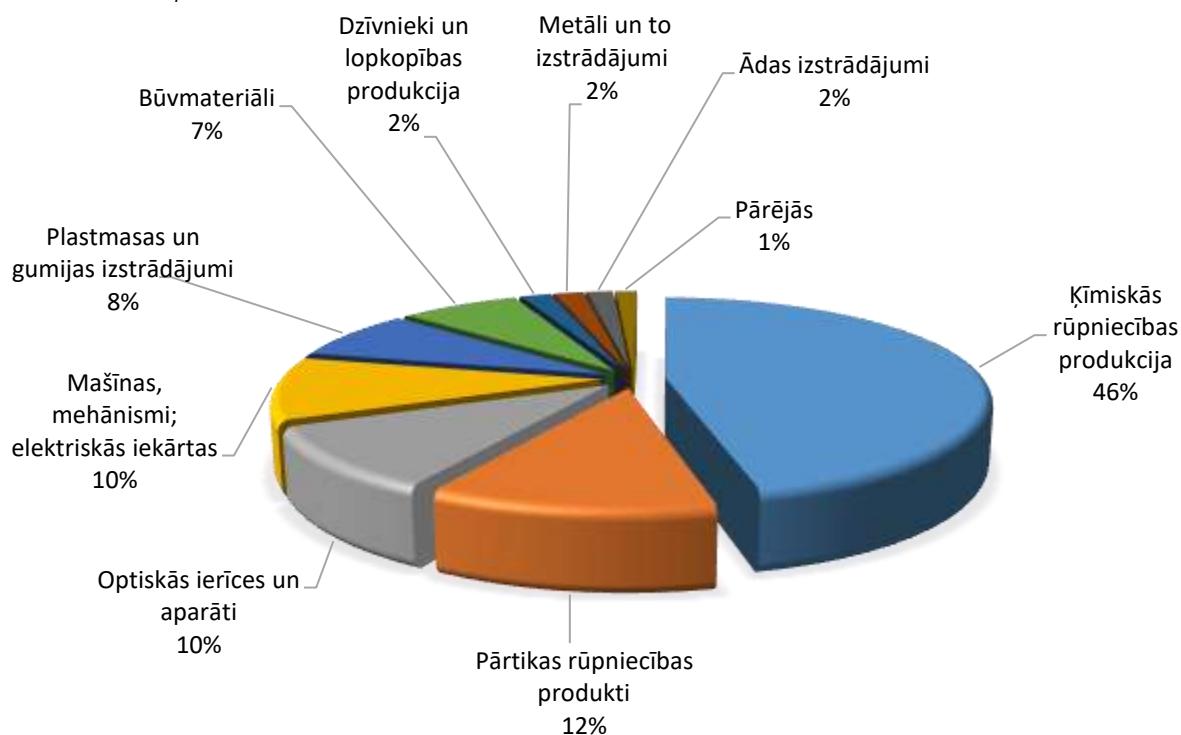
PREČU IMPORTS SADALĪJUMĀ PA PREČU GRUPĀM (TŪKST. EUR)

Avots: Centrālā statistikas pārvalde

Preču grupa	2014	2015	2016	2017	2018	2018 I-VI	2019 I-VI	Izmaiņas, %
Ķīmiskās rūpniecības produkcija	2286	2284	2492	4543	5538	2633	2139	-19
Pārtikas rūpniecības produkti	1689	1863	2264	1860	1434	858	486	-43
Optiskās ierīces un aparāti	761	656	495	889	1227	660	686	4
Mašīnas, mehānismi; elektriskās iekārtas	1591	1665	1319	1522	1227	857	3574	317
Plastmasas un gumijas izstrādājumi	2128	1995	1279	716	957	532	534	0
Būvmateriāli	399	481	1060	1934	855	157	481	207
Dzīvnieki un lopkopības produkcija	0	0	52	127	219	196	19	-90
Metāli un to izstrādājumi	204	654	298	179	215	87	147	70
Ādas izstrādājumi	17	30	92	6	194	183	0	-100
Transportlīdzekļi	32	26	84	114	89	63	45	-27
Dažādas rūpniecības preces	6	25	29	30	13	0	20	7084
Dārgakmeņi un dārgmetāli	58	562	12	4	10	4	25	593
Tekstilizstrādājumi	19	9	31	10	10	8	3	-67
Augu valsts produkti	125	88	120	84	9	5	474	8836
Papīra izstrādājumi	18	6	10	11	9	6	6	6
Apavi, galvassegas un citi priekšmeti	11	5	3	4	9	5	5	2
Ieroči un munīcija	0	0	4	901	3	1	0	-100
Mākslas un antikvārie priekšmeti	1	0	0	0	1	0	0	
Koksne un tās izstrādājumi	2	7	0	0	0	0	0	
Mīnerālie produkti	0	0	2	3	0	0	0	-100
Tauki un eļļas	6	0	6	12	0	0	0	
KOPĀ	9352	10357	9652	12950	12020	6255	8645	38

PREČU IMPORTS SADALĪJUMĀ PA PREČU GRUPĀM 2018. GADĀ

Avots: Centrālā statistikas pārvalde

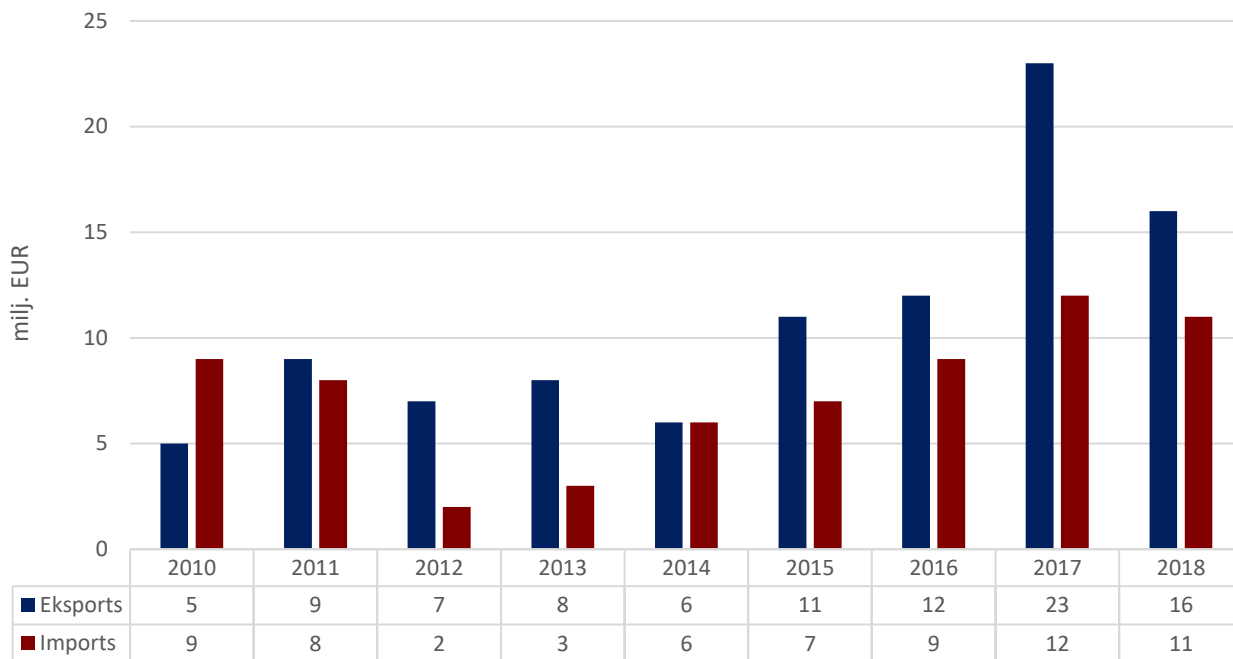


PAKALPOJUMU TIRDZNIECĪBA

PAKALPOJUMU EKSPORTA – IMPORTA DINAMIKA (MILJ. EUR)

Avots: Latvijas Banka

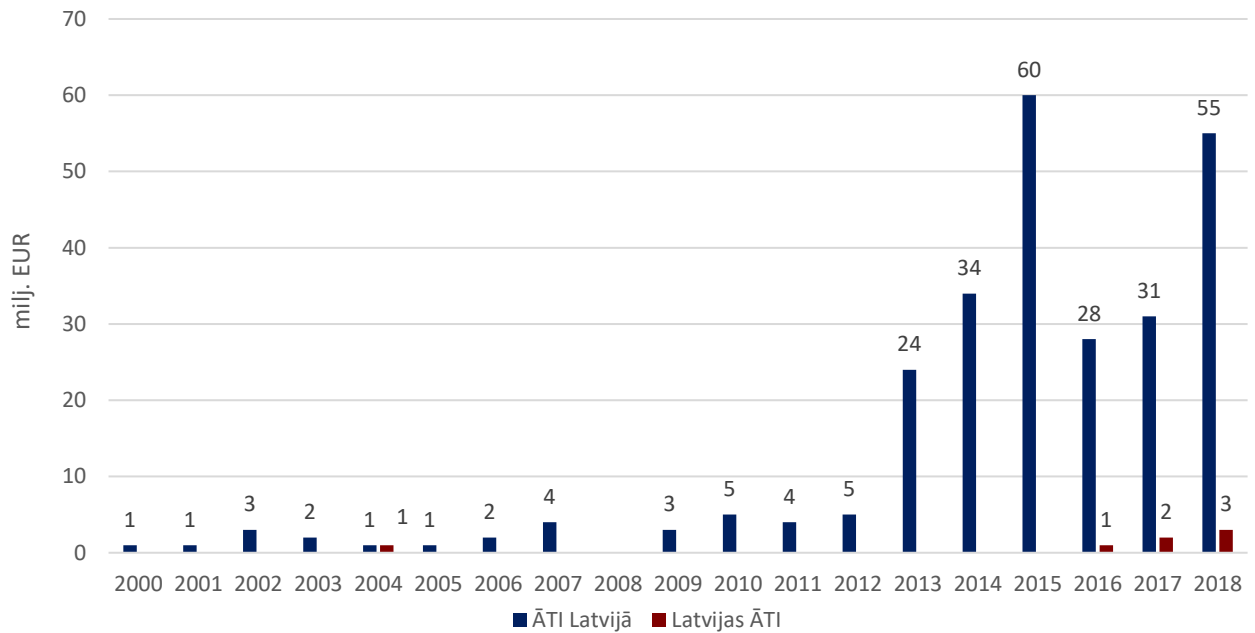
	2010	2011	2012	2013	2014	2015	2016	2017	2018	2018 I-VI	2019 I-VI
Eksports	5	9	7	8	6	11	12	23	16	6	8
Pieaugums, %		80	-22	14	-25	83	9	92	-30		33
Imports	9	8	2	3	6	7	9	12	11	5	7
Pieaugums, %		-11	-75	50	100	17	29	33	-8		40
Saldo	-4	1	5	5	0	4	3	11	5	1	1



INVESTĪCIJAS

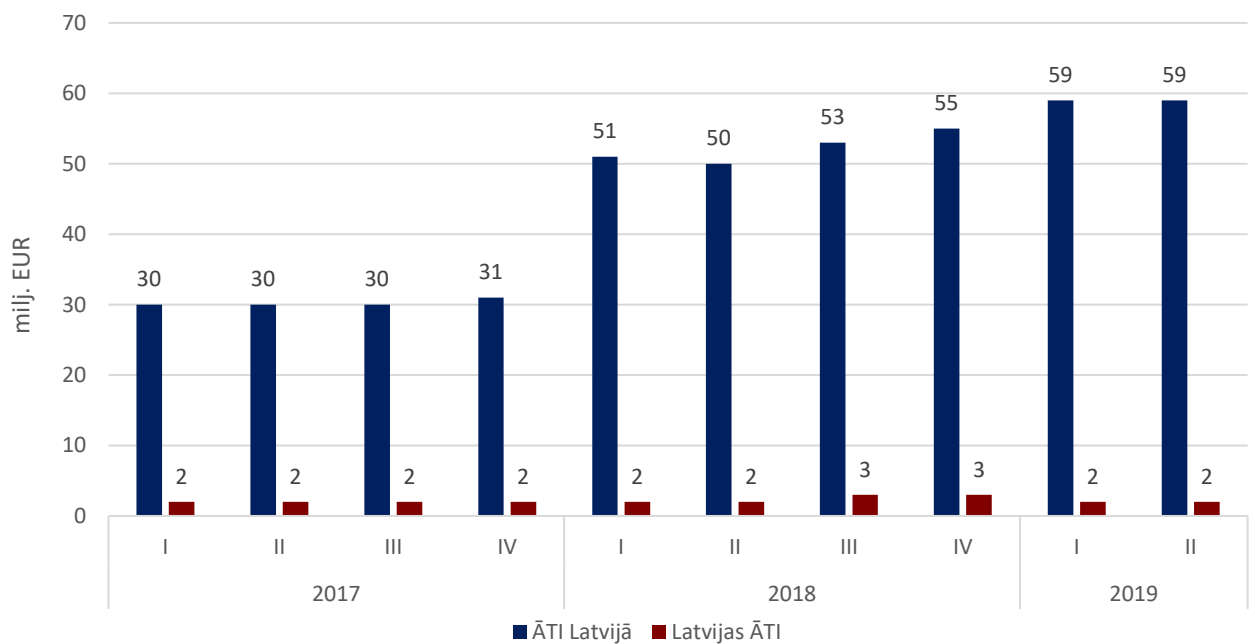
IZRAĒLAS UN LATVIJAS UZKRĀTĀS TIEŠĀS INVESTĪCIJAS PA GADIEM (MILJ. EUR)

Avots: Latvijas Banka



IZRAĒLAS UN LATVIJAS UZKRĀTĀS TIEŠĀS INVESTĪCIJAS PA CETURKŠŅIEM (MILJ. EUR)

Avots: Latvijas Banka



IZRAĒLAS UZKRĀTĀS TIEŠĀS INVESTĪCIJAS LATVIJAS UZŅĒMUMU PAMATKAPITĀLĀ (MILJ. EUR)

Avots: Lursoft (Dati aktualizēti 09.2019.)

