

Latvijas ekonomiskā sadarbība ar Itāliju

KOPSAVILKUMS PAR ĀRĒJO TIRDZniecību UN INVESTĪCIJĀM

Latvija / Valsts		2017 milj. EUR	2018 milj. EUR	IZMAINĀS, %	ĪPATSVARŠ, %	Vieta
Kopējais	Eksports	244.5	331.0	35	1.8	15
	Imports	503.2	507.7	1	2.7	12
	Apgrozījums	747.7	838.7	12	2.3	12
	Saldo	-258.7	-176.7	-32		
Preces	Eksports	176.5	201.0	14	1.6	14
	Imports	450.2	450.7	0.1	2.9	11
Pakalpojumi*	Eksports	68	130	91	2.5	15
	Imports	53	57	8	1.9	17
Ārvalstu tiešās investīcijas*	ĀTI Latvijā	76	93	22	0.6	21
	Latvijas uzņēmumu pamatkapitālā	27.6	27.9	1112 uzņēmumi		22
	Latvijas ĀTI	13	0			

- **2018. gadā** Latvijas kopējais **preču un pakalpojumu tirdzniecības apgrozījums** ar Itāliju bija **838,7 milj. EUR**, kas ierindoja Itāliju 12. vietā Latvijas ārējās tirdzniecības partneru starpā. **Kopējais preču un pakalpojumu eksports** uz Itāliju bija **331,0 milj. EUR**, kas veido 1,8% no Latvijas kopējā eksporta, savukārt **preču un pakalpojumu imports** – **507,7 milj. EUR**, kas veido 2,7% no Latvijas importa. Salīdzinājumā ar 2017. gadu eksports ir palielinājies par 35%, bet imports ir palielinājies par 1%. 2018. gadā Itālija bija Latvijas **15. nozīmīgākais eksporta** un **12. nozīmīgākais importa** partneris. **Tirdzniecības bilance** ar Itāliju bija **negatīva (-176,7 milj. EUR)**.
- **2018. gadā** Latvijas **preču eksports** uz Itāliju bija **201 milj. EUR**, kas ir par 14% vairāk nekā 2017. gadā, bet **preču imports no Itālijas** – **450,7 milj. EUR**, palielinoties par 0,1%.
- **2018. gadā** Latvijas **pakalpojumu eksports** uz Itāliju bija **130 milj. EUR**, kas pieauga par 91%, bet **pakalpojumu imports** – **57 milj. EUR**, pieaugot par 8% salīdzinājumā ar 2017. gadu.
- **2018. gada beigās** Itālijas uzkrātās tiešās investīcijas Latvijā bija **93 milj. EUR**. Savukārt Latvijas uzkrātās tiešās investīcijas Itālijā netika reģistrētas, vai arī bija mazākas par 1 milj. EUR.
- **2018. gada beigās** pēc investīcijām Latvijā reģistrēto uzņēmumu pamatkapitālā Itālija ierindojas **22. vietā** ar kopējo investīciju apjomu **27,9 milj. EUR** un **1112 aktīviem uzņēmumiem**.

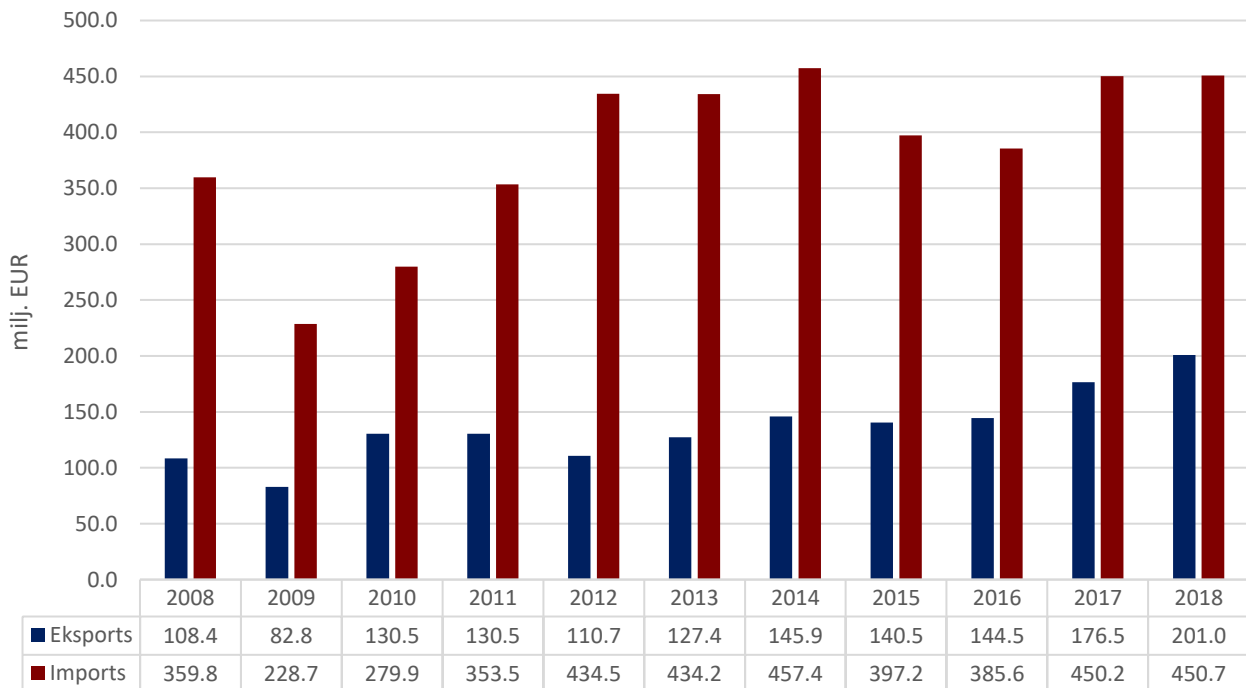
* Sākot ar 2017. gada 13. jūliju, ārējā parāda, maksājumu bilances, starptautisko investīciju bilances, starptautiskās pakalpojumu tirdzniecības, tiešo investīciju un starptautisko rezervju matricas dati publicēti veselos miljonos eiro.

PREČU TIRDZNIECĪBA

PREČU EKSPORTA – IMPORTA DINAMIKA (MILJ. EUR)

Avots: Centrālā statistikas pārvalde

	2010	2011	2012	2013	2014	2015	2016	2017	2018	2018 I-VI	2019 I-VI
Eksports	130.5	130.5	110.7	127.4	145.9	140.5	144.5	176.5	201.0	103.7	99.7
Pieaugums, %		0	-15	15	15	-4	3	22	14		-4
Imports	279.9	353.5	434.5	434.2	457.4	397.2	385.6	450.2	450.7	214.0	233.1
Pieaugums, %		26	23	0	5	-13	-3	17	0.1		9
Saldo	-149.4	-223.0	-323.8	-306.7	-311.5	-256.6	-241.2	-273.7	-249.7	-110.4	-133.4



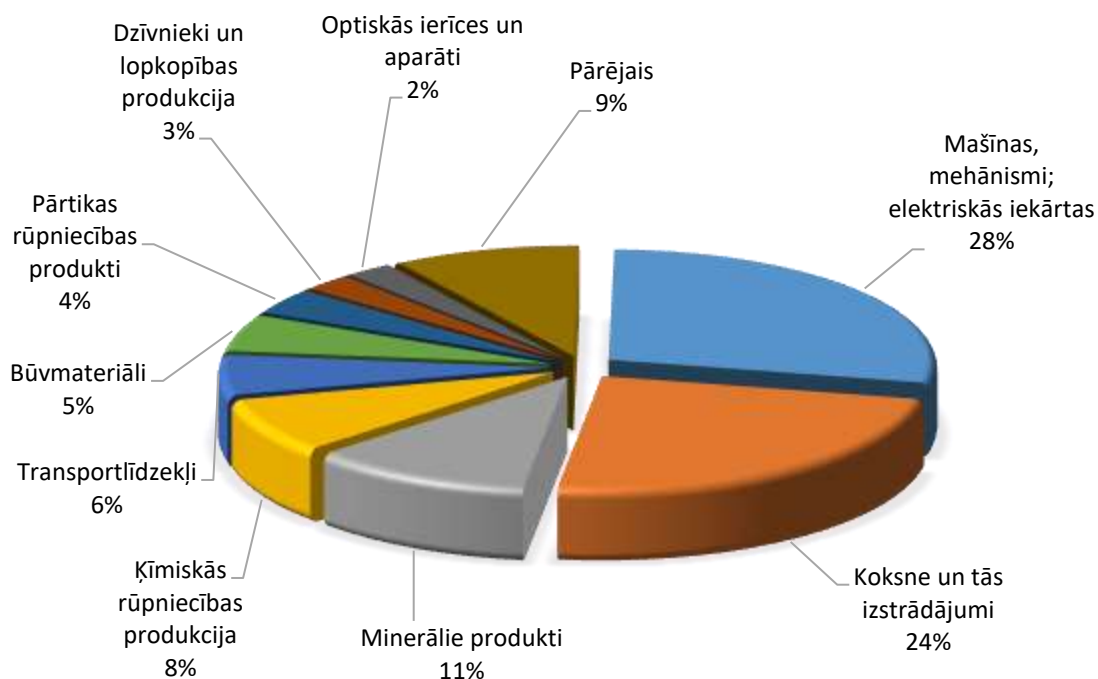
PREČU EKSPORTS SADALĪJUMĀ PA PREČU GRUPĀM (TŪKST. EUR)

Avots: Centrālā statistikas pārvalde

Preču grupa	2014	2015	2016	2017	2018	2018 I-VI	2019 I-VI	Izmaiņas, %
Mašīnas, mehānismi; elektriskās iekārtas	41385	43695	40198	48145	56313	32719	22830	-30
Koksne un tās izstrādājumi	28420	26628	33305	37311	47910	22546	20338	-10
Minerālie produkti	23700	20698	20132	21660	22007	10418	12412	19
Ķīmiskās rūpniecības produkcija	8503	9464	11155	16471	16009	9201	8410	-9
Transportlīdzekļi	4580	4095	5399	5803	11631	5499	7876	43
Būvmateriāli	12552	13703	13827	13421	10728	6433	5389	-16
Pārtikas rūpniecības produkti	1915	2157	2251	7526	7584	3368	4104	22
Dzīvnieki un lopkopības produkcija	2420	3038	3330	2495	5057	1653	4162	152
Optiskās ierīces un aparāti	1119	1422	1943	2972	4867	2208	2661	21
Metāli un to izstrādājumi	3574	2983	2481	2588	4518	1845	3185	73
Augu valsts produkti	5473	2345	2465	8921	4425	2789	2739	-2
Dažādas rūpniecības preces	3639	4454	3384	3489	3661	2058	1222	-41
Tekstilizstrādājumi	2701	2238	1611	2199	2920	1318	2383	81
Plastmasas un gumijas izstrādājumi	4030	2040	1673	1626	1540	707	845	19
Pārējās preces	151	241	454	577	707	342	314	-8
Papīra izstrādājumi	72	60	160	189	392	57	219	281
Dārgakmeņi un dārgmetāli	13	44	10	143	244	145	161	11
Ādas izstrādājumi	998	722	421	603	228	204	134	-35
Apavi, galvassegas un citi priekšmeti	132	145	125	296	179	102	265	160
Tauki un eļļas	501	365	143	67	53	47	9	-80
Mākslas un antikvārie priekšmeti	1	4	2	0	1	1	0	-51
Ieroči un munīcija	17	0	13	0	0	0	0	
KOPĀ	145895	140540	144482	176500	200975	103660	99659	-4

PREČU EKSPORTS SADALĪJUMĀ PA PREČU GRUPĀM 2018. GADĀ

Avots: Centrālā statistikas pārvalde



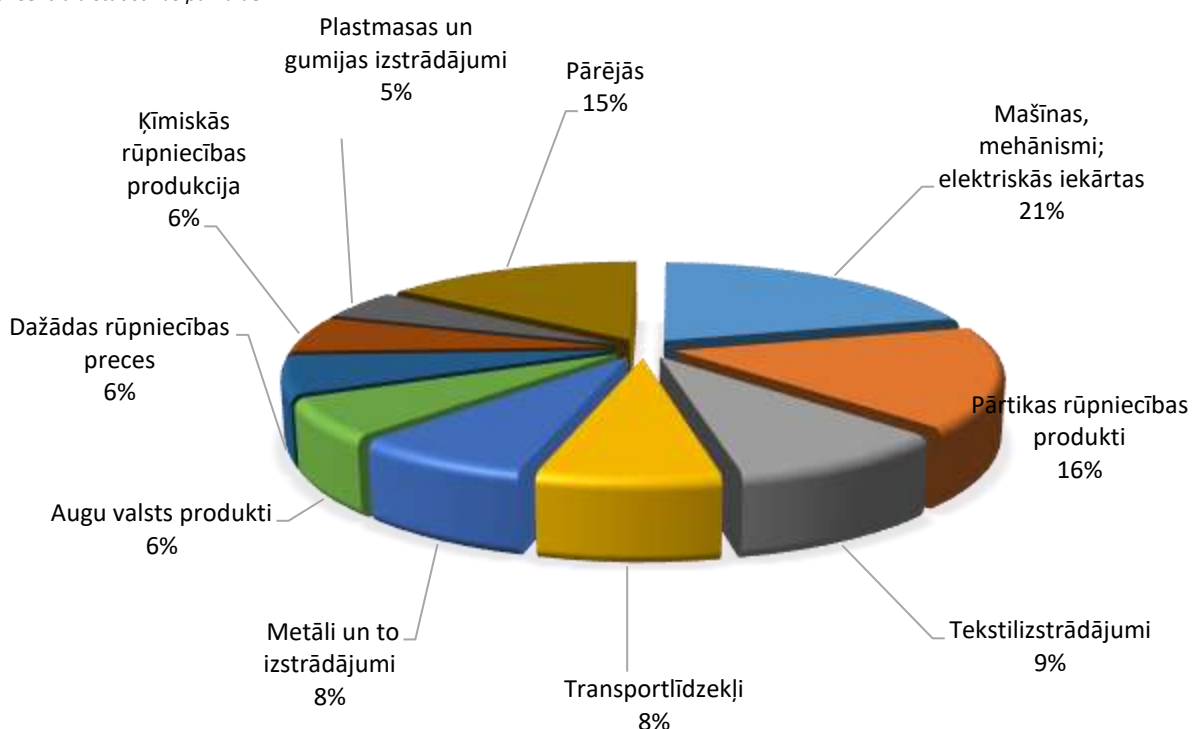
PREČU IMPORTS SADALĪJUMĀ PA PREČU GRUPĀM (TŪKST. EUR)

Avots: Centrālā statistikas pārvalde

Preču grupa	2014	2015	2016	2017	2018	2018 I-VI	2019 I-VI	Izmaiņas, %
Mašīnas, mehānismi; elektriskās iekārtas	87560	93144	75856	105497	93380	43994	54465	24
Pārtikas rūpniecības produkti	60485	43419	48736	60559	74188	31631	42951	36
Tekstilizstrādājumi	71142	47681	49111	48957	42040	20863	18935	-9
Transportlīdzekļi	15424	24274	26128	33831	34117	17393	18298	5
Metāli un to izstrādājumi	31807	31446	28610	31786	33994	17625	16569	-6
Augu valsts produkti	21155	23405	25687	25847	27845	12800	12324	-4
Dažādas rūpniecības preces	39555	29425	26735	31389	27835	13256	13857	5
Ķīmiskās rūpniecības produkcija	19186	17967	19341	18262	26607	12344	10167	-18
Plastmasas un gumijas izstrādājumi	17938	15648	16798	19567	21851	10546	12267	16
Būvmateriāli	14272	12406	11857	13898	13335	6784	6723	-1
Optiskās ierīces un aparāti	9005	8716	9844	12013	12409	6557	5725	-13
Apavi, galvassegas un citi priekšmeti	15268	8371	9363	10874	10123	4470	5360	20
Papīra izstrādājumi	24519	13384	10634	10370	9145	4193	4945	18
Ādas izstrādājumi	11359	9067	6643	6659	5927	2997	1925	-36
Tauki un eļļas	3041	4135	4675	5172	4984	2554	2255	-12
Dārgakmeņi un dārgmetāli	5721	4340	4659	4611	4285	1886	2097	11
Koksne un tās izstrādājumi	4157	5213	4881	5918	3445	1719	1692	-2
Dzīvnieki un lopkopības produkcija	3038	2927	3155	3359	3342	1585	1663	5
Minerālie produkti	2082	1739	2114	1390	1423	697	763	10
Ieroči un munīcija	695	446	807	265	402	133	105	-21
Mākslas un antikvārie priekšmeti	2	1	4	0	0	0	20	8796
KOPĀ	457413	397151	385636	450225	450678	214028	233107	9

PREČU IMPORTS SADALĪJUMĀ PA PREČU GRUPĀM 2018. GADĀ

Avots: Centrālā statistikas pārvalde

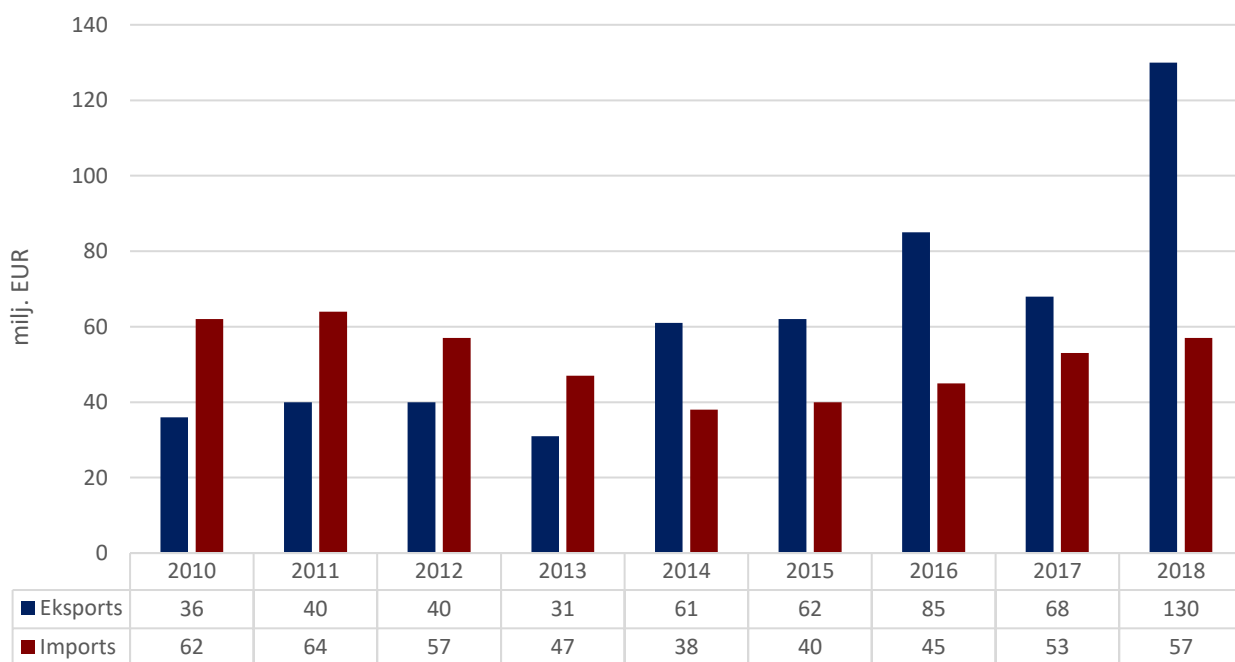


PAKALPOJUMU TIRDZNICĪBA

PAKALPOJUMU EKSPORTA – IMPORTA DINAMIKA (MILJ. EUR)

Avots: Latvijas Banka

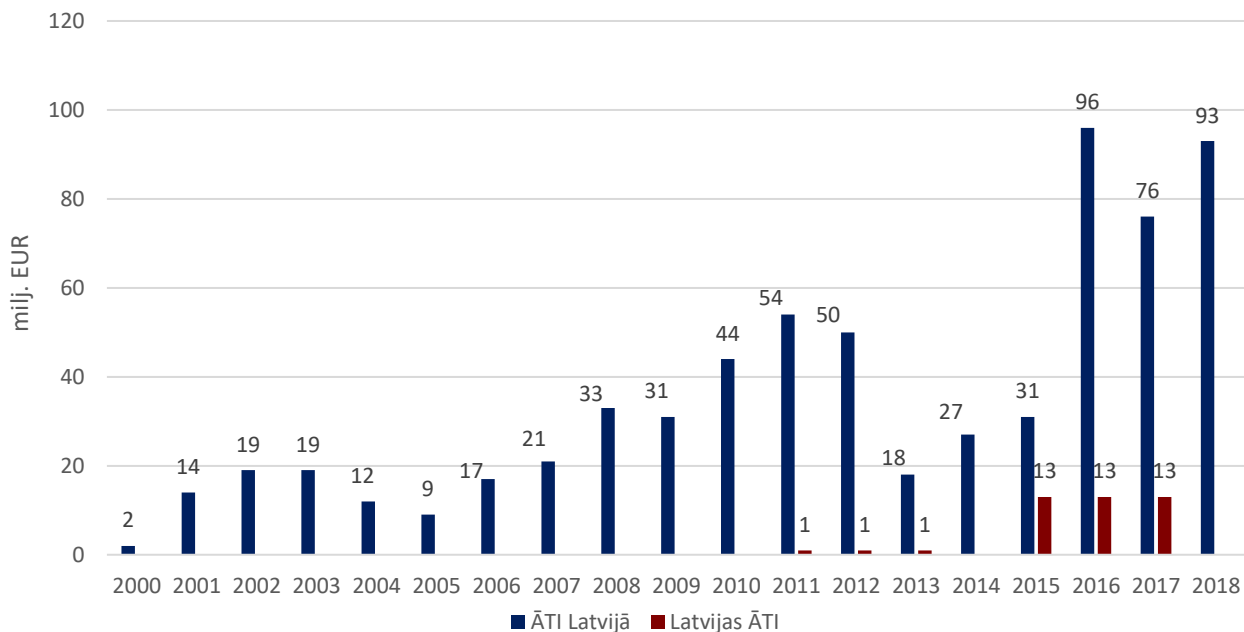
	2010	2011	2012	2013	2014	2015	2016	2017	2018	2018 I-VI	2019 I-VI
Eksports	36	40	40	31	61	62	85	68	130	48	69
Pieaugums, %		11	0	-23	97	2	37	-20	91		44
Imports	62	64	57	47	38	40	45	53	57	27	27
Pieaugums, %		3	-11	-18	-19	5	13	18	8		0
Saldo	-26	-24	-17	-16	23	22	40	15	73	21	42



INVESTĪCIJAS

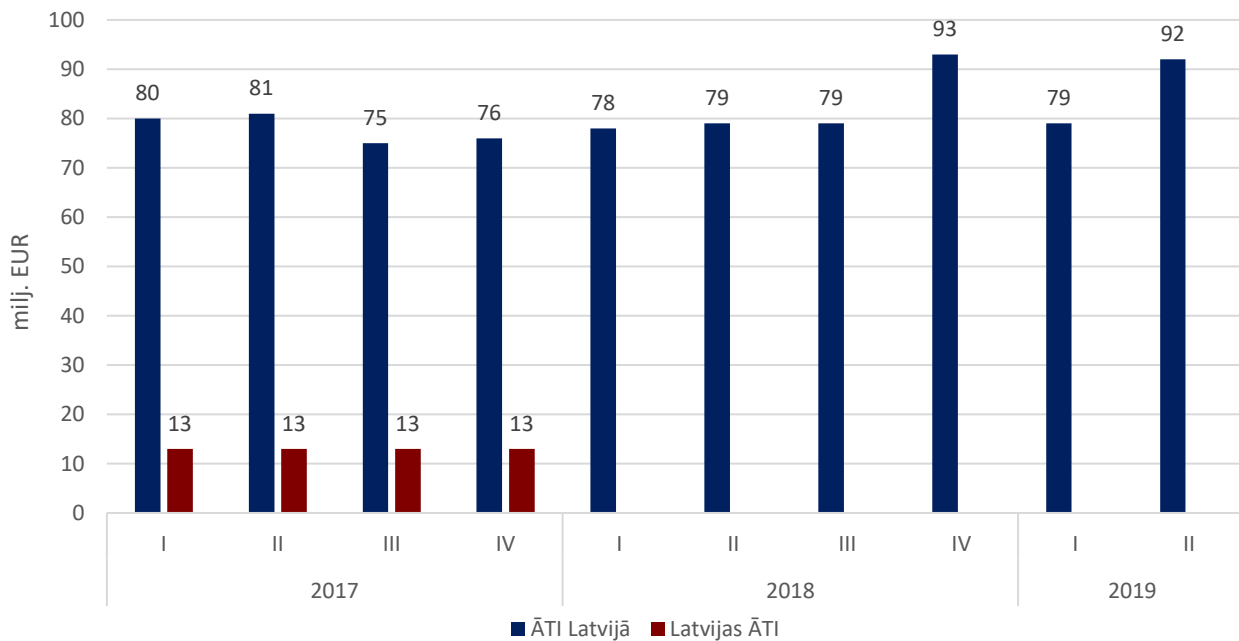
ITĀLIJAS UN LATVIJAS UZKRĀTĀS TIEŠĀS INVESTĪCIJAS PA GADIEM (MILJ. EUR)

Avots: Latvijas Banka



ITĀLIJAS UN LATVIJAS UZKRĀTĀS TIEŠĀS INVESTĪCIJAS PA CETURKŠĻIEM (MILJ. EUR)

Avots: Latvijas Banka



ITĀLIJAS UZKRĀTĀS TIEŠĀS INVESTĪCIJAS LATVIJAS UZŅĒMUMU PAMATKAPITĀLĀ (MILJ. EUR)

Avots: Lursoft (Dati aktualizēti 09.2019.)

