

Latvijas ekonomiskā sadarbība ar Indiju

KOPSAVILKUMS PAR ĀRĒJO TIRDZNICĪBU UN INVESTĪCIJĀM

Latvija / Valsts		2017 milj. EUR	2018 milj. EUR	IZMAIŅAS, %	ĪPATSVARŠ, %	Vieta
Kopējais	Eksports	37.5	49.0	31	0.3	37
	Imports	79.1	82.2	4	0.4	30
	Apgrozījums	116.6	131.2	13	0.4	30
	Saldo	-41.7	-33.1	-20		
Preces	Eksports	24.5	33.0	35	0.3	37
	Imports	69.1	71.2	3	0.5	29
Pakalpojumi*	Eksports	13	16	23	0.3	32
	Imports	10	11	10	0.4	40
Ārvalstu tiešās investīcijas*	ĀTI Latvijā	3	2	-33	0.01	57
	Latvijas uzņēmumu pamatkapitālā	1.9	1.7	244 uzņēmumi		51
	Latvijas ĀTI	0	0			

- **2018. gadā** Latvijas kopējais **preču un pakalpojumu tirdzniecības apgrozījums** ar Indiju bija **131,2 milj. EUR**, kas ierindoja Indiju 30. vietā Latvijas ārējās tirdzniecības partneru starpā. **Kopējais preču un pakalpojumu eksports** uz Indiju bija **49 milj. EUR**, kas veido 0,3% no Latvijas kopējā eksporta, savukārt **preču un pakalpojumu imports** – **82,2 milj. EUR**, kas veido 0,4% no Latvijas importa. Salīdzinājumā ar 2017. gadu eksports ir palielinājies par 31%, bet imports pieaudzis par 4%. 2018. gadā Indija bija Latvijas **37. nozīmīgākais eksporta** un **30. nozīmīgākais importa** partneris. **Tirdzniecības bilance** ar Indiju bija **negatīva (-33,1 milj. EUR)**.
- **2018. gadā** Latvijas **preču eksports** uz Indiju bija **33 milj. EUR**, kas ir par 35% vairāk nekā 2017. gadā, bet **imports no Indijas** – **71,2 milj. EUR**, pieaugot par 3% salīdzinājumā ar iepriekšējo gadu.
- **2018. gadā** Latvijas **pakalpojumu eksports** uz Indiju bija **16 milj. EUR**, pieaugot par 23%, bet **pakalpojumu imports** – **11 milj. EUR**, pieaugot par 10% salīdzinājumā ar 2017. gadu.
- **2018. gada beigās** Indijas uzkrātās tiešās investīcijas Latvijā bija **2 milj. EUR**. Latvijas uzkrātās investīcijas Indijā nav reģistrētas, vai arī to kopapjoms bija mazāks par 1 milj. EUR.
- **2018. gada beigās** pēc investīcijām Latvijā reģistrēto uzņēmumu pamatkapitālā Indija ierindoja **51. vietā** ar kopējo investīciju apjomu **1,7 milj. EUR** un **244 aktīviem uzņēmumiem**.

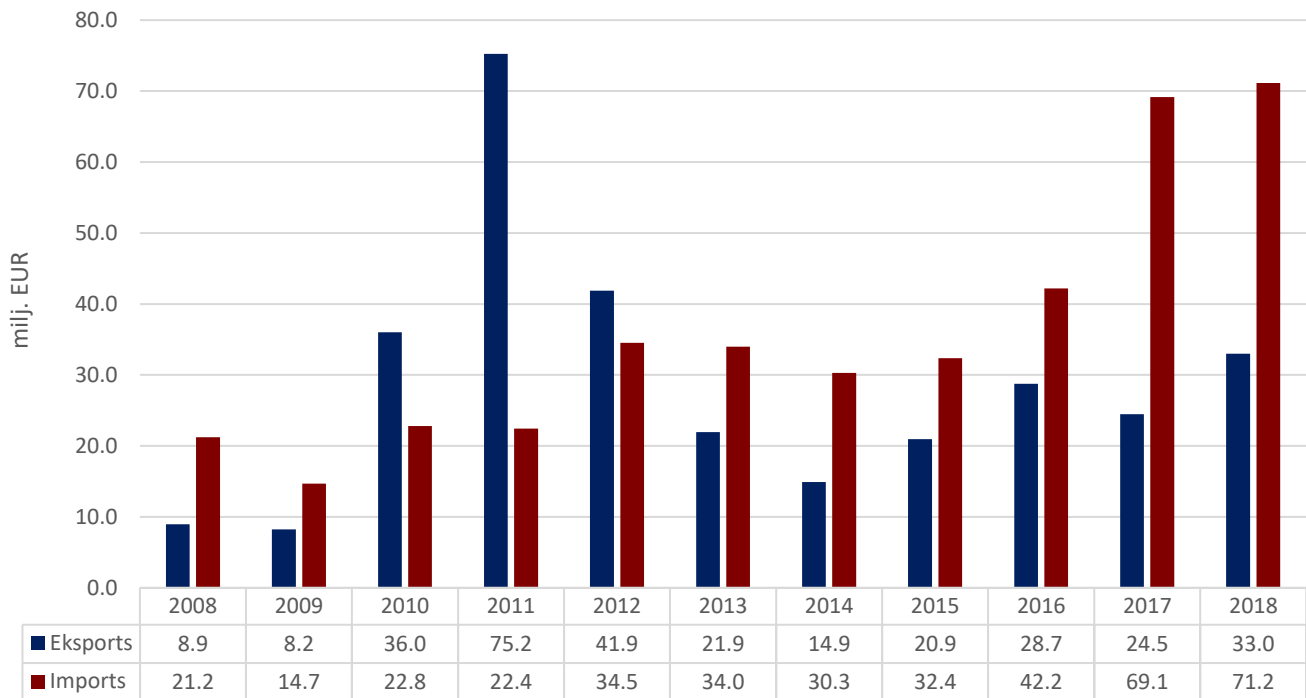
* Sākot ar 2017. gada 13. jūliju, ārējā parāda, maksājumu bilances, starptautisko investīciju bilances, starptautiskās pakalpojumu tirdzniecības, tiešo investīciju un starptautisko rezervju matricas dati publicēti veselos miljonos eiro.

PREČU TIRDZNIECĪBA

PREČU EKSPORTA – IMPORTA DINAMIKA (MILJ. EUR)

Avots: Centrālā statistikas pārvalde

	2010	2011	2012	2013	2014	2015	2016	2017	2018	2018 I-VI	2019 I-VI
Eksports	36.0	75.2	41.9	21.9	14.9	20.9	28.7	24.5	33.0	15.9	13.9
Pieaugums, %		109	-44	-48	-32	41	37	-15	35		-13
Imports	22.8	22.4	34.5	34.0	30.3	32.4	42.2	69.1	71.2	34.7	30.9
Pieaugums, %		-2	54	-2	-11	7	30	64	3		-11
Saldo	13.2	52.8	7.3	-12.1	-15.4	-11.4	-13.4	-44.7	-38.1	-18.8	-17.0



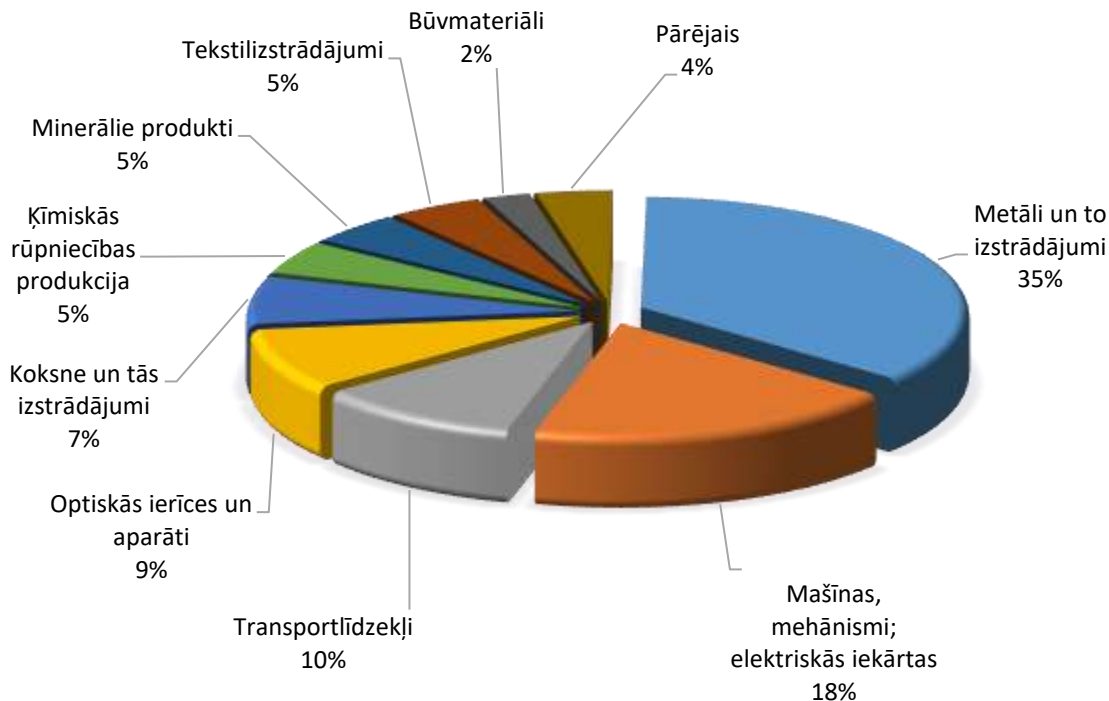
PREČU EKSPORTS SADALĪJUMĀ PA PREČU GRUPĀM (TŪKST. EUR)

Avots: Centrālā statistikas pārvalde

Preču grupa	2014	2015	2016	2017	2018	2018 I-VI	2019 I-VI	Izmaiņas, %
Metāli un to izstrādājumi	6899	6715	5414	4780	11763	4792	5442	14
Mašīnas, mehānismi; elektriskās iekārtas	2152	7018	9704	6384	6029	3117	2487	-20
Transportlīdzekļi	467	341	467	1393	3345	1736	446	-74
Optiskās ierīces un aparāti	1316	1539	1730	4949	2920	1586	776	-51
Koksne un tās izstrādājumi	1493	2426	1839	2336	2262	883	2096	137
Ķīmiskās rūpniecības produkcija	867	679	978	1374	1583	814	853	5
Minerālie produkti	500	794	589	696	1542	898	1113	24
Tekstilizstrādājumi	796	372	358	784	1534	1035	62	-94
Būvmateriāli	62	105	316	1160	762	432	351	-19
Dažādas rūpniecības preces	17	56	62	74	522	163	61	-63
Pārtikas rūpniecības produkti	85	91	107	207	337	151	100	-34
Augu valsts produkti	0	375	6802	17	270	232	92	-60
Plastmasas un gumijas izstrādājumi	127	368	219	128	130	75	40	-46
Papīra izstrādājumi	106	52	146	182	11	10	0	-100
Dzīvnieki un lopkopības produkcija	0	1	1	1	0	0	0	-100
Pārējās preces	4	6	12	0	0	0	0	
Dārgakmeņi un dārgmetāli	0	1	0	4	0	0	0	
Mākslas un antikvārie priekšmeti	1	0	0	0	0	0	0	
KOPĀ	14891	20940	28743	24470	33010	15925	13920	-13

PREČU EKSPORTS SADALĪJUMĀ PA PREČU GRUPĀM 2018. GADĀ

Avots: Centrālā statistikas pārvalde



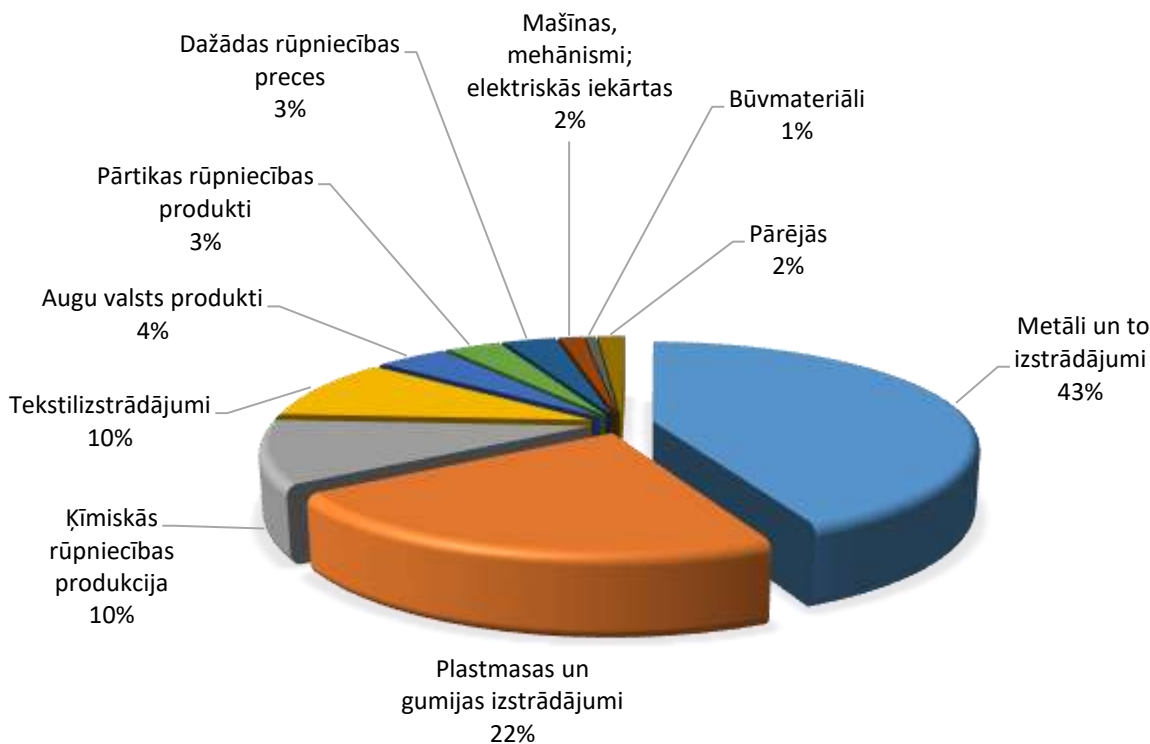
PREČU IMPORTS SADALĪJUMĀ PA PREČU GRUPĀM (TŪKST. EUR)

Avots: Centrālā statistikas pārvalde

Preču grupa	2014	2015	2016	2017	2018	2018 I-VI	2019 I-VI	Izmaiņas, %
Metāli un to izstrādājumi	4741	3683	8866	32231	30597	12727	7531	-41
Plastmasas un gumijas izstrādājumi	7485	8275	11087	12289	15926	9117	9895	9
Ķīmiskās rūpniecības produkcija	6791	8133	7779	8756	7382	4018	3035	-24
Tekstilizstrādājumi	4543	4886	5416	7180	7026	3489	3982	14
Augu valsts produkti	1601	1396	1775	2039	2996	1981	2681	35
Pārtikas rūpniecības produkti	2445	2890	2497	2703	2321	1257	1087	-14
Dažādas rūpniecības preces	675	926	1019	872	2246	1019	1277	25
Mašīnas, mehānismi; elektriskās iekārtas	303	899	2316	1942	1030	509	527	3
Būvmateriāli	885	398	666	334	465	275	361	31
Dārgakmeņi un dārgmetāli	166	304	174	214	303	91	120	31
Ādas izstrādājumi	47	46	49	152	293	119	80	-32
Transportlīdzekļi	45	66	16	83	214	23	88	286
Optiskās ierīces un aparāti	183	214	253	146	168	53	157	194
Mīnerālie produkti	107	71	106	38	79	1	5	247
Papīra izstrādājumi	64	68	81	77	50	7	47	546
Tauki un eļļas	3	61	51	31	40	27	38	40
Koksne un tās izstrādājumi	90	30	28	18	16	9	5	-47
Apavi, galvassegas un citi priekšmeti	75	6	4	0	1	1	7	1159
Ieroči un munīcija	0	0	1	0	0	0	0	
Mākslas un antikvārie priekšmeti	17	0	2	30	0	0	5	
KOPĀ	30268	32353	42185	69135	71153	34724	30926	-11

PREČU IMPORTS SADALĪJUMĀ PA PREČU GRUPĀM 2018. GADĀ

Avots: Centrālā statistikas pārvalde

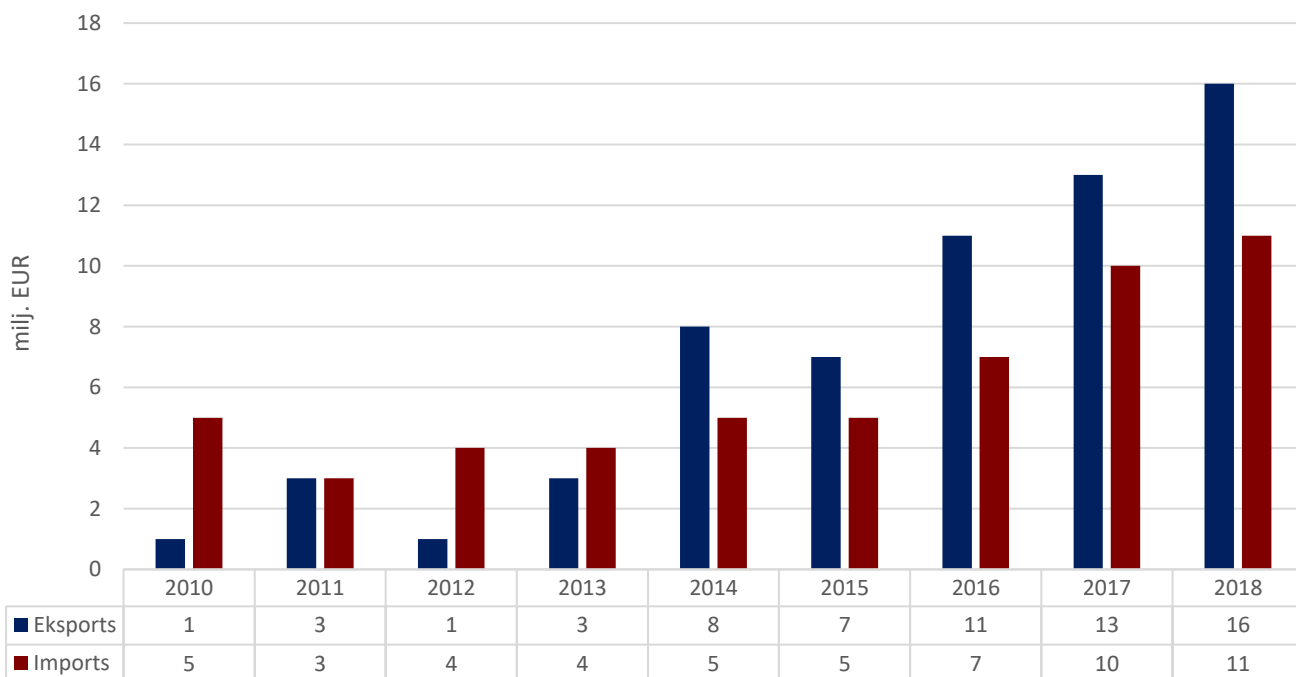


PAKALPOJUMU TIRDZNICĪBA

PAKALPOJUMU EKSPORTA – IMPORTA DINAMIKA (MILJ. EUR)

Avots: Latvijas Banka

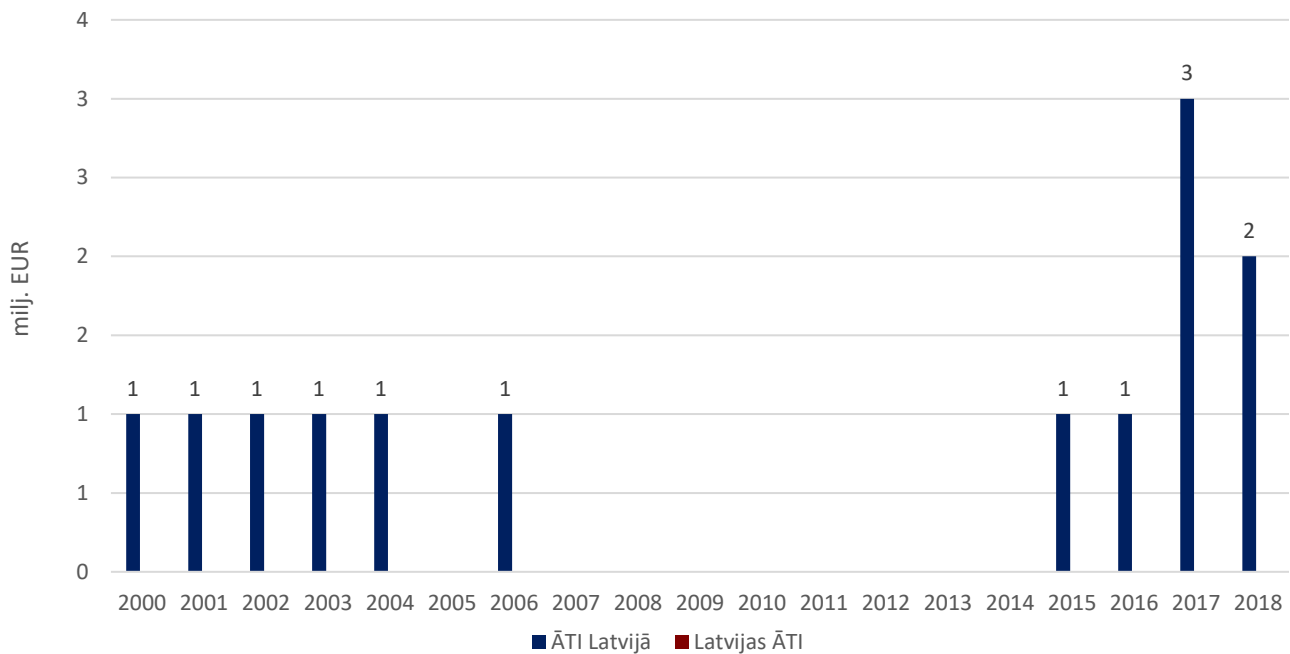
	2010	2011	2012	2013	2014	2015	2016	2017	2018	2018 I-VI	2019 I-VI
Eksports	1	3	1	3	8	7	11	13	16	8	11
Pieaugums, %		200	-67	200	167	-13	57	18	23		38
Imports	5	3	4	4	5	5	7	10	11	5	5
Pieaugums, %		-40	33	0	25	0	40	43	10		0
Saldo	-4	0	-3	-1	3	2	4	3	5	3	6



INVESTĪCIJAS

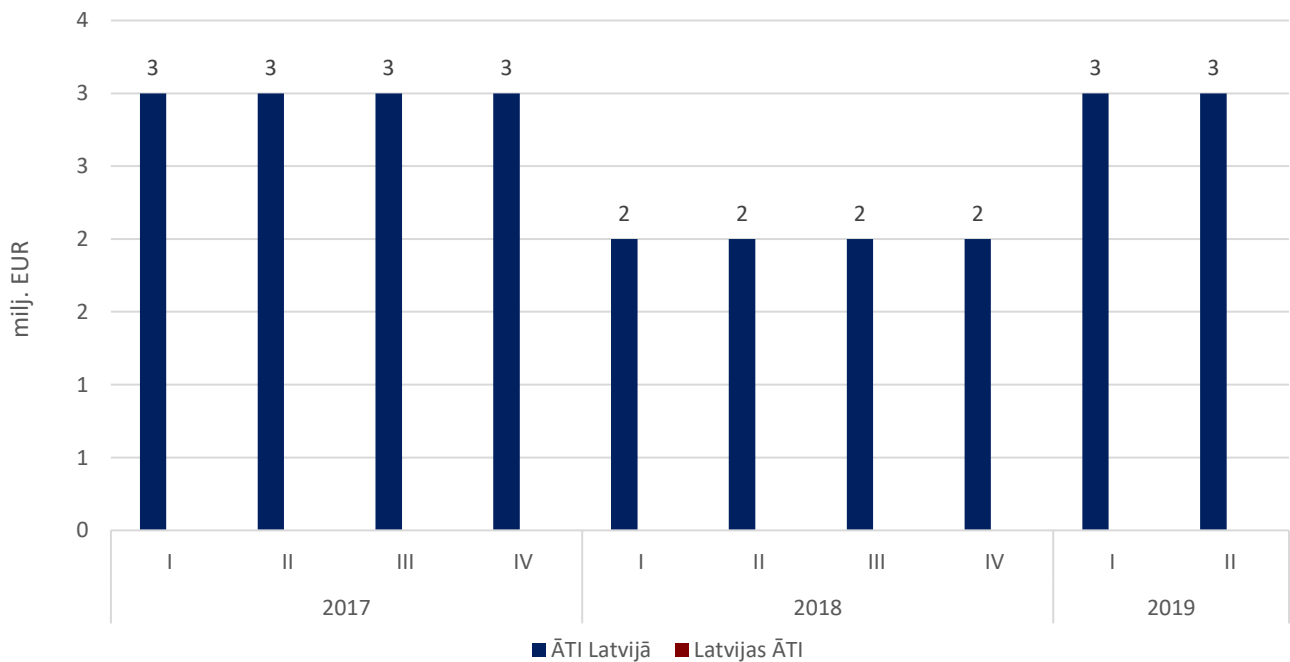
INDIJAS UN LATVIJAS UZKRĀTĀS TIEŠĀS INVESTĪCIJAS PA GADIEM (MILJ. EUR)

Avots: Latvijas Banka



INDIJAS UN LATVIJAS UZKRĀTĀS TIEŠĀS INVESTĪCIJAS PA CETURKŠŅIEM (MILJ. EUR)

Avots: Latvijas Banka



INDIJAS UZKRĀTĀS TIEŠĀS INVESTĪCIJAS LATVIJAS UZŅĒMUMU PAMATKAPITĀLĀ (MILJ. EUR)

Avots: Lursoft (Dati aktualizēti 09.2019.)

