

# Latvijas ekonomiskā sadarbība ar Gruziju

## KOPSAVILKUMS PAR ĀRĒJO TIRDZniecību UN INVESTĪCIJĀM

Latvija / Valsts		2017 milj. EUR	2018 milj. EUR	IZMAIŅAS, %	ĪPATSVARŠ, %	Vieta
Kopējais	Eksports	46.6	47.0	1	0.3	38
	Imports	11.9	18.9	59	0.1	48
	Apgrozījums	58.4	66.0	13	0.2	43
	Saldo	34.7	28.1	-19		
Preces	Eksports	32.6	37.0	14	0.3	35
	Imports	5.9	5.9	1	0.0	55
Pakalpojumi*	Eksports	14	10	-29	0.2	41
	Imports	6	13	117	0.4	34
Ārvalstu tiešās investīcijas*	ĀTI Latvijā	7	7	0	0.05	48
	Latvijas uzņēmumu pamatkapitālā	4.6	4.4	94 uzņēmumi		45
	Latvijas ĀTI	28	8	-71	0.5	29

- **2018. gadā** Latvijas kopējais **preču un pakalpojumu tirdzniecības apgrozījums** ar Gruziju bija **66 milj. EUR**, kas ierindoja Gruziju 43.vietā Latvijas ārējās tirdzniecības partneru starpā. **Kopējais preču un pakalpojumu eksports** uz Gruziju bija **47 milj. EUR**, kas veido 0,3% no Latvijas kopējā eksporta, savukārt **preču un pakalpojumu imports – 18,9 milj. EUR**, kas veido 0,1% no Latvijas importa. Salīdzinājumā ar 2017. gadu eksports ir pieaudzis par 1%, bet imports pieaudzis par 59%. 2018. gadā Gruzija bija Latvijas **38. nozīmīgākais eksporta** un **48. nozīmīgākais importa** partneris. **Tirdzniecības bilance** ar Gruziju bija **pozitīva (28,1 milj. EUR)**.
- **2018. gadā** Latvijas **preču eksports** uz Gruziju bija **37 milj. EUR**, kas ir par 14% vairāk nekā 2017. gadā, bet **imports no Gruzijas – 5,9 milj. EUR**, pieaugot par 1% salīdzinājumā ar iepriekšējo gadu.
- **2018. gadā** Latvijas **pakalpojumu eksports** uz Gruziju bija **10 milj. EUR**, samazinoties par 29%, bet **pakalpojumu imports – 13 milj. EUR**, palielinoties par 117% salīdzinājumā ar 2017. gadu.
- **2018. gada beigās** Gruzijas uzkrātās tiešās investīcijas Latvijā bija **7 milj. EUR**. Savukārt **Latvijas uzkrātās tiešās investīcijas** Gruzijā bija **8 milj. EUR**.
- **2018. gada beigās** pēc investīcijām Latvijā reģistrēto uzņēmumu pamatkapitālā Gruzija ierindojas **45. vietā** ar kopējo investīciju apjomu **4,4 milj. EUR** un **94 aktīviem uzņēmumiem**.

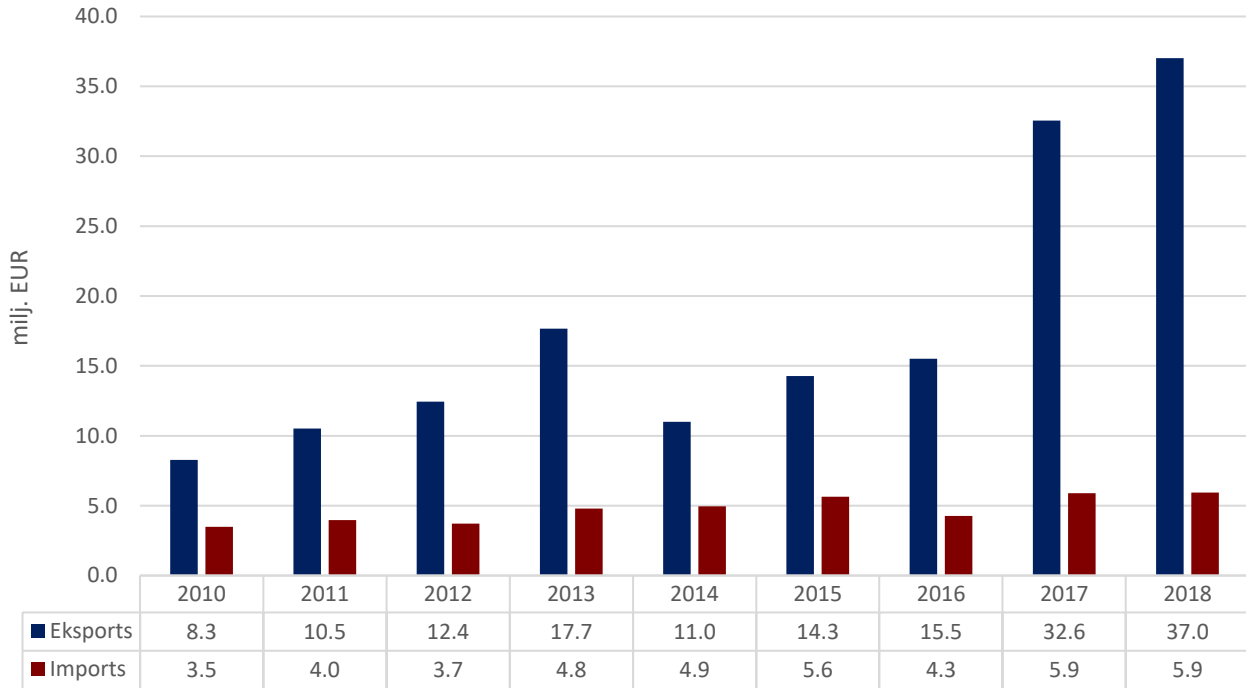
\* Sākot ar 2017. gada 13. jūliju, ārējā parāda, maksājumu bilances, starptautisko investīciju bilances, starptautiskās pakalpojumu tirdzniecības, tiešo investīciju un starptautisko rezervju matricas dati publicēti veselos miljonos eiro.

# PREČU TIRDZNIECĪBA

## PREČU EKSPORTA – IMPORTA DINAMIKA (MILJ. EUR)

Avots: Centrālā statistikas pārvalde

	2010	2011	2012	2013	2014	2015	2016	2017	2018	2018 I-VI	2019 I-VI
Eksports	8.3	10.5	12.4	17.7	11.0	14.3	15.5	32.6	37.0	15.6	17.8
Pieaugums, %		27	18	42	-38	30	9	110	14		14
Imports	3.5	4.0	3.7	4.8	4.9	5.6	4.3	5.9	5.9	3.2	3.3
Pieaugums, %		14	-6	29	3	14	-24	38	1		4
Saldo	4.8	6.6	8.7	12.9	6.1	8.6	11.2	26.7	31.1	12.4	14.5



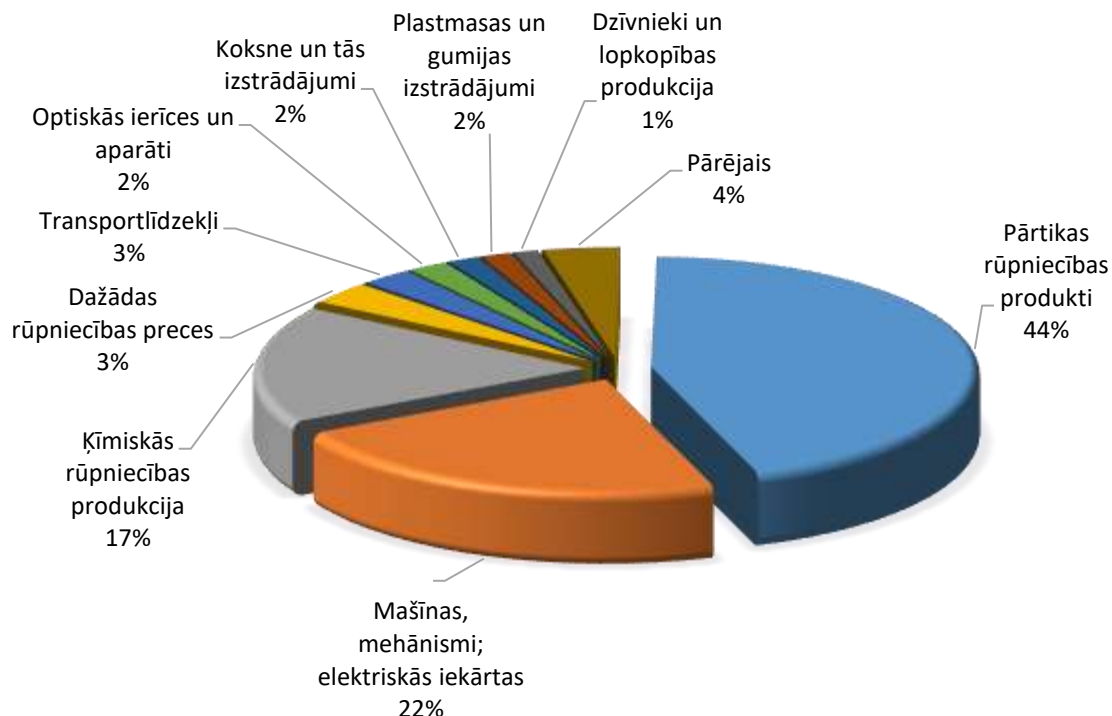
## PREČU EKSPORTS SADALĪJUMĀ PA PREČU GRUPĀM (TŪKST. EUR)

Avots: Centrālā statistikas pārvalde

Preču grupa	2014	2015	2016	2017	2018	2018 I-VI	2019 I-VI	Izmaiņas, %
Pārtikas rūpniecības produkti	3259	4721	5857	16481	16461	6352	6049	-5
Mašīnas, mehānismi; elektriskās iekārtas	2246	1618	2596	3807	8269	3833	2365	-38
Ķīmiskās rūpniecības produkcija	3477	3487	4293	7578	6285	2163	5371	148
Dažādas rūpniecības preces	114	348	318	754	1217	590	1421	141
Transportlīdzekļi	549	145	215	756	959	628	525	-16
Optiskās ierīces un aparāti	228	293	462	642	756	376	252	-33
Koksne un tās izstrādājumi	38	5	25	789	600	296	6	-98
Plastmasas un gumijas izstrādājumi	335	405	364	437	574	290	217	-25
Dzīvnieki un lopkopības produkcija	91	208	625	138	463	329	21	-94
Metāli un to izstrādājumi	174	2630	265	211	329	194	169	-13
Tekstilizstrādājumi	176	184	238	181	290	118	1212	931
Papīra izstrādājumi	53	28	20	149	288	119	63	-47
Augu valsts produkti	45	39	86	309	205	106	35	-67
Minerālie produkti	131	95	87	137	137	91	32	-65
Būvmateriāli	81	54	37	77	100	58	52	-10
Dārgakmeņi un dārgmetāli	0	0	0	77	33	1	5	407
Ādas izstrādājumi	1	5	4	17	27	17	28	66
Apavi, galvassegas un citi priekšmeti	4	2	2	9	15	12	2	-85
Tauki un eļļas	2	1	0	4	1	1	0	-100
Ieroči un munīcija	0	0	5	0	0	0	0	
Mākslas un antikvārie priekšmeti	0	0	8	0	0	0	0	
<b>KOPĀ</b>	<b>11004</b>	<b>14268</b>	<b>15507</b>	<b>32555</b>	<b>37007</b>	<b>15572</b>	<b>17824</b>	<b>14</b>

## PREČU EKSPORTS SADALĪJUMĀ PA PREČU GRUPĀM 2018. GADĀ

Avots: Centrālā statistikas pārvalde



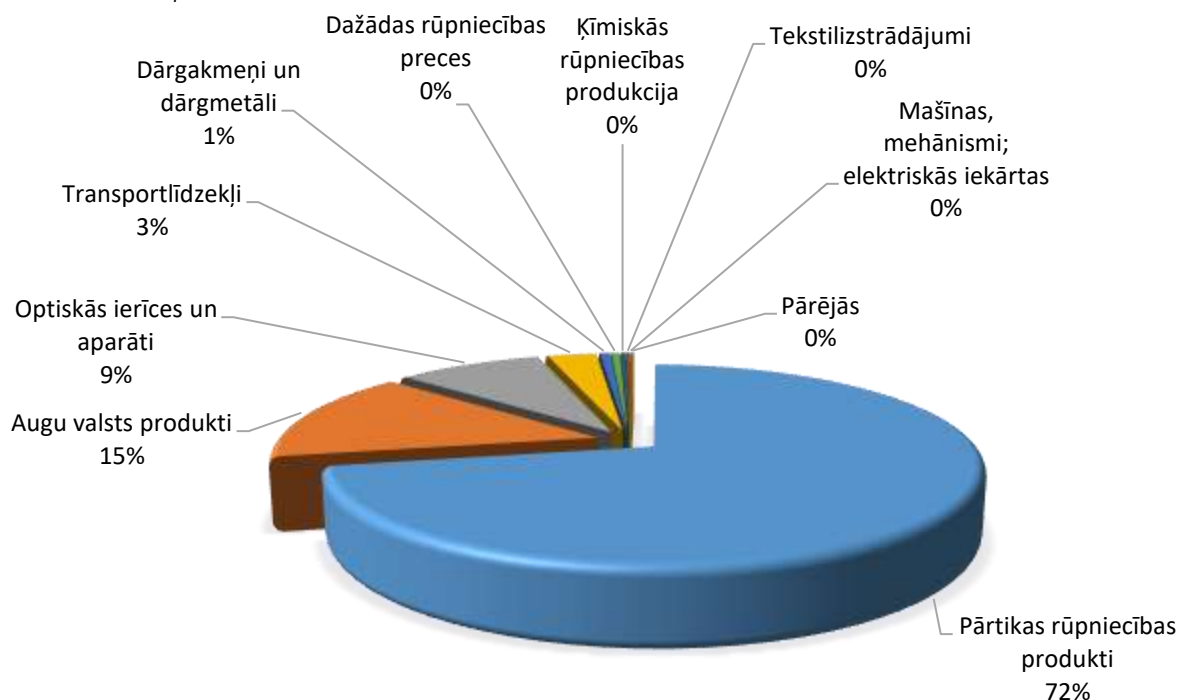
## PREČU IMPORTS SADALĪJUMĀ PA PREČU GRUPĀM (TŪKST. EUR)

Avots: Centrālā statistikas pārvalde

Preču grupa	2014	2015	2016	2017	2018	2018 I-VI	2019 I-VI	Izmaiņas, %
Pārtikas rūpniecības produkti	2922	3351	3154	4203	4258	2005	2317	16
Augu valsts produkti	1796	1967	1036	1022	878	622	659	6
Optiskās ierīces un aparāti	30	83	3	440	520	316	54	-83
Transportlīdzekļi	0	0	5	180	176	164	149	-9
Dārgakmeņi un dārgmetāli	0	0	0	3	39	36	7	-81
Dažādas rūpniecības preces	7	0	13	10	31	30	0	-100
Ķīmiskās rūpniecības produkcija	15	14	0	6	19	0	11	
Tekstilizstrādājumi	0	0	1	2	14	10	3	-74
Mašīnas, mehānismi; elektriskās iekārtas	137	186	31	8	4	2	74	3500
Papīra izstrādājumi	2	1	3	10	4	0	1	136
Metāli un to izstrādājumi	33	0	4	1	1	1	13	855
Apavi, galvassegas un citi priekšmeti	0	0	0	0	1	1	0	-100
Mākslas un antikvārie priekšmeti	0	0	0	0	0	0	0	
Būvmateriāli	0	32	2	0	0	0	0	-100
Koksne un tās izstrādājumi	0	0	0	0	0	0	0	-100
Dzīvnieki un lopkopības produkcija	2	1	5	1	0	0	0	
Ādas izstrādājumi	0	0	0	0	0	0	0	
Plastmasas un gumijas izstrādājumi	0	0	0	1	0	0	26	
<b>KOPĀ</b>	<b>4943</b>	<b>5635</b>	<b>4259</b>	<b>5886</b>	<b>5945</b>	<b>3187</b>	<b>3313</b>	<b>4</b>

## PREČU IMPORTS SADALĪJUMĀ PA PREČU GRUPĀM 2018. GADĀ

Avots: Centrālā statistikas pārvalde

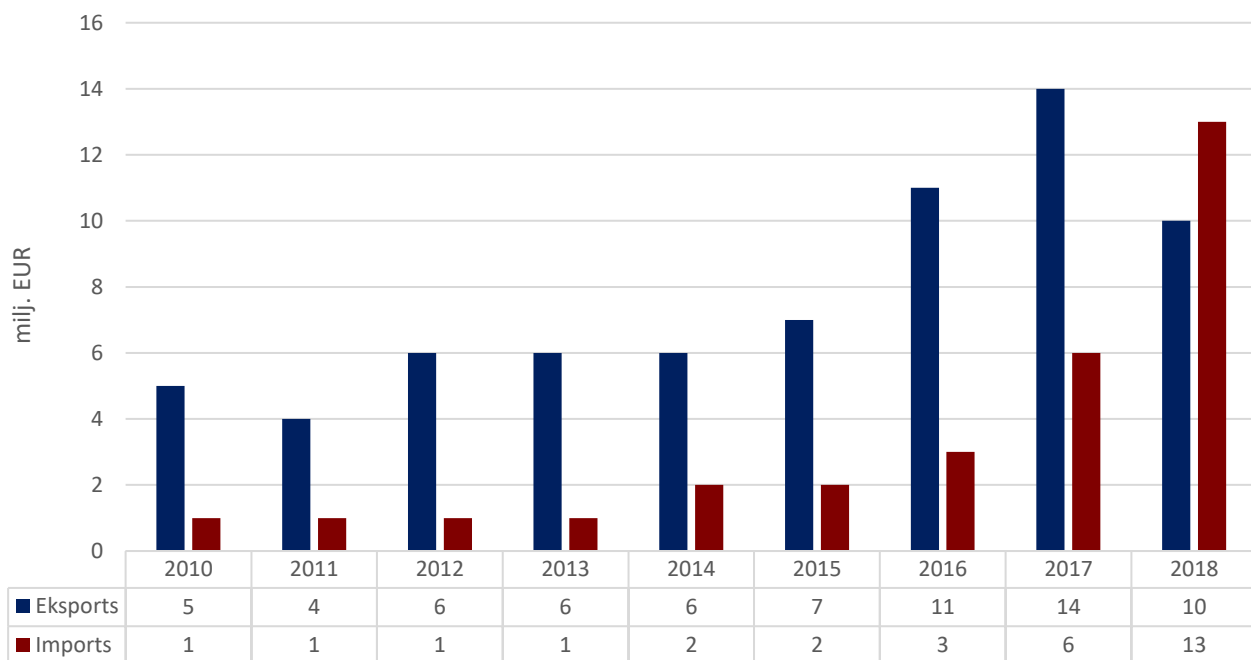


# PAKALPOJUMU TIRDZNIECĪBA

## PAKALPOJUMU EKSPORTA – IMPORTA DINAMIKA (MILJ. EUR)

Avots: Latvijas Banka

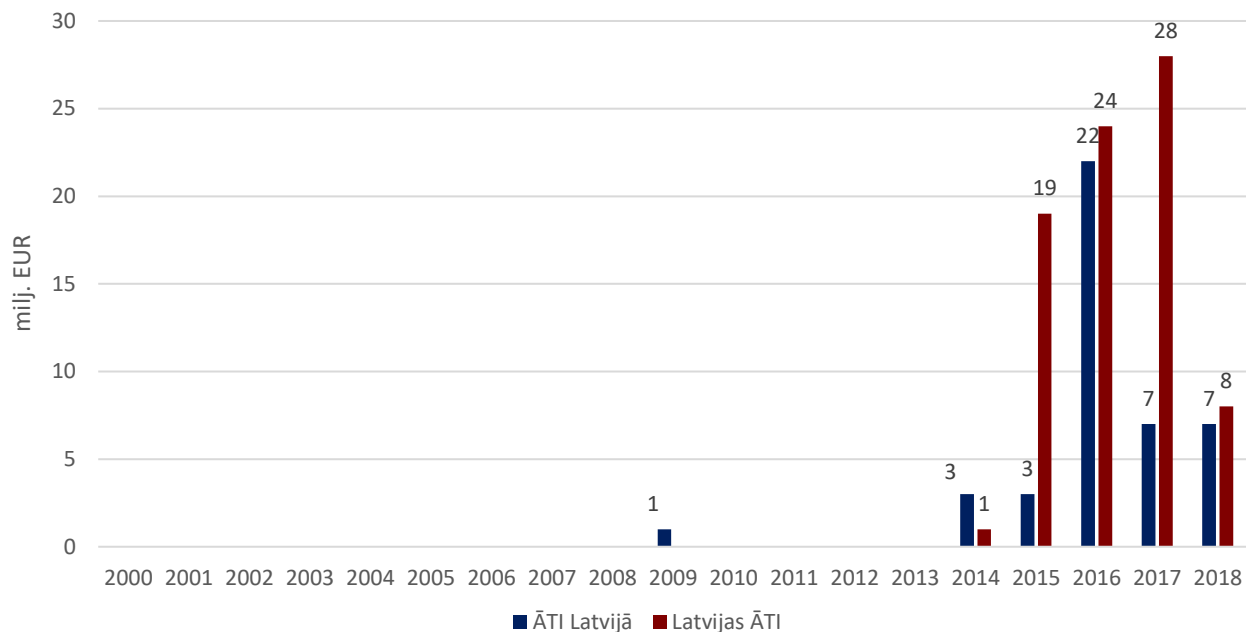
	2010	2011	2012	2013	2014	2015	2016	2017	2018	2018 I-VI	2019 I-VI
Eksports	5	4	6	6	6	7	11	14	10	5	7
Pieaugums, %		-20	50	0	0	17	57	27	-29		40
Imports	1	1	1	1	2	2	3	6	13	5	5
Pieaugums, %		0	0	0	100	0	50	100	117		0
Saldo	4	3	5	5	4	5	8	8	-3	0	2



# INVESTĪCIJAS

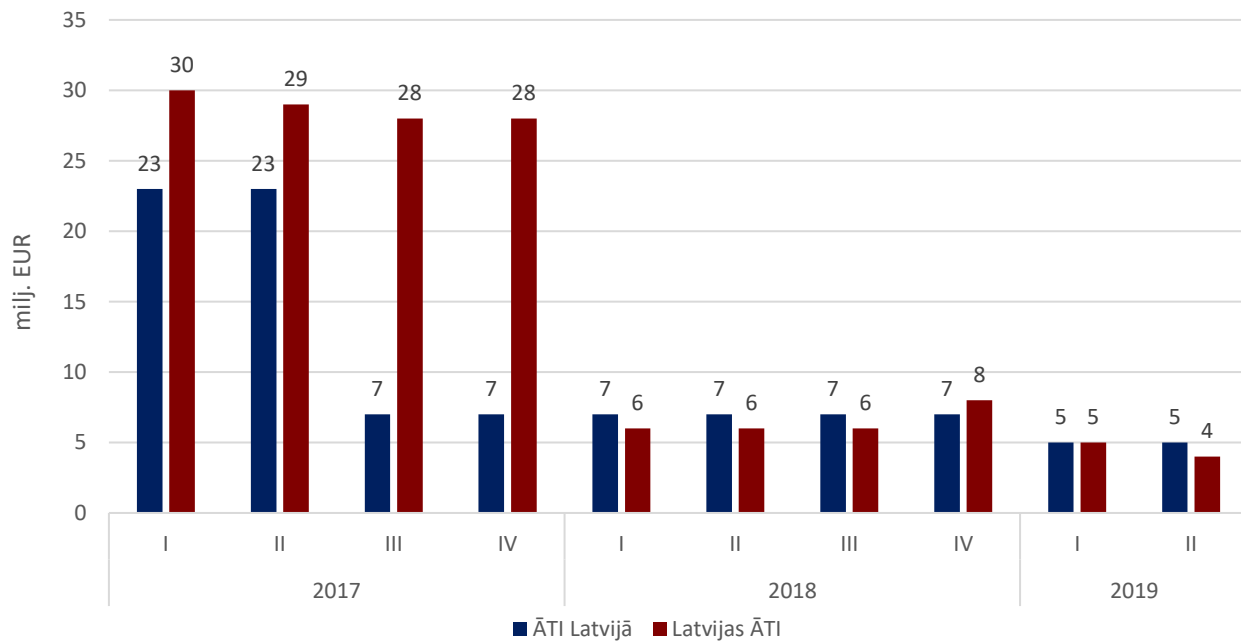
## GRUZIJAS UN LATVIJAS UZKRĀTĀS TIEŠĀS INVESTĪCIJAS PA GADIEM (MILJ. EUR)

Avots: Latvijas Banka



## GRUZIJAS UN LATVIJAS UZKRĀTĀS TIEŠĀS INVESTĪCIJAS PA CETURKŠŅIEM (MILJ. EUR)

Avots: Latvijas Banka



## GRUZIJAS UZKRĀTĀS TIEŠĀS INVESTĪCIJAS LATVIJAS UZŅĒMUMU PAMATKAPITĀLĀ (MILJ. EUR)

Avots: Lursoft (Dati aktualizēti 09.2019.)

