

Latvijas ekonomiskā sadarbība ar Franciju

KOPSAVILKUMS PAR ĀRĒJO TIRDZniecību UN INVESTĪCIJĀM

Latvija / Valsts		2017 milj. EUR	2018 milj. EUR	IZMAINĀS, %	ĪPATSVARŠ, %	Vieta
Kopējais	Eksports	357.0	436.0	22	2.4	11
	Imports	306.2	320.2	5	1.7	16
	Apgrozījums	663.2	756.2	14	2.1	14
	Saldo	50.8	115.8	128		
Preces	Eksports	189.0	226.0	20	1.8	13
	Imports	267.2	277.2	4	1.8	15
Pakalpojumi*	Eksports	168	210	25	4.0	9
	Imports	39	43	10	1.4	21
Ārvalstu tiešās investīcijas*	ĀTI Latvijā	96	148	54	1.0	18
	Latvijas uzņēmumu pamatkapitālā	42.3	42.5	377 uzņēmumi		19
	Latvijas ĀTI	6	2	-67	0.1	38

- **2018. gadā** Latvijas kopējais **preču un pakalpojumu tirdzniecības apgrozījums** ar Franciju bija **756,2 milj. EUR**, kas ierindoja Franciju **14. vietā** Latvijas ārējās tirdzniecības partneru starpā. **Kopējais preču un pakalpojumu eksports** uz Franciju bija **436 milj. EUR**, kas veido 2,4% no Latvijas kopējā eksporta, savukārt **preču un pakalpojumu imports** – **320,2 milj. EUR**, kas veido 1,7% no Latvijas importa. Salīdzinājumā ar 2017. gadu eksports ir palielinājies par 22%, imports ir pieaudzis par 5%. 2018. gadā Francija bija Latvijas **11. nozīmīgākais eksporta** un **16. nozīmīgākais importa** partneris. **Tirdzniecības bilance** ar Franciju bija **pozitīva (115,8 milj. EUR)**.
- **2018. gadā** Latvijas **preču eksports** uz Franciju bija **226 milj. EUR**, kas ir par 20% vairāk nekā 2017. gadā, bet **imports no Francijas** – **277,2 milj. EUR**, pieaugot par 4% salīdzinājumā ar iepriekšējo gadu.
- **2018. gadā** Latvijas **pakalpojumu eksports** uz Franciju bija **210 milj. EUR**, pieaugot par 25%, bet **pakalpojumu imports** – **43 milj. EUR**, palielinoties par 10% salīdzinājumā ar 2017. gadu.
- **2018. gada beigās** Francijas uzkrātās tiešās investīcijas Latvijā bija **148 milj. EUR**, savukārt Latvijas uzkrātās tiešās investīcijas Francijā bija **2 milj. EUR**.
- **2018. gada beigās** pēc investīcijām Latvijā reģistrēto uzņēmumu pamatkapitālā Francija ierindojas **19. vietā** ar kopējo investīciju apjomu **42,5 milj. EUR** un **377 aktīviem uzņēmumiem**.

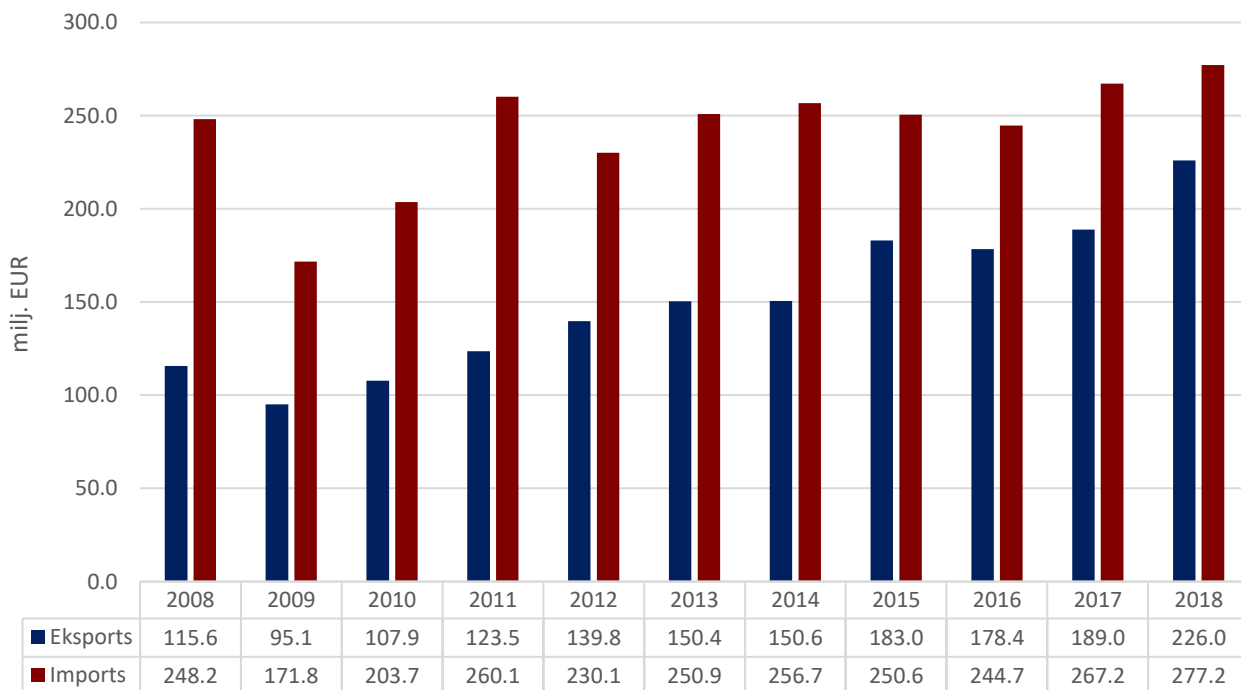
* Sākot ar 2017. gada 13. jūliju, ārējā parāda, maksājumu bilances, starptautisko investīciju bilances, starptautiskās pakalpojumu tirdzniecības, tiešo investīciju un starptautisko rezervju matricas dati publicēti veselos miljonos eiro.

PREČU TIRDZNIECĪBA

PREČU EKSPORTA – IMPORTA DINAMIKA (MILJ. EUR)

Avots: Centrālā statistikas pārvalde

	2010	2011	2012	2013	2014	2015	2016	2017	2018	2018 I-VI	2019 I-VI
Eksports	107.9	123.5	139.8	150.4	150.6	183.0	178.4	189.0	226.0	119.6	123.3
Pieaugums, %		15	13	8	0	21	-3	6	20		3
Imports	203.7	260.1	230.1	250.9	256.7	250.6	244.7	267.2	277.2	135.3	134.8
Pieaugums, %		28	-12	9	2	-2	-2	9	4		0
Saldo	-95.8	-136.6	-90.4	-100.5	-106.1	-67.6	-66.3	-78.2	-51.2	-15.7	-11.5



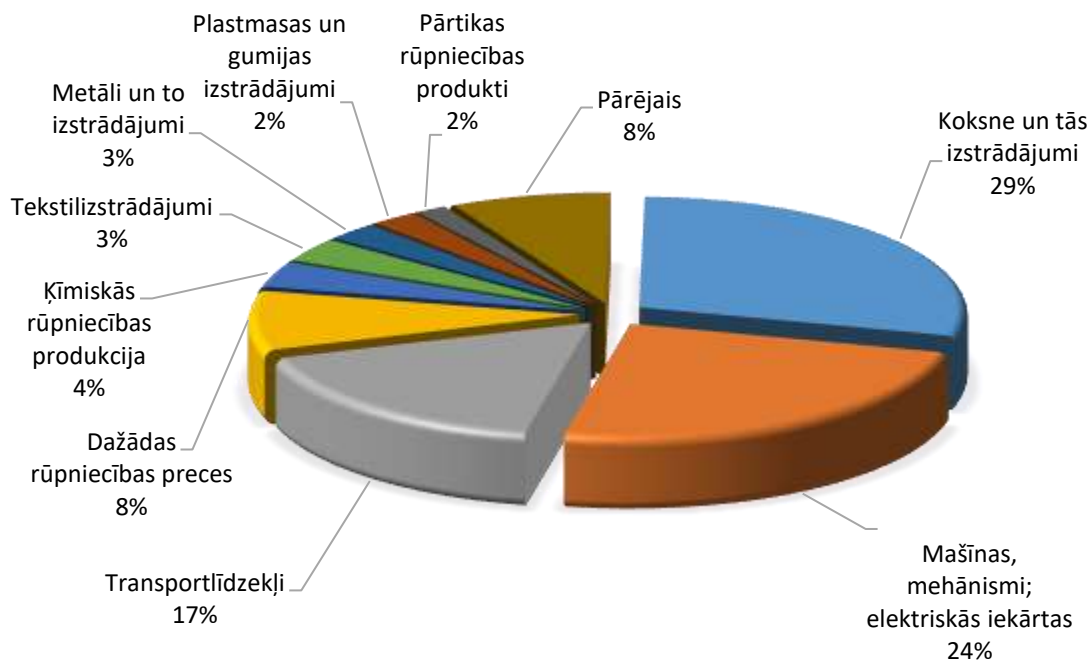
PREČU EKSPORTS SADALĪJUMĀ PA PREČU GRUPĀM (TŪKST. EUR)

Avots: Centrālā statistikas pārvalde

Preču grupa	2014	2015	2016	2017	2018	2018 I-VI	2019 I-VI	Izmaiņas, %
Koksne un tās izstrādājumi	55539	50860	57150	59478	65198	36788	40604	10
Mašīnas, mehānismi; elektriskās iekārtas	27953	31751	39798	39324	54398	25668	25241	-2
Transportlīdzekļi	17007	11017	12386	26324	37721	22209	15637	-30
Dažādas rūpniecības preces	14473	13495	15399	20220	19351	10328	10596	3
Ķīmiskās rūpniecības produkcija	3705	5682	6559	7751	8303	3990	5151	29
Tekstilizstrādājumi	7390	7739	7621	7211	7774	3879	4637	20
Metāli un to izstrādājumi	3228	2957	4286	5071	6011	3052	4205	38
Plastmasas un gumijas izstrādājumi	3021	2074	3164	3959	5496	2657	2275	-14
Pārtikas rūpniecības produkti	739	582	1652	2827	3589	2022	1754	-13
Minerālie produkti	4144	3848	3787	3659	3557	1903	2698	42
Optiskās ierīces un aparāti	1365	1750	2169	2017	3293	1504	1580	5
Būvmateriāli	1359	1317	1980	1641	2958	1633	1655	1
Dzīvnieki un lopkopības produkcija	700	3353	6451	2690	2908	1466	1610	10
Papīra izstrādājumi	944	1796	1949	2262	2688	1046	2183	109
Augu valsts produkti	8625	42755	11384	2585	1849	1140	2252	98
Tauki un eļļas	338	1972	2541	1826	777	218	1105	408
Apavi, galvassegas un citi priekšmeti	26	25	42	69	75	54	22	-58
Ādas izstrādājumi	3	14	2	4	22	15	5	-68
Ieroči un munīcija	25	0	38	30	20	10	56	482
Pārējās preces	32	13	56	21	15	15	0	-100
Mākslas un antikvārie priekšmeti	9	1	2	0	4	1	1	51
Dārgakmeņi un dārgmetāli	0	1	0	0	1	1	1	-38
KOPĀ	150627	183003	178416	188968	226008	119599	123267	3

PREČU EKSPORTS SADALĪJUMĀ PA PREČU GRUPĀM 2018. GADĀ

Avots: Centrālā statistikas pārvalde



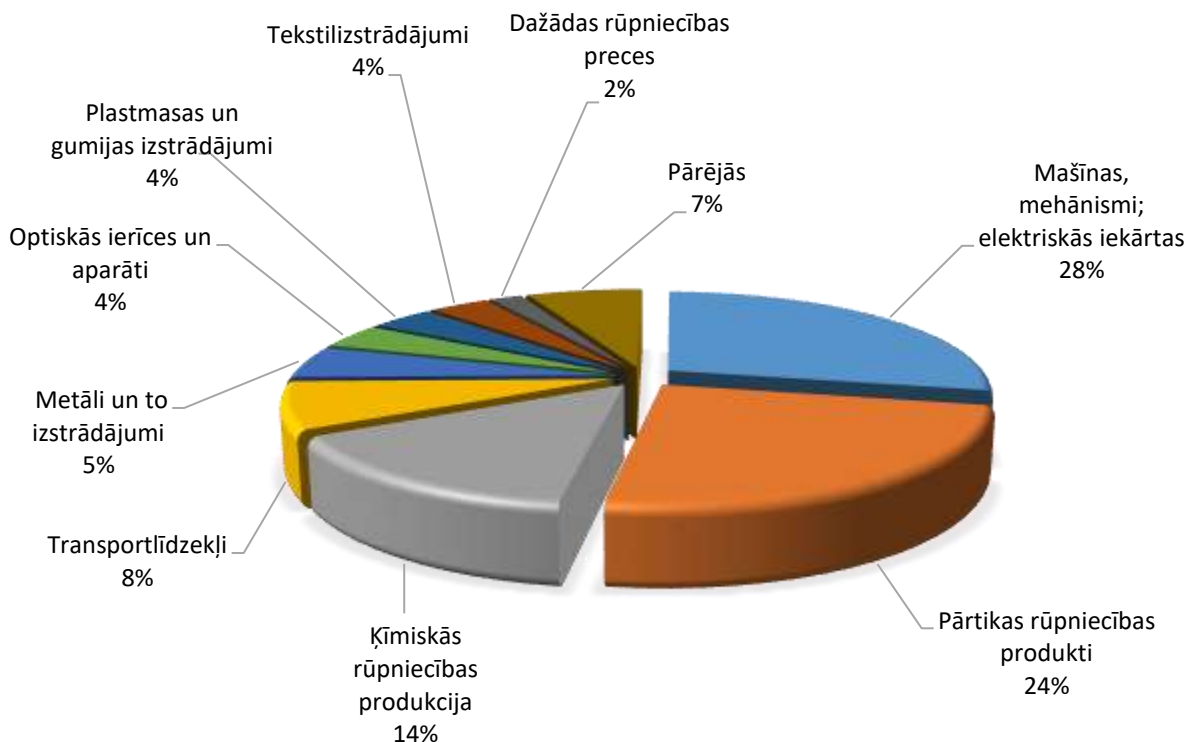
PREČU IMPORTS SADALĪJUMĀ PA PREČU GRUPĀM (TŪKST. EUR)

Avots: Centrālā statistikas pārvalde

Preču grupa	2014	2015	2016	2017	2018	2018 I-VI	2019 I-VI	Izmaiņas, %
Mašīnas, mehānismi; elektriskās iekārtas	75534	79363	73892	77085	77553	38630	36382	-6
Pārtikas rūpniecības produkti	44332	37532	39735	68048	67132	30875	25132	-19
Ķīmiskās rūpniecības produkcija	39930	42031	35189	35465	40058	19400	23751	22
Transportlīdzekļi	20299	21956	24656	13476	21392	11953	12550	5
Metāli un to izstrādājumi	8080	8113	8800	12158	14646	7268	6028	-17
Optiskās ierīces un aparāti	10390	12406	14969	10803	11042	5029	6271	25
Plastmasas un gumijas izstrādājumi	10112	10491	10440	12447	10797	5122	5923	16
Tekstilizstrādājumi	15847	11952	11469	9699	10036	5213	4164	-20
Dažādas rūpniecības preces	4566	4012	6012	6177	5273	2350	3192	36
Papīra izstrādājumi	4180	4160	4133	3440	4163	2101	2020	-4
Augu valsts produkti	5756	5021	3230	5046	3568	1891	3364	78
Dzīvnieki un lopkopības produkcija	7807	4897	3362	5112	3491	1688	2074	23
Būvmateriāli	3085	2508	2874	2662	2119	984	1480	50
Ādas izstrādājumi	2629	1297	1343	1675	1573	676	466	-31
Apavi, galvassegas un citi priekšmeti	1188	1228	1518	983	1502	842	519	-38
Mīnērālie produkti	1536	1248	1233	1011	1238	588	663	13
Dārgakmeņi un dārgmetāli	804	903	846	881	742	325	180	-45
Koksne un tās izstrādājumi	427	1338	756	680	593	208	481	132
Tauki un eļļas	168	140	184	278	227	113	118	5
Ieroči un munīcija	16	48	53	67	17	1	2	152
Mākslas un antikvārie priekšmeti	2	0	0	12	0	0	2	3405
KOPĀ	256689	250642	244694	267203	277163	135256	134762	0

PREČU IMPORTS SADALĪJUMĀ PA PREČU GRUPĀM 2018. GADĀ

Avots: Centrālā statistikas pārvalde

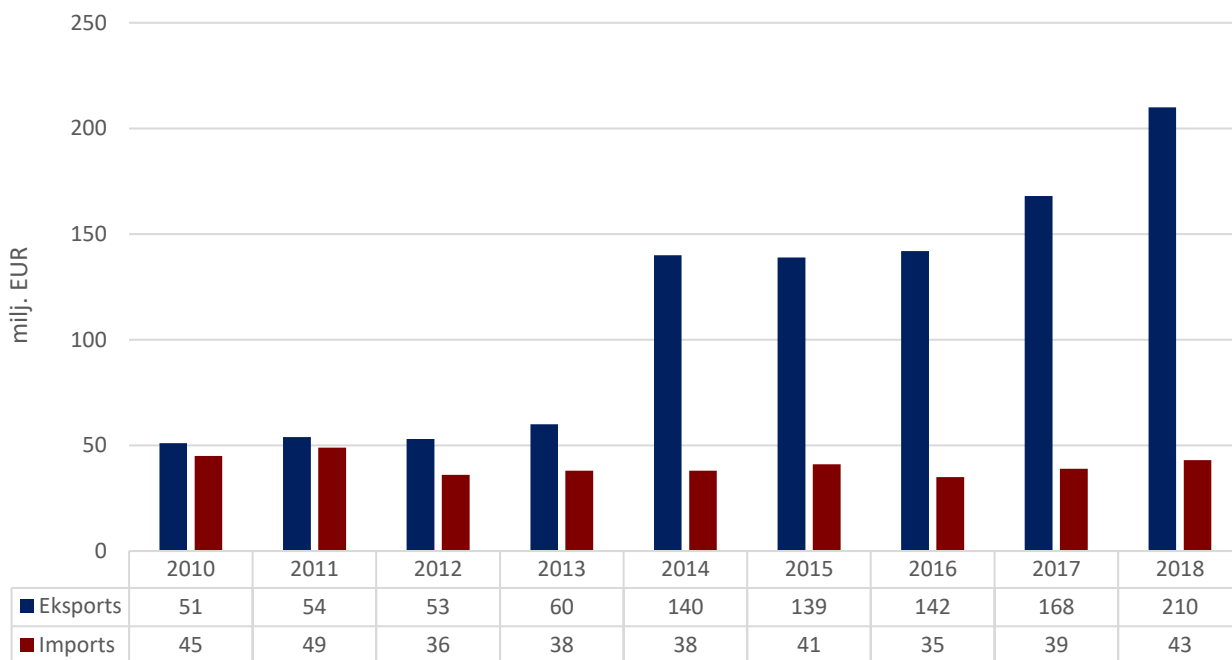


PAKALPOJUMU TIRDZNIECĪBA

PAKALPOJUMU EKSPORTA – IMPORTA DINAMIKA (MILJ. EUR)

Avots: Latvijas Banka

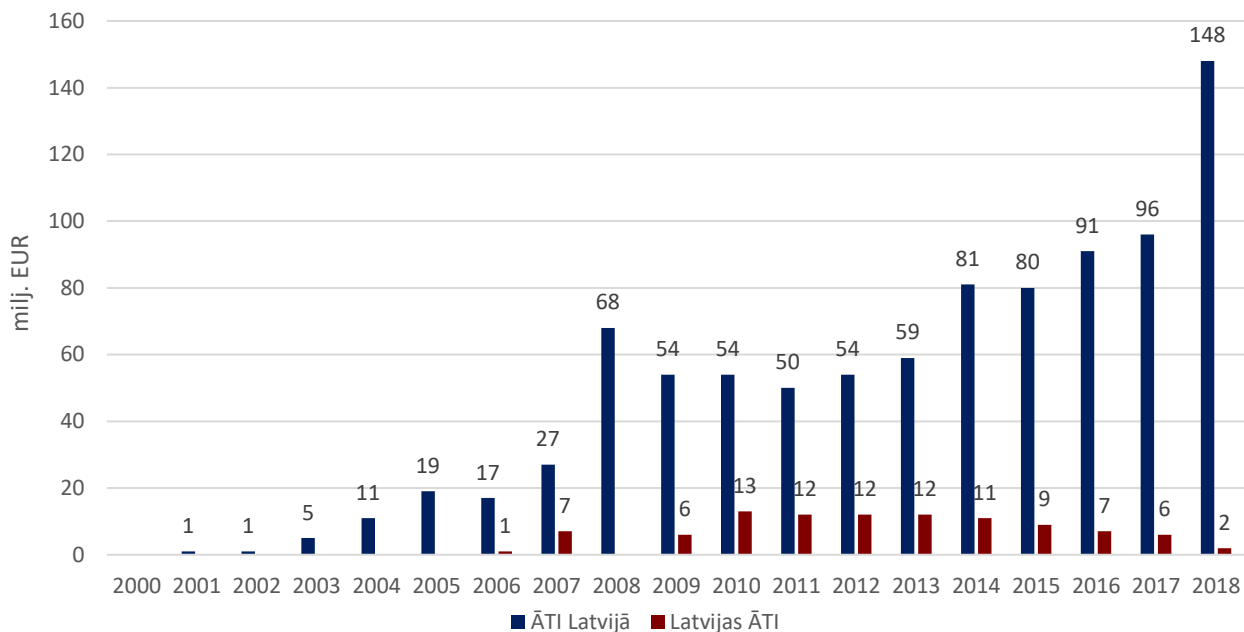
	2010	2011	2012	2013	2014	2015	2016	2017	2018	2018 I-VI	2019 I-VI
Eksports	51	54	53	60	140	139	142	168	210	104	106
Pieaugums, %		6	-2	13	133	-1	2	18	25		2
Imports	45	49	36	38	38	41	35	39	43	21	21
Pieaugums, %		9	-27	6	0	8	-15	11	10		0
Saldo	6	5	17	22	102	98	107	129	167	83	85



INVESTĪCIJAS

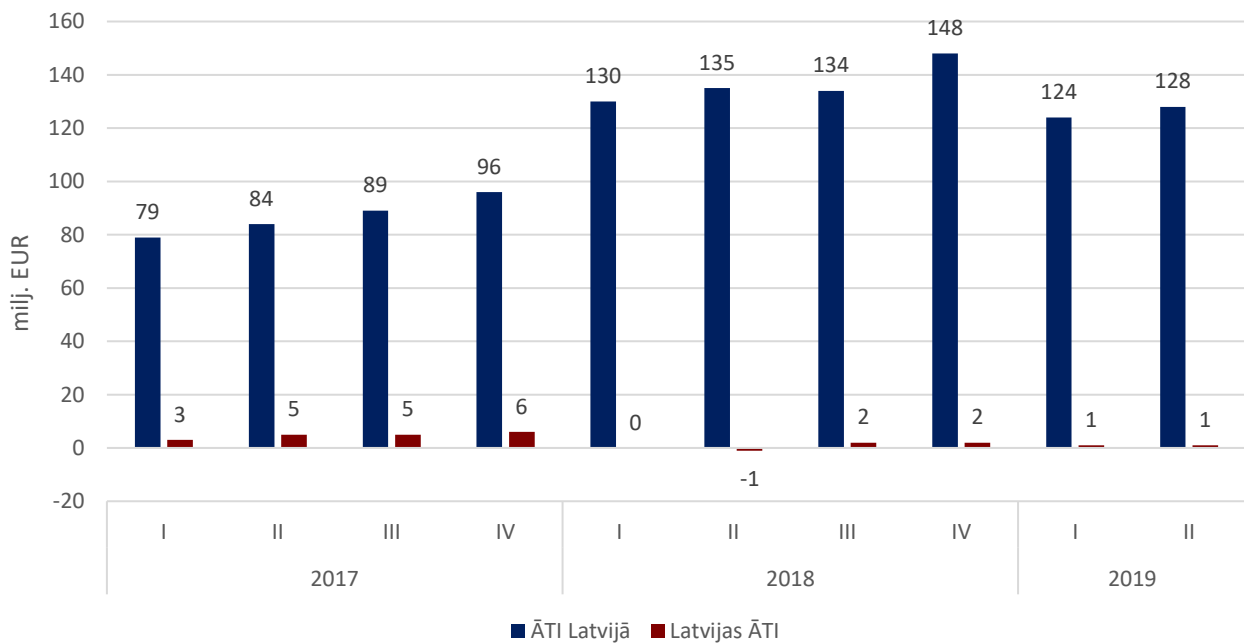
LATVIJAS UN FRANCIJAS UZKRĀTĀS TIEŠĀS INVESTĪCIJAS PA GADIEM (MILJ. EUR)

Avots: Latvijas Banka



LATVIJAS UN FRANCIJAS UZKRĀTĀS TIEŠĀS INVESTĪCIJAS PA CETURKŠŅIEM (MILJ. EUR)

Avots: Latvijas Banka



FRANCIJAS UZKRĀTĀS TIEŠĀS INVESTĪCIJAS LATVIJAS UZŅĒMUMU PAMATKAPITĀLĀ (MILJ. EUR)

Avots: Lursoft (Dati aktualizēti 09.2019.)

