

# Latvijas ekonomiskā sadarbība ar Dienvidkoreju

## KOPSAVILKUMS PAR ĀRĒJO TIRDZniecĪBU UN INVESTĪCIJĀM

Latvija / Valsts		2017 milj. EUR	2018 milj. EUR	IZMAIŅAS, %	ĪPATSVARŠ, %	Vieta
Kopējais	Eksports	65.8	64.7	-2	0.4	34
	Imports	31.7	25.3	-20	0.1	42
	Apgrozījums	97.5	90.0	-8	0.2	38
	Saldo	34.1	39.4	16		
Preces	Eksports	61.8	61.7	-0.2	0.5	29
	Imports	25.7	20.3	-21	0.1	38
Pakalpojumi*	Eksports	4	3	-25	0.1	60
	Imports	6	5	-17	0.2	51
Ārvalstu tiešās investīcijas*	ĀTI Latvijā	9	7	-22	0.05	49
	Latvijas uzņēmumu pamatkapitālā	0.5	0.5	8 uzņēmumi		64
	Latvijas ĀTI	0	0			

- **2018. gadā** Latvijas kopējais **preču un pakalpojumu tirdzniecības apgrozījums** ar Dienvidkoreju bija **90 milj. EUR**, kas ierindoja šo valsti 38. vietā Latvijas ārējās tirdzniecības partneru starpā. **Kopējais preču un pakalpojumu eksports** uz Dienvidkoreju bija **64,7 milj. EUR**, kas veido 0,4% no Latvijas kopējā eksporta, savukārt **preču un pakalpojumu imports – 25,3 milj. EUR**, kas veido 0,1% no Latvijas importa. Salīdzinājumā ar 2017. gadu eksports ir samazinājies par 2%, bet imports ir krities par 20%. 2018. gadā Dienvidkoreja bija Latvijas **34. nozīmīgākais eksporta un 42. nozīmīgākais importa partneris**. **Tirdzniecības balance** bija **pozitīva (39,4 milj. EUR)**.
- **2018. gadā** Latvijas **preču eksports** uz Dienvidkoreju bija **61,7 milj. EUR**, kas ir par 0,2% mazāk nekā 2017. gadā, bet **imports – 20,3 milj. EUR**, krītot par 21% salīdzinājumā ar iepriekšējo gadu.
- **2018. gadā** Latvijas **pakalpojumu eksports** uz Dienvidkoreju bija **3 milj. EUR**, kas kritās par 25%, bet **pakalpojumu imports – 5 milj. EUR**, kas saruka par 17% salīdzinājumā ar 2017. gadu.
- **2018. gada beigās** Dienvidkorejas uzkrātās tiešās investīcijas Latvijā bija **7 milj. EUR**. **Latvijas uzkrātās tiešās investīcijas** Dienvidkorejā nav reģistrētas, vai arī to kopējums bija mazāks par 1 milj. EUR.
- **2018. gada beigās** pēc investīcijām Latvijā reģistrēto uzņēmumu pamatkapitālā Dienvidkoreja ierindoja **64. vietā** ar kopējo investīciju apjomu **0,5 milj. EUR** un **8 uzņēmumiem**.

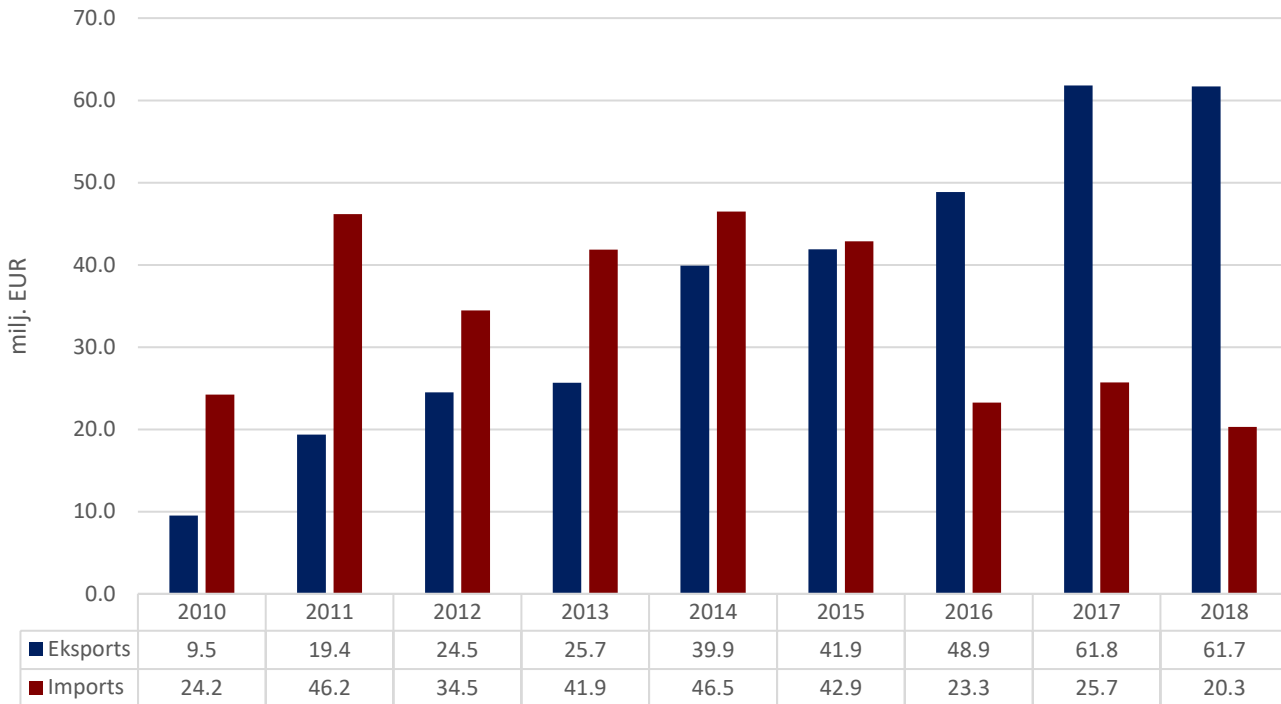
\* Sākot ar 2017. gada 13. jūliju, ārējā parāda, maksājumu bilances, starptautisko investīciju bilances, starptautiskās pakalpojumu tirdzniecības, tiešo investīciju un starptautisko rezervju matricas dati publicēti veselos miljonos eiro.

# PREČU TIRDZNIECĪBA

## PREČU EKSPORTA – IMPORTA DINAMIKA (MILJ. EUR)

Avots: Centrālā statistikas pārvalde

	2010	2011	2012	2013	2014	2015	2016	2017	2018	2018 I-VI	2019 I-VI
Eksports	9.5	19.4	24.5	25.7	39.9	41.9	48.9	61.8	61.7	29.2	35.0
Pieaugums, %		104	26	5	56	5	17	26	-0.2		20
Imports	24.2	46.2	34.5	41.9	46.5	42.9	23.3	25.7	20.3	8.5	10.8
Pieaugums, %		90	-25	22	11	-8	-46	11	-21		26
Saldo	-14.7	-26.8	-10.0	-16.2	-6.6	-1.0	25.6	36.1	41.4	20.7	24.2



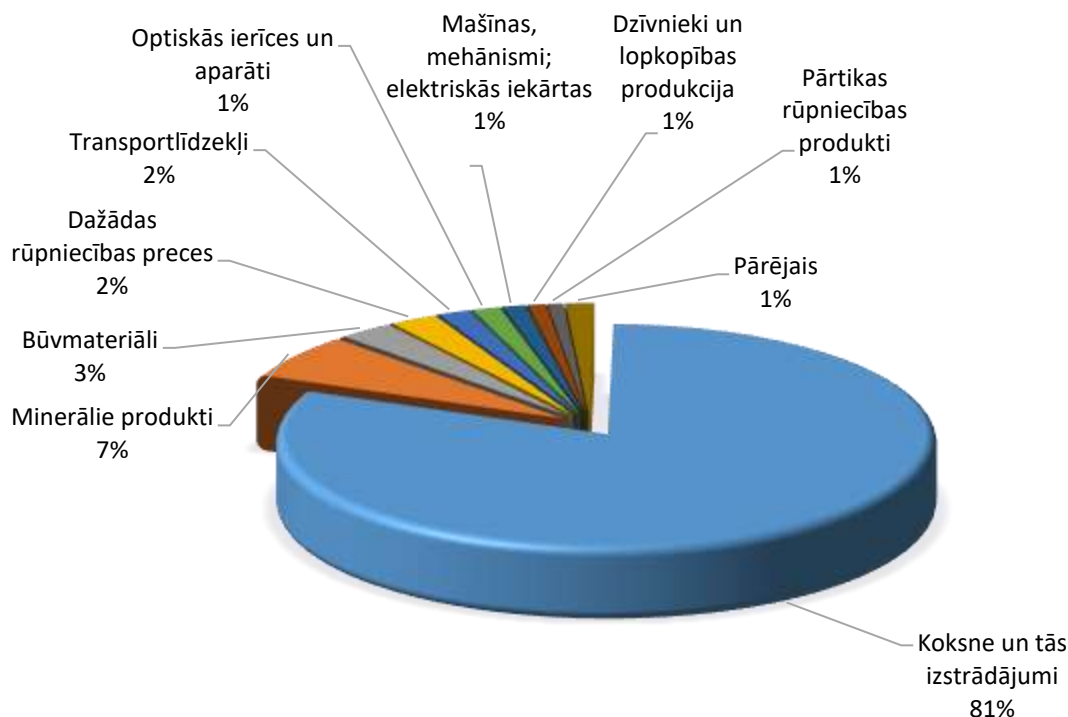
## PREČU EKSPORTS SADALĪJUMĀ PA PREČU GRUPĀM (TŪKST. EUR)

Avots: Centrālā statistikas pārvalde

Preču grupa	2014	2015	2016	2017	2018	2018 I-VI	2019 I-VI	Izmaiņas, %
Koksne un tās izstrādājumi	28611	34926	38448	50465	49988	24532	27961	14
Minerālie produkti	3049	2888	4147	4712	3965	1978	3093	56
Būvmateriāli	936	1077	2022	2645	1717	755	958	27
Dažādas rūpniecības preces	2742	83	341	331	1481	135	200	48
Transportlīdzekļi	876	635	735	610	1011	281	130	-54
Optiskās ierīces un aparāti	512	636	711	631	877	420	125	-70
Mašīnas, mehānismi; elektriskās iekārtas	1448	410	607	617	728	266	611	130
Dzīvnieki un lopkopības produkcija	509	213	301	358	553	349	488	40
Pārtikas rūpniecības produkti	89	75	159	420	483	141	571	306
Ķīmiskās rūpniecības produkcija	268	113	441	269	418	207	439	112
Tekstilizstrādājumi	54	66	153	282	180	45	78	71
Dārgakmeņi un dārgmetāli	0	1	0	1	77	18	99	453
Papīra izstrādājumi	0	2	15	81	77	29	40	36
Plastmasas un gumijas izstrādājumi	95	16	73	59	56	40	20	-49
Ādas izstrādājumi	0	1	20	0	25	23	6	-73
Augu valsts produkti	0	10	16	208	17	9	0	-100
Metāli un to izstrādājumi	707	709	634	93	13	9	172	1839
Apavi, galvassegas un citi priekšmeti	1	1	9	10	11	1	7	505
Tauki un eļļas	0	1	4	2	6	6	0	-100
Pārējās preces	0	23	28	4	0	0	0	
<b>KOPĀ</b>	<b>39898</b>	<b>41886</b>	<b>48863</b>	<b>61799</b>	<b>61684</b>	<b>29243</b>	<b>34999</b>	<b>20</b>

## PREČU EKSPORTS SADALĪJUMĀ PA PREČU GRUPĀM 2018. GADĀ

Avots: Centrālā statistikas pārvalde



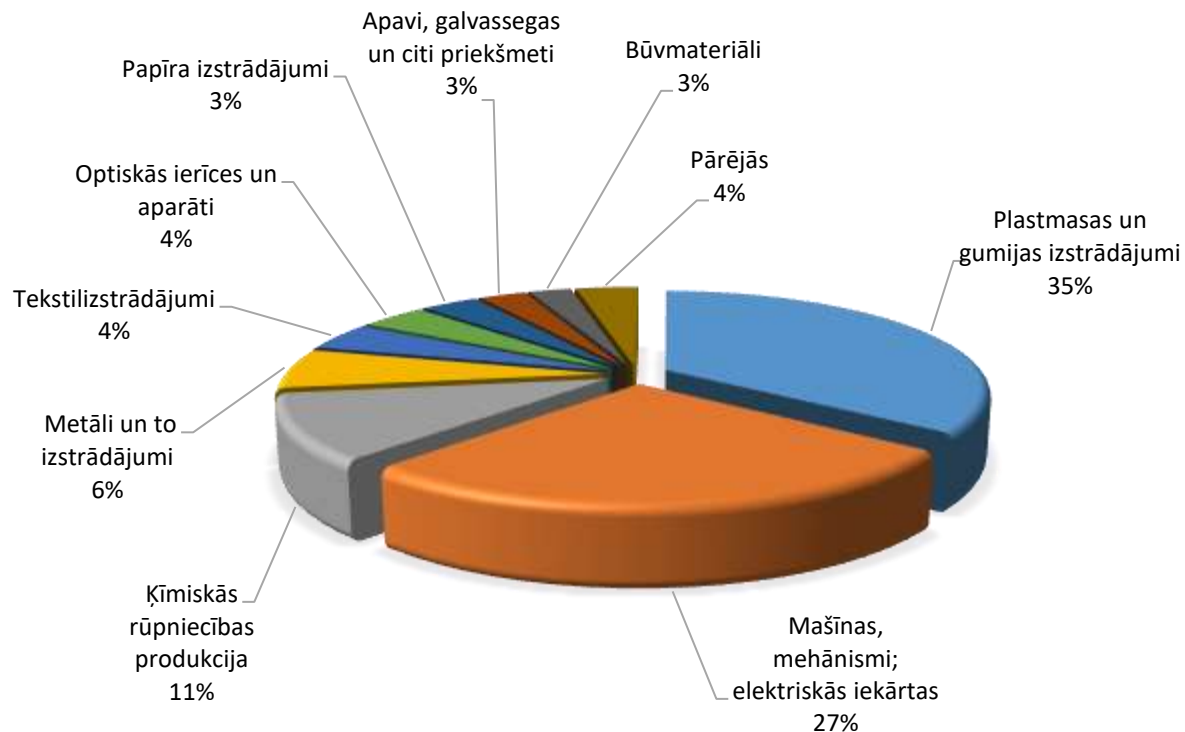
## PREČU IMPORTS SADALĪJUMĀ PA PREČU GRUPĀM (TŪKST. EUR)

Avots: Centrālā statistikas pārvalde

Preču grupa	2014	2015	2016	2017	2018	2018 I-VI	2019 I-VI	Izmaiņas, %
Plastmasas un gumijas izstrādājumi	9569	6240	7091	7520	7116	2278	3246	43
Mašīnas, mehānismi; elektriskās iekārtas	27334	28714	9124	10101	5404	2562	2691	5
Ķīmiskās rūpniecības produkcija	762	1212	1292	1627	2181	1068	1119	5
Metāli un to izstrādājumi	4049	1557	2689	2021	1318	555	357	-36
Tekstilizstrādājumi	889	866	659	1228	905	475	463	-2
Optiskās ierīces un aparāti	834	1237	897	888	823	547	524	-4
Papīra izstrādājumi	1418	1064	150	86	701	340	48	-86
Apavi, galvassegas un citi priekšmeti	60	54	75	261	576	195	1001	414
Būvmateriāli	492	1153	906	1206	517	119	551	362
Pārtikas rūpniecības produkti	82	63	58	391	372	164	361	121
Dažādas rūpniecības preces	241	260	208	252	254	144	94	-35
Transportlīdzekļi	191	305	22	117	90	59	295	396
Koksne un tās izstrādājumi	5	12	4	5	38	38	0	-100
Ādas izstrādājumi	23	48	20	6	6	3	3	34
Dārgakmeņi un dārgmetāli	19	84	30	3	2	1	6	407
Mīnerālie produkti	488	1	40	0	0	0	0	
Dzīvnieki un lopkopības produkcija	37	0	0	0	0	0	0	
Augu valsts produkti	0	0	0	0	0	0	2	
<b>KOPĀ</b>	<b>46494</b>	<b>42870</b>	<b>23266</b>	<b>25712</b>	<b>20303</b>	<b>8547</b>	<b>10759</b>	<b>26</b>

## PREČU IMPORTS SADALĪJUMĀ PA PREČU GRUPĀM 2018. GADĀ

Avots: Centrālā statistikas pārvalde

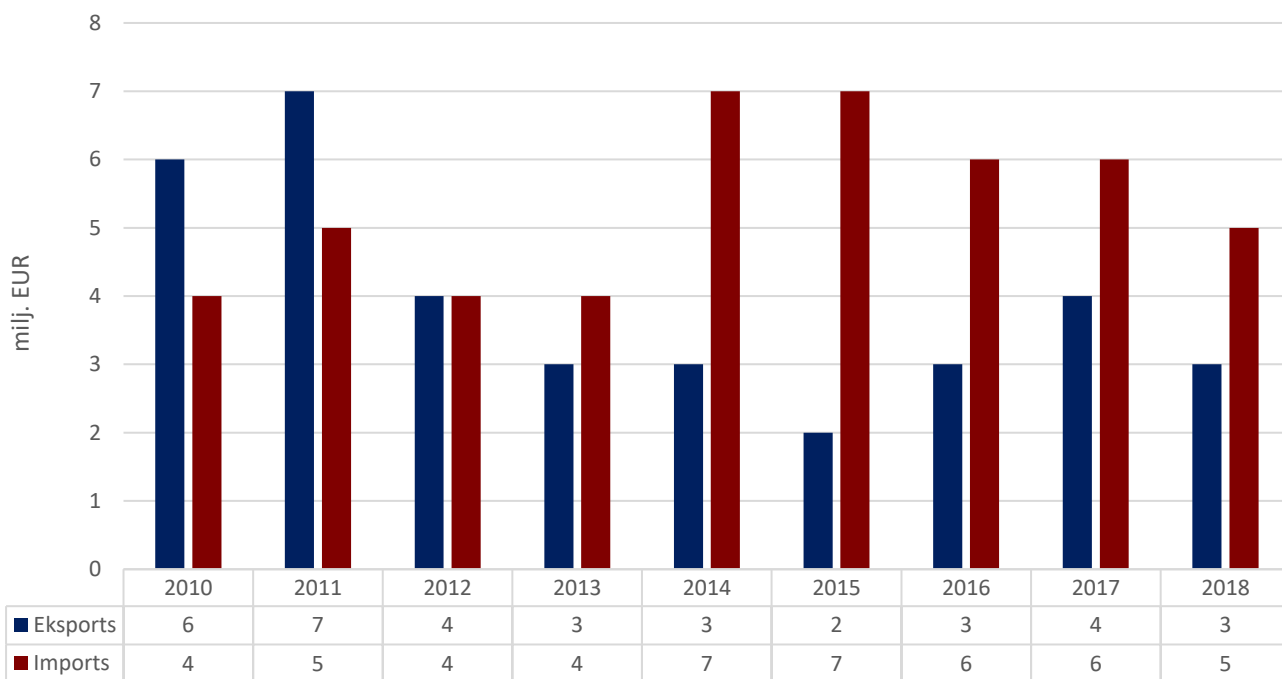


# PAKALPOJUMU TIRDZNIECĪBA

## PAKALPOJUMU EKSPORTA – IMPORTA DINAMIKA (MIJ. EUR)

Avots: Latvijas Banka

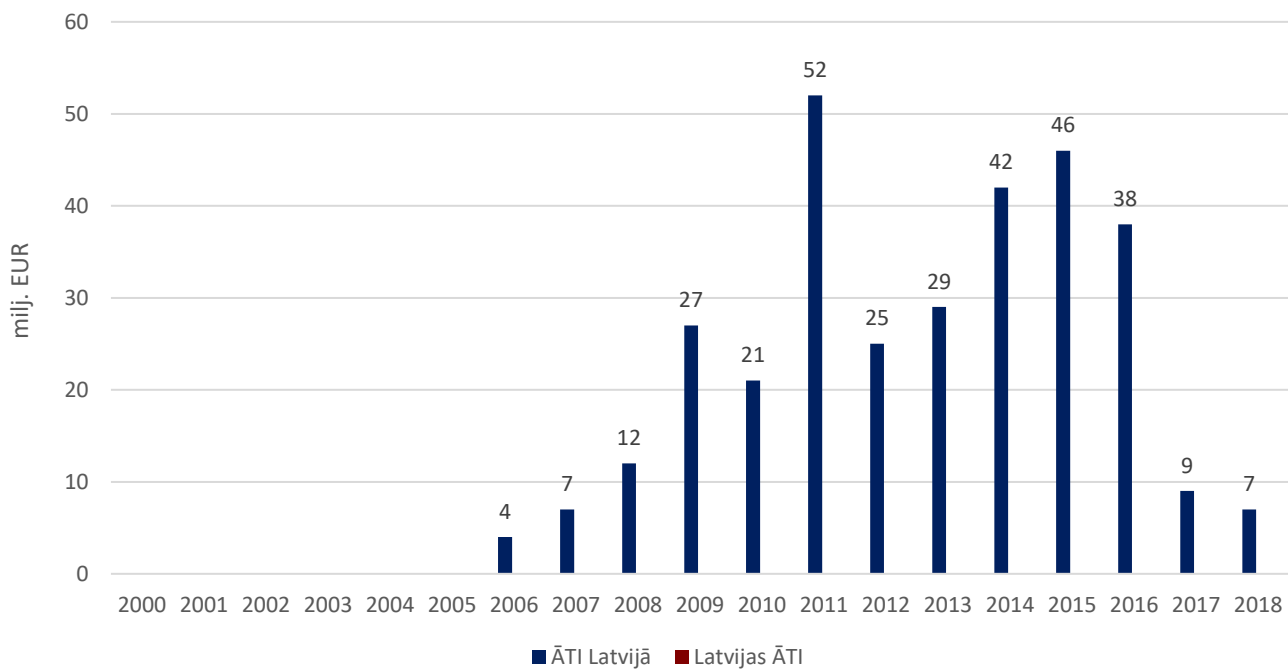
	2010	2011	2012	2013	2014	2015	2016	2017	2018	2018 I-VI	2019 I-VI
Eksports	6	7	4	3	3	2	3	4	3	2	2
Pieaugums, %		17	-43	-25	0	-33	50	33	-25		0
Imports	4	5	4	4	7	7	6	6	5	2	3
Pieaugums, %		25	-20	0	75	0	-14	0	-17		50
Saldo	2	2	0	-1	-4	-5	-3	-2	-2	0	-1



# INVESTĪCIJAS

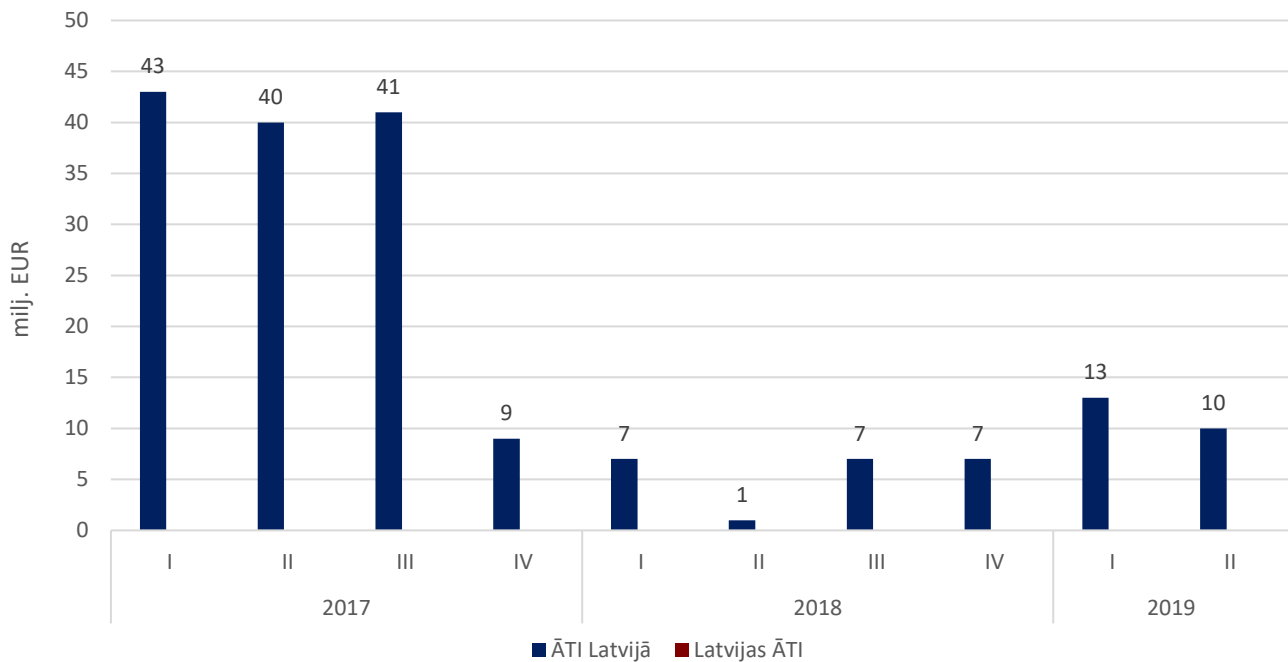
## DIENVIDKOREJAS UN LATVIJAS UZKRĀTĀS TIEŠĀS INVESTĪCIJAS PA GADIEM (MILJ. EUR)

Avots: Latvijas Banka



## DIENVIDKOREJAS UN LATVIJAS UZKRĀTĀS TIEŠĀS INVESTĪCIJAS PA CETURKŠŅIEM (MILJ. EUR)

Avots: Latvijas Banka



## DIENVIDKOREJAS UZKRĀTĀS TIEŠĀS INVESTĪCIJAS LATVIJAS UZŅĒMUMU PAMATKAPITĀLĀ (MILJ. EUR)

Avots: Lursoft (Dati atjaunoti 09.2019.)

