

Latvijas ekonomiskā sadarbība ar Čehiju

KOPSAVILKUMS PAR ĀRĒJO TIRDZniecĪBU UN INVESTĪCIJĀM

Latvija / Valsts		2017 milj. EUR	2018 milj. EUR	IZMAIŅAS, %	ĪPATSVARŠ, %	Vieta
Kopējais	Eksports	206.3	178.7	-13	1.0	21
	Imports	266.7	249.4	-6	1.3	19
	Apgrozījums	472.9	428.2	-9	1.2	21
	Saldo	-60.4	-70.7	17		
Preces	Eksports	179.3	160.7	-10	1.3	16
	Imports	228.7	210.4	-8	1.3	18
Pakalpojumi*	Eksports	27	18	-33	0.3	29
	Imports	38	39	3	1.3	22
Ārvalstu tiešās investīcijas*	ĀTI Latvijā	11	18	64	0.1	37
	Latvijas uzņēmumu pamatkapitālā	4.5	4.0	77 uzņēmumi		46
	Latvijas ĀTI	4	3	-25	0.2	33

- **2018. gadā** Latvijas kopējais **preču un pakalpojumu tirdzniecības apgrozījums** ar Čehiju bija **428,2 milj. EUR**, kas ierindoja Čehiju 21. vietā Latvijas ārējās tirdzniecības partneru starpā. **Kopējais preču un pakalpojumu eksports** uz Čehiju bija **178,7 milj. EUR**, kas veido 1% no Latvijas kopējā eksporta, savukārt **preču un pakalpojumu imports – 249,4 milj. EUR**, kas veido 1,3% no Latvijas importa. Salīdzinājumā ar 2017. gadu eksports ir samazinājies par 13%, bet imports ir samazinājies par 6%. 2018. gadā Čehija bija Latvijas **21. nozīmīgākais eksporta** un **19. nozīmīgākais importa** partneris. **Tirdzniecības balance** ar Čehiju bija **negatīva (-70,7 milj. EUR)**.
- **2018. gadā** Latvijas **preču eksports** uz Čehiju bija **160,7 milj. EUR**, kas ir par 10% mazāk nekā 2017. gadā, bet **imports no Čehijas – 210,4 milj. EUR**, samazinoties par 8% salīdzinājumā ar iepriekšējo gadu.
- **2018. gadā** Latvijas **pakalpojumu eksports** uz Čehiju bija **18 milj. EUR**, kas bija par 33% mazāk nekā 2017. gadā, bet **pakalpojumu imports – 39 milj. EUR**, kas pieauga par 3% iepretim 2017. gadam.
- **2018. gada beigās Čehijas uzkrātās tiešās investīcijas** Latvijā bija **18 milj. EUR**, savukārt **Latvijas uzkrātās tiešās investīcijas Čehijā** bija **3 milj. EUR**.
- **2018. gada beigās pēc investīcijām Latvijā reģistrēto uzņēmumu pamatkapitālā** Čehija ierindoja 46. vietā ar kopējo investīciju apjomu **4 milj. EUR** un **77 aktīviem uzņēmumiem**.

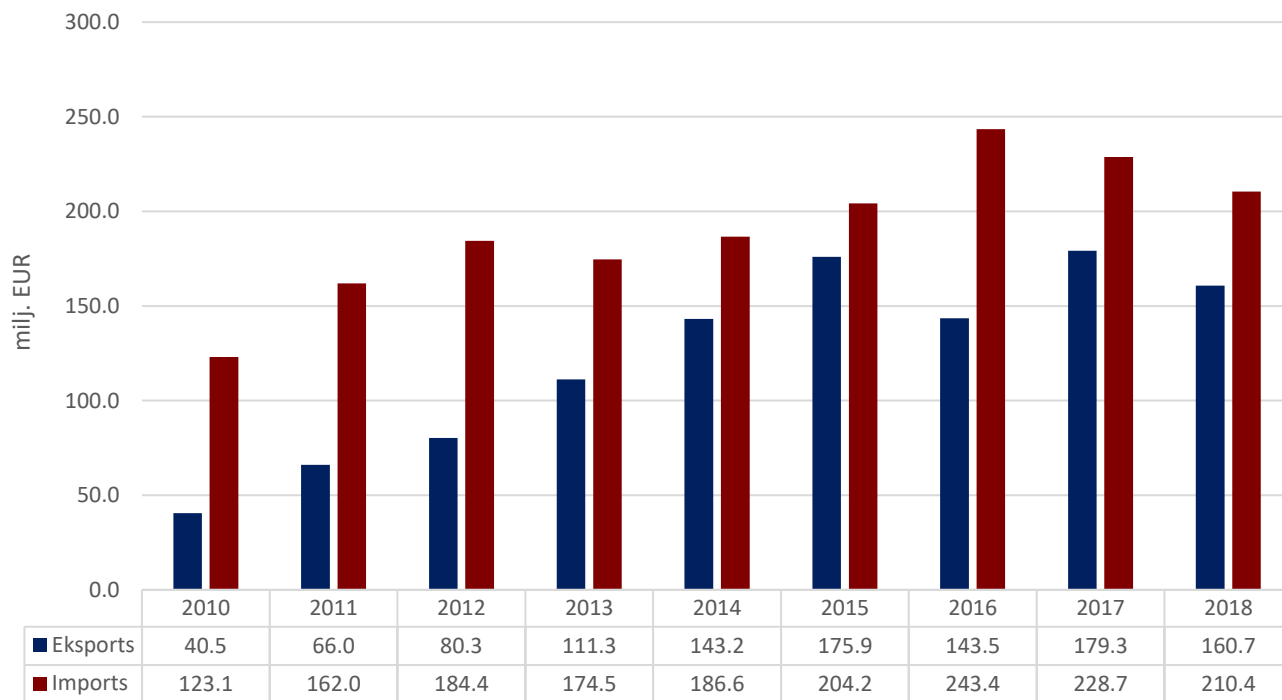
* Sākot ar 2017. gada 13. jūliju, ārējā parāda, maksājumu bilances, starptautisko investīciju bilances, starptautiskās pakalpojumu tirdzniecības, tiešo investīciju un starptautisko rezervju matricas dati publicēti veselos miljonos eiro.

PREČU TIRDZNIECĪBA

PREČU EKSPORTA – IMPORTA DINAMIKA (MILJ. EUR)

Avots: Centrālā statistikas pārvalde

	2010	2011	2012	2013	2014	2015	2016	2017	2018	2018 I-VI	2019 I-VI
Eksports	40.5	66.0	80.3	111.3	143.2	175.9	143.5	179.3	160.7	82.5	84.8
Pieaugums, %	3	63	22	39	29	23	-18	25	-10		3
Imports	123.1	162.0	184.4	174.5	186.6	204.2	243.4	228.7	210.4	86.0	102.4
Pieaugums, %	25	32	14	-5	7	9	19	-6	-8		19
Saldo	-82.6	-96.0	-104.2	-63.3	-43.4	-28.3	-99.9	-49.4	-49.7	-3.5	-17.5



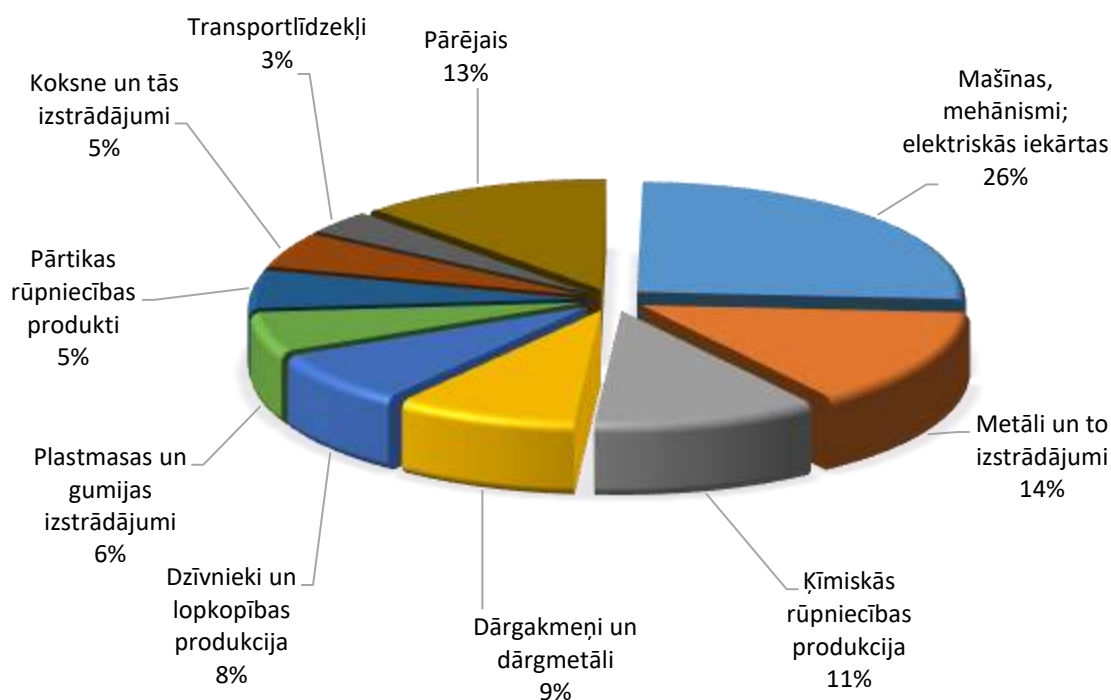
PREČU EKSPORTS SADALĪJUMĀ PA PREČU GRUPĀM (TŪKST. EUR)

Avots: Centrālā statistikas pārvalde

Preču grupa	2014	2015	2016	2017	2018	2018 I-VI	2019 I-VI	Izmaiņas, %
Mašīnas, mehānismi; elektriskās iekārtas	54184	70244	37660	53227	41367	19048	24011	26
Metāli un to izstrādājumi	13675	21898	19725	17193	22923	15148	6653	-56
Ķīmiskās rūpniecības produkcija	10190	12198	10384	16932	17711	9034	9093	1
Dārgakmeņi un dārgmetāli	13	0	13439	13533	14337	5822	6169	6
Dzīvnieki un lopkopības produkcija	7219	7401	9707	12841	12294	6476	4581	-29
Plastmasas un gumijas izstrādājumi	4136	3122	4919	8555	9284	4889	4500	-8
Pārtikas rūpniecības produkti	7518	10256	9232	8318	8866	4158	6329	52
Koksne un tās izstrādājumi	23818	15784	6789	7146	8258	4734	8925	89
Transportlīdzekļi	3237	3256	4198	6066	5556	2543	4464	76
Tekstilizstrādājumi	5815	6155	3961	7393	4293	2147	2820	31
Augu valsts produkti	1968	3392	10673	11618	4249	2305	2303	0
Minerālie produkti	2028	11229	3926	2268	3960	2167	1407	-35
Būvmateriāli	1279	1936	3466	3868	2708	1597	1063	-33
Dažādas rūpniecības preces	2425	5586	1578	2177	2583	1181	1496	27
Papīra izstrādājumi	247	338	2534	6969	1067	640	376	-41
Optiskās ierīces un aparāti	5086	2525	1093	1007	864	461	434	-6
Apavi, galvassegas un citi priekšmeti	39	433	98	51	161	52	73	39
Tauki un eļļas	281	77	68	5	141	72	107	48
Ādas izstrādājumi	58	67	64	87	109	53	38	-29
Ieroči un munīcija	7	3	0	5	4	0	0	
Mākslas un antikvārie priekšmeti	0	0	0	0	0	0	0	-100
Pārējās preces	0	0	32	0	0	0	0	
KOPĀ	143224	175899	143547	179259	160733	82529	84842	3

PREČU EKSPORTS SADALĪJUMĀ PA PREČU GRUPĀM 2018. GADĀ

Avots: Centrālā statistikas pārvalde



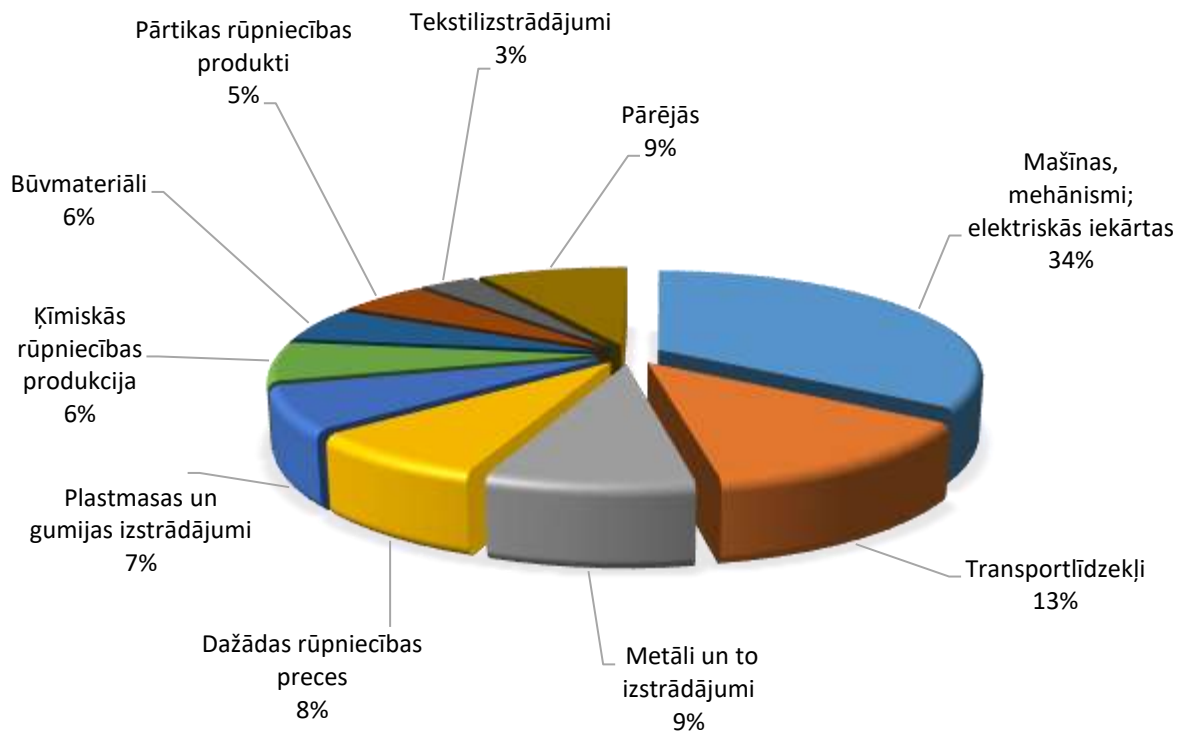
PREČU IMPORTS SADALĪJUMĀ PA PREČU GRUPĀM (TŪKST. EUR)

Avots: Centrālā statistikas pārvalde

Preču grupa	2014	2015	2016	2017	2018	2018 I-VI	2019 I-VI	Izmaiņas, %
Mašīnas, mehānismi; elektriskās iekārtas	53895	58373	67627	66845	71937	27060	40026	48
Transportlīdzekļi	39548	50096	68903	38829	26744	6230	6753	8
Metāli un to izstrādājumi	9267	10052	10413	19681	18167	9185	7820	-15
Dažādas rūpniecības preces	13862	13888	15268	19038	16669	7659	7970	4
Plastmasas un gumijas izstrādājumi	15365	14390	16347	15650	14841	6416	7511	17
Ķīmiskās rūpniecības produkcija	7501	8096	9926	13157	13420	5507	7736	40
Būvmateriāli	15308	17799	22272	19765	11819	6169	6341	3
Pārtikas rūpniecības produkti	10072	9645	9686	11189	11250	5414	6248	15
Tekstilizstrādājumi	7637	7214	8265	7778	6816	3882	3124	-20
Optiskās ierīces un aparāti	3351	4224	4630	4271	6584	1700	2639	55
Mīnerālie produkti	3188	3695	3043	2989	3073	1707	1056	-38
Koksne un tās izstrādājumi	2167	1782	1518	1898	2276	1370	873	-36
Papīra izstrādājumi	1993	1584	1790	2263	1943	983	1150	17
Augu valsts produkti	1190	1287	1307	1217	1823	1168	1737	49
Āpavi, galvassegas un citi priekšmeti	866	683	839	774	1039	565	557	-2
Dzīvnieki un lopkopības produkcija	743	813	993	1953	1007	406	289	-29
Ādas izstrādājumi	460	425	410	1152	766	406	531	31
Ieroči un munīcija	100	91	137	168	213	171	17	-90
Dārgakmeņi un dārgmetāli	70	78	62	47	50	25	15	-39
Tauki un eļļas	22	16	10	0	1	0	0	11
Mākslas un antikvārie priekšmeti	7	0	0	1	0	0	0	-100
KOPĀ	186614	204231	243445	228663	210437	86024	102392	19

PREČU IMPORTS SADALĪJUMĀ PA PREČU GRUPĀM 2018. GADĀ

Avots: Centrālā statistikas pārvalde

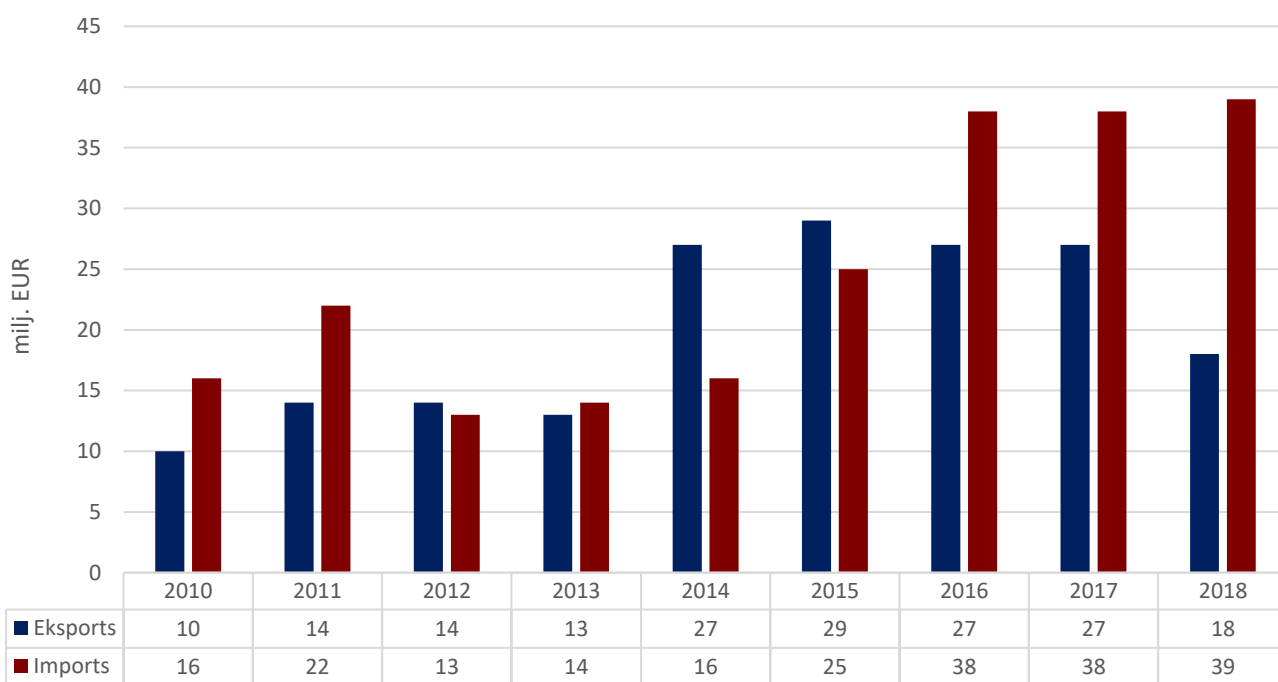


PAKALPOJUMU TIRDZNIECĪBA

PAKALPOJUMU EKSPORTA – IMPORTA DINAMIKA (MILJ. EUR)

Avots: Latvijas Banka

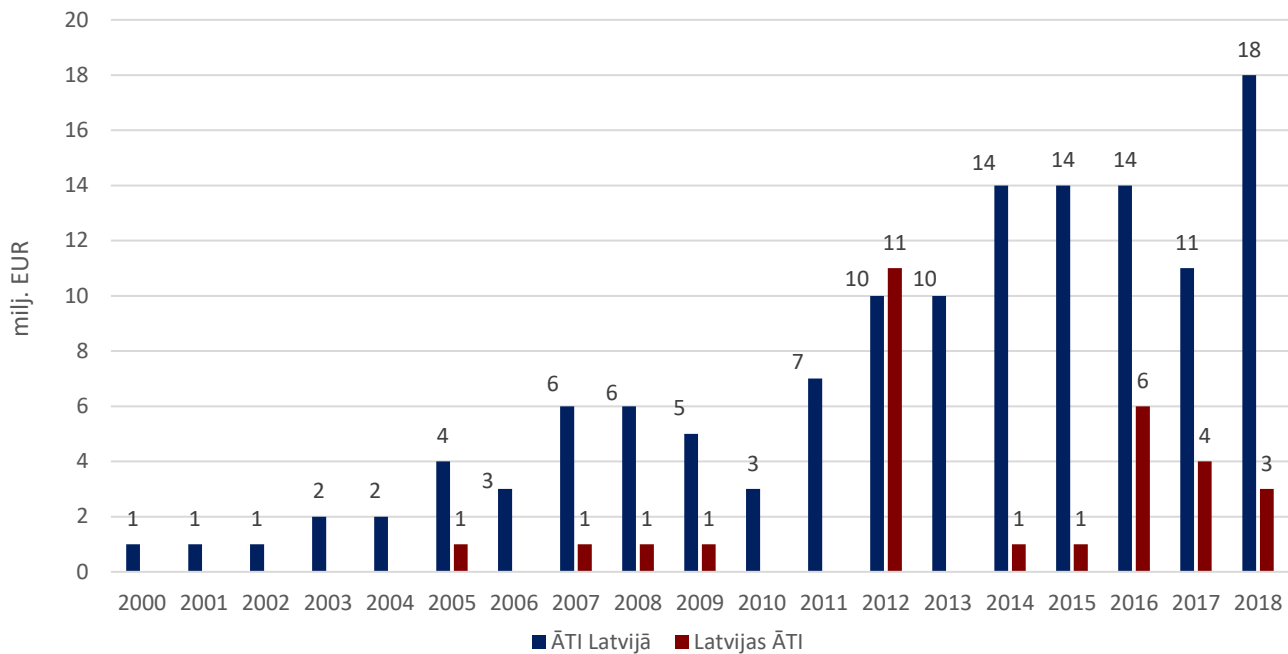
	2010	2011	2012	2013	2014	2015	2016	2017	2018	2018 I-VI	2019 I-VI
Eksports	10	14	14	13	27	29	27	27	18	8	13
Pieaugums, %		40	0	-7	108	7	-7	0	-33		63
Imports	16	22	13	14	16	25	38	38	39	18	16
Pieaugums, %		38	-41	8	14	56	52	0	3		-11
Saldo	-6	-8	1	-1	11	4	-11	-11	-21	-10	-3



INVESTĪCIJAS

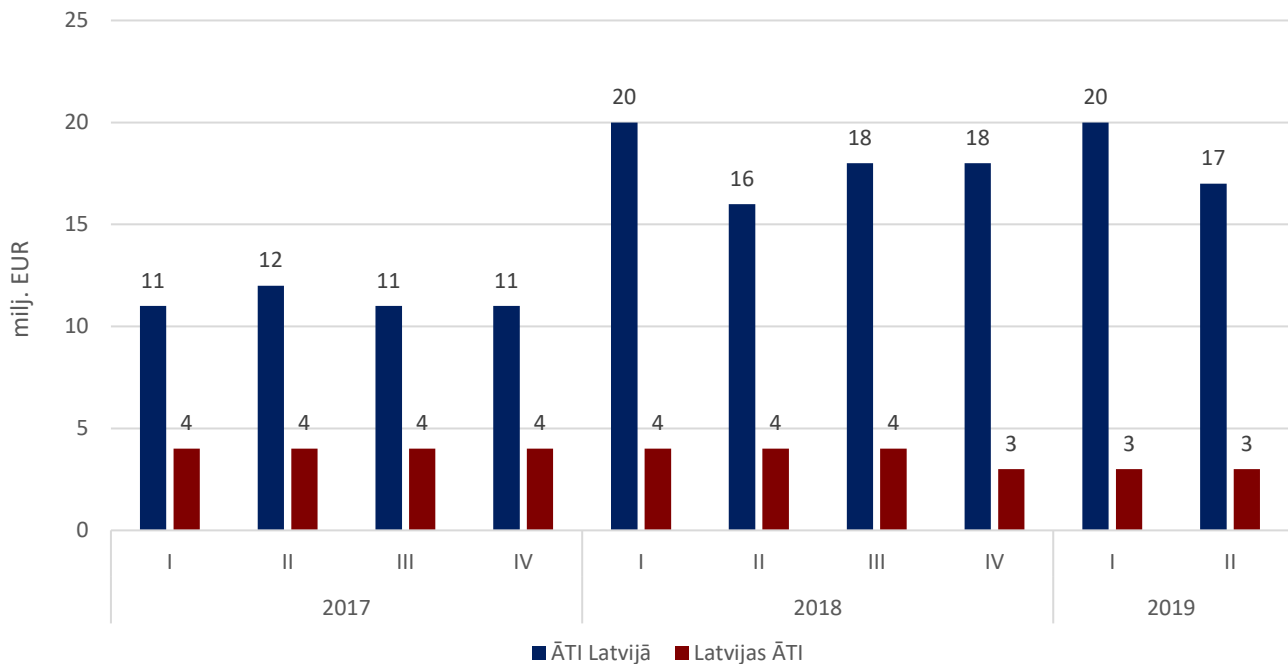
ČEHIJAS UN LATVIJAS UZKRĀTĀS TIEŠĀS INVESTĪCIJAS PA GADIEM (MILJ. EUR)

Avots: Latvijas Banka



ČEHIJAS UN LATVIJAS UZKRĀTĀS TIEŠĀS INVESTĪCIJAS PA CETURKŠĻIEM (MILJ. EUR)

Avots: Latvijas Banka



ČEHIJAS UZKRĀTĀS TIEŠĀS INVESTĪCIJAS LATVIJAS UZŅĒMUMU PAMATKAPITĀLĀ (MILJ. EUR)

Avots: Lursoft (Dati aktualizēti 09.2019.)

