

Latvijas ekonomiskā sadarbība ar Beļģiju

KOPSAVILKUMS PAR ĀRĒJO TIRDZniecĪBU UN INVESTĪCIJĀM

Latvija / Valsts		2017 milj. EUR	2018 milj. EUR	IZMAIŅAS, %	ĪPATSVARŠ, %	Vieta
Kopējais	Eksports	269.5	242.3	-10	1.3	16
	Imports	264.4	278.5	5	1.5	17
	Apgrozījums	533.9	520.8	-2	1.4	19
	Saldo	5.1	-36.2	-809		
Preces	Eksports	170.5	150.3	-12	1.2	19
	Imports	242.4	257.5	6	1.6	17
Pakalpojumi*	Eksports	99	92	-7	1.7	17
	Imports	22	21	-5	0.7	27
Ārvalstu tiešās investīcijas*	ĀTI Latvijā	29	50	72	0.3	29
	Latvijas uzņēmumu pamatkapitālā	10.0	20.1	153 uzņēmumi		25
	Latvijas ĀTI	0	1		0.1	41

- **2018. gadā** Latvijas kopējais **preču un pakalpojumu tirdzniecības apgrozījums** ar Beļģiju bija **520,8 milj. EUR**, kas ierindoja Beļģiju 19. vietā Latvijas ārējās tirdzniecības partneru starpā. **Kopējais preču un pakalpojumu eksports** uz Beļģiju bija **242,3 milj. EUR**, kas veido 1,3% no Latvijas kopējā eksporta, savukārt **preču un pakalpojumu imports – 278,5 milj. EUR**, kas veido 1,5% no Latvijas importa. Salīdzinājumā ar 2017. gadu eksports ir samazinājies par 10%, bet imports ir palielinājies par 5%. 2018. gadā Beļģija bija Latvijas **16. nozīmīgākais eksporta** un **17. nozīmīgākais importa** partneris. **Tirdzniecības bilance** ar Beļģiju bija **negatīva (-36,2 milj. EUR)**.
- **2018. gadā** Latvijas **preču eksports** uz Beļģiju bija **150,3 milj. EUR**, kas ir par 12% mazāk nekā 2017. gadā, bet **imports no Beļģijas – 257,5 milj. EUR**, pieaugot par 6% salīdzinājumā ar iepriekšējo gadu.
- **2018. gadā** Latvijas **pakalpojumu eksports** uz Beļģiju bija **92 milj. EUR**, samazinoties par 7%, bet **pakalpojumu imports – 21 milj. EUR**, krītot par 5% salīdzinājumā ar 2017. gadu.
- **2018. gada beigās** Beļģijas uzkrātās tiešās investīcijas Latvijā bija **50 milj. EUR**. Latvijas tiešās investīcijas Beļģijā bija **1 milj. EUR**.
- **2018. gada beigās** pēc investīcijām Latvijā reģistrēto uzņēmumu pamatkapitālā Beļģija ierindojas **25. vietā** ar kopējo investīciju apjomu **20,1 milj. EUR** un **153 aktīviem uzņēmumiem**.

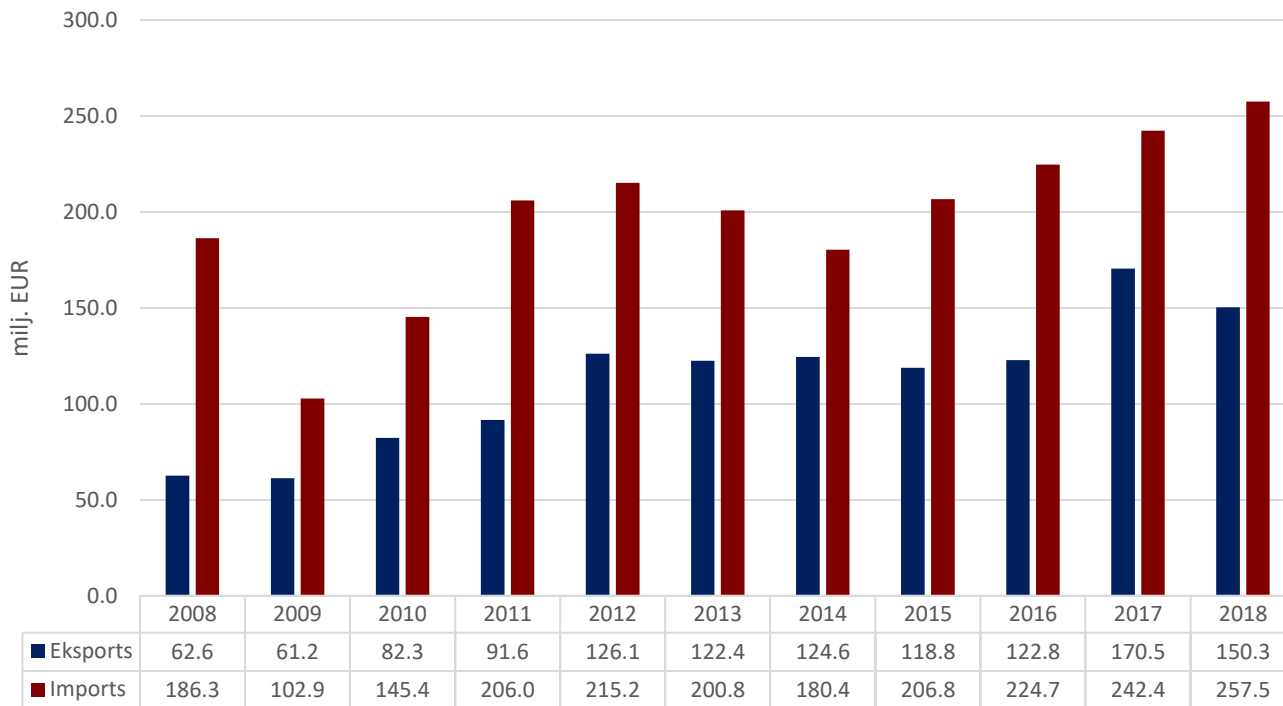
* Sākot ar 2017. gada 13. jūliju, ārējā parāda, maksājumu bilances, starptautisko investīciju bilances, starptautiskās pakalpojumu tirdzniecības, tiešo investīciju un starptautisko rezervju matricas dati publicēti veselos miljonos eiro.

PREČU TIRDZNIECĪBA

PREČU EKSPORTA – IMPORTA DINAMIKA (MILJ. EUR)

Avots: Centrālā statistikas pārvalde

	2010	2011	2012	2013	2014	2015	2016	2017	2018	2018 I-VI	2019 I-VI
Eksports	82.3	91.6	126.1	122.4	124.6	118.8	122.8	170.5	150.3	80.5	74.4
Pieaugums, %	34	11	38	-3	2	-5	3	39	-12		-8
Imports	145.4	206.0	215.2	200.8	180.4	206.8	224.7	242.4	257.5	131.7	140.1
Pieaugums, %	41	42	4	-7	-10	15	9	8	6		6
Saldo	-63.1	-114.4	-89.0	-78.4	-55.8	-88.0	-101.8	-71.9	-107.2	-51.2	-65.7



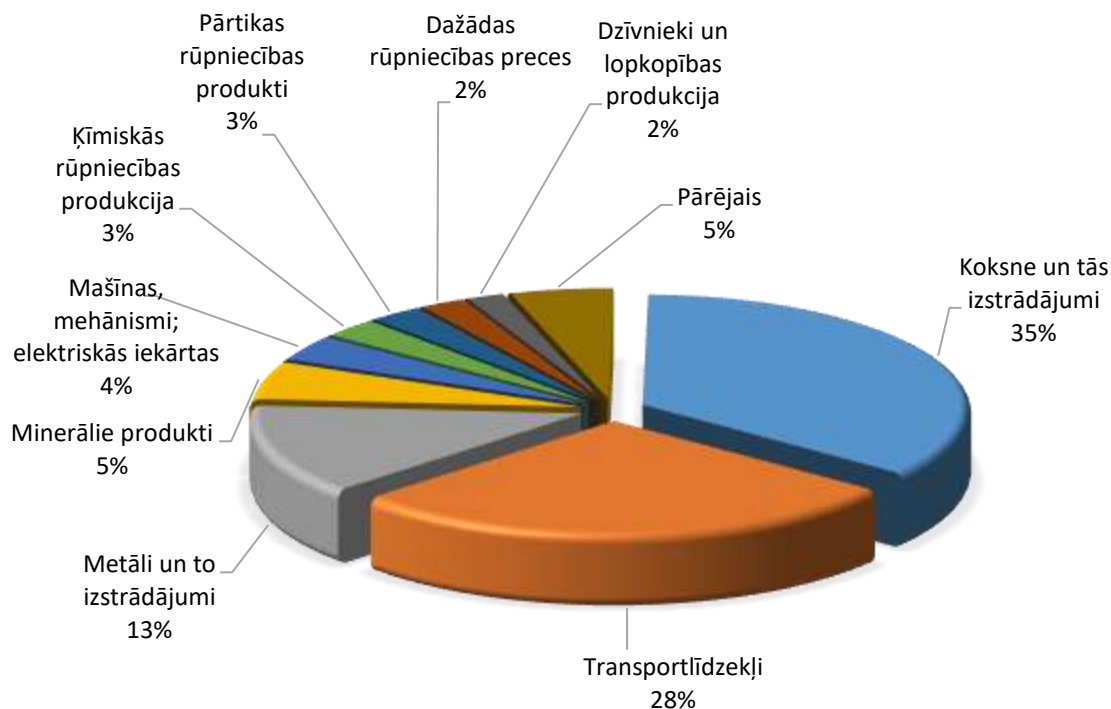
PREČU EKSPORTS SADALĪJUMĀ PA PREČU GRUPĀM (TŪKST. EUR)

Avots: Centrālā statistikas pārvalde

Preču grupa	2014	2015	2016	2017	2018	2018 I-VI	2019 I-VI	Izmaiņas, %
Koksne un tās izstrādājumi	47665	31636	37522	44485	52942	30197	20551	-32
Transportlīdzekļi	18832	25246	30915	35787	41463	22406	22428	0
Metāli un to izstrādājumi	18607	15579	17282	16978	19620	9778	10748	10
Minerālie produkti	6657	7767	7230	7426	8231	4923	5288	7
Mašīnas, mehānismi; elektriskās iekārtas	4521	3074	1830	4810	5607	2355	2778	18
Ķīmiskās rūpniecības produkcija	7887	1513	1994	5577	4227	1875	3142	68
Pārtikas rūpniecības produkti	1221	1034	1890	2384	4087	2055	1134	-45
Dažādas rūpniecības preces	3227	2748	2213	1838	3501	2178	1056	-52
Dzīvnieki un lopkopības produkcija	4154	2141	3548	2720	2847	1290	1226	-5
Plastmasas un gumijas izstrādājumi	977	2134	1680	2292	2026	1209	796	-34
Tekstilizstrādājumi	2023	1928	1615	1823	1548	789	788	0
Būvmateriāli	622	509	755	982	1149	590	505	-14
Dārgakmeņi un dārgmetāli	1959	2068	1077	2995	894	111	1296	1064
Optiskās ierīces un aparāti	542	267	168	610	748	314	566	80
Papīra izstrādājumi	794	824	645	673	688	312	610	95
Augu valsts produkti	4652	19357	12271	38100	685	96	1427	1386
Apavi, galvassegas un citi priekšmeti	188	80	6	61	16	7	4	-41
Ādas izstrādājumi	11	196	156	10	13	5	7	35
Mākslas un antikvārie priekšmeti	27	29	13	4	10	6	3	-40
Tauki un eļļas	0	0	1	3	7	5	0	-100
Pārējās preces	13	675	9	954	2	0	3	
KOPĀ	124577	118804	122821	170514	150309	80501	74354	-8

PREČU EKSPORTS SADALĪJUMĀ PA PREČU GRUPĀM 2018. GADĀ

Avots: Centrālā statistikas pārvalde



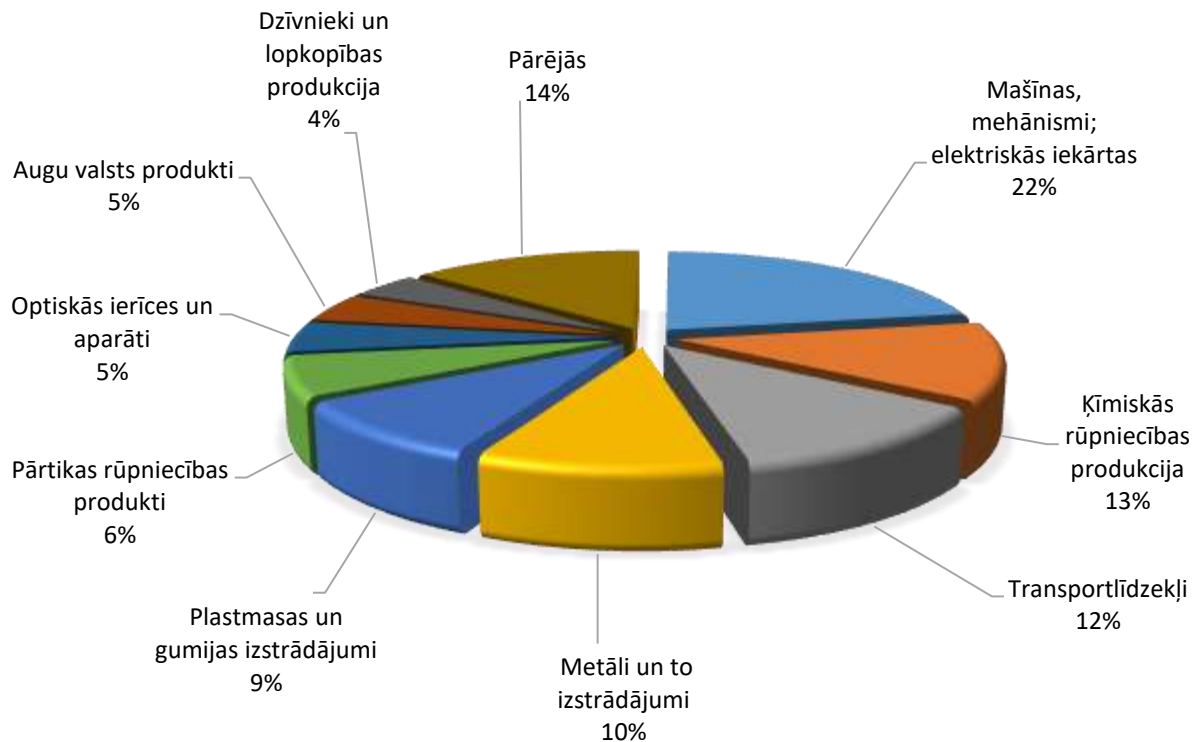
PREČU IMPORTS SADALĪJUMĀ PA PREČU GRUPĀM (TŪKST. EUR)

Avots: Centrālā statistikas pārvalde

Preču grupa	2014	2015	2016	2017	2018	2018 I-VI	2019 I-VI	Izmaiņas, %
Mašīnas, mehānismi; elektriskās iekārtas	30695	56348	55245	61084	56235	31610	31710	0
Ķīmiskās rūpniecības produkcija	29699	33273	29696	31078	32438	15563	18527	19
Transportlīdzekļi	13103	11803	21867	16492	30787	13366	16545	24
Metāli un to izstrādājumi	11265	13186	14142	21704	26145	14472	15083	4
Plastmasas un gumijas izstrādājumi	22764	16445	17923	25733	24070	14357	9875	-31
Pārtikas rūpniecības produkti	9189	12027	15850	16302	16677	8488	9196	8
Optiskās ierīces un aparāti	7713	8345	10683	10887	12719	5717	6097	7
Augu valsts produkti	18537	19910	10411	16721	12119	7033	7471	6
Dzīvnieki un lopkopības produkcija	3651	3668	2914	3185	10708	3924	6259	60
Papīra izstrādājumi	4495	6023	9183	8713	9835	4337	5054	17
Tekstilizstrādājumi	10741	8252	10043	9758	9508	4767	4562	-4
Dažādas rūpniecības preces	2700	3289	3189	4158	3905	2034	2191	8
Būvmateriāli	4185	3484	3693	4247	3678	1575	1959	24
Apavi, galvassegas un citi priekšmeti	1323	2604	2772	3302	3085	1389	1499	8
Koksne un tās izstrādājumi	1170	1535	1537	1722	2042	1006	1119	11
Minerālie produkti	3471	2860	2365	1095	1311	529	653	24
Ādas izstrādājumi	506	533	956	1335	1169	620	2033	228
Ieroči un munīcija	0	446	1102	865	628	581	35	-94
Dārgakmeņi un dārgmetāli	4670	2263	10769	3794	255	160	40	-75
Tauki un eļļas	483	480	325	229	226	134	173	30
KOPĀ	180360	206776	224665	242404	257541	131661	140082	6

PREČU IMPORTS SADALĪJUMĀ PA PREČU GRUPĀM 2018. GADĀ

Avots: Centrālā statistikas pārvalde

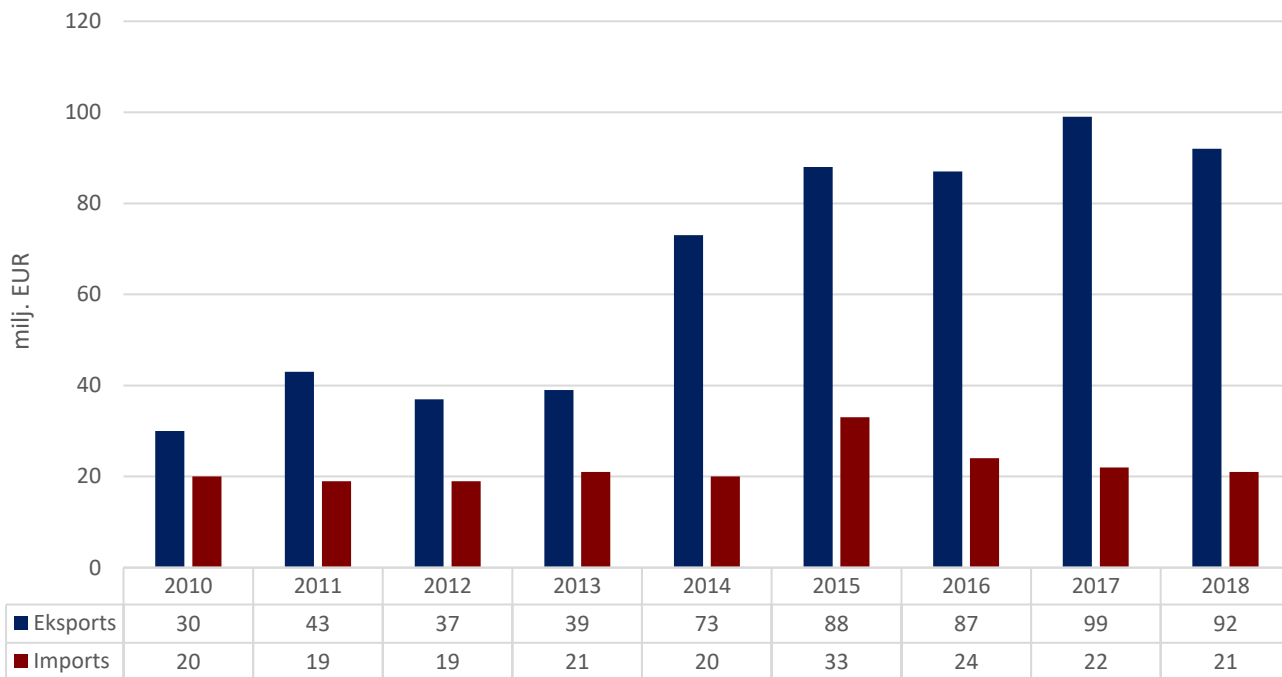


PAKALPOJUMU TIRDZNIECĪBA

PAKALPOJUMU EKSPORTA – IMPORTA DINAMIKA (MILJ. EUR)

Avots: Latvijas Banka

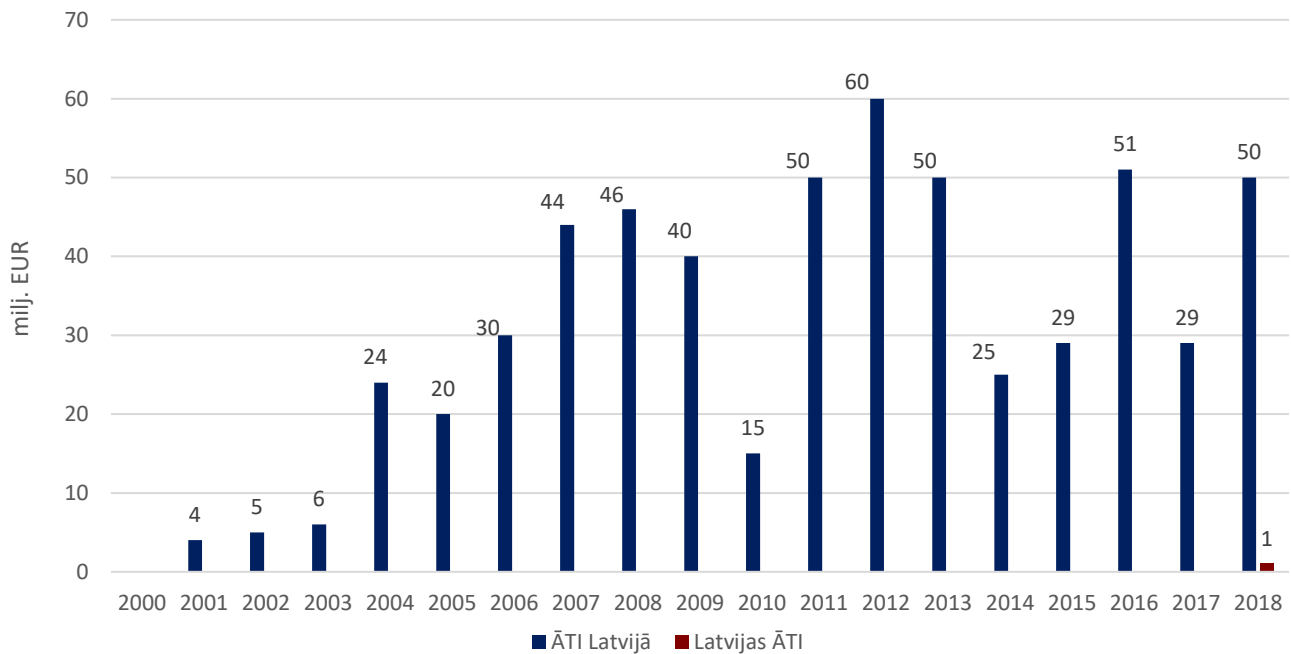
	2010	2011	2012	2013	2014	2015	2016	2017	2018	2018 I-VI	2019 I-VI
Eksports	30	43	37	39	73	88	87	99	92	42	45
Pieaugums, %		43	-14	5	87	21	-1	14	-7		7
Imports	20	19	19	21	20	33	24	22	21	12	12
Pieaugums, %		-5	0	11	-5	65	-27	-8	-5		0
Saldo	10	24	18	18	53	55	63	77	71	30	33



INVESTĪCIJAS

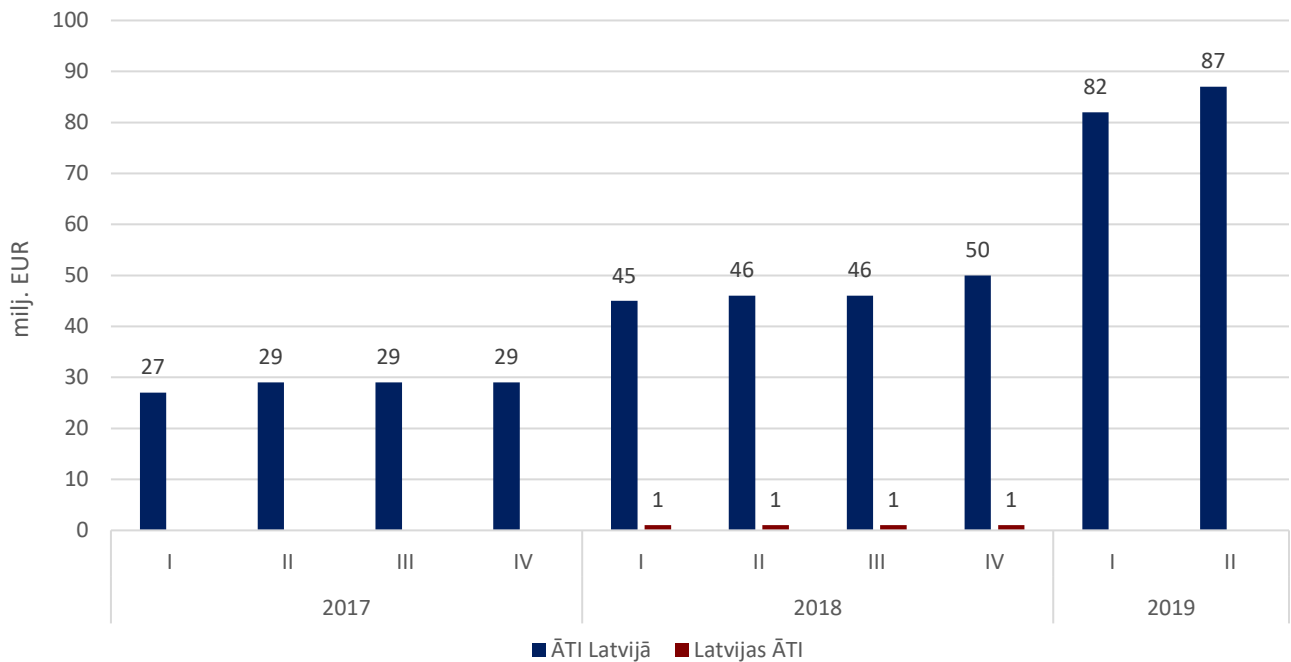
BEĻĢIJAS UN LATVIJAS UZKRĀTĀS TIEŠĀS INVESTĪCIJAS PA GADIEM (MILJ. EUR)

Avots: Latvijas Banka



BEĻĢIJAS UN LATVIJAS UZKRĀTĀS TIEŠĀS INVESTĪCIJAS PA CETURKŠŅIEM (MILJ. EUR)

Avots: Latvijas Banka



BEĻĢIJAS UZKRĀTĀS TIEŠĀS INVESTĪCIJAS LATVIJAS UZŅĒMUMU PAMATKAPITĀLĀ (MILJ. EUR)

Avots: Lursoft (Dati aktualizēti 09.2019.)

