

Latvijas ekonomiskā sadarbība ar Vāciju

KOPSAVILKUMS PAR ĀRĒJO TIRDZniecību UN INVESTĪCIJĀM

Latvija / Valsts		2017 milj. EUR	2018 milj. EUR	IZMAINĀS, %	ĪPATSVARŠ, %	Vieta
Kopējais	Eksports	1200.6	1242.1	3	7.0	5
	Imports	1764.1	1812.9	3	9.9	2
	Apgrozījums	2964.8	3054.9	3	8.5	3
	Saldo	-563.5	-570.8	1		
Preces	Eksports	838.6	858.1	2	7.0	5
	Imports	1585.1	1634.9	3	10.6	2
Pakalpojumi*	Eksports	362	384	6	7.3	4
	Imports	179	178	-1	6.1	5
Ārvalstu tiešās investīcijas*	ĀTI Latvijā	651	741	14	4.9	8
	Latvijas uzņēmumu pamatkapitālā	176.3	195.7	1158 uzņēmumi		12
	Latvijas ĀTI	26	39	50	2.2	11

- **2018. gadā** Latvijas kopējais **preču un pakalpojumu tirdzniecības apgrozījums** ar Vāciju bija **3,1 mljrd. EUR**, kas ierindoja Vāciju 3. vietā Latvijas ārējās tirdzniecības partneru starpā. **Kopējais preču un pakalpojumu eksports** uz Vāciju bija **1,2 mljrd. EUR**, kas veido 7% no Latvijas kopējā eksporta, savukārt **preču un pakalpojumu imports** – **1,8 mljrd. EUR**, kas veido 9,9% no Latvijas importa. Salīdzinājumā ar 2017. gadu gan eksports, gan imports ir pieaudzis par 3%. 2018. gadā Vācija bija Latvijas **5. nozīmīgākais eksporta** un **2. nozīmīgākais importa** partneris. **Tirdzniecības bilance** ar Vāciju bija **negatīva (-570,8 milj. EUR)**.
- **2018. gadā** Latvijas **preču eksports** uz Vāciju bija **858,1 milj. EUR**, kas ir par 2% vairāk nekā 2017. gadā, bet **imports no Vācijas** – **1,6 mljrd. EUR**, pieaugot par 3% salīdzinājumā ar iepriekšējo gadu.
- **2018. gadā** Latvijas **pakalpojumu eksports** uz Vāciju bija **384 milj. EUR**, pieaugot par 6%, bet **pakalpojumu imports** – **178 milj. EUR**, samazinoties par 1% salīdzinājumā ar 2017. gadu.
- **2018. gada beigās** Vācijas uzkrātās tiešās investīcijas Latvijā bija **741 milj. EUR**. Latvijas uzkrātās tiešās investīcijas Vācijā bija **39 milj. EUR**.
- **2018. gada beigās** pēc investīcijām Latvijā reģistrēto uzņēmumu pamatkapitālā Vācija ierindojas **12. vietā** ar kopējo investīciju apjomu **195,7 milj. EUR** un **1158** uzņēmumiem.
-

* Sākot ar 2017. gada 13. jūliju, ārējā parāda, maksājumu bilances, starptautisko investīciju bilances, starptautiskās pakalpojumu tirdzniecības, tiešo investīciju un starptautisko rezervju matricas dati publicēti veselos miljonos eiro.

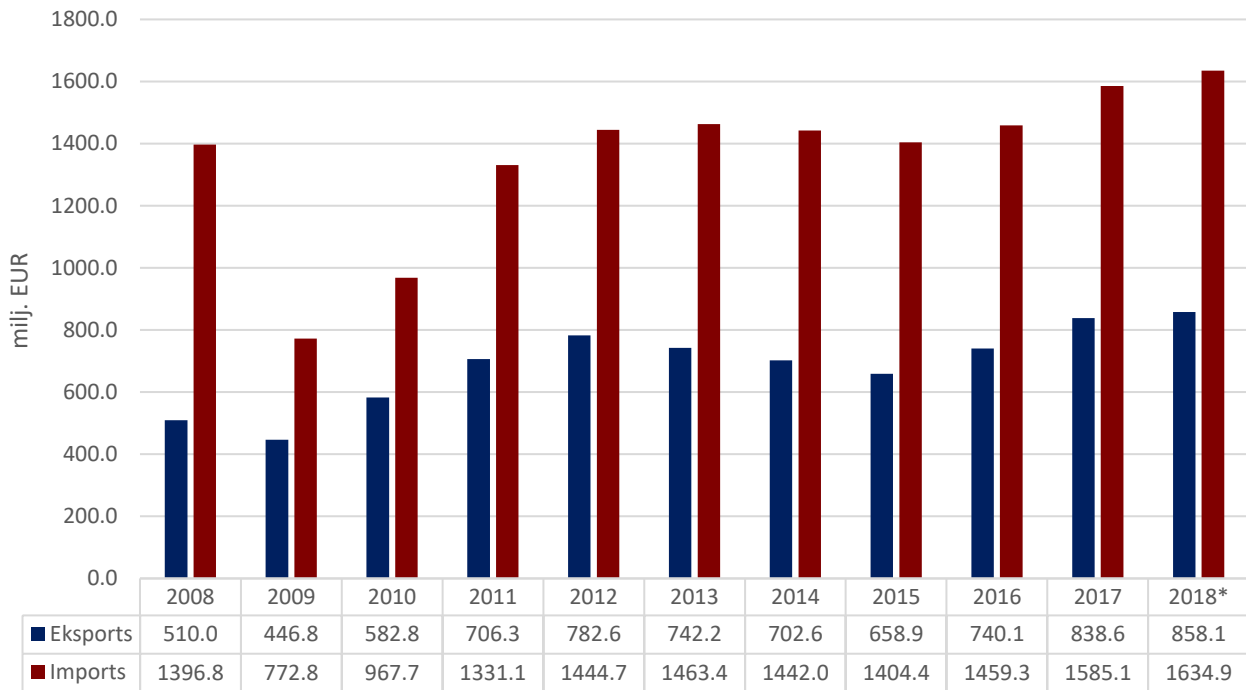
PREČU TIRDZNIECĪBA

PREČU EKSPORTA – IMPORTA DINAMIKA (MILJ. EUR)

Avots: Centrālā statistikas pārvalde

	2009	2010	2011	2012	2013	2014	2015	2016	2017	2018*
Eksports	446.8	582.8	706.3	782.6	742.2	702.6	658.9	740.1	838.6	858.1
Pieaugums, %		30	21	11	-5	-5	-6	12	13	2
Imports	772.8	967.7	1331.1	1444.7	1463.4	1442.0	1404.4	1459.3	1585.1	1634.9
Pieaugums, %		25	38	9	1	-1	-3	4	9	3
Saldo	-326.0	-384.9	-624.8	-662.1	-721.3	-739.4	-745.5	-719.2	-746.5	-776.8

*provizorisks dati



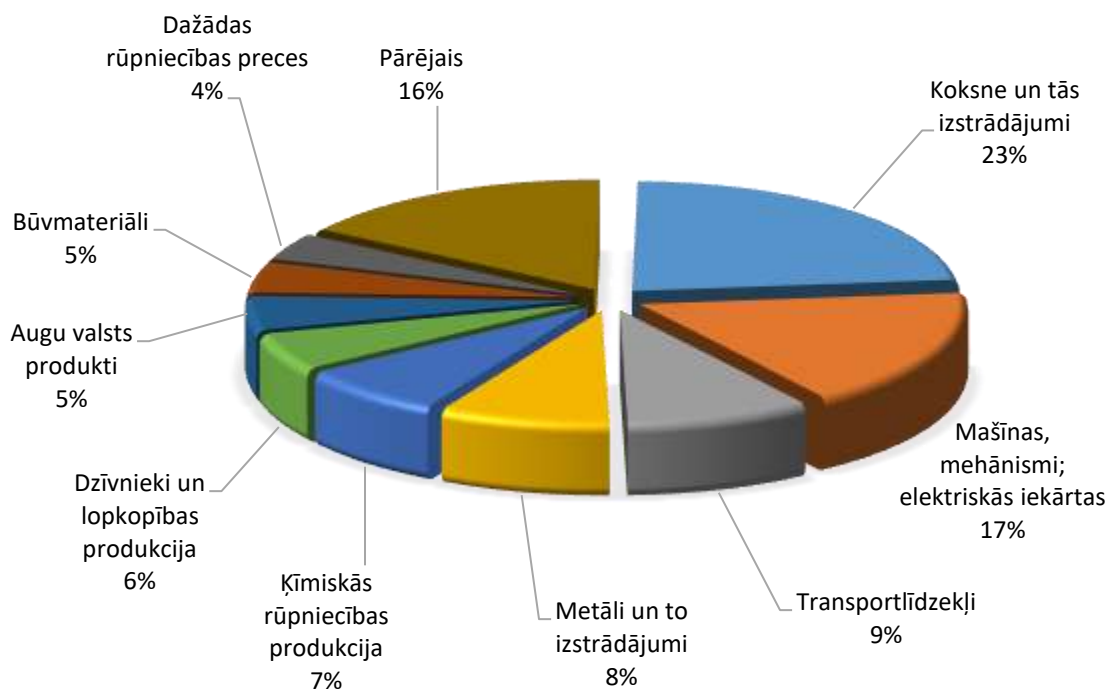
PREČU EKSPORTS SADALĪJUMĀ PA PREČU GRUPĀM (TŪKST. EUR)

Avots: Centrālā statistikas pārvalde

Preču grupa	2013	2014	2015	2016	2017	2018*	Izmaiņas, %
Koksne un tās izstrādājumi	191085	184509	174450	177192	198786	198105	0
Mašīnas, mehānismi; elektriskās iekārtas	73475	91238	65588	73725	102670	147144	43
Transportlīdzekļi	47928	44872	49367	80146	80906	78167	-3
Metāli un to izstrādājumi	104487	82849	63693	48107	69047	71948	4
Ķīmiskās rūpniecības produkcija	43819	42873	43318	47348	56735	62720	11
Dzīvnieki un lopkopības produkcija	43150	28438	28427	35206	41185	46545	13
Augu valsts produkti	51584	33277	35846	72772	65387	42495	-35
Būvmateriāli	42024	43142	41486	39313	43787	38531	-12
Dažādas rūpniecības preces	34207	31995	33573	34506	33664	33927	1
Minerālie produkti	24742	29439	24529	27951	28842	32436	12
Pārtikas rūpniecības produkti	15923	17294	17402	20323	27039	31742	17
Papīra izstrādājumi	7108	7945	11230	17558	22624	23353	3
Tekstilizstrādājumi	22351	22648	21696	17585	17876	15131	-15
Plastmasas un gumijas izstrādājumi	15555	14714	15223	17572	18010	14758	-18
Optiskās ierīces un aparāti	8083	10371	11947	13341	16267	13900	-15
Apavi, galvassegas un citi priekšmeti	847	2016	2084	2121	2560	2144	-16
Ādas izstrādājumi	1282	1009	910	1752	1573	1842	17
Dārgakmeņi un dārgmetāli	6200	1681	5641	1098	1772	1798	1
Tauki un eļļas	474	1373	155	593	310	1006	225
Pārējās preces	7716	10810	12252	11804	9544	344	-96
Mākslas un antikvārie priekšmeti	41	32	69	45	13	44	225
Ieroči un munīcija	78	45	14	44	47	13	-72
KOPĀ	742160	702569	658900	740101	838643	858092	2

PREČU EKSPORTS SADALĪJUMĀ PA PREČU GRUPĀM 2018. GADĀ

Avots: Centrālā statistikas pārvalde



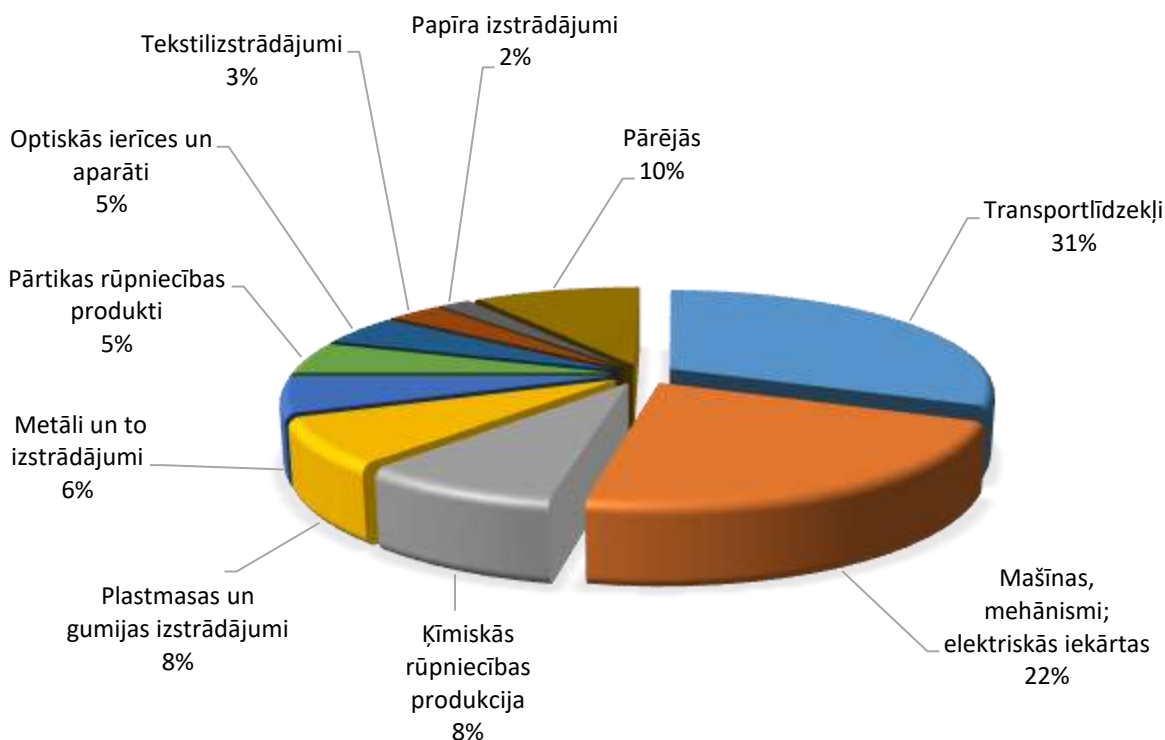
PREČU IMPORTS SADALĪJUMĀ PA PREČU GRUPĀM (TŪKST. EUR)

Avots: Centrālā statistikas pārvalde

Preču grupa	2013	2014	2015	2016	2017	2018*	Izmaiņas, %
Transportlīdzekļi	311874	350802	366737	445512	471890	503322	7
Mašīnas, mehānismi; elektriskās iekārtas	352931	335487	342916	308762	350593	360130	3
Ķīmiskās rūpniecības produkcija	119416	114097	115630	112892	123391	137455	11
Plastmasas un gumijas izstrādājumi	131102	138747	120554	116474	135820	123582	-9
Metāli un to izstrādājumi	104290	95371	74039	77942	91111	96883	6
Pārtikas rūpniecības produkti	79778	73596	75306	108582	105260	85275	-19
Optiskās ierīces un aparāti	71628	67631	74091	58383	74478	81294	9
Tekstilizstrādājumi	64167	60672	56340	52628	57046	51893	-9
Papīra izstrādājumi	26692	27644	24940	27575	28532	31487	10
Augu valsts produkti	25455	22486	29018	22910	28956	26634	-8
Būvmateriāli	29881	25646	24469	23570	21436	26034	21
Dažādas rūpniecības preces	30739	28834	27912	26549	24149	23843	-1
Dzīvnieki un lopkopības produkcija	37834	30882	24649	26501	23757	23431	-1
Apavi, galvassegas un citi priekšmeti	12343	15411	13427	13309	12646	15632	24
Mīnerālie produkti	23016	10331	9085	13122	9765	12524	28
Ieroči un munīcija	5815	2822	1612	1929	2586	12226	373
Koksne un tās izstrādājumi	12340	11797	11080	11459	11869	12148	2
Ādas izstrādājumi	6737	6343	4019	3326	3923	4907	25
Tauki un eļļas	5670	4764	4056	5336	5674	4783	-16
Dārgakmeņi un dārgmetāli	11156	18317	4230	2318	2197	1354	-38
Mākslas un antikvārie priekšmeti	553	309	285	179	44	15	-66
KOPĀ	1463417	1441990	1404394	1459257	1585122	1634852	3

PREČU IMPORTS SADALĪJUMĀ PA PREČU GRUPĀM 2018. GADĀ

Avots: Centrālā statistikas pārvalde

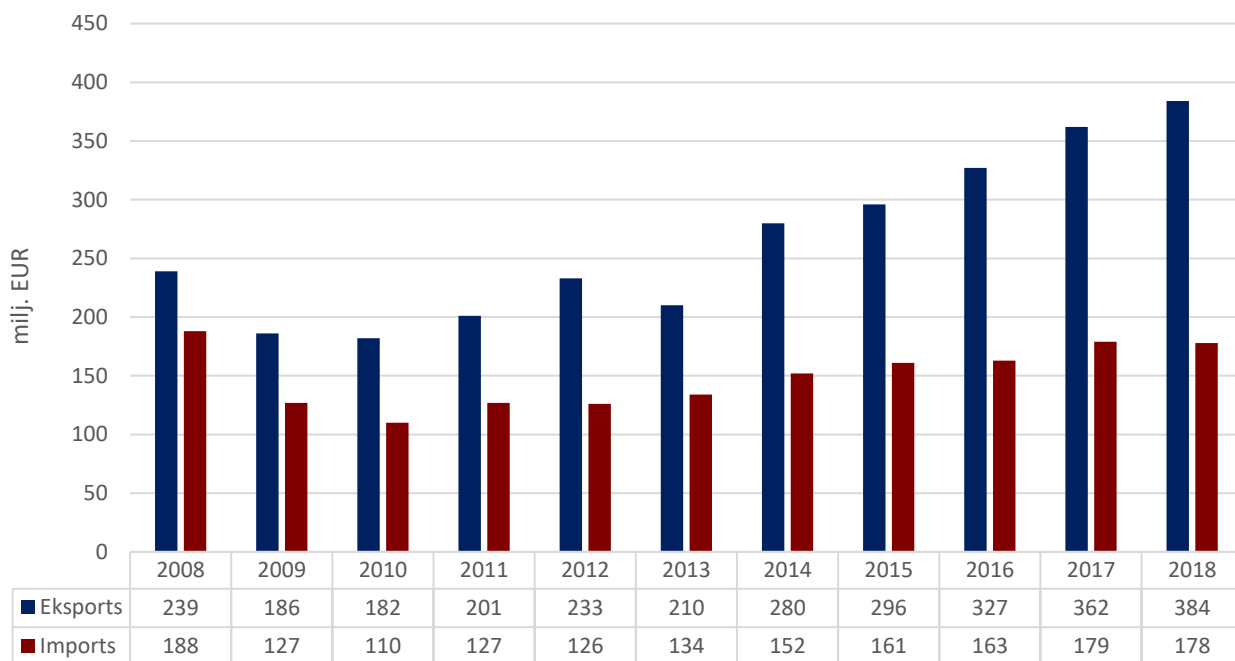


PAKALPOJUMU TIRDZNIECĪBA

PAKALPOJUMU EKSPORTA – IMPORTA DINAMIKA (MILJ. EUR)

Avots: Latvijas Banka

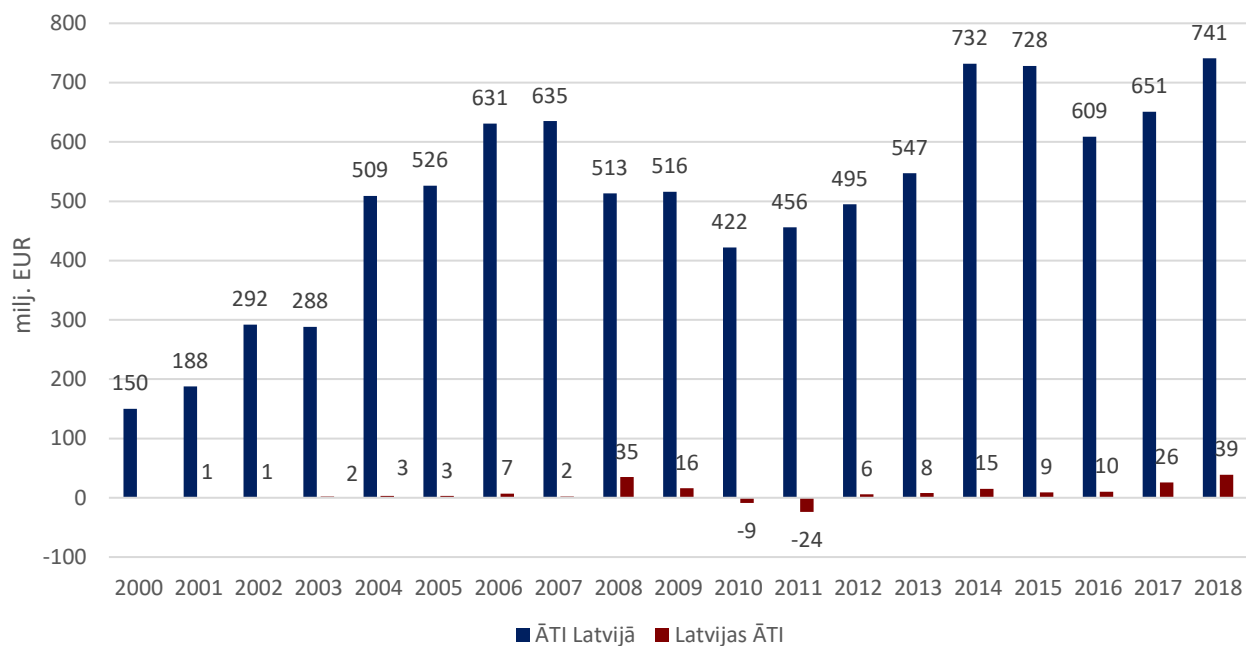
	2008	2009	2010	2011	2012	2013	2014	2015	2016	2017	2018
Eksports	239	186	182	201	233	210	280	296	327	362	384
Pieaugums, %		-22	-2	10	16	-10	33	6	10	11	6
Imports	188	127	110	127	126	134	152	161	163	179	178
Pieaugums, %		-32	-13	15	-1	6	13	6	1	10	-1
Saldo	51	59	72	74	107	76	128	135	164	183	206



INVESTĪCIJAS

VĀCIJAS - LATVIJAS UZKRĀTĀS TIEŠĀS INVESTĪCIJAS PA GADIEM (MILJ. EUR)

Avots: Latvijas Banka



VĀCIJAS UZKRĀTĀS TIEŠĀS INVESTĪCIJAS LATVIJAS UZŅĒMUMU PAMATKAPITĀLĀ (MILJ. EUR)

Avots: Lursoft (Dati aktualizēti 03.2019.)

