

# Latvijas ekonomiskā sadarbība ar Spāniju

## KOPSAVILKUMS PAR ĀRĒJO TIRDZNICĪBU UN INVESTĪCIJĀM

| Latvija / Valsts              |                                 | 2017<br>milj. EUR | 2018<br>milj. EUR | IZMAIŅAS,<br>% | ĪPATSVARS,<br>% | Vieta |
|-------------------------------|---------------------------------|-------------------|-------------------|----------------|-----------------|-------|
| Kopējais                      | Eksports                        | 174.7             | 191.0             | 9              | 1.1             | 19    |
|                               | Imports                         | 272.6             | 284.8             | 4              | 1.6             | 17    |
|                               | Apgrozījums                     | 447.3             | 475.9             | 6              | 1.3             | 20    |
|                               | Saldo                           | -97.9             | -93.8             | -4             |                 |       |
| Preces                        | Eksports                        | 128.7             | 154.0             | 20             | 1.2             | 16    |
|                               | Imports                         | 214.6             | 213.8             | -0.4           | 1.4             | 18    |
| Pakalpojumi*                  | Eksports                        | 46                | 37                | -20            | 0.7             | 23    |
|                               | Imports                         | 58                | 71                | 22             | 2.4             | 12    |
| Ārvalstu tiešās investīcijas* | ĀTI Latvijā                     | 8                 | 199               | 2388           | 1.3             | 15    |
|                               | Latvijas uzņēmumu pamatkapitālā | 4.8               | 293.6             | 105 uzņēmumi   |                 | 8     |
|                               | Latvijas ĀTI                    | 9                 | 11                | 22             | 0.6             | 21    |

- **2018. gadā** Latvijas kopējais **preču un pakalpojumu tirdzniecības apgrozījums** ar Spāniju bija **475,9 milj. EUR**, kas ierindoja Spāniju 20. vietā Latvijas ārējās tirdzniecības partneru starpā. **Kopējais preču un pakalpojumu eksports** uz Spāniju bija **191 milj. EUR**, kas veido 1,1% no Latvijas kopējā eksporta, savukārt **preču un pakalpojumu imports** – **284,8 milj. EUR**, kas veido 1,6% no Latvijas importa. Salīdzinājumā ar 2017. gadu eksports ir palielinājies par 9%, bet imports ir pieaudzis par 4%. 2018. gadā Spānija bija Latvijas **19. nozīmīgākais eksporta** un **17. nozīmīgākais importa** partneris. **Tirdzniecības balance** ar Spāniju bija **negatīva (-93,8 milj. EUR)**.
- **2018. gadā** Latvijas **preču eksports** uz Spāniju bija **154 milj. EUR**, kas ir par 20% vairāk nekā 2017. gadā, bet **imports no Spānijas** – **213,8 milj. EUR**, kas samazinājās par 0,4%.
- **2018. gadā** Latvijas **pakalpojumu eksports** uz Spāniju bija **37 milj. EUR**, samazinoties par 20%, bet **pakalpojumu imports** – **71 milj. EUR**, pieaugot par 22% salīdzinājumā ar 2017. gadu.
- **2018. gada beigās** Spānijas uzkrātās tiešās investīcijas Latvijā bija **199 milj. EUR**. Latvijas tiešās investīcijas Spānijā **11 milj. EUR**.
- **2018. gada beigās** pēc investīcijām Latvijā reģistrēto uzņēmumu pamatkapitālā Spānija ierindojas **8. vietā** ar kopējo investīciju apjomu **293,6 milj. EUR** un **105 aktīviem uzņēmumiem**.

\* Sākot ar 2017. gada 13. jūliju, ārējā parāda, maksājumu bilances, starptautisko investīciju bilances, starptautiskās pakalpojumu tirdzniecības, tiešo investīciju un starptautisko rezervju matricas dati publicēti veselos miljonos eiro.

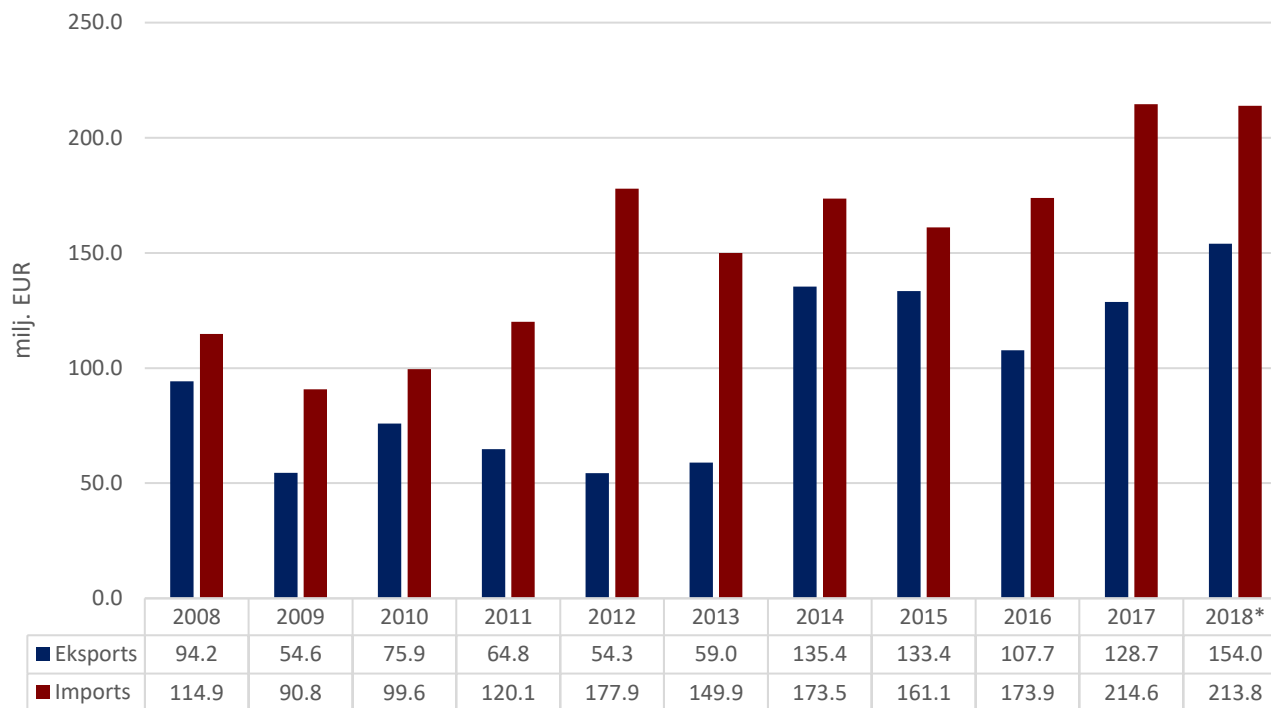
# PREČU TIRDZNIECĪBA

## PREČU EKSPORTA – IMPORTA DINAMIKA (MILJ. EUR)

Avots: Centrālā statistikas pārvalde

|              | 2008  | 2009  | 2010  | 2011  | 2012   | 2013  | 2014  | 2015  | 2016  | 2017  | 2018* |
|--------------|-------|-------|-------|-------|--------|-------|-------|-------|-------|-------|-------|
| Eksports     | 94.2  | 54.6  | 75.9  | 64.8  | 54.3   | 59.0  | 135.4 | 133.4 | 107.7 | 128.7 | 154.0 |
| Pieaugums, % |       | -42   | 39    | -15   | -16    | 9     | 130   | -1    | -19   | 19    | 20    |
| Imports      | 114.9 | 90.8  | 99.6  | 120.1 | 177.9  | 149.9 | 173.5 | 161.1 | 173.9 | 214.6 | 213.8 |
| Pieaugums, % |       | -21   | 10    | 21    | 48     | -16   | 16    | -7    | 8     | 23    | 0     |
| Saldo        | -20.6 | -36.2 | -23.7 | -55.2 | -123.6 | -90.9 | -38.2 | -27.7 | -66.2 | -85.9 | -59.8 |

\*provizorisks dati



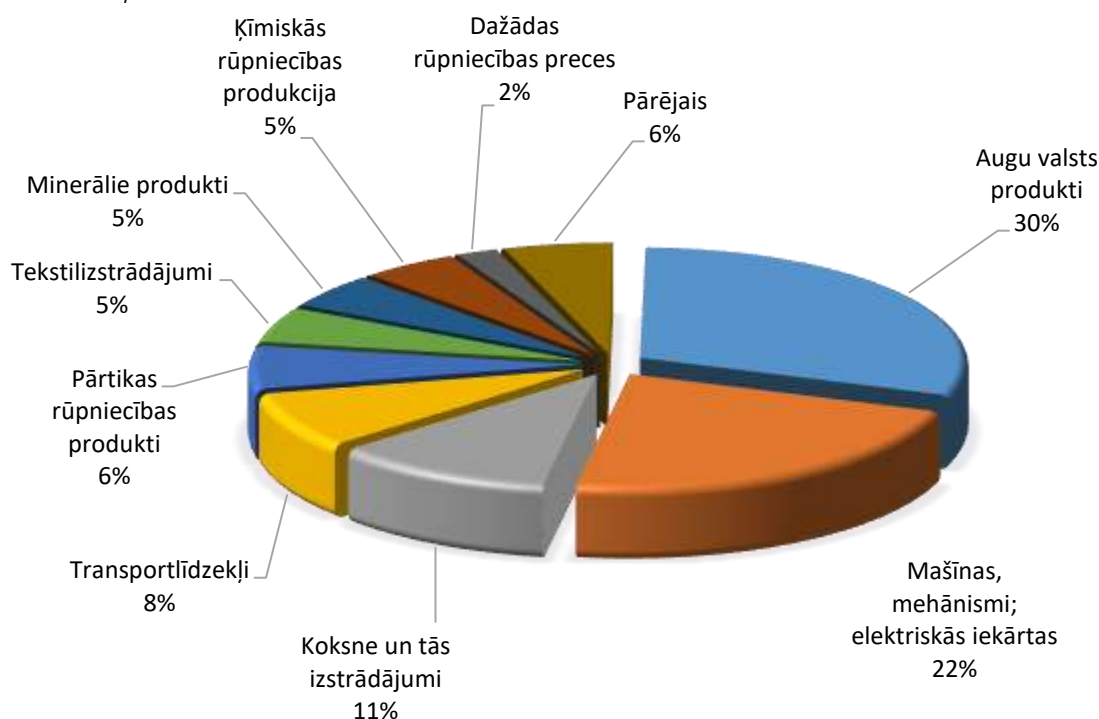
## PREČU EKSPORTS SADALĪJUMĀ PA PREČU GRUPĀM (TŪKST. EUR)

Avots: Centrālā statistikas pārvalde

| Preču grupa                              | 2014          | 2015          | 2016          | 2017          | 2018*         | Izmaiņas, % |
|--|---------------|---------------|---------------|---------------|---------------|-------------|
| Augu valsts produkti                     | 39521         | 57167         | 43318         | 41510         | 46400         | 12          |
| Mašīnas, mehānismi; elektriskās iekārtas | 52259         | 32321         | 20143         | 28317         | 34187         | 21          |
| Koksne un tās izstrādājumi               | 6459          | 8135          | 7986          | 11346         | 16719         | 47          |
| Transportlīdzekļi                        | 1887          | 2861          | 4409          | 6495          | 12474         | 92          |
| Pārtikas rūpniecības produkti            | 5106          | 10405         | 7718          | 9840          | 9502          | -3          |
| Tekstilizstrādājumi                      | 4075          | 2883          | 2612          | 5161          | 7876          | 53          |
| Minerālie produkti                       | 5200          | 6151          | 6916          | 6860          | 7736          | 13          |
| Ķīmiskās rūpniecības produkcija          | 1879          | 3668          | 4447          | 7551          | 7463          | -1          |
| Dažādas rūpniecības preces               | 4704          | 2605          | 2276          | 2251          | 3213          | 43          |
| Metāli un to izstrādājumi                | 2590          | 424           | 1136          | 2626          | 1912          | -27         |
| Dzīvnieki un lopkopības produkcija       | 1100          | 2815          | 3222          | 2170          | 1628          | -25         |
| Būvmateriāli                             | 461           | 385           | 401           | 844           | 1501          | 78          |
| Optiskās ierīces un aparāti              | 464           | 561           | 786           | 999           | 974           | -3          |
| Tauki un eļļas                           | 766           | 1028          | 1223          | 1231          | 955           | -22         |
| Plastmasas un gumijas izstrādājumi       | 1868          | 536           | 433           | 811           | 873           | 8           |
| Papīra izstrādājumi                      | 372           | 633           | 315           | 359           | 348           | -3          |
| Apavi, galvassegas un citi priekšmeti    | 528           | 596           | 202           | 172           | 160           | -7          |
| Pārējās preces                           | 5977          | 30            | 76            | 165           | 83            | -50         |
| Ādas izstrādājumi                        | 135           | 175           | 62            | 24            | 33            | 38          |
| Dārgakmeņi un dārgmetāli                 | 11            | 9             | 8             | 2             | 4             | 99          |
| Mākslas un antikvārie priekšmeti         | 0             | 0             | 1             | 0             | 1             | 105         |
| Ieroči un munīcija                       | 12            | 10            | 43            | 4             | 0             | -100        |
| <b>KOPĀ</b>                              | <b>135375</b> | <b>133398</b> | <b>107736</b> | <b>128740</b> | <b>154041</b> | <b>20</b>   |

## PREČU EKSPORTS SADALĪJUMĀ PA PREČU GRUPĀM 2018. GADĀ

Avots: Centrālā statistikas pārvalde



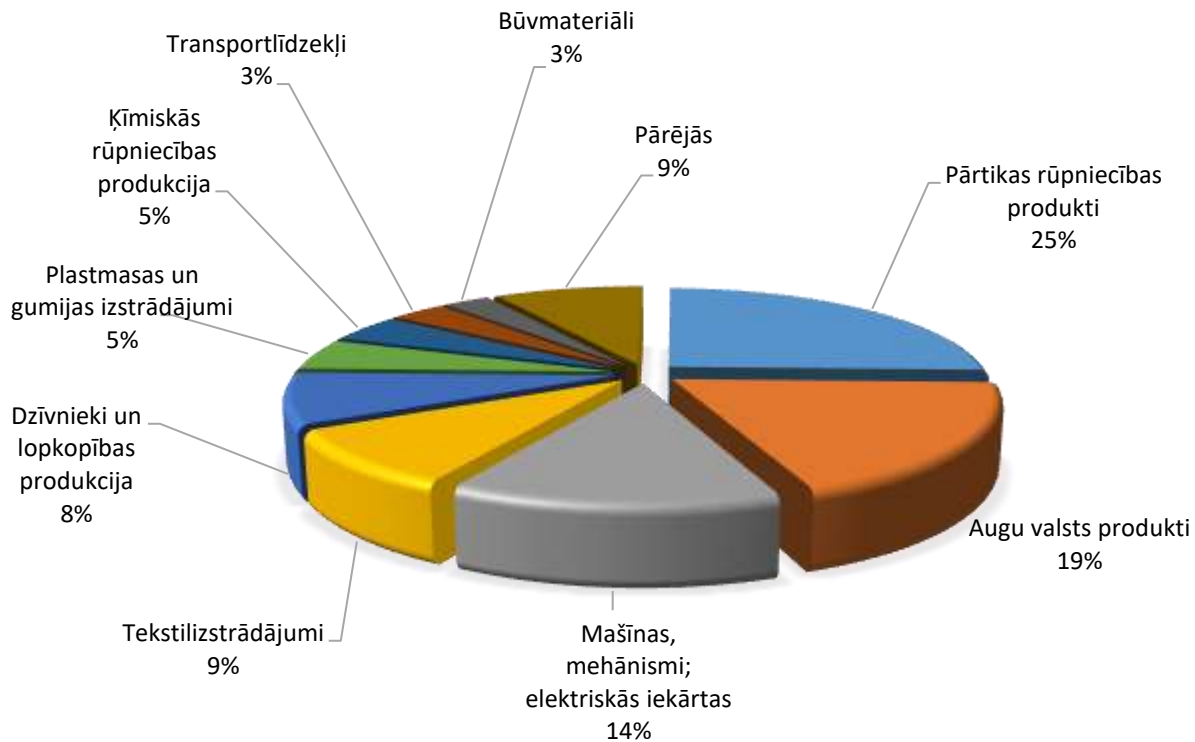
## PREČU IMPORTS SADALĪJUMĀ PA PREČU GRUPĀM (TŪKST. EUR)

Avots: Centrālā statistikas pārvalde

| Preču grupa                              | 2014          | 2015          | 2016          | 2017          | 2018*         | Izmaiņas, % |
|--|---------------|---------------|---------------|---------------|---------------|-------------|
| Pārtikas rūpniecības produkti            | 22457         | 31322         | 34120         | 56719         | 53906         | -5          |
| Augu valsts produkti                     | 44818         | 47688         | 44644         | 40001         | 40298         | 1           |
| Mašīnas, mehānismi; elektriskās iekārtas | 21185         | 15049         | 19037         | 21337         | 29296         | 37          |
| Tekstilizstrādājumi                      | 20759         | 18922         | 20043         | 21475         | 19709         | -8          |
| Dzīvnieki un lopkopības produkcija       | 6926          | 6454          | 7206          | 17019         | 17732         | 4           |
| Plastmasas un gumijas izstrādājumi       | 8452          | 7611          | 6787          | 9934          | 10839         | 9           |
| Ķīmiskās rūpniecības produkcija          | 7247          | 6019          | 7826          | 8686          | 9658          | 11          |
| Transportlīdzekļi                        | 3805          | 2348          | 8004          | 13245         | 7146          | -46         |
| Būvmateriāli                             | 4664          | 3966          | 4566          | 3689          | 6028          | 63          |
| Metāli un to izstrādājumi                | 17157         | 6674          | 6526          | 7182          | 5067          | -29         |
| Dažādas rūpniecības preces               | 4535          | 4557          | 3545          | 4669          | 3602          | -23         |
| Papīra izstrādājumi                      | 1725          | 1408          | 2308          | 2599          | 2458          | -5          |
| Apavi, galvassegas un citi priekšmeti    | 2858          | 2216          | 2418          | 2312          | 1592          | -31         |
| Tauki un eļļas                           | 1767          | 973           | 1636          | 1308          | 1570          | 20          |
| Optiskās ierīces un aparāti              | 1270          | 1676          | 2619          | 1811          | 1286          | -29         |
| Ādas izstrādājumi                        | 1283          | 1125          | 1278          | 1044          | 1187          | 14          |
| Minerālie produkti                       | 920           | 2195          | 442           | 290           | 989           | 241         |
| Dārgakmeņi un dārgmetāli                 | 709           | 657           | 639           | 511           | 652           | 28          |
| Koksne un tās izstrādājumi               | 265           | 129           | 221           | 377           | 422           | 12          |
| Ieroči un munīcija                       | 741           | 112           | 69            | 400           | 395           | -1          |
| Mākslas un antikvārie priekšmeti         | 0             | 0             | 0             | 0             | 2             |             |
| <b>KOPĀ</b>                              | <b>173544</b> | <b>161100</b> | <b>173934</b> | <b>214607</b> | <b>213834</b> | <b>0</b>    |

## PREČU IMPORTS SADALĪJUMĀ PA PREČU GRUPĀM 2018. GADĀ

Avots: Centrālā statistikas pārvalde

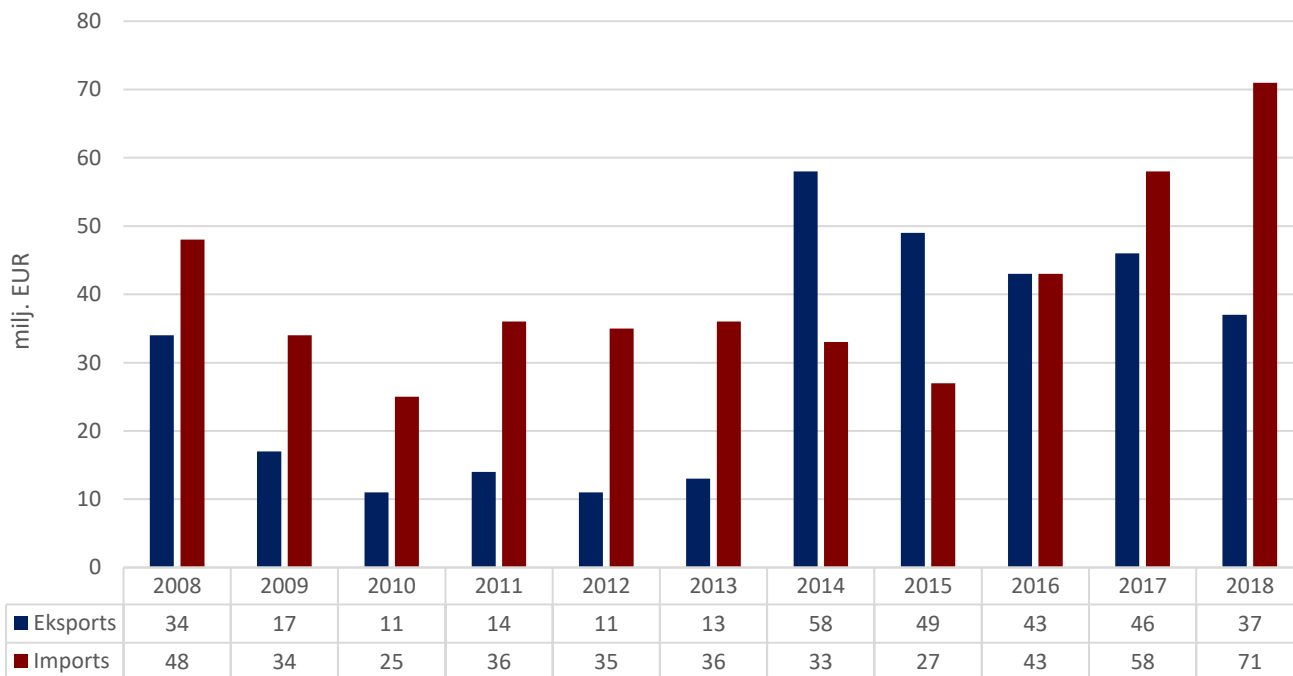


# PAKALPOJUMU TIRDZNIECĪBA

## PAKALPOJUMU EKSPORTA – IMPORTA DINAMIKA (MIJ. EUR)

Avots: Latvijas Banka

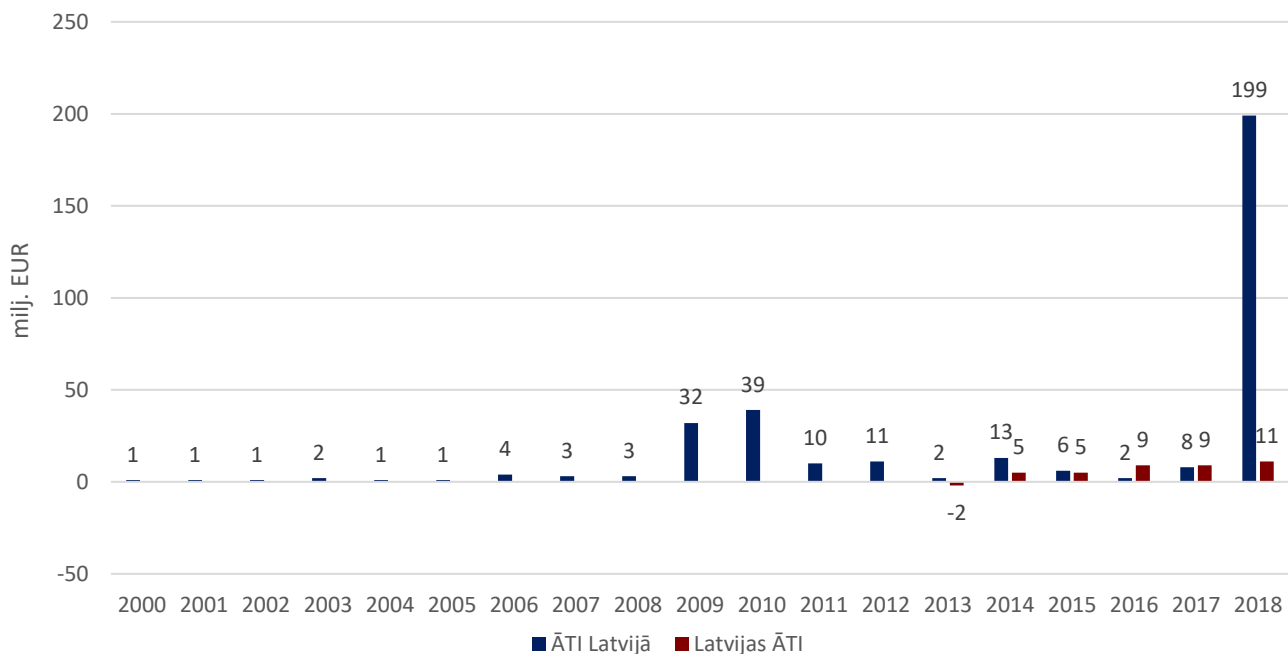
|              | 2008 | 2009 | 2010 | 2011 | 2012 | 2013 | 2014 | 2015 | 2016 | 2017 | 2018 |
|--------------|------|------|------|------|------|------|------|------|------|------|------|
| Eksports     | 34   | 17   | 11   | 14   | 11   | 13   | 58   | 49   | 43   | 46   | 37   |
| Pieaugums, % |      | -50  | -35  | 27   | -21  | 18   | 346  | -16  | -12  | 7    | -20  |
| Imports      | 48   | 34   | 25   | 36   | 35   | 36   | 33   | 27   | 43   | 58   | 71   |
| Pieaugums, % |      | -29  | -26  | 44   | -3   | 3    | -8   | -18  | 59   | 35   | 22   |
| Saldo        | -14  | -17  | -14  | -22  | -24  | -23  | 25   | 22   | 0    | -12  | -34  |



# INVESTĪCIJAS

## SPĀNIJAS UN LATVIJAS UZKRĀTĀS TIEŠĀS INVESTĪCIJAS (MILJ. EUR)

Avots: Latvijas Banka



## SPĀNIJAS UZKRĀTĀS TIEŠĀS INVESTĪCIJAS LATVIJAS UZŅĒMUMU PAMATKAPITĀLĀ (MILJ. EUR)

Avots: Lursoft (Dati aktualizēti 03.2019.)

