

# Latvijas ekonomiskā sadarbība ar Somiju

## KOPSAVILKUMS PAR ĀRĒJO TIRDZniecĪBU UN INVESTĪCIJĀM

Latvija / Valsts		2017 milj. EUR	2018 milj. EUR	IZMAIŅAS, %	ĪPATSVARS, %	Vieta
Kopējais	Eksports	341.0	433.9	27	2.5	11
	Imports	690.3	756.0	10	4.1	7
	Apgrozījums	1031.4	1189.9	15	3.3	8
	Saldo	-349.3	-322.0	-8		
Preces	Eksports	230.0	298.9	30	2.4	10
	Imports	606.3	679.0	12	4.4	7
Pakalpojumi*	Eksports	111	135	22	2.6	14
	Imports	84	77	-8	2.7	10
Ārvalstu tiešās investīcijas*	ĀTI Latvijā	331	375	13	2.5	12
	Latvijas uzņēmumu pamatkapitālā	165.9	167.1	377 uzņēmumi		14
	Latvijas ĀTI	16	13	-19	0.7	20

- **2018. gadā** Latvijas kopējais **preču un pakalpojumu tirdzniecības apgrozījums** ar Somiju bija **1,2 mljrd. EUR**, kas ierindoja Somiju 8. vietā Latvijas ārējās tirdzniecības partneru starpā. **Kopējais preču un pakalpojumu eksports** uz Somiju bija **433,9 milj. EUR**, kas veido 2,5% no Latvijas kopējā eksporta, savukārt **preču un pakalpojumu imports** – **756 milj. EUR**, kas veido 4,1% no Latvijas importa. Salīdzinājumā ar 2017. gadu eksports ir pieaudzis par 27%, imports ir pieaudzis par 10%. 2018. gadā Somija bija Latvijas **11. nozīmīgākais eksporta** un **7. nozīmīgākais importa** partneris. **Tirdzniecības bilance** ar Somiju bija **negatīva (-322 milj. EUR)**.
- **2018. gadā** Latvijas **preču eksports** uz Somiju bija **298,9 milj. EUR**, kas ir par 30% vairāk nekā 2017. gadā, bet **imports no Somijas** – **679 milj. EUR**, pieaugot par 12% salīdzinājumā ar iepriekšējo gadu.
- **2018. gadā** Latvijas **pakalpojumu eksports** uz Somiju bija **135 milj. EUR**, pieaugot par 22%, bet **pakalpojumu imports** – **77 milj. EUR**, kas saruka par 8% salīdzinājumā ar 2017. gadu.
- **2018. gada beigās** Somijas uzkrātās tiešās investīcijas Latvijā bija **375 milj. EUR**, savukārt Latvijas uzkrātās tiešās investīcijas Somijā bija **13 milj. EUR**.
- **2018. gada beigās** pēc investīcijām Latvijā reģistrēto uzņēmumu pamatkapitālā Somija ierindojas **14. vietā** ar kopējo investīciju apjomu **167,1 milj. EUR** un **377** aktīviem uzņēmumiem.

\* Sākot ar 2017. gada 13. jūliju, ārējā parāda, maksājumu bilances, starptautisko investīciju bilances, starptautiskās pakalpojumu tirdzniecības, tiešo investīciju un starptautisko rezervju matricas dati publicēti veselos miljonos eiro.

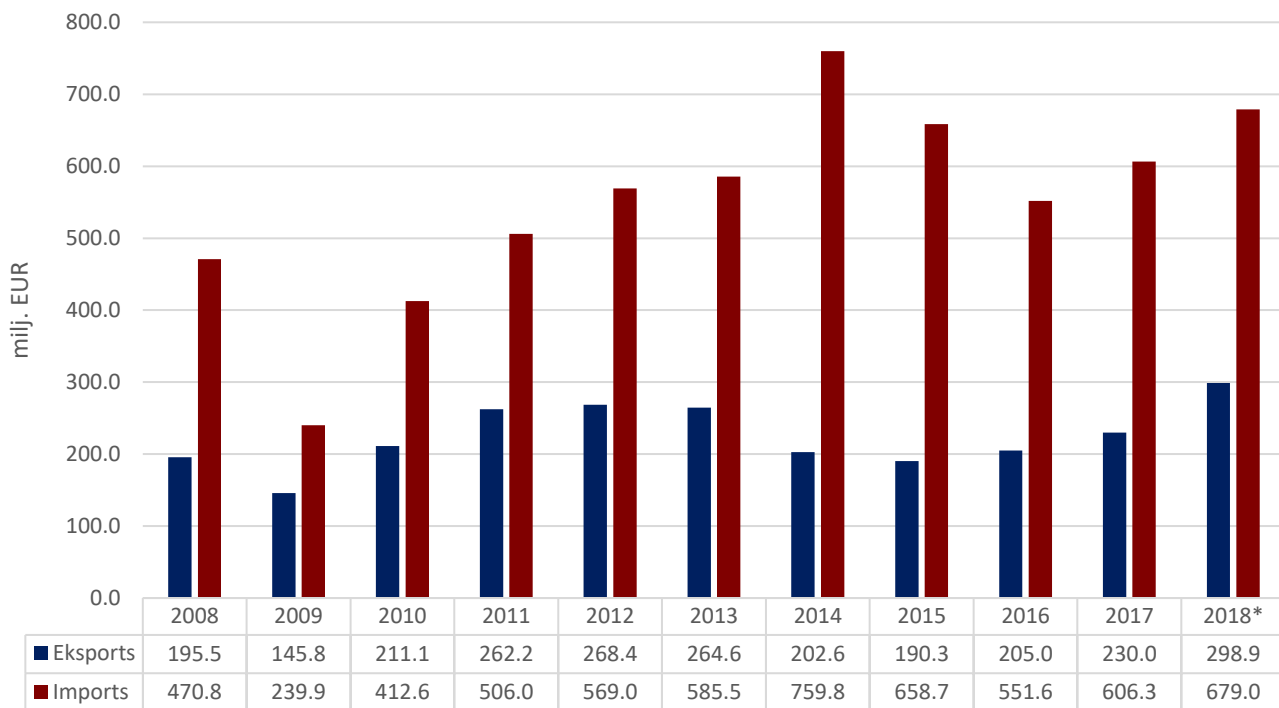
# PREČU TIRDZNIECĪBA

## PREČU EKSPORTA – IMPORTA DINAMIKA (MILJ. EUR)

Avots: Centrālā statistikas pārvalde

	2008	2009	2010	2011	2012	2013	2014	2015	2016	2017	2018*
Eksports	195.5	145.8	211.1	262.2	268.4	264.6	202.6	190.3	205.0	230.0	298.9
Pieaugums, %		-25	45	24	2	-1	-23	-6	8	12	30
Imports	470.8	239.9	412.6	506.0	569.0	585.5	759.8	658.7	551.6	606.3	679.0
Pieaugums, %		-49	72	23	12	3	30	-13	-16	10	12
Saldo	-275.3	-94.1	-201.5	-243.8	-300.6	-320.9	-557.3	-468.4	-346.7	-376.3	-380.0

\*provizorisks dati



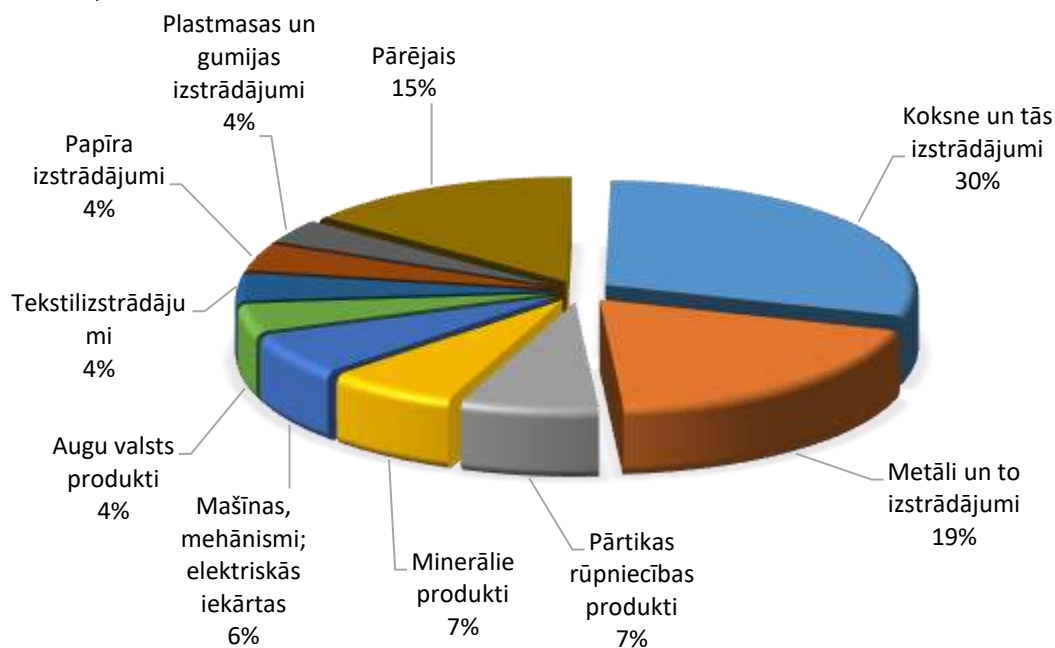
## PREČU EKSPORTS SADALĪJUMĀ PA PREČU GRUPĀM (TŪKST. EUR)

Avots: Centrālā statistikas pārvalde

Preču grupa	2014	2015	2016	2017	2018*	Izmaiņas, %
Koksne un tās izstrādājumi	56180	41304	36894	38356	87994	129
Metāli un to izstrādājumi	47145	45230	53529	61061	57019	-7
Pārtikas rūpniecības produkti	7322	8508	12496	16015	21415	34
Minerālie produkti	18627	16369	15297	19884	20420	3
Mašīnas, mehānismi; elektriskās iekārtas	8561	11238	13839	17276	19177	11
Augu valsts produkti	2507	10871	5368	4793	12857	168
Tekstilizstrādājumi	8158	6217	8846	11901	12580	6
Papīra izstrādājumi	7815	10383	10833	11683	12504	7
Plastmasas un gumijas izstrādājumi	8384	9196	9191	11337	10807	-5
Transportlīdzekļi	4178	4050	4253	8666	9699	12
Ķīmiskās rūpniecības produkcija	12068	4627	10963	5188	7730	49
Dažādas rūpniecības preces	4670	4402	11468	9212	7657	-17
Dzīvnieki un lopkopības produkcija	1906	2303	3762	4271	6397	50
Būvmateriāli	2621	2348	3156	4394	6230	42
Apavi, galvassegas un citi priekšmeti	3169	1473	2043	2360	2207	-6
Optiskās ierīces un aparāti	608	564	824	1376	2128	55
Ādas izstrādājumi	7315	10977	1996	2015	2052	2
Tauki un eļļas	1262	177	19	129	26	-80
Pārējās preces	58	36	29	68	22	-67
Ieroči un munīcija	0	0	5	26	14	-45
Dārgakmeņi un dārgmetāli	0	4	162	0	4	
Mākslas un antikvārie priekšmeti	1	2	1	0	0	
<b>KOPĀ</b>	<b>202553</b>	<b>190278</b>	<b>204974</b>	<b>230009</b>	<b>298940</b>	<b>30</b>

## PREČU EKSPORTS SADALĪJUMĀ PA PREČU GRUPĀM 2018. GADĀ

Avots: Centrālā statistikas pārvalde



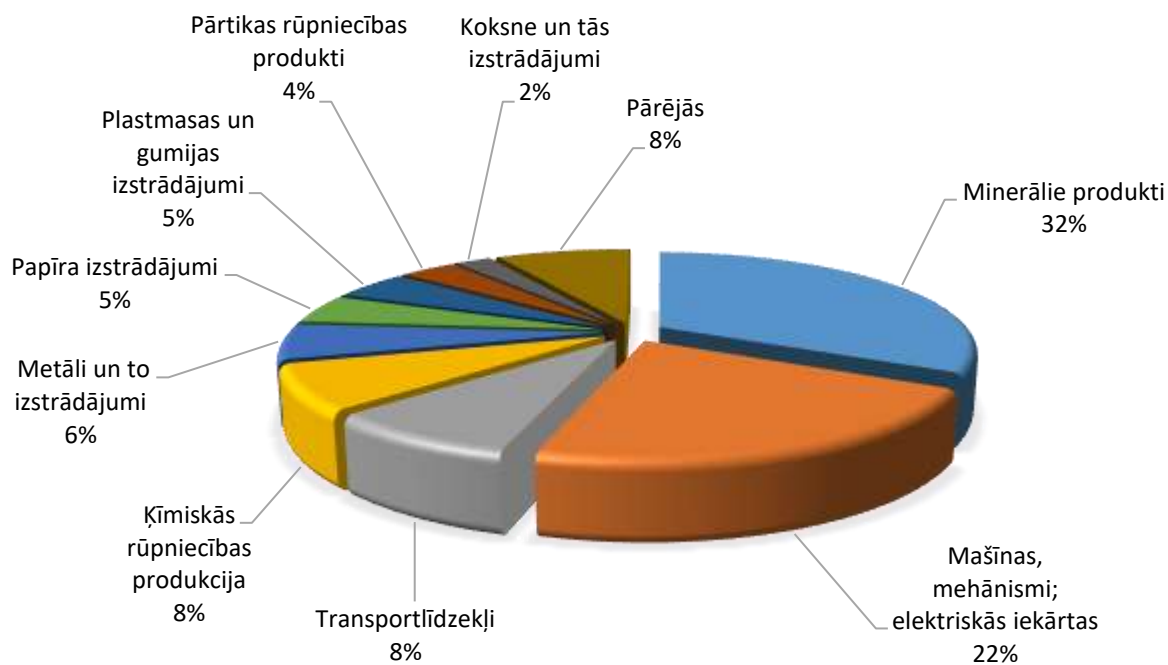
## PREČU IMPORTS SADALĪJUMĀ PA PREČU GRUPĀM (TŪKST. EUR)

Avots: Centrālā statistikas pārvalde

Preču grupa	2014	2015	2016	2017	2018*	Izmaiņas, %
Minerālie produkti	428655	310863	220443	214648	220295	3
Mašīnas, mehānismi; elektriskās iekārtas	102404	116064	106608	123379	148568	20
Transportlīdzekļi	34292	39646	42911	52755	56412	7
Ķīmiskās rūpniecības produkcija	38903	34826	33933	42942	51840	21
Metāli un to izstrādājumi	22936	22127	19401	25521	40273	58
Papīra izstrādājumi	25762	29356	31347	34295	32697	-5
Plastmasas un gumijas izstrādājumi	21132	23637	24241	26569	32559	23
Pārtikas rūpniecības produkti	24522	22380	17056	22345	23710	6
Koksne un tās izstrādājumi	9008	11353	8265	11680	15565	33
Tekstilizstrādājumi	11126	8758	9209	11335	12843	13
Optiskās ierīces un aparāti	9482	10506	9196	8742	10888	25
Dažādas rūpniecības preces	8575	9455	7657	8970	9710	8
Būvmateriāli	9057	8701	7623	7401	8127	10
Dzīvnieki un lopkopības produkcija	3637	2805	5928	5696	4221	-26
Apavi, galvassegas un citi priekšmeti	4590	2749	2814	3696	4157	12
Augu valsts produkti	3675	3737	3346	4467	3260	-27
Ādas izstrādājumi	1464	1454	1413	1602	2116	32
Ieroči un munīcija	354	198	68	125	1551	1141
Tauki un eļļas	90	69	113	159	160	0
Dārgakmeņi un dārgmetāli	164	20	63	14	3	-76
Mākslas un antikvārie priekšmeti	14	3	0	0	0	
<b>KOPĀ</b>	<b>759842</b>	<b>658708</b>	<b>551635</b>	<b>606343</b>	<b>678955</b>	<b>12</b>

## PREČU IMPORTS SADALĪJUMĀ PA PREČU GRUPĀM 2018. GADĀ

Avots: Centrālā statistikas pārvalde

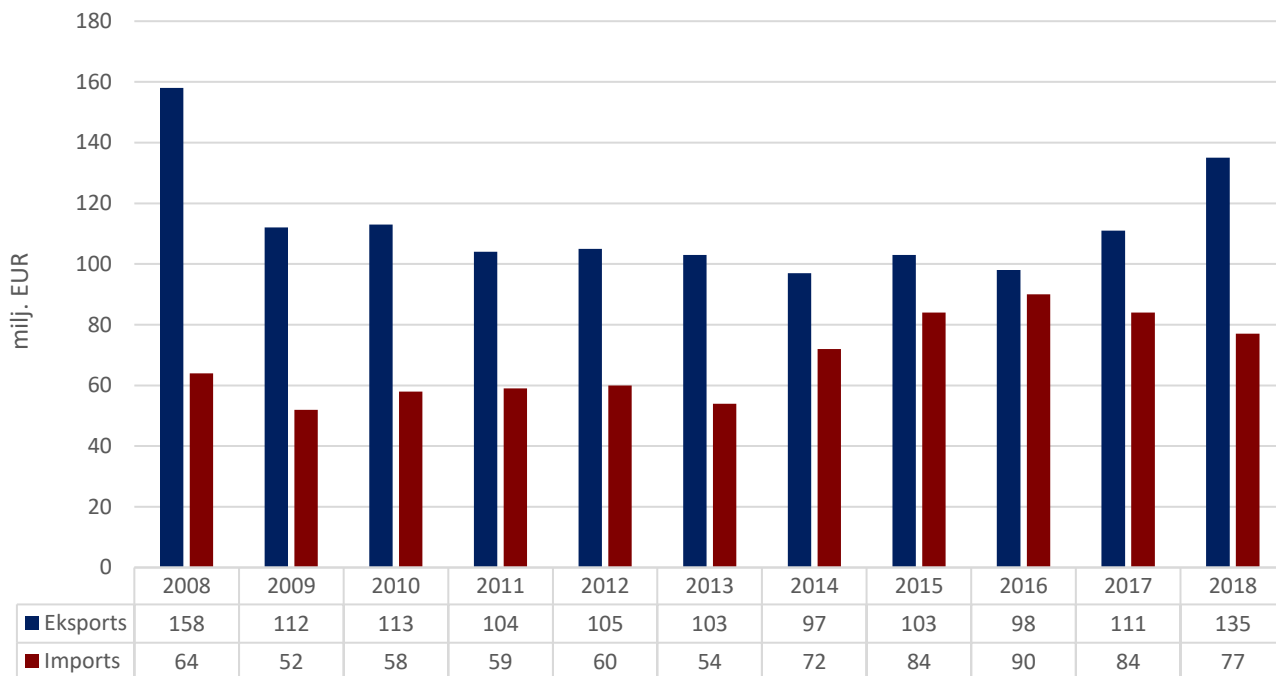


# PAKALPOJUMU TIRDZNIECĪBA

## PAKALPOJUMU EKSPORTA – IMPORTA DINAMIKA (MIJ. EUR)

Avots: Latvijas Banka

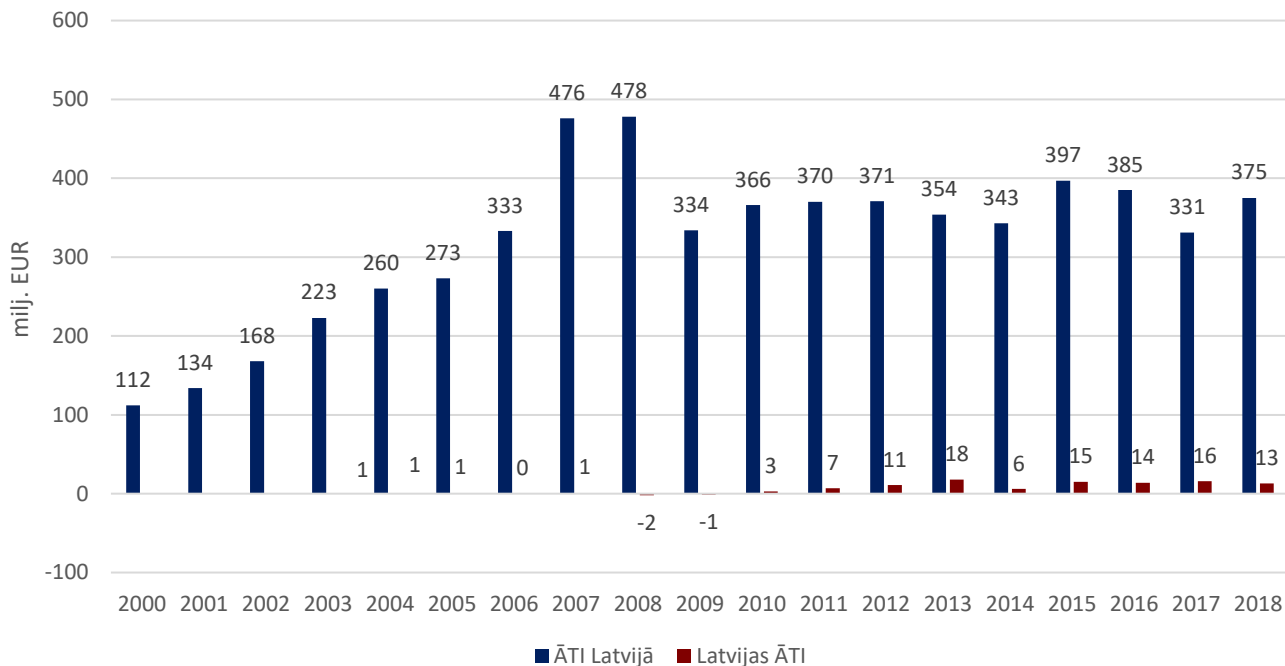
	2008	2009	2010	2011	2012	2013	2014	2015	2016	2017	2018
Eksports	158	112	113	104	105	103	97	103	98	111	135
Pieaugums, %		-29	1	-8	1	-2	-6	6	-5	13	22
Imports	64	52	58	59	60	54	72	84	90	84	77
Pieaugums, %		-19	12	2	2	-10	33	17	7	-7	-8
Saldo	94	60	55	45	45	49	25	19	8	27	58



# INVESTĪCIJAS

## SOMIJAS – LATVIJAS UZKRĀTĀS TIEŠĀS INVESTĪCIJAS PA GADIEM (MILJ. EUR)

Avots: Latvijas Banka



## SOMIJAS UZKRĀTĀS TIEŠĀS INVESTĪCIJAS LATVIJAS UZŅĒMUMU PAMATKAPITĀLĀ (MILJ. EUR)

Avots: Lursoft (Dati aktualizēti 03.2019.)

